

INSTITUT ROYAL DES SCIENCES
NATURELLES DE BELGIQUE

KONINKLIJK BELGISCH INSTITUUT
VOOR NATUURWETENSCHAPPEN

DOCUMENTS DE TRAVAIL

STUDIEDOCUMENTEN

N° 38

**DEUX NOUVEAUX INDICES CHIMIQUE ET DIATOMIQUE
DE QUALITE D'EAU COURANTE.**

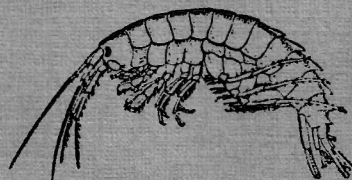
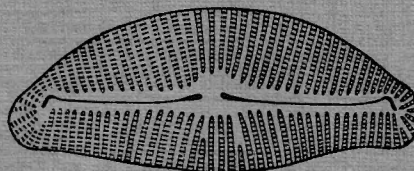
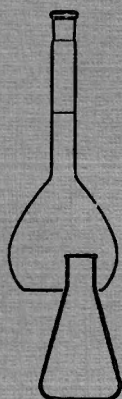
APPLICATION AU SAMSON ET A SES AFFLUENTS

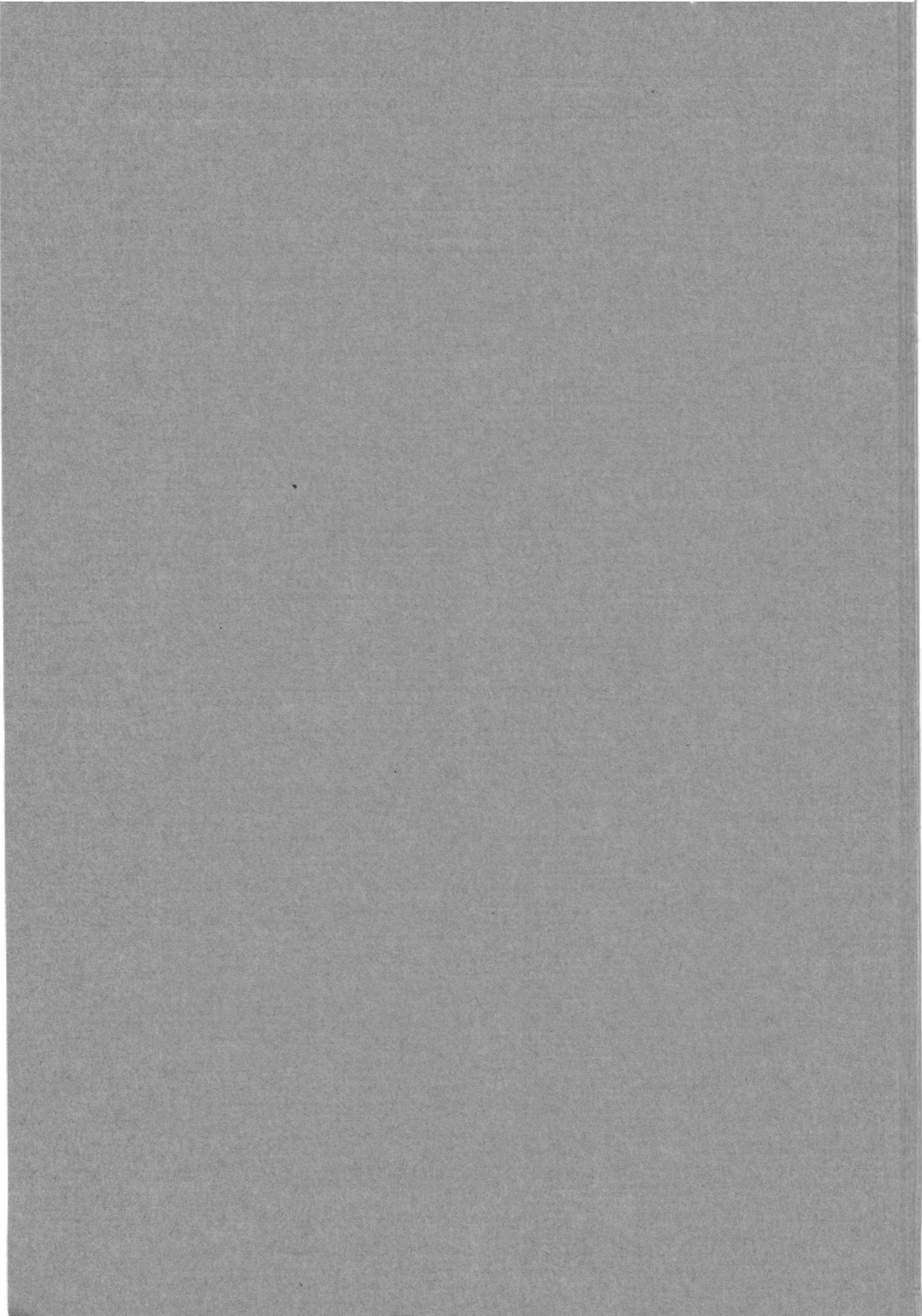
(Bassin de la Meuse Belge).

COMPARAISON AVEC D'AUTRES INDICES CHIMIQUES,
BIOCENOTIQUES ET DIATOMIQUES

par

Louis LECLERCQ et Bernadette MAQUET





DOCUMENTS DE TRAVAIL

STUDIEDOCUMENTEN

N° 38

**DEUX NOUVEAUX INDICES CHIMIQUE ET DIATOMIQUE
DE QUALITE D'EAU COURANTE.**

APPLICATION AU SAMSON ET A SES AFFLUENTS
(Bassin de la Meuse Belge).

COMPARAISON AVEC D'AUTRES INDICES CHIMIQUES,
BIOCENOTIQUES ET DIATOMIQUES

par

Louis LECLERCQ* et Bernadette MAQUET**

* Centre de recherche et d'éducation
pour la conservation de la nature
(Centre Marie-Victorin)
rue des Ecoles 21
B - 6383 VIERVES-SUR-VIROIN
BELGIQUE

** Rue de la Station 7
B - 5740 LESVE
BELGIQUE

Edition de
l'Institut Royal des Sciences Naturelles de Belgique
Rue Vautier 29

B-1040 BRUXELLES

D/1987/0339/9

Studiocumert n°38
10.039



0 03062000209

2.00
818EF