

**PLANCHES**





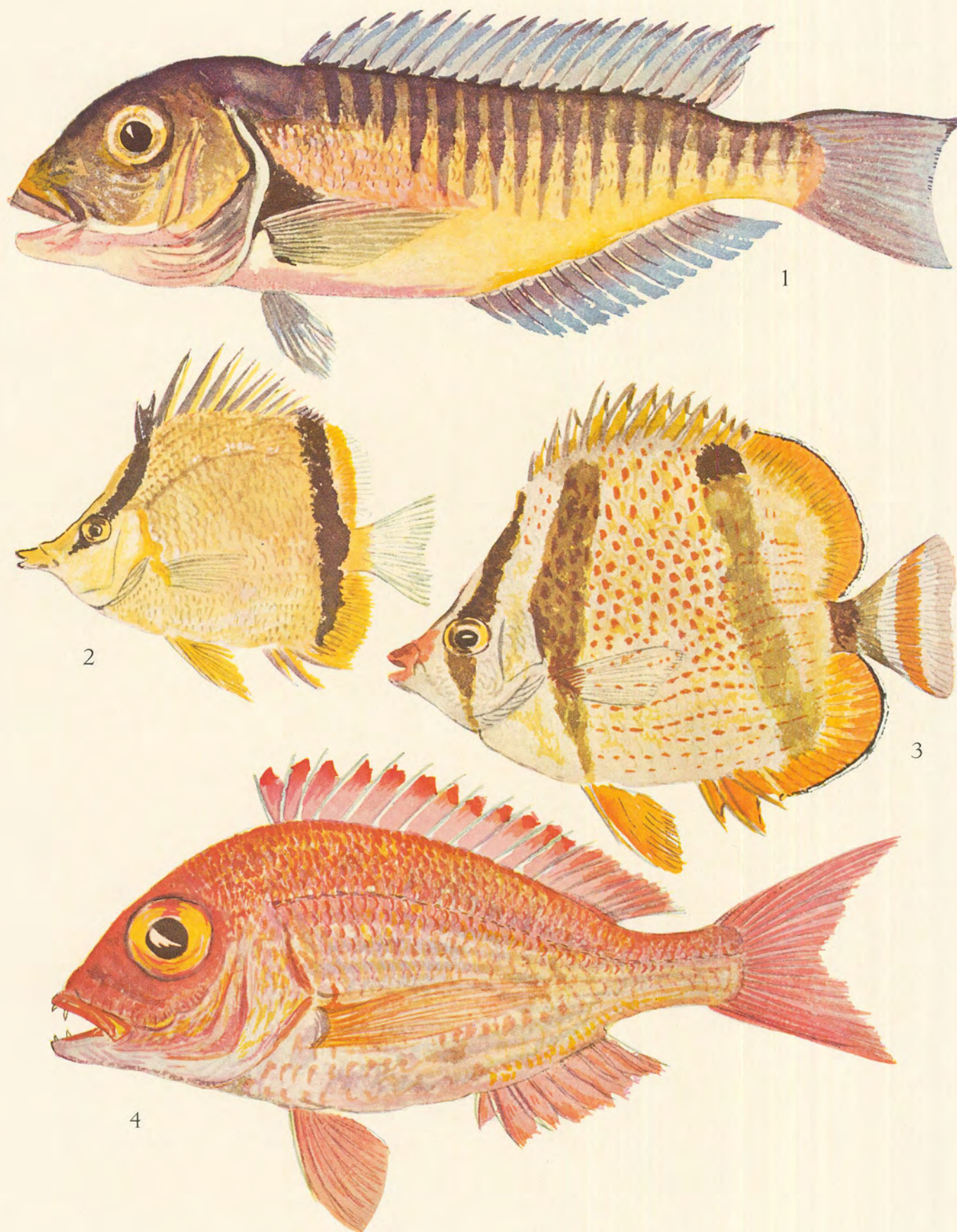


FIG. 1. — *Latilus semifasciatus* NORMAN, st. 29 ( $\times \frac{2}{3}$ ). — FIG. 2. — *Chaetodon marcellæ* POLL, st. 26 ( $\times \frac{2}{3}$ ). —  
FIG. 3. — *Chaetodon boefferi* STEINDACHNER, st. 27 ( $\times \frac{2}{3}$ ). — FIG. 4. — *Dentex angolensis* POLL et MAUL, st. 29 ( $\times \frac{2}{3}$ ).

M. POLL pinxit.



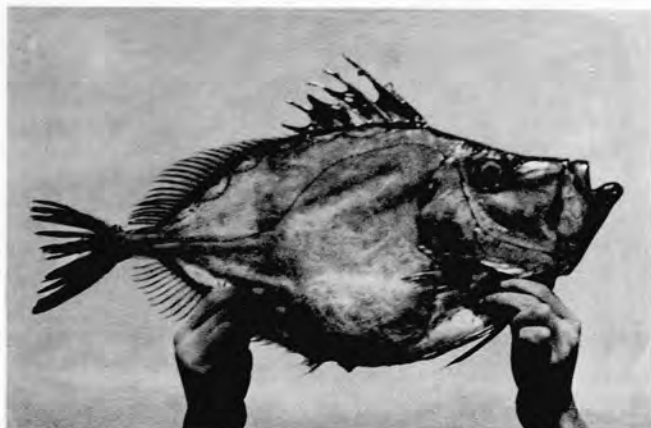


Fig. 1. - Station 59 - *Zenopsis conchifer* (LOWE), 57 cm., 2 kg.



Fig. 2. - Station 179 - Groupe de *Centrarchops chapini* FOWLER  
et *Sciaena aquila* (LACÉPÈDE)



Fig. 3. - Station 160 - Groupe de *Antigonía capros* LOWE,  
*Zenopsis conchifer* (LOWE) et *Peristedion cataphractum* (LINNÉ)



Fig. 4. - Station 161 - Pêche massive de *Antigonía capros* LOWE



Fig. 5. - Station 110 - *Atractoscion æquidens* (CUVIER et VALENCIENNES),  
49 cm, 1 kg. 085



Fig. 6. - Station 68 - *Sciaena aquila* (LACÉPÈDE), 1m 24, 20 kg.



Fig. 7. - Station 28 - *Sciaena aquila* (LACÉPÈDE) plus de 25 kg.



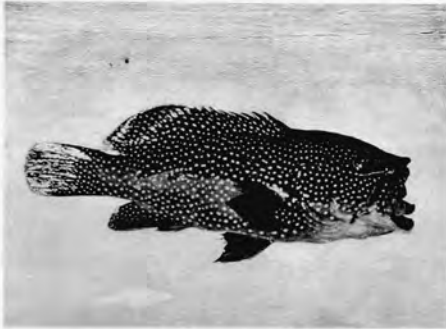


Fig. 1. - Station 32 - *Cephalopholis taniops*  
 (CUVIER et VALENCIENNES), 35 cm., 630 g.



Fig. 2. - Station 29 - *Brotula barbata*  
 (SCHNEIDER) et *Epinephelus aeneus*  
 GEOFFROY ST. HILAIRE



Fig. 3. - Station 29 - Groupe de *Epinephelus*  
*gigas* GUNTHER, *E. alexandrinus* (CUVIER  
 et VALENCIENNES) et *Sciæna aquila*  
 (LACÉPÈDE)



Fig. 4. - Station 65 - *Epinephelus alexan-*  
*drinus* (CUVIER et VALENCIENNES), 1m 70,  
 35 kg.



Fig. 5. - Station 10 - *Epinephelus alexan-*  
*drinus* (CUVIER et VALENCIENNES), 1m 07,  
 18 kg.



Fig. 6. - Station 59 - *Epinephelus alexan-*  
*drinus* (CUVIER et VALENCIENNES), 1m 16,  
 22 kg.



Fig. 7 et 8. - *Epinephelus gigas* GUNTHER, Banana (Photos C. VERRYCKEN).







Fig. 1. - *Caranx hippos* (LINNÉ), Atlantique Sud entre 0°00' et 17° lat. Sud (Photo I. MARÉE)



Fig. 2. - Station 184 - Groupe de *Hynnys goreensis* CUVIER et VALENCIENNES, *Pomadasys suillus* (CUVIER et VALENCIENNES), *Bodianus iagonensis* (BOWDICH), *Lagocephalus laevigatus* (LINNÉ), *Pagrus pagrus* (LINNÉ) et *Chaetodon hoefleri* STEINDACHNER.



Fig. 3. - *Caranx hippos* (LINNÉ), Banana (Photo C. VERRYCKEN)



Fig. 4. *Caranx africanus* STEINDACHNER, Banana (Photo C. VERRYCKEN)



Fig. 5. - Station 52 - *Erythrocles monodi* POLL et CADENAT, 41 cm, 735 gr.



Fig. 6. - Station 73 - *Trachurus trecae* CADENAT, 26 cm, 125 gr.

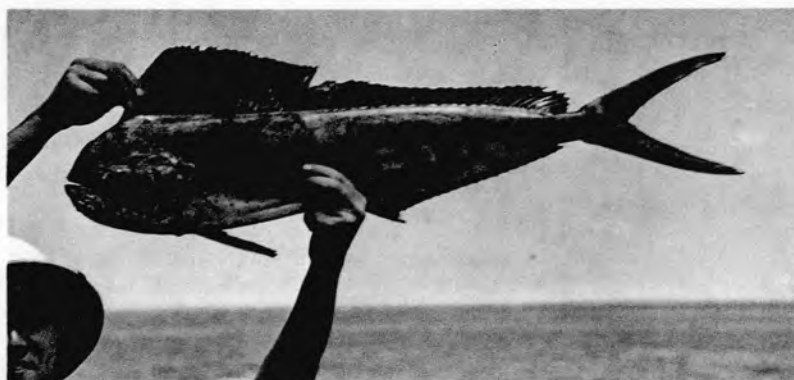


Fig. 7. - Station 56 - *Coryphæna hippurus* LINNÉ, 88 cm, 3,170 kg.







Fig. 1. - *Lutjanus dentatus* DUMÉRIL, Banana (Photo C. VERRYCKEN)



Fig. 2. - Groupe de *Lutjanus* spp. varia et *Caranx africanus* STEINDACHNER, Banana (Photo C. VERRYCKEN)



Fig. 3. - *Lutjanus dentatus* DUMÉRIL, Banana (Photo CH. BIRONT)



Fig. 4. - Groupe de *Lutjanus* spp varia, *Caranx africanus* STEINDACHNER, Banana (Photo C. VERRYCKEN) et *Megalops atlanticus* CUVIER et VALENCIENNES



Fig. 5. - Station 21. - *Gerres melanopterus* BLEEKER et *Mugil* spp. embrochés sur bâtonnets pour être séchés, Banana



Fig. 6. - Station 56 - *Plectorhynchus mediterraneus* (GUICHENOT), 51,7 cm, 2,230 kg.





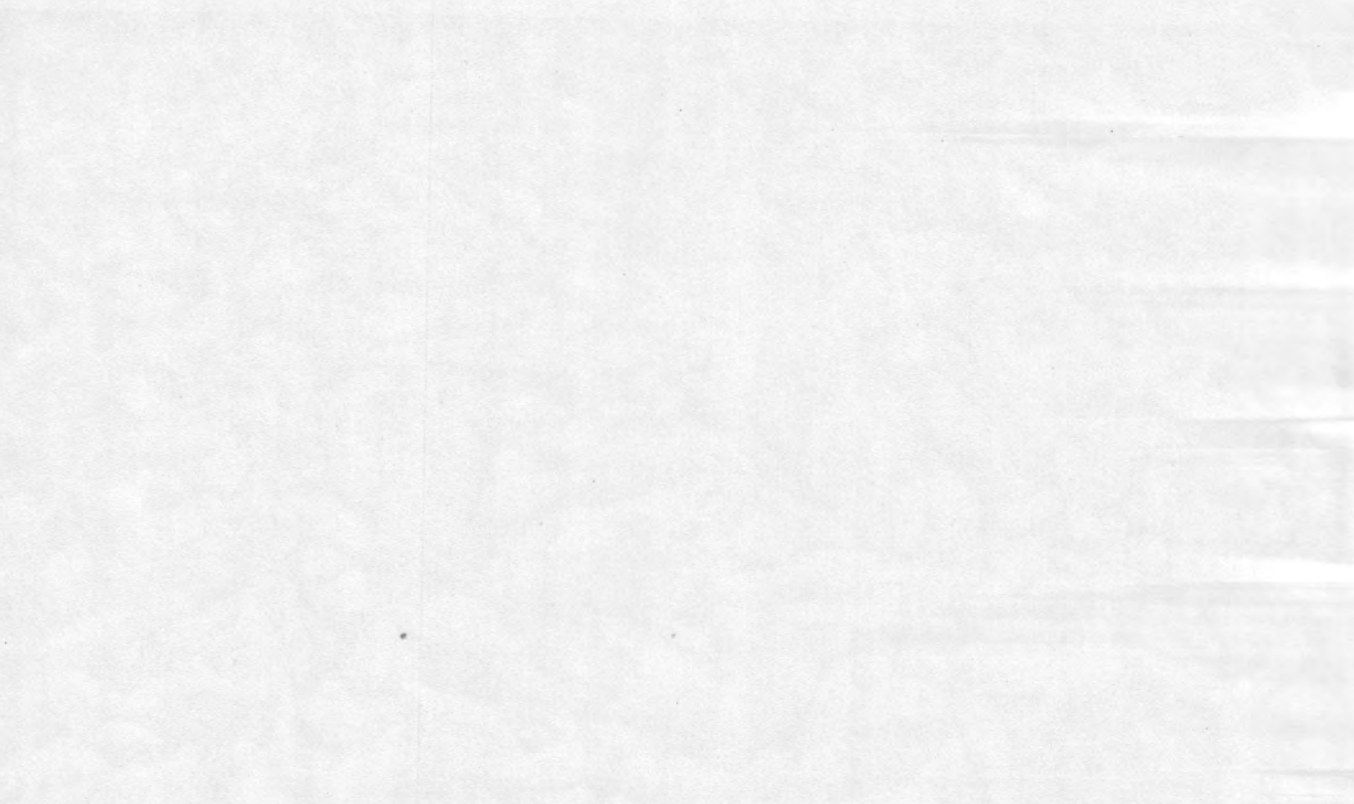
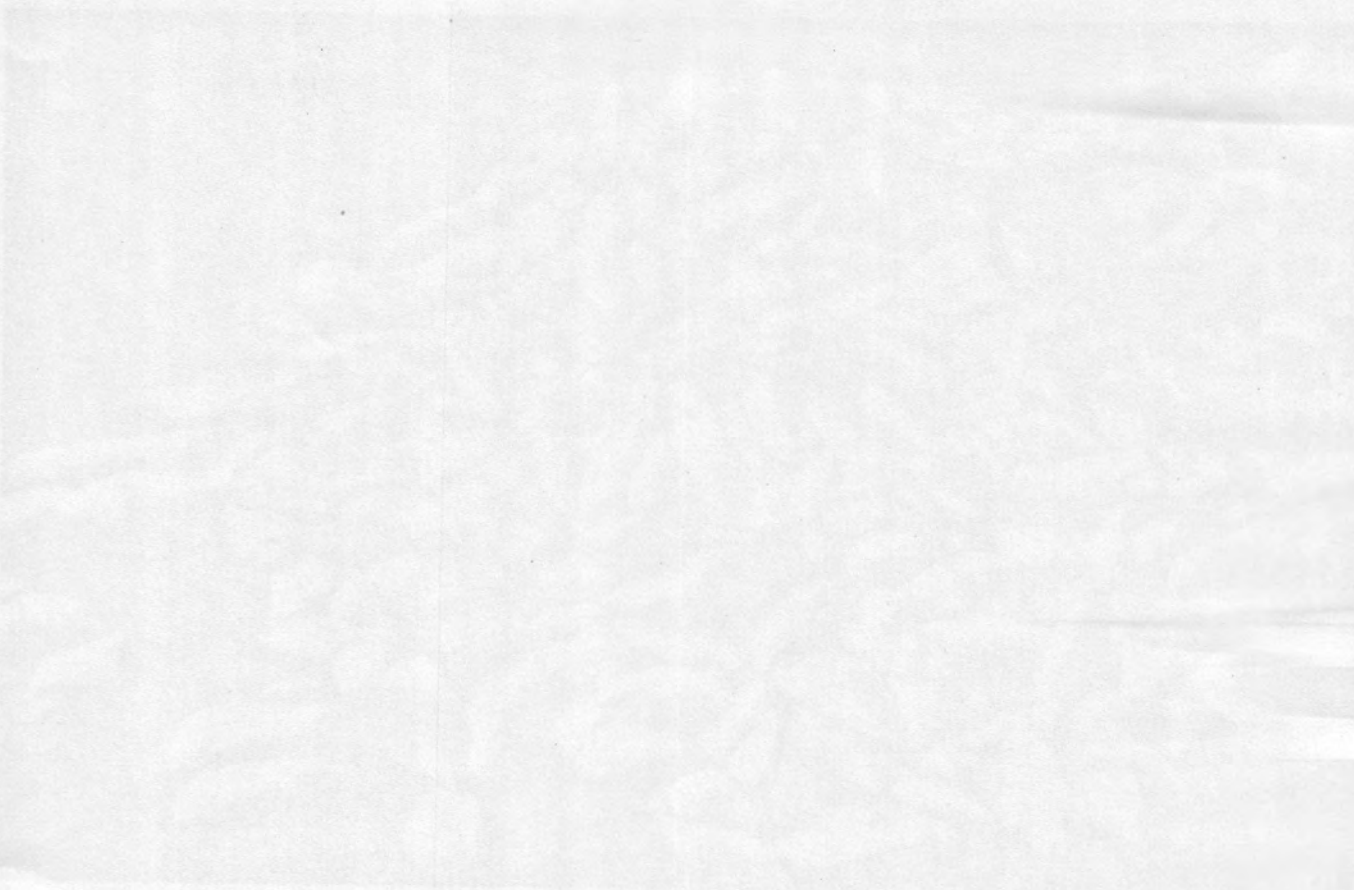


Fig. 1. - Station 193 - Pêche industrielle de *Dentex angolensis* POLL et MAUL avec 2 *Hynnys goreensis* CUVIER et VALENCIENNES et un *Zeus faber mauritanicus* DESBROSSES.



Fig. 2. - Station 26 - Pêche industrielle de *Dentex angolensis* POLL et MAUL avec un *Sciæna aquila* (LACÉPÈDE) et un *Epinephelus aeneus* GEOFFROY ST. HILAIRE.

M. POLL. — Téléostéens acanthoptérygiens (première partie).



THE UNIVERSITY OF CHICAGO

THE UNIVERSITY OF CHICAGO





Fig. 1. - Pêche industrielle de *Dentex macrophthalmus* (BLOCH) et de *Merluccius capensis* CASTELNAU avec de nombreux *Trigla lyra* LINNÉ.



Fig. 2. - Station 128 - *Dentex angolensis* POLL et MAUL et sa faune d'accompagnement, *Smaris macrophthalmus* CADENAT, *Scomber japonicus* HOUTHUYN, *Lepidotrigla cadmani* REGAN, *Boops boops* (LINNÉ) et *Eucitharus linguatula* (LINNÉ).



Fig. 3. - Station 29 - Pêche industrielle de *Dentex angolensis* POLL et MAUL, comprenant une forte proportion de *Trachurus trecae* CADENAT, *Scomber japonicus* HOUTHUYN et *Umbrina valida* JORDAN et GUNN.



Fig. 4. - Station 10 - *Dentex canariensis* STEINDACHNER. 93 cm., 12 kg 1/2.



Fig. 5. - Station 42 - *Dentex canariensis* STEINDACHNER, 75 cm., 4 kg 950.

M. POLL. — Téléostéens acanthoptérygiens (première partie).







Fig. 1. - Pêche industrielle d' *Otolithus senegalensis* CUVIER et VALENCIENNES avec de nombreux *Vomer setapinnis* (MITCHILL), *Brachydeuterus auritus* (CUVIER et VALENCIENNES), *Ilisha dolloi* (BOULENGER).



Fig. 2. - Pêche industrielle d' *Otolithus senegalensis* CUVIER et VALENCIENNES avec *Vomer setapinnis* (MITCHILL), *Ilisha dolloi* (BOULENGER), *Corvina nigrita* CUVIER et VALENCIENNES, *Trichiurus lepturus* LINNÉ.



Fig. 3. - Pêche industrielle de la station 137 avec 25 paniers d' *Otolithus senegalensis* CUVIER et VALENCIENNES et 1 panier de *Cynoglossus lagoensis* REGAN.



Fig. 4. - Station 52 - *Sciaena angolensis* NORMAN, 45 cm., 930 g.







Fig. 1. - Station 58 - Pêche à la ligne de fond de *Pagrus pagrus* (LINNÉ), 37 cm, 790 gr.



Fig. 2. - Station 29 - Groupe de Sparidæ : *Dentex angolensis* POLL et MAUL et *Pagrus pagrus* (LINNÉ).



Fig. 3. - Station 193 - Pêche industrielle de *Dentex angolensis* POLL et MAUL avec de nombreux *Umbrina valida* JORDAN et GUNN.



Fig. 4. - Station 142 - *Pagrus ehrenbergi* CUVIER et VALENCIENNES, 44 cm., 580 gr.



Fig. 5. - Station 193 - *Dentex canariensis* STEINDACHNER, *Pagrus pagrus* (LINNÉ), *Chætodon hoefleri* STEINDACHNER.



Fig. 6. - Station 31 - *Pagrus auriga* VALENCIENNES, *Pagrus pagrus* (LINNÉ), *Chætodipterus lippei* STEINDACHNER, *Psettodes belcheri* BENNETT, *Rypiticus saponaceus* (SCHNEIDER), *Upeneus prayensis* CUVIER et VALENCIENNES, *Rhinobatus irvinei* NORMAN.

M. POLL. — Téléostéens acanthoptérygiens (première partie).

