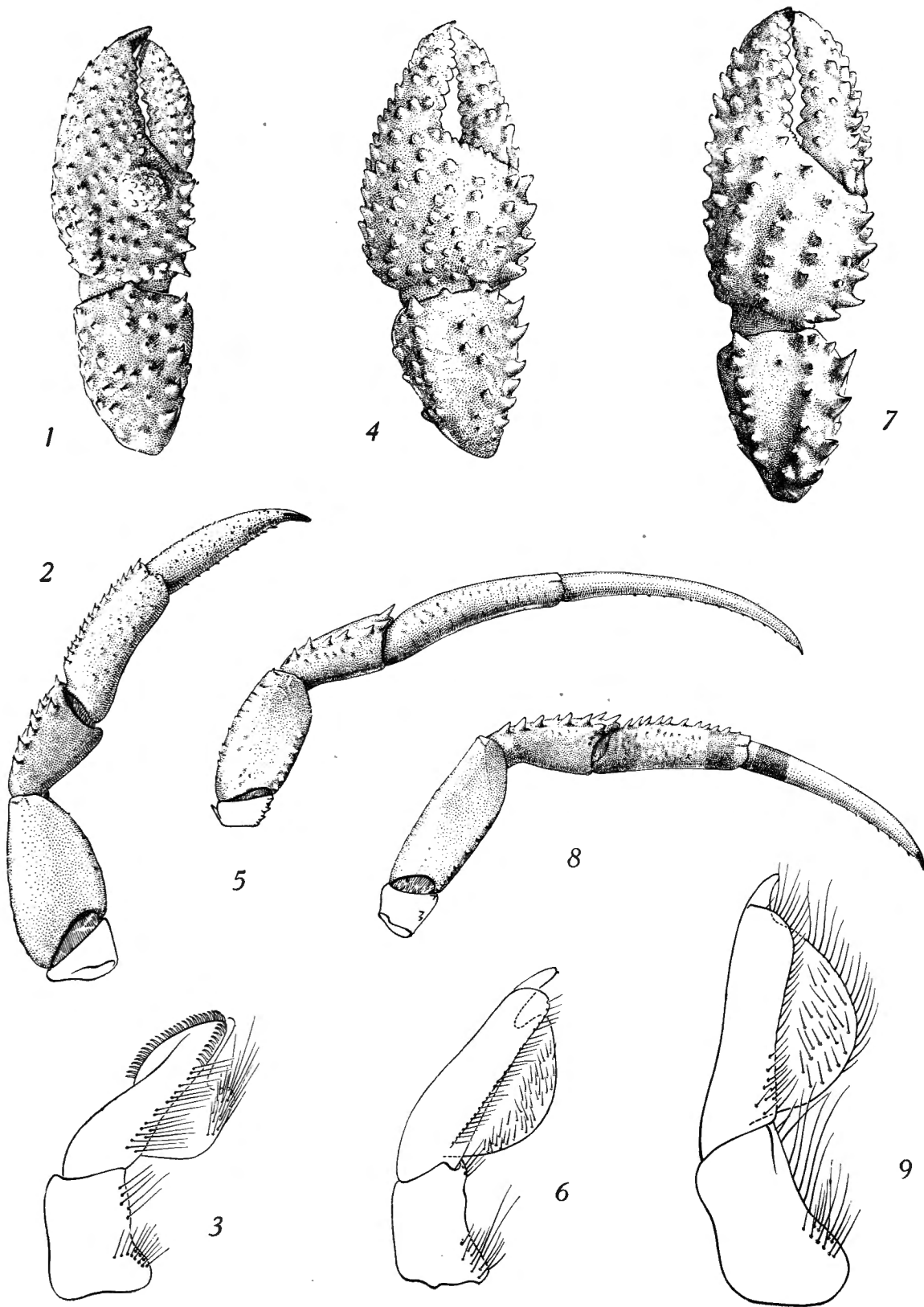


PLANCHE I

EXPLICATION DE LA PLANCHE I.

- FIG. 1. — *Paguristes fagei* FOREST, mâle, « MERCATOR », devant Rufisque : chélipède gauche vu par-dessus; × 20.
- FIG. 2. — Id. : 2^e péréiopode gauche, face interne; × 14.
- FIG. 3. — Id. : pléopode I; × 36.
- FIG. 4. — *Paguristes hispidus* A. MILNE-EDWARDS et BOUVIER, mâle, A. S. 38 : chélipède gauche, vu par-dessus; × 12.
- FIG. 5. — Id. : 2^e péréiopode gauche, face interne; × 8.
- FIG. 6. — Id. : pléopode I; × 36
- FIG. 7. — *Paguristes mauritanicus* BOUVIER, mâle, A. S. 26 : chélipède gauche, vu par-dessus; × 13.
- FIG. 8. — Id. : 2^e péréiopode gauche, face interne; × 8.
- FIG. 9. — Id. : pléopode I; × 36.
-



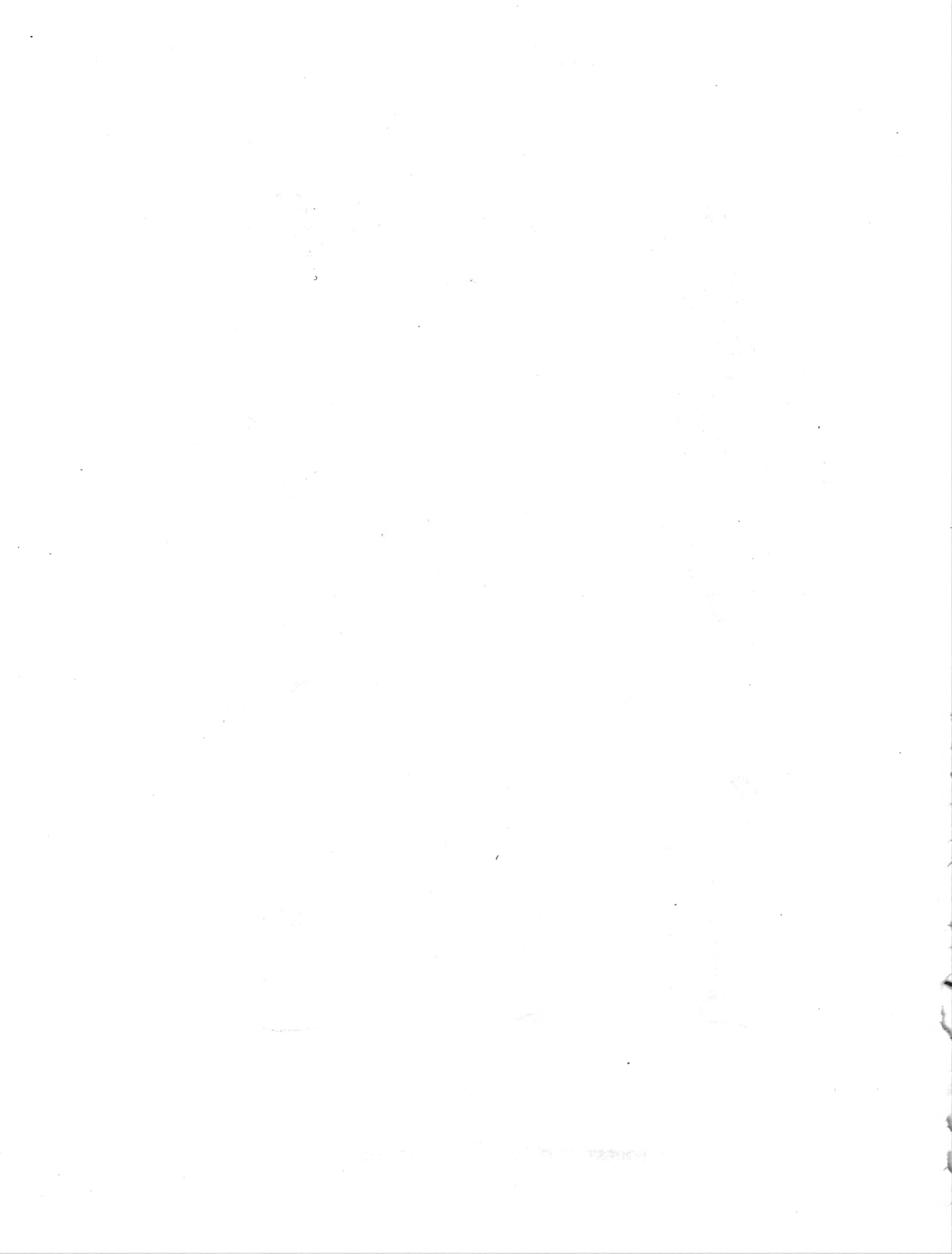


PLANCHE II

EXPLICATION DE LA PLANCHE II.

- FIG. 1. — *Paguristes microphthalmus* FOREST, mâle, « MERCATOR », Iles de Los : ché-
lipède gauche, vu par-dessus; × 12.
- FIG. 2. — Id. : 2^e péréiopode gauche, face interne; × 8.
- FIG. 3. — Id. : pléopode I; × 36.
- FIG. 4. — *Paguristes virilis* FOREST, mâle, « MERCATOR », Iles de Los : ché-
lipède gauche, vu par-dessus; × 14.
- FIG. 5. — Id. : 2^e péréiopode gauche, face interne; × 8.
- FIG. 6. — Id. : pléopode I; × 36.
- FIG. 7. — *Diogenes denticulatus* CHEVREUX et BOUVIER, mâle, « MERCATOR », San Tomé :
ché-
lipède gauche, face externe; × 3,5.
- FIG. 8. — *Diogenes mercatoris* FOREST, femelle, « MERCATOR », Iles de Los; ché-
lipède
gauche, face externe; × 7.
- FIG. 9. — *Diogenes ovatus* MIERS, mâle, « MERCATOR », Guinée française : ché-
lipède
gauche, face externe; × 4.
- FIG. 10. — *Diogenes pugilator* (ROUX), mâle, « MERCATOR », baie de Dakar : ché-
lipède
gauche, face externe; × 8.
-

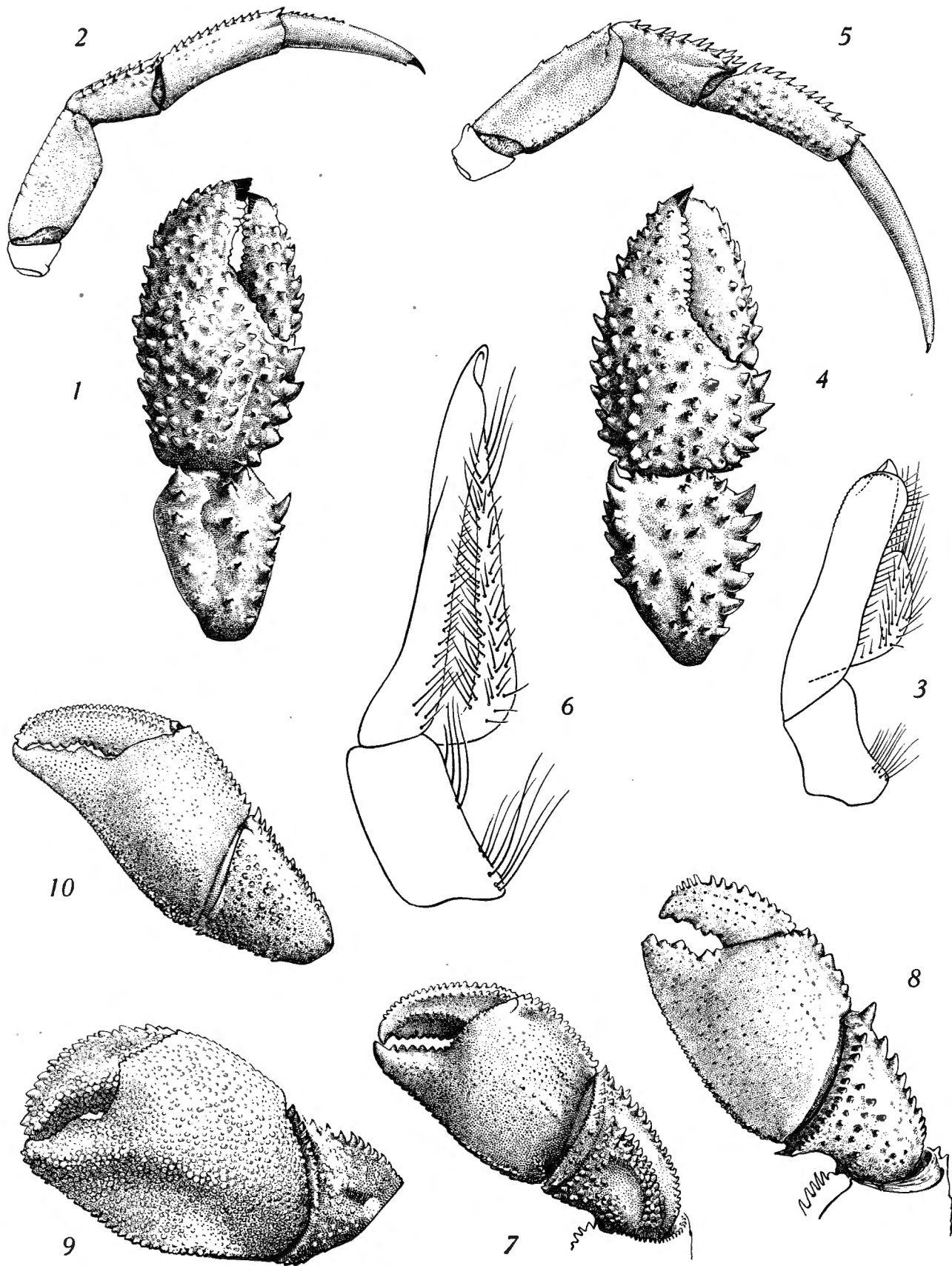


PLANCHE III

EXPLICATION DE LA PLANCHE III.

- FIG. 1. — *Parapagurus macrocerus* sp. nov., mâle, A. S. 15 : chélipède droit, vu par-dessus; $\times 5,5$.
- FIG. 2. — Id. : chélipède gauche; $\times 5,5$.
- FIG. 3. — Id. : 2^e péréiopode gauche, face externe; $\times 5,5$.
- FIG. 4. — Id. : pléopode I; $\times 26$.
- FIG. 5. — Id. : pléopode II; $\times 26$.
- FIG. 6. — Id. : telson; $\times 20$.
- FIG. 7. — *Parapagurus macrocerus* sp. nov., un autre spécimen mâle, A. S. 15 : chélipède droit, vu par-dessus; $\times 5,5$.
- FIG. 8. — *Parapagurus gracilipes* A. MILNE-EDWARDS, mâle, « TALISMAN », 16° 53' N., 27° 30' W. : chélipède droit, vu par-dessus; $\times 5,5$.
- FIG. 9. — Id. : pléopode I; $\times 26$.
- FIG. 10. — Id. : pléopode II; $\times 26$.
- FIG. 11. — Id. : telson; $\times 20$.
-

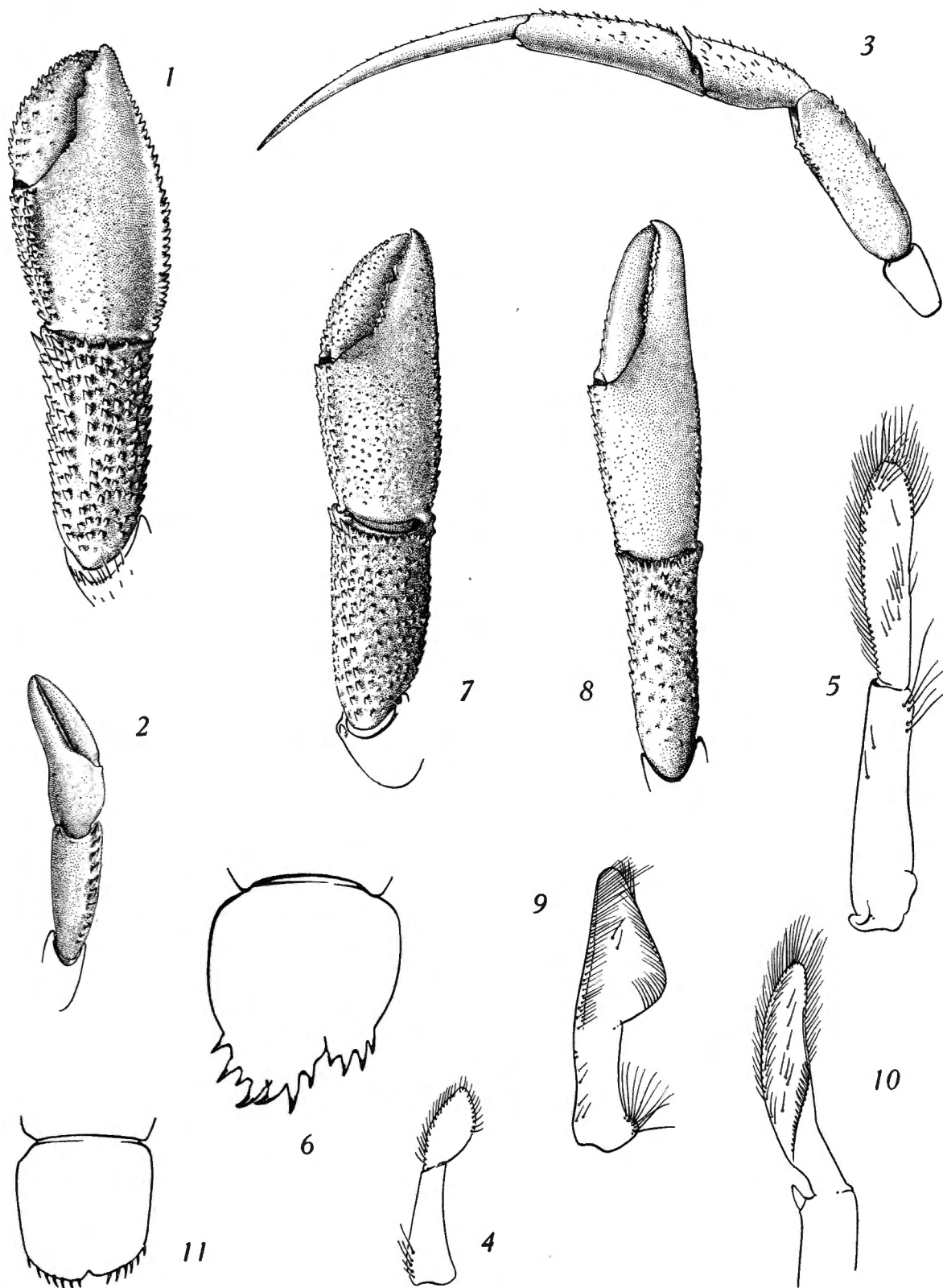


PLANCHE IV

EXPLICATION DE LA PLANCHE IV.

- FIG. 1. — *Eupagurus mbizi* sp. nov., mâle, A. S. 9 : chélipède gauche, vu par-dessus; × 8.
- FIG. 2. — Id. : chélipède droit; × 8.
- FIG. 3. — Id. : 2^e péréiopode gauche, face externe; × 6.
- FIG. 4. — Id. : telson; × 16.
- FIG. 5. — *Eupagurus pubescentulus* A. MILNE-EDWARDS et BOUVIER, mâle, A. S. 147 : chélipède gauche, vu par-dessus; × 5,5.
- FIG. 6. — Id. : chélipède droit; × 4.
- FIG. 7. — Id. : 2^e péréiopode gauche, face externe; × 5,5.
- FIG. 8. — Id. : telson; × 16.
-

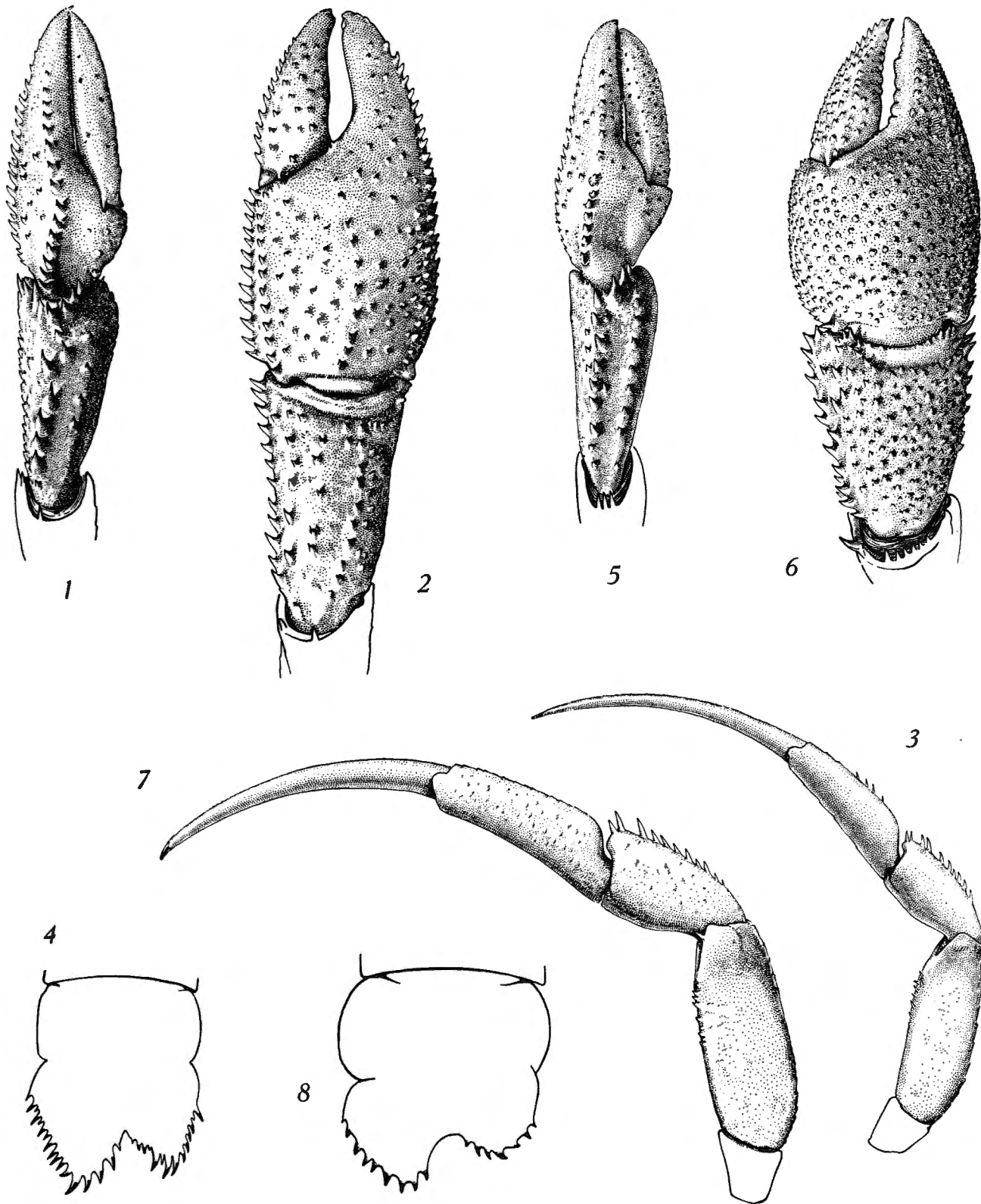
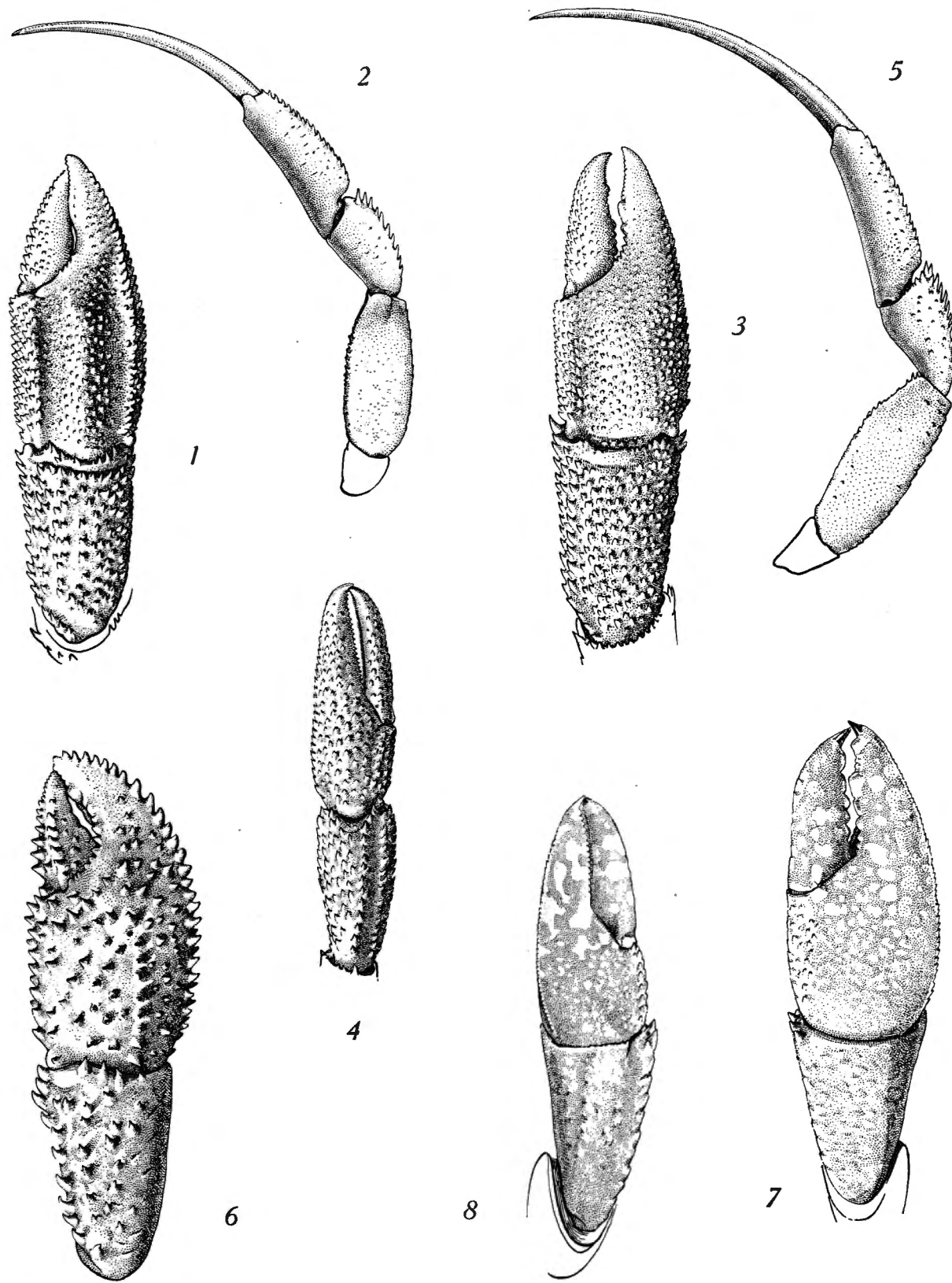


PLANCHE V

EXPLICATION DE LA PLANCHE V.

- FIG. 1. — *Eupagurus alatus* (FABRICIUS), mâle, « MERCATOR », Iles de Los : chélicède droit, vu par-dessus; $\times 4$.
- FIG. 2. — Id. : 2^e péréiopode gauche, face externe; $\times 4$.
- FIG. 3. — *Eupagurus pycnacanthus* sp. nov., mâle, A. S. 14 : chélicède droit, vu par-dessus; $\times 5,5$.
- FIG. 4. — Id. : chélicède gauche; $\times 5,5$.
- FIG. 5. — Id. : 2^e péréiopode gauche, face externe; $\times 4,5$.
- FIG. 6. — *Eupagurus cuanensis* (THOMPSON in BELL), mâle, A. S. 166 : chélicède droit, vu par-dessus; $\times 4,5$.
- FIG. 7. — *Eupagurus triangularis* CHEVREUX et BOUVIER, mâle, Sénégal : chélicède droit, vu par-dessus; $\times 7$.
- FIG. 8. — Id. : chélicède gauche; $\times 7$.
-



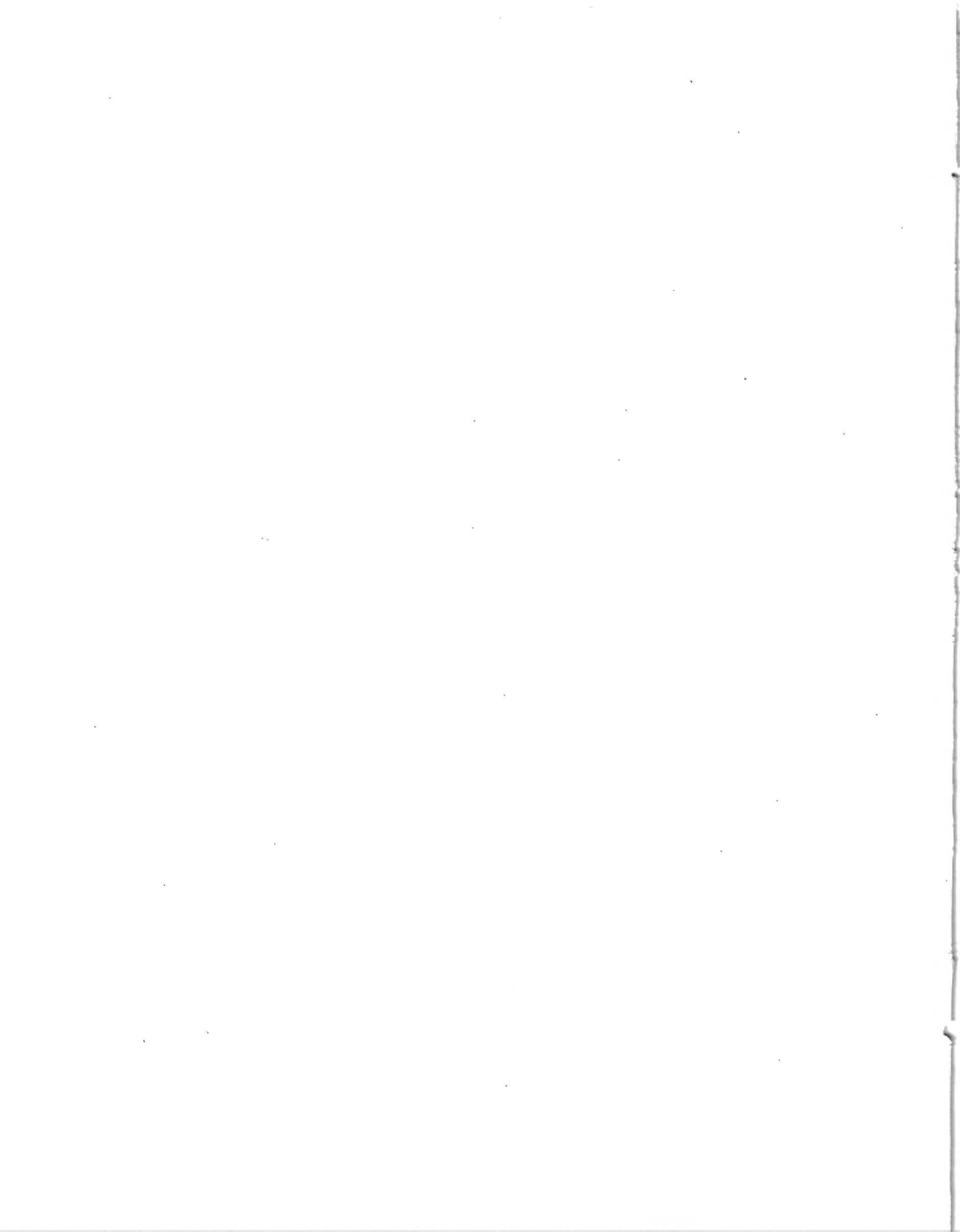


PLANCHE VI

EXPLICATION DE LA PLANCHE VI.

- FIG. 1. — *Anapagurus chiroacanthus* (LILJEBORG), mâle, « MERCATOR », Cap Bojador :
chélipède droit, vu par-dessus; × 14.
- FIG. 2. — *Anapagurus curvidactylus* CHEVREUX et BOUVIER, femelle, « MERCATOR », Rio
de Oro : chélipède droit, vu par-dessus; × 20.
- FIG. 3. — *Anapagurus curvidactylus* var. ?, femelle, « MERCATOR », Ile Annobon : chéli-
pède gauche, vu par-dessus; × 34.
- FIG. 4. — Id. : chélipède droit; × 34.
- FIG. 5. — Id. : telson; × 66.
- FIG. 6. — *Anapagurus lævis* (THOMPSON in BELL), mâle, A. S. 171 : chélipède droit, vu
par-dessus; × 6,5.
- FIG. 7. — *Anapagurus lævis* (THOMPSON in BELL) ?, femelle, « MERCATOR », Ile Dassen :
chélipède gauche; × 14.
- FIG. 8. — Id. : chélipède droit; × 14.
-

