

PLANCHE I

EXPLICATION DE LA PLANCHE I.

- FIG. 1. — *Achæus? longipes* sp. nov., A.S. 118. Rostre: × 9.
- FIG. 2. — *Macropodia macrocheles* MILNE-EDWARDS et BOUVIER, A.S. 86. Rostre; × 6.
- FIG. 3. — *Macropodia rostrata* (LINNÉ), « MERCATOR » Pulpito bay. Rostre; × 5.
- FIG. 4. — *Achæopsis gilsoni* sp. nov., A.S. 159. Rostre; × 5.
- FIG. 5. — *Macropodia straeleni* sp. nov., A.S. 43. Rostre; × 12.
- FIG. 6. — *Inachus dorsettensis* (PENNANT), A.S. 110. Rostre; × 6.
- FIG. 7. — *Inachus angolensis* sp. nov., A.S. 193. Rostre; × 5.
- FIG. 8. — *Podochela monodi* sp. nov., A.S. 30. Rostre; × 6.
- FIG. 9. — *Maja goldziana* OLIVEIRA, A.S. 26. Profil; × $\frac{3}{4}$.
- FIG. 10. — *Achæopsis gilsoni* sp. nov., A.S. 89. Profil; × 1,5.
- FIG. 11. — *Podochela monodi* sp. nov., A.S. 30. Profil; × 2.
- FIG. 12. — *Pilumnopeus africanus* DE MAN, A.S. 21. Telson mâle; × 4,5.
- FIG. 13. — *Panopeus africanus* MILNE-EDWARDS, A.S. 99. Telson mâle; × 1,5.
- FIG. 14. — *Micropanope rouxi* sp. nov., A.S. 89. Face externe pince; × 3.
- FIG. 15. — *Pilumnus africanus* MILNE-EDWARDS, A.S. 116. Face antérieure du mérus de P2, mâle; × 3.
-

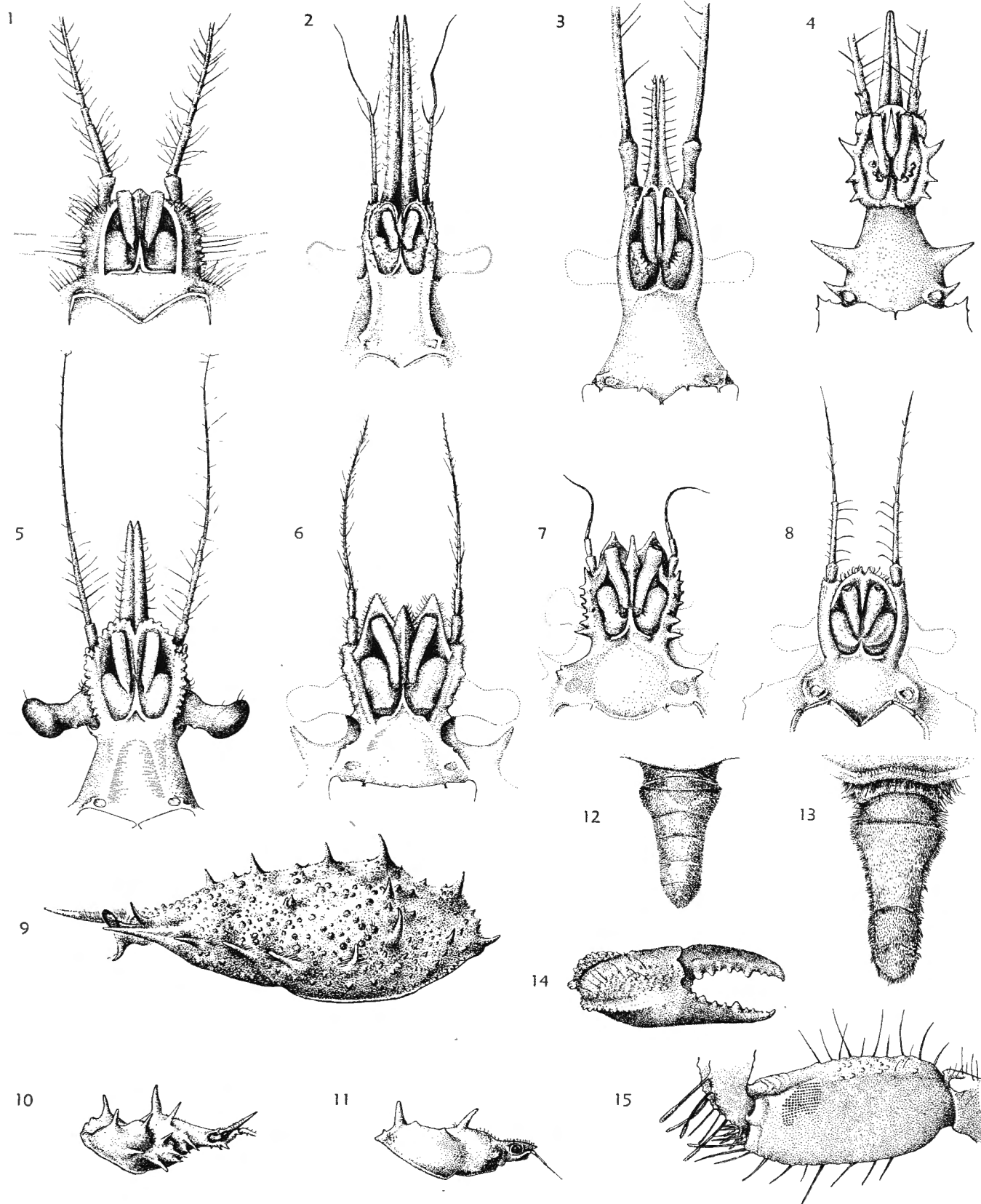
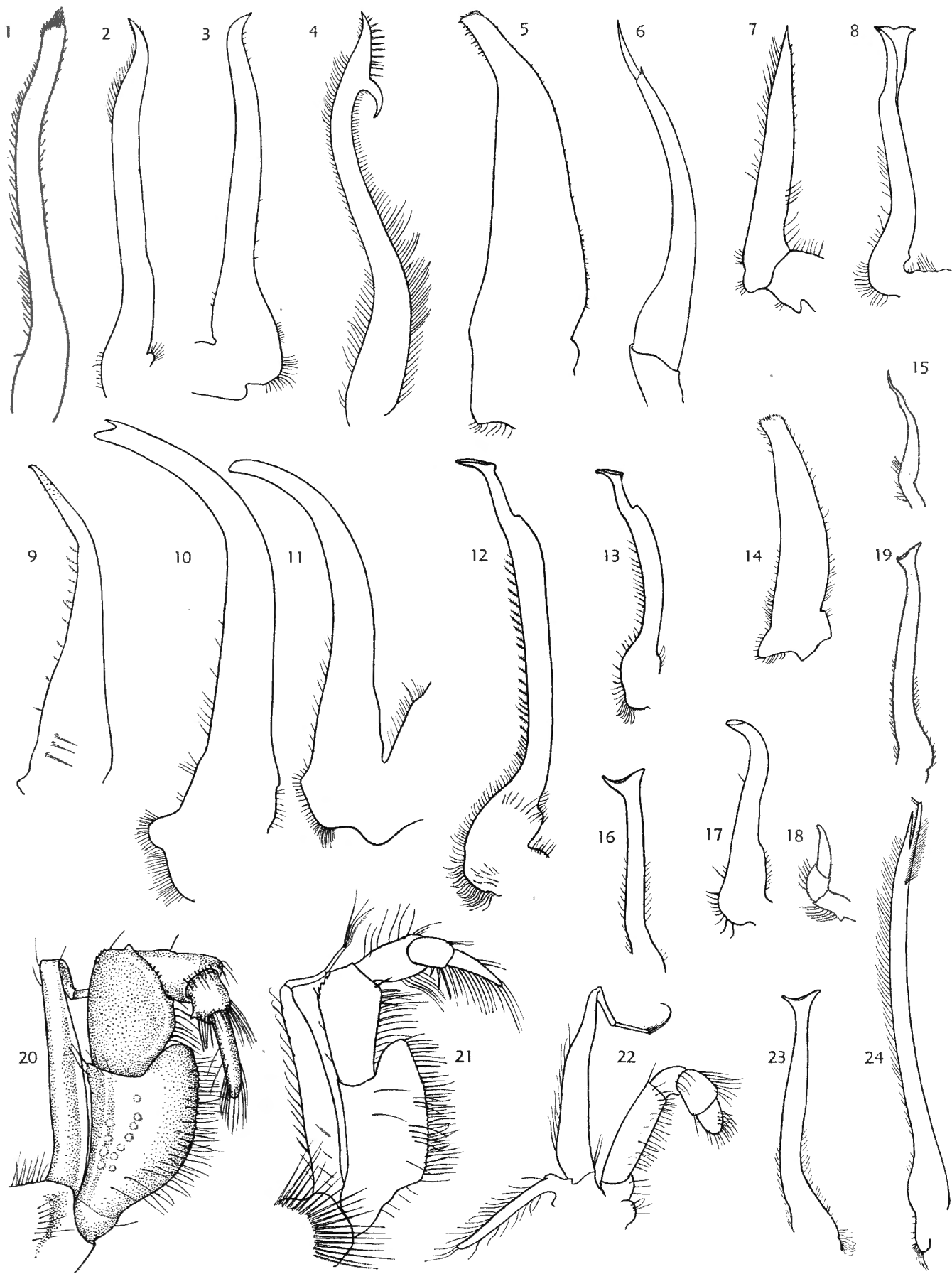




PLANCHE II

EXPLICATION DE LA PLANCHE II

- FIG. 1. — *Atlantotlos rhombifer* DOFLEIN, A.S. 26. Pléopode I; × 15.
- FIG. 2. — *Ebalia tuberculata* (MIERS), « MERCATOR », A. de Cintra. Pléopode I; × 15.
- FIG. 3. — *Achæopsis gilsoni* sp. nov., A.S. 43. Pléopode I; × 15.
- FIG. 4. — *Eurynome aspera* (PENNANT), « MERCATOR », Pulpito bay. Pléopode I; × 15.
- FIG. 5. — *Lambrus macrocheles* (HERBST), Banana. Pléopode I; × 15.
- FIG. 6. — *Lambrus macrocheles* (HERBST), Banana. Pléopode II; × 15.
- FIG. 7. — *Atelecyclus cruentatus* DESMAREST, « MERCATOR », A. de Cintra. Pléopode I;
× 15.
- FIG. 8. — *Pisa carinimana* MIERS, A.S. 116. Pléopode I; × 15.
- FIG. 9. — *Portumnus mcleayi* BARNARD, A.S. 182. Pléopode I; × 30.
- FIG. 10. — *Inachus angolensis* sp. nov., A.S. 193. Pléopode I; × 15.
- FIG. 11. — *Inachus dorsettensis* (PENNANT), A.S. 110. Pléopode I; × 15.
- FIG. 12. — *Micropisa violacea* MILNE-EDWARDS, A.S. 28. Pléopode I d'un mâle de 48 mm
de long; × 15.
- FIG. 13. — *Micropisa violacea* MILNE-EDWARDS, A.S. 116. Pléopode I d'un mâle de 13 mm
de long; × 15.
- FIG. 14. — *Heterocrypta noordendei* sp. nov., A.S. 14. Pléopode I; × 15.
- FIG. 15. — *Heterocrypta noordendei* sp. nov., A.S. 14. Pléopode II; × 15.
- FIG. 16. — *Pisa tetraodon* (PENNANT), Monaco. Pléopode I; × 15.
- FIG. 17. — *Podochela monodi* sp. nov., A.S. 28. Pléopode I; × 15.
- FIG. 18. — *Podochela monodi* sp. nov., A.S. 28. Pléopode II; × 15.
- FIG. 19. — *Pisa nodipes* (LEACH), Monaco. Pléopode I; × 15.
- FIG. 20. — *Podochela monodi* sp. nov., A.S. 28. Maxillipède; × 15.
- FIG. 21. — *Achæus ? longipes* sp. nov., A.S. 110. Maxillipède; × 30.
- FIG. 22. — *Achæus ? longipes* sp. nov., A.S. 110. Maxille II; × 30.
- FIG. 23. — *Pisa gibbsi* (LEACH), A.S. 110. Pléopode I; × 15.
- FIG. 24. — *Pseudomyra mbizi* sp. nov., A.S. 68. Pléopode I; × 15.
-



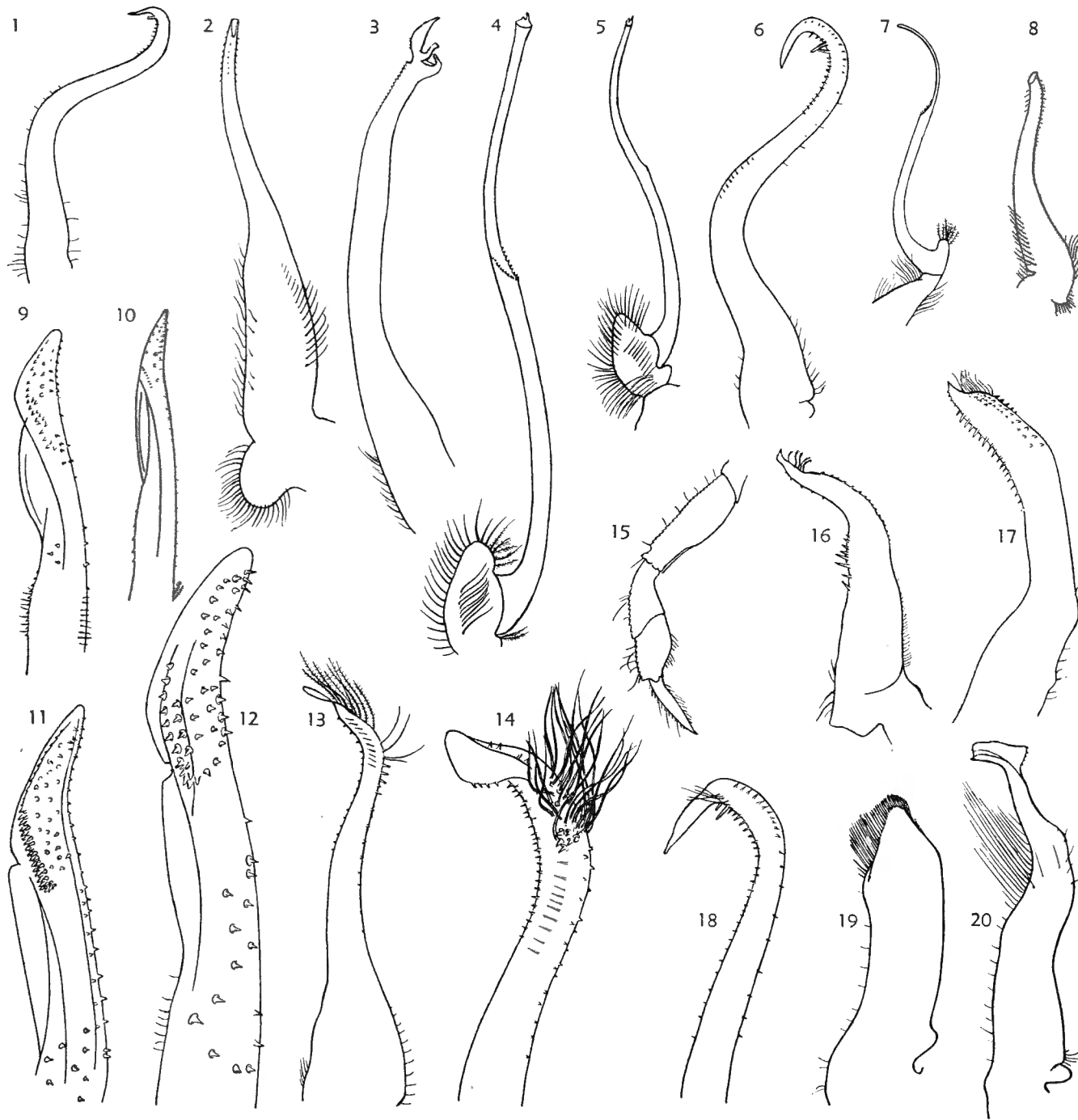
A. CAPART. — Crustacés Décapodes, Brachyures.



PLANCHE III

EXPLICATION DE LA PLANCHE III

- FIG. 1. — *Pilumnopeus africanus* (DE MAN), A.S. 21. Pléopode I; × 15.
- FIG. 2. — *Pilumnooides perlatus* POEPPIG, A.S. 105. Pléopode I; × 15.
- FIG. 3. — *Panopeus africanus* MILNE-EDWARDS, A.S. 99. Pléopode I; × 15.
- FIG. 4. — *Goneplax angulata* PENNANT, A.S. 29. Pléopode II; × 15.
- FIG. 5. — *Carcinoplax barnardi* sp. nov., A.S. 53. Pléopode II; × 15.
- FIG. 6. — *Pilumnus stebbingi* sp. nov., A.S. 32. Pléopode I; × 30.
- FIG. 7. — *Pilumnus africanus* MILNE-EDWARDS, A.S. 116. Pléopode II; × 15.
- FIG. 8. — *Pilumnus africanus* MILNE-EDWARDS, A.S. 116. Pléopode I; × 15.
- FIG. 9. — *Goneplax angulata* (PENNANT), Canal de Bristol. Pléopode I; × 45.
- FIG. 10. — *Goneplax angulata* (PENNANT), A.S. 29. Pléopode I; × 45.
- FIG. 11. — *Goneplax rhomboides* (HERBST), Nice. Pléopode I; × 45.
- FIG. 12. — *Carcinoplax barnardi* sp. nov., A.S. 53. Pléopode I; × 45.
- FIG. 13. — *Xanthias tuberculidens*, A.S. 122. Pléopode I; × 30.
- FIG. 14. — *Xantho faba* (DANA), A.S. 102. Pléopode I; × 30.
- FIG. 15. — *Micropanope melanodactylus* (MILNE-EDWARDS), A.S. 32. Patte 5; × 10.
- FIG. 16. — *Micropanope melanodactylus* (MILNE-EDWARDS), A.S. 32. Pléopode I; × 30.
- FIG. 17. — *Micropanope rouxi* sp. nov., A.S. 89. Pléopode I; × 30.
- FIG. 18. — *Parapilumnus pisifer* (MC LEAY), « MERCATOR », Rufisque. Pléopode I; × 30.
- FIG. 19. — *Pachygrapsus gracilis* (SAUSSURE), A.S. 99. Pléopode I; × 15.
- FIG. 20. — *Pachygrapsus transversus* (GIBBES), « MERCATOR », Farta bay. Pléopode I;
× 15.
-



Handwritten mark or signature in the bottom left corner.