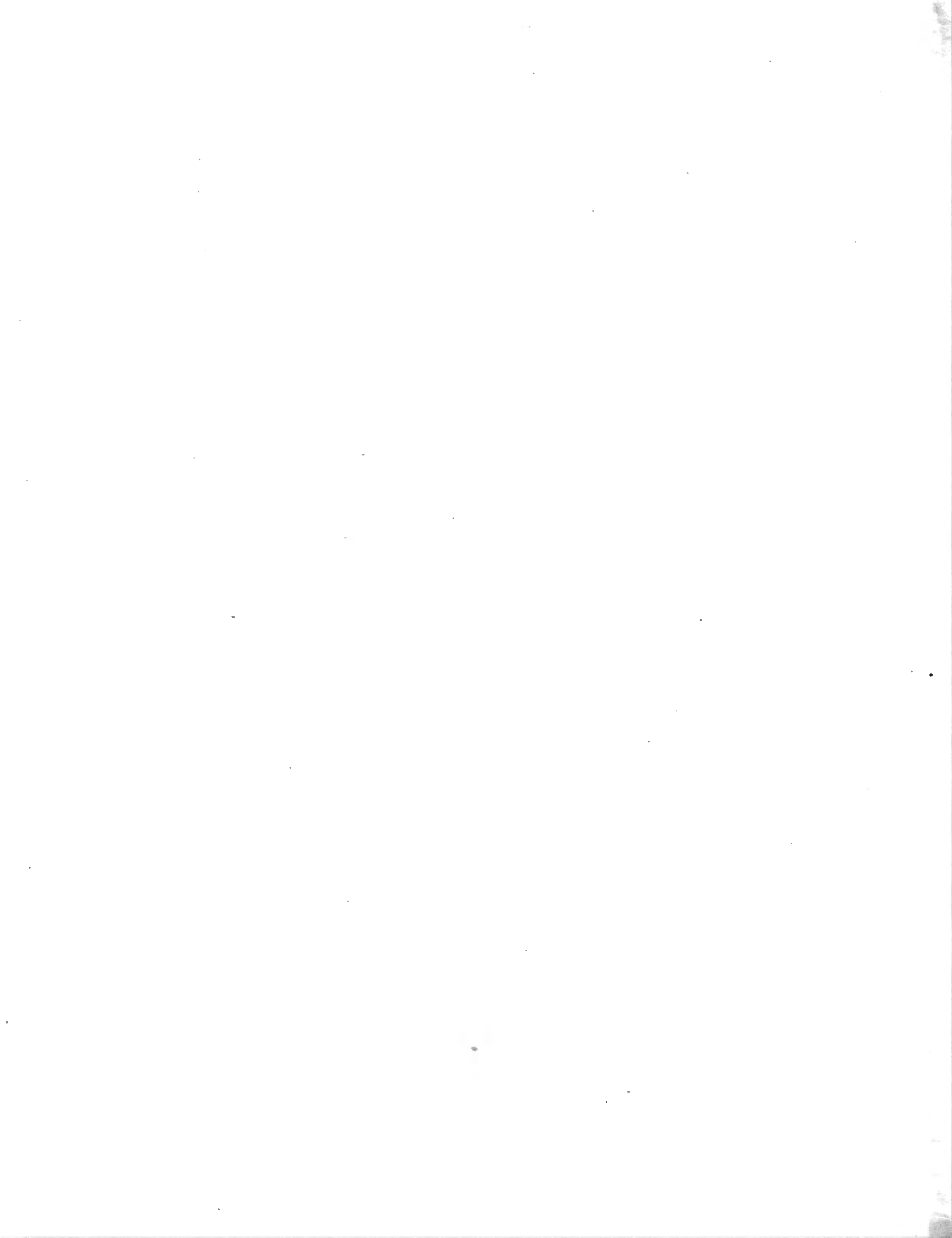


ACHEVÉ D'IMPRIMER A BRUXELLES
LE 31 MARS 1933
SUR LES PRESSES DE MARCEL HAYEZ,
IMPRIMEUR
DE L'ACADÉMIE ROYALE DE BELGIQUE
ET DU
MUSÉE ROYAL D'HISTOIRE NATURELLE





L'Etat-major et l'équipage du SS. "Sirius", de la marine du Gouvernement des Indes orientales néerlandaises, en 1929.



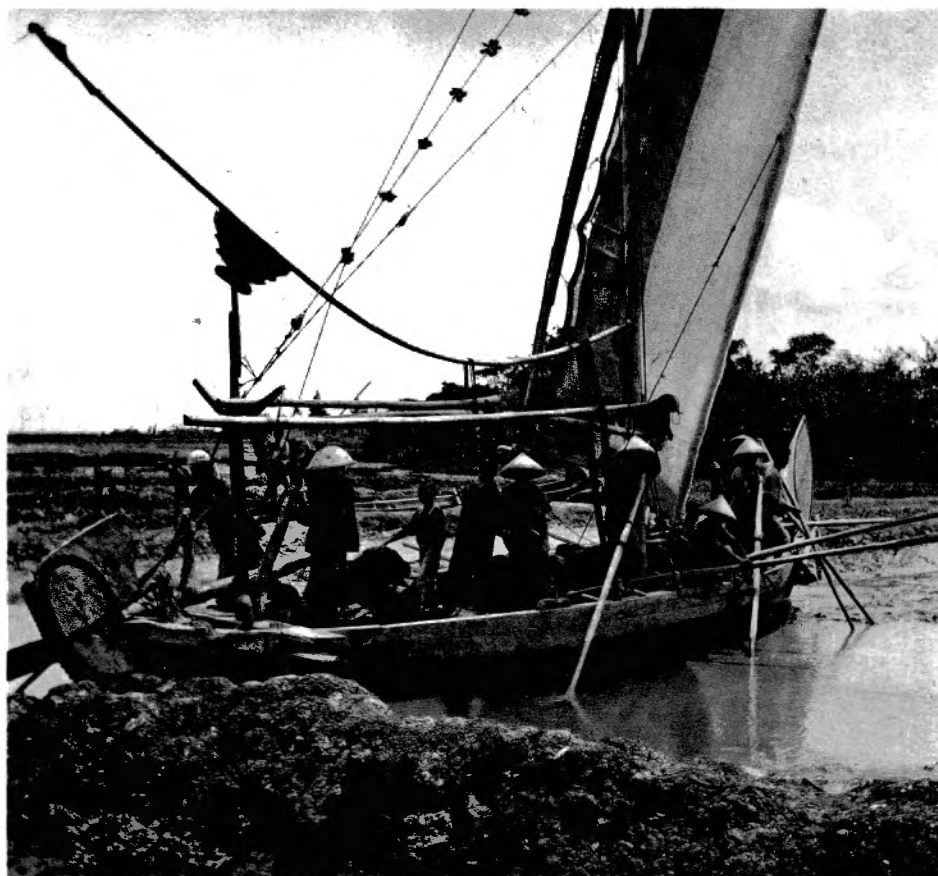


Fig. 1. — JAVA. Un prau près Cheribon, à basse mer.



Fig. 2. — JAVA. La grève à Tjelong près Kendal (Côte Nord).



JAVA. Une vue dans la forêt de Tjibodas avec, à l'avant-plan, un tronc de *Engelhardtia spicata*.



Fig. 1. — JAVA. Une vue dans la forêt de Tjibodas à 1,700 m. d'altitude.

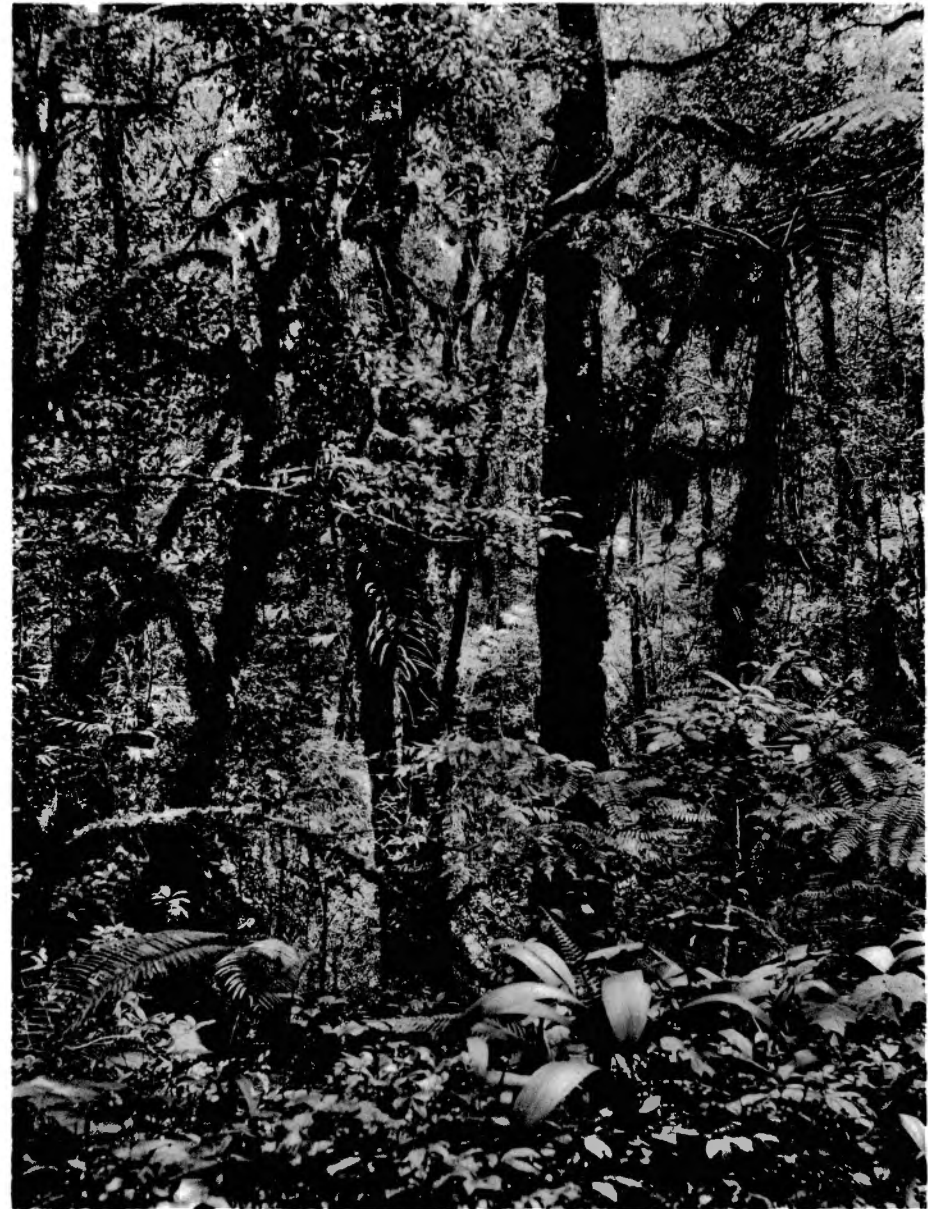


Fig. 2. — JAVA. Une vue dans la forêt de Tjibodas à 1,800 m. d'altitude.



BALI. Une vue d'un Waringin gigantesque à Bongkasa.

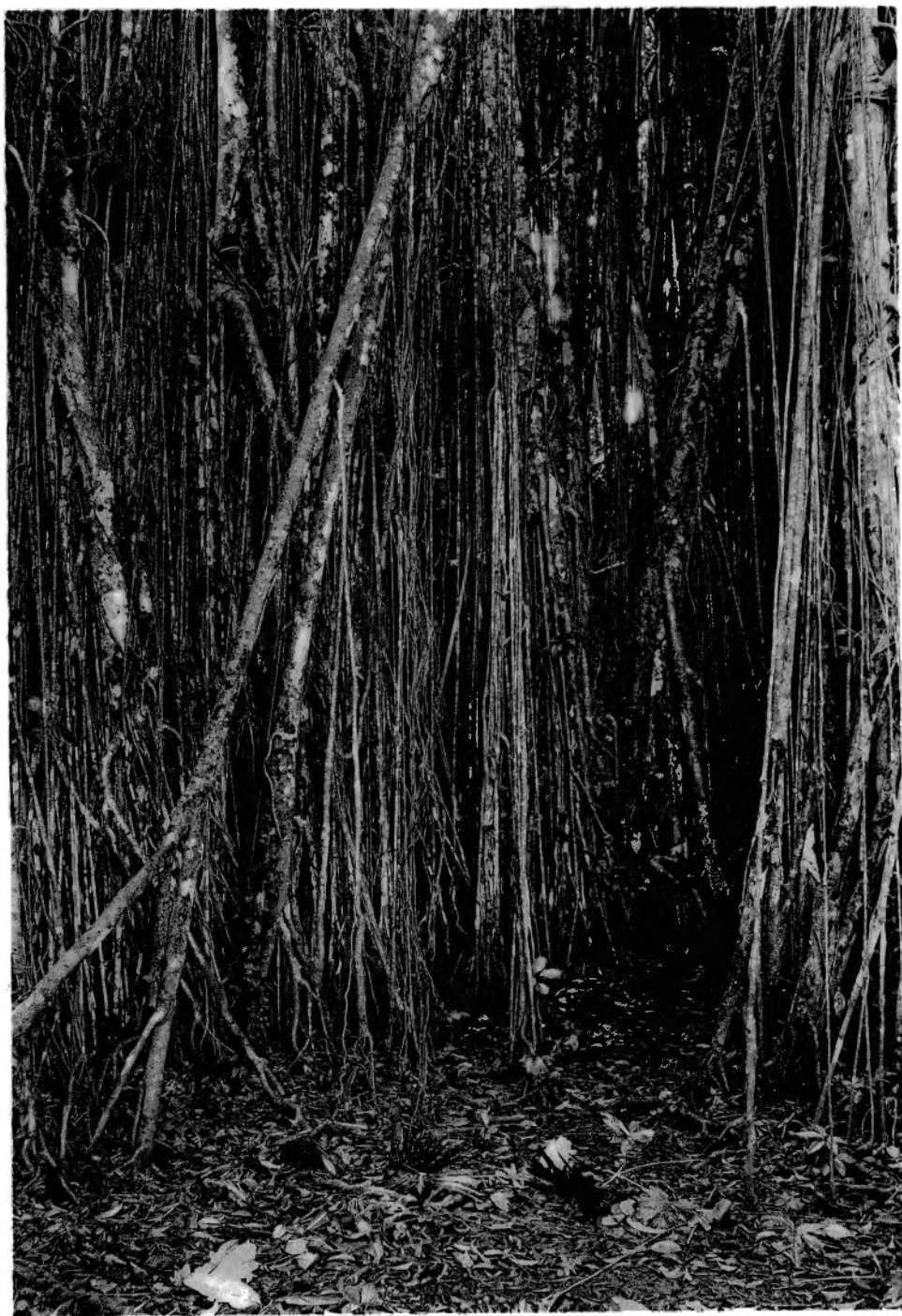


Fig. 1. — BALI. Une petite partie des racines aériennes du Waringin de Bongkasa,

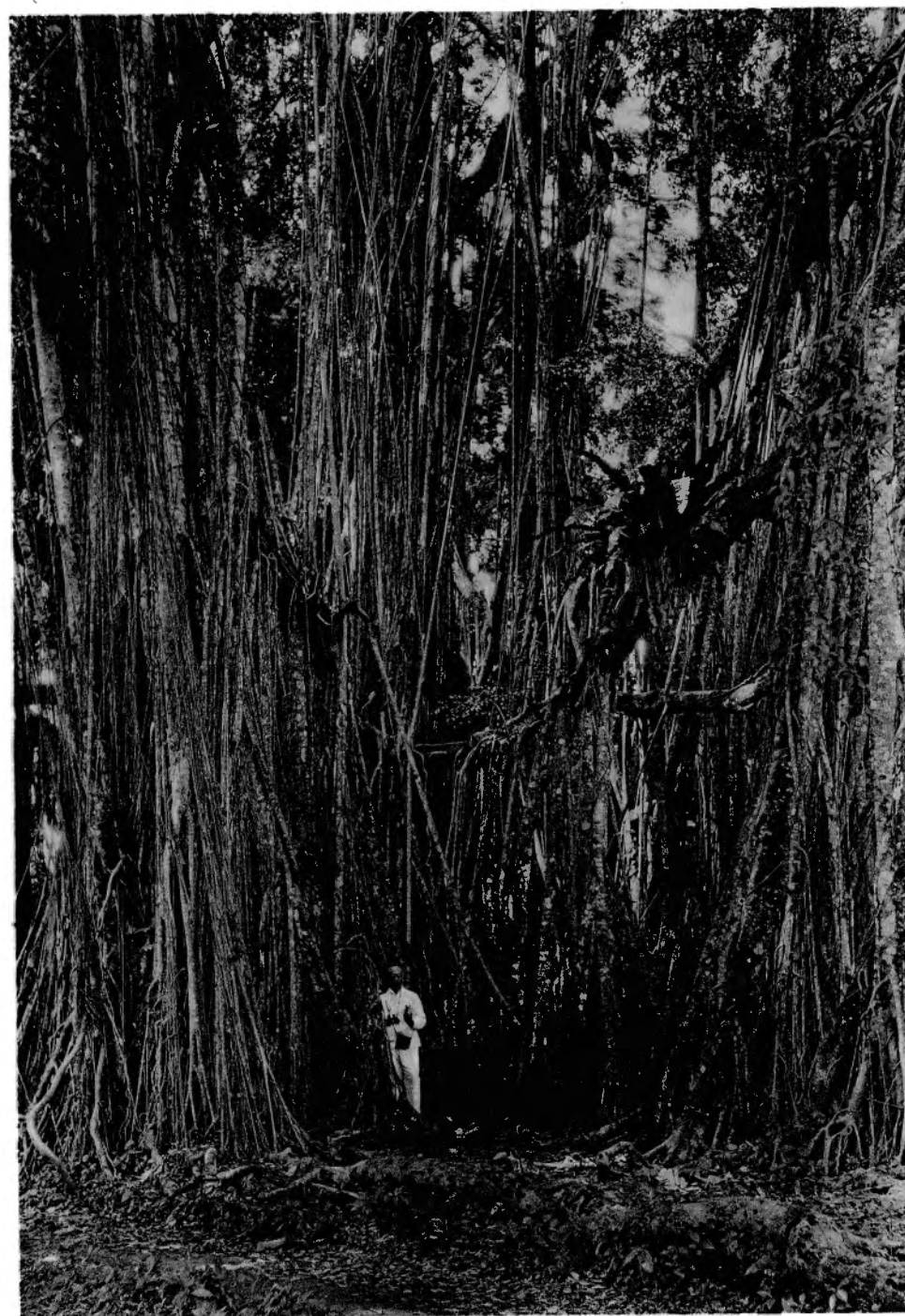
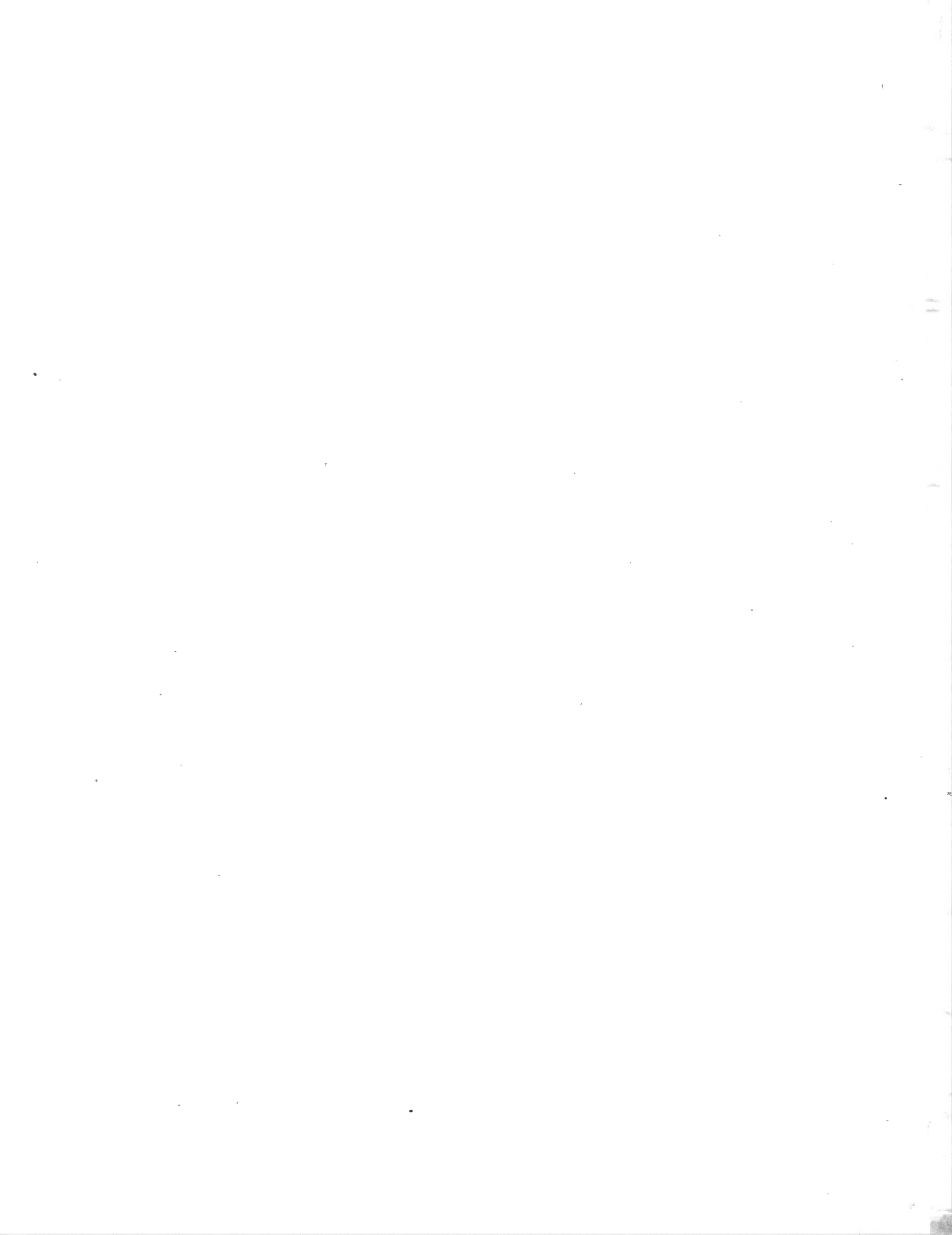
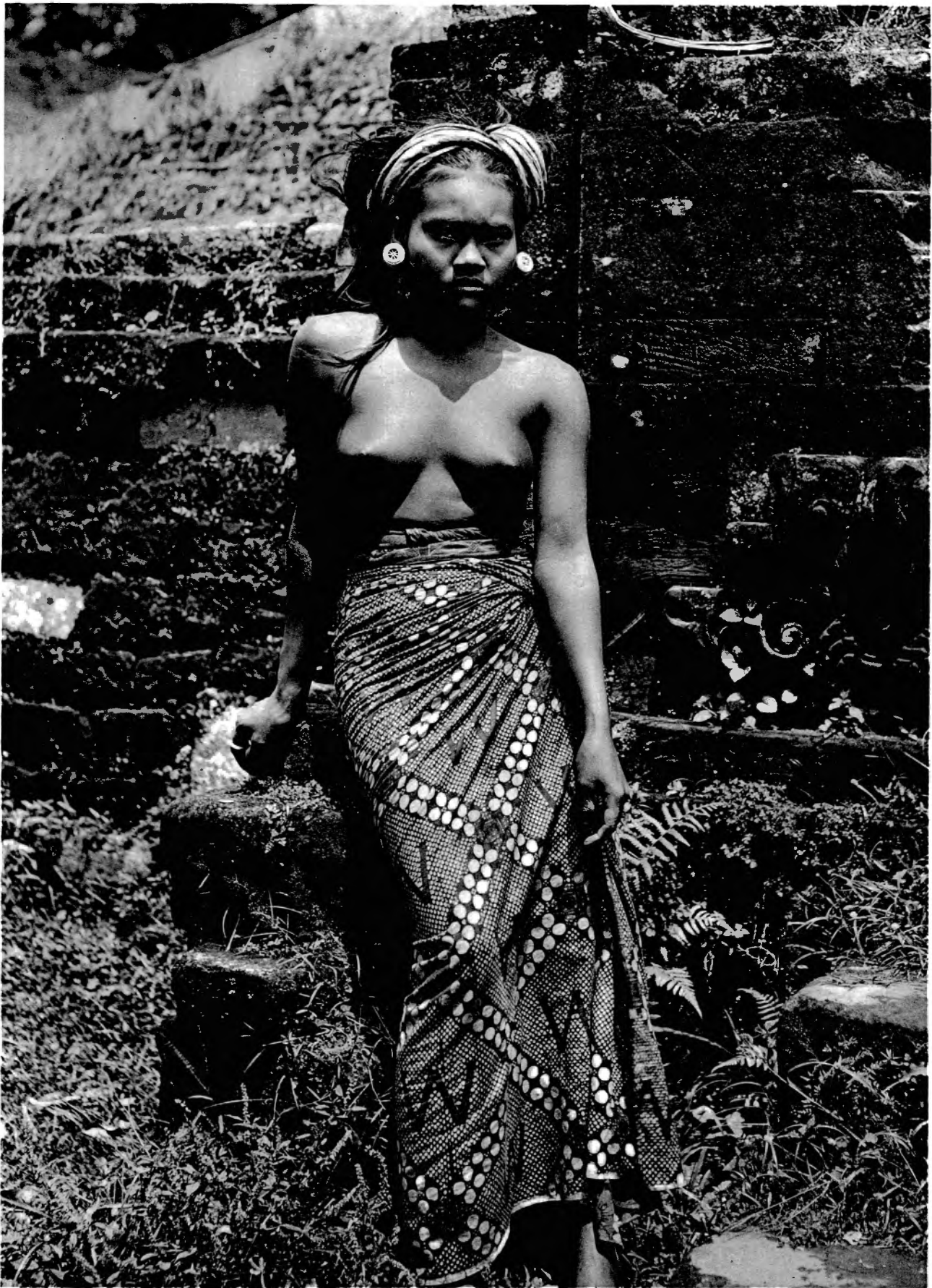


Fig. 2. — BALI. Quelques branches et racines aériennes du même Waringin.



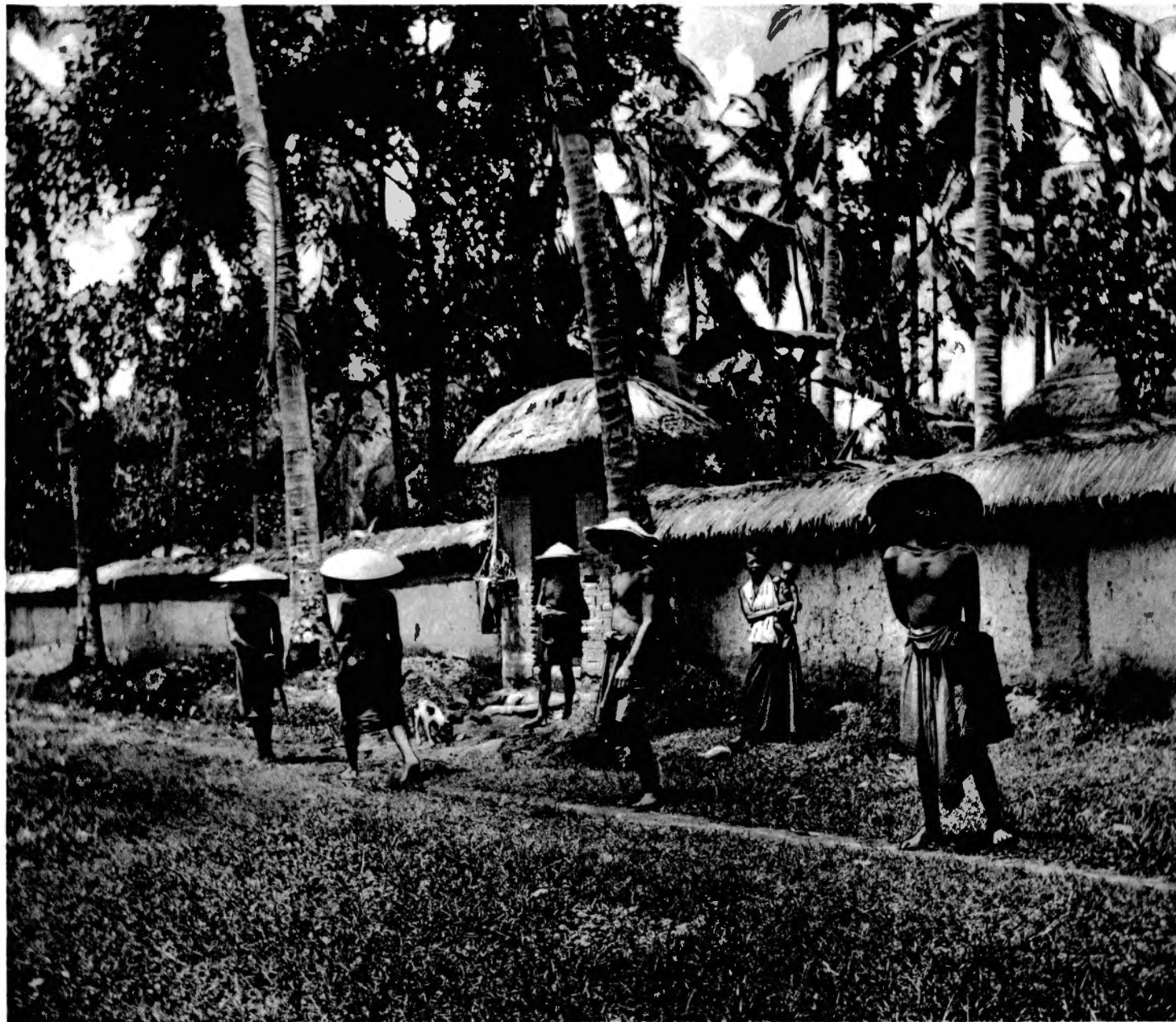


BALI. Type de femme balinaise entre Blahkiöeh et Den-Pasar.



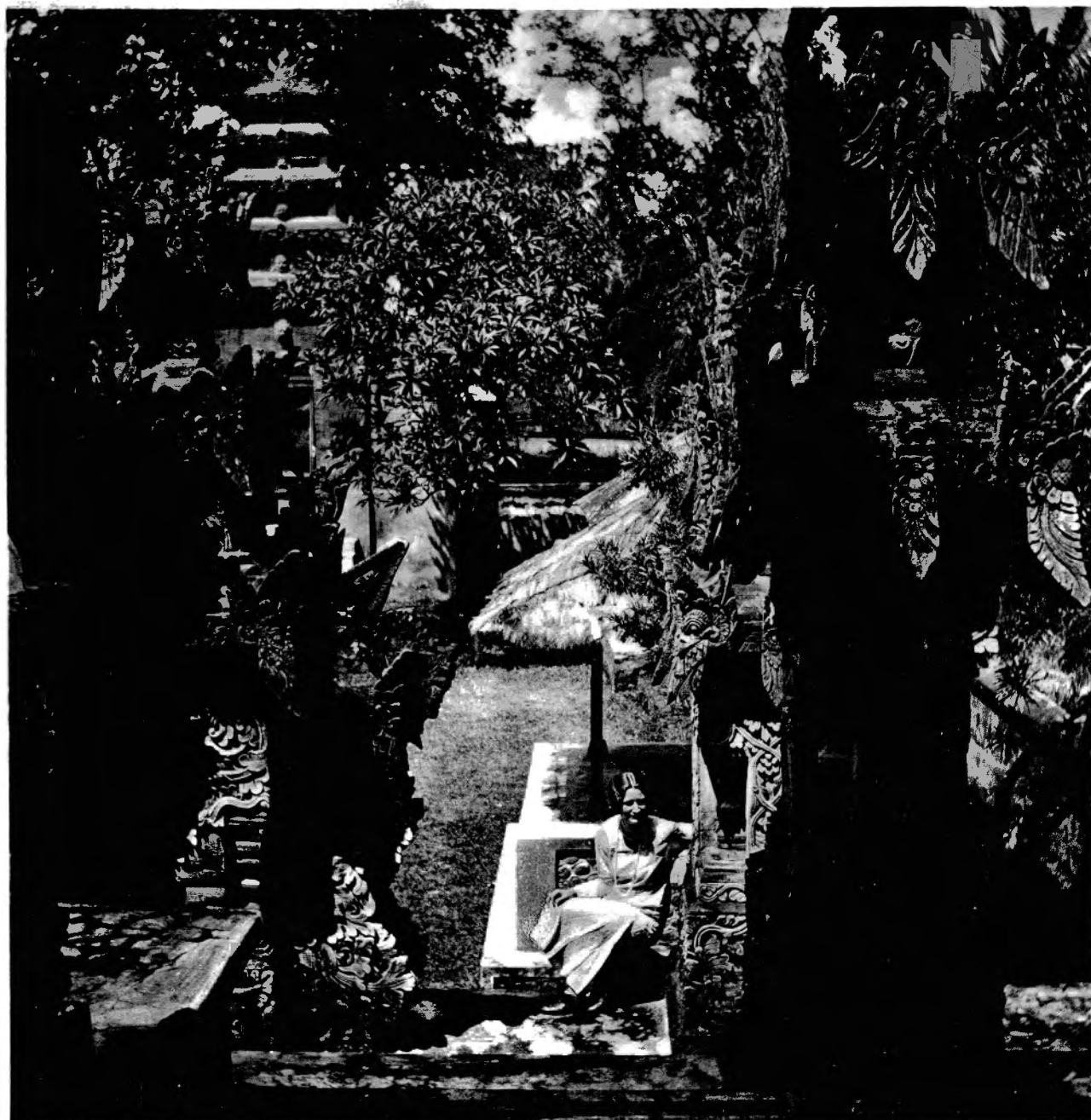


BALI. Au kampong de Kedaton.



BALI. Sur la route, devant la porte d'une dessa.





BALI. Une vue sur la poera dalem près Tegal, aux environs de Boecleng.

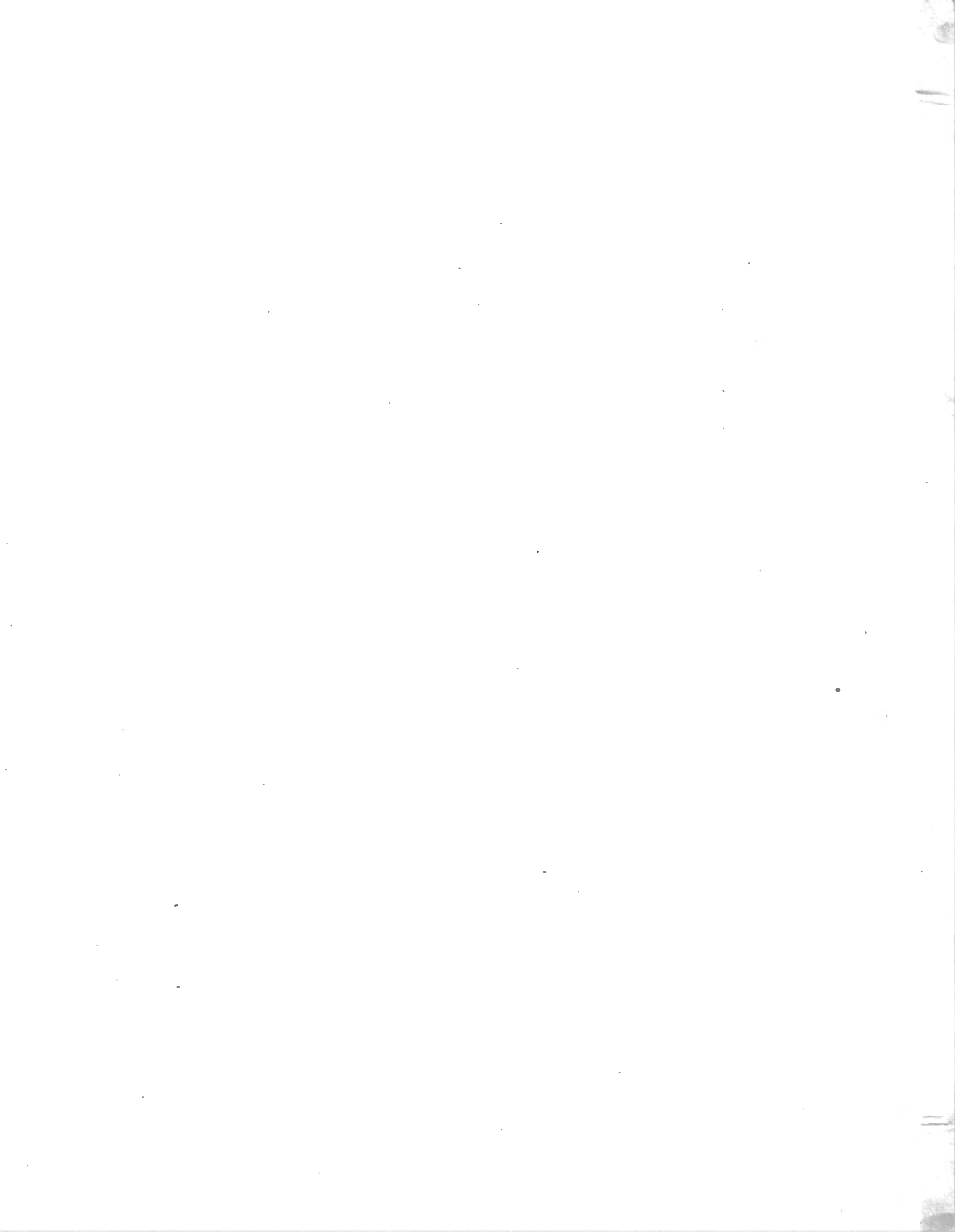


BALI. Une poera dalem près Tegal, aux environs de Boeileleng,
montrant le détail des sculptures.





BALI. Une vue sur le Danau Tamblingan, lac situé dans le massif dominé par le pic de Tabanan.





BALI. Un des derniers vestiges de la forêt vierge au centre de l'île,
entre le Danau Bratan et le Danau Boejan.





Fig. 1. — BORNÉO. Un jeune Dajak.

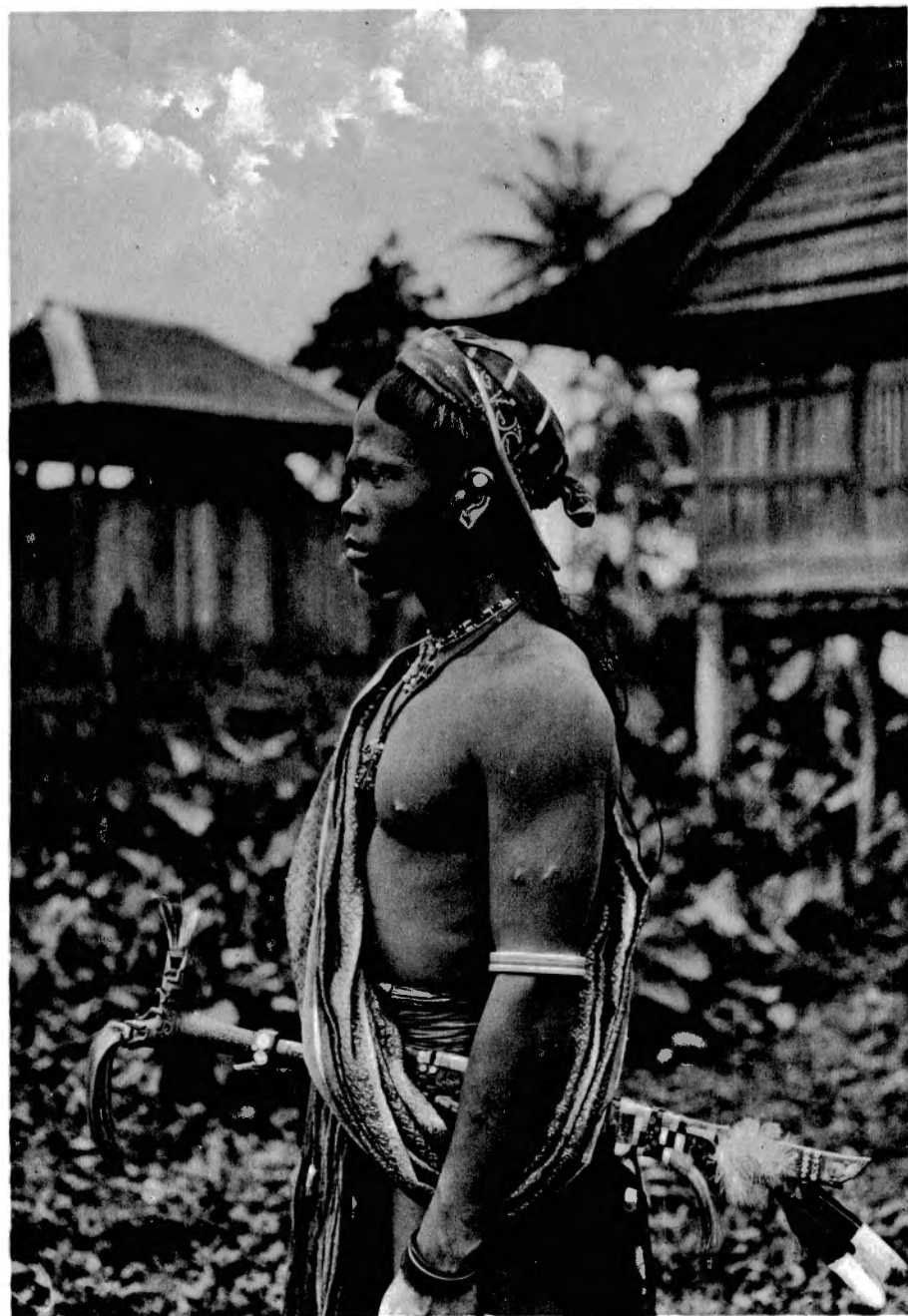


Fig. 2. — BORNÉO. Le même vu de plus près.



BORNÉO. Un guerrier Dajak en grand arroi.





CÉLÈBES. La forêt vierge entre Sakedi et Lemo.





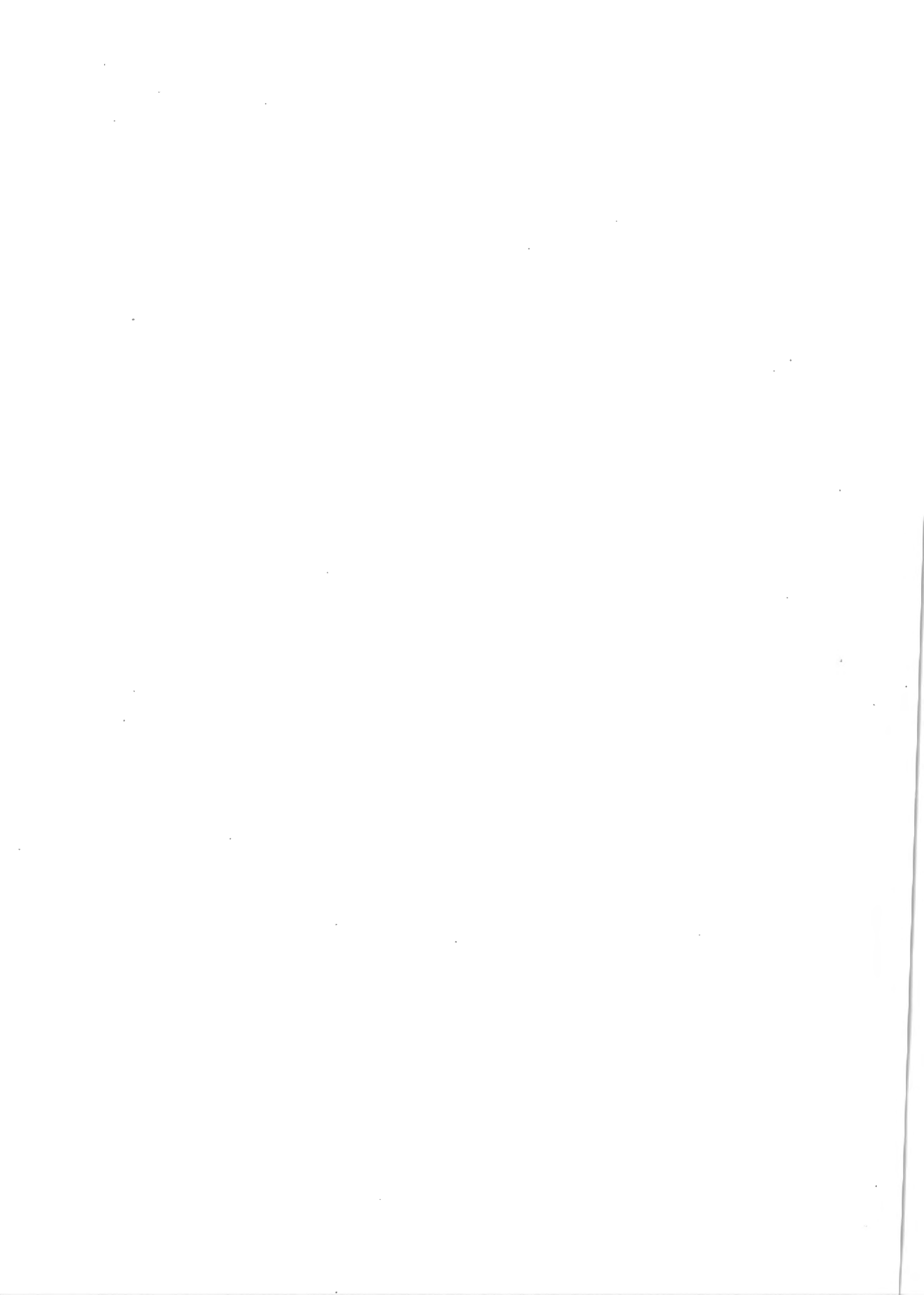
CÉLÈBES. Une vue sur l'île volcanique de Menado-Toea près de la côte Nord, entre Manado et Smoerang.

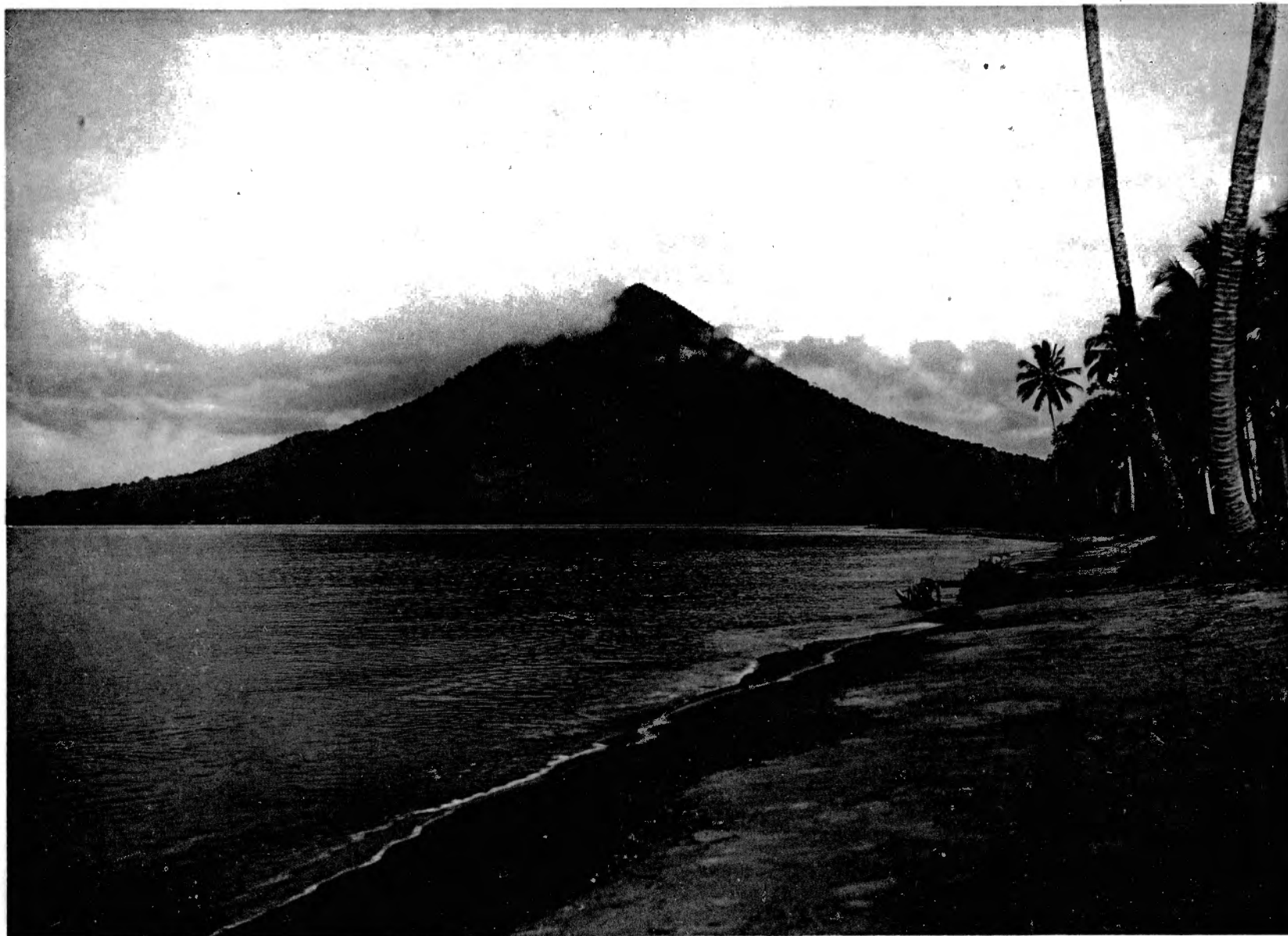


TERNATE. Une vue sur le lac Lagoena, avec au loin le pic de Tidore.



TERNATE. Une vue sur le lac Lagoena, avec au fond le pic de Ternate.



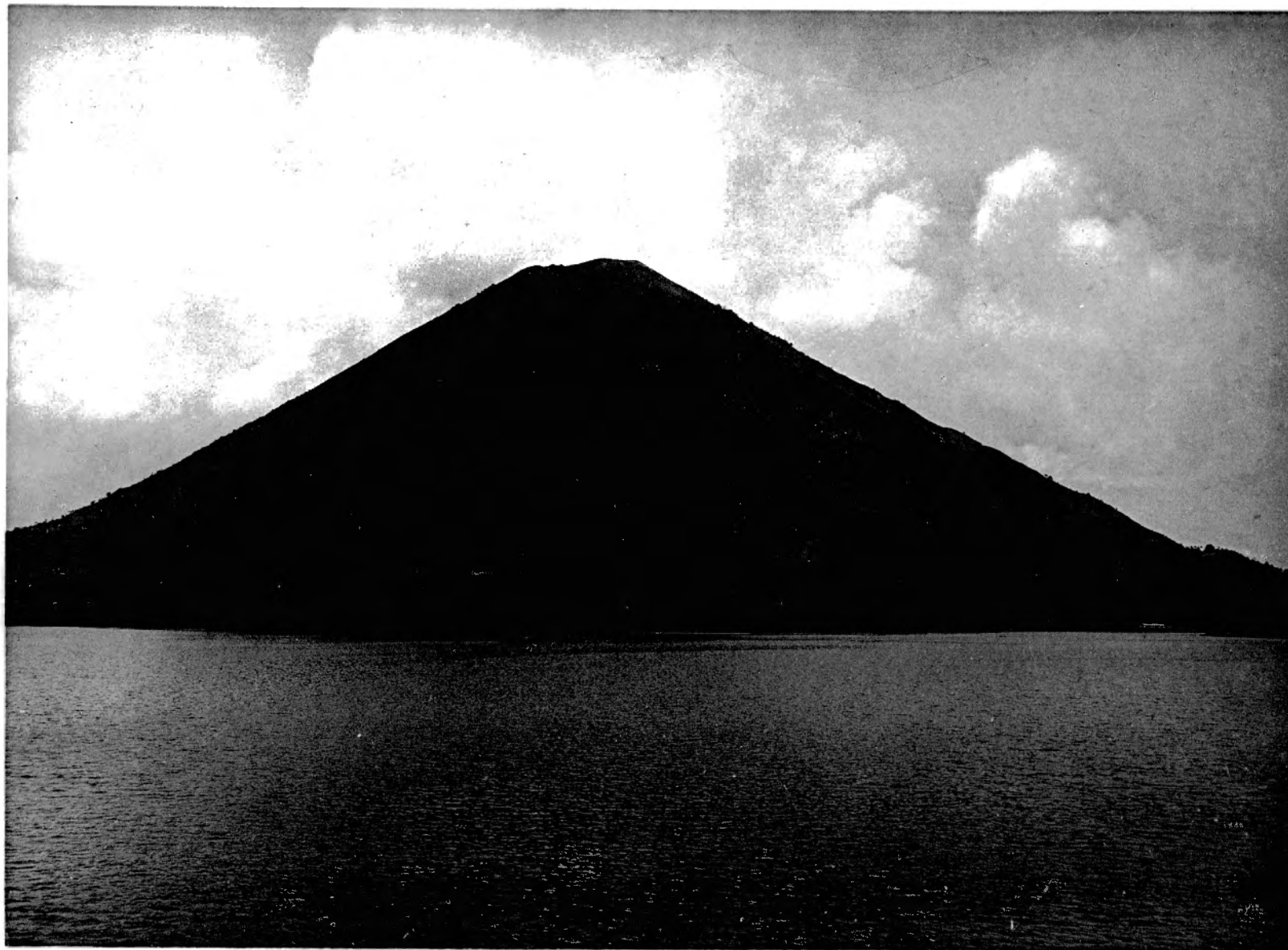


HALMAHEIRA. Le pic de Djailolo vu de Toada.

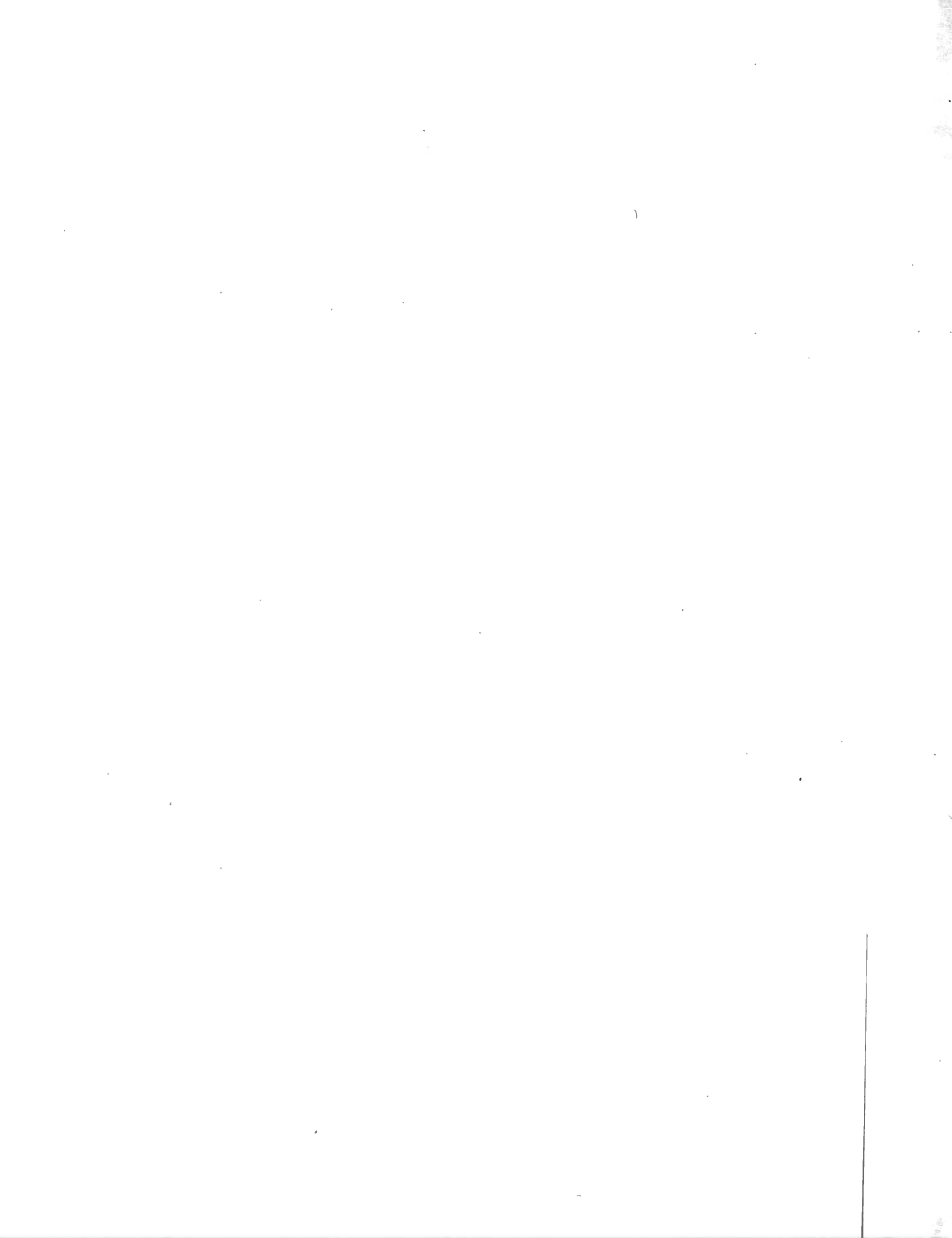


AMBOINE. Une vue sur la rade d'Amboine.





BANDA. Le Goenoeng Api vu du détroit de Lontor.





BANDA. Les muscadiers à l'ombre des grands arbres de l'ancienne forêt, à Lontor.





CERAM. Une vue sur l'atoll de Poeloe Geser avec les montagnes de Ceram se profilant au loin.

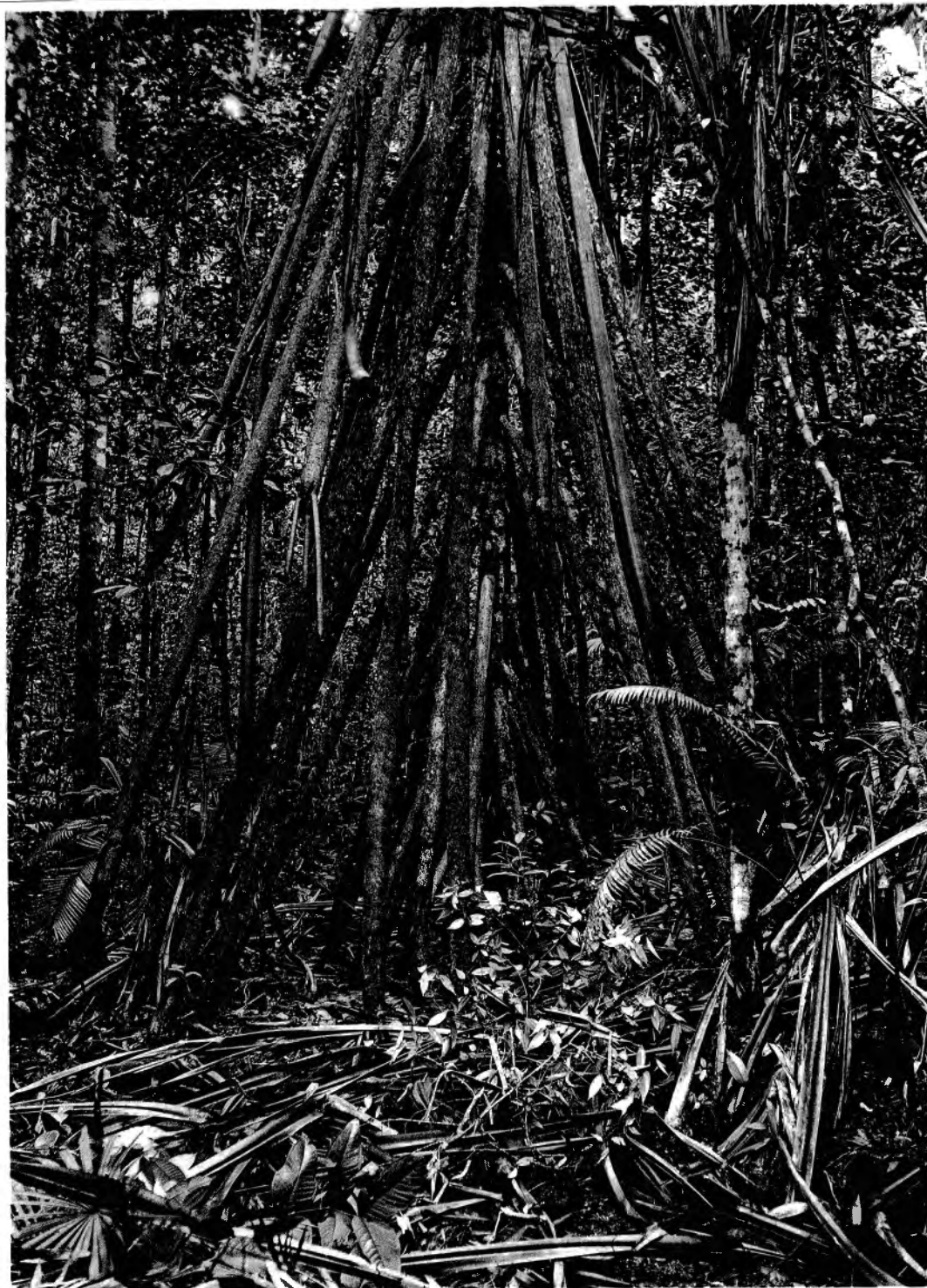


Fig. 1. — MISOOL. Une vue dans la forêt aux environs de Lilinta, avec les racines-échasses d'un Pandanus.

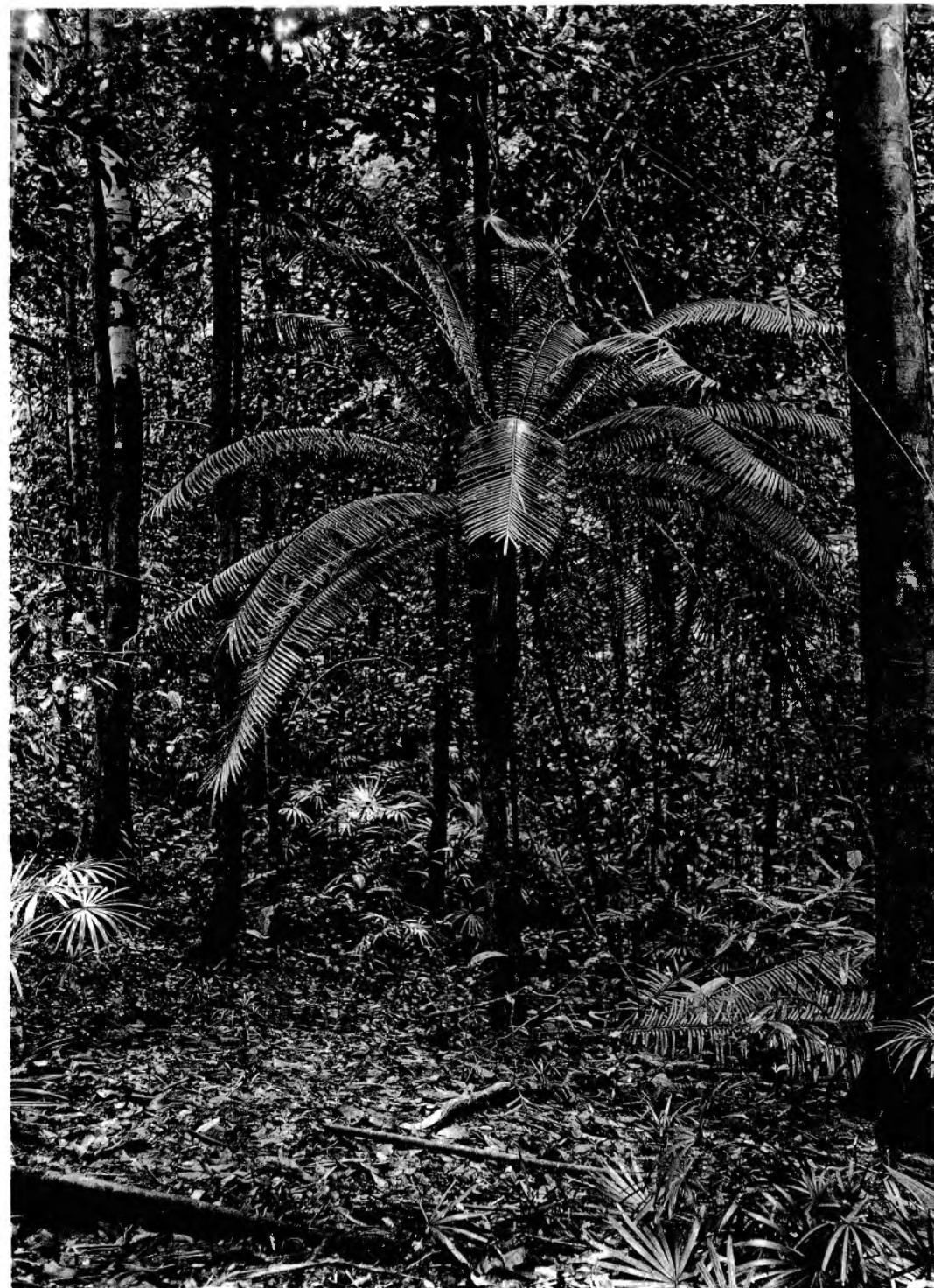
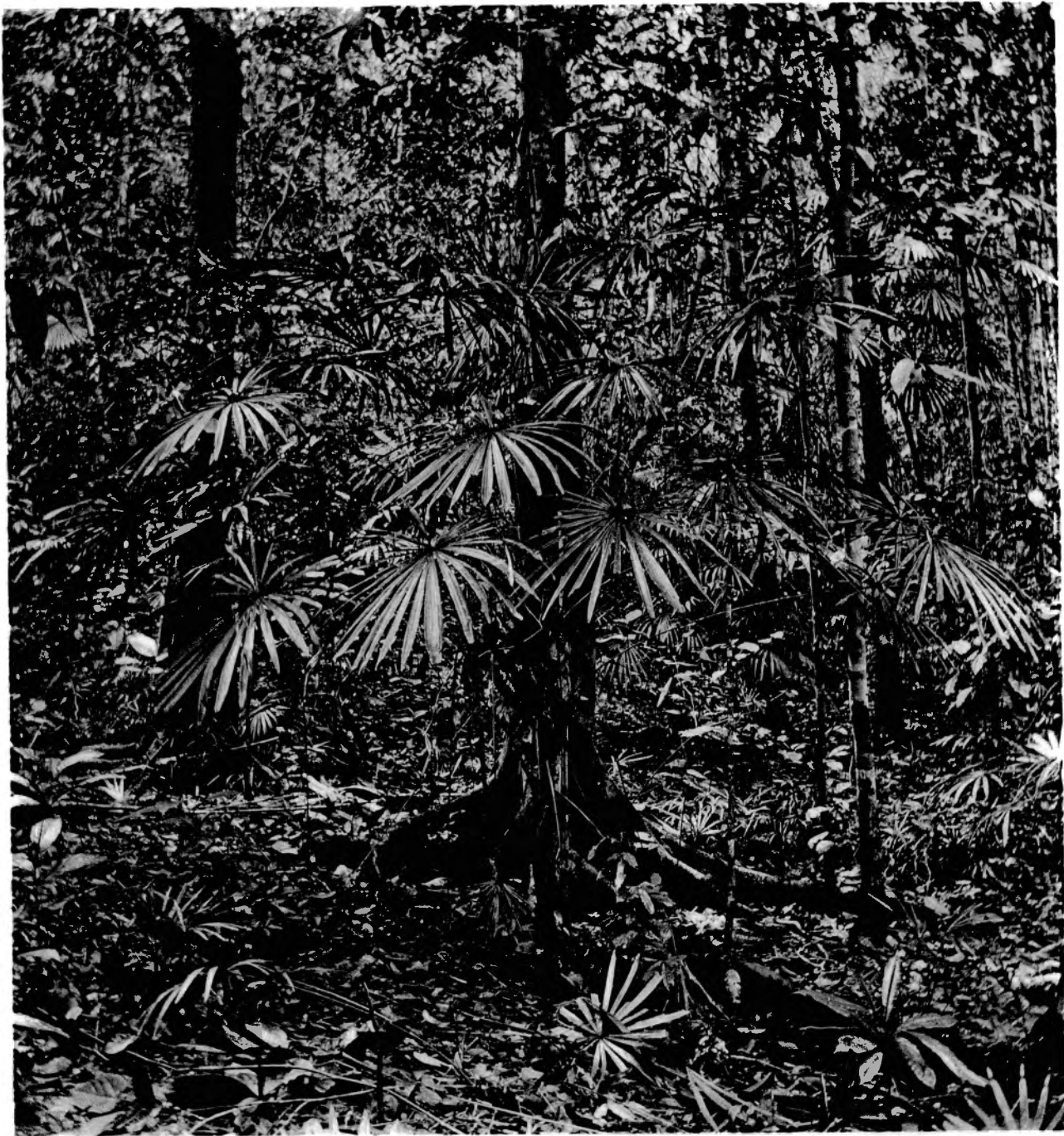


Fig. 2. — MISOOL. Une vue dans la forêt aux environs de Lilinta, avec un Cycas.



MISOOL. Une vue dans la forêt aux environs de Lilinta,
avec de petits Palmiers.

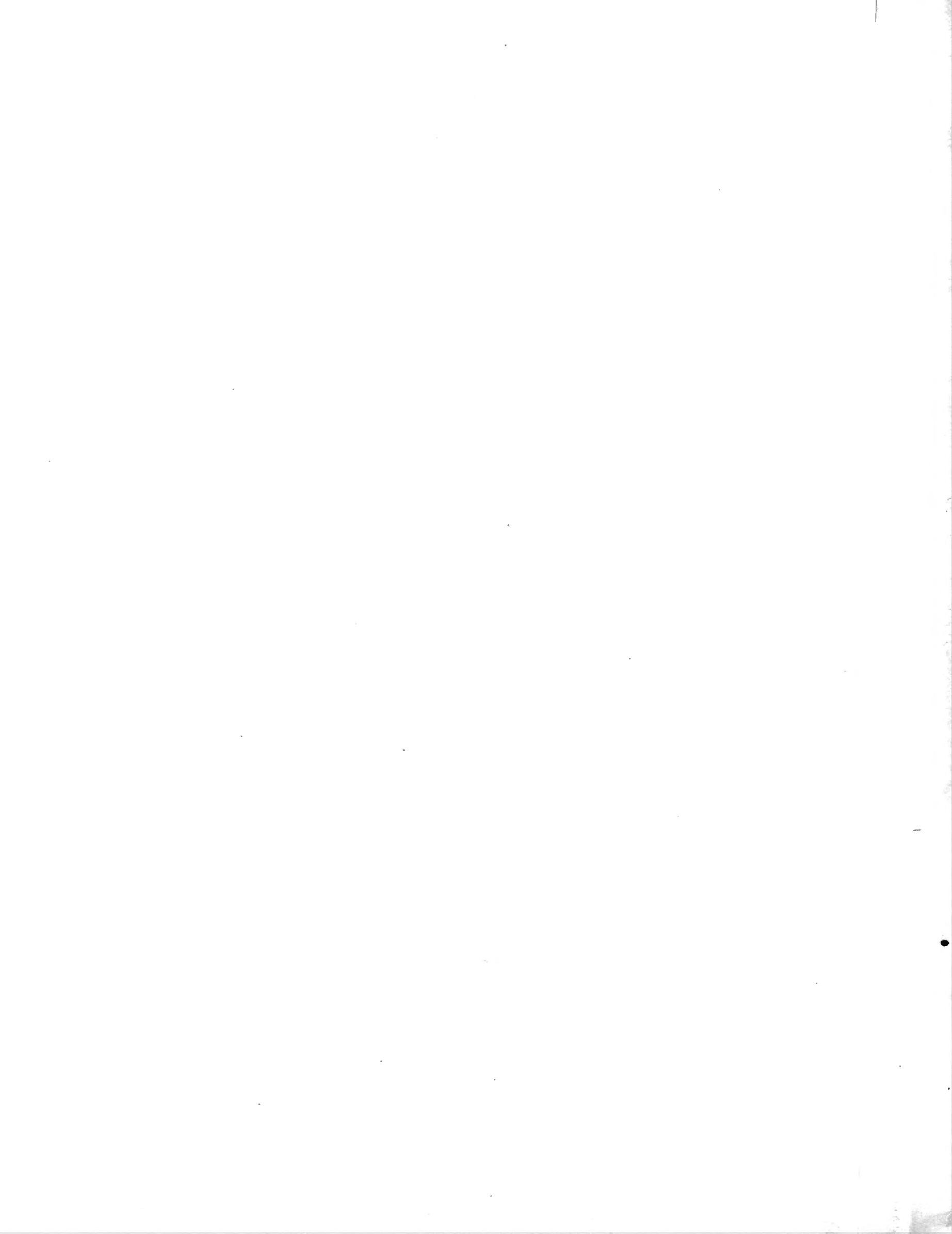


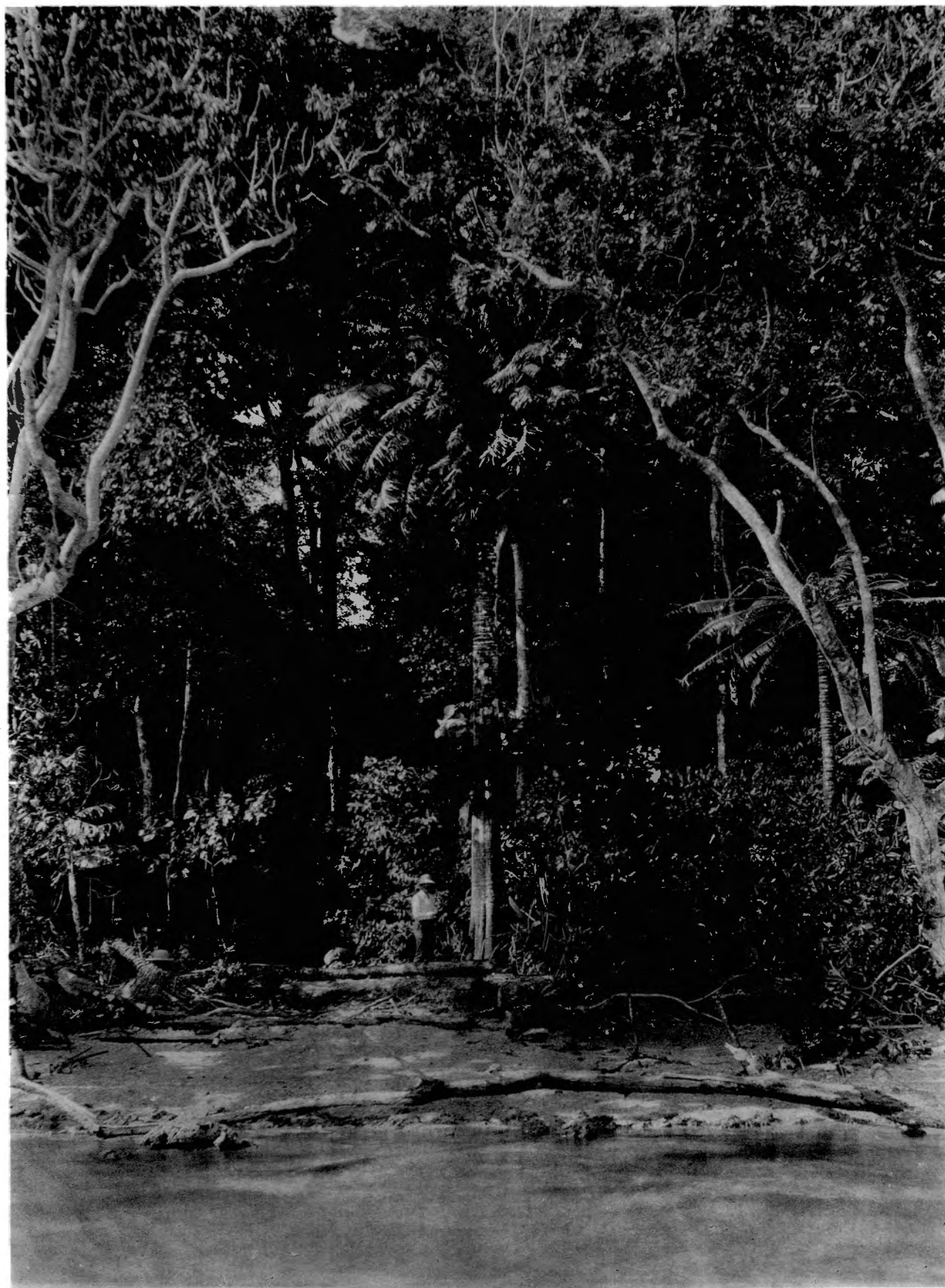


Fig. 1. — MISOOL. Une vue dans la forêt aux environs de Lilinta, avec de grands Aspleniums.



Fig. 2. — MISOOL. Une vue dans la forêt aux environs de Lilinta, avec de nombreux petits Palmiers et des Pandanus.





WEIM. Le sous-bois, en bordure de la plage, constitué de Cycas de très grande taille.



Fig. 1. — WEIM. Une vue, à basse mer, de mangroves à Bruguiera, à deux cents mètres de la côte.



Fig. 2. — WEIM. Une vue, à basse mer, de mangroves à Bruguiera, à deux cents mètres de la côte.





WEIM. Une vue de la forêt ayant colonisé une île corallienne
et montrant de grosses lianes.



WEIM. Une vue de la forêt au centre de l'île corallienne.



Fig. 1. — JAPEN. Danseuses papoues à Seroei, aux cheveux ornés de plumes de cacatois.

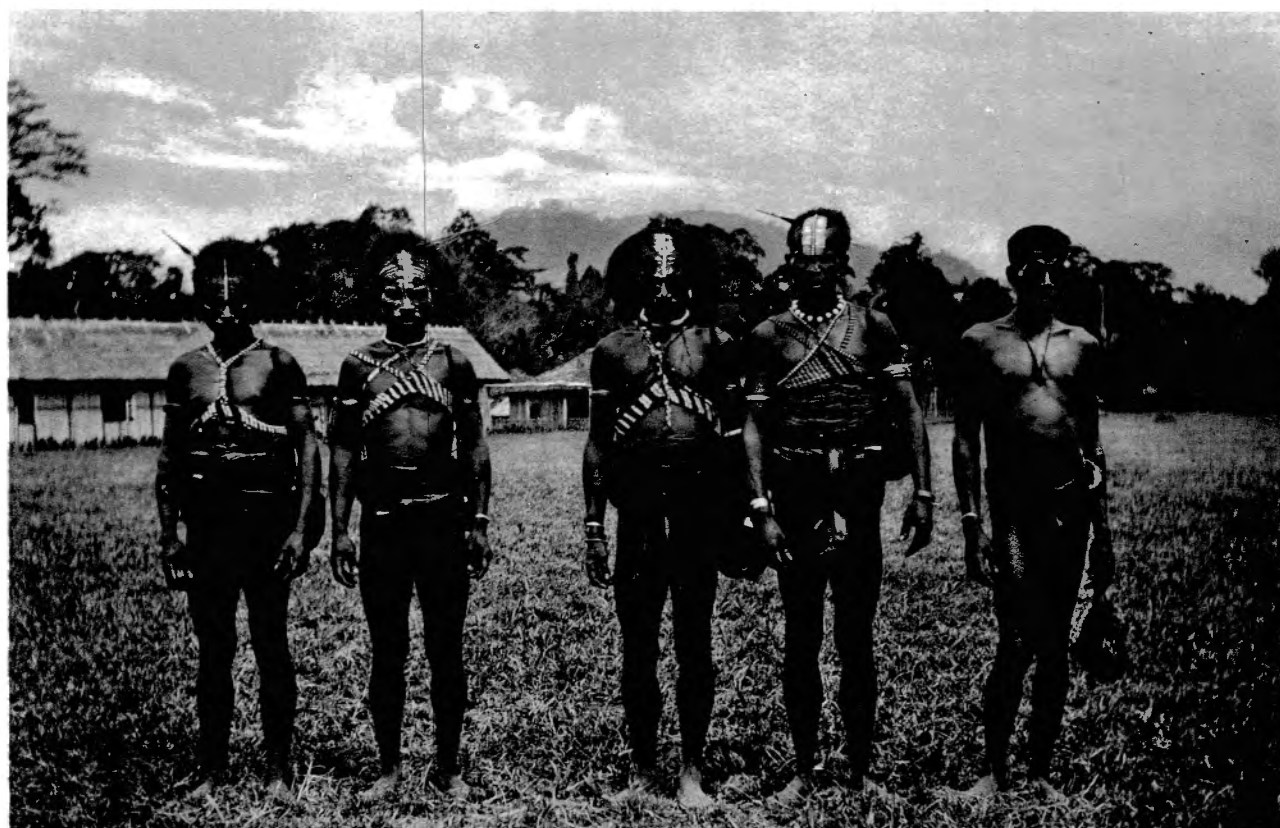


Fig. 2. — JAPEN. Types de Papous des montagnes de Waropen
(Nouvelle Guinée) et descendus à Seroei.



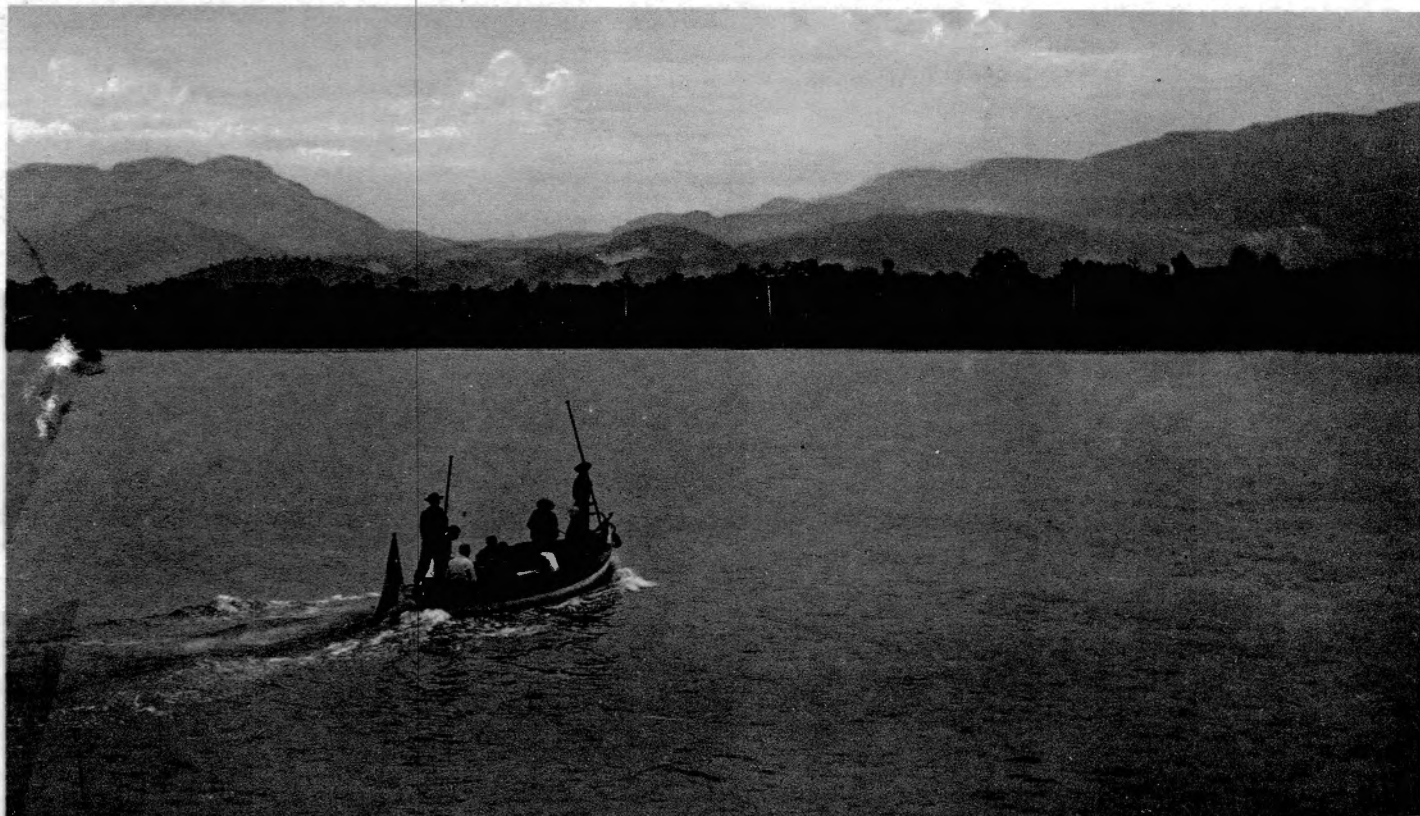


Fig. 1. — ARFAK. Une vue sur la côte en face de Moemi.

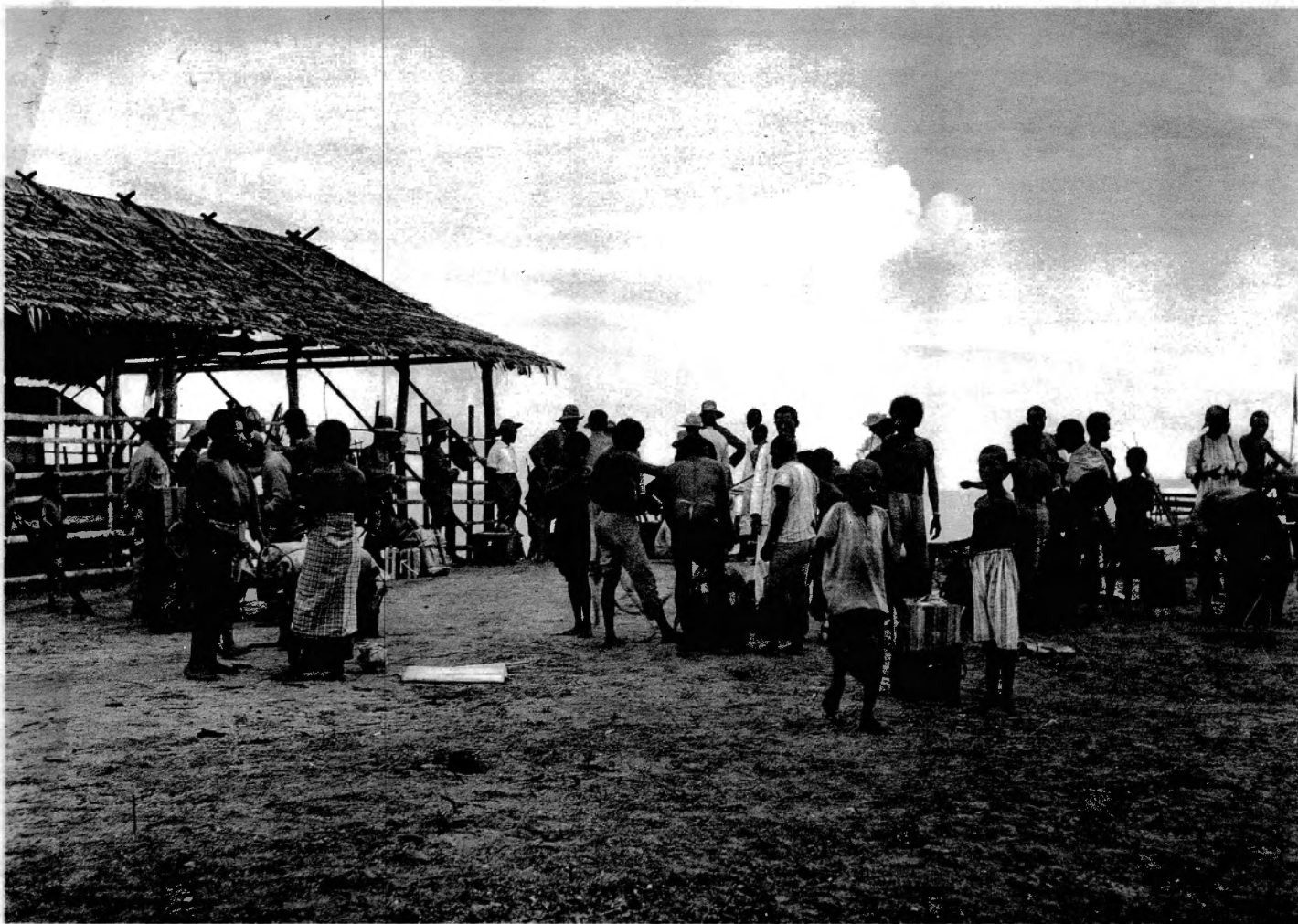


Fig. 2. — ARFAK. Préparatifs de départ de la caravane d'exploration à Moemi.



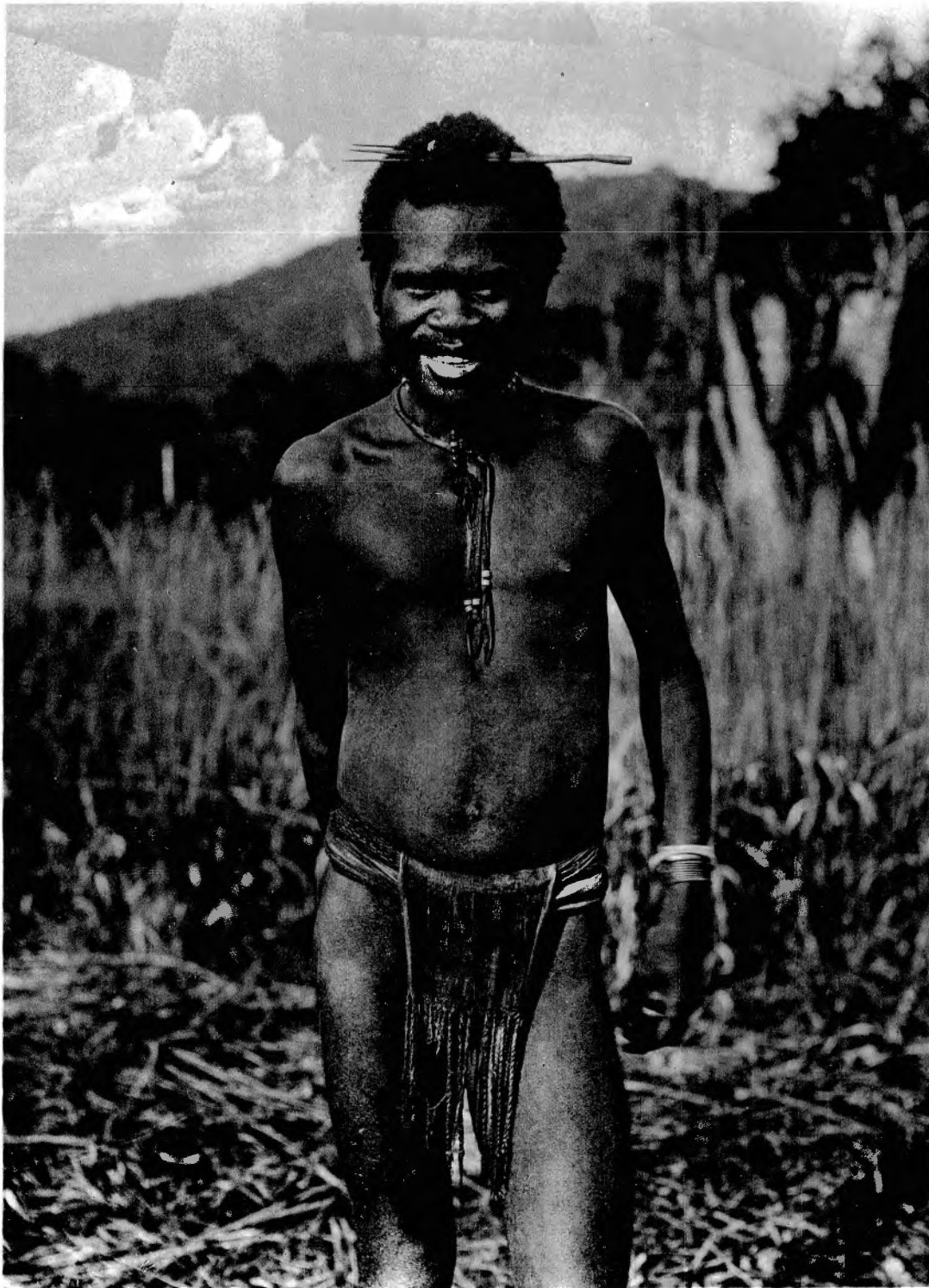


Fig. 1. — ARFAK. Un Papou à Siwi.

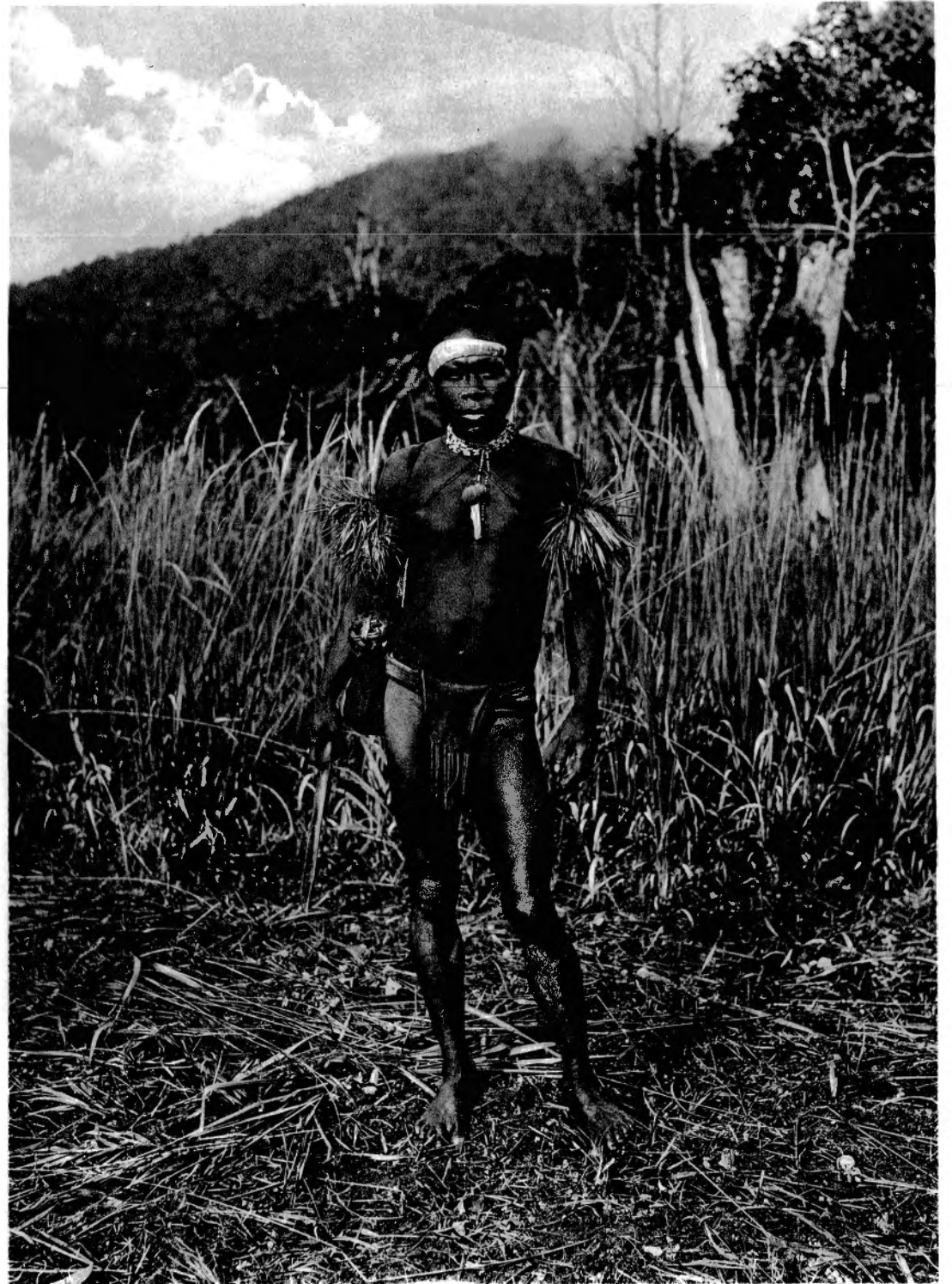
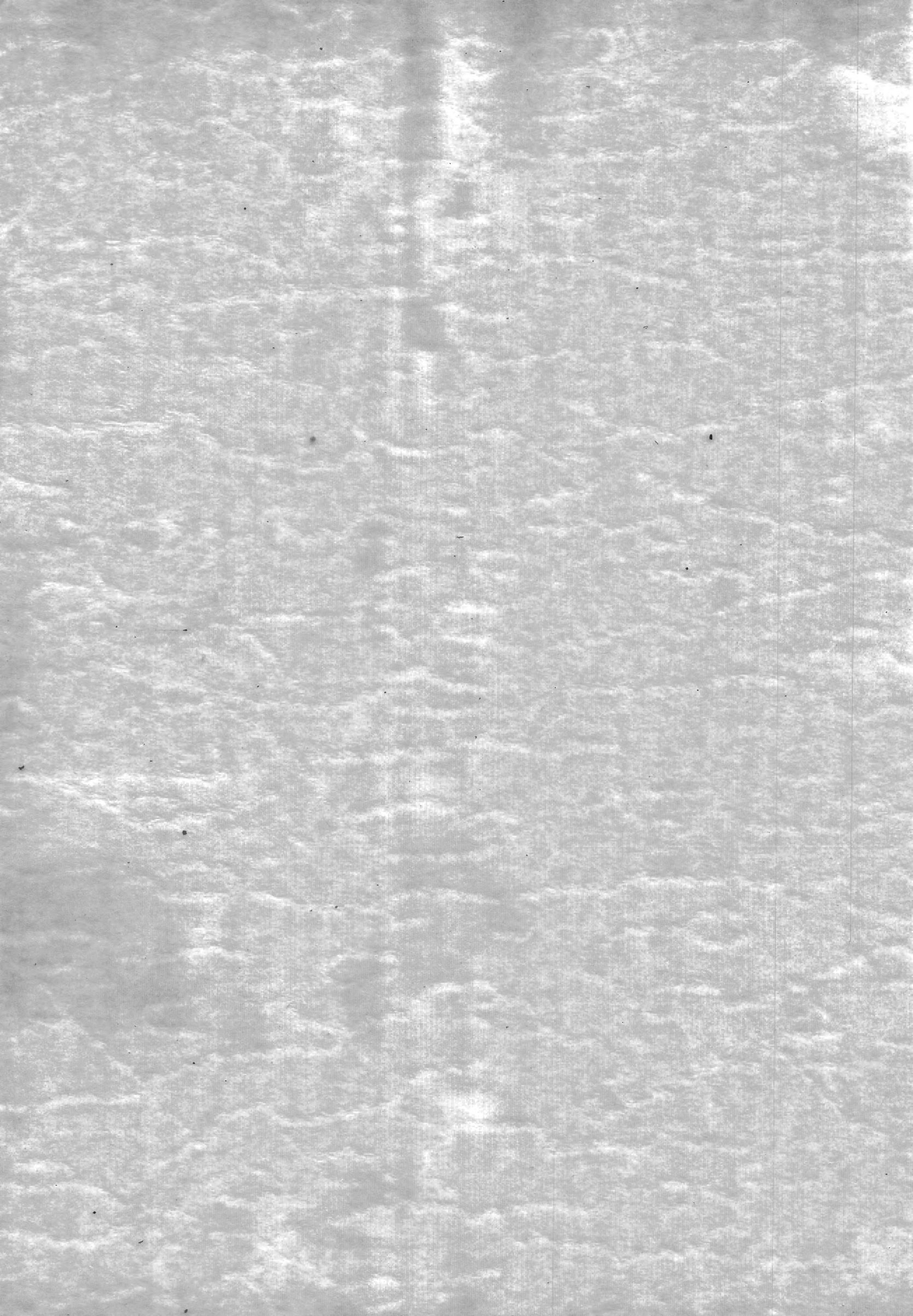


Fig. 2. — ARFAK. Un Papou à Siwi,
le front ceint d'un fragment d'une coquille de *Pleurotomaria*.



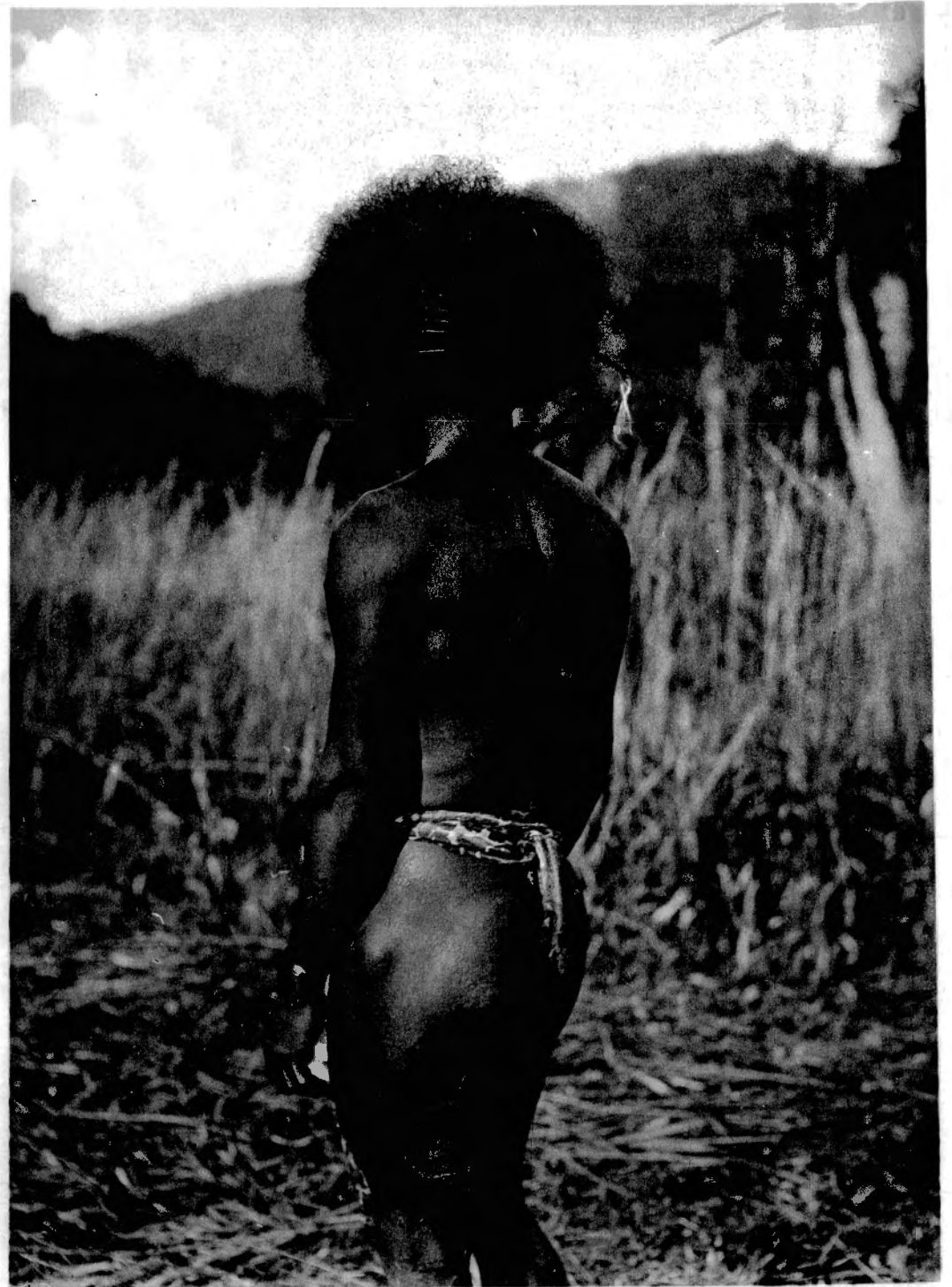
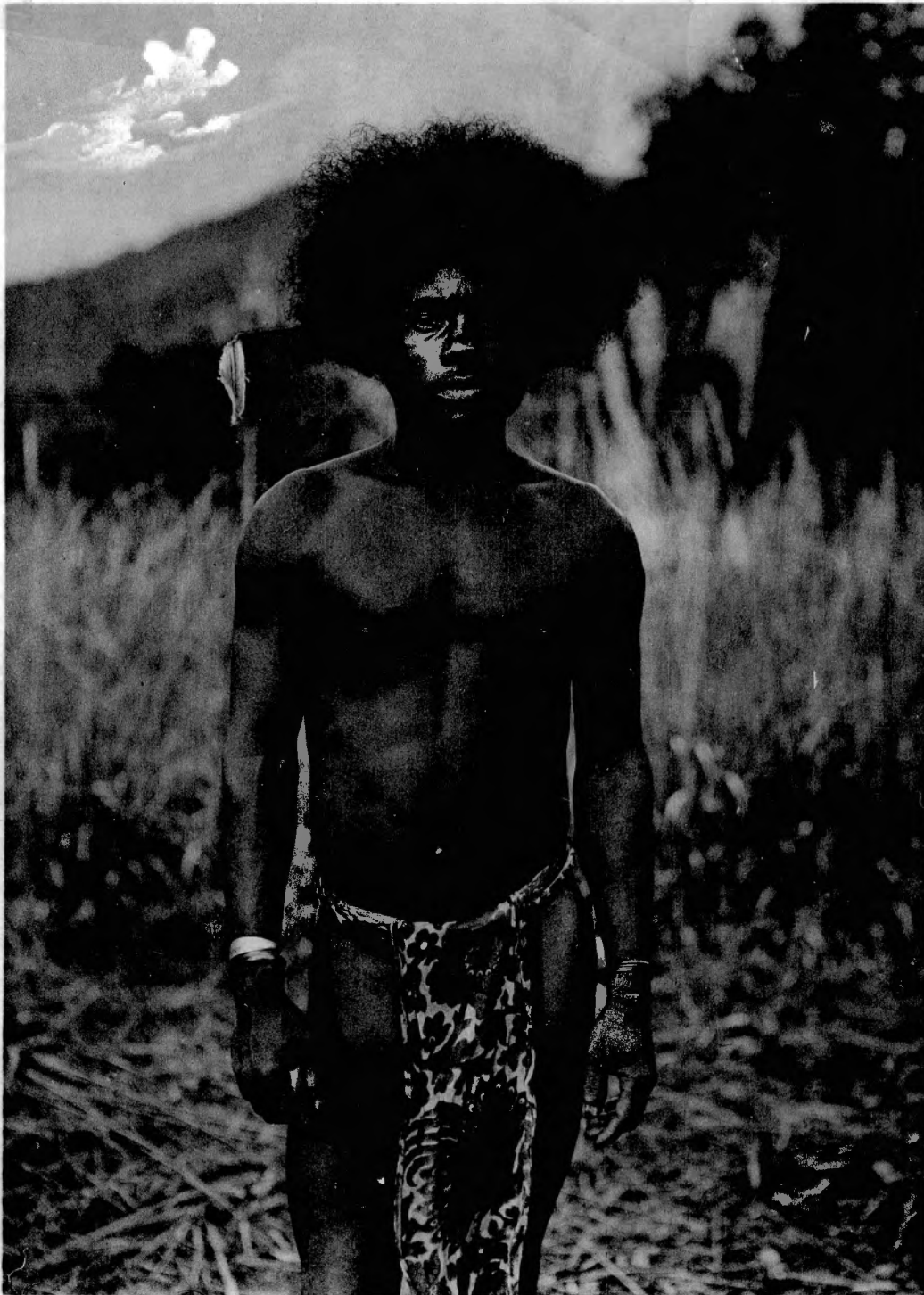


Fig. 1 et 2. — ARFAK. Un jeune Papou de la côte, près de Siwi, vu de face et de dos.

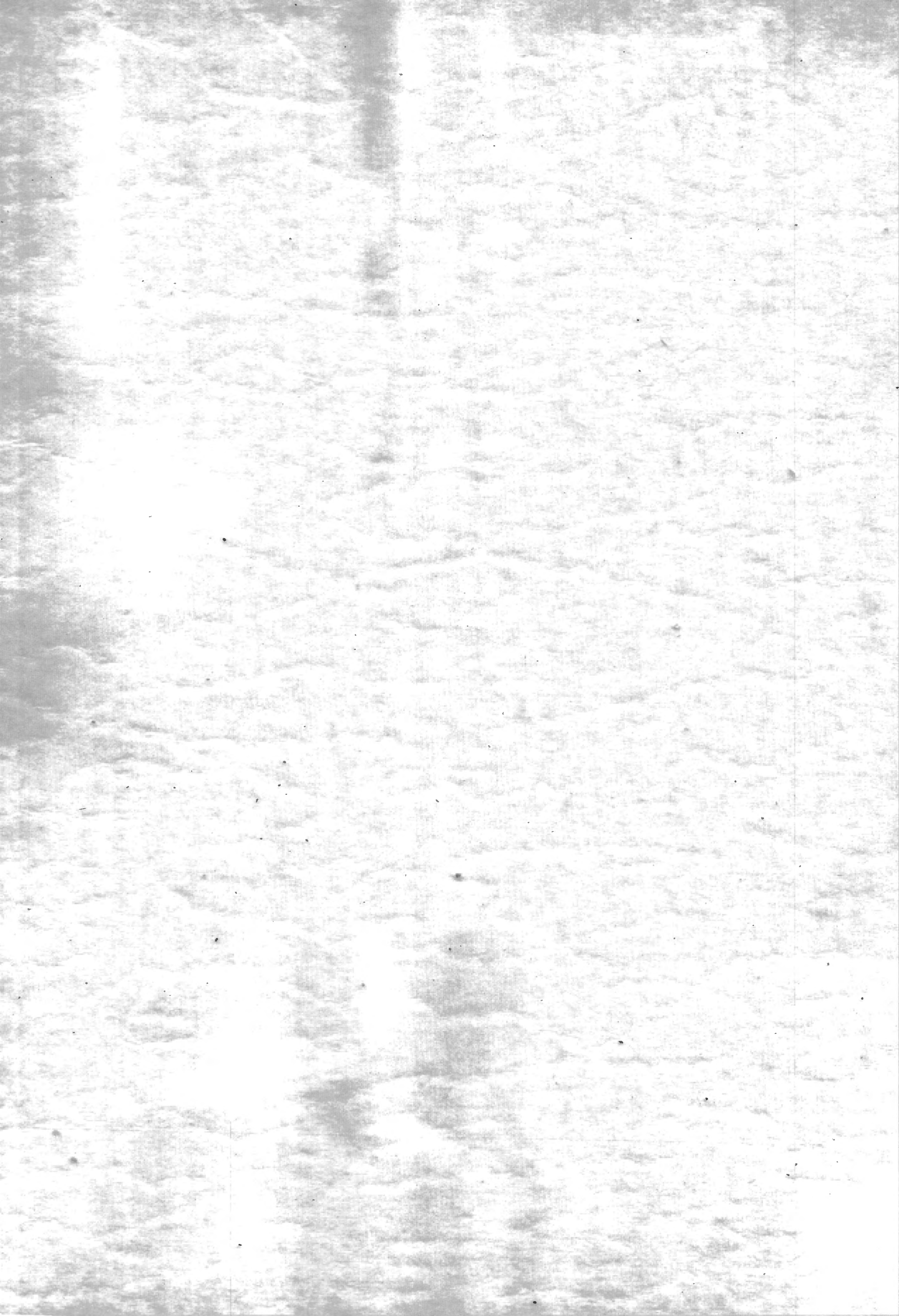
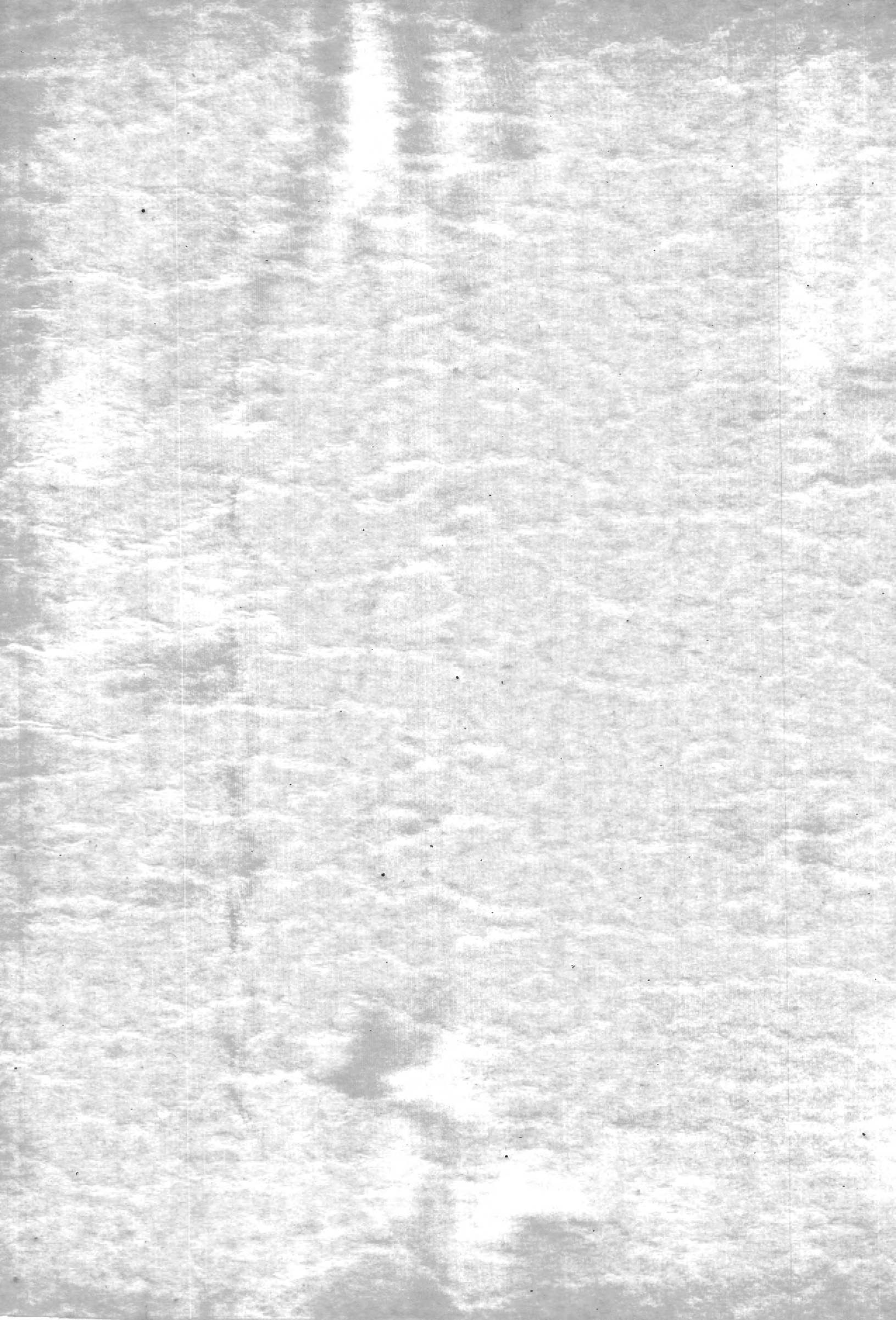




Fig. 1. — ARFAK. Deux Papous, mari et femme, à Siwi.
La femme a le front ceint d'un fragment d'une coquille de Pleurotomaria.



Fig. 2. — ARFAK. Deux Papous, mari et femme, près de Siwi,
l'homme se protégeant les yeux d'un morceau de feuille.





ARFAK. Une vue de la forêt, derrière Moemi, à environ 20 mètres au dessus du niveau de la mer.

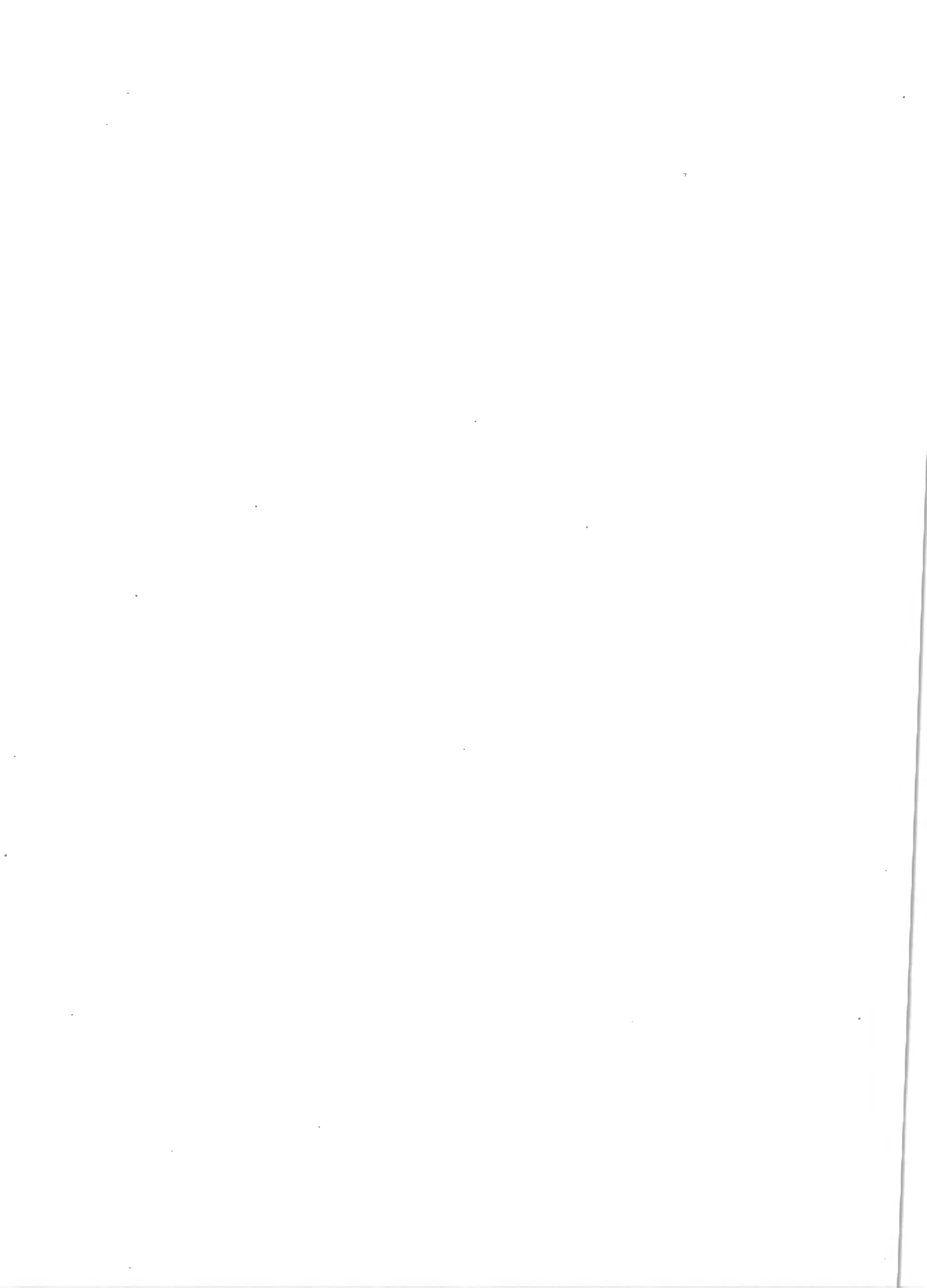


ARFAK. Une vue de la forêt, prise à 800 mètres d'altitude.





ARFAK. Une vue de la forêt, prise à 1100 mètres d'altitude.

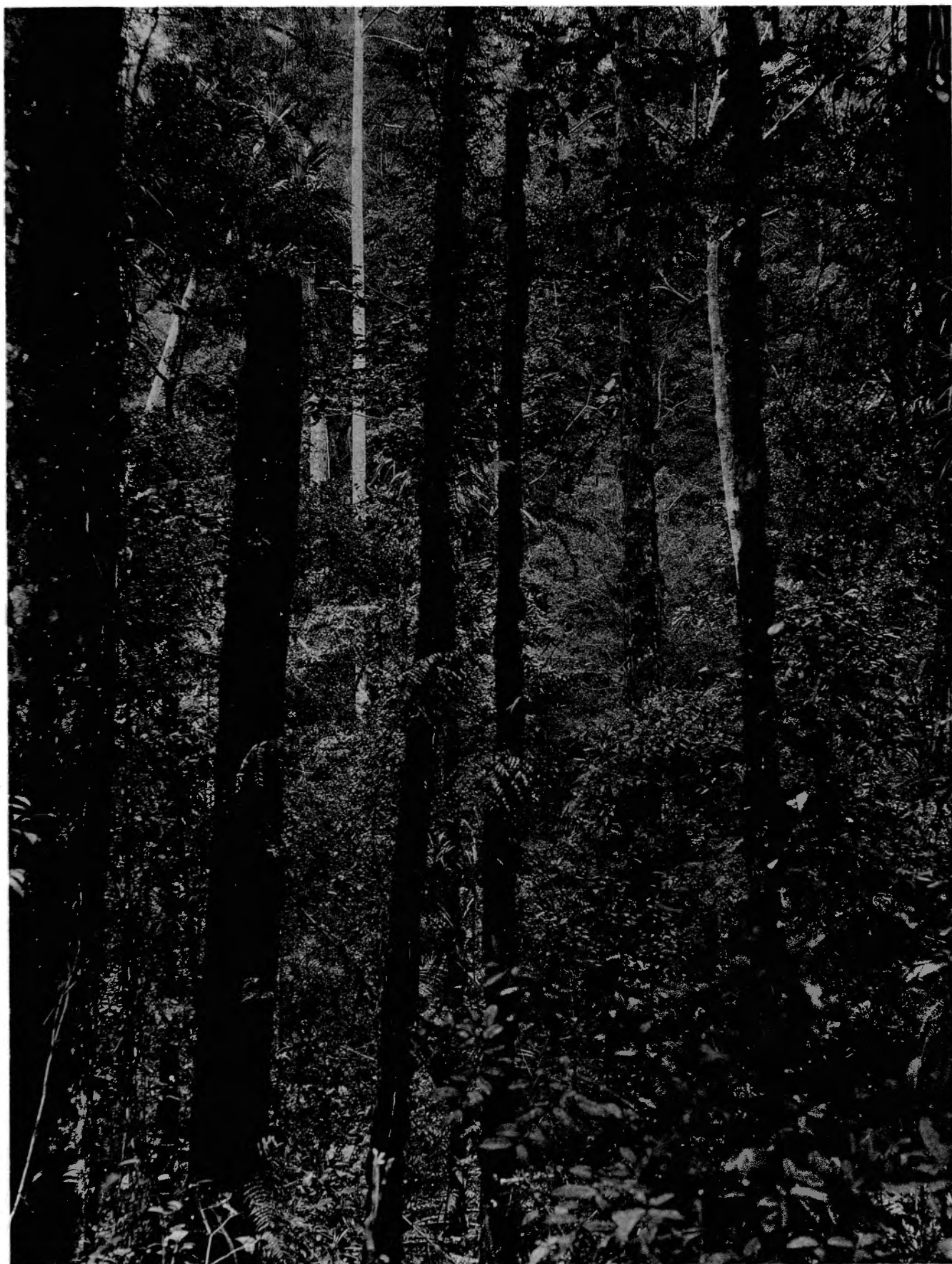




ARFAK. Une vue de la forêt, prise entre 1300 et 1400 mètres d'altitude,
dans le brouillard au début de l'après-midi.



ARFAK. Une vue de la forêt, prise entre 1300 et 1400 mètres d'altitude,
montrant de nombreuses Pandanacées grimpantes.



ARFAK. Une vue de la forêt, prise entre 1300 et 1400 mètres d'altitude,
montrant de nombreuses Pandanacées et Fougères grimpantes.





ARFAK. Une vue de la forêt, prise entre 1300 et 1400 mètres d'altitude,
montrant de nombreuses lianes rectilignes.

