

PLANCHE I

Fig. 1. — *Agasta formosa* HOPE.
x 5 (Indes)

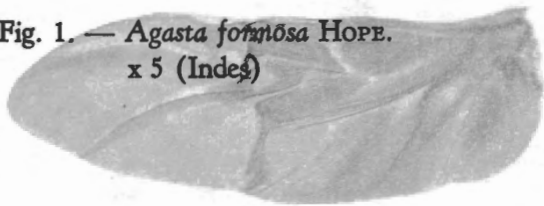


Fig. 7. — *Chrysomela populi* L.
x 5 (Belgique)

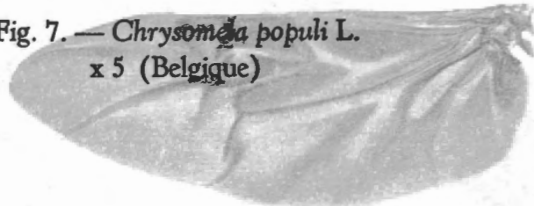


Fig. 2. — *Chrysolina banksi* F.
forme brachyptère
x 5 (France méridionale)

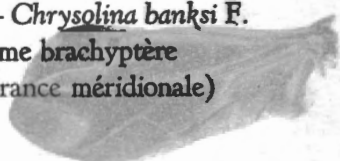


Fig. 8. — *Agelastica alni* L.
x 5 (Belgique)

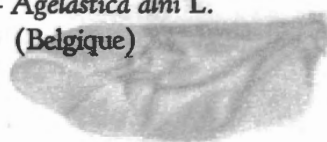


Fig. 3. — *Chrysolina americana* L.
x 5 (Majorque)

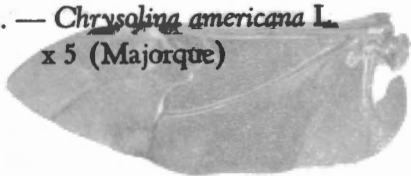


Fig. 9. — *Chrysolina menthastri* SUFFRIAN.
x 5 (Belgique)

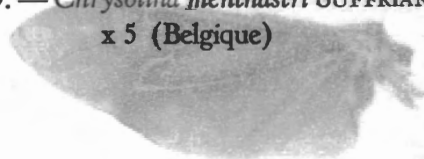


Fig. 4. — *Chrysolina fastuosa* SCOPOLI.
x 5 (Belgique)

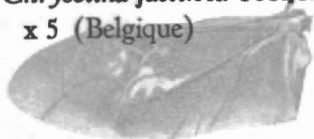


Fig. 10. — *Chrysolina confluens* GERSTÄCKER.
x 5 (Congo belge)

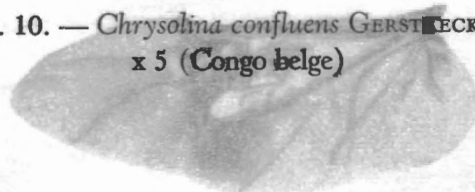


Fig. 5. — *Leptinotarsa decemlineata* SAY.
x 5 (Belgique)

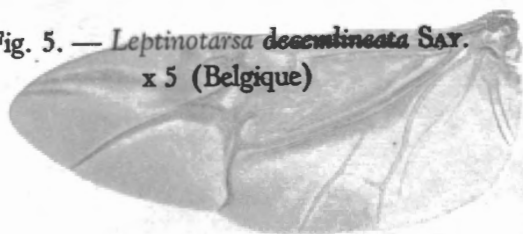


Fig. 11. — *Carystea jansoni* BALY.
x 5 (Australie occidentale)

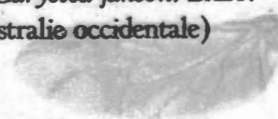


Fig. 6. — *Gastrophysa viridula* DEGEER.
x 5 (Belgique)

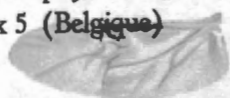
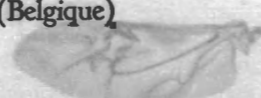


Fig. 12. — *Sermylassa halensis* L.
x 5 (Belgique)



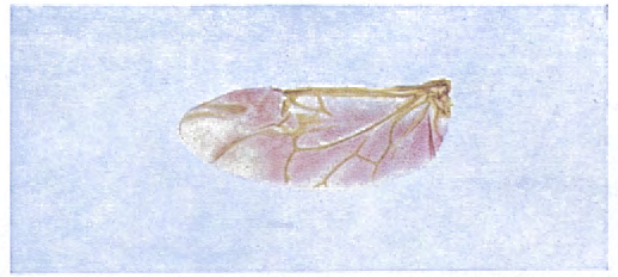
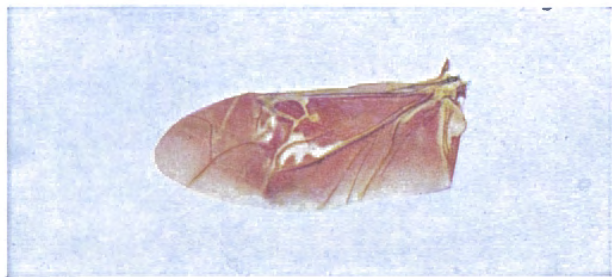
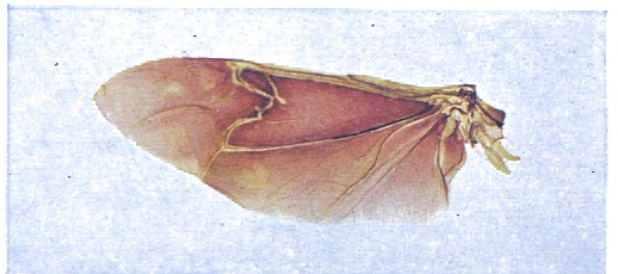
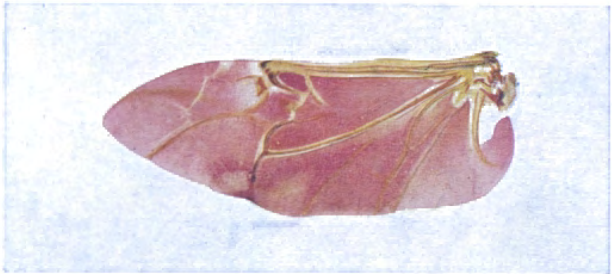
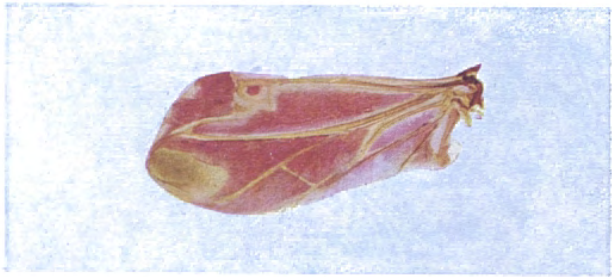
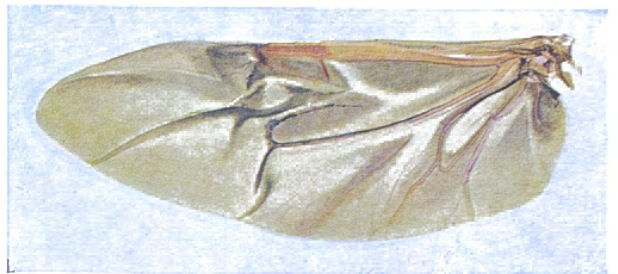
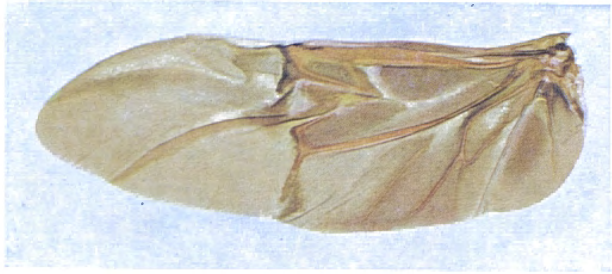


PLANCHE II

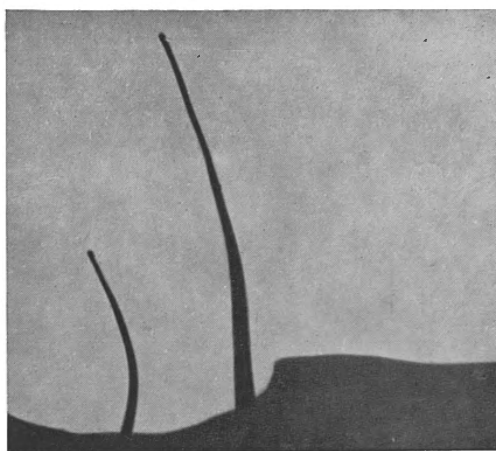
EXPLICATION DE LA PLANCHE II.

Ailes diverses (microscope électronique).

- FIG. 1. — Aile postérieure de *Stylosomus corsicus* REY (*Cryptocephalidae*), fragment ($\times 5.000$). Vue des soies de la membrane alaire.
- FIG. 2. — Autre fragment de l'aile de l'espèce précédente au même grossissement.
- FIG. 3. — Autre fragment de l'aile de la même espèce ($\times 5.000$).
- FIG. 4. Aile membraneuse de *PseudhisPELLA militaris* WEISE (*Hispidae*), fragment ($\times 10.000$). Vue latérale de deux soies de la membrane alaire, avec, à l'extrémité de chacune d'elles, une boule (artefact) produite par le bombardement des électrons.
- FIG. 5. — Aile membraneuse de *Stylosomus cylindricus* MORAWITZ (*Cryptocephalidae*), fragment ($\times 10.000$). Vue latérale de soies de la membrane alaire.
- FIG. 6. — Autre vue de l'aile précédente ($\times 10.000$).
- FIG. 7. — *Ibid.* ($\times 5.000$).
-



1



4



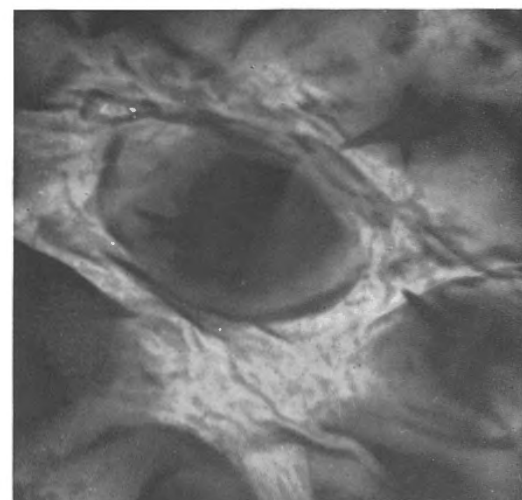
2



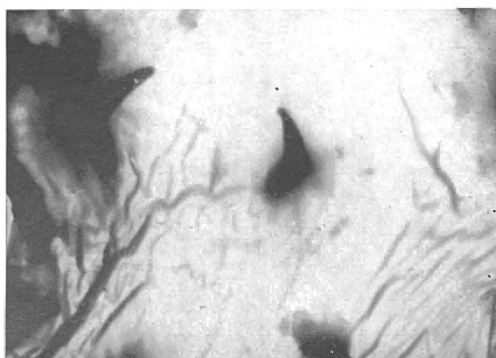
5



6



3



7



PLANCHE III

EXPLICATION DE LA PLANCHE III.

Fragments d'ailes de *Stylosomus cylindricus* MORAWITZ (*Cryptocephalidae*) (microscope électronique).

FIG. 1. — Soie de la membrane alaire montrant la base d'attache non articulée ($\times 10.000$).

FIG. 2. — Vue latérale de soies ($\times 10.000$).

FIG. 3. — *Ibid.* ($\times 10.000$).

FIG. 4. — Membrane alaire déchirée avec quelques soies ($\times 5.000$).

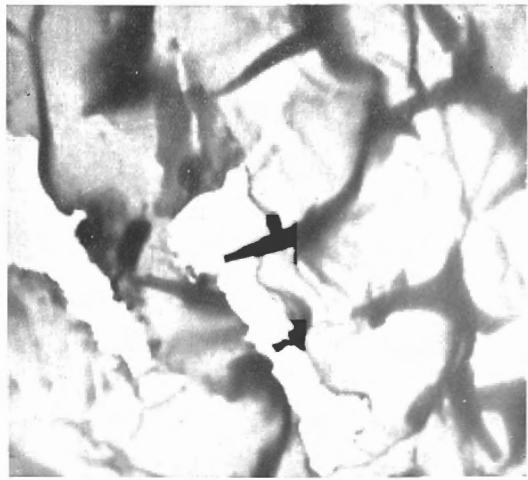
FIG. 5. — Vue latérale de soies ($\times 10.000$).

FIG. 6. — *Ibid.* ($\times 10.000$).

FIG. 7. — Soie isolée sur la membrane alaire ($\times 10.000$).



1



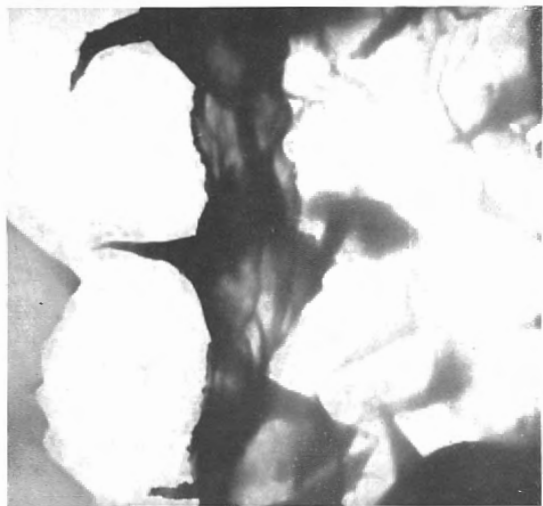
4



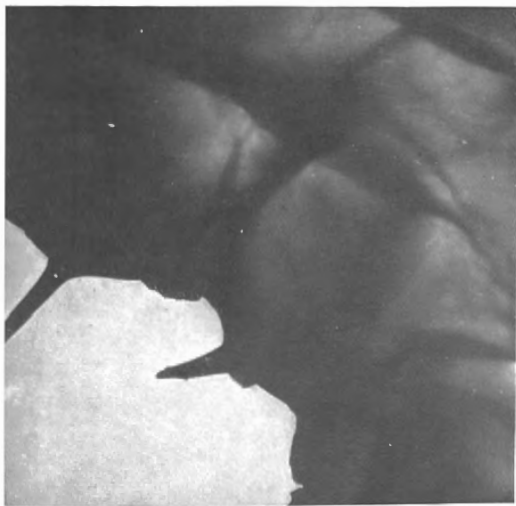
2



5



6



3



7

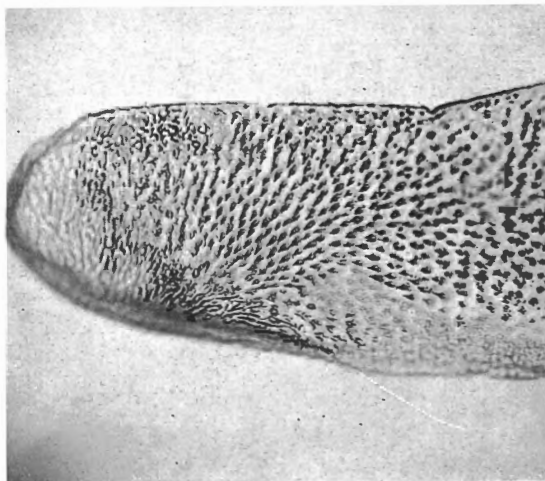
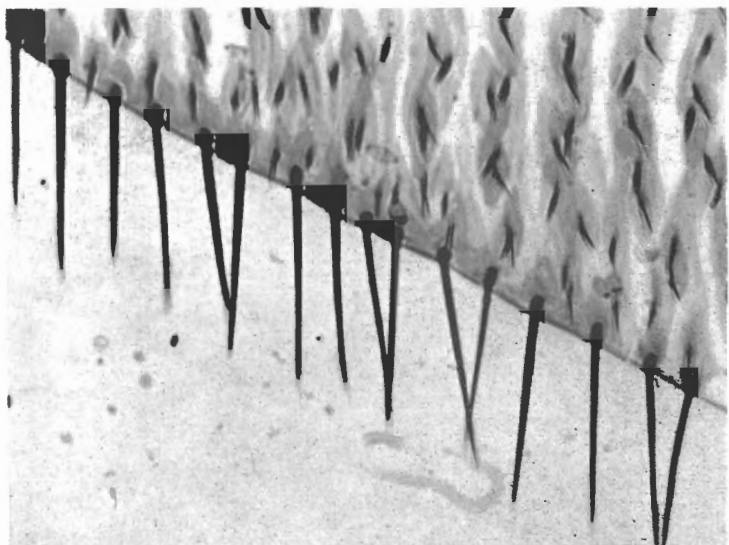
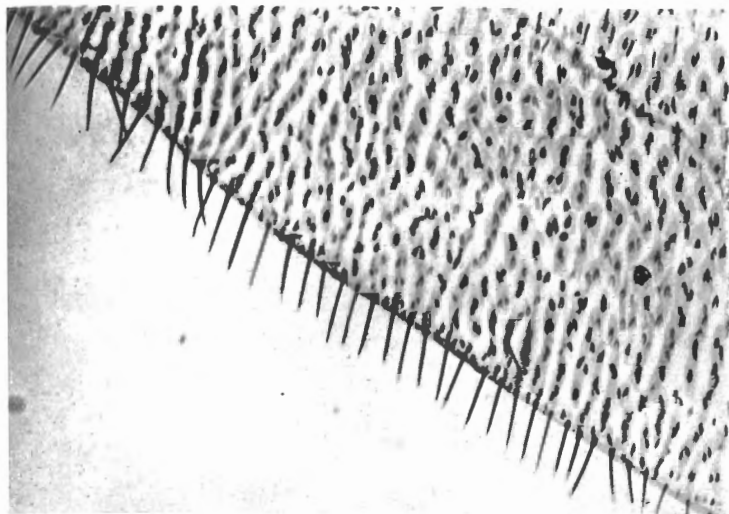
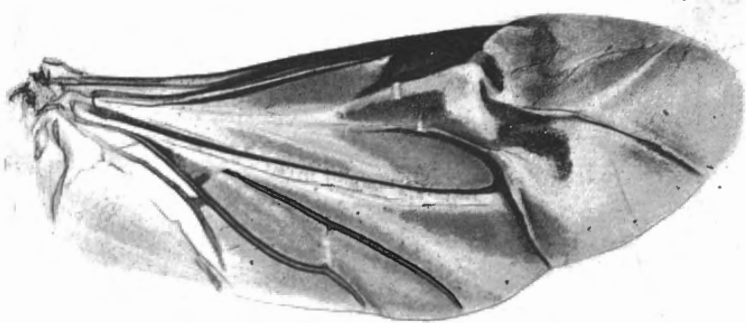


PLANCHE IV

EXPLICATION DE LA PLANCHE IV.

Ailes diverses (microscope optique).

- FIG. 1. — Aile de *Penthispa (Euprionota) aterrima* GUÉRIN (*Hispididae*), vue d'ensemble ($\times 15$), montrant la pilosité et les zones ombrées, plus chitinisées.
- FIG. 2. — Aile de la même espèce ($\times 200$), montrant les soies de la membrane alaire et de la frange basale.
- FIG. 3. — Détail de la figure précédente ($\times 600$).
- FIG. 4. — Rudiment alaire de *Gastrophysa analis* REITER (*Chrysomelidae*) ($\times 50$), montrant une faible pilosité.
- FIG. 5. — Détail du rudiment alaire de *Chrysolina coerulea* OLIVIER (*Chrysomelidae*) ($\times 200$), montrant la faible, mais dense, pilosité.
- FIG. 6. — Vue d'ensemble du rudiment alaire précédent ($\times 50$).
- FIG. 7. — Rudiment alaire de *Chrysolina angusticollis* MOTSCHULSKY (*Chrysomelidae*) ($\times 200$), montrant nettement la dense pilosité.
-



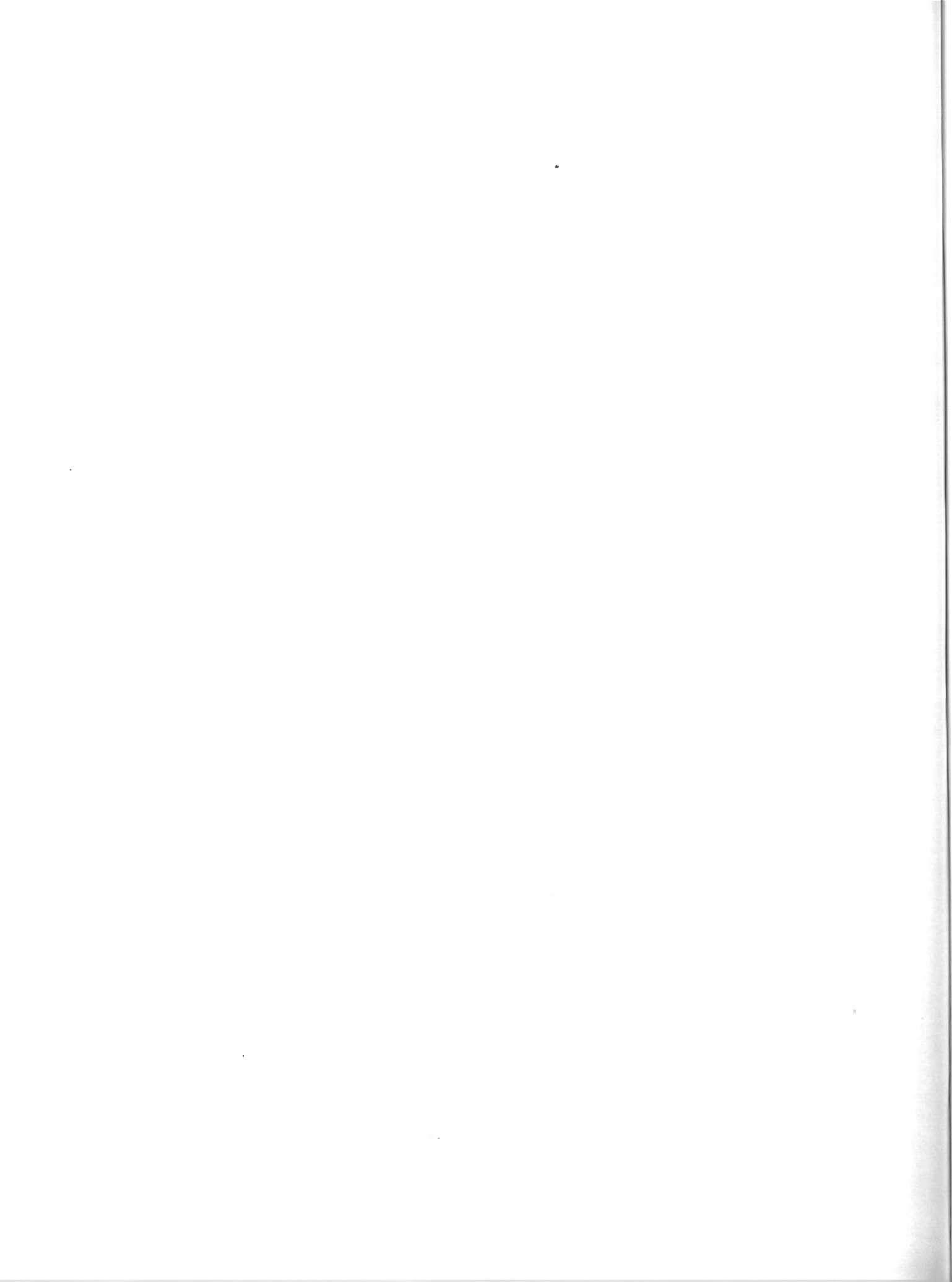
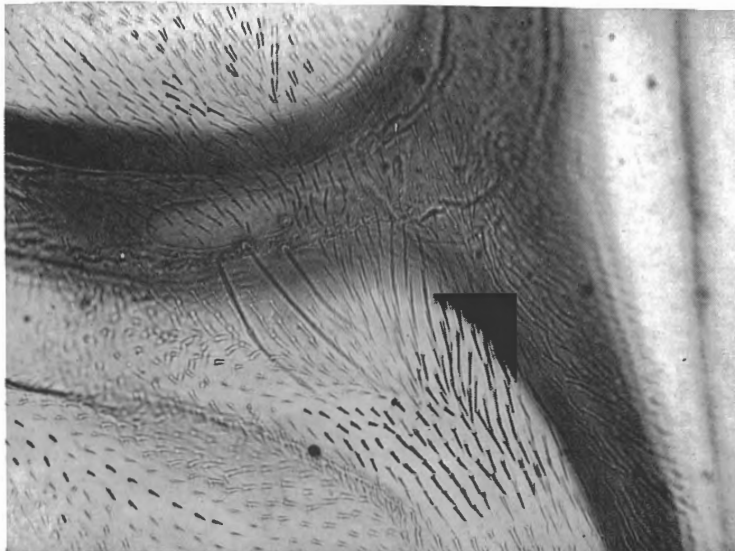


PLANCHE V

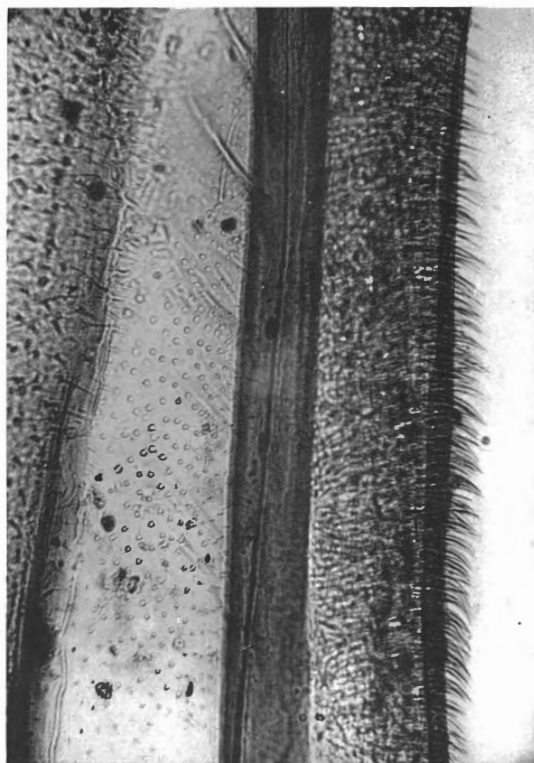
EXPLICATION DE LA PLANCHE V.

Ailes diverses (microscope optique).

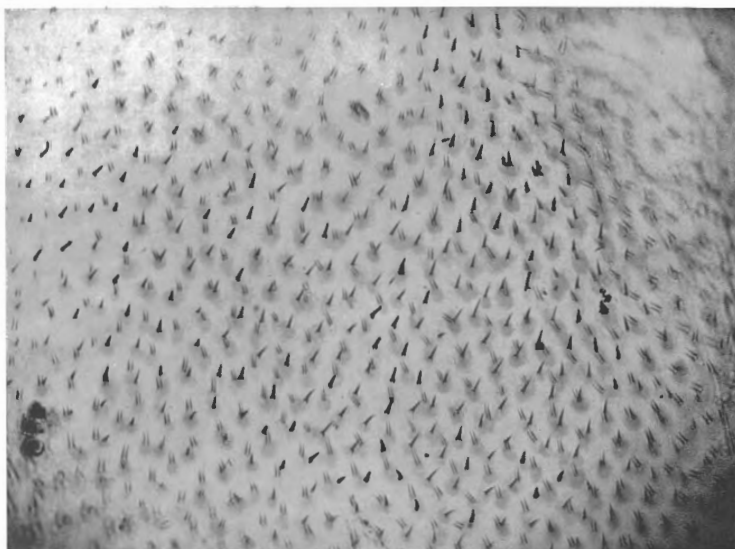
- FIG. 1. — Détail de l'aile de *Rhagiosoma fraternum* DUVIVIER (*Sagridae*) ($\times 200$). Vue des soies de la membrane alaire et des poils de M2.
- FIG. 2. — Détail des soies de la membrane alaire d'*Echoma normalis* GERMAR (*Cassididae*) ($\times 200$).
- FIG. 3. — Aile d'*Ovamela ornatipennis* FAIRMAIRE (*Crioceridae*) ($\times 50$). Vue de la frange costale et de la base de l'aile.
- FIG. 4. — Aile de *Chrysolampra curvipes* JACOBY (*Eumolpidae*) ($\times 200$). Frange costale.
- FIG. 5. — Aile de l'espèce précédente ($\times 200$). Détail de l'extrémité de R1, au-dessus de rt.
-



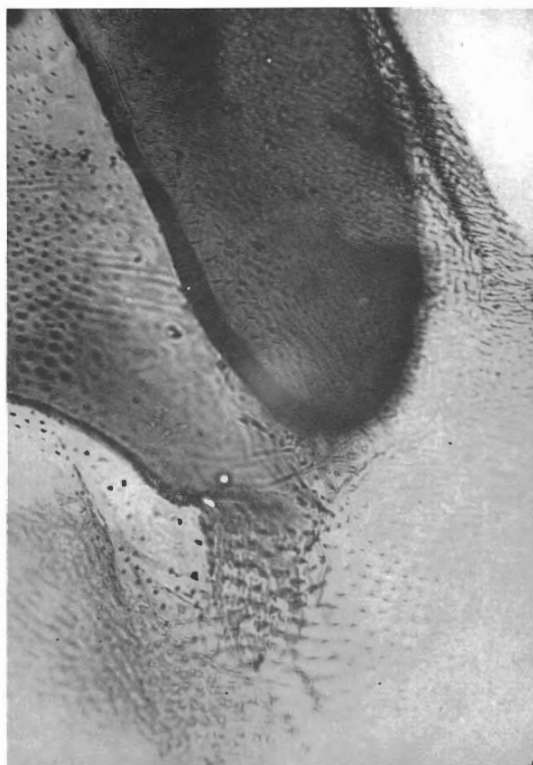
1



4



2



5



3

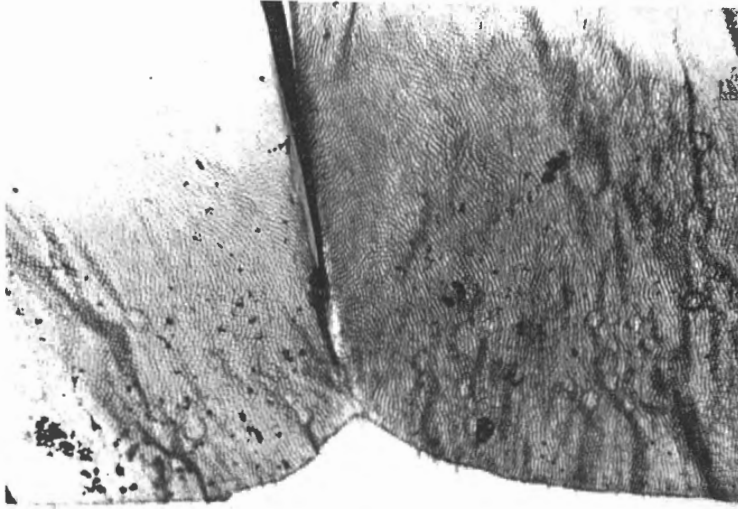


PLANCHE VI

EXPLICATION DE LA PLANCHE VI.

Ailes diverses (microscope optique).

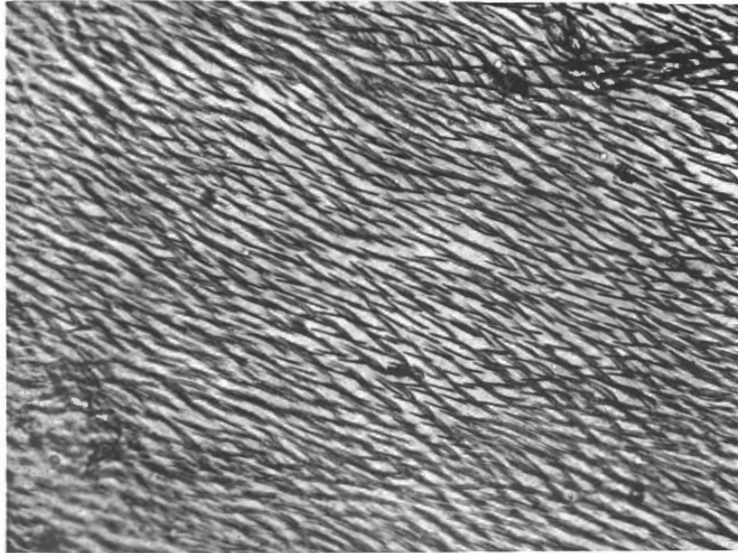
- FIG. 1. — Aile d'*Homalopterus tristis* PERTY (*Megalopodidae*) ($\times 50$). Vue de la très forte pilosité de la membrane alaire aux alentours de la branche distale de M2.
- FIG. 2. — Détail de la pilosité de l'aile précédente (on remarquera sa densité) dans le secteur distal ($\times 200$).
- FIG. 3. — Aile d'*Anisostena nigrita* OLIVIER (*Hispidae*) ($\times 200$). Vue de la limite entre la frange basale et la zone non frangée.
- FIG. 4. — Aile de *Cryptonychus murrayi* BALY (*Hispidae*) ($\times 50$). Base montrant l'absence de frange costale.
- FIG. 5. — Aile de *Rhagiosoma fraternum* DUVIVIER (*Sagridae*) ($\times 50$). Base montrant l'absence de frange costale.
-



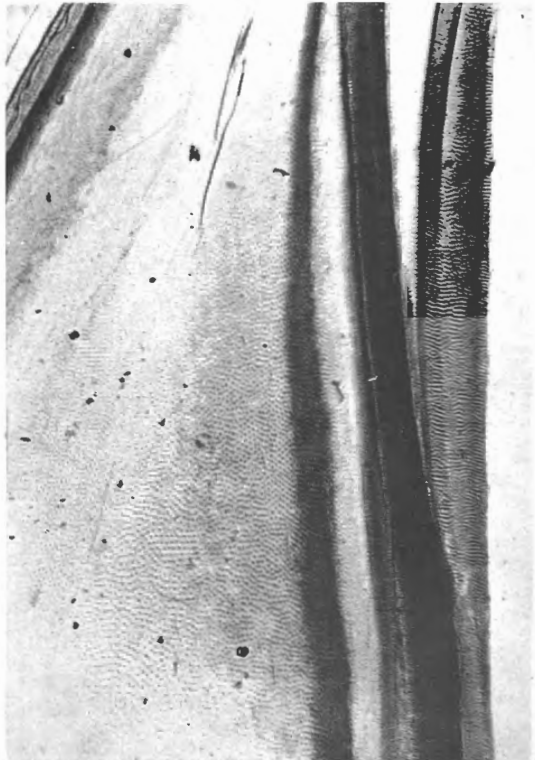
1



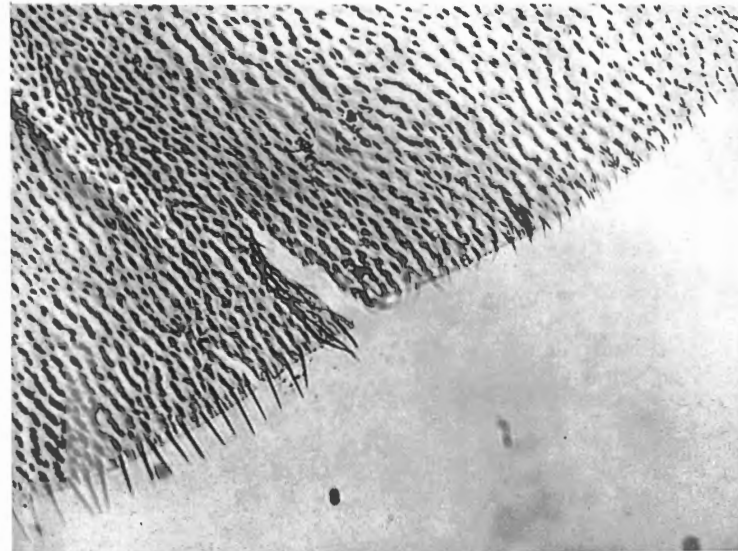
4



2



5



3

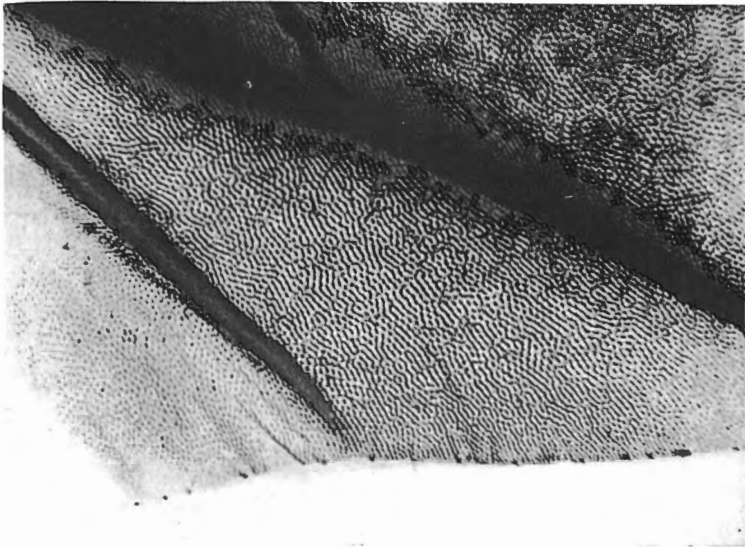


PLANCHE VII

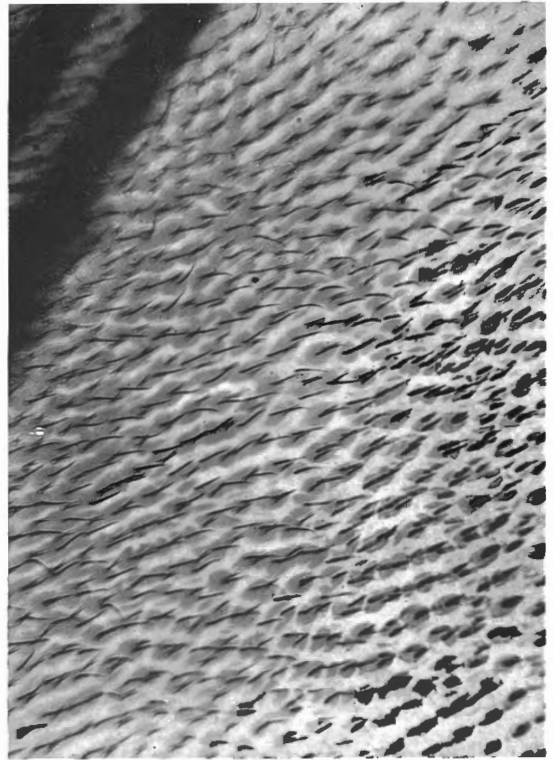
EXPLICATION DE LA PLANCHE VII.

Ailes diverses (microscope optique).

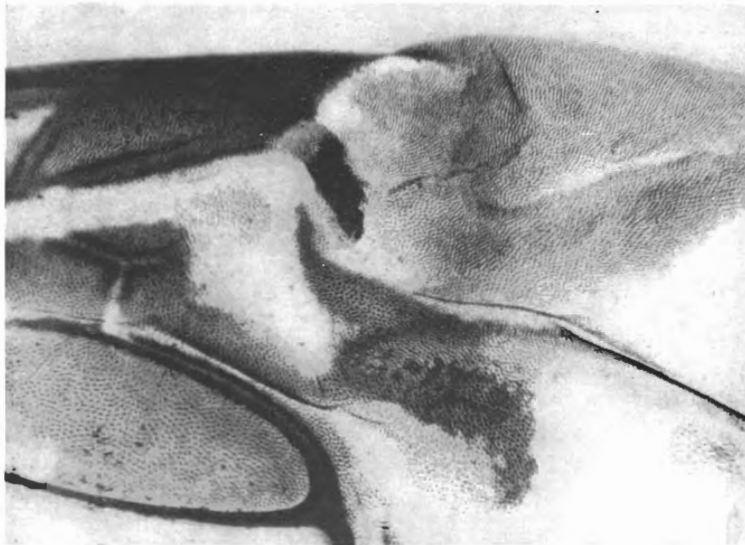
- FIG. 1. — Aile de *Cryptonychus murrayi* BALY (*Hispidae*) ($\times 50$). Détail de la pilosité aux alentours de 1A et de 2A.
- FIG. 2. — Aile de *Penthispa (Euprionota) aterrima* GUÉRIN (*Hispidae*) ($\times 50$). Pilosité et zones sombres plus chitinisées dans la région de rt, rm et M1, M2.
- FIG. 3. — Aile de l'espèce précédente ($\times 50$). Vue de la pilosité dans la zone située en dessous de M2.
- FIG. 4. — Détail de la forte pilosité de la membrane de *Cryptonychus murrayi* BALY (*Hispidae*) ($\times 200$).
- FIG. 5. — Détail de la pilosité de la membrane alaire de *Penthispa (Euprionota) aterrima* GUÉRIN (*Hispidae*) ($\times 200$). Vue de la région située en dessous de M2, montrant une partie de la tache triangulaire plus chitinisée.
-



1



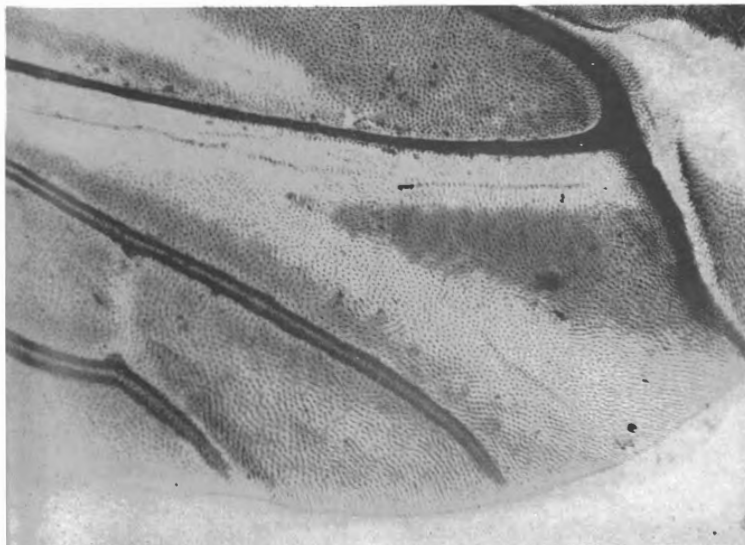
4



2



5



3

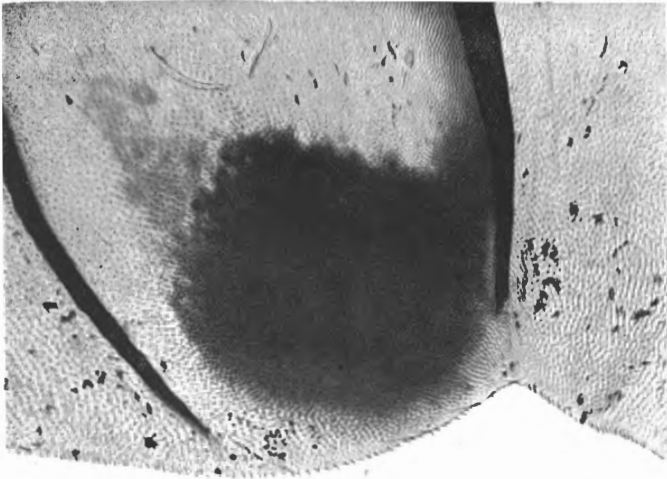


PLANCHE VIII

EXPLICATION DE LA PLANCHE VIII.

Ailes d'*Eumolpidae* (microscope optique).

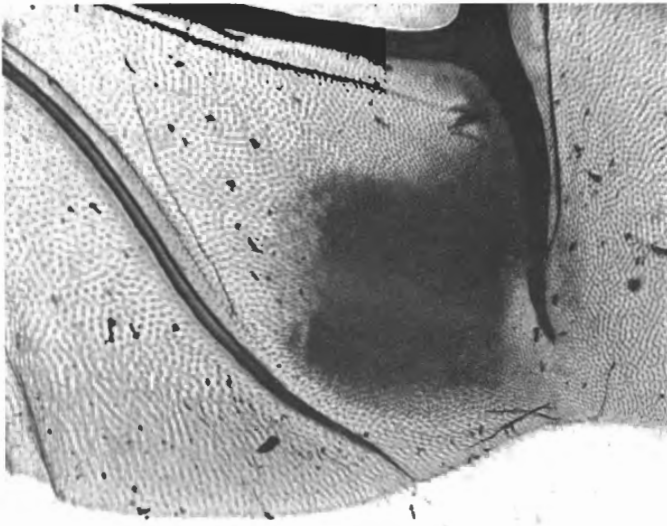
- FIG. 1. — Aile d'*Uhehlia pardalis* WEISE ($\times 50$). Vue de la tache médio-cubitale (entière).
- FIG. 2. — Aile de *Sterneurus rufipes* LEFÈVRE ($\times 50$). Vue de la tache médio-cubitale (scindée en deux parties).
- FIG. 3. — Aile de *Chrysolampra curvipes* JACOBY ($\times 50$). Vue de la tache médio-cubitale, scindée en deux.
- FIG. 4. — Détail de la tache médio-cubitale d'*Uhehlia pardalis* WEISE ($\times 200$).
- FIG. 5. — Détail de la tache médio-cubitale de *Sterneurus rufipes* LEFÈVRE ($\times 200$). Vus par transparence, on distingue les poils de l'autre côté de l'aile.
- FIG. 6. — Détail de la tache médio-cubitale de *Chrysolampra curvipes* JACOBY ($\times 200$).
-



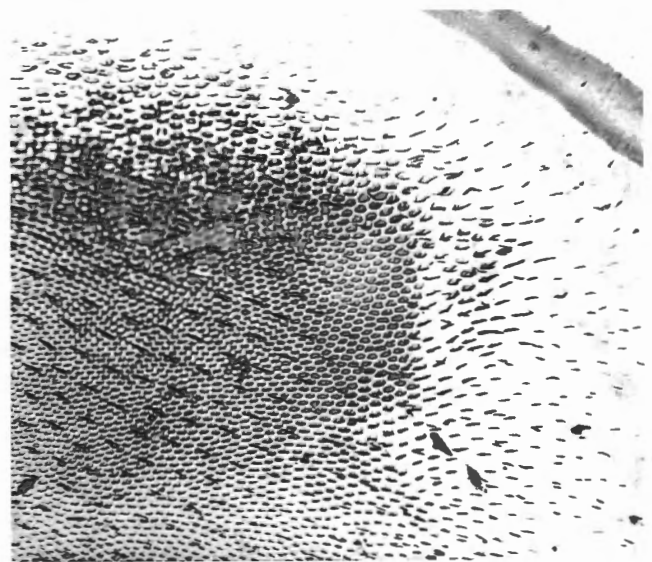
1



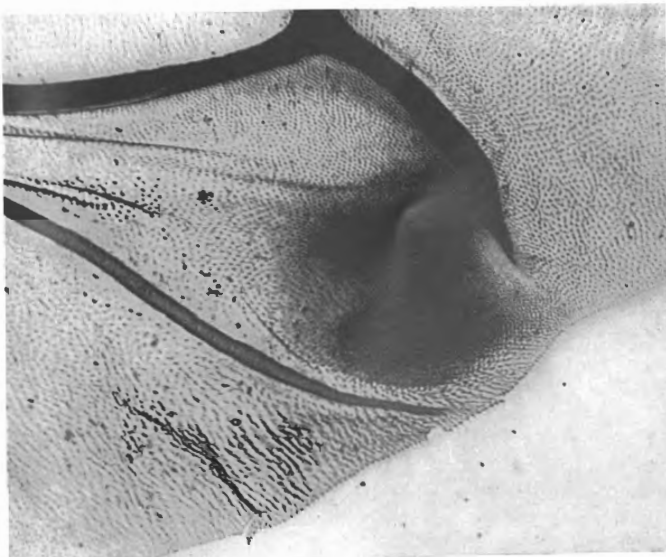
4



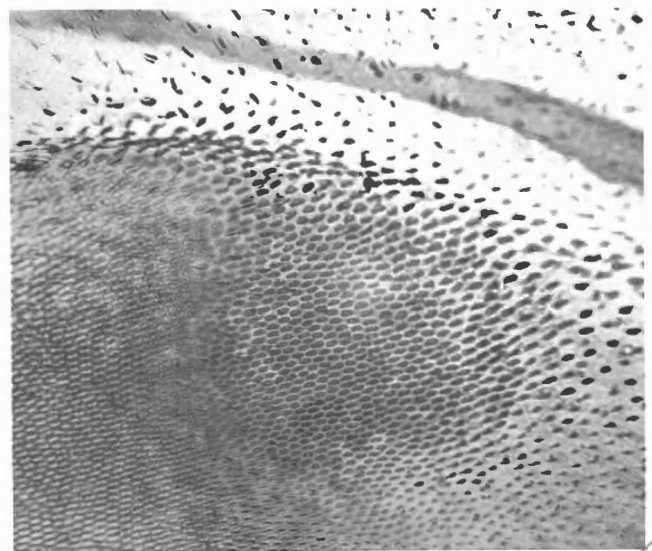
2



5



3



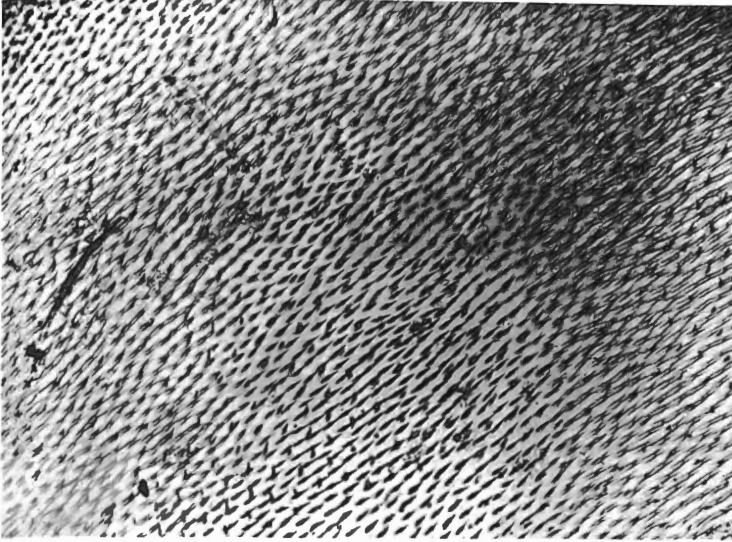
6

PLANCHE IX

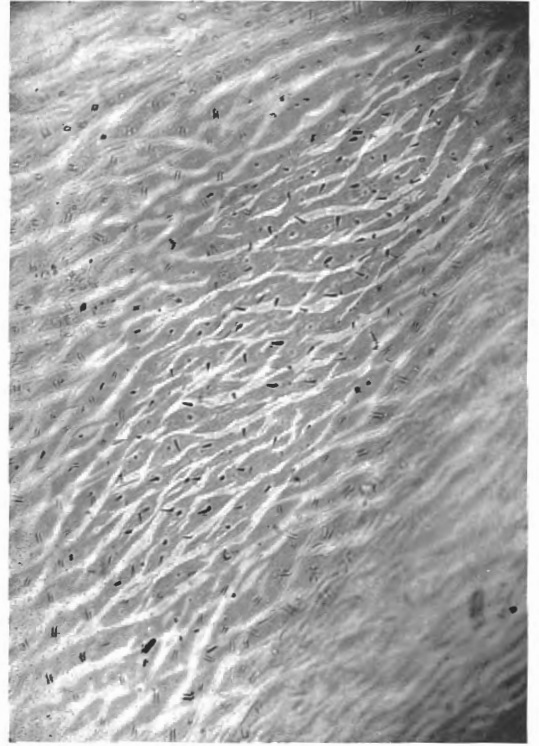
EXPLICATION DE LA PLANCHE IX.

Ailes d'*Eumolpidae* (microscope optique).

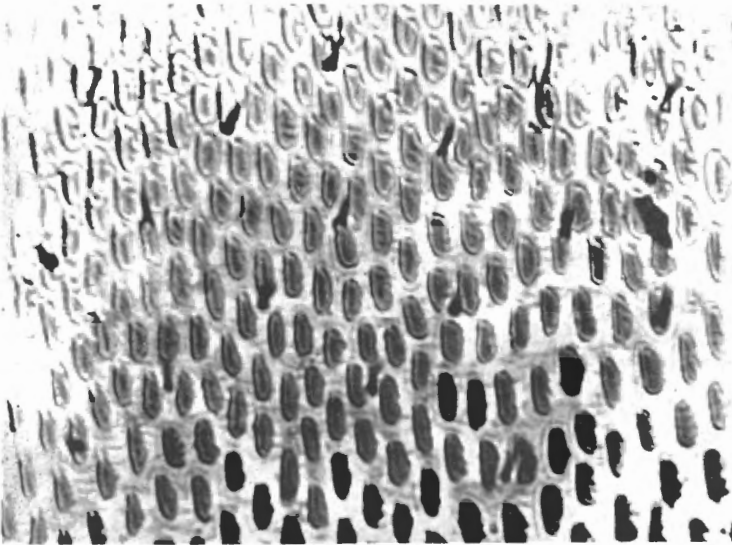
- FIG. 1. — Aile d'*Uhehlia pardalis* WEISE ($\times 200$). Vue de la pilosité et de la chitination dans la région distale de la nervure R2+3.
- FIG. 2. — Aile de *Chrysolampra curvipes* JACOBY ($\times 800$). Vue de la tache médio-cubitale dans la partie centrale.
- FIG. 3. — Aile de *Chrysolampra varicolor* JACOBY ($\times 740$). Vue de la tache médio-cubitale dans sa zone inférieure, montrant les intermédiaires entre les écailles et les poils.
- FIG. 4. — Aile d'*Epiphyma intestinorum* J. THOMSON ($\times 200$). On distingue, sur la membrane alaire, les petites soies émergeant de plages fortement chitinisées.
- FIG. 5. — Aile de *Chrysolampra varicolor* JACOBY ($\times 740$). Portion de la tache médio-cubitale ombrée à l'or.
-



1



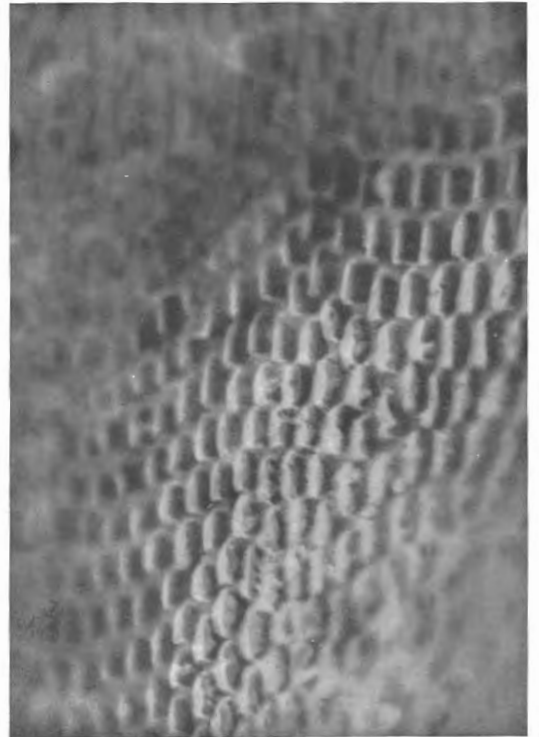
4



2



3



5

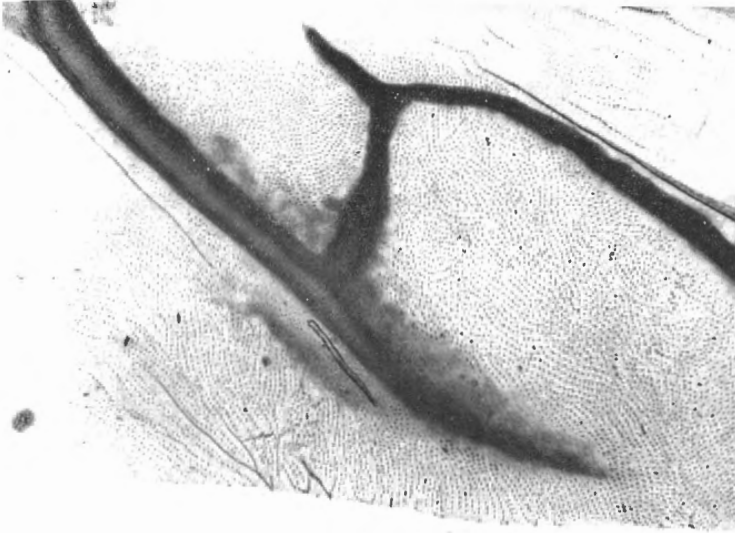


PLANCHE X

EXPLICATION DE LA PLANCHE X.

Ailes d'*Halticidae* (microscope optique).

- FIG. 1. — Aile de *Blepharida partita* JACOBY ($\times 50$). Vue de la pilosité dans la région des nervures cubitale et anale. On remarquera la très faible et espacée frange basale.
- FIG. 2. — Aile de l'espèce précédente ($\times 50$). Vue de la base de l'aile dépourvue de frange costale.
- FIG. 3. — Aile de *Blepharida rhois* FÖRSTER ($\times 740$). Vue de la faible pilosité de la membrane alaire après ombrage à l'or.
- FIG. 4. — Vue de la membrane alaire de *Blepharida partita* JACOBY, à un plus faible grossissement ($\times 200$) et sans ombrage.
- FIG. 5. — Vue de la membrane alaire de *Blepharida rhois* FÖRSTER ($\times 740$), non ombrée. On remarquera la disposition régulière (en losanges) des soies, avec, au milieu de chaque losange, une tache noire indiquant l'emplacement de la soie sise de l'autre côté de l'aile.
-



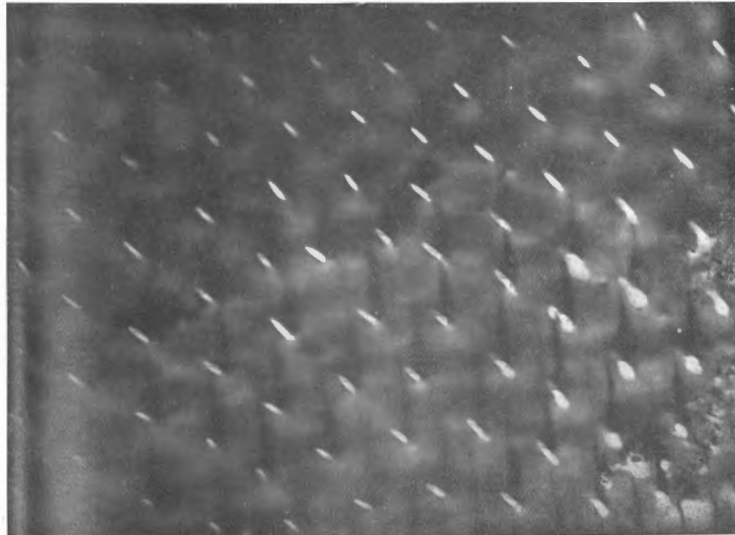
1



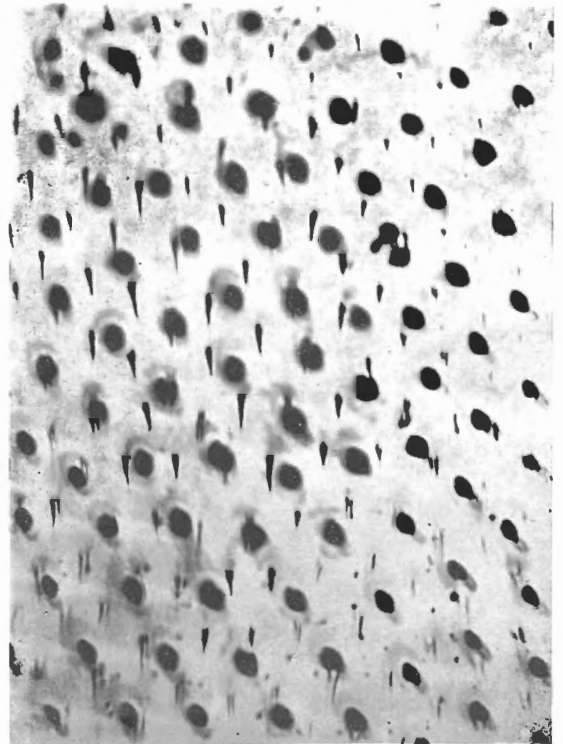
4



2



3



5



PLANCHE XI

EXPLICATION DE LA PLANCHE XI.

Genitalia ♂♂ de *Sagridae*, *Aulacoscelidae*, *Galerucidae*, *Halticidae* et *Cassididae*.

- FIG. 1. — *Galeruca tanacetii* L. (*Galerucidae*) (×30), vue latérale.
- FIG. 2. — *Galeruca tanacetii* L. (*Galerucidae*) (×30), vue dorsale.
- FIG. 3. — *Rhagiosoma madagascariense* CHAPUIS (*Sagridae*) (×17), vue latérale.
- FIG. 4. — *Rhagiosoma madagascariense* CHAPUIS (*Sagridae*) (×17), vue dorsale.
- FIG. 5. — *Ametalla spinolae* HOPE (*Sagridae*) (×25), vue latérale.
- FIG. 6. — *Ametalla spinolae* HOPE (*Sagridae*) (×25), vue dorsale.
- FIG. 7. — *Carpophagus banksiae* M'LEAY (*Sagridae*) (×17), vue latérale.
- FIG. 8. — *Carpophagus banksiae* M'LEAY (*Sagridae*) (×17), vue dorsale.
- FIG. 9. — *Mecynodera balyi* CLARK (*Sagridae*) (×45), vue latérale.
- FIG. 10. — *Mecynodera balyi* CLARK (*Sagridae*) (×45), vue dorsale.
- FIG. 11. — *Aulacoscelis melanocera* STÅL (*Aulacoscelidae*) (×45), vue latérale.
- FIG. 12. — *Aulacoscelis melanocera* STÅL (*Aulacoscelidae*) (×45), vue dorsale.
- FIG. 13. — *Atalasis sagroides* LACORDAIRE (*Sagridae*) (×45), vue latérale.
- FIG. 14. — *Atalasis sagroides* LACORDAIRE (*Sagridae*) (×45), vue dorsale.
- FIG. 15. — *Haltica oleracea* L. (*Halticidae*) (×30), vue latérale.
- FIG. 16. — *Haltica oleracea* L. (*Halticidae*) (×30), vue dorsale.
- FIG. 17. — *Cassida rubiginosa* MÜLLER (*Cassididae*) (×30), vue latérale.
- FIG. 18. — *Cassida rubiginosa* MÜLLER (*Cassididae*) (×30), vue dorsale.
- FIG. 19. — *Sagra dohrni* BALY (*Sagridae*) (×17), vue latérale.
- FIG. 20. — *Sagra dohrni* BALY (*Sagridae*) (×17), vue dorsale.
- FIG. 21. — *Polyoptilus erichsoni* GERMAR (*Sagridae*) (×45), vue latérale.
- FIG. 22. — *Polyoptilus erichsoni* GERMAR (*Sagridae*) (×45), vue dorsale.
- FIG. 23. — *Diaphanops westermanni* BOHEMAN (*Sagridae*) (×45), vue latérale.
- FIG. 24. — *Diaphanops westermanni* BOHEMAN (*Sagridae*) (×45), vue dorsale.
-

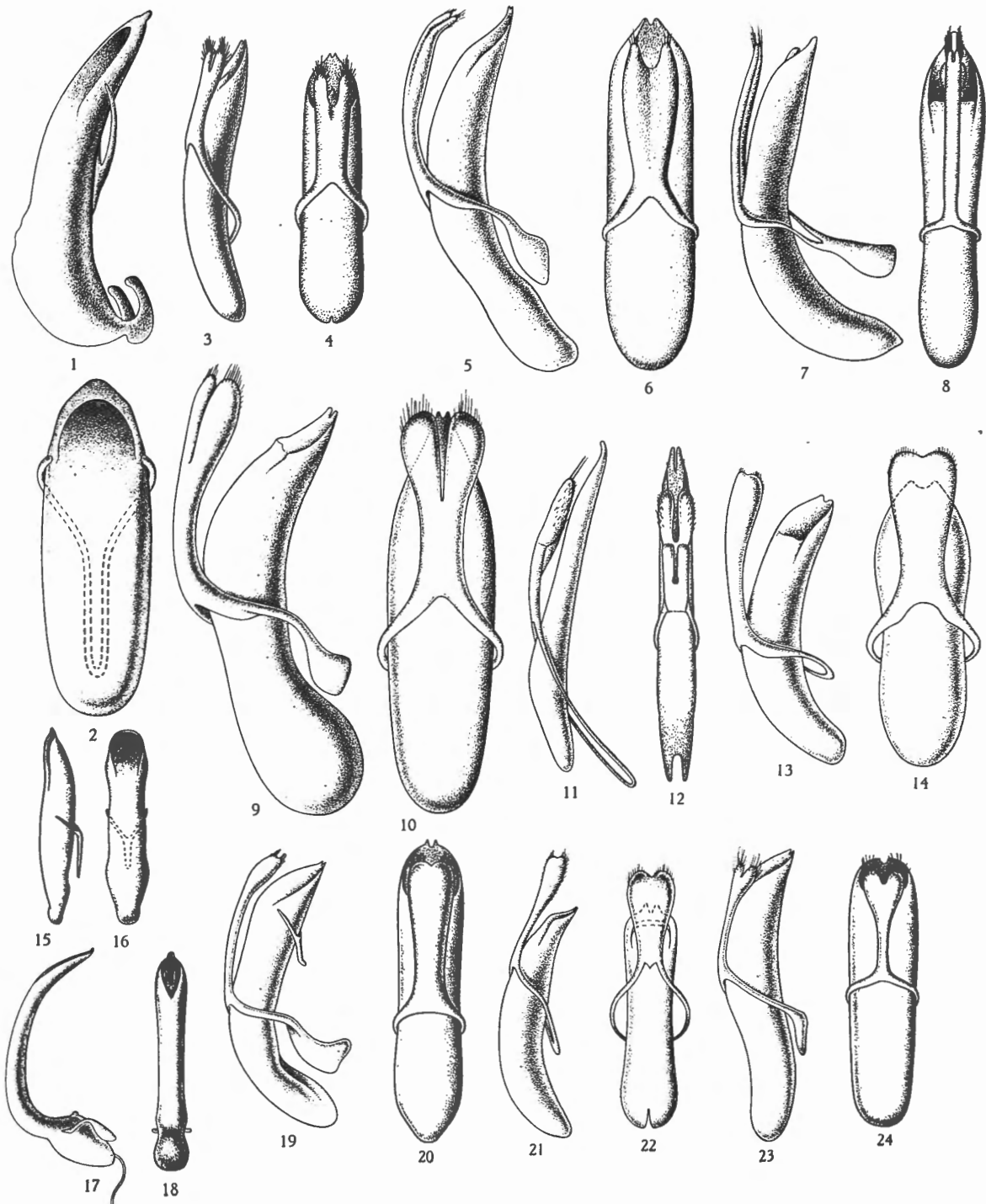


PLANCHE XII

EXPLICATION DE LA PLANCHE XII.

Genitalia ♂♂ de *Donaciidae*, *Megalopodidae*, *Crioceridae*, *Clytridae*,
Cryptocephalidae, *Chlamisidae*, *Lamprosomidae*, *Megascalidae*, *Eumolpidae*,
Chrysomelidae, *Galerucidae* et *Hispidae*.

- FIG. 1. — *Eumolpus surinamensis* FABRICIUS (*Eumolpidae*) (×25), vue latérale.
FIG. 2. — *Eumolpus surinamensis* FABRICIUS (*Eumolpidae*) (×25), vue dorsale.
FIG. 3. — *Monoxia puncticollis* SAY (*Galerucidae*) (×30), vue latérale.
FIG. 4. — *Monoxia debilis* LECONTE (*Galerucidae*) (×30), vue latérale.
FIG. 5. — *Monoxia sordida* LECONTE (*Galerucidae*) (×30), vue latérale.
FIG. 6. — *Donacia vulgaris* ZSCHACH (*Donaciidae*) (×30), vue latérale.
FIG. 7. — *Donacia vulgaris* ZSCHACH (*Donaciidae*) (×30), vue dorsale.
FIG. 8. — *Megalopus armatus* LACORDAIRE (*Megalopodidae*) (×30), vue latérale.
FIG. 9. — *Megalopus armatus* LACORDAIRE (*Megalopodidae*) (×30), vue dorsale.
FIG. 10. — *Pachybrachys sexsignatus* WEISE (*Cryptocephalidae*) (×30), vue latérale.
FIG. 11. — *Pachybrachys sexsignatus* WEISE (*Cryptocephalidae*) (×30), vue dorsale.
FIG. 12. — *Clytra laeviuscula* RATZEBURG (*Clytridae*) (×30), vue latérale.
FIG. 13. — *Clytra laeviuscula* RATZEBURG (*Clytridae*) (×30), vue dorsale.
FIG. 14. — *Criocerus impressa* FABRICIUS (*Crioceridae*) (×30), vue dorsale.
FIG. 15. — *Criocerus impressa* FABRICIUS (*Crioceridae*) (×30), vue latérale.
FIG. 16. — *Timarcha tenebricosa normandiana* BECHYNÉ (*Chrysomelidae*) (×30), vue de trois quarts.
FIG. 17. — *Colasposoma auripenne* MOTSCHULSKY (*Eumolpidae*) (×30), vue dorsale.
FIG. 18. — *Colasposoma auripenne* MOTSCHULSKY (*Eumolpidae*) (×30), vue latérale.
FIG. 19. — *Lamprosoma azureum* GERMAR (*Lamprosomidae*) (×30), vue latérale.
FIG. 20. — *Lamprosoma azureum* GERMAR (*Lamprosomidae*) (×30), vue dorsale.
FIG. 21. — *Chlamisus cistellus* GERMAR (*Chlamisidae*) (×30), vue latérale.
FIG. 22. — *Chlamisus cistellus* GERMAR (*Chlamisidae*) (×30), vue dorsale.
FIG. 23. — *Hispa testacea* LINNÉ (*Hispidae*) (×30), vue dorsale.
FIG. 24. — *Hispa testacea* LINNÉ (*Hispidae*) (×30), vue latérale.
FIG. 25. — *Chrysomela populi* LINNÉ (*Chrysomelidae*) (×30), vue latérale.
FIG. 26. — *Chrysomela populi* LINNÉ (*Chrysomelidae*) (×30), vue dorsale.
FIG. 27. — *Megascalis flavipes* LACORDAIRE (*Megascalidae*) (×25), vue latérale.
FIG. 28. — *Megascalis flavipes* LACORDAIRE (*Megascalidae*) (×25), vue dorsale.
-

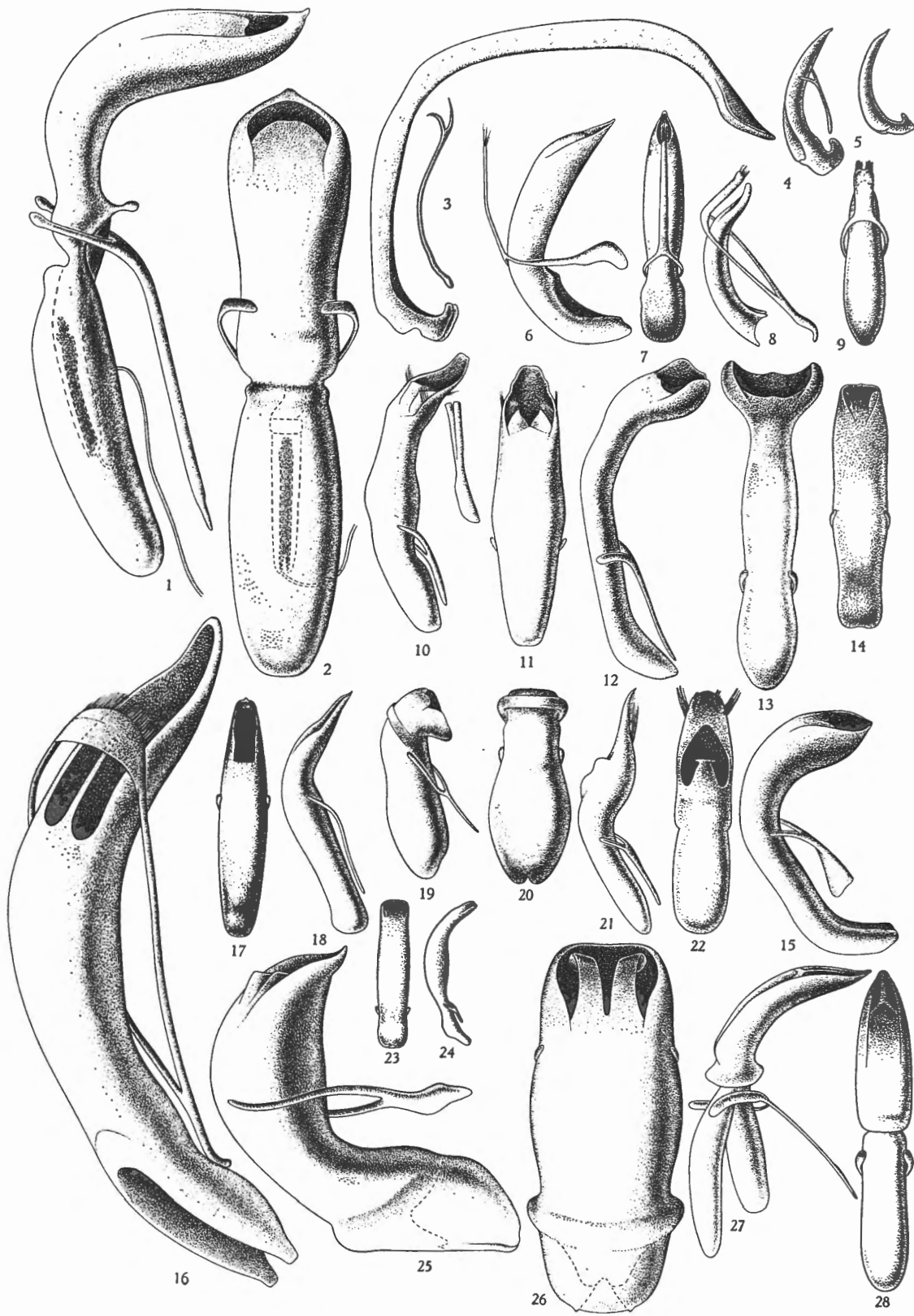


PLANCHE XIII

EXPLICATION DE LA PLANCHE XIII.

Ailes de *Curculionidae*, *Bruchidae*, *Sagridae* et *Donaciidae*.

- FIG. 1. — *Rhynchophorus palmarum* LINNÉ (*Curculionidae*) (×4,5).
FIG. 2. — *Carpophagus banksiae* M'LEAY (*Sagridae*) (×8).
FIG. 3. — *Duboulaia flavipennis* BALY (*Sagridae*) (×9)
FIG. 4. — *Pachymerus nucleorum* FABRICIUS (*Bruchidae*) (×5,5).
FIG. 5. — *Sominella macrocnemia* FISCHER (*Donaciidae*) (×10).
FIG. 6. — *Rhaebus mannerheimi* MOTSCHULSKY (*Bruchidae*) (×18).
FIG. 7. — *Bruchus pisorum* LINNÉ (*Bruchidae*) (×17).
FIG. 8. — *Donacia flavipes* FABRICIUS (*Donaciidae*) (×20).
FIG. 9. — *Plateumaris braccata* SCOPOLI (*Donaciidae*) (×20).
FIG. 10. — *Haemonia appendiculata* PANZER (*Donaciidae*) (×20).
FIG. 11. — *Neohaemonia nigricornis* KIRBY (*Donaciidae*) (×20).
FIG. 12. — *Donaciasta perrieri* FAIRMAIRE (*Donaciidae*) (×20).
-

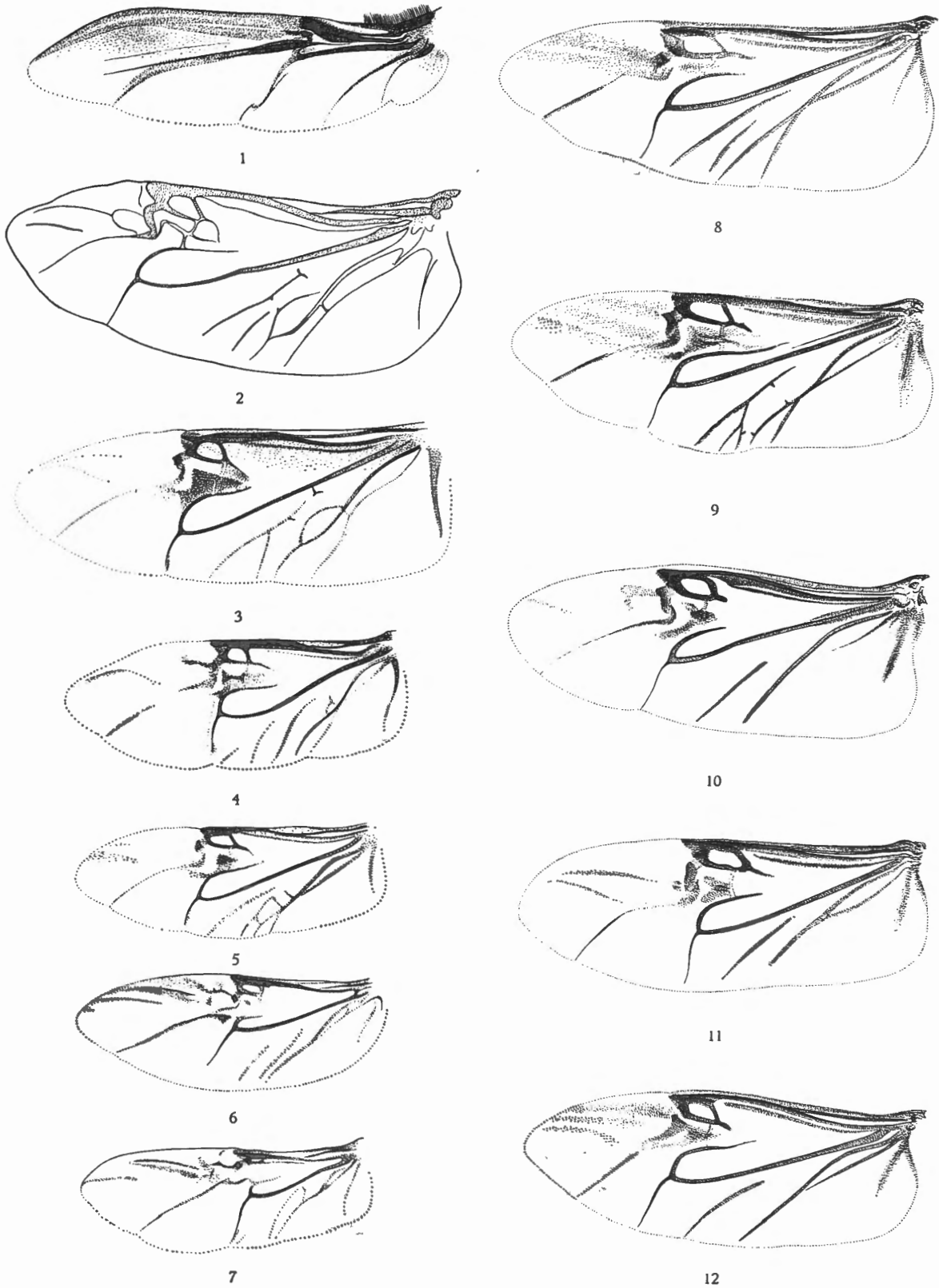
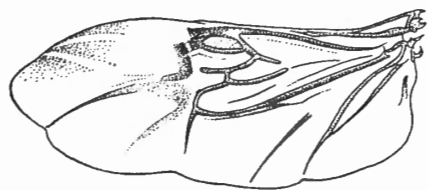


PLANCHE XIV

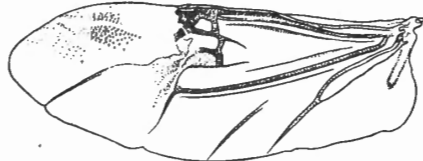
EXPLICATION DE LA PLANCHE XIV.

Ailes d'*Orsodacnidae*, *Sagridae*, *Crioceridae* et *Synetidae*.

- FIG. 1. — *Stethopachys javeti* BALY (*Crioceridae*) (×10).
FIG. 2. — *Sigrisma viridipennis* HEINZE (*Crioceridae*) (×20).
FIG. 3. — *Pedrillia annulata* BALY (*Orsodacnidae*) (×20).
FIG. 4. — *Brachydactyla discoidea* GUÉRIN (*Crioceridae*) (×10).
FIG. 5. — *Polyoptilus lacordairei* GERMAR (*Sagridae*) (×8).
FIG. 6. — *Zeugophora flavicollis* MARSHAM (*Orsodacnidae*) (×20).
FIG. 7. — *Bradylema joloja* LACORDAIRE (*Crioceridae*) (×10).
FIG. 8. — *Syneta adamsi* BALY (*Synetidae*) (×20).
FIG. 9. — *Plectonycha variegata* LACORDAIRE (*Crioceridae*) (×20).
FIG. 10. — *Rhagiosoma madagascariense* CHAPUIS (*Sagridae*) (×8).
FIG. 11. — *Criocerus nullicedo* LACORDAIRE (*Crioceridae*) (×10).
FIG. 12. — *Orsodacne lineola* PANZER (*Orsodacnidae*) (×20).
-



1



2



3



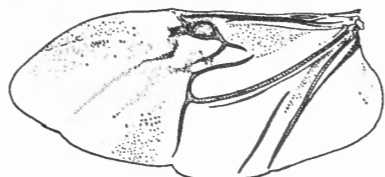
4



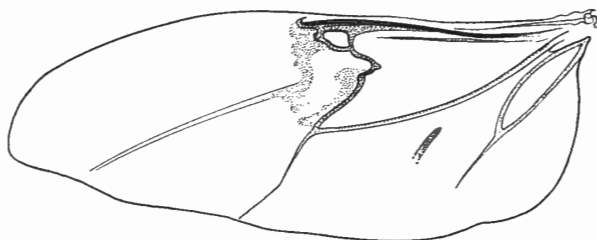
5



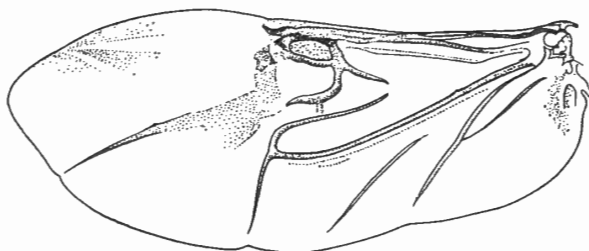
6



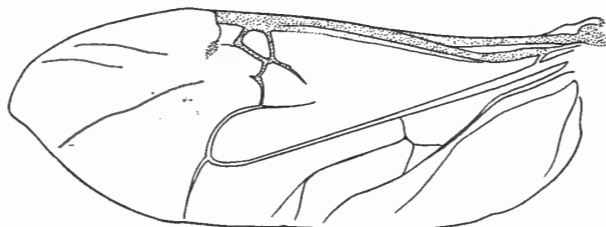
7



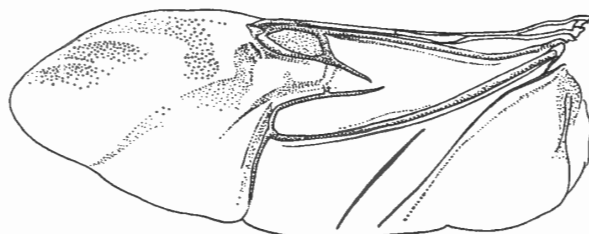
8



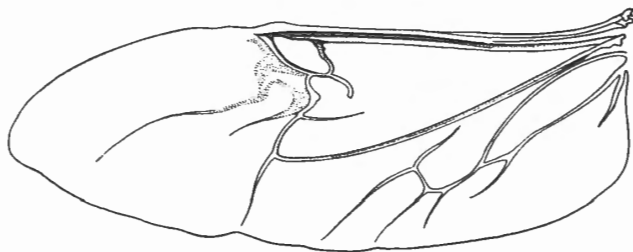
9



10



11



12



PLANCHE XV

EXPLICATION DE LA PLANCHE XV.

Ailes de *Sagridae*, *Crioceridae* et *Megalopodidae*.

- FIG. 1. — *Megalopus armatus* LACORDAIRE (*Megalopodidae*) (× 10).
FIG. 2. — *Agathomerus discoideus* KLUG (*Megalopodidae*) (× 10).
FIG. 3. — *Homalopterus tristis* PERTY (*Megalopodidae*) (× 10).
FIG. 4. — *Temnaspis cumingi* WESTWOOD (*Megalopodidae*) (× 10).
FIG. 5. — *Poecilomorpha atripes* LACORDAIRE (*Megalopodidae*) (× 10).
FIG. 6. — *Mastosthetus nigrocinctus* CHEVROLAT (*Megalopodidae*) (× 10).
FIG. 7. — *Antonaria murina* WESTWOOD (*Megalopodidae*) (× 10).
FIG. 8. — *Macrolema longicornis* JACOBY (*Eumolpidae*) (× 10).
FIG. 9. — *Ovamela ornatipennis* FAIRMAIRE (*Crioceridae*) (× 10).
FIG. 10. — *Colobaspis lacordairei* WESTWOOD (*Megalopodidae*) (× 10).
FIG. 11. — *Mecynodera cozalgica* BOISDUVAL (*Sagridae*) (× 8).
FIG. 12. — *Crioceris rugicollis* DE BORRE (*Crioceridae*) (× 10).
FIG. 13. — *Mastosthetus abdominalis* KLUG (*Megalopodidae*) (× 10).
FIG. 14. — *Sphondylia afra* KLUG (*Megalopodidae*) (× 10).
-

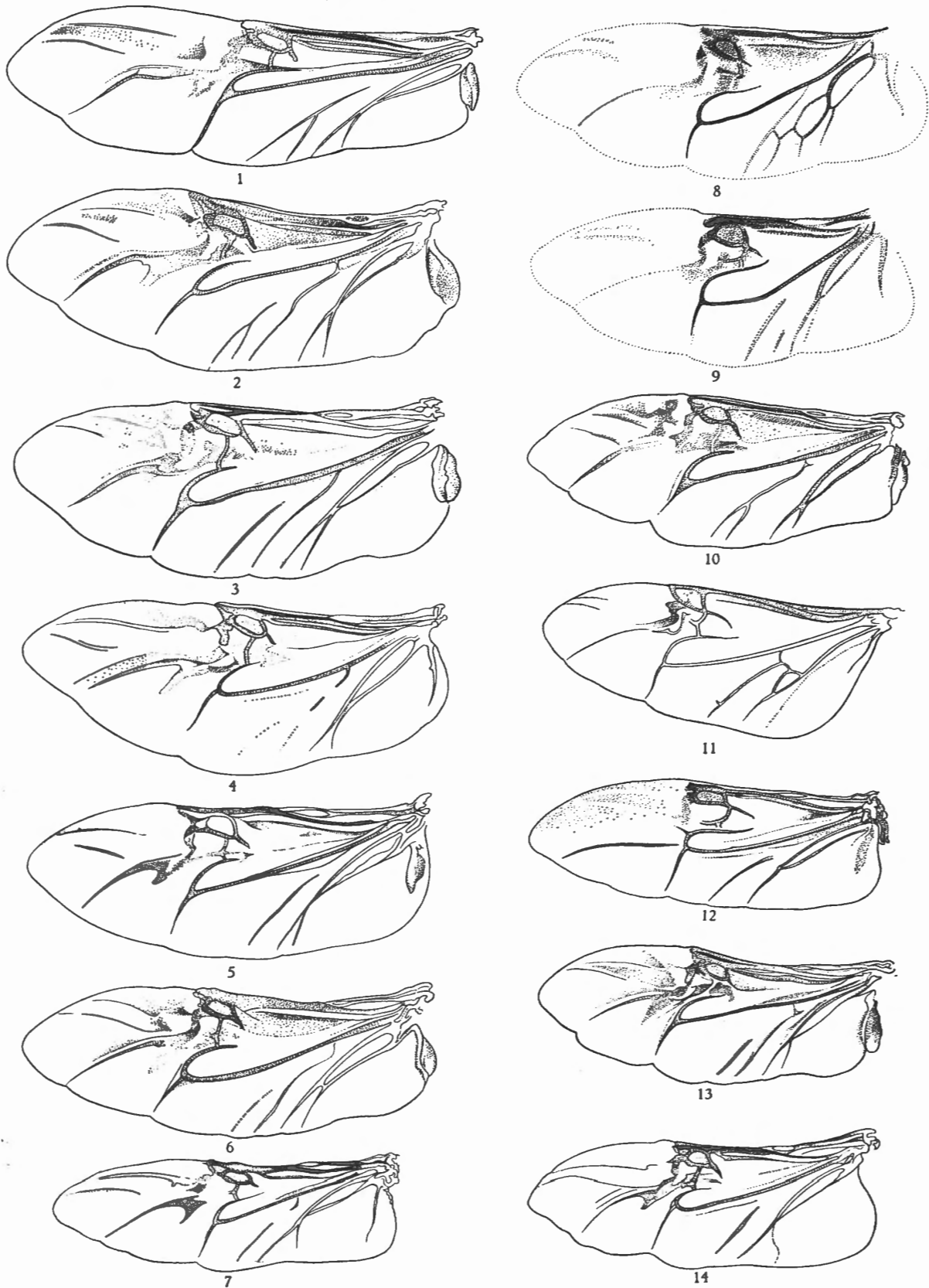


PLANCHE XVI

EXPLICATION DE LA PLANCHE XVI.

Ailes de *Cerambycidae*, *Sagridae*, *Aulacoscelidae*, *Synetidae* et *Crioceridae*.

- FIG. 1. — *Cerambyx cerdo* L. (*Cerambycidae*) (×6,5).
FIG. 2. — *Megamerus kingi* M'LEAY (*Sagridae*) (×8).
FIG. 3. — *Sagra superba* LACORDAIRE (*Sagridae*) (×8).
FIG. 4. — *Sagra tristis* FABRICIUS (*Sagridae*) (×8).
FIG. 5. — *Sagra buqueti* LESSON (*Sagridae*) (×8).
FIG. 6. — *Diaphanops westermanni* BOHEMAN (*Sagridae*) (×8).
FIG. 7. — *Ametalla spinolae* HOPE (*Sagridae*) (×8).
FIG. 8. — *Atalasis sagroides* LACORDAIRE (*Sagridae*) (×8).
FIG. 9. — *Aulacoscelis melanocera* STÅL (*Aulacoscelidae*) (×8).
FIG. 10. — *Syneta anomala* GROUCH (*Synetidae*) (×10).
FIG. 11. — *Lema brevicornis* JACOBY (*Crioceridae*) (×10).
FIG. 12. — *Crioceris lugubris* CLAVAREAU (*Crioceridae*) (×20).
FIG. 13. — *Bradylema crassipes* OLIVIER (*Crioceridae*) (×10).
FIG. 14. — *Sigrisma picturata* CLAVAREAU (*Crioceridae*) (×10).
-

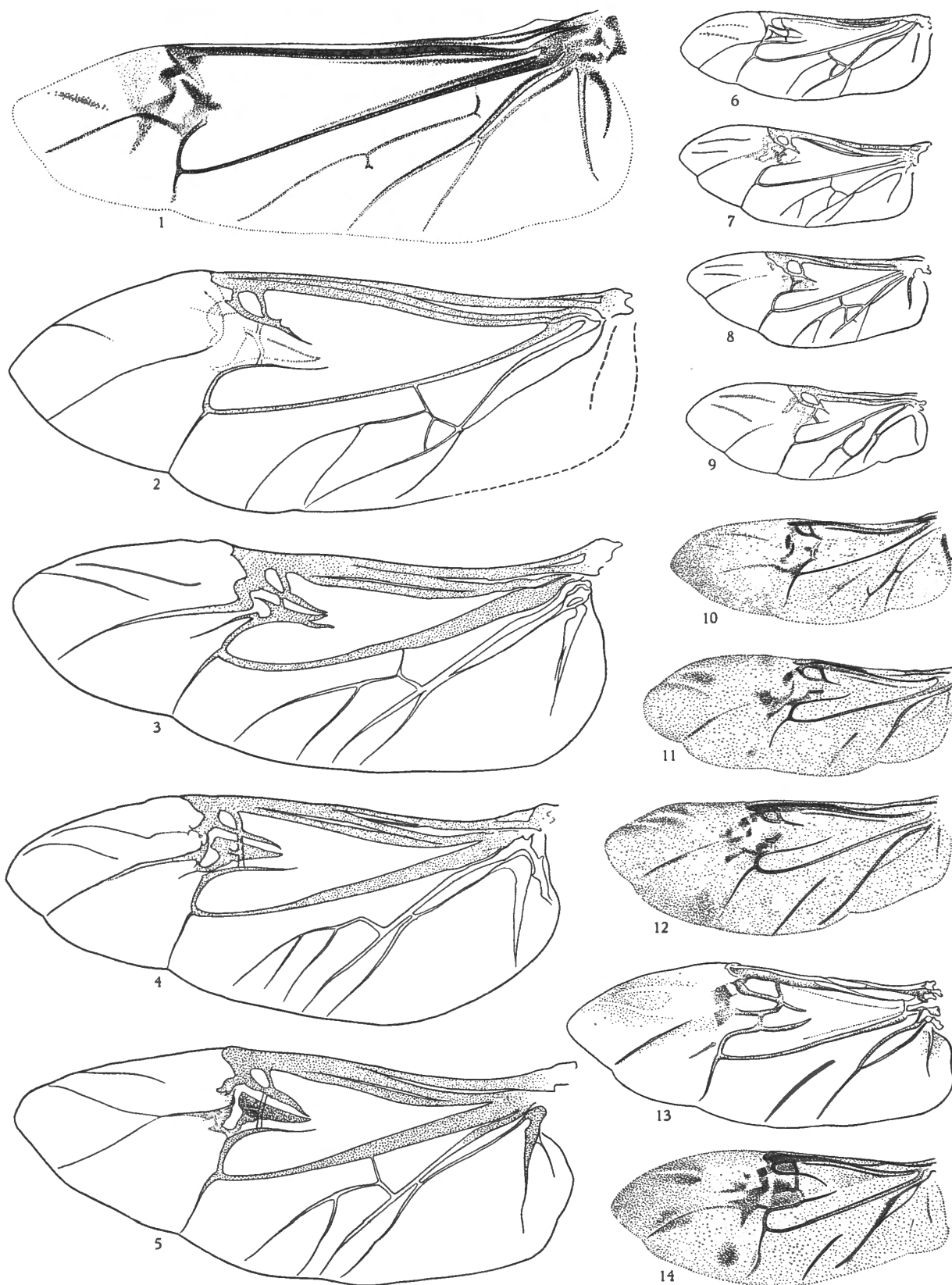


PLANCHE XVII

EXPLICATION DE LA PLANCHE XVII.

Ailes de *Megascelidae*, *Megalopodidae* et *Clytridae*.

- FIG. 1. — *Megascelis unicolor* LACORDAIRE (*Megascelidae*) (× 10).
FIG. 2. — *Megascelis flavipes* LACORDAIRE (*Megascelidae*) (× 10).
FIG. 3. — *Falsotemnaspis luteimembris* PIC (*Megalopodidae*) (× 6,5).
FIG. 4. — *Leucastea plagiata* KLUG (*Megalopodidae*) (× 10).
FIG. 5. — *Clytraxeloma cyanipennis* KRAATZ (*Megalopodidae*) (× 10).
FIG. 6. — *Falsocolobopsis maximus* PIC (*Megalopodidae*) (× 6).
FIG. 7. — *Kuilua africana* JACOBY (*Megalopodidae*) (× 9).
FIG. 8. — *Incisolopha transversicollis* PIC (*Megalopodidae*) (× 6,5).
FIG. 9. — *Crabronites (Camptolenes) fastuosa* LACORDAIRE (*Clytridae*) (× 10).
FIG. 10. — *Gyriodera capensis* JACOBY (*Clytridae*) (× 20).
FIG. 11. — *Diapromorpha* (s. str.) *pallens* OLIVIER (*Clytridae*) (× 10).
FIG. 12. — *Antipa (Nosognatha) mandibularis* LACORDAIRE (*Clytridae*) (× 10).
FIG. 13. — *Diapromorpha (Aetheomorpha) nigropicta* LEFÈVRE (*Clytridae*) (× 15).
FIG. 14. — *Labidostomis taxicornis* FABRICIUS (*Clytridae*) (× 10).
FIG. 15. — *Diapromorpha (Aspidolopha) distincta* DUVIVIER (*Clytridae*) (× 12).
FIG. 16. — *Antipa (Barybaena) mendax* LACORDAIRE (*Clytridae*) (× 18).
FIG. 17. — *Miopristis (Lophobasis) aeneicollis* LACORDAIRE (*Clytridae*) (× 15).
FIG. 18. — *Miopristis (Teinocera) nitidicollis* LACORDAIRE (*Clytridae*) (× 15).
FIG. 19. — *Diapromorpha (Peploptera) angustata* ERICHSON (*Clytridae*) (× 10).
FIG. 20. — *Antipa* (s. str.) *rufa* DE GEER (*Clytridae*) (× 12).
FIG. 21. — *Antipa (Anomoea) rufifrons* LACORDAIRE (*Clytridae*) (× 10).
FIG. 22. — *Euryscopa quadripunctata* LACORDAIRE (*Clytridae*) (× 15).
FIG. 23. — *Miopristis (Atelechira) aulica* FABRICIUS (*Clytridae*) (× 15).
-

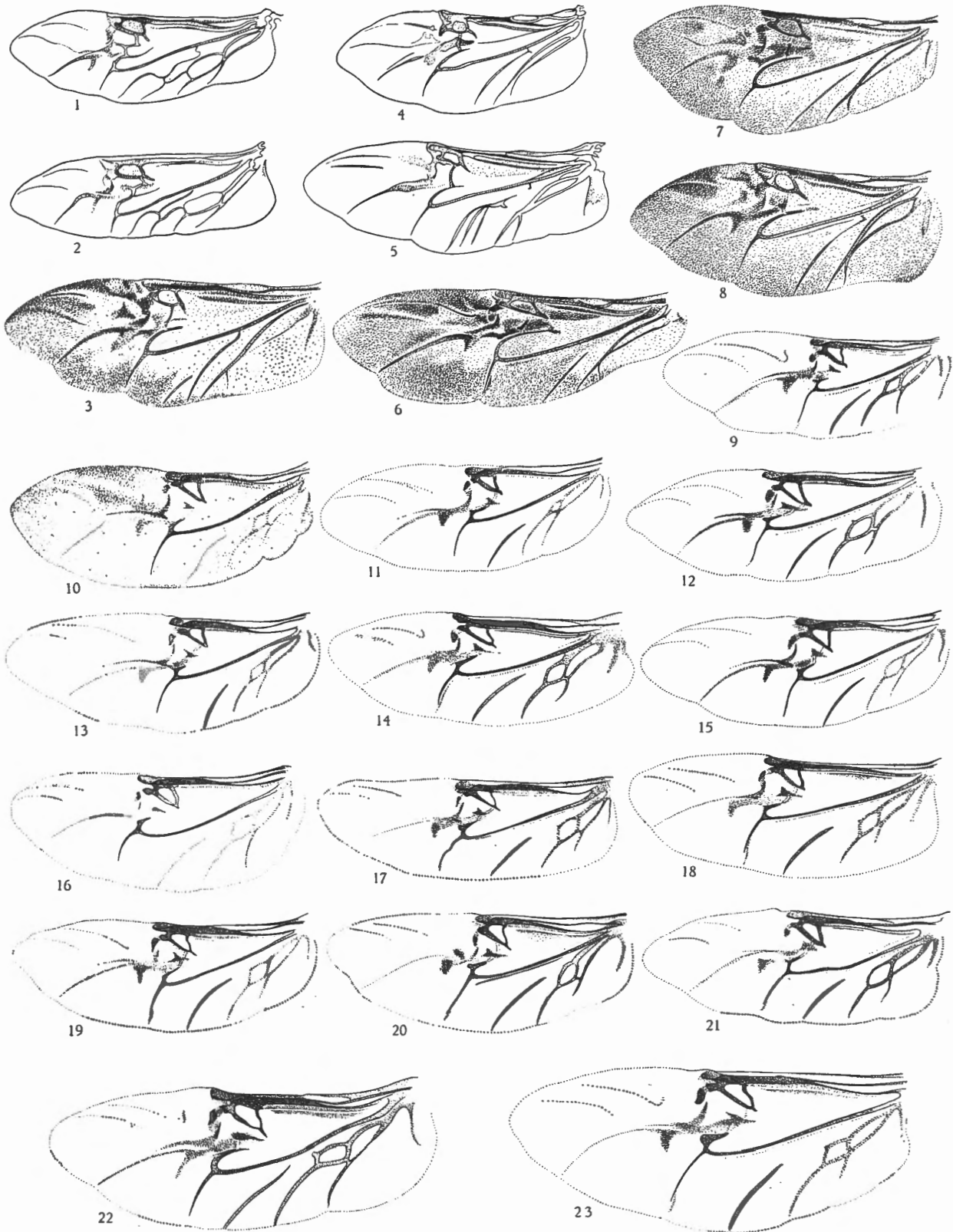
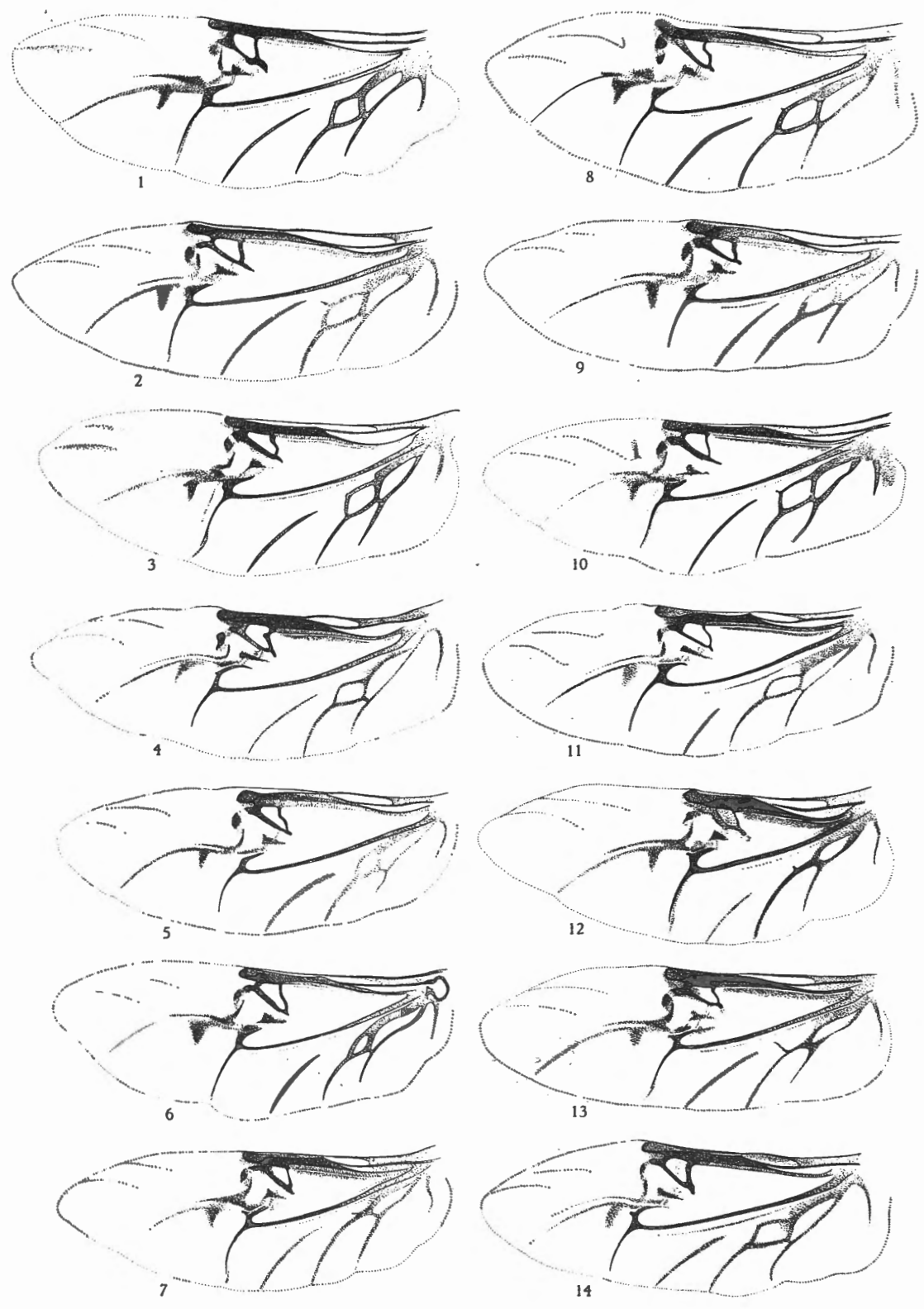


PLANCHE XVIII

EXPLICATION DE LA PLANCHE XVIII.

Ailes de *Clytridae*.

- FIG. 1. — *Lachnaea vicina* LACORDAIRE (*Clytridae*) (× 12).
- FIG. 2. — *Clytrasoma palliata* FABRICIUS (*Clytridae*) (× 8).
- FIG. 3. — *Miopristis (Macrolenes) dentipes* OLIVIER (*Clytridae*) (× 16).
- FIG. 4. — *Megalostomis* (s. str.) *grandis* FOERSBERG (*Clytridae*) (× 10).
- FIG. 5. — *Herma insignis* WEISE (*Clytridae*) (× 15).
- FIG. 6. — *Miopristis (Merilia) lunulata* FABRICIUS (*Clytridae*) (× 14).
- FIG. 7. — *Babia rufipennis* LACORDAIRE (*Clytridae*) (× 9).
- FIG. 8. — *Antipa (Tituboea) sexmaculata* FABRICIUS (*Clytridae*) (× 10).
- FIG. 9. — *Pseudoclytra plagiata* DUVIVIER (*Clytridae*) (× 9).
- FIG. 10. — *Crabronites* (s. str.) *equestris* DALMAN (*Clytridae*) (× 10).
- FIG. 11. — *Proctophana basalis* LACORDAIRE (*Clytridae*) (× 14).
- FIG. 12. — *Stereoma angularis* LACORDAIRE (*Clytridae*) (× 9).
- FIG. 13. — *Tellena varians* SAHLBERG (*Clytridae*) (× 8).
- FIG. 14. — *Megalostomis (Scaphigenia) religiosa* LACORDAIRE (*Clytridae*) (× 11).
-



P. JOLIVET. — Recherches sur l'aile des *Chrysomeloidea* (Coleoptera).



PLANCHE XIX

EXPLICATION DE LA PLANCHE XIX.

Ailes de *Clytridae*.

- FIG. 1. — *Megalostomis (Minturnia) dimidiata* LACORDAIRE (*Clytridae*) (× 14).
FIG. 2. — *Protoclytra inès* JOLIVET (*Clytridae*) (× 9).
FIG. 3. — *Pnesthes instabilis* LACORDAIRE (*Clytridae*) (× 14).
FIG. 4. — *Melitonoma* (s. str.) *decempunctata* OLIVIER (*Clytridae*) (× 16).
FIG. 5. — *Gynandrophthalma (Otiocephala) forcipifera* LUCAS (*Clytridae*) (× 18).
FIG. 6. — *Coptocephala* (s. str.) *scopolina* L. (*Clytridae*) (× 15).
FIG. 7. — *Chilotoma musciformis* GOEZE (*Clytridae*) (× 24).
FIG. 8. — *Miochira filiformis* LACORDAIRE (*Clytridae*) (× 14).
FIG. 9. — *Epimela indica* DUVIVIER (*Clytridae*) (× 14).
FIG. 10. — *Themesia auricapilla* GERMAR (*Clytridae*) (× 8).
FIG. 11. — *Coscinoptera mucida* SAY (*Clytridae*) (× 15).
FIG. 12. — *Saxinis saucia* LECONTE (*Clytridae*) (× 16).
FIG. 13. — *Coptocephala (Labidognatha) coerulans* FABRICIUS (*Clytridae*) (× 11).
FIG. 14. — *Dachrys cruciata* LACORDAIRE (*Clytridae*) (× 16).
-

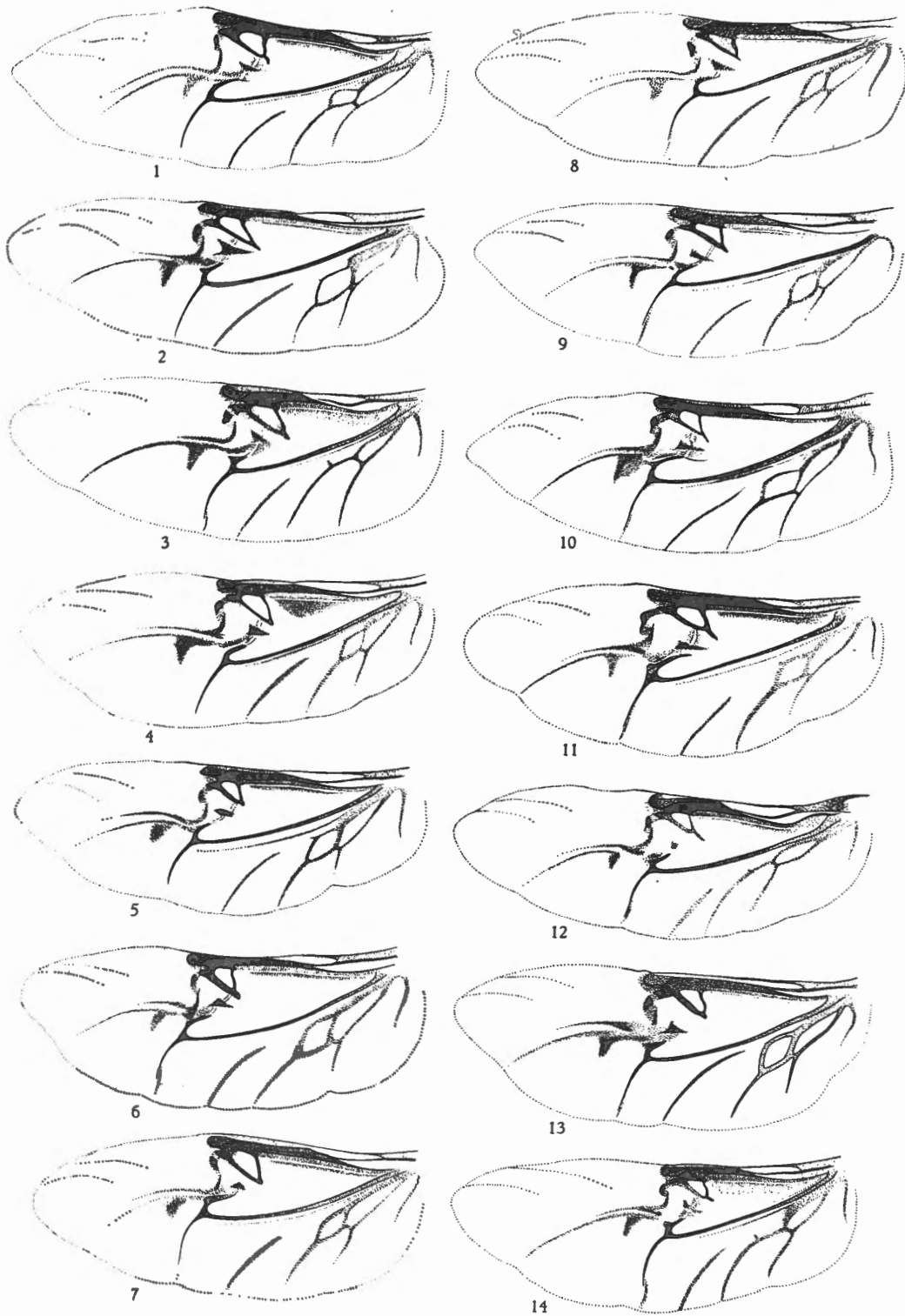


PLANCHE XX

