

**PLANCHE I**

## EXPLICATION DE LA PLANCHE I.

---

- FIG. 1. — Vue générale du laboratoire temporaire, prise de la tourbière (janvier 1955).
- FIG. 2. — Vue de la tourbière avec les linaigrettes en graines; à l'horizon, le bois de bouleaux pubescents (fin mai 1955).
- FIG. 3. — Coupe de la couche de neige sur le *Molinietosum* (janvier 1955).
- FIG. 4. — *Eriophorum angustifolium* HONCK. recolonisant l'exploitation de la tourbe; à l'arrière-plan, briques de tourbe au séchage (mai 1955).
- FIG. 5. — Coupe de la litière du *Molinietosum*.
- FIG. 6. — Le bois de bouleaux pubescents avec la strate de *Vaccinium* (mai 1954).
- FIG. 7. — Aspect hivernal de la strate à *Vaccinium* (janvier 1955).
- FIG. 8. — Aspect vernal du *Molinietosum* (mai 1954).
-



1



2



3



4



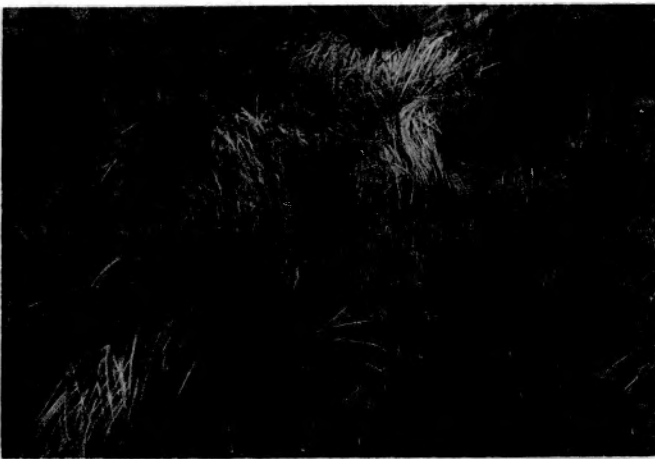
5



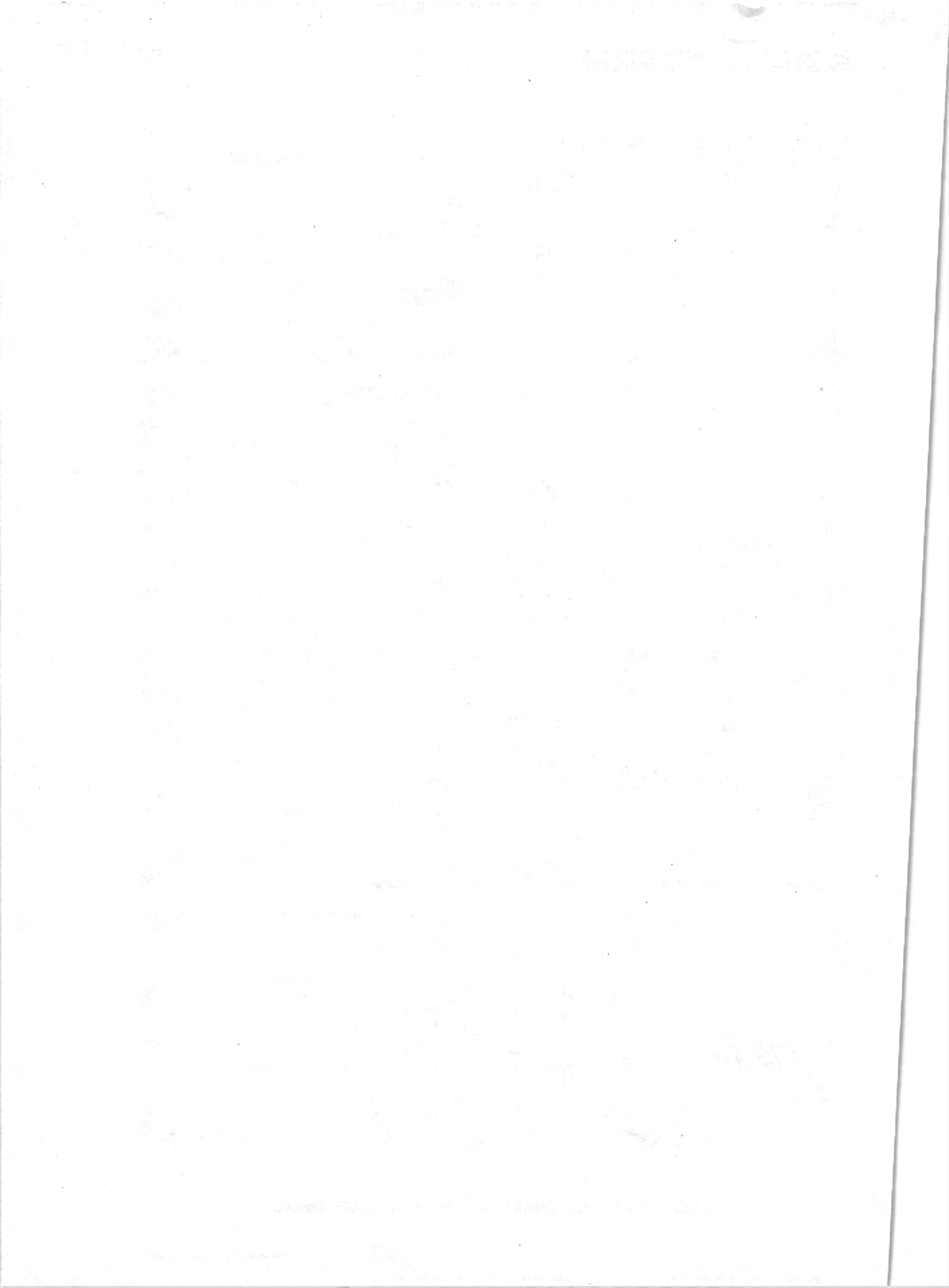
6



7



8



**PLANCHE II**

## EXPLICATION DE LA PLANCHE II.

---

FIG. 1. — Ruisseau dans le sous-bois (juin 1955).

FIG. 2. — Mottes de molinies dans le ruisseau; habitat de *Niphargus puteanus* KOCH (mai 1955).

FIG. 3. — Mare de tourbière, hiver (janvier 1955).

FIG. 4. — Givre sur la bruyère et mare gelée (automne 1954).

FIG. 5. — Mare dans le bois de bouleaux pubescents (octobre 1955).

FIG. 6. — Lichens sur bouleau (été 1955).

FIG. 7. — Nid de coq. de bruyère (mai 1955).

FIG. 8. — Nid de pipit des arbres (mai 1955).

---



1



2



3



4



5



6



7



8





**PLANCHE III**

### EXPLICATION DE LA PLANCHE III.

---

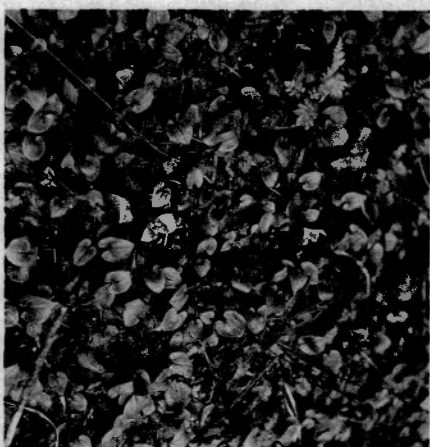
- FIG. 1. — Aspect hiémal du *Molinietosum* (janvier 1955).
- FIG. 2. — *Molinietosum* avec *Polygonum bistorta* L.; à l'arrière-plan, *Salix caprea* L. (mai 1955).
- FIG. 3. — *Maianthemum bifolium* (L.) SCHMIDT (mai 1955).
- FIG. 4. — *Vaccinium uliginosum* L. (mai 1955).
- FIG. 5. — *Vaccinium myrtillus* L. (mai 1955).
- FIG. 6. — *Andromeda persicifolia* L. (mai 1955).
- FIG. 7. — *Sphagnum magellanicum* BRID. (mai 1955).
- FIG. 8. — *Meum athamanticum* JACQ. (juin 1955).
-



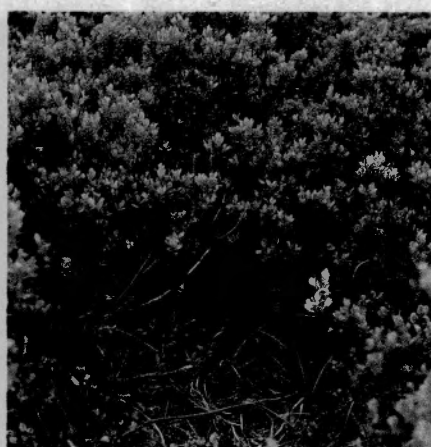
1



2



3



4



5



6

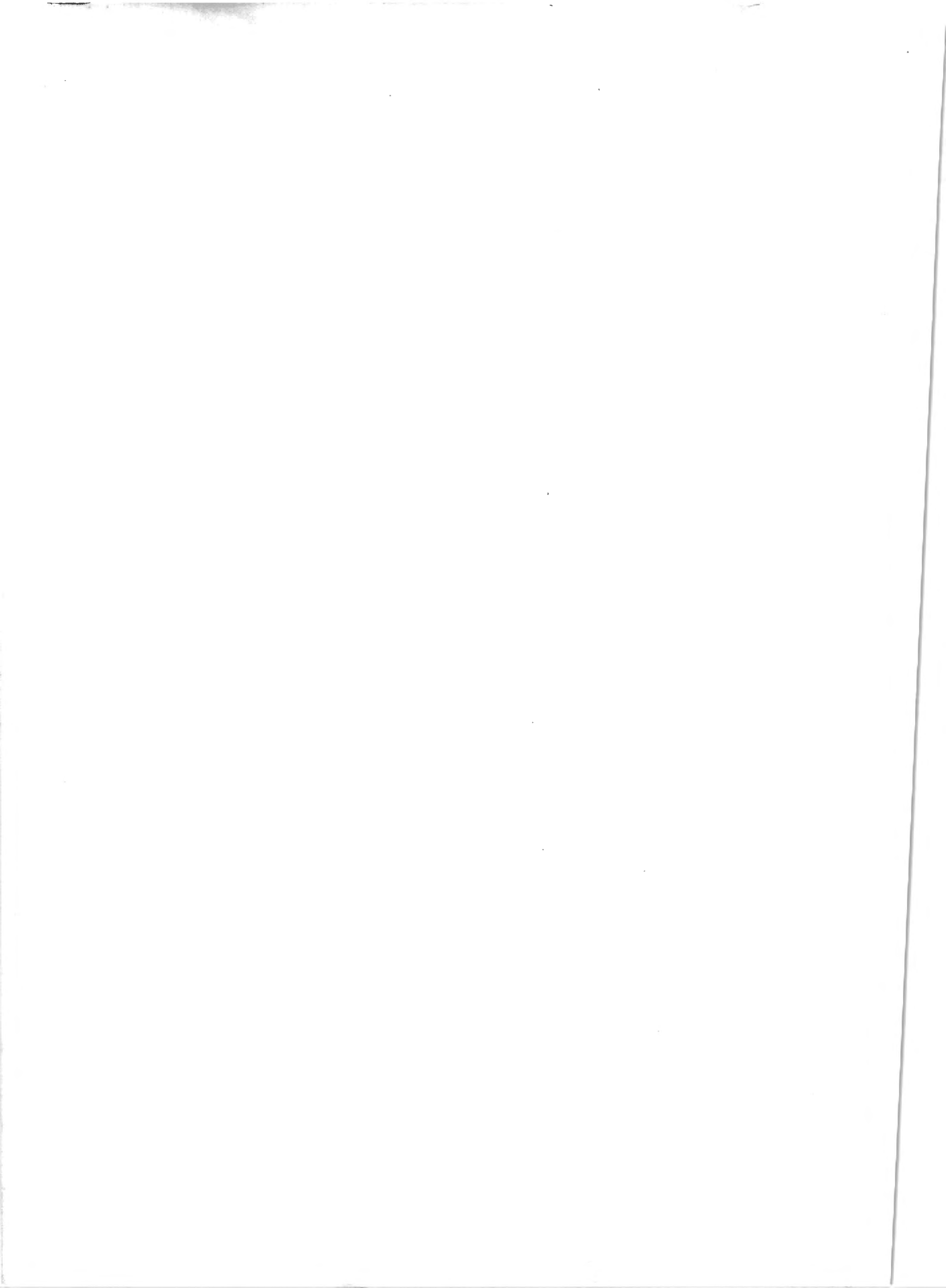


7



8

E. LELOUP & S. JACQUEMART. — Ecologie d'une tourbière bombée.



**PLANCHE IV**

## EXPLICATION DE LA PLANCHE IV.

---

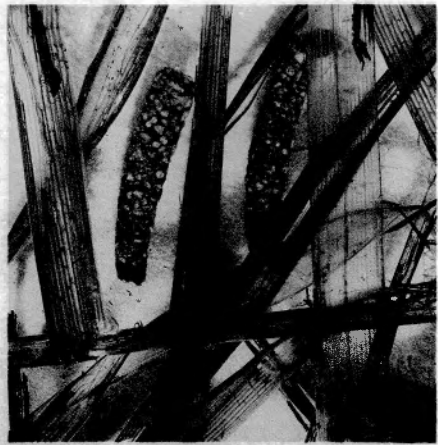
- FIG. 1. — Collemboles des lichens (été 1955).
- FIG. 2. — Jassides et *Stenodema*, population du *Molinietosum* (été 1955).
- FIG. 3. — Étuis de *Limnophilus centralis* CURTIS et tiges de molinies attaquées (mai 1955).
- FIG. 4. — Sol de base du *Molinietosum* avec *Elaphrus* (été 1955).
- FIG. 5. — Couverture du *Molinietosum* (été 1955).
- FIG. 6. — *Niphargus puteanus* KOCH dans racines de molinies (été 1955).
- FIG. 7. — Substrat du fond d'une mare dans le bois; feuilles de saules (hiver 1954).
- FIG. 8. — *Argynnis apherippe* L. sur fleur de *Polygonum bistorta* L. (juin 1955).
- FIG. 9. — Coccinellides : *Anatis ocellata* L. et *Chilocorus bipustulatus* L. (mai 1955).
- FIG. 10. — Fond du ruisseau avec étuis de *Limnophilus centralis* CURTIS (avril 1955).
- FIG. 11. — Fond de mare avec étuis de *Neuronia ruficrus* SCOP. (avril 1955).
- FIG. 12. — Feuille de bouleau pubescent avec le Coléoptère : *Deporaus betulae* L. (mai 1955).
-



1



2



3



4



5



6



7



8



9



10



11



12

