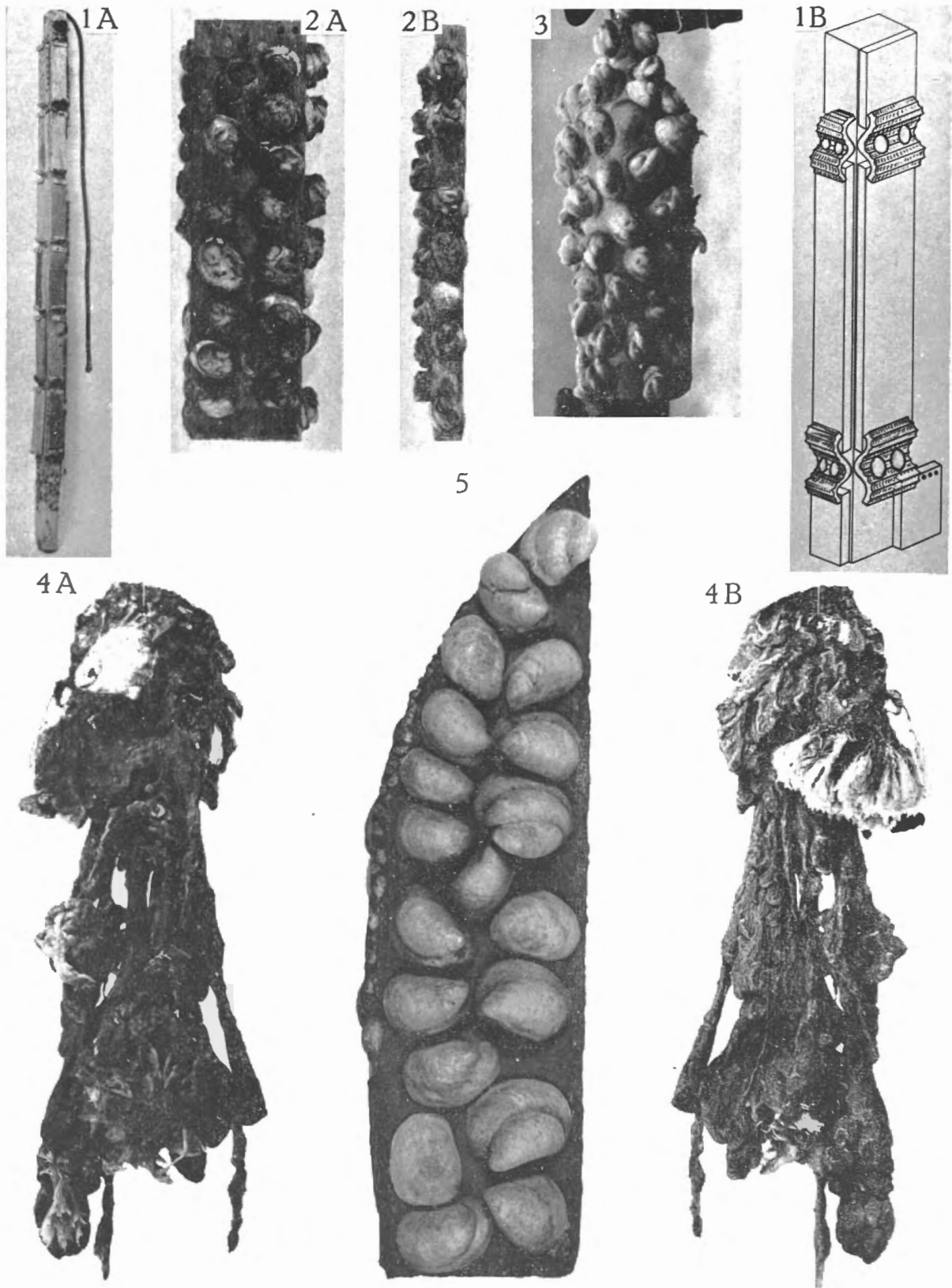


PLANCHE I

EXPLICATION DE LA PLANCHE I.

- FIG. 1. — A = bâton expérimental pour l'étude de la fixation. — B = détail pour l'attache des planchettes.
- FIG. 2. — A = planchette avec fixation de *Crepidula fornicata* (L., 1758) en 1960. — B. = vue latérale.
- FIG. 3. — Bouteille trouvée dans le bassin de chasse en 1960, avec *Crepidula fornicata* (L., 1758).
- FIG. 4. — Huitre couverte de *Botryllus schlosseri* (PALLAS, 1766). — A = vue inférieure : la surface de la coquille collée sur le bâton n'est pas recouverte. — B = vue supérieure : le recouvrement complet du mollusque provoque sa mort.
- FIG. 5. — Fixation typique, sur tuile, de *Crepidula fornicata* (L., 1758) en relation avec la concurrence pour la nourriture.
-



E. LELOUP & PH. POLK. — La Flore et la Faune
du Bassin de Chasse d'Ostende (1960-1961). — III. Étude zoologique.

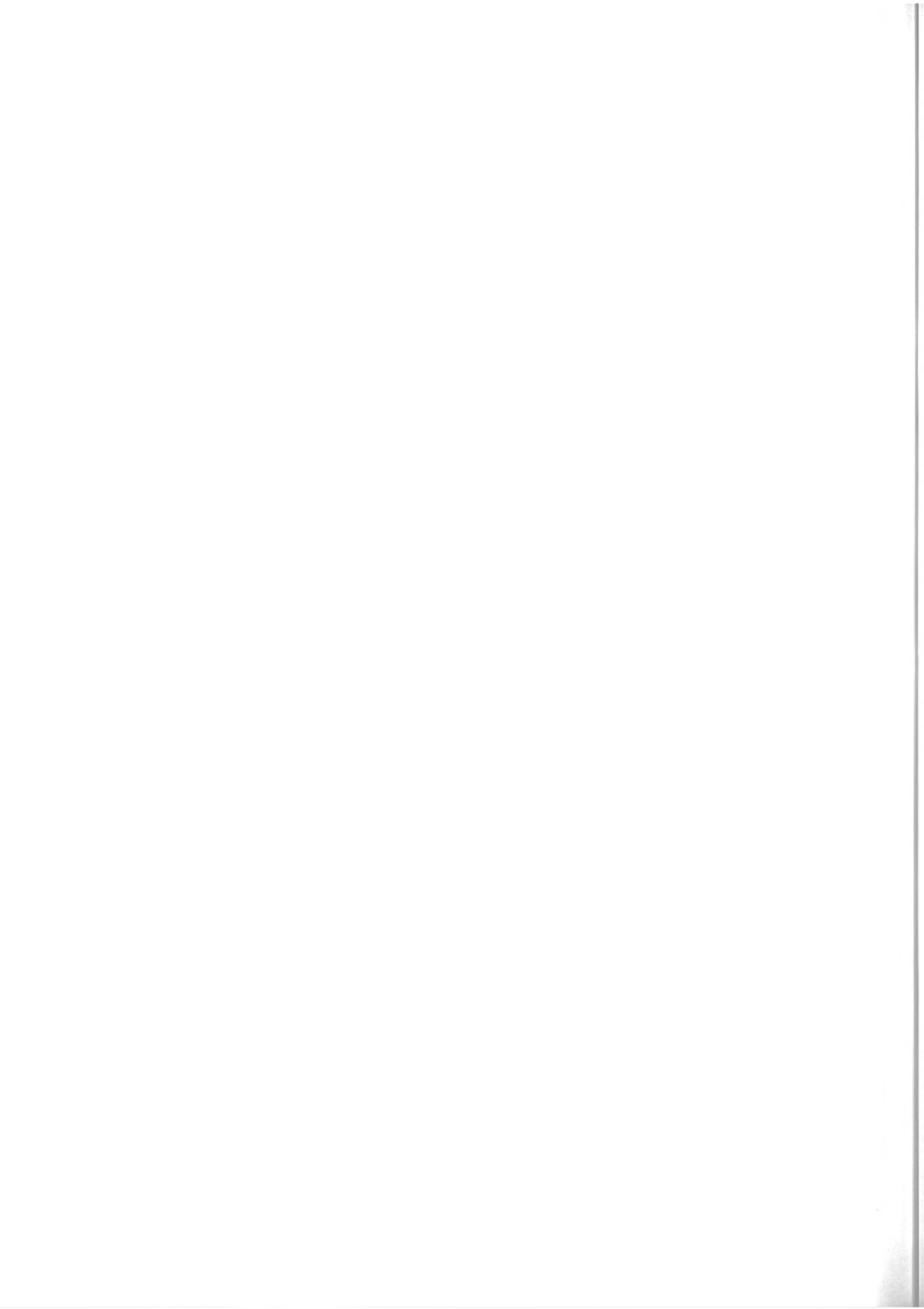


PLANCHE II

EXPLICATION DE LA PLANCHE II.

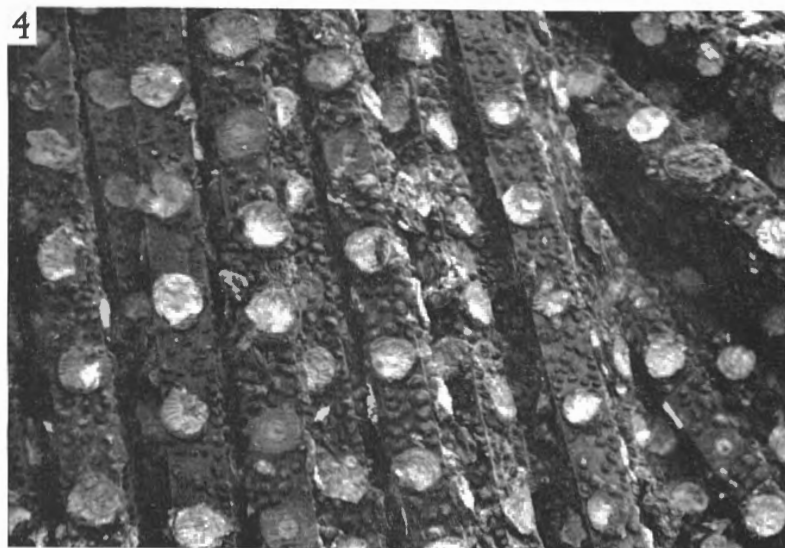
Crepidula fornicata (L., 1758).

FIG. 1. — Sur le mur du bassin de chasse.

FIG. 2. — Sur les collecteurs d'huîtres.

FIG. 3. — Sur les pierres du fond.

FIG. 4. — Sur les bâtons expérimentaux.



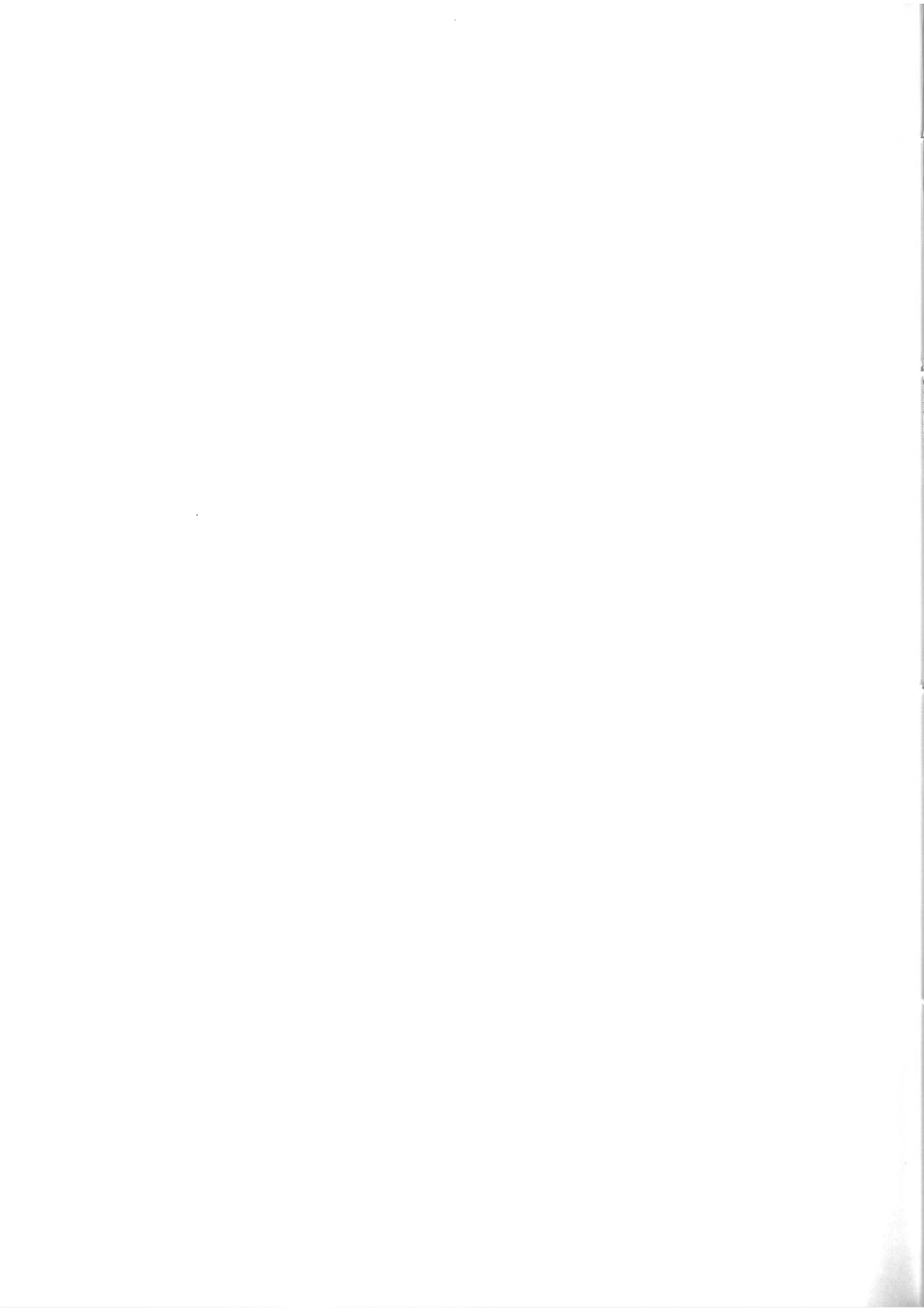
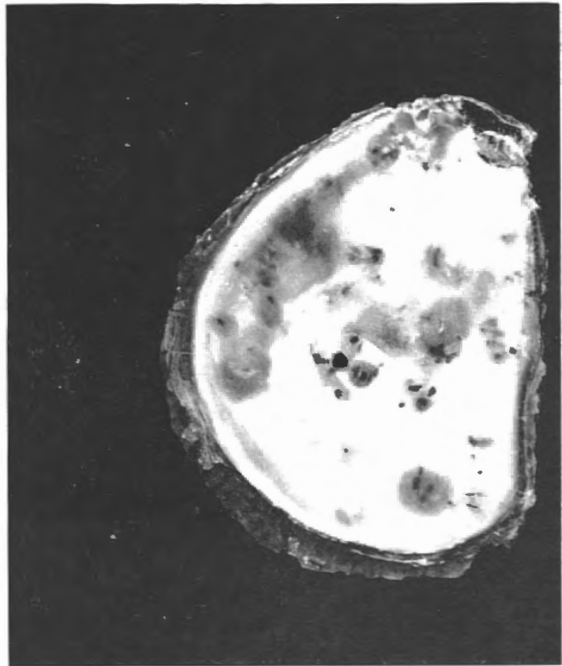
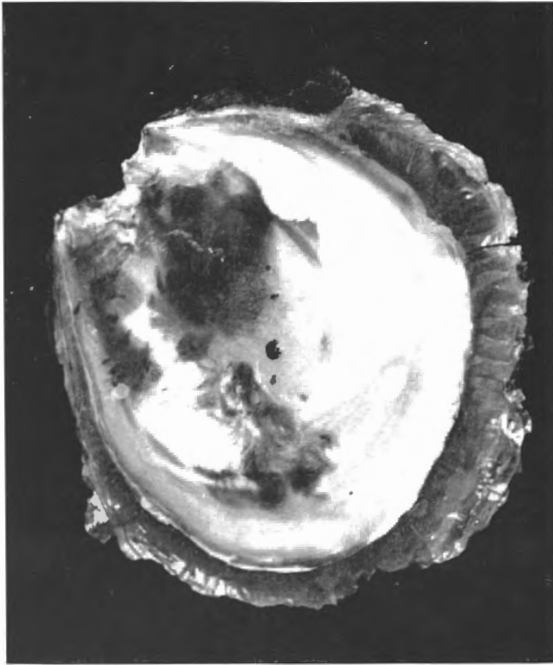
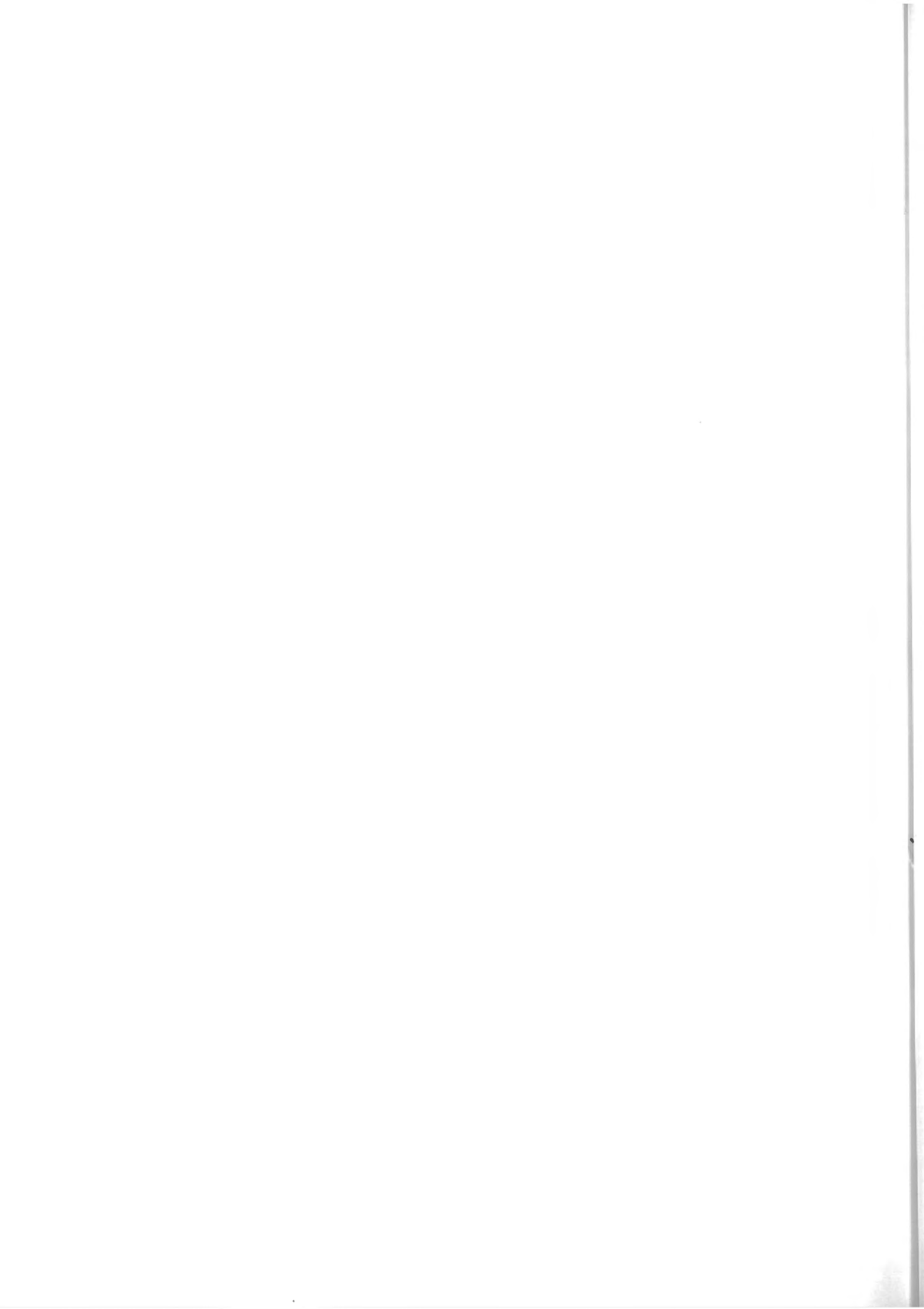


PLANCHE III

EXPLICATION DE LA PLANCHE III.

Valves d'huîtres plates avec galeries creusées par *Polydora ciliata* (JOHNSTON, 1838).





D/1967/0339/6