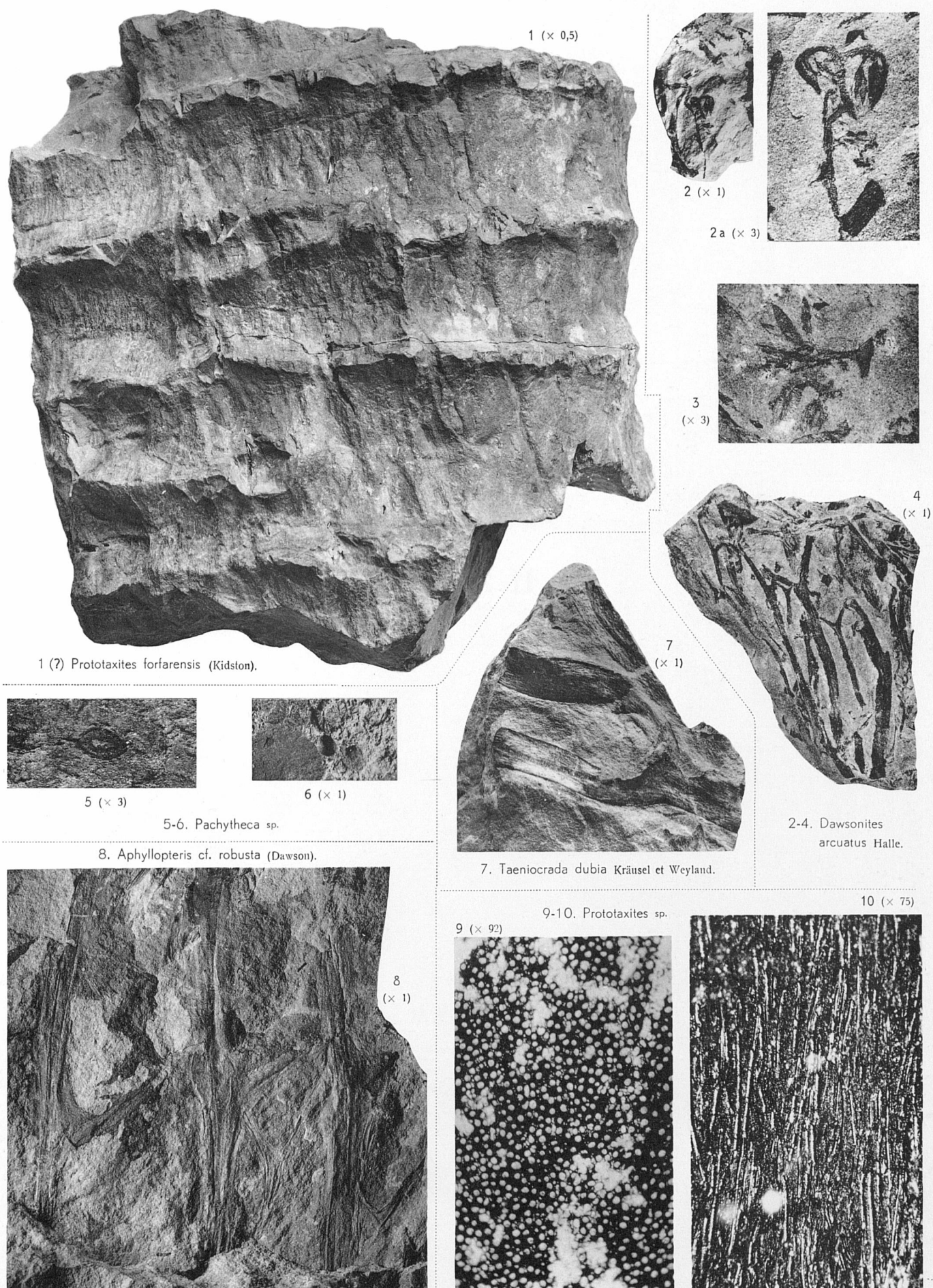


PLANCHE I

## EXPLICATION DE LA PLANCHE I.

	Pages.
FIG. 1. — ? <i>Prototaxites forjarensis</i> (Kidston) ... .. Tronc de grande taille, réduit de moitié. Provenance : Carrière Racheneur, à Wihéries.	36
FIG. 2. — <i>Dawsonites arcuatus</i> Halle ... .. Sporanges terminaux, pendants. Grandeur naturelle. Provenance : Carrière Racheneur, à Wihéries; tranchée du ruisseau des Vivrœulx.	68
FIG. 2a. — Le même spécimen agrandi 3 fois.	
FIG. 3. — <i>Dawsonites arcuatus</i> Halle ... .. Agrandi 3 fois. Provenance : Carrière Racheneur, à Wihéries; tranchée du ruisseau des Vivrœulx.	68
FIG. 4. — <i>Dawsonites arcuatus</i> Halle ... .. Axes nus et bifurqués. Grandeur naturelle. Provenance : Carrière Racheneur, à Wihéries; tranchée du ruisseau des Vivrœulx.	68
FIG. 5. — <i>Pachythea</i> sp. ... .. Spécimen déformé, vu en coupe médiane. Agrandi 3 fois. Provenance : Carrière Racheneur, à Wihéries; terril.	34
FIG. 6. — <i>Pachythea</i> sp. ... .. Spécimen vu de l'extérieur. Grandeur naturelle. Provenance : Carrière Racheneur, à Wihéries; couche à <i>Prototaxites</i> et à <i>Pachythea</i> .	34
FIG. 7. — <i>Taeniocrada dubia</i> Kräusel et Weyland ... .. Bifurcation montrant la plage médiane et l'ornementation superficielle. Grandeur naturelle. Provenance : Carrière Racheneur, à Wihéries; terril.	46
FIG. 8. — <i>Aphylopteris</i> cf. <i>robusta</i> (Dawson) ... .. Trois axes ramifiés, raides et parallèles, disposés dans un même plan. Grandeur naturelle. Provenance : Carrière Racheneur, à Wihéries; tranchée du ruisseau des Vivrœulx.	74
FIG. 9. — <i>Prototaxites</i> sp. ... .. Coupe transversale obtenue par usure, montrant les tubes de grand et de petit calibres Agrandissement 92. Provenance : Carrière Racheneur, à Wihéries; couche à <i>Prototaxites</i> et à <i>Pachythea</i> .	37
FIG. 10. — <i>Prototaxites</i> sp. ... .. Spécimen poli et examiné en lumière réfléchie. Tubes vus suivant leur longueur. Agrandissement 75. Provenance : Carrière Racheneur, à Wihéries; couche à <i>Prototaxites</i> et à <i>Pachythea</i> .	37



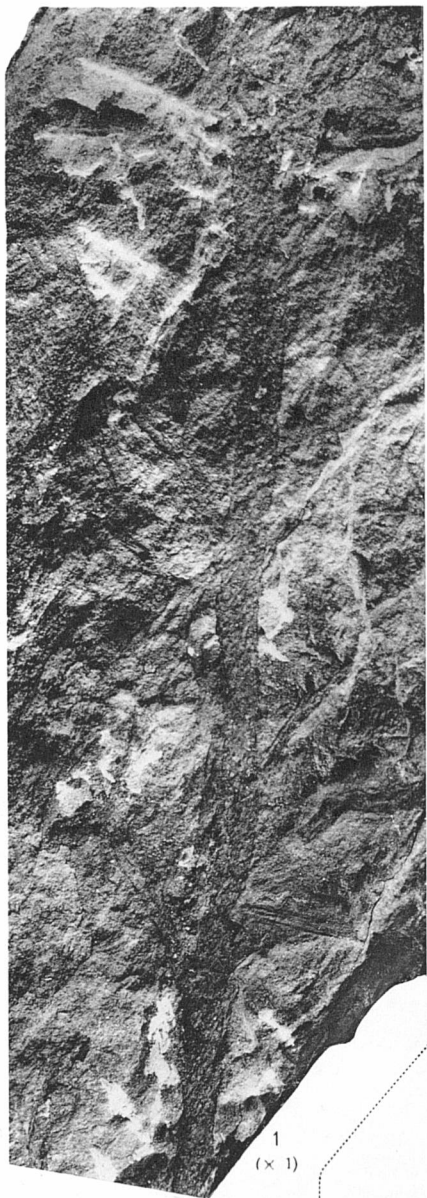
CARRIÈRE RACHENEUR, À WIHÉRIES.

F. STOCKMANS. — Végétaux éodévoniens de la Belgique.

## EXPLICATION DE LA PLANCHE II.

	Pages
FIG. 1. — <i>Psilophyton Goldschmidtii</i> Halle ... .. Axe avec ramifications latérales. Grandeur naturelle. Provenance : Carrière du Bois d'Aveau, à Rouveroy; grès gris-bleu c.	54
FIG. 1a. — Portion du même axe, agrandie 3 fois, montrant les cicatrices cratériformes.	
FIG. 2. — <i>Psilophyton Goldschmidtii</i> Halle ... .. Axe avec émergences visibles sur les bords et cicatrices d'émergences à la surface. Grandeur naturelle. Provenance : Carrière du Bois d'Aveau, à Rouveroy; terril.	54
FIG. 3. — <i>Psilophyton Goldschmidtii</i> Halle ... .. Axe avec ramification latérale plusieurs fois bifurquée. Grandeur naturelle. Provenance : Carrière du Bois d'Aveau, à Rouveroy; terril.	54
FIG. 4. — a. <i>Psilophyton Goldschmidtii</i> Halle ... .. Axe avec cicatrices d'émergences. Grandeur naturelle.	54
b. Cf. <i>Drepanophycus</i> (?) <i>Crepini</i> nov. sp. ... .. Axe avec rides longitudinales. Grandeur naturelle. Provenance : Carrière du Bois d'Aveau, à Rouveroy; terril.	65
FIG. 5. — <i>Drepanophycus</i> aff. <i>gaspianus</i> (Dawson) ... .. Axe de petit diamètre avec émergences fort marquées. Grandeur naturelle. Provenance : Carrière du Bois d'Aveau, à Rouveroy; terril.	63
FIG. 6. — <i>Drepanophycus</i> aff. <i>gaspianus</i> (Dawson) ... .. Axe de diamètre plus considérable, avec émergences et plage longitudinale médiane. Grandeur naturelle. Provenance : Carrière du Bois d'Aveau, à Rouveroy; terril.	63
FIG. 7. — <i>Aphylopteris</i> sp. ... .. Axes nus avec débuts de ramifications latérales. Grandeur naturelle. Provenance : Carrière du Bois d'Aveau, à Rouveroy; terril.	74

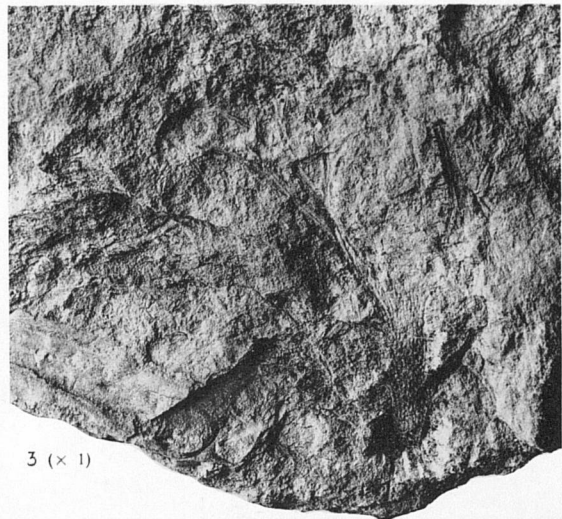




1  
(x 1)



2 (x 1)



3 (x 1)

1-3. *Psilophyton Goldschmidtii* Halle.

4. *Psilophyton Goldschmidtii* Halle (a) et  
cf. *Drepanophycus* (?) *Crepini* nov. sp. (b).



4 (x 1)

5-6. *Drepanophycus*  
aff. *gaspianus* (Dawson).



5 (x 1)

7. *Aphylopteris* sp.



7  
(x 1)



1 a (x 3)



6  
(x 1)

CARRIÈRE DU BOIS D'AVEAU, À ROUVEROÏ.

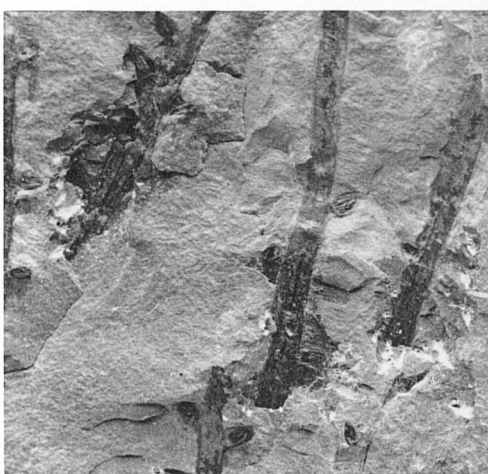
F. STOCKMANS. — Végétaux éodévoniens de la Belgique.

## EXPLICATION DE LA PLANCHE III.

	Pages.
<p>FIG. 1. — <i>Taeniocrada Langi</i> Stockmans ... ..                      Bifurcation montrant la plage longitudinale médiane ainsi qu'un corps ovoïde en place sur le rameau gauche, à l'intérieur de la fourche. Grandeur naturelle.                      Provenance : Carrière du Bois de Bescaille, à Estinnes-au-Mont; schistes argileux <i>e</i>.</p>	43
<p>FIG. 1a. — Le corps ovoïde du même spécimen agrandi 3 fois.</p>	
<p>FIG. 2. — <i>Taeniocrada Langi</i> Stockmans ... ..                      Axes abondamment garnis de corps ovoïdes. Grandeur naturelle.                      Provenance : Carrière du Bois de Bescaille, à Estinnes-au-Mont; schistes gréseux <i>f</i>.</p>	42
<p>FIG. 3. — <i>Taeniocrada Langi</i> Stockmans ... ..                      Axe bifurqué, ridé, fortement abîmé, mais porteur de corps ovoïdes. Grandeur naturelle.                      Provenance : Carrière du Bois de Bescaille, à Estinnes-au-Mont; schistes gréseux <i>f</i>.</p>	42
<p>FIG. 4. — <i>Taeniocrada Langi</i> Stockmans ... ..                      Portion d'un corps ovoïde agrandie 30 fois de façon à montrer la forme des cellules superficielles.                      Provenance : Carrière du Bois de Bescaille, à Estinnes-au-Mont; schistes argileux <i>e</i>.</p>	44
<p>FIG. 5. — <i>Taeniocrada Langi</i> Stockmans ... ..                      Fragment d'axe montrant que les corps ovoïdes se trouvaient sur toute leur surface. Agrandissement 3.                      Provenance : Carrière du Bois de Bescaille, à Estinnes-au-Mont; schistes argileux <i>e</i>.</p>	44
<p>FIG. 6. — <i>Taeniocrada Langi</i> Stockmans ... ..                      Un axe très abîmé mais porteur de nombreux corps ovoïdes. En <i>a</i>, un moule pierreux. Grandeur naturelle.                      Provenance : Carrière du Bois de Bescaille, à Estinnes-au-Mont; schistes gréseux <i>f</i>.</p>	43
<p>FIG. 7. — <i>Taeniocrada Langi</i> Stockmans ... ..                      Trois corps ovoïdes isolés, donnant l'impression de cupules ouvertes. Agrandissement 5.                      Provenance : Carrière du Bois de Bescaille, à Estinnes-au-Mont; schistes gris-bleu <i>d</i>.</p>	44
<p>FIG. 8. — <i>Taeniocrada Langi</i> Stockmans ... ..                      Axe présentant trois bifurcations successives; près de lui, à gauche, un axe indépendant porteur d'un corps ovoïde. Grandeur naturelle.                      Provenance : Carrière du Bois de Bescaille, à Estinnes-au-Mont; schistes argileux <i>e</i>.</p>	42
<p>FIG. 9. — <i>Bucheria</i> (?) <i>pendula</i> nov. sp. ... ..                      Axes étroits, nus, bifurqués, porteurs de grappes de sporanges. Grandeur naturelle.                      Provenance : Carrière du Bois de Bescaille, à Estinnes-au-Mont; schistes gris-bleu <i>d</i>.</p>	71
<p>FIG. 9a. — Une grappe de sporanges du même spécimen agrandie 3 fois.</p>	



1 (x 1)



2 (x 1)



3  
(x 1)



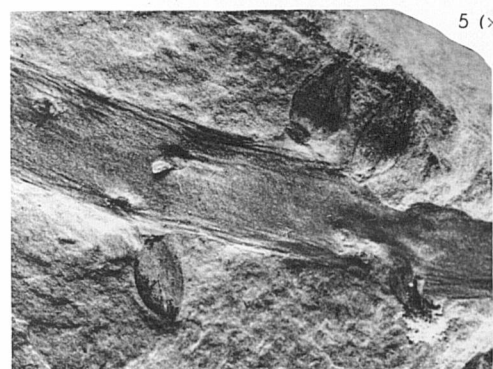
1 a (x 3)



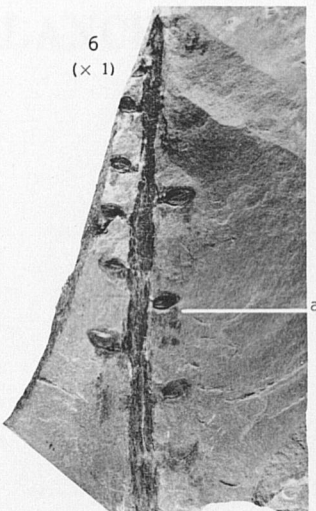
4  
(x 30)



7  
(x 5)



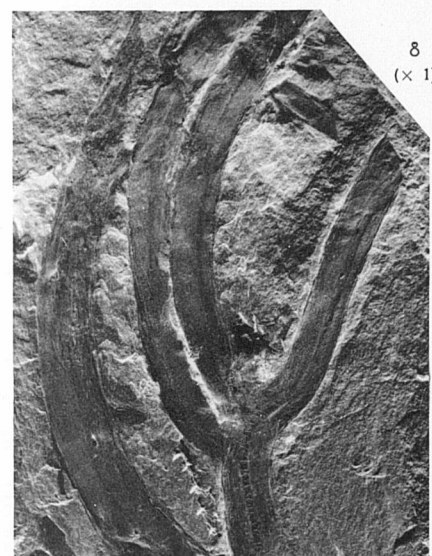
5 (x 3)



6  
(x 1)

1-8. *Taeniochrada Langi* Stockmans.

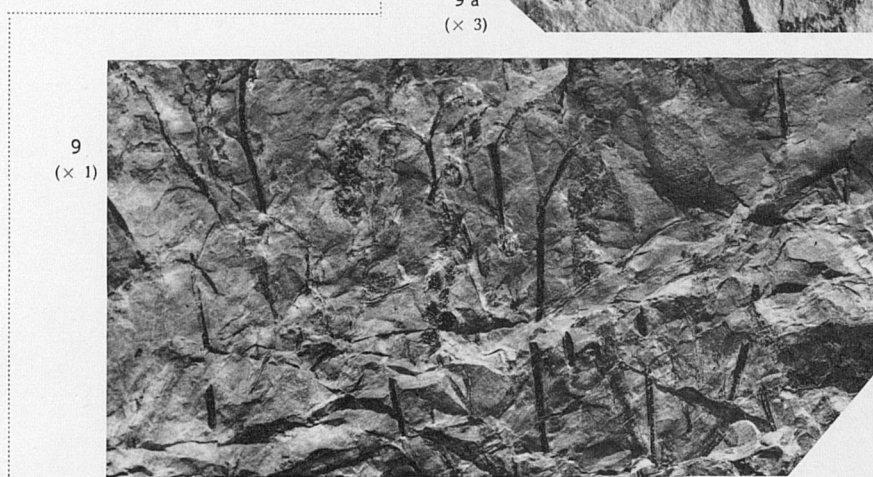
9-9a. *Bucheria (?) pendula* nov. sp.



8  
(x 1)



9 a  
(x 3)



9  
(x 1)

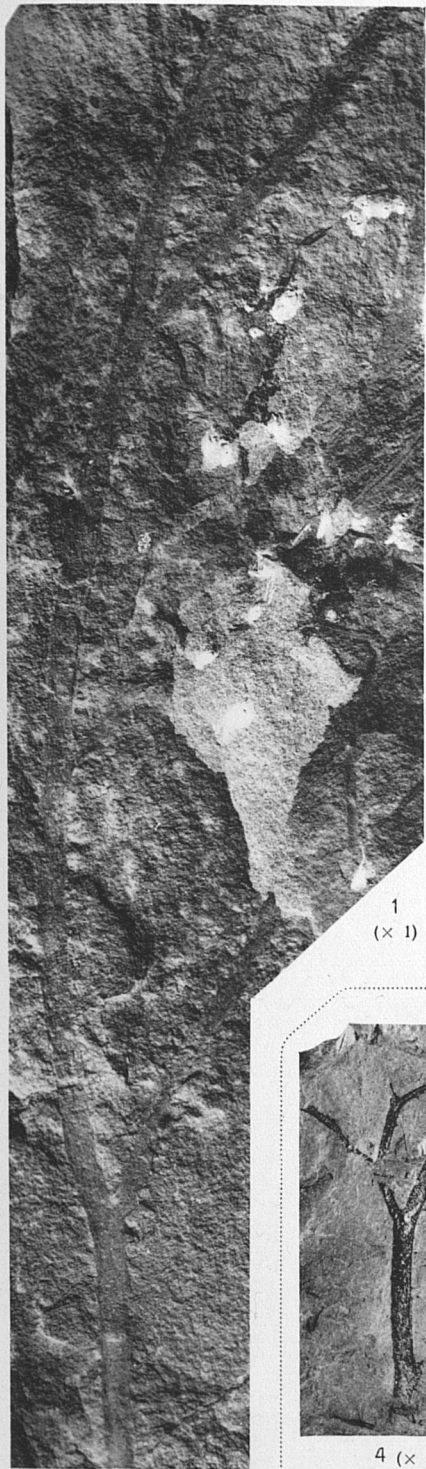
CARRIÈRE DU BOIS DE BESCAILLE, A ESTINNES-AU-MONT.

F. STOCKMANS. — Végétaux éodévoniens de la Belgique.

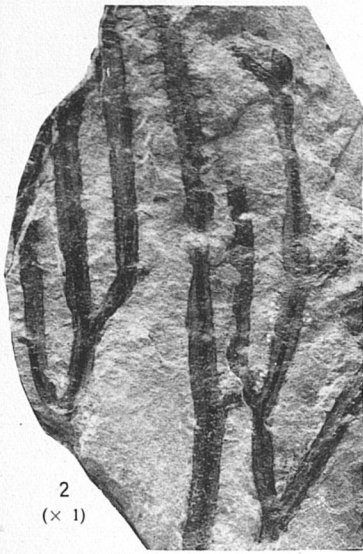
## EXPLICATION DE LA PLANCHE IV.

	Pages.
<p>FIG. 1. — <i>Psilophyton princeps</i> Dawson ... .. 49                      Axe de grande taille, bifurqué deux fois et porteur d'émergences. Grandeur naturelle.                      Provenance : Carrière du Bois de Bescaille, à Estinnes-au-Mont; partie supérieure gréseuse des schistes <i>f</i>.</p>	49
<p>FIG. 2. — <i>Psilophyton princeps</i> Dawson ... .. 51                      Axe plusieurs fois bifurqué montrant les émergences et la plage longitudinale médiane. Grandeur naturelle.                      Provenance : Carrière du Bois de Bescaille, à Estinnes-au-Mont; schistes argileux <i>e</i>.</p>	51
<p>FIG. 3. — <i>Sciadophyton laxum</i> (Dawson) ... .. 47                      Trois plantes en rosette. Grandeur naturelle.                      Provenance : Carrière du Bois de Bescaille, à Estinnes-au-Mont; schistes gris-bleu <i>d</i>.</p>	47
<p>FIG. 4. — <i>Psilophyton Goldschmidtii</i> Halle ... .. 51                      Axe avec ramification latérale. Grandeur naturelle.                      Provenance : Carrière du Bois de Bescaille, à Estinnes-au-Mont; schistes gris-bleu <i>d</i>.</p>	51
<p>FIG. 5. — <i>Psilophyton Goldschmidtii</i> Halle ... .. 51                      Axe avec ramification latérale. Grandeur naturelle.                      Provenance : Carrière du Bois de Bescaille, à Estinnes-au-Mont; schistes gris-bleu <i>d</i>.</p>	51
<p>FIG. 6. — <i>Sporogonites exuberans</i> Halle ... .. 73                      Sporangies dont plusieurs montrent une cassure transversale. Grandeur naturelle.                      Provenance : Carrière du Bois de Bescaille, à Estinnes-au-Mont; schistes gris-bleu <i>d</i>.</p>	73
<p>FIG. 7. — <i>Sporogonites exuberans</i> Halle ... .. 73                      Portion d'un sporangie agrandie 60 fois pour montrer les cellules épidermiques.                      Provenance : Carrière du Bois de Bescaille, à Estinnes-au-Mont; schistes gris-bleu <i>d</i>.</p>	73
<p>FIG. 8. — <i>Sporogonites exuberans</i> Halle et <i>Taenioocrada Langi</i> Stockmans ... 73, 42                      Sporangies et axes étroits de <i>Sporogonites</i>; axes larges de <i>Taenioocrada</i>. Grandeur naturelle.                      Provenance : Carrière du Bois de Bescaille, à Estinnes-au-Mont; schistes gris-bleu <i>d</i>.</p>	73, 42





1  
(x 1)



2  
(x 1)

1-2. *Psilophyton princeps*  
Dawson.



3  
(x 1)

3. *Sciadophyton laxum*  
(Dawson).



4 (x 1)



5  
(x 1)

4-5. *Psilophyton*  
*Goldschmidtii* Halle.



6  
(x 1)



7 (x 60)

6-8. *Sporogonites exuberans* Halle.



8  
(x 1)

CARRIÈRE DU BOIS DE BESCAILLE, À ESTINNES-AU-MONT.

F. STOCKMANS. — Végétaux éodévoniens de la Belgique.

## EXPLICATION DE LA PLANCHE V.

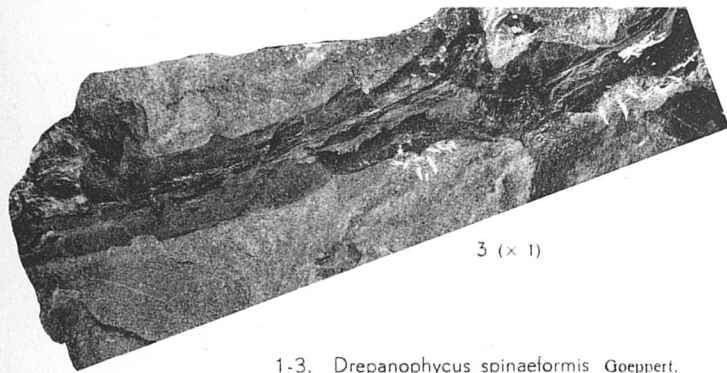
	Pages.
FIG. 1. — <i>Drepanophycus spinaeformis</i> Goeppert ... .. Une ramification en forme de K. Grandeur naturelle. Provenance : Carrière du Bois de Bescaille, à Estinnes-au-Mont; schistes gris-bleu <i>d</i> .	60
FIG. 2. — <i>Drepanophycus spinaeformis</i> Goeppert ... .. Axe large avec cicatrices et bases d'émergences. Grandeur naturelle. Provenance : Carrière du Bois de Bescaille, à Estinnes-au-Mont; schistes bruns <i>b</i> .	56
FIG. 3. — <i>Drepanophycus spinaeformis</i> Goeppert ... .. Axe montrant les émergences et la plage longitudinale médiane. Grandeur naturelle. Provenance : Carrière du Bois de Bescaille, à Estinnes-au-Mont; schistes bruns <i>b</i> .	60
FIG. 4, 5. — Débris végétaux : spores de champignons ( <i>c</i> ); trachéides ( <i>t</i> ). Agrandissement 100 ... .. Provenance : Carrière du Bois de Bescaille, à Estinnes-au-Mont; schistes gris-bleu <i>d</i> .	21-22
FIG. 6. — Débris végétaux : corps ovoïdes de <i>Taeniocrada Langi</i> . Grandeur naturelle ... .. Provenance : Carrière du Bois de Bescaille, à Estinnes-au-Mont; schistes gris-bleu <i>d</i> .	21
FIG. 7. — <i>Protolepidodendron wahnbachense</i> Kräusel et Weyland ... .. Axes feuillés. Grandeur naturelle. Provenance : Carrière du Bois de Bescaille, à Estinnes-au-Mont; schistes argileux <i>e</i> .	66
FIG. 7 <i>a</i> . — Portion du même spécimen agrandie 3 fois. En <i>a</i> , une feuille montrant sa dorsiventralité; en <i>b</i> , bases de feuilles disposées en hélice.	
FIG. 8. — <i>Protolepidodendron wahnbachense</i> Kräusel et Weyland ... .. Un faux-verticille de feuilles vu à plat et montrant l'extrémité bifurquée de celles-ci. Grandeur naturelle. Provenance : Carrière du Bois de Bescaille, à Estinnes-au-Mont; schistes argileux <i>e</i> .	66
FIG. 8 <i>a</i> . — Le même spécimen agrandi 3 fois.	
FIG. 9. — <i>Protolepidodendron wahnbachense</i> Kräusel et Weyland ... .. Un axe agrandi 3 fois, montrant la base et le limbe bifurqué des feuilles. Provenance : Carrière du Bois de Bescaille, à Estinnes-au-Mont; schistes argileux <i>e</i> .	66



1 (x 1)

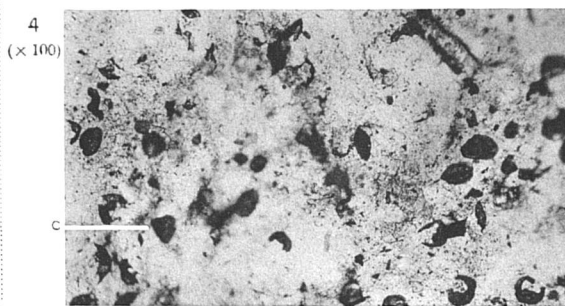


2 (x 1)



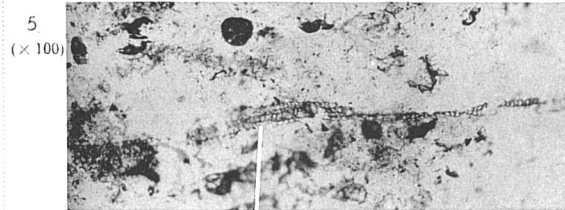
3 (x 1)

1-3. *Drepanophycus spinaeformis* Goepfert.



4  
(x 100)

c



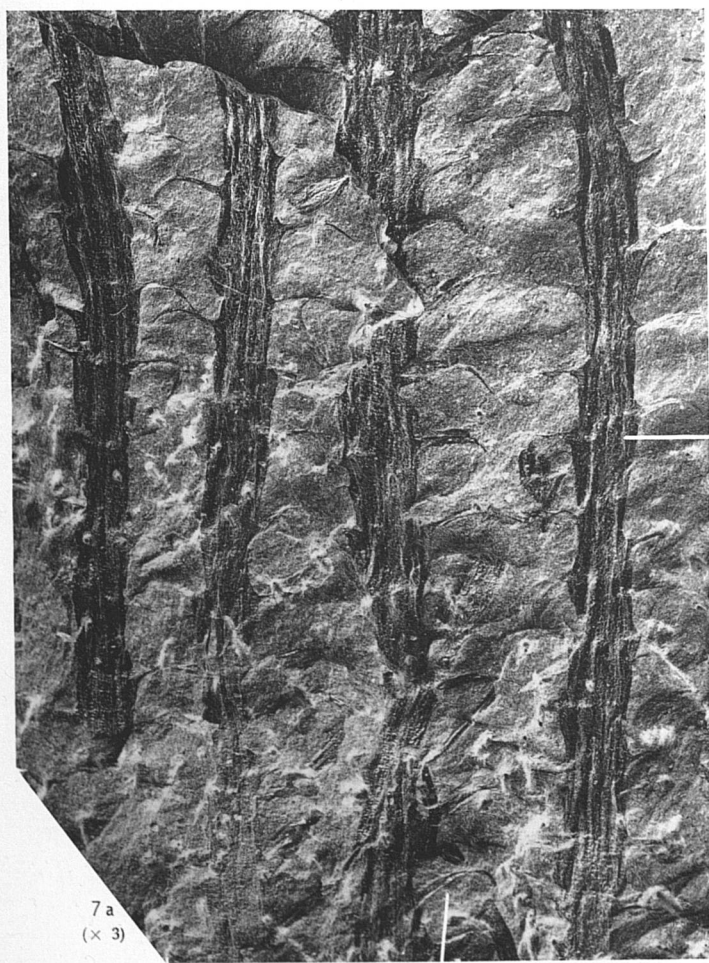
5  
(x 100)

t



6 (x 1)

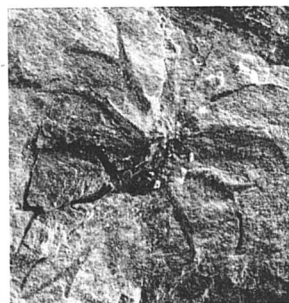
4-6. Débris végétaux : spores de champignons, trachéides, corps ovoides.



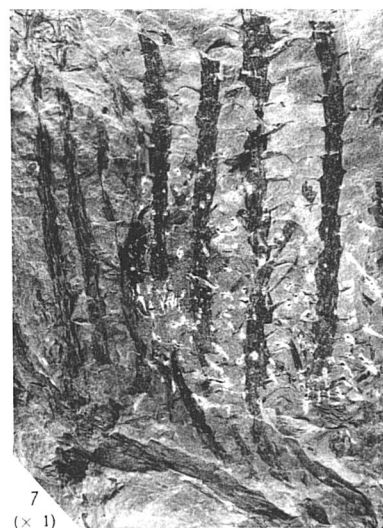
7 a  
(x 3)



8  
(x 1)



8 a (x 3)



7  
(x 1)



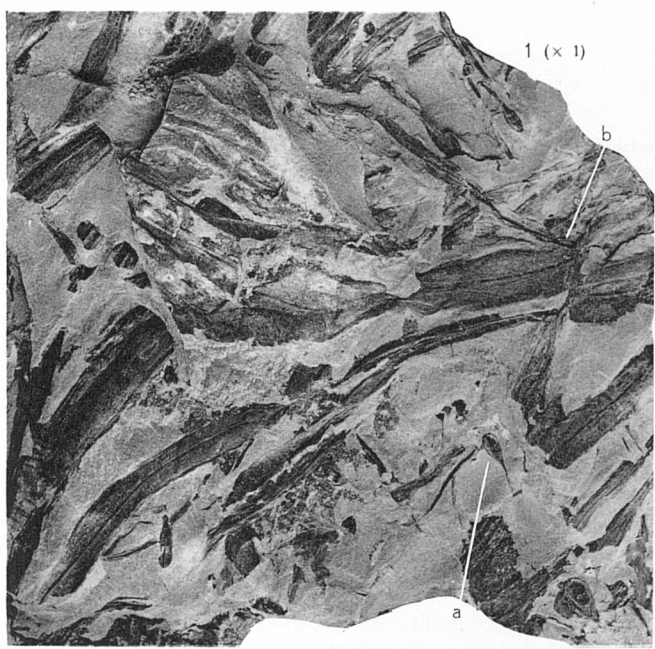
9 (x 3)

7-9. *Protolpidodendron wahnbachense* Kräusel et Weyland.

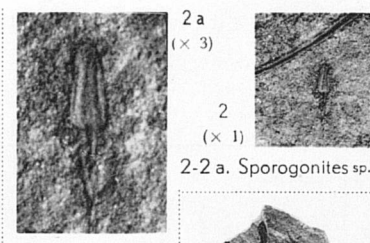
## EXPLICATION DE LA PLANCHE VI.

	Pages.
<p>FIG. 1. — <i>a. Sporogonites exuberans</i> Halle ... .. 73            Quelques sporanges détachés des axes et de tailles diverses. Grandeur naturelle.</p> <p style="padding-left: 40px;"><i>b. Taeniocrada</i> sp. ... .. 38            Fragments d'axes montrant la plage longitudinale médiane. Grandeur naturelle.            Provenance : Carrière Lagage, à Thuin; terril.</p>	
<p>FIG. 2. — <i>Sporogonites</i> sp. ... .. 73            Sporange en relief dans du grès. Grandeur naturelle.            Provenance : Carrière Lagage, à Thuin; terril.</p>	
<p>FIG. 2a. — Le même spécimen agrandi 3 fois.</p>	
<p>FIG. 3. — <i>Psilophyton princeps</i> Dawson ... .. 51            Un axe présentant une bifurcation en H. Grandeur naturelle.            Provenance : Carrière Lagage, à Thuin; terril.</p>	
<p>FIG. 4. — <i>Taeniocrada dubia</i> Kräusel et Weyland ... .. 46            Un axe avec ornementation caractéristique et plage longitudinale médiane.            Grandeur naturelle.            Provenance : Carrière Lagage, à Thuin; terril.</p>	
<p>FIG. 4a. — Portion du même spécimen agrandie 3 fois.</p>	
<p>FIG. 5. — <i>Psilophyton Goldschmidtii</i> Halle ... .. 52            Axes avec ramifications latérales; leur disposition dans la roche permet de supposer qu'ils appartiennent à une même plante. Remarquer le rameau latéral de l'axe <i>c</i>. Grandeur naturelle.            Provenance : Carrière Lagage, à Thuin; terril.</p>	

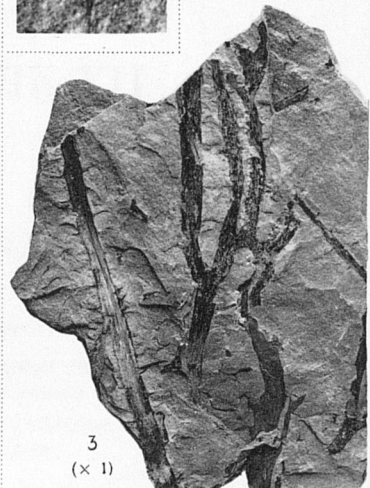




1. *Sporogonites exuberans* Halle (a) et *Taeniochrada* sp. (b).



2 a  
(x 3)  
2  
(x 1)  
2-2 a. *Sporogonites* sp.



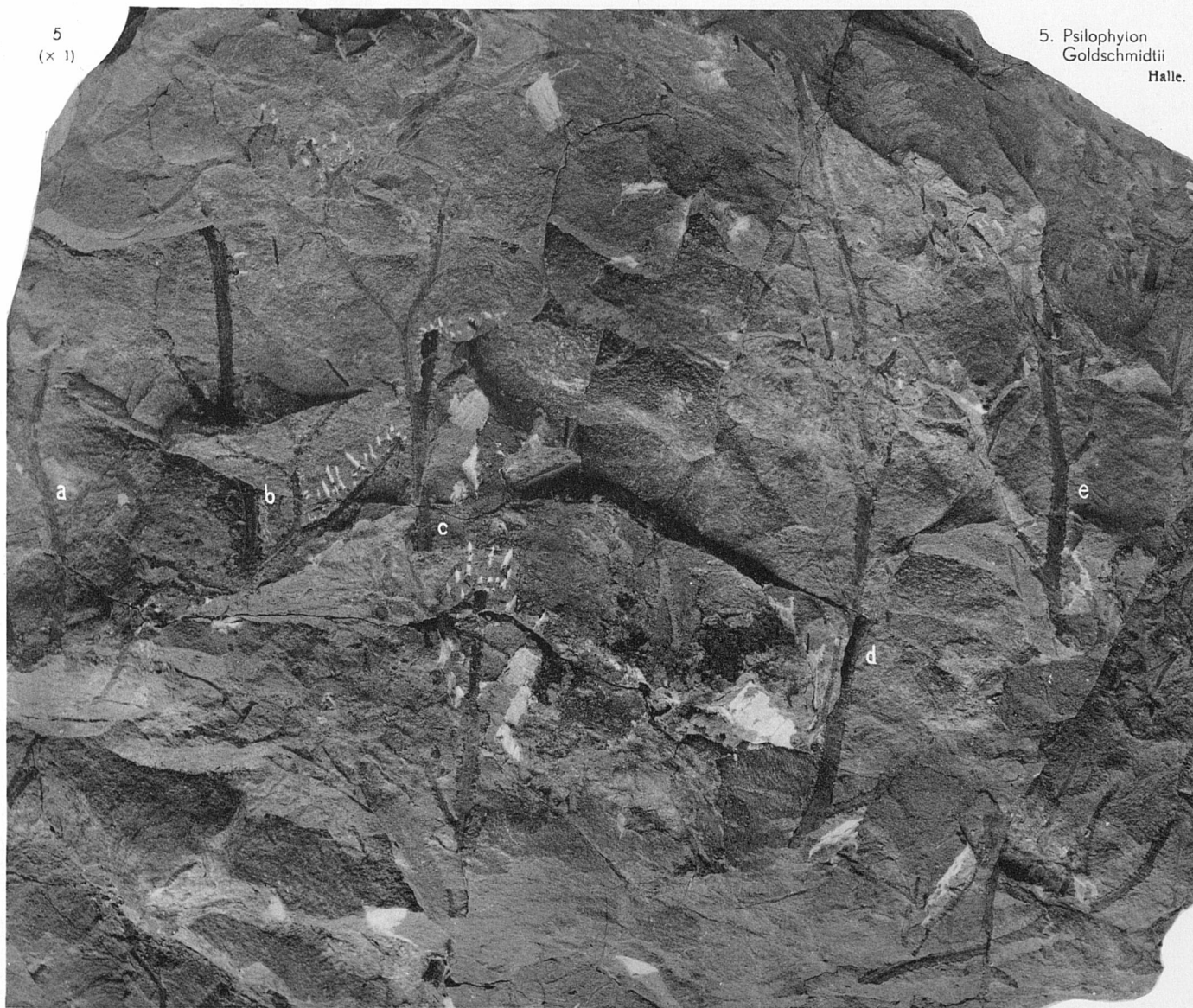
3  
(x 1)  
3. *Psilophyton princeps* Dawson.



4 a  
(x 3)



4  
(x 1)  
4-4 a. *Taeniochrada dubia*  
Kräusel et Weyland.



5  
(x 1)

5. *Psilophyton Goldschmidtii*  
Halle.

CARRIÈRE LAGAGE, À THUIN.

F. STOCKMANS. — Végétaux éodévonien de la Belgique.

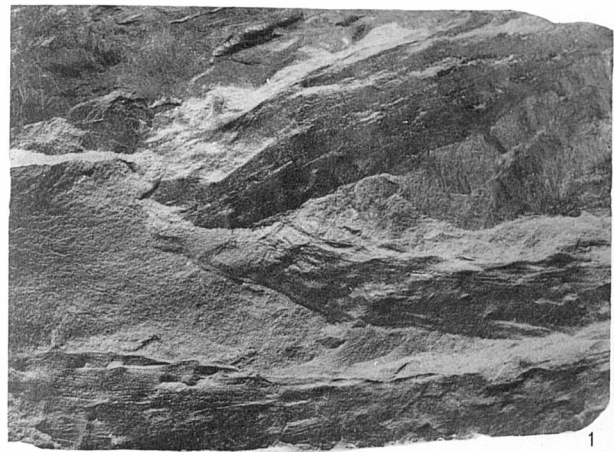
# PLANCHE VII

## EXPLICATION DE LA PLANCHE VII.

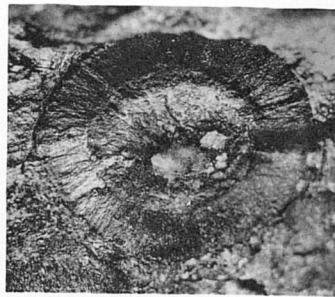
	Pages
FIG. 1. — <i>Drepanophycus spinaeformis</i> Goeppert ... ..	61
Axes avec émergences et plage longitudinale médiane bien marquées. Grandeur naturelle. (Collection de l'Université de Louvain.)	
Provenance : Charbonnages de Fontaine-l'Évêque. Puits n° 4, à Hourpes. Avaleresse, à 253 mètres de profondeur.	
FIG. 2. — <i>Pachythea</i> sp. ... ..	34
Spécimen vu en coupe médiane. Agrandissement 10.	
Provenance : Carrière Delsinne, à Landelies.	
FIG. 3. — Trachéides d'un végétal indéterminé. Agrandissement 92.	
Provenance : Carrière Delsinne, à Landelies; grès voisin de la couche à <i>Pachythea</i> .	
FIG. 4. — <i>Prototaxites</i> sp. ... ..	37
Coupe longitudinale obtenue après inclusion à la paraffine d'un fragment « charbonneux », montrant des tubes longitudinaux de grand calibre coupés obliquement et une tache médullaire au haut, à gauche. Grossissement 65.	
Provenance : Carrière Delsinne, à Landelies.	
FIG. 5. — <i>Drepanophycus spinaeformis</i> Goeppert ... ..	56
Deux axes de conservation légèrement différente. Grandeur naturelle.	
Provenance : Sondage de Thuin (maison Gabelle) à 760 m. de profondeur.	
FIG. 6. — <i>Pachythea</i> sp. ... ..	34
Deux spécimens avec papille centrale, vus de l'extérieur. Grandeur naturelle.	
Provenance : Carrière Daffe, à Châtelet.	
FIG. 7. — a. <i>Pachythea</i> sp. ... ..	34
Spécimen de taille considérable, en coupe médiane. Grandeur naturelle.	
b. <i>Prototaxites</i> sp. ... ..	37
Fragments charbonneux. Grandeur naturelle.	
Provenance : Carrière Daffe, à Châtelet.	

	Pages.
FIG. 8. — <i>a. Pachythea</i> sp. ... ..	34
Grandeur naturelle.	
<i>b. Prototaxites</i> sp. ... ..	37
Grandeur naturelle.	
Provenance : Carrière Daffe, à Châtelet.	
FIG. 8a. — Les mêmes spécimens agrandis 3 fois.	
FIG. 9. — <i>Prototaxites</i> sp. ... ..	37
Coupe transversale obtenue par usure. Grossissement 65.	
Provenance : Carrière Daffe, à Châtelet.	
FIG. 10. — <i>Drepanophycus spinaeformis</i> Goeppert ... ..	59
Axe de 8-10 millimètres de largeur avec rameau latéral beaucoup plus étroit.	
Grandeur naturelle.	
Provenance : Carrière du « Tienne aux pires », à Wépion.	
FIG. 11. — <i>Drepanophycus spinaeformis</i> Goeppert ... ..	59
Fragment d'un axe très robuste, long de 40 cm. Grandeur naturelle.	
Provenance : Carrière du « Tienne aux pires », à Wépion.	
FIG. 12. — <i>Drepanophycus spinaeformis</i> Goeppert ... ..	56
Axe avec émergences bien marquées. Grandeur naturelle.	
Provenance : Carrière du « Tienne aux pires », à Wépion.	
FIG. 13a et b. — Cf. <i>Prototaxites</i> sp. ... ..	37
Empreinte probable de tubes de <i>Prototaxites</i> vue à deux grossissements différents.	
Provenance : Carrière du « Tienne aux pires », à Wépion.	

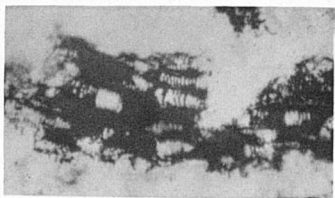
---



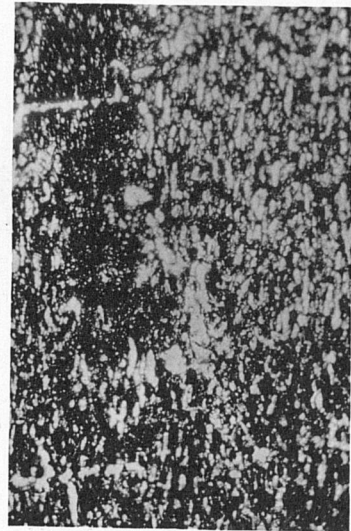
1. *Drepanophycus spinaeformis* Goepfert. (x 1)



2. *Pachythea* sp. (x 10)



3. Trachéides isolées. (x 92)



4. *Prototaxites* sp. (x 65)



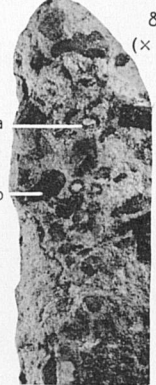
5. *Drepanophycus spinaeformis* Goepfert. (x 1)



6. *Pachythea* sp. (x 3)

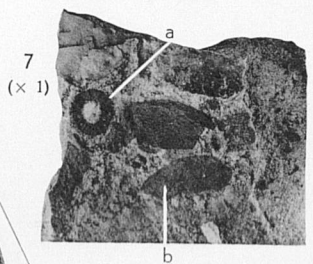


7-8a. *Pachythea* sp. (a)



8 (x 1)

et *Prototaxites* sp. (b).



7 (x 1)

10-12. *Drepanophycus spinaeformis* Goepfert.



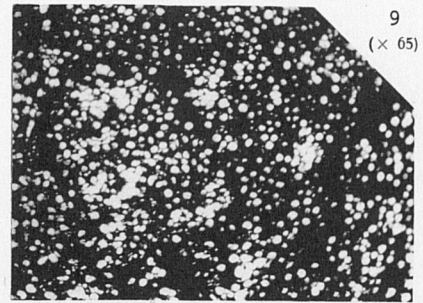
10 (x 1)



11 (x 1)



12 (x 1)



9. *Prototaxites* sp. (x 65)



13a



13b

13a-13b. cf. *Prototaxites* sp.

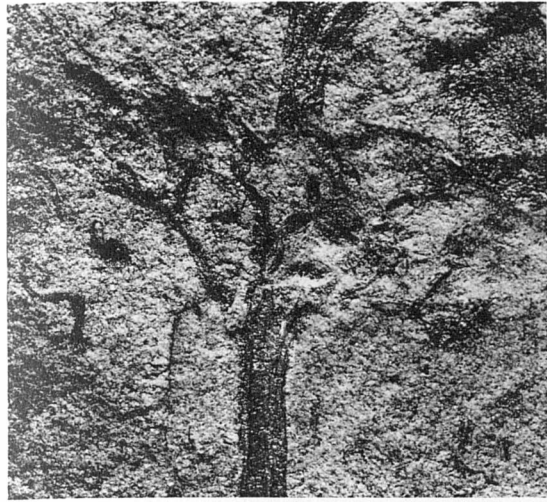
PUITS No 4, À HOURPES (1); CARRIÈRE DELSINNE, À LANDELIES (2-4); SONDAGE DE THUIN (5);  
 CARRIÈRE DAFFE, À CHÂTELET (6-9); CARRIÈRE DU « TIENNE AUX PÎRES », À WÉPION (10-13b).

F. STOCKMANS. — Végétaux éodévoniens de la Belgique.

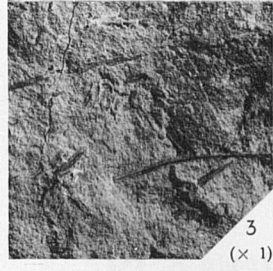
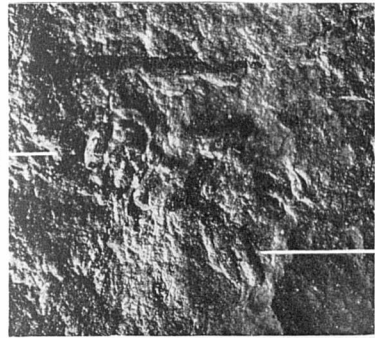


## EXPLICATION DE LA PLANCHE VIII.

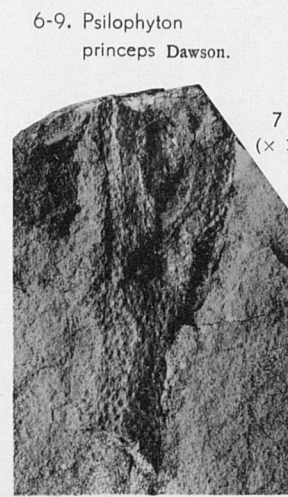
	Pages.
FIG. 1. — <i>Dawsonites minor</i> nov. sp. ... .. Axe présentant plusieurs verticilles de rameaux sporangifères. Grandeur naturelle. Provenance : Carrière du « Tienne aux pires », à Wépion.	69
FIG. 1a. — Un verticille de rameaux sporangifères agrandi 3 fois.	
FIG. 2. — <i>Sporogonites exuberans</i> Halle ... .. Sporange montrant trois côtes dans sa région apicale. Grandeur naturelle. Provenance : Carrière du « Tienne aux pires », à Wépion.	73
FIG. 2a. — Le même spécimen agrandi 3 fois.	
FIG. 3. — <i>Dawsonites arcuatus</i> Halle ... .. Groupe de sporanges de petite taille. Grandeur naturelle. Provenance : Carrière du « Tienne aux pires », à Wépion.	68
FIG. 3a. — Les mêmes sporanges, indiqués par la lettre <i>d</i> , agrandis 3 fois.	
FIG. 4. — <i>Dawsonites arcuatus</i> Halle ... .. Sporanges terminaux. Grandeur naturelle. Provenance : Carrière du « Tienne aux pires », à Wépion.	68
FIG. 4a. — Les mêmes sporanges agrandis 3 fois.	
FIG. 5. — <i>Dawsonites arcuatus</i> Halle ... .. Sporanges de grande taille en <i>d</i> . Grandeur naturelle.	68
<i>Drepanophycus spinaeformis</i> Goeppert ... .. Extrémité de rameau garnie de nombreuses émergences, au bas de la figure. Grandeur naturelle. Provenance : Carrière du « Tienne aux pires », à Wépion.	59
FIG. 5a. — <i>Dawsonites arcuatus</i> Halle ... .. Les sporanges <i>d</i> de la figure précédente agrandis 3 fois.	68
FIG. 6. — <i>Psilophyton princeps</i> Dawson ... .. Axe ramifié plusieurs fois. Grandeur naturelle. Provenance : Carrière du « Tienne aux pires », à Wépion.	50
FIG. 7. — <i>Psilophyton princeps</i> Dawson ... .. Axe bifurqué exceptionnellement épais. Grandeur naturelle. Provenance : Carrière du « Tienne aux pires », à Wépion.	51
FIG. 8. — <i>Psilophyton princeps</i> Dawson ... .. Axe avec émergences très développées. Grandeur naturelle. Provenance : Carrière du « Tienne aux pires », à Wépion.	49
FIG. 9. — <i>Psilophyton princeps</i> Dawson ... .. Axe exceptionnellement épais, à rapprocher de celui représenté figure 7. Grandeur naturelle. Provenance : Carrière du « Tienne aux pires », à Wépion.	51



2-2a. Sporogonites exuberans Halle.



3-5a. Dawsonites arcuatus Halle.



8 (x 1)

6-9. Psilophyton princeps Dawson.

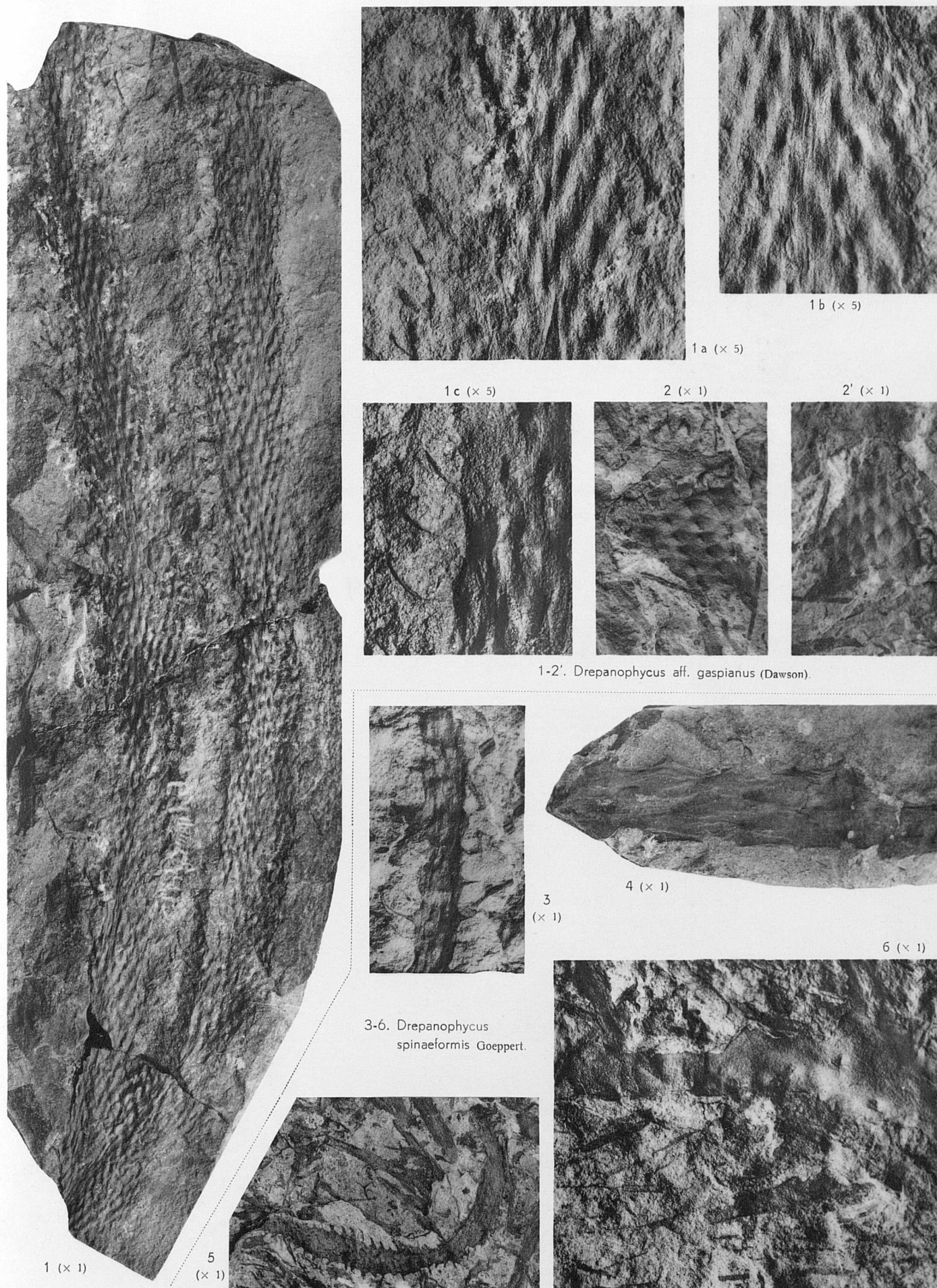


CARRIÈRE DU « TIENNE AUX PÎRES », À WÉPION.

## EXPLICATION DE LA PLANCHE IX.

	Pages.
<p>FIG. 1. — <i>Drepanophycus</i> aff. <i>gaspianus</i> (Dawson) ... ..</p> <p style="padding-left: 40px;">Axe bifurqué montrant les émergences et la plage longitudinale médiane. Grandeur naturelle.</p> <p style="padding-left: 40px;">Provenance : Carrière du Bois Collet, à Fooz-Wépion.</p>	62
<p>FIG. 1a et 1b. — Portions du même spécimen agrandies 5 fois.</p>	
<p>FIG. 1c. — Émergences du même spécimen agrandies 5 fois et montrant la base triangulaire avec trace longitudinale et l'extrémité aciculaire redressée.</p>	
<p>FIG. 2 et 2'. — <i>Drepanophycus</i> aff. <i>gaspianus</i> (Dawson) ... ..</p> <p style="padding-left: 40px;">Portion d'axe sur laquelle la disposition en parastiches des émergences est particulièrement nette. Grandeur naturelle.</p> <p style="padding-left: 40px;">Provenance : Carrière du Bois Collet, à Fooz-Wépion; terril.</p>	63
<p>FIG. 3. — <i>Drepanophycus spinaeformis</i> Goeppert ... ..</p> <p style="padding-left: 40px;">Axe étroit avec émergences longues rappelant les échantillons de DAWSON. Grandeur naturelle.</p> <p style="padding-left: 40px;">Provenance : Carrière du Bois Collet, à Fooz-Wépion; terril.</p>	60
<p>FIG. 4. — <i>Drepanophycus spinaeformis</i> Goeppert ... ..</p> <p style="padding-left: 40px;">Axe avec émergences épaisses et robustes. Grandeur naturelle.</p> <p style="padding-left: 40px;">Provenance : Carrière du Bois Collet, à Fooz-Wépion; terril</p>	60
<p>FIG. 5. — <i>Drepanophycus spinaeformis</i> Goeppert ... ..</p> <p style="padding-left: 40px;">Axe abondamment garni d'émergences. Grandeur naturelle.</p> <p style="padding-left: 40px;">Provenance : Carrière du Bois Collet, à Fooz-Wépion; terril.</p>	60
<p>FIG. 6. — <i>Drepanophycus spinaeformis</i> Goeppert ... ..</p> <p style="padding-left: 40px;">Axe avec cicatrices peu nombreuses (? rhizome). Grandeur naturelle.</p> <p style="padding-left: 40px;">Provenance : Carrière du Bois Collet, à Fooz-Wépion; terril.</p>	56





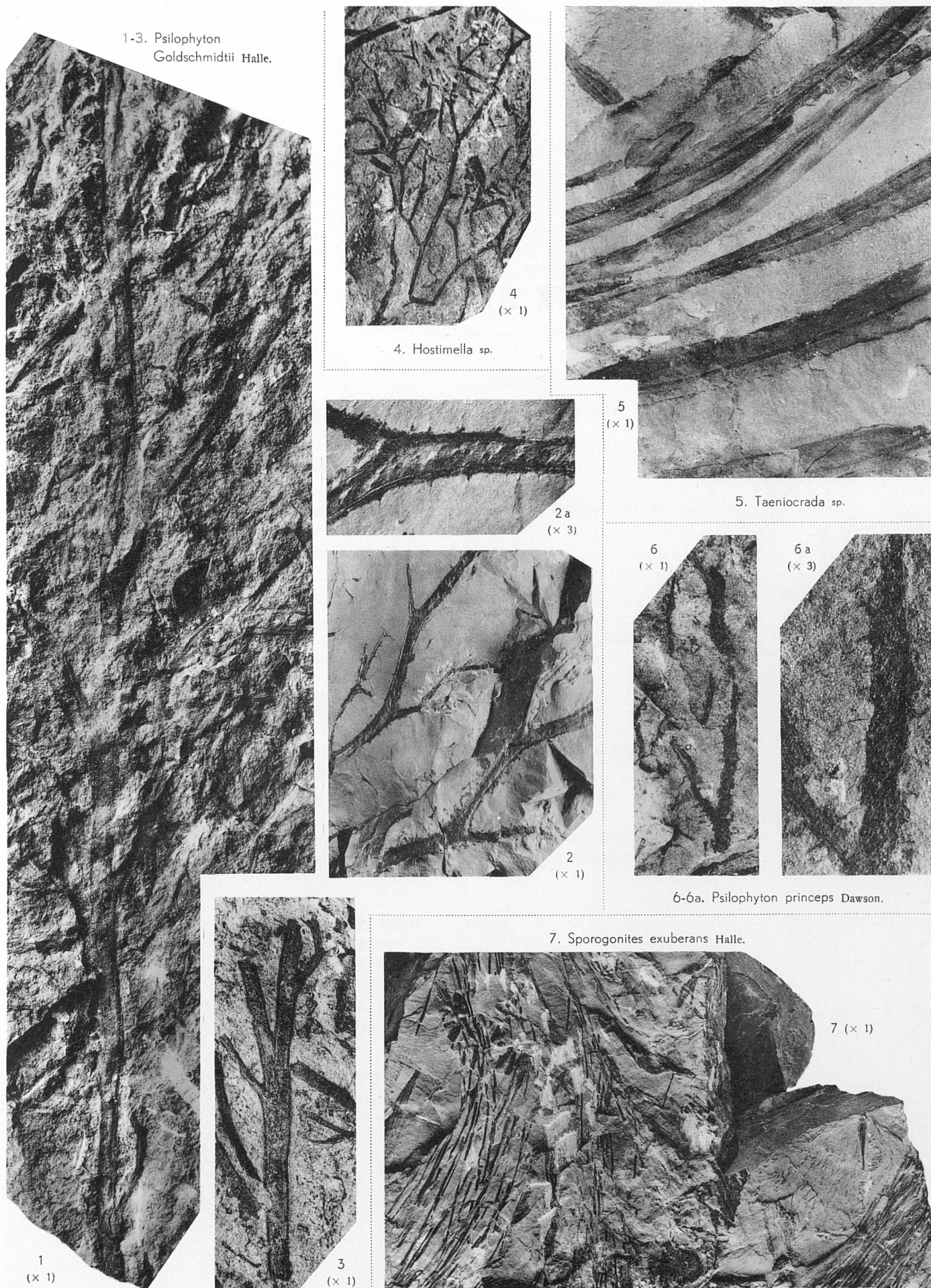
CARRIÈRE DU BOIS COLLET, À FOZ-WÉPION.

F. STOCKMANS. — Végétaux éodévoniens de la Belgique.

## EXPLICATION DE LA PLANCHE X.

	Pages.
<p>FIG. 1. — <i>Psilophyton Goldschmidtii</i> Halle ... .. 53                      Axe de grande taille avec ramifications latérales. Grandeur naturelle.                      Provenance : Carrière du Bois Collet, à Fooz-Wépion; terril.</p>	53
<p>FIG. 2. — <i>Psilophyton Goldschmidtii</i> Halle ... .. 53                      Rameaux garnis d'émergences. Grandeur naturelle.                      Provenance : Carrière du Bois Collet, à Fooz-Wépion; terril.</p>	53
<p>FIG. 2a. — Portion du même spécimen agrandie 3 fois.</p>	
<p>FIG. 3. — <i>Psilophyton Goldschmidtii</i> Halle ... .. 53                      Ramification aberrante. Grandeur naturelle.                      Provenance : Carrière du Bois Collet, à Fooz-Wépion; terril.</p>	53
<p>FIG. 4. — <i>Hostimella</i> sp. ... .. 74                      Spécimen figuré par CRÉPIN sous le nom de <i>Lepidodendron gaspianum</i> Dawson ?. Grandeur naturelle.                      Provenance : Carrière du Bois Collet, à Fooz-Wépion; terril.</p>	74
<p>FIG. 5. — <i>Taeniocrada</i> sp. ... .. 38                      Axes larges et disposés plus ou moins parallèlement dans la roche.                      Provenance : Carrière du Bois Collet, à Fooz-Wépion; terril.</p>	38
<p>FIG. 6. — <i>Psilophyton princeps</i> Dawson ... .. 49                      Axe bifurqué avec émergences. Grandeur naturelle.                      Provenance : Carrière du Bois Collet, à Fooz-Wépion; terril.</p>	49
<p>FIG. 6a. — Le même spécimen agrandi 3 fois.</p>	
<p>FIG. 7. — <i>Sporogonites exuberans</i> Halle ... .. 72                      Axes terminés la plupart par des sporanges. Grandeur naturelle.                      Provenance : Carrière du Bois Collet, à Fooz-Wépion; terril.</p>	72





CARRIÈRE DU BOIS COLLET, À FOZ-WÉPION.

F. STOCKMANS. — Végétaux éodévoniens de la Belgique.

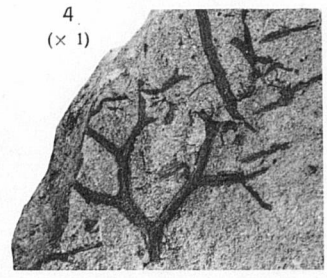
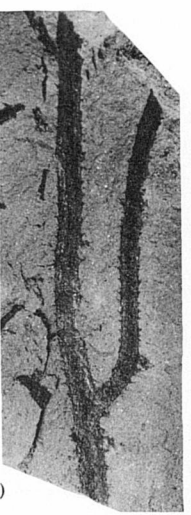
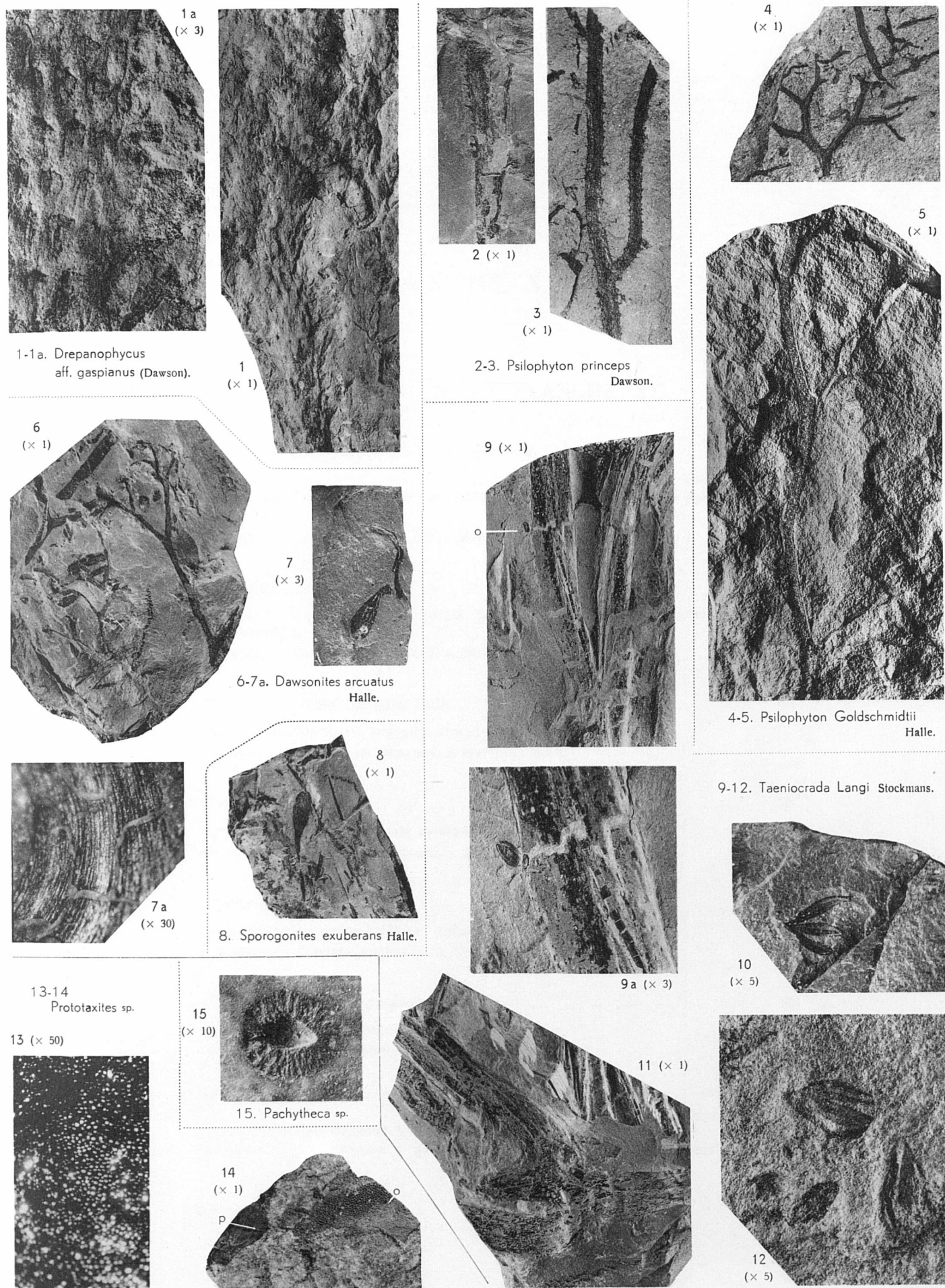
# PLANCHE XI

## EXPLICATION DE LA PLANCHE XI.

	Pages.
FIG. 1. — <i>Drepanophycus</i> aff. <i>gaspianus</i> (Dawson) ... ..	62
Axe garni d'émergences. Grandeur naturelle.	
Provenance : Nouvelles carrières de Dave; étage d'exploitation 4; couche à <i>Drepanophycus</i> .	
FIG. 1a. — Portion du même spécimen agrandie 3 fois.	
FIG. 2 et 3. — <i>Psilophyton princeps</i> Dawson ... ..	49
Axes avec émergences. Grandeur naturelle.	
Provenance : Nouvelles carrières de Dave; étage d'exploitation 4; couche à <i>Drepanophycus</i> .	
FIG. 4 et 5. — <i>Psilophyton Goldschmidtii</i> Halle ... ..	51
Axes ramifiés. Grandeur naturelle.	
Provenance : Nouvelles carrières de Dave; étage d'exploitation 4; couche à <i>Drepanophycus</i> .	
FIG. 6. — <i>Dawsonites arcuatus</i> Halle ... ..	67
Axe plusieurs fois bifurqué, avec sporanges terminaux. Grandeur naturelle.	
Provenance : Nouvelles carrières de Dave; étage d'exploitation 4; couche à <i>Dawsonites</i> .	
FIG. 7. — <i>Dawsonites arcuatus</i> Halle ... ..	67
Un sporange agrandi 3 fois.	
Provenance : Nouvelles carrières de Dave; étage d'exploitation 4, couche à <i>Dawsonites</i> .	
FIG. 7a. — Portion du même spécimen agrandie 30 fois pour montrer la striation superficielle.	
FIG. 8. — <i>Sporogonites exuberans</i> Halle ... ..	73
Un sporange de grande taille. Grandeur naturelle.	
Provenance : Nouvelles carrières de Dave; étage d'exploitation 4; couche à <i>Taeniocrada</i> .	

	Pages.
FIG. 9. — <i>Taenocrada Langi</i> Stockmans ... ..	45
Axe avec un petit corps ovoïde ( <i>o</i> ). Grandeur naturelle.	
Provenance : Nouvelles carrières de Dave; étage d'exploitation 4; couche à <i>Taenocrada</i> .	
FIG. 9a. — Portion du même spécimen agrandie 3 fois.	
FIG. 10. — <i>Taenocrada Langi</i> Stockmans ... ..	45
Corps ovoïde écrasé. Agrandissement 5.	
Provenance : Nouvelles carrières de Dave; étage d'exploitation 4; couche à <i>Taenocrada</i> .	
FIG. 11. — <i>Taenocrada Langi</i> Stockmans ... ..	45
Axe bifurqué. Grandeur naturelle.	
Provenance : Nouvelles carrières de Dave; étage d'exploitation 4; couche à <i>Taenocrada</i> .	
FIG. 12. — <i>Taenocrada Langi</i> Stockmans ... ..	45
Corps ovoïdes abimés. Agrandissement 5.	
Provenance : Nouvelles carrières de Dave; étage d'exploitation 4; couche à <i>Taenocrada</i> .	
FIG. 13. — <i>Prototaxites</i> sp. ... ..	37
Coupe transversale obtenue par usure. Grossissement 50.	
Provenance : Aqueduc de l'Intercommunale bruxelloise des Eaux, à Ben-Ahin; couche à <i>Prototaxites</i> , <i>Pachythea</i> et Ostracodermes.	
FIG. 14. — <i>Prototaxites</i> sp. ... ..	37
Un fragment charbonneux <i>p</i> en grandeur naturelle. Sur la même roche, un débris d'Ostreocoderme <i>o</i> .	
Provenance : Aqueduc de l'Intercommunale bruxelloise des Eaux, à Ben-Ahin; couche à <i>Prototaxites</i> , <i>Pachythea</i> et Ostracodermes.	
FIG. 15. — <i>Pachythea</i> sp. ... ..	34
Spécimen de petite taille, vu en coupe médiane. Agrandissement 10.	
Provenance : Aqueduc de l'Intercommunale bruxelloise des Eaux, à Ben-Ahin; couche à <i>Prototaxites</i> , <i>Pachythea</i> et Ostracodermes.	





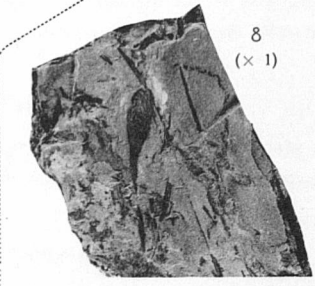
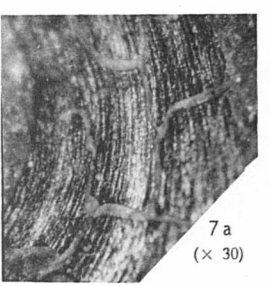
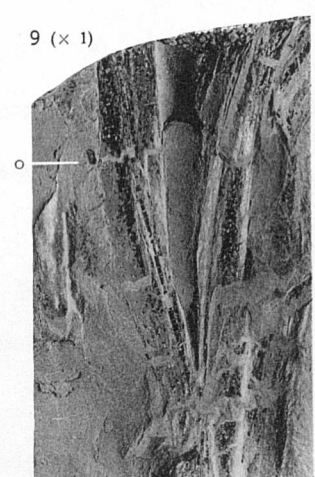
1-1a. *Drepanophycus* aff. *gaspianus* (Dawson).

2-3. *Psilophyton princeps* Dawson.

4-5. *Psilophyton Goldschmidtii* Halle.

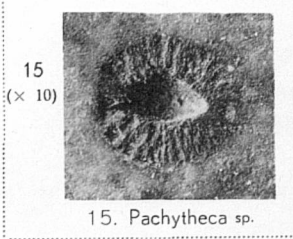
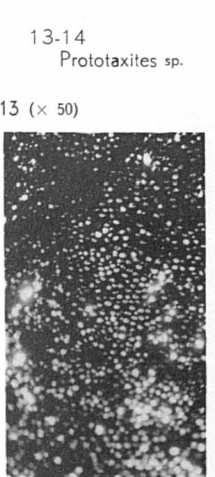
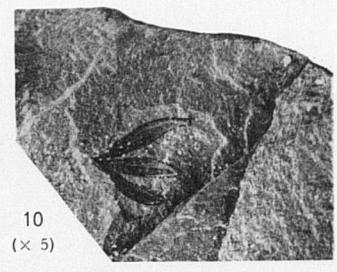


6-7a. *Dawsonites arcuatus* Halle.

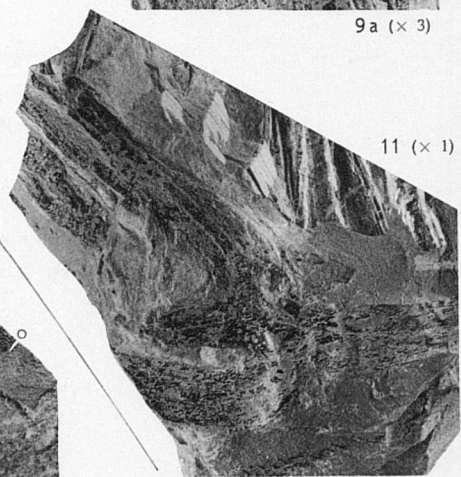


8. *Sporogonites exuberans* Halle.

9-12. *Taeniocrada Langi* Stockmans.



15. *Pachythea* sp.



NOUVELLES CARRIÈRES DE DAVE (1-12); AQUEDUC DE L'INTERCOMMUNALE BRUXELLOISE DES EAUX, À BEN-AHIN (13-15).

F. STOCKMANS. — Végétaux éodévonien de la Belgique.

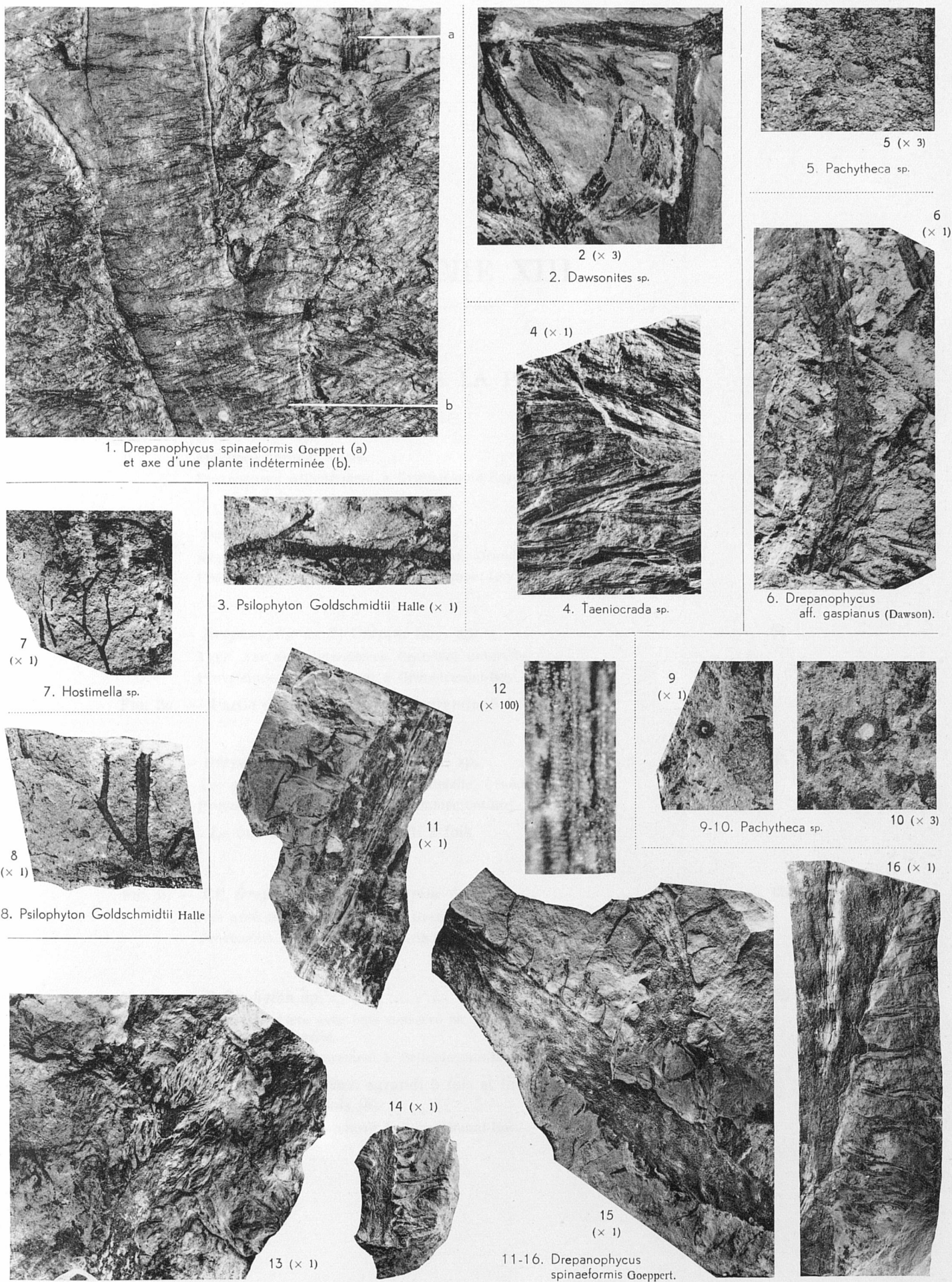
## PLANCHE XII

### EXPLICATION DE LA PLANCHE XII.

- |  | Pages. |
|--|--------|
| FIG. 1. — <i>Drepanophycus spinaeformis</i> Goeppert (a) ... ..  | 61     |
| Axe avec émergences bien marquées. Sur le même schiste fortement gaufré, un axe indéterminé de grande taille avec rameaux latéraux de gauche et de droite (b). |        |
| Provenance : Carrière de Bouyard, à Marchin.   |        |
| FIG. 2. — <i>Dawsonites</i> sp. ... ..   | 29     |
| Grappes de sporanges accolés parmi des axes indéterminables. Agrandissement 3.   |        |
| Provenance : Carrière de Bouyard, à Marchin; terril.   |        |
| FIG. 3. — <i>Psilophyton Goldschmidtii</i> Halle ... ..  | 51     |
| Axe avec ramifications latérales. Grandeur naturelle.  |        |
| Provenance : Carrière de Bouyard, à Marchin; terril.   |        |
| FIG. 4. — <i>Taeniochrada</i> sp. ... ..   | 38     |
| Axes avec plage longitudinale médiane. Grandeur naturelle.   |        |
| Provenance : Carrière de Bouyard, à Marchin; terril.   |        |
| FIG. 5. — <i>Pachytheca</i> sp. ... ..   | 34     |
| Spécimen vu en coupe médiane. Agrandissement 3.  |        |
| Provenance : Carrière Malhavée, à Vierset-Barse; terril.   |        |
| FIG. 6. — <i>Drepanophycus</i> aff. <i>gaspianus</i> (Dawson) ... ..   | 62     |
| Axe avec émergences. Grandeur naturelle.   |        |
| Provenance : Carrière Malhavée, à Vierset-Barse; terril.   |        |
| FIG. 7. — <i>Hostimella</i> sp. ... ..   | 73     |
| Rameau bifurqué plusieurs fois de suite. Grandeur naturelle.   |        |
| Provenance : Affleurement A de Gomzé-Andoumont; couche à <i>Psilophyton</i> .  |        |

	Pages.
FIG. 8. — <i>Psilophyton Goldschmidtii</i> Halle ... ..	51
Axe avec ramification latérale. Grandeur naturelle.	
Provenance : Affleurement A de Gomzé-Andoumont; couche à <i>Psilophyton</i> .	
FIG. 9. — <i>Pachythea</i> sp. ... ..	34
Spécimen en coupe médiane. Grandeur naturelle.	
Provenance : Affleurement B de Gomzé-Andoumont; couche à <i>Pachythea</i> .	
FIG. 10. — <i>Pachythea</i> sp. ... ..	34
Autre spécimen en coupe médiane. Agrandissement 3.	
Provenance : Affleurement B de Gomzé-Andoumont; couche à <i>Pachythea</i> .	
FIG. 11. — <i>Drepanophycus spinaeformis</i> Goeppert ... ..	58
Axe large avec système vasculaire central et émergences. Grandeur naturelle.	
Provenance : Affleurement B de Gomzé-Andoumont; couche à <i>Drepanophycus</i> .	
FIG. 12. — <i>Drepanophycus spinaeformis</i> Goeppert ... ..	58
Trachéides annelées. Grossissement 100.	
Provenance : Affleurement B de Gomzé-Andoumont; couche à <i>Drepanophycus</i> .	
FIG. 13. — <i>Drepanophycus spinaeformis</i> Goeppert ... ..	58
Extrémité touffue d'axe. Grandeur naturelle.	
Provenance : Affleurement B de Gomzé-Andoumont; couche à <i>Drepanophycus</i> .	
FIG. 14. — <i>Drepanophycus spinaeformis</i> Goeppert ... ..	58
Axe de petit diamètre avec émergences très développées. Grandeur naturelle.	
Provenance : Affleurement B de Gomzé-Andoumont; couche à <i>Drepanophycus</i> .	
FIG. 15. — <i>Drepanophycus spinaeformis</i> Goeppert ... ..	58
Axes de diamètre moyen, avec émergences bien développées. Grandeur naturelle.	
Provenance : Affleurement B de Gomzé-Andoumont; couche à <i>Drepanophycus</i> .	
FIG. 16. — <i>Drepanophycus spinaeformis</i> Goeppert ... ..	58
Axe de grand diamètre montrant dans le bas, la répartition généralisée des émergences.	
Provenance : Affleurement B de Gomzé-Andoumont; couche à <i>Drepanophycus</i> .	

---



CARRIÈRE DE BOUVARD, A MARCHIN (1-4); CARRIÈRE MALHAVÉE, A VIERSET-BARSE (5-6)  
 AFFLEUREMENTS A ET B DE GOMZÉ-ANDOUMONT (7-8; 9-16).

F. STOCKMANS. — Végétaux éodévonien de la Belgique.

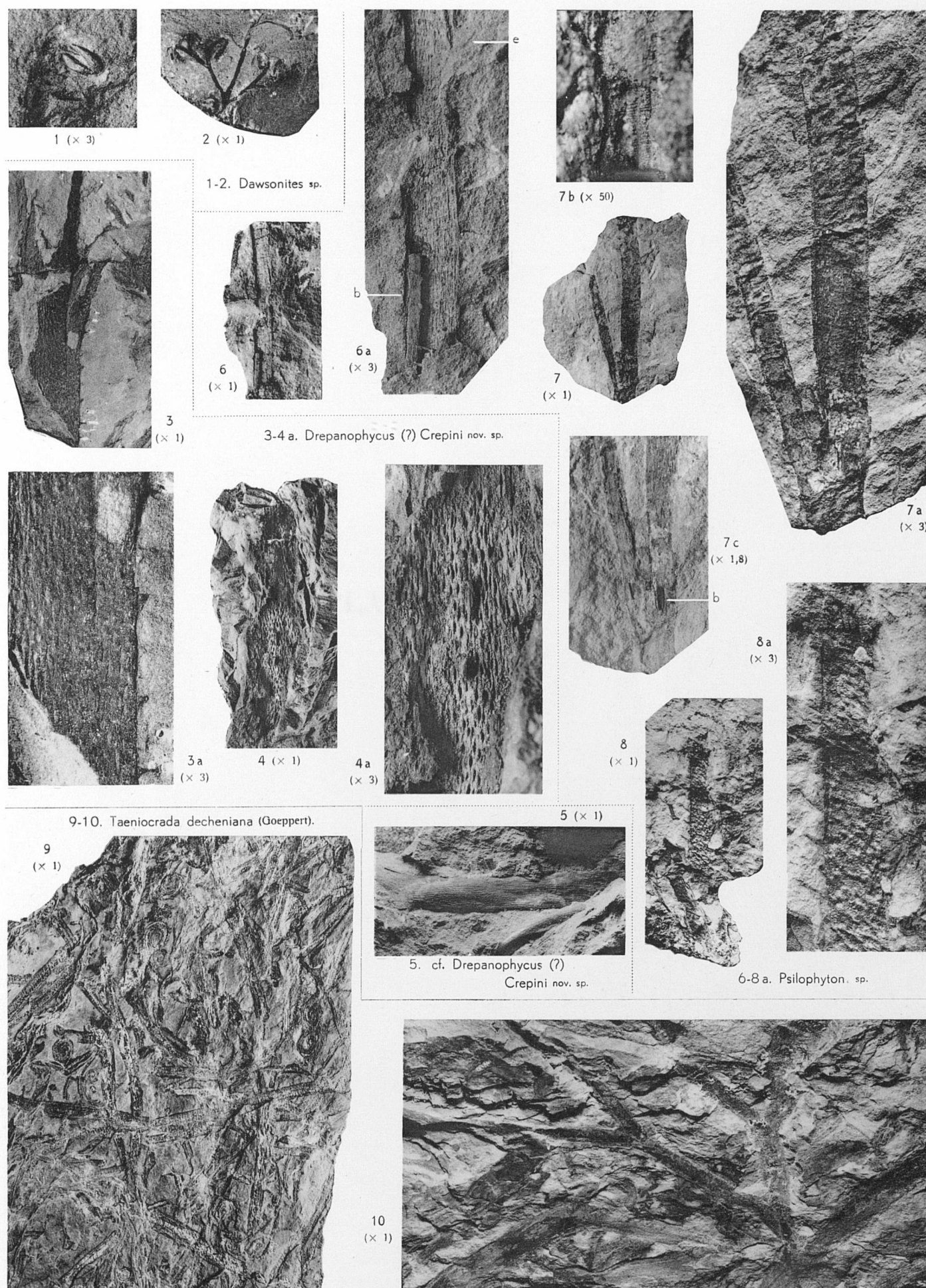
# PLANCHE XIII

## EXPLICATION DE LA PLANCHE XIII.

	Pages.
FIG. 1. — <i>Dawsonites</i> sp. ... .. Spécimen agrandi 3 fois. Provenance : Affleurement à Grimbiémont-Roy.	70
FIG. 2. — <i>Dawsonites</i> sp. ... .. Axe ramifié avec sporanges terminaux. Grandeur naturelle. Provenance : Affleurement à Grimbiémont-Roy.	70
FIG. 3. — <i>Drepanophycus</i> (?) <i>Crepini</i> nov. sp. ... .. Type. Axe avec émergences. Grandeur naturelle. Provenance : Affleurement à Grimbiémont-Roy.	64
FIG. 3a. — Partie du même spécimen agrandie 3 fois.	
FIG. 4. — <i>Drepanophycus</i> (?) <i>Crepini</i> nov. sp. ... .. Axe dépouillé de sa région superficielle. Grandeur naturelle. Provenance : Affleurement à Grimbiémont-Roy.	65
FIG. 4a. — Le même spécimen agrandi 3 fois.	
FIG. 5. — Cf. <i>Drepanophycus</i> (?) <i>Crepini</i> nov. sp. ... .. Axe avec rides longitudinales. Grandeur naturelle. Provenance : Affleurement à Grimbiémont-Roy.	65
FIG. 6. — <i>Psilophyton</i> sp. ... .. Empreinte d'axe avec bois conservé en partie, tout près de la surface. Grandeur naturelle. Provenance : Affleurement à Grimbiémont-Roy.	55
FIG. 6a. — Le même spécimen agrandi 3 fois et montrant à la fois, les émergences ( <i>e</i> ) et le bois ( <i>b</i> ). Provenance : Affleurement à Grimbiémont-Roy.	

	Pages.
FIG. 7. — <i>Psilophyton</i> sp. ... ..	55
Spécimen en grandeur naturelle.	
Provenance : Affleurement à Grimbiémont-Roy.	
FIG. 7a. — Le même spécimen agrandi 3 fois et photographié de face.	
FIG. 7b. — Trachéides annelées du même spécimen. Grossissement 50.	
FIG. 7c. — Le même spécimen agrandi 1,8 fois et photographié de côté de façon à montrer l'aspect du bois <i>b</i> .	
FIG. 8. — <i>Psilophyton</i> sp. ... ..	55
Axe couronné d'émergences.	
Provenance : Affleurement à Grimbiémont-Roy.	
FIG. 8a. — Le même spécimen agrandi 3 fois.	
FIG. 9. — <i>Taeniocrada decheniana</i> (Goeppert) ... ..	39
Axes et nombreuses extrémités d'axes circinées. Grandeur naturelle.	
Provenance : Affleurement du Bois-le-Prêtre, à Habay-la-Neuve.	
FIG. 10. — <i>Taeniocrada decheniana</i> (Goeppert) ... ..	39
Axe ramifié dichotomiquement. Grandeur naturelle.	
Provenance : Affleurement du Bois-le-Prêtre, à Habay-la-Neuve.	





AFFLEUREMENT DE GRIMBIÉMONT-ROÛ (1-8a) ; AFFLEUREMENT DE HABAÛ-LA-NEUVE (9-10).

F. STOCKMANS. — Végétaux éodévoniens de la Belgique.

## EXPLICATION DE LA PLANCHE XIV.

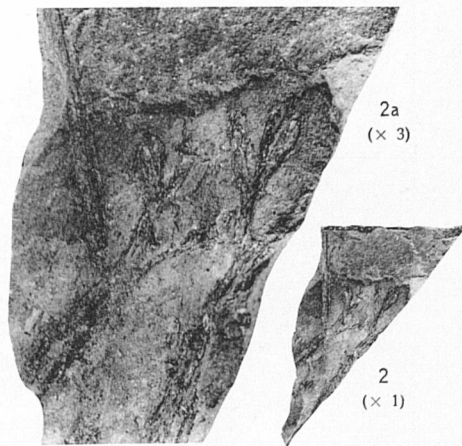
### ANNEXE.

	<b>Pages</b>
<p>FIG. 1. — <i>Hyenia</i> sp. ... ..                      Axes avec feuilles bifurquées. Grandeur naturelle.                      Provenance : Carrière Bounameaux, à Jemelle.</p>	76
<p>FIG. 2. — <i>Dawsonites</i> sp. ... ..                      Sporangies terminaux dressés. Grandeur naturelle.                      Provenance : Carrière Bounameaux, à Jemelle.</p>	76
<p>FIG. 2a. — Le même, agrandi 3 fois.</p>	
<p>FIG. 3. — <i>Dawsonites</i> sp.' ... ..                      Sporangies terminaux pendants. Grandeur naturelle.                      Provenance : Carrière Bounameaux, à Jemelle.</p>	76
<p>FIG. 3a. — Partie du même spécimen agrandie 3 fois.</p>	
<p>FIG. 4 et 5. — <i>Dawsonites</i> sp.'' ... ..                      Sporangies pendants et axes ornés d'émergences. Agrandissement 3.                      Provenance : Affleurement à Hampteau.</p>	75
<p>FIG. 6. — <i>Drepanophycus</i> sp. ... ..                      Axe avec plage longitudinale médiane. Grandeur naturelle.                      Provenance : Affleurement à Hampteau.</p>	75
<p>FIG. 7. — Cf. <i>Psilophyton elberfeldense</i> (Kräusel et Weyland) ... ..                      Axe ramifié orné d'émergences. Grandeur naturelle.                      Provenance : Balastière à Wéris.</p>	75
<p>FIG. 7a. — Le même spécimen agrandi 3 fois.</p>	
<p>FIG. 8 et 9. — <i>Hyenia</i> sp. ... ..                      Axes dont un est porteur de feuilles bifurquées. Grandeur naturelle.                      Provenance : Balastière à Wéris.</p>	75





1. *Hyenia* sp. 1 (x 1)



2-2a. *Dawsonites* sp.



3 (x 1)



4 (x 3)



5 (x 3)



3a (x 3)

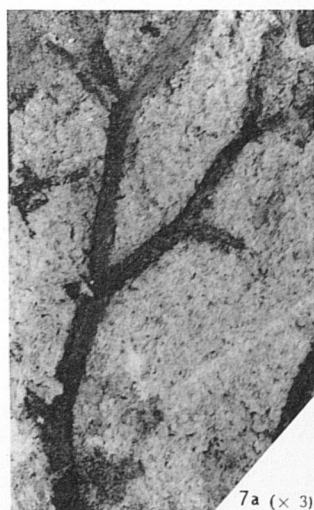


6 (x 1)

4-5. *Dawsonites* sp.

6. *Drepanophycus* sp.

9 (x 1)



7a (x 3)



7 (x 1)

7-7a. cf. *Psilophyton*  
*elberfeldense*  
(Kräusel et Weyland.)



8 (x 1)

8-9. *Hyenia* sp.



ANNEXE : CARRIÈRE BOUNAMEAUX, A JEMELLE (1-3a);  
AFFLEUREMENT DE HAMPTÉAU (4-6); BALASTIÈRE DE WÉRIS (7-9).

F. STOCKMANS. — Végétaux éodévoniens de la Belgique.