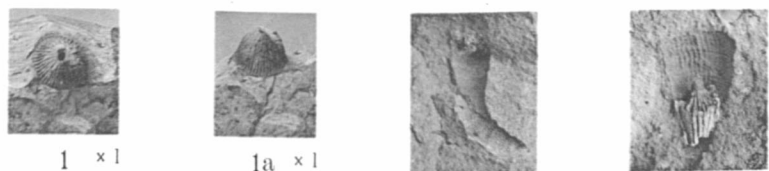


## EXPLICATION DE LA PLANCHE I

	Pages
FIG. 1 à 3. — <i>Cyathaxonia</i> cf. <i>rushiana</i> Vaughan .....	34
1. Spécimen légèrement fracturé, moule interne, vu par la base, montrant l'ouverture correspondant à la columelle, $\times 1$ .	
1a. Le même, vu de côté, $\times 1$ . V3c supérieur, Pl. Bioul 4.	
2. Empreinte longitudinale d'un autre spécimen, $\times 1$ . V3c supérieur, Pl. Bioul 5.	
3. Spécimen montrant la columelle, $\times 2$ . V3c supérieur, Pl. Bioul 4.	
FIG. 4 et 5. — <i>Zaphrentis</i> cf. <i>enniskilleni</i> Edw. et Haime .....	36
Sections transversales, $\times 1$ .	
4. V3c supérieur, Pl. Bioul 4.	
5 et 5a. V3c supérieur, Pl. Bioul 5.	
FIG. 6 à 11. — <i>Pleurodictyum dechenianum</i> Kayser .....	38
6. Moule interne, $\times 2$ . V3c supérieur, Pl. Bioul 17.	
7. Moule interne, $\times 1$ . V3c supérieur, Pl. Bioul 17.	
8. Moule interne, $\times 1$ . V3c supérieur, Pl. Bioul 5.	
9. Moule interne, $\times 1$ . V3c supérieur, Pl. Bioul 4.	
10. Moule interne, $\times 2$ . V3c supérieur, Pl. Bioul 17.	
11. Moule interne, $\times 2$ . V3c supérieur, Pl. Bioul 4.	
FIG. 12 et 12a. — <i>Zaphrentis oystermouthensis</i> Vaughan .....	35
Sections transversales, $\times 1$ . V3c supérieur, Pl. Bioul 2.	
FIG. 13, 13a, 13b et 14. — <i>Cladochonus bacillarius</i> (Mac Coy) .....	39
13. Grande colonie, moule interne, $\times 1$ .	
13a. Un rameau de la même, $\times 1$ .	
13b. Un autre rameau de la même, montrant le canal interne, $\times 2$ . V3c supérieur, Pl. Modave 16.	
14. Rameau d'une autre colonie en empreinte et partiellement en contre- empreinte, $\times 2$ . V3c supérieur, Pl. Bioul 4.	
FIG. 15. — <i>Cladochonus</i> cf. <i>brevicollis</i> Mac Coy .....	41
Rameau, $\times 1$ . V3c supérieur, Pl. Bioul 5.	
FIG. 16. — <i>Cladochonus</i> sp. ....	42
Rameau, $\times 1$ . V3c supérieur, Pl. Bioul 5.	



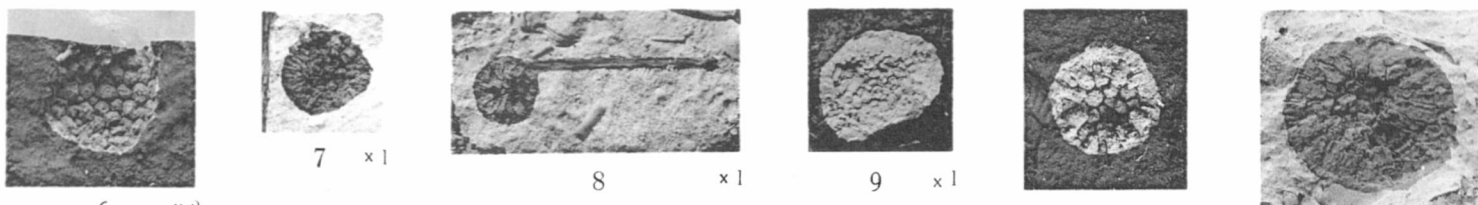
1 x 1      1a x 1      2 x 1      3 x 2

*Cyathaxonia cf. rushiana* Vaughan.



4 x 1      5 x 1      5a x 1

*Zaphrentis cf. enniskilleni* Edw. et Haime.



6 x 2      7 x 1      8 x 1      9 x 1      10 x 2      11 x 2

*Pleurodictyum dechenianum* Kayser.



13a x 1



13b x 3



15 x 1

*Cladochonus cf. brevicollis* Mc. Coy.



16 x 1

*Cladochonus* sp.



12 x 1

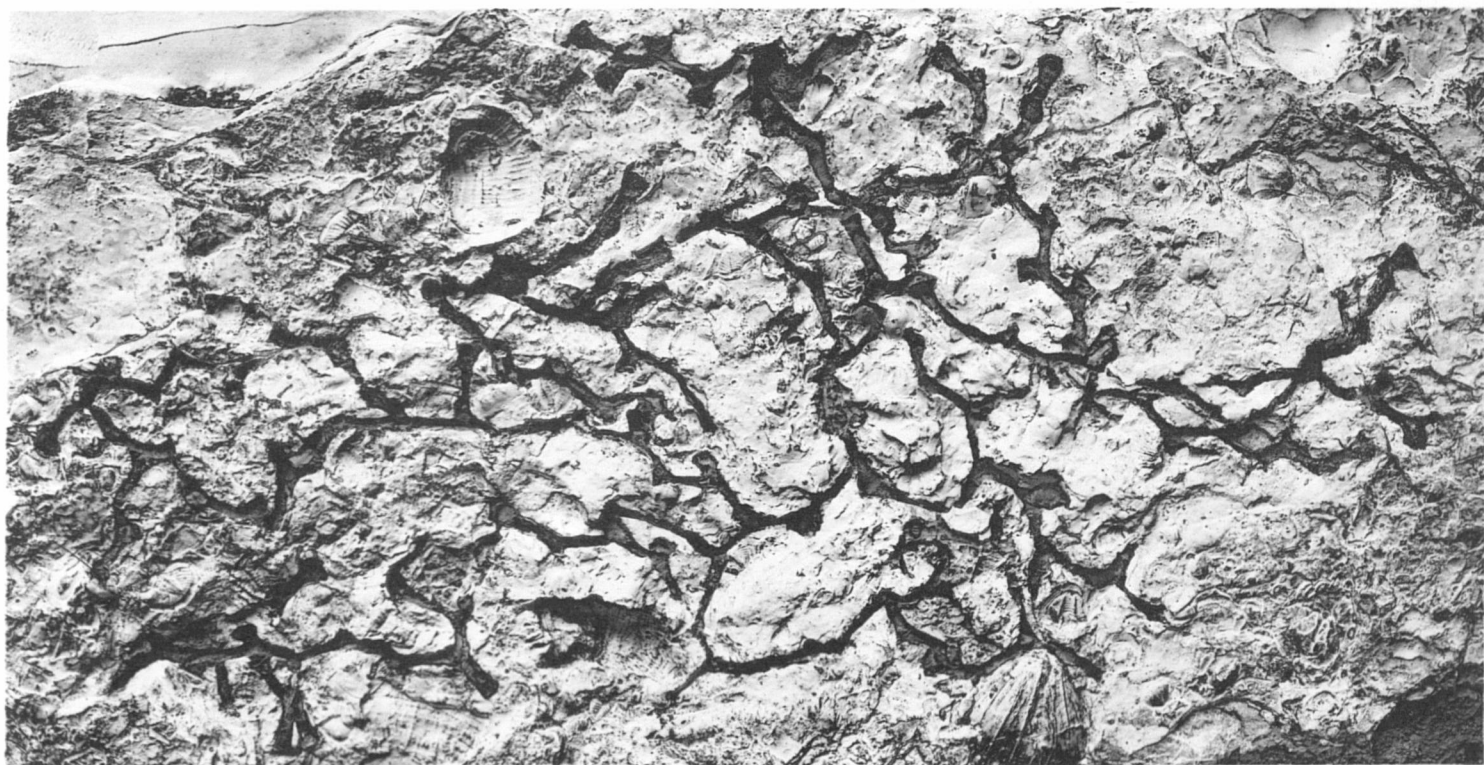


12a x 1

*Zaphrentis oystermouthensis*  
 Vaughan.



14 x 2



13

x 1

*Cladochonus bacillarius* (Mc. Coy).

## EXPLICATION DE LA PLANCHE II

Pages

- FIG. 1 à 6. — *Archaeocidaris urii* (Fleming) ..... 42
1. Empreintes de piquants et de plaques interambulacraires et ambulacraires,  $\times 1$ .
  - 1a. Portion du même spécimen montrant les spinules sur les piquants et un morceau de plaque ambulacraire,  $\times 5$ .
  - 1b. Moulage de 1,  $\times 1$ .  
V3c supérieur, Pl. Bioul 4.
  2. Spécimen montrant deux plaques interambulacraires et leurs piquants,  $\times 1$ .  
V3c supérieur, Pl. Bioul 5.
  - 3 et 4. Plaques interambulacraires,  $\times 1$ .  
V3c supérieur, Pl. Bioul 5.
  5. Plaques interambulacraires,  $\times 1$ .  
V3c supérieur, Pl. Bioul 4.
  6. Spécimen montrant plusieurs plaques interambulacraires et une ambulacraire,  $\times 1$ .
  - 6a. Contre-empreinte du même.  
V3c supérieur, Pl. Bioul 4.

- FIG. 7 à 11. — *Fenestella* aff. *polyporata* (Phillips) ..... 44
7. Colonie, empreinte de la face cellulifère,  $\times 1$ .
  - 7a. Empreinte de la face non cellulifère,  $\times 1$ .
  - 7b. Agrandissement d'une partie de 7,  $\times 10$ .  
V3c supérieur, Pl. Bioul 5.
  8. Colonie, moule interne montrant le remplissage des zoécies,  $\times 10$ .  
V3c supérieur, Pl. Bioul 4.
  9. Petite colonie,  $\times 1$ .
  - 9a. La même,  $\times 10$ .  
V3c supérieur, Pl. Clavier 10.
  10. Autre colonie, empreinte de la face cellulifère,  $\times 1$ .  
V3c supérieur, Pl. Bioul 4.
  11. Autre colonie, empreinte de la face non cellulifère,  $\times 1$ .  
V3c supérieur, Pl. Bioul 5.
-



1 x 1



1a x 5



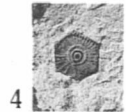
1b x 1



2 x 1



3 x 1



4 x 1



5 x 1

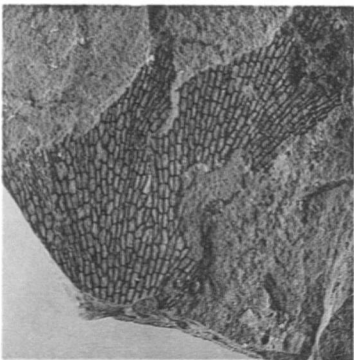


6 x 1

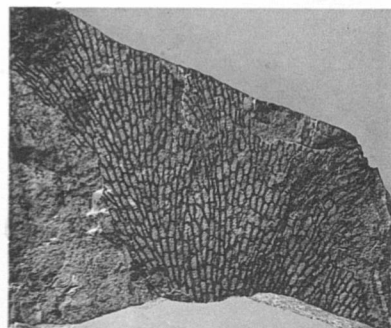


6a x 1

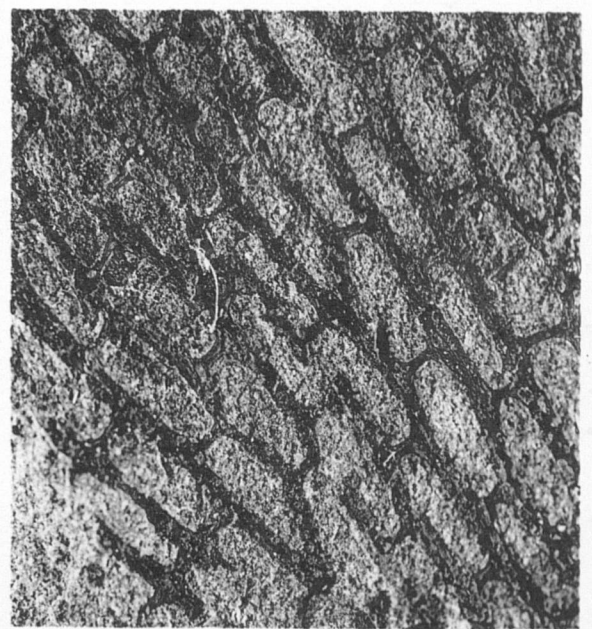
*Archaeocidaris urii* (Fleming).



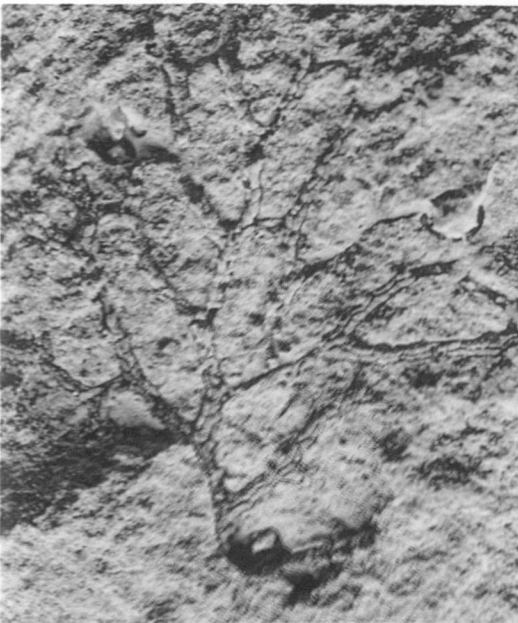
7 x 1



7a x 1



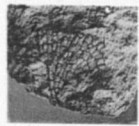
7b x 10



8 x 10



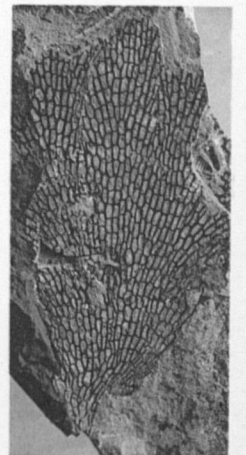
9a x 10



9 x 1



10 x 1



11 x 1

*Fenestella* aff. *polyporata* (Phillips).

## EXPLICATION DE LA PLANCHE III

Pages

FIG. 1 et 1a. — *Fenestella* aff. *polyporata* (Phillips) ..... 44

1. Colonie, moulage de la face cellulifère,  $\times 1$ .

1a. La même, montrant les zoécies,  $\times 10$ .

*V3c* supérieur, Pl. Bioul 5.

FIG. 2 à 9. — *Fenestella variabilis* nov. sp. .... 45

2. Colonie fragmentaire, face non cellulifère,  $\times 1$ .

*V3c* inférieur, Pl. Bioul 2.

3. Colonie fragmentaire, face cellulifère,  $\times 1$ .

*V3c* inférieur, Pl. Yvoir 2657.

4. Grande colonie, face non cellulifère,  $\times 1$ .

*V3c* inférieur, Pl. Bioul 1.

5. Fragment de colonie, montrant partiellement les zoécies,  $\times 10$ .

*V3c* inférieur, Pl. Yvoir 2657.

6. Fragment de colonie, face cellulifère,  $\times 1$ .

6a. Partie de la même, montrant les zoécies,  $\times 10$ .

*V3c* inférieur, Pl. Bioul 2.

7. Fragment de colonie, empreinte de la face cellulifère,  $\times 1$ .

7a. Une partie de la même, montrant les zoécies,  $\times 10$ .

*V3c* inférieur, Pl. Bioul 1.

8. Fragment de colonie, face cellulifère,  $\times 1$ .

8a. Une partie de la même, montrant les zoécies,  $\times 10$ .

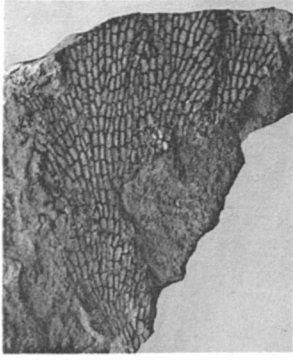
*V3c* inférieur, Pl. Yvoir 2657.

9. Autre colonie, face cellulifère,  $\times 1$ .

9a. Une partie de la même, montrant les zoécies,  $\times 10$ .

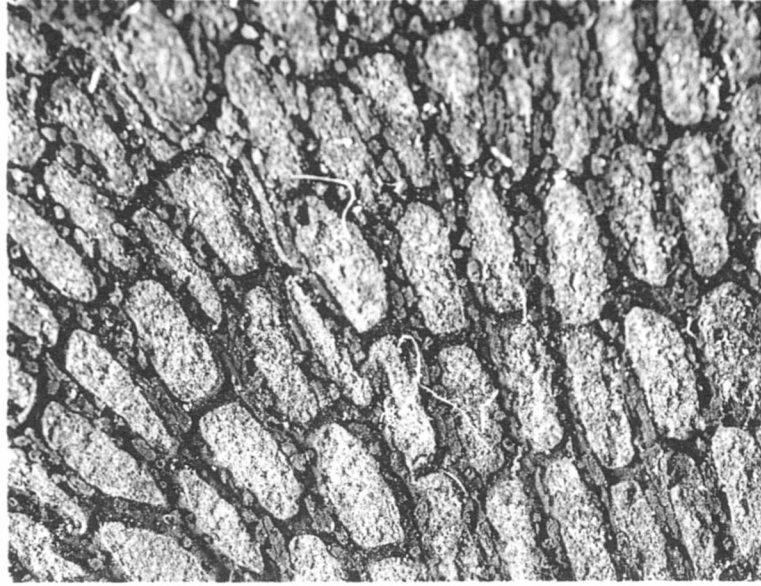
*V3c* inférieur, Pl. Bioul 2.

---

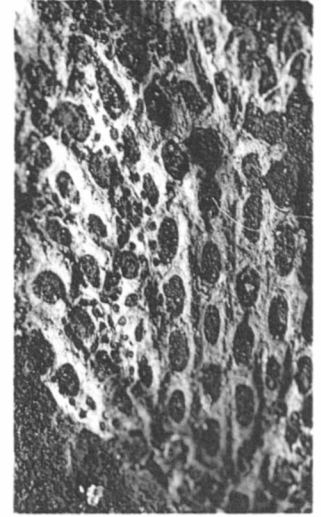


1 x 1

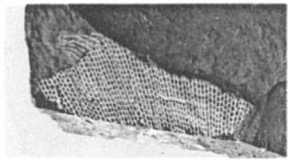
*Fenestella* aff.  
*polyporata* (Phillips).



1a x 10



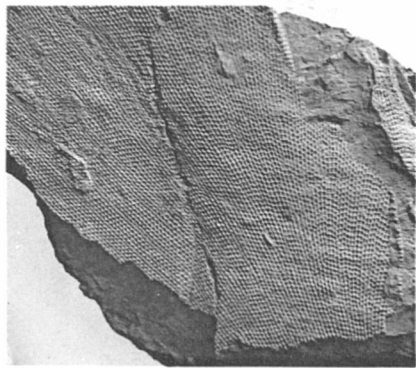
5 x 10



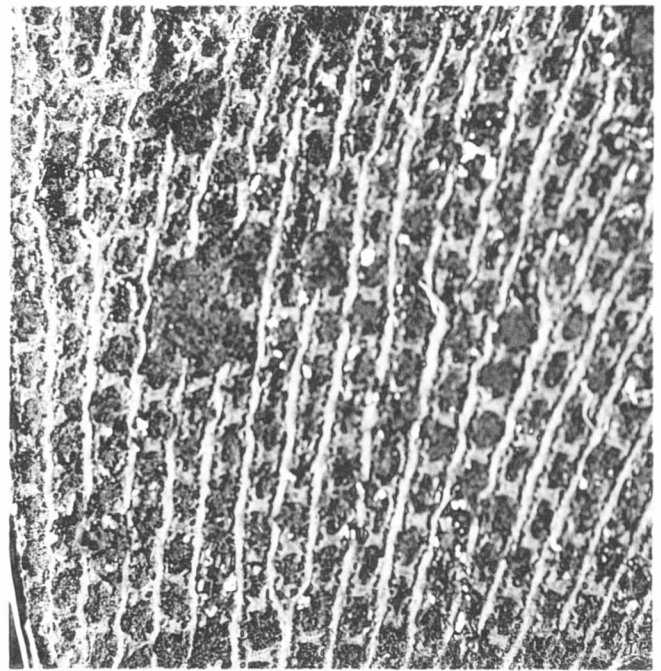
2 x 1



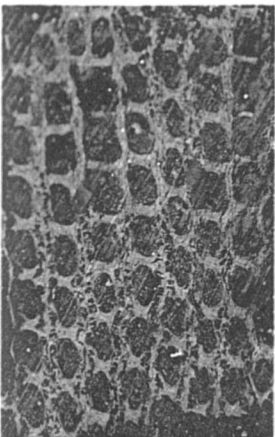
3 x 1



4 x 1



7a x 10



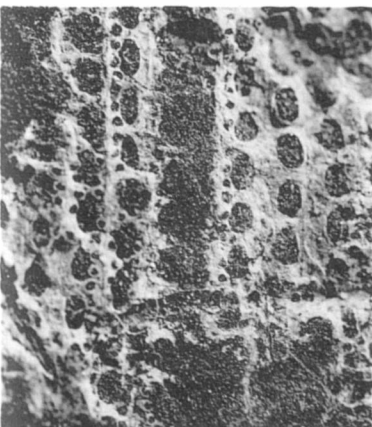
6a x 10



6 x 1



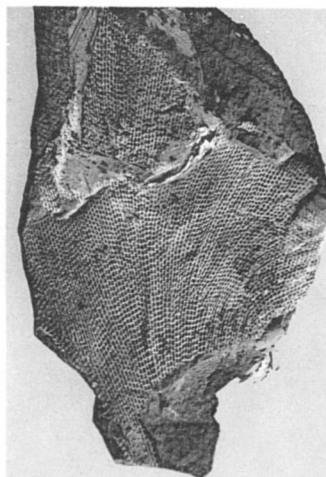
7 x 1



8a x 10

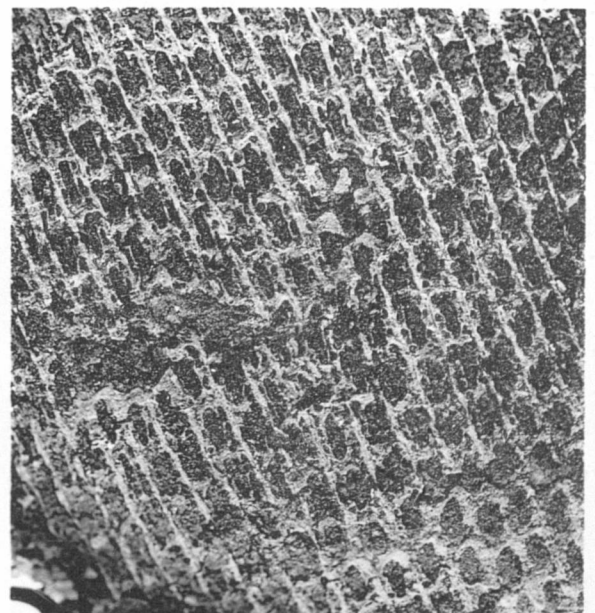


8 x 1



9 x 1

*Fenestella variabilis* nov. sp.

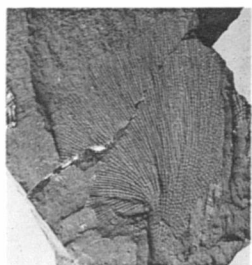


9a x 10

# EXPLICATION DE LA PLANCHE IV

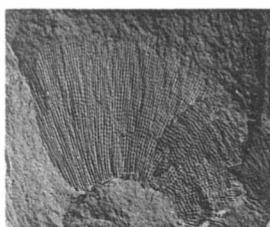
Pages.

<p>FIG. 1, 1a et 1b. — <i>Fenestella tenuissima</i> nov. sp. ....</p> <p style="margin-left: 2em;">1. Empreinte de la face non cellulifère, ×1.            1a. Face non cellulifère, ×1.            1b. Partie décortiquée de 1a, montrant, en certains endroits, les zoécies de la face cellulifère et, en d'autres, les stries de la face non cellulifère, ×10.                <i>V3c</i> inférieur, Pl. Bioul 1.</p>	<p>47</p>
<p>FIG. 2, 2a et 3. — <i>Fenestella dorsonodulosa</i> nov. sp. ....</p> <p style="margin-left: 2em;">2. Face non cellulifère, ×1.            2a. Une partie de la même, montrant les nodosités, ×10.                <i>V3c</i> inférieur, Pl. Bioul 1.            3. Face non cellulifère, ×1.                <i>V3c</i> inférieur, Pl. Bioul 1.</p>	<p>48</p>
<p>FIG. 4 et 5. — <i>Fenestella</i> aff. <i>plebeia</i> (Mac Coy) .....</p> <p style="margin-left: 2em;">4. Empreinte de la face non cellulifère, ×1.                <i>V3c</i> inférieur, Pl. Bioul 2.            5. Colonie montrant, à gauche, la face cellulifère et, à droite, l'empreinte de l'autre face, ×1.                <i>V3c</i> inférieur, Pl. Bioul 2.</p>	<p>48</p>
<p>FIG. 6 et 7. — <i>Pinnatopora</i> cf. <i>pulcherrima</i> (Mac Coy) .....</p> <p style="margin-left: 2em;">6. Exemple montrant les zoécies, ×10.                <i>V3c</i> supérieur, Pl. Bioul 4.            7. Exemple complexe, ×1.                <i>V3c</i> supérieur, Pl. Bioul 5.</p>	<p>49</p>
<p>FIG. 8 à 12. — <i>Rhabdomeson gracile</i> (Phillips) .....</p> <p style="margin-left: 2em;">8. Exemple garni de tubercules, ×10.                <i>V3c</i> inférieur, Pl. Bioul 1.            9. Exemple obscur, douteux, ×10.                <i>V3c</i> inférieur, Pl. Bioul 1.            10. Spécimen brisé longitudinalement montrant le canal interne, ×10.                <i>V3c</i> inférieur, Pl. Yvoir 2657.            11. Spécimen dégagé montrant les séries d'ouvertures, ×10.                <i>V3c</i> inférieur, Pl. Bioul 1.            12. Plaque montrant un spécimen à plat et une coupe transversale avec le canal central, ×10.                <i>V3c</i> inférieur, Pl. Bioul 2.</p>	<p>51</p>
<p>FIG. 13. — <i>Rhabdomeson rhombiferum</i> (Phillips) .....</p> <p style="margin-left: 2em;">Plaque montrant, à gauche, <i>Rh. rhombiferum</i> et, à droite, <i>Rh. gracile</i>, ×10.                <i>V3c</i> inférieur, Pl. Bioul 1.</p>	<p>52</p>

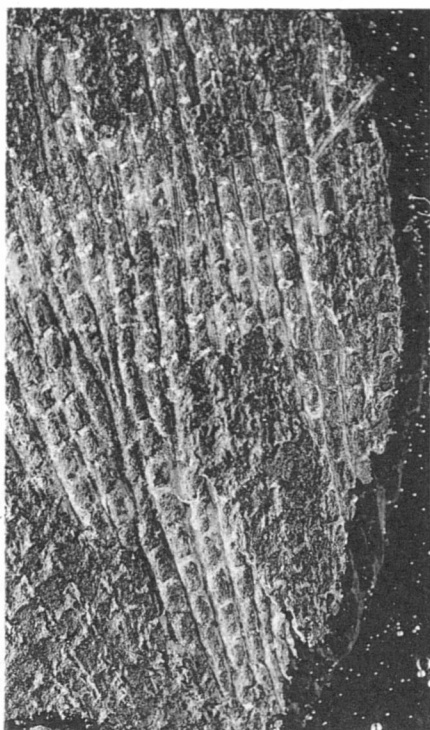


1 x 1

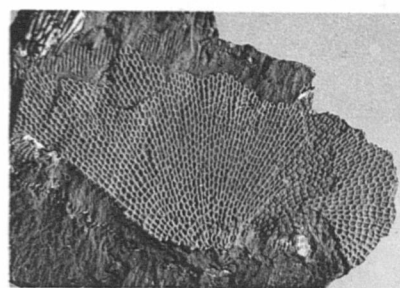
*Fenestella*  
*tenuissima*  
 nov. sp.



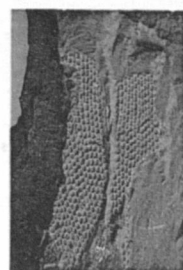
1a x 1



1b x 10

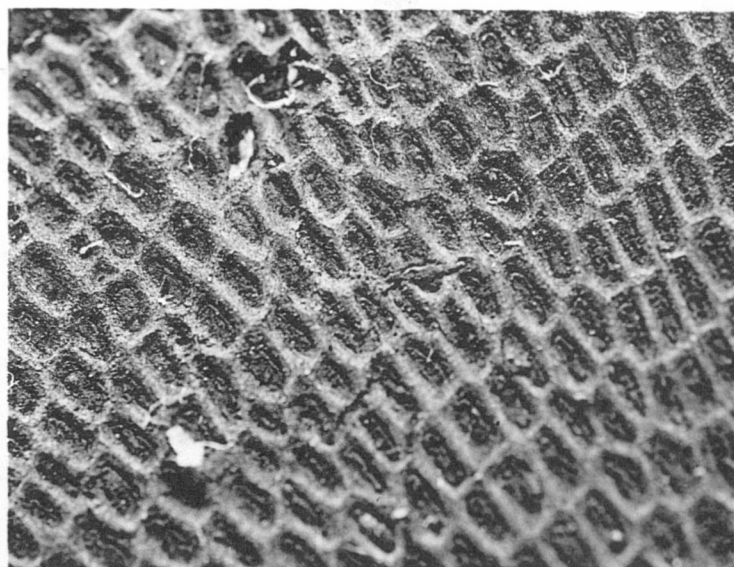


2 x 1



3 x 1

PLANCHE V



2a x 10

*Fenestella dorsonodulosa* nov. sp.



4 x 1

*Fenestella*  
*aff. plebeia*  
 (Mc. Coy).



5 x 1



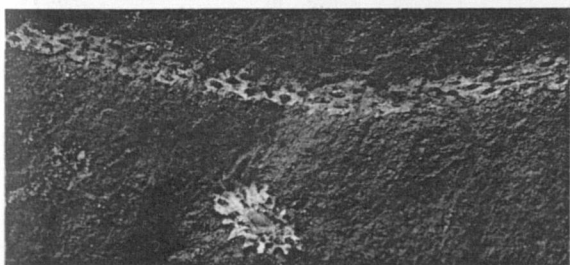
8 x 10



9 x 10



10 x 10



12 x 10

*Rhabdomeson gracile* (Phillips).



11 x 10



13 x 10

*Rhabdomeson rhombiferum* (Phillips).



7 x 1



6 x 10

*Pinnatopora*  
*cf. pulcherrima*  
 (Mc. Coy).

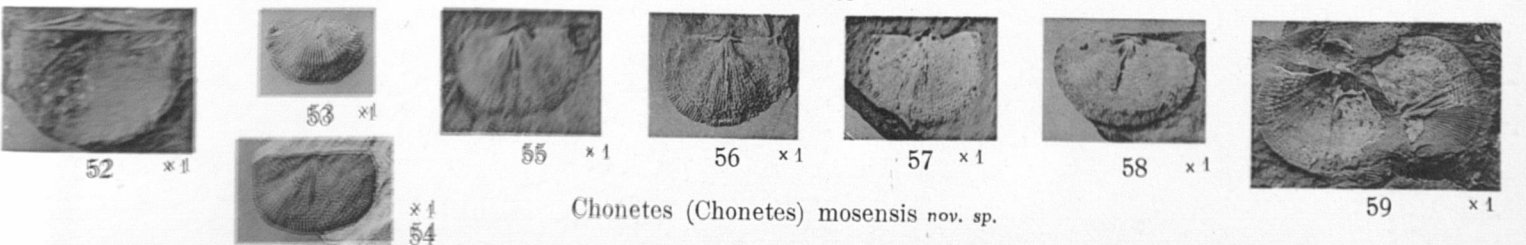
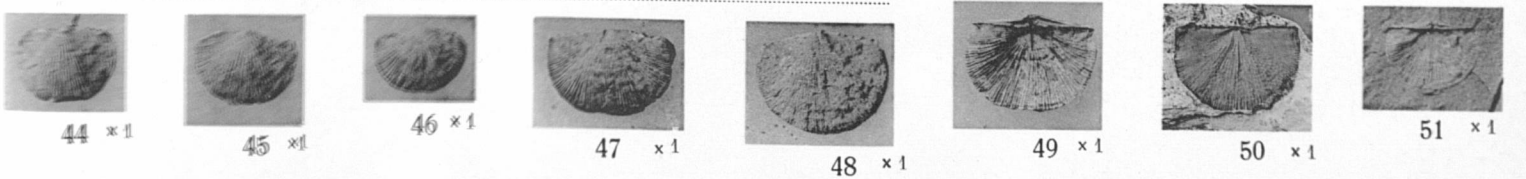
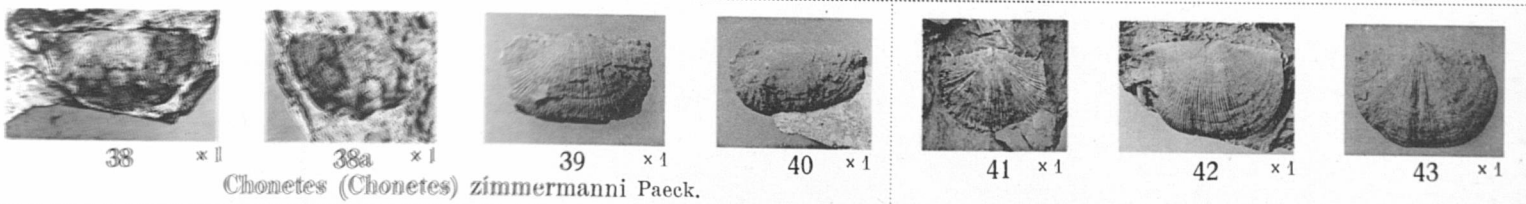
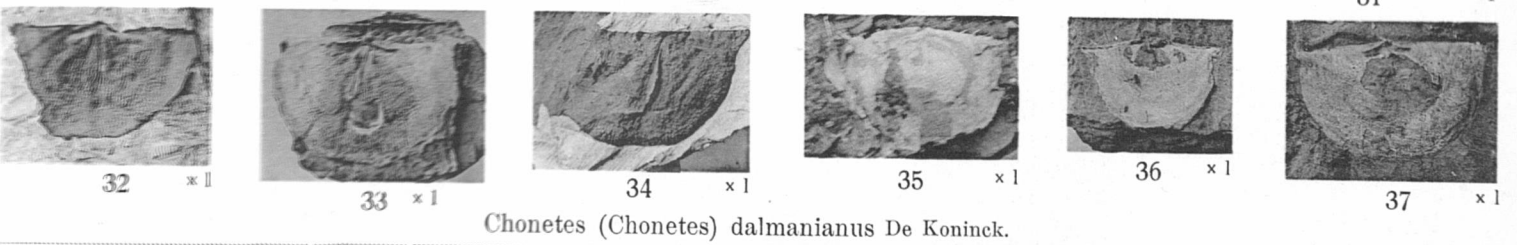
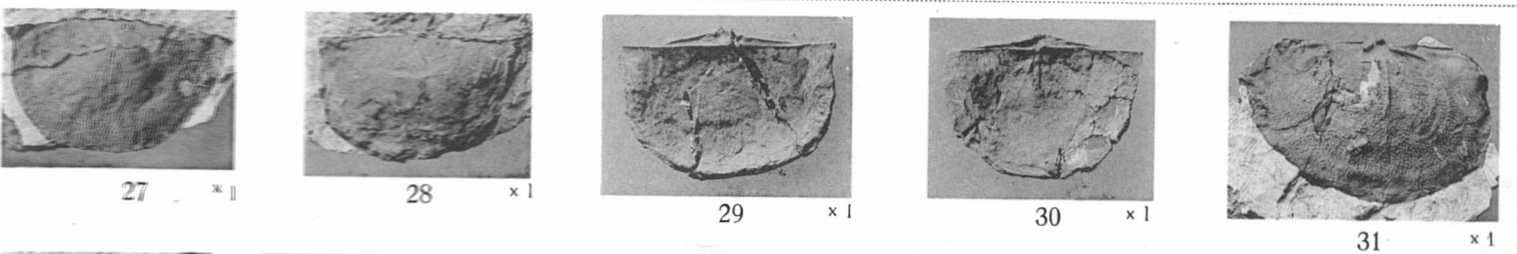
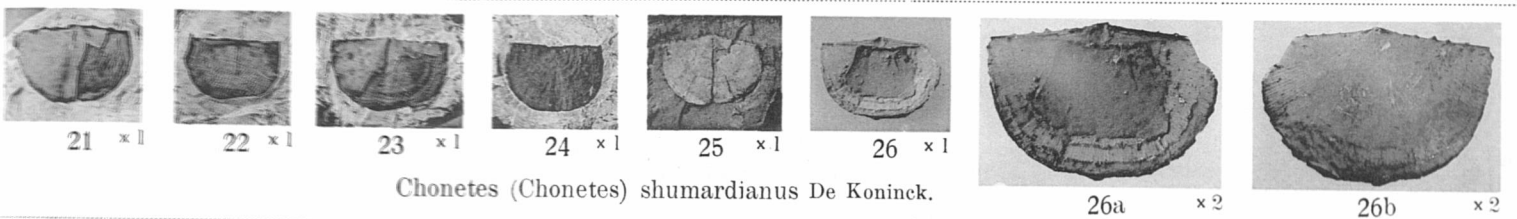
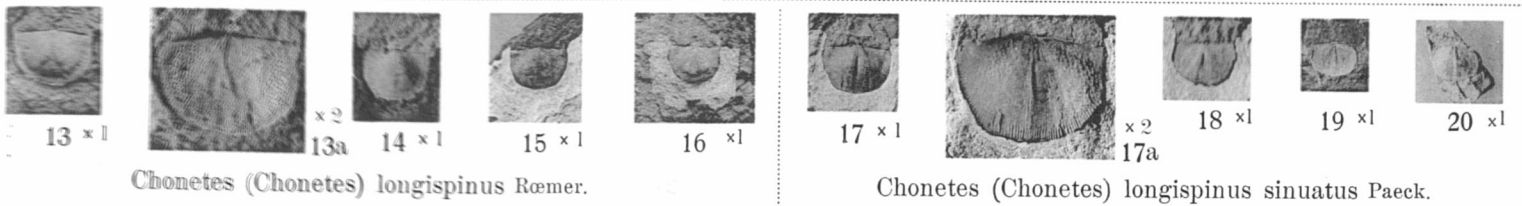
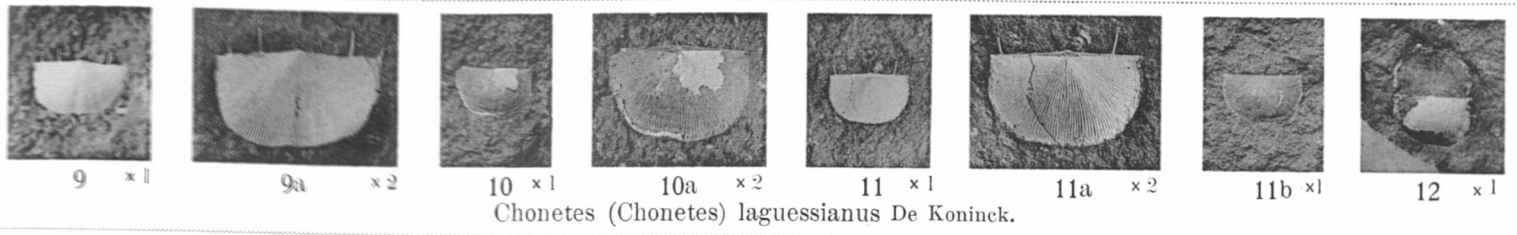
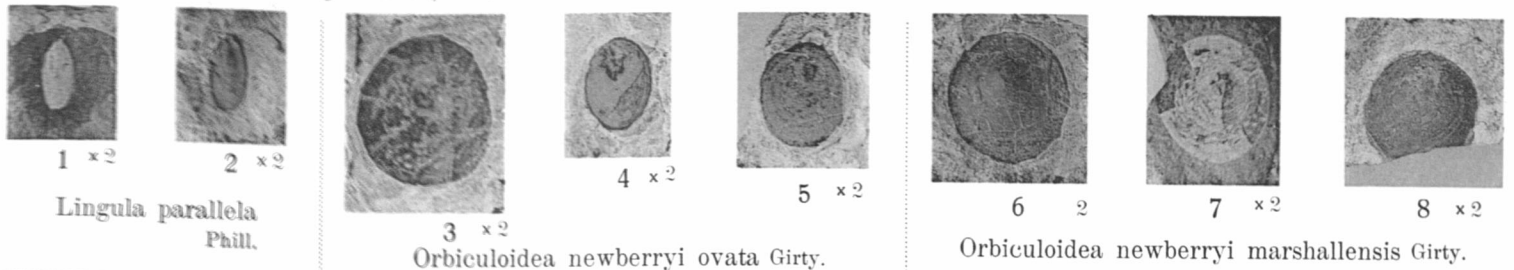


# PLANCHE V

## EXPLICATION DE LA PLANCHE V

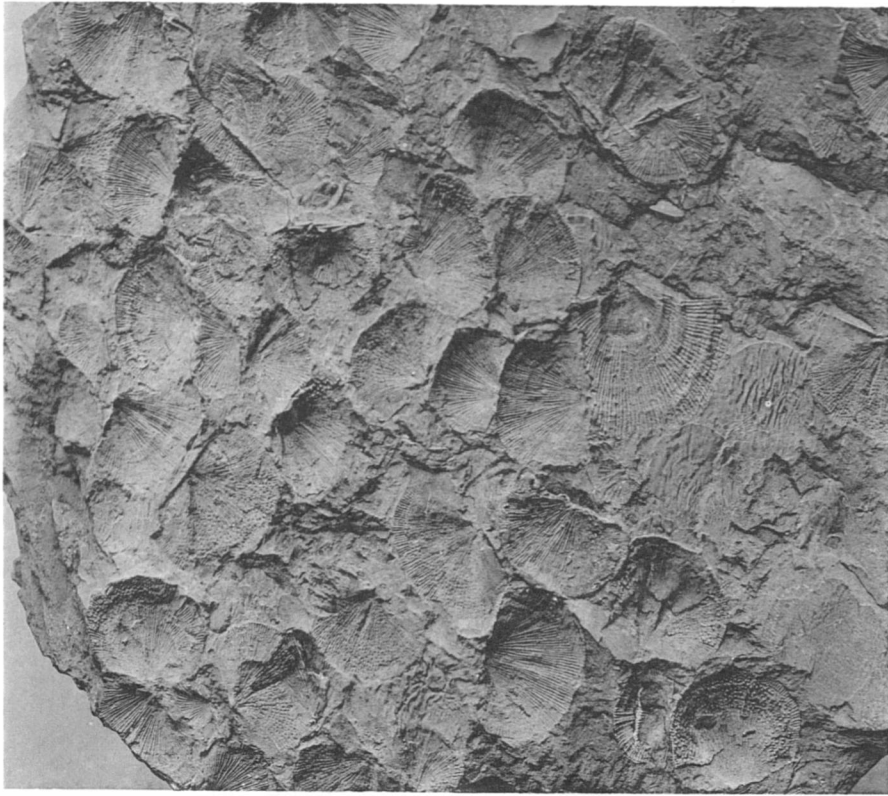
	Pages
FIG. 1 et 2. — <i>Lingula parallela</i> Phillips .....	54
Moules internes montrant la base du muscle pédonculaire, ×2	
1. <i>V3c</i> supérieur, Pl. Bioul 4.	
2. <i>V3c</i> supérieur, Pl. Bioul 17.	
FIG. 3 à 5. — <i>Orbiculoidea newberryi ovata</i> Girty .....	55
3. Valve dorsale, assez aplatie, ×2. <i>V3c</i> supérieur, Pl. Bioul 2.	
4 et 5. Face interne de valves ventrales montrant le canal interne, ×2.	
4. <i>V3c</i> supérieur, Pl. Bioul 5.	
5. <i>V3c</i> supérieur, Pl. Bioul 2.	
FIG. 6 à 8. — <i>Orbiculoidea newberryi marshallensis</i> Girty .....	56
Valves dorsales, ×2.	
<i>V3c</i> supérieur, Pl. Bioul 2.	
FIG. 9 à 12. — <i>Chonetes (Chonetes) laquessianus</i> De Koninck .....	59
9. Valve ventrale, épines, ×1.	
9a. La même, ×2. <i>V3c</i> supérieur, Pl. Bioul 2.	
10. Valve dorsale avec area ventrale, ×1.	
10a. La même, ×2. <i>V3c</i> supérieur, Pl. Bioul 2.	
11. Valve dorsale avec area ventrale, ×1.	
11a. La même, épines et area ventrale, ×2.	
11b. Contre-empreinte de 11. <i>V3c</i> supérieur, Pl. Bioul 2.	
12. Exemple bivalve, ×1. <i>V3c</i> supérieur, Pl. Bioul 2.	
FIG. 13 à 16. — <i>Chonetes (Chonetes) longispinus</i> Roemer .....	61
13. Moule interne de valve ventrale, ×1.	
13a. Le même, ×2. <i>V3c</i> supérieur, Pl. Bioul 4.	
14. Valve ventrale, ×1. <i>V3c</i> supérieur, Pl. Bioul 4.	
15. Valve ventrale, ×1. <i>V3c</i> inférieur, Pl. Bioul 1.	
16. Valve ventrale, ×1. <i>V3c</i> supérieur, Pl. Bioul 4.	
FIG. 17 à 20. — <i>Chonetes (Chonetes) longispinus sinuatus</i> Paeckelmann .....	61
17. Valve ventrale, moule interne, ×1.	
17a. La même, ×2.	
18. Valve ventrale, ×1.	
19. Valve dorsale, face interne, ×1.	
20. Valve dorsale, face interne, ×1.	
17 à 20. <i>V3c</i> supérieur, Pl. Bioul 4.	

- FIG. 21 à 26. — *Chonetes (Chonetes) shumardianus* De Koninck ..... 62
21. Valve ventrale,  $\times 1$ .  
 22. Valve dorsale,  $\times 1$ .  
 23. Valve ventrale,  $\times 1$ .  
 24. Valve dorsale,  $\times 1$ .  
 25. Valve ventrale,  $\times 1$ .  
 26. Individu complet, vu par la face dorsale.  
 26a. Le même,  $\times 2$ .  
 26b. Le même, valve ventrale,  $\times 2$ .  
 21 à 26. *V3c* inférieur, Pl. Yvoir 2657.
- FIG. 27 à 37. — *Chonetes (Chonetes) dalmanianus* De Koninck ..... 63
- 27 et 28. Valves ventrales,  $\times 1$ .  
*V3c* inférieur, Pl. Bioul 1.  
 29 et 30. Echantillons complets,  $\times 1$ .  
*V3c* inférieur, Pl. Bioul 2.  
 31. Face interne de valve dorsale montrant l'ornementation,  $\times 1$ .  
*V3c* inférieur, Pl. Bioul 1.  
 32. Face interne de valve ventrale,  $\times 1$ .  
*V3c* inférieur, Pl. Bioul 1.  
 33 et 34. Faces internes de valves dorsales,  $\times 1$ .  
*V3c* inférieur, Pl. Bioul 1.  
 35. Echantillon fragmentaire montrant les épines cardinales sur un reste de valve ventrale et la face interne de la valve dorsale,  $\times 1$ .  
*V3c* inférieur, Pl. Yvoir 2657.  
 36. Face interne de valve ventrale,  $\times 1$ .  
*V3c* inférieur, Pl. Bioul 2.  
 37. Face interne de valve dorsale,  $\times 1$ .  
*V3c* inférieur, Pl. Bioul 1.
- FIG. 38 à 40. — *Chonetes (Chonetes) zimmermanni* Paeckelmann ..... 63
38. Valve ventrale,  $\times 1$ .  
 38a. Empreinte externe de la même,  $\times 1$ .  
*V3c* supérieur, Pl. Bioul 17.  
 39. Valve ventrale,  $\times 1$ .  
*V3c* inférieur, Pl. Bioul 2.  
 40. Valve ventrale,  $\times 1$ .  
*V3c* inférieur, Pl. Bioul 1.
- FIG. 41 à 59. — *Chonetes (Chonetes) mosensis* nov. sp. .... 64
- 41 et 42. Valves ventrales,  $\times 1$ .  
*V3c* inférieur, Pl. Bioul 1.  
 43 à 49. Valves ventrales,  $\times 1$ .  
*V3c* inférieur, Pl. Yvoir 2657.  
 50. Face interne de valve dorsale,  $\times 1$ .  
*V3c* inférieur, Pl. Bioul 2.  
 51. Individu complet, vu par la valve dorsale et montrant l'area,  $\times 1$ .  
*V3c* inférieur, Pl. Bioul 1.  
 52. Individu complet, valve dorsale, area,  $\times 1$ .  
*V3c* inférieur, Pl. Bioul 2.  
 53. Individu complet, valve dorsale, area,  $\times 1$ .  
*V3c* inférieur, Pl. Yvoir 2657.  
 54 et 55. Faces internes de valves dorsales,  $\times 1$ .  
*V3c* inférieur, Pl. Bioul 1.  
 56. Face interne de valve dorsale,  $\times 1$ .  
*V3c* inférieur, Pl. Bioul 2.  
 57 et 58. Faces internes de valves dorsales,  $\times 1$ .  
*V3c* inférieur, Pl. Bioul 1.  
 59. Faces internes de valve ventrale et de valve dorsale,  $\times 1$ .  
*V3c* inférieur, Pl. Bioul 1.
-



## EXPLICATION DE LA PLANCHE VI

	Pages
FIG. 1 et 2. — <i>Chonetes (Chonetes) mosensis</i> nov. sp. ....	64
1. Plaque couverte de nombreux spécimens juxtaposés, ×1.	
2. Petite plaque avec divers spécimens, ×1.	
1 et 2. <i>V3c</i> inférieur, Pl. Bioul 1.	
FIG. 3 et 4. — <i>Chonetes (Semenewia) concentricus tornquisti</i> Paeckelmann...	65
3. Valve ventrale, ×5.	
<i>V3c</i> supérieur, Pl. Bioul 2.	
4. Valve ventrale, empreinte externe, ×5.	
<i>V3c</i> supérieur, Pl. Bioul 4.	
FIG. 5 à 10. — <i>Chonetes (Plicochonetes) crassistrius minimus</i> Paeckelmann...	66
5. Moule interne de valve ventrale, ×1.	
5a. Empreinte externe de la même, ×1.	
<i>V3c</i> supérieur, Pl. Bioul 4.	
6. Valve ventrale, ×1.	
6a. La même, ×5.	
<i>V3c</i> supérieur, Pl. Bioul 4.	
7. Valve ventrale, face interne, ×1.	
<i>V3c</i> supérieur, Pl. Bioul 4.	
8. Valve dorsale, moule interne, ×1.	
8a. La même, face interne, ×1.	
8b. La même, ×5.	
<i>V3c</i> supérieur, Pl. Bioul 4.	
9 et 10. Valves ventrales, ×1.	
<i>V3c</i> supérieur, Pl. Bioul 4.	
FIG. 11. — <i>Productus (Linoproductus) corrugatus</i> Mac Coy .....	68
Grande valve écrasée, ×1.	
<i>V3c</i> inférieur, Pl. Yvoir 2657.	
FIG. 12 à 20. — <i>Productus (Dictyoclostus) muir-woodi</i> Paeckelmann .....	69
12. Grande valve, ×1.	
<i>V3c</i> inférieur, Pl. Bioul 1.	
13. Face interne de grande valve, ×1.	
<i>V3c</i> inférieur, Pl. Bioul 1.	
14 et 15. Grandes valves, ×1.	
<i>V3c</i> inférieur, Pl. Bioul 1.	
16. Face interne de petite valve, ×1.	
<i>V3c</i> inférieur, Pl. Bioul 1.	
17. Face interne de petite valve, ×1.	
<i>V3c</i> inférieur, Pl. Bioul 2.	
18. Grande valve, ×1.	
<i>V3c</i> inférieur, Pl. Bioul 1.	
19. Face interne de petite valve, ×1.	
19a. Moule interne de la même, ×1.	
<i>V3c</i> inférieur, Pl. Bioul 5.	
20. Face externe de petite valve, ×1.	
20a. Moule interne de la même, ×1.	
<i>V3c</i> inférieur, Pl. Bioul 1.	
FIG. 21 à 23. — <i>Productus (Dictyoclostus) pugilis</i> (Phillips) .....	70
21. Partie frontale de grande valve, ×1.	
<i>V3c</i> inférieur, Pl. Bioul 16.	
22. Disque viscéral de grande valve, ×1.	
<i>V3c</i> inférieur, Pl. Bioul 2.	
23. Partie frontale de grande valve, ×1.	
<i>V3c</i> inférieur, Pl. Bioul 1.	

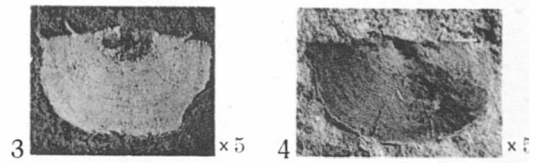


1 x 1



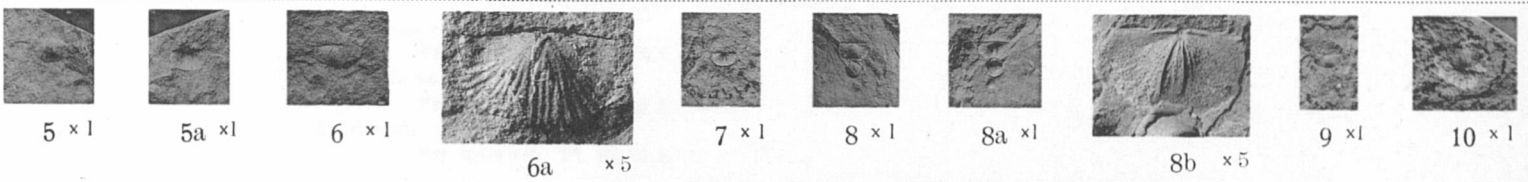
2 x 1

*Chonetes (Chonetes) mosensis* nov. sp.



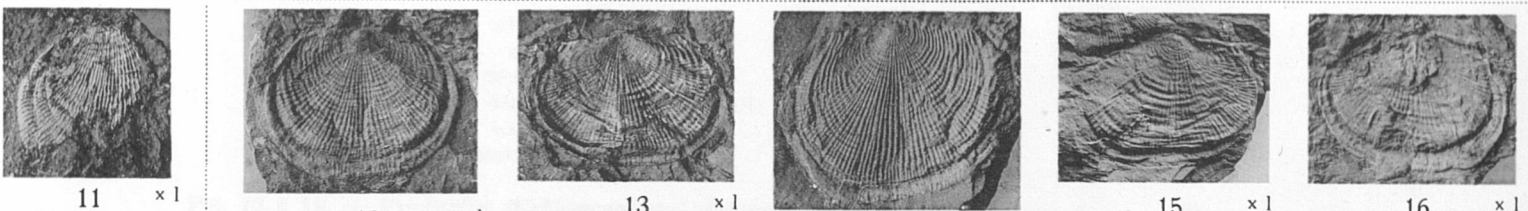
3 x 5 4 x 5

*Chonetes (Semenewia) concentricus tornquisti* Paeck.



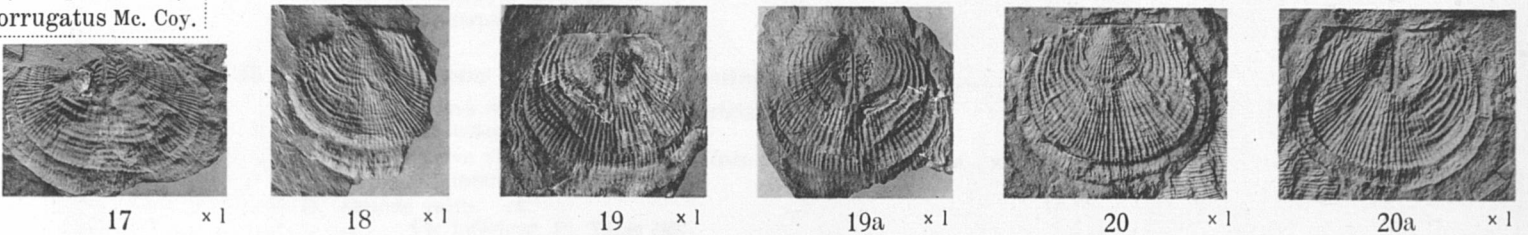
5 x 1 5a x 1 6 x 1 6a x 5 7 x 1 8 x 1 8a x 1 8b x 5 9 x 1 10 x 1

*Chonetes (Plicochonetes) crassistrius minimus* Paeck.



11 x 1 12 x 1 13 x 1 14 x 1 15 x 1 16 x 1

*Productus (Linoproductus) corrugatus* Mc. Coy.

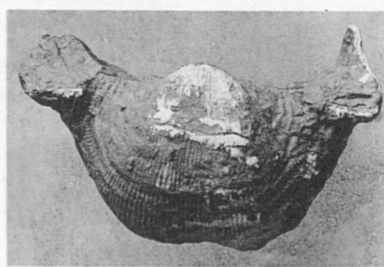


17 x 1 18 x 1 19 x 1 19a x 1 20 x 1 20a x 1

*Productus (Dictyoclostus) muir-woodi* Paeck.



21 x 1



22 x 1

*Productus (Dictyoclostus) pugilis* Phill.



23 x 1

# PLANCHE VII

## EXPLICATION DE LA PLANCHE VII

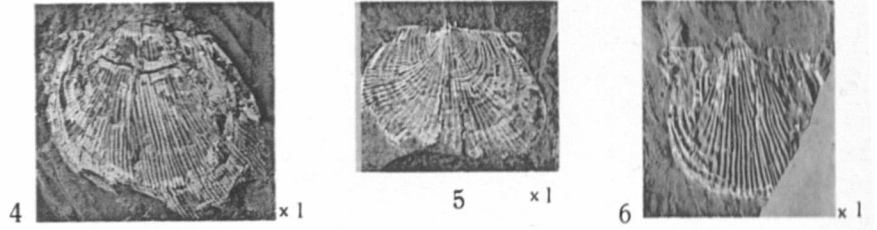
	Pages
FIG. 1 à 3. — <i>Productus (Dictyoclostus) cf. sulcatus</i> Sowerby .....	70
Grandes valves, $\times 1$ .	
V3c inférieur, Pl. Bioul 1.	
FIG. 4 à 6. — <i>Productus (Thomasina) aff. margaritaceus</i> Phillips .....	72
4. Grande valve aplatie, $\times 1$ .	
V3c inférieur, Pl. Bioul 2.	
5. Petite valve, $\times 1$ .	
V3c inférieur, Pl. Bioul 5.	
6. Grande valve aplatie, $\times 1$ .	
V3c inférieur, Pl. Bioul 1.	
FIG. 7 à 11. — <i>Productus (Buxtonia) scabriculus</i> Martin .....	71
7. Petite valve, $\times 1$ .	
8. Grande valve, $\times 1$ .	
9. Petite valve, moule interne, $\times 1$ .	
10. Grande valve avec épines enroulées, $\times 1$ .	
11. Petite valve, $\times 1$ .	
7 à 11. V3c inférieur, Pl. Bioul 1.	
FIG. 12 à 14. — <i>Productus (Echinocanchus) defensus</i> Thomas .....	73
Grandes valves montrant l'ornementation, $\times 1$ .	
12. V3c inférieur, Pl. Bioul 16.	
13 et 14. V3c inférieur, Pl. Bioul 2.	
FIG. 15 à 21. — <i>Productus (Eomarginifera) tissingtonensis</i> Sibly .....	74
15. Grande valve montrant la pointe marginale, $\times 1$ .	
V3c inférieur, Pl. Bioul 2.	
16. Grande valve montrant deux épines caractéristiques du genre, $\times 1$ .	
V3c inférieur, Pl. Yvoir 2657.	
17. Grande valve, $\times 1$ .	
V3c inférieur, Pl. Yvoir 2657.	
18. Appareils internes de grande valve, $\times 2$ .	
V3c inférieur, Pl. Bioul 1.	
19. Appareils internes de petite valve, $\times 2$ .	
V3c inférieur, Pl. Bioul 1.	
20. Grande valve, $\times 1$ .	
V3c inférieur, Pl. Bioul 2.	
21. Appareils internes de la grande valve, $\times 1$ .	
V3c inférieur, Pl. Bioul 1.	

FIG. 22 à 25. — <i>Productus (Eomarginifera) setosus</i> Phillips .....	74
Grandes valves, ×1.	
22. <i>V3c</i> inférieur, Pl. Yvoir 2657.	
23. <i>V3c</i> inférieur, Pl. Bioul 2.	
24 et 25. <i>V3c</i> inférieur, Pl. Bioul 1.	
FIG. 26 à 28. — <i>Productus (Eomarginifera) sudeticus</i> Paeckelmann .....	75
Grandes valves, ×1.	
<i>V3c</i> inférieur, Pl. Yvoir 2657.	
FIG. 29 à 31. — <i>Productus (Eomarginifera) frechi</i> Paeckelmann .....	76
29. Petite valve, ×1.	
<i>V3c</i> supérieur, Pl. Bioul 4.	
30. Grande valve, ×1.	
<i>V3c</i> supérieur, Pl. Bioul 4.	
31. Grande valve, ×1.	
31a. Contre-empreinte de la même, ×1.	
<i>V3c</i> supérieur, Pl. Bioul 17.	
FIG. 32 à 34. — <i>Productus (Eomarginifera) frechi peracutus</i> nov. var. ....	77
32. Grande et petite valves, ×1.	
<i>V3c</i> supérieur, Pl. Bioul 4.	
33 et 33a. Grande valve, empreinte et contre-empreinte, ×1.	
<i>V3c</i> supérieur, Pl. Bioul 4.	
34. Grande valve, ×1.	
<i>V3c</i> supérieur, Pl. Bioul 4.	
FIG. 35 et 36. — <i>Productus (Krotovia) spinulosus</i> Sowerby .....	78
Grandes valves, ×2.	
<i>V3c</i> supérieur, Pl. Bioul 16.	



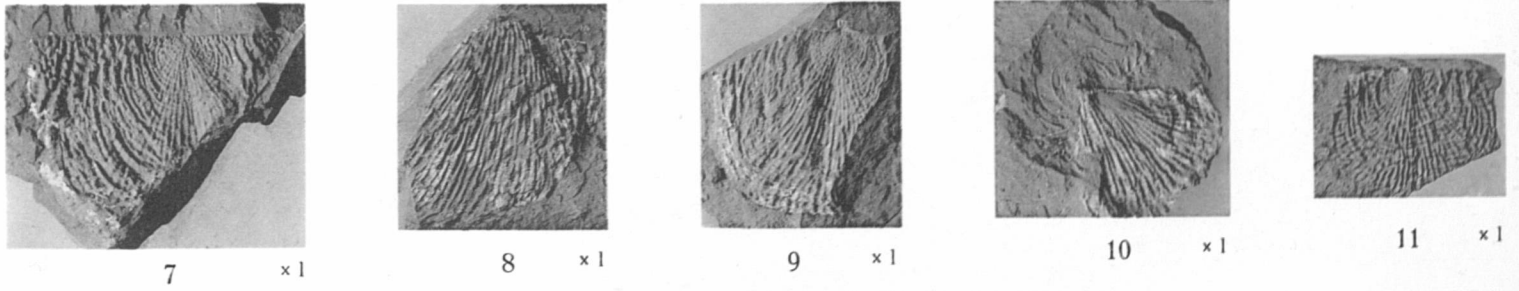
1 x 1      2 x 1      3 x 1

*Productus (Dictyoclostus) cf. sulcatus* Sow.



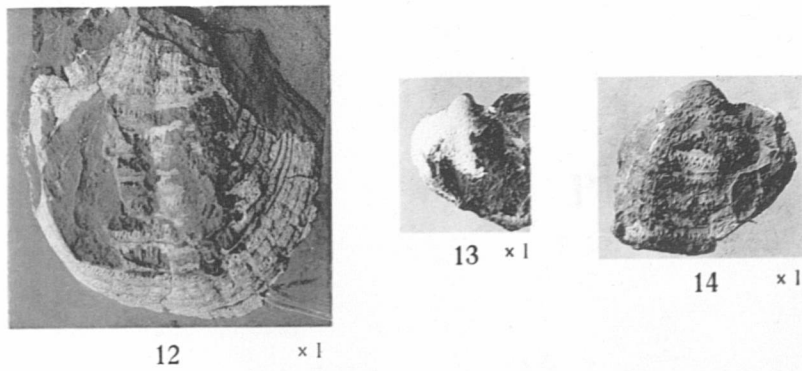
4 x 1      5 x 1      6 x 1

*Productus (Thomasina) aff. margaritaceus* Phill.



7 x 1      8 x 1      9 x 1      10 x 1      11 x 1

*Productus (Buxtonia) scabriculus* Martin.

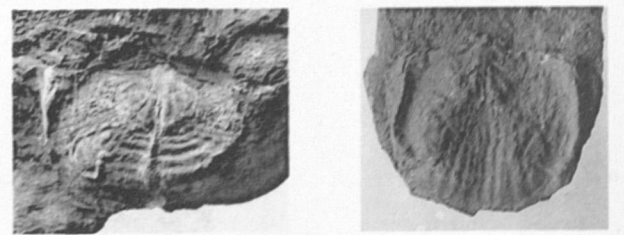


12 x 1      13 x 1      14 x 1

*Productus (Echinoconchus) defensus* (Thomas).

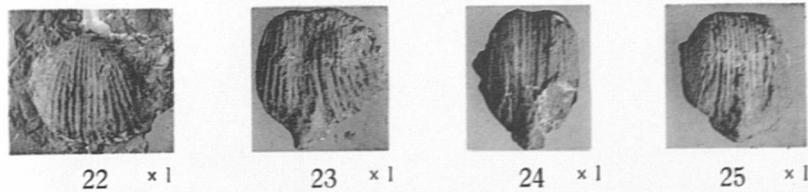


15 x 1      16 x 1      17 x 1



18 x 2      19 x 2

*Productus (Eomarginifera) tissingtonensis* Sibly.



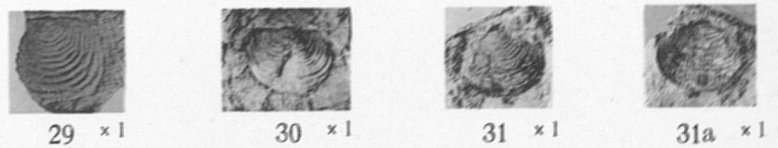
22 x 1      23 x 1      24 x 1      25 x 1

*Productus (Eomarginifera) setosus* Pill.



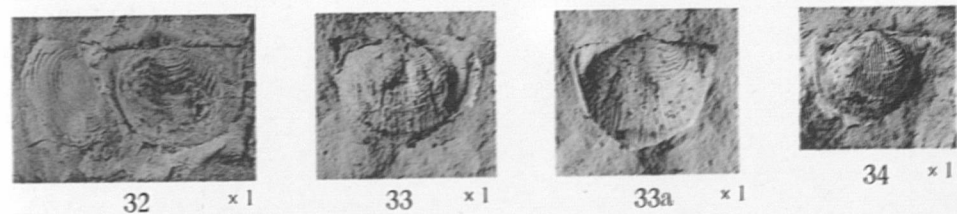
26 x 1      27 x 1      28 x 1

*Productus (Eomarginifera) sudeticus* Paeck.



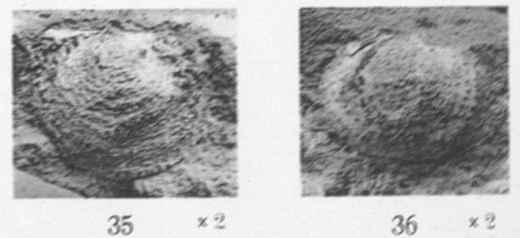
29 x 1      30 x 1      31 x 1      31a x 1

*Productus (Eomarginifera) frechi* Paeck.



32 x 1      33 x 1      33a x 1      34 x 1

*Productus (Eomarginifera) frechi peracutus* nov. var.



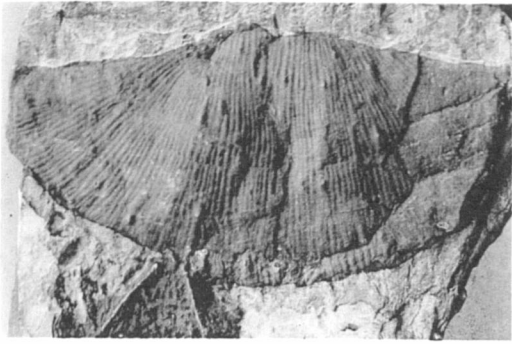
35 x 2      36 x 2

*Productus (Krotovia) spinulosus* Sow.

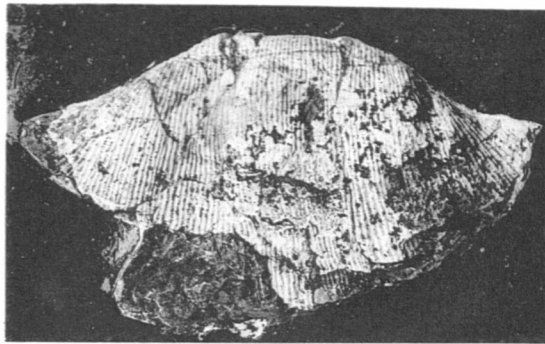


## EXPLICATION DE LA PLANCHE VIII

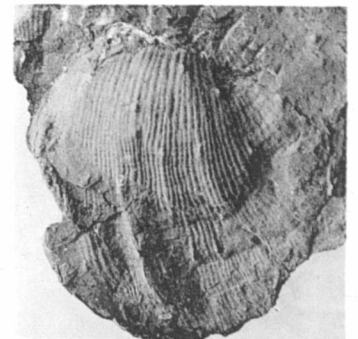
	Pages
FIG. 1 et 2. — <i>Productus (Gigantella) latissimus</i> Sowerby .....	80
1. Grande valve, deux épines conservées au bord frontal, ×1.	
2. Grande valve, test plissé, ×1.	
1 et 2. <i>V3c</i> inférieur, Pl. Yvoir 2657.	
FIG. 3 à 5. — <i>Productus (Gigantella) latissimus priscus</i> (Sarytcheff) .....	81
3. Grande valve, épines conservées dans le sédiment incrustant la moitié gauche du bord frontal, ×1. <i>V3c</i> inférieur, Pl. Bioul 1.	
4. Grande valve, montrant en partie le test et en partie le moule interne, ×1. <i>V3c</i> inférieur, Pl. Yvoir 2657.	
5. Jeune individu, ×1. <i>V3c</i> inférieur, Pl. Yvoir 2657.	
FIG. 6 et 7. — <i>Productus (Gigantella) latissimus complicatus</i> Bisat .....	82
Spécimens fragmentaires de grande valve, ×1. <i>V3c</i> inférieur, Pl. Yvoir 2657.	
FIG. 8. — <i>Productus (Gigantella) bisati</i> Paeckelmann .....	82
Grande valve incomplète, ×1. <i>V3c</i> inférieur, Pl. Yvoir 2657.	
FIG. 9 à 16. — <i>Leiorhynchus carboniferus polypleurus</i> Girty .....	83
9 à 14. Valves ventrales, ×1. <i>V3c</i> supérieur, Pl. Bioul 2.	
15. Moule interne d'un spécimen complet montrant spécialement l'impression du septum médian de la valve dorsale, ×3. <i>V3c</i> supérieur, Pl. Bioul 4.	
16. Moule interne d'un autre spécimen complet montrant spécialement le champ musculaire de la valve ventrale, ×3. <i>V3c</i> supérieur, Pl. Bioul 4.	
FIG. 17 à 19. — <i>Spirifer bisulcatus</i> Sowerby .....	88
Valves ventrales montrant les divisions des plis du sinus, ×1. <i>V3c</i> inférieur, Pl. Yvoir 2657.	
FIG. 20 à 22. — <i>Spirifer bisulcatus oystermouthensis</i> Vaughan .....	91
20 et 21. Valves ventrales, ×1.	
22. Valve dorsale, ×1.	
20 à 22. <i>V3c</i> inférieur, Pl. Yvoir 2657.	



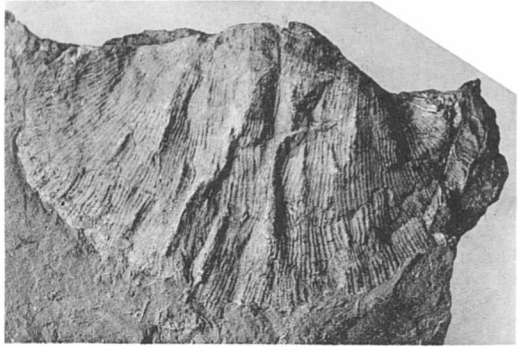
1 x 1



3 x 1

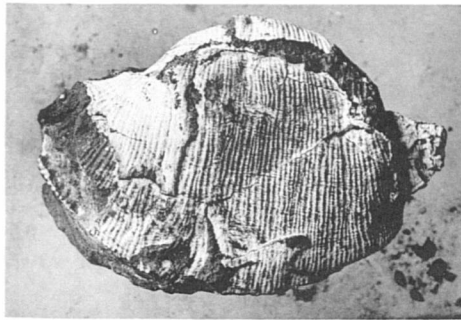


6 x 1

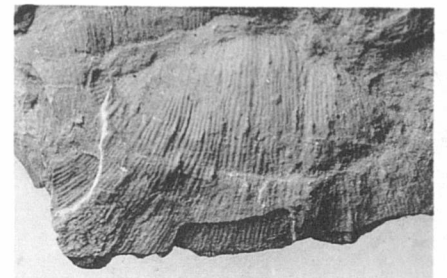


2 x 1

*Productus (Gigantella) latissimus*  
Sow.

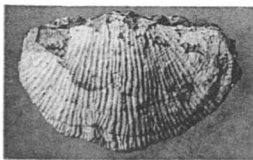


4 x 1



7 x 1

*Productus (Gigantella) latissimus*  
*complicatus* (Paeck.).



5 x 1

*Productus (Gigantella)*  
*latissimus priscus* (Sar.).



8 x 1

*Productus (Gigantella) bisati* Paeck.



13 x 1



x 3

15



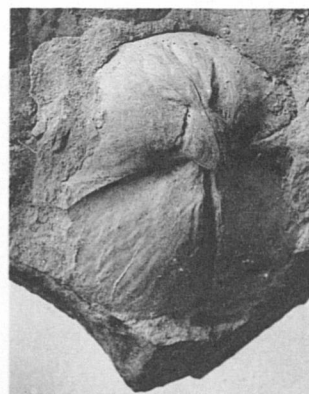
17 x 1



9 x 1



10 x 1



16 x 3



14 x 1



11 x 1

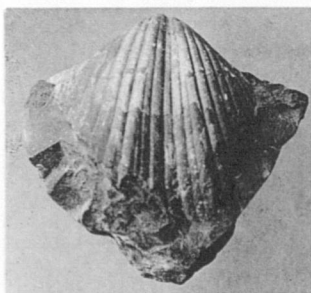


12 x 1

*Leiorhynchus carboniferus polypleurus* Girty.



18 x 1

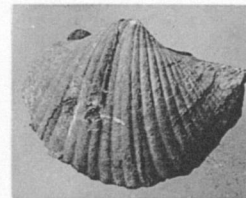


19 x 1

*Spirifer bisulcatus* Sow.



20 x 1



21 x 1



22 x 1

*Spirifer bisulcatus oystermouthensis* Vaughan.

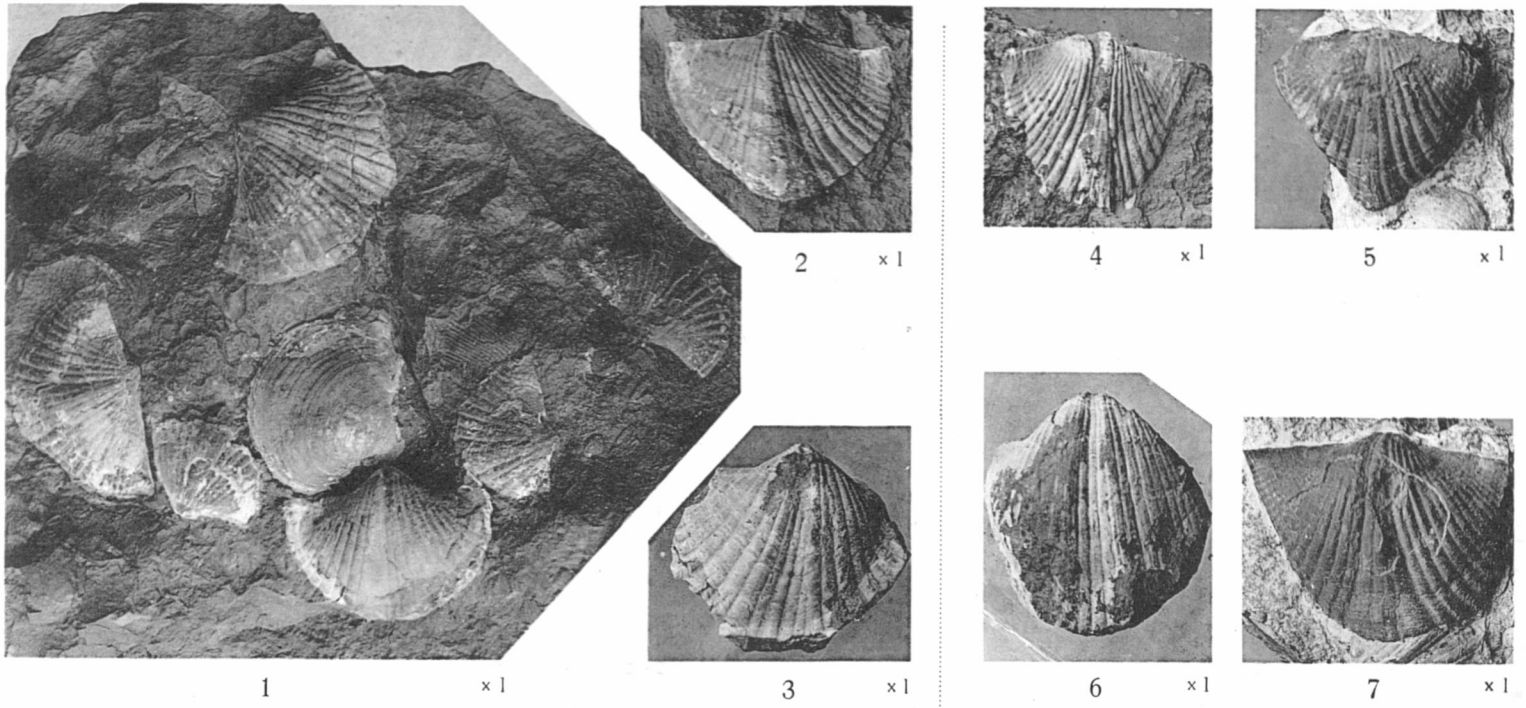
# PLANCHE IX

## EXPLICATION DE LA PLANCHE IX

Pages.

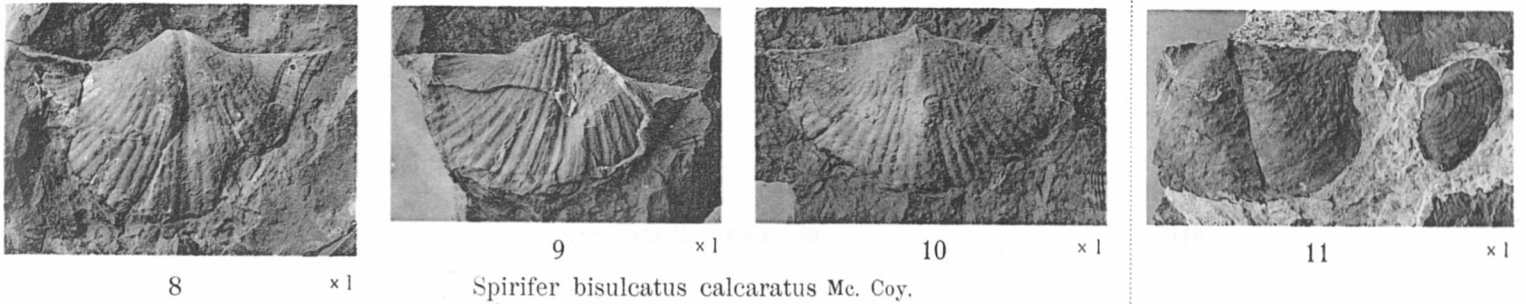
- FIG. 1 à 3. — *Spirifer bisulcatus oystermouthensis* Vaughan ..... 91
1. Plaque portant plusieurs échantillons de valves ventrale et dorsale, ainsi qu'un *Phricodothyris tripustulosa* nov. sp.,  $\times 1$ .
  2. Valve dorsale détachée du même bloc,  $\times 1$ .
  - 1 et 2. *V3c* inférieur, Pl. Yvoir 2657.
  3. Valve ventrale,  $\times 1$ .  
*V3c* inférieur, Pl. Bioul 18.
- FIG. 4 à 7. — *Spirifer bisulcatus trigonaliformis* nov. var. .... 93
- 4, 5, 7. Valves dorsales,  $\times 1$ .
  6. Valve ventrale,  $\times 1$ .  
*V3c* inférieur, Pl. Yvoir 2657.
- FIG. 8 à 10. — *Spirifer bisulcatus calcaratus* Mac Coy ..... 92
- 8 et 9. Valves ventrales, montrant leurs extrémités cardinales pointues,  $\times 1$ .
  8. *V3c* inférieur, Pl. Yvoir 2657.
  9. *V3c* inférieur, Pl. Bioul 1.
  10. Valve dorsale,  $\times 1$ .  
*V3c* inférieur, Pl. Bioul 1.
- FIG. 11 à 15. — *Phricodothyris tripustulosa* nov. sp. .... 95
11. Valve ventrale,  $\times 1$  et *Chonetes dalmanianus* DE KON.,  $\times 1$ .  
*V3c* inférieur, Pl. Bioul 1.
  - 12 et 13. Valves ventrales, test partiellement enlevé,  $\times 1$ .  
*V3c* inférieur, Pl. Bioul 1.
  14. Valve ventrale,  $\times 1$ .  
*V3c* inférieur, Pl. Bioul 2.
  15. Valve ventrale,  $\times 1$ .  
*V3c* inférieur, Pl. Yvoir 2657.
- FIG. 16 à 18. — *Phricodothyris monopustulosa* nov. sp. .... 97
- 16 et 18. Valves ventrales,  $\times 1$ .
  17. Empreinte externe d'un autre individu,  $\times 1$ .  
*V3c* inférieur, Pl. Yvoir 2657.
- FIG. 19 à 20. — *Phricodothyris georgei* nov. sp. .... 98
19. Valve ventrale,  $\times 1$ .
  - 19a. Empreinte externe de la même,  $\times 1$ .
  20. Partie de valve ventrale d'un autre individu montrant l'ornementation,  $\times 10$ .  
*V3c* supérieur, Pl. Bioul 4.

	Pages.
FIG. 21 à 23. — <i>Crurithyris amoena</i> George .....	100
21. Moule interne d'un individu complet ouvert, ×1.	
22. Moule interne de valve dorsale, ×1.	
21 et 22. <i>V3c</i> supérieur, Pl. Bioul 17.	
23. Moules internes de deux valves dorsales plates, montrant les traces des plaques crurales et un moule interne de valve ventrale bombée, ×1. <i>V3c</i> supérieur, Pl. Bioul 4.	
FIG. 24 à 29. — <i>Martinia</i> aff. <i>glabra</i> (Martin) .....	103
24 à 27. Moules internes de valve ventrale montrant les impressions muscu- laires et vasculaires (27 montrant aussi les impressions ova- riennes), ×1.	
<i>V3c</i> supérieur 24 et 25, Pl. Bioul 5.	
26 et 27, Pl. Bioul 4.	
28 et 29. Moules internes de valve dorsale, ×1.	
<i>V3c</i> supérieur, Pl. Bioul 4.	
FIG. 30 à 32. — Cf. <i>Actinoconchus planosulcatus</i> (Phillips) .....	109
30. Valve ventrale montrant les traces d'une frange au bord marginal, ×1. <i>V3c</i> inférieur, Pl. Yvoir 2657.	
31. Valve ventrale, ×1. <i>V3c</i> inférieur, Pl. Yvoir 2657.	
32. Individu bivalve mais incomplet, vu du côté de la valve dorsale, ×1. <i>V3c</i> inférieur, Pl. Yvoir 2657.	
FIG. 33. — <i>Cleiothyridina</i> aff. <i>globularis</i> (Phillips) .....	106
Valve ventrale, ×1. <i>V3c</i> inférieur, Pl. Bioul 5.	

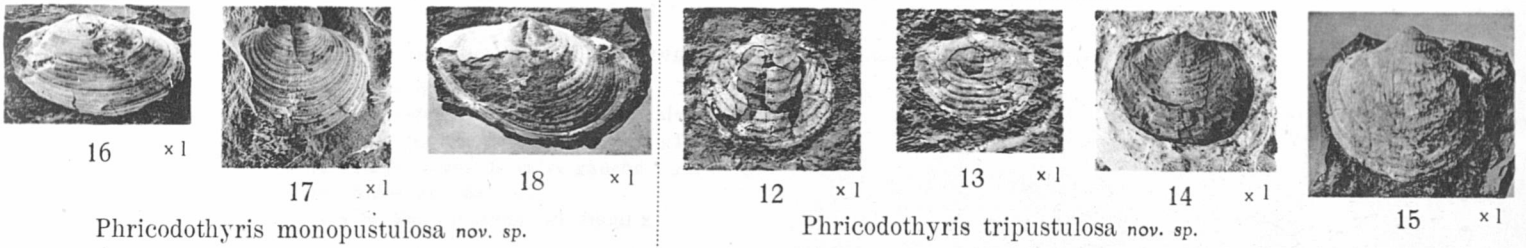


1 x1  
 2 x1  
 3 x1  
 4 x1  
 5 x1  
 6 x1  
 7 x1  
*Spirifer bisulcatus oystermouthensis* Vaughan.

8 x1  
*Spirifer bisulcatus trigonaliformis* nov. var.

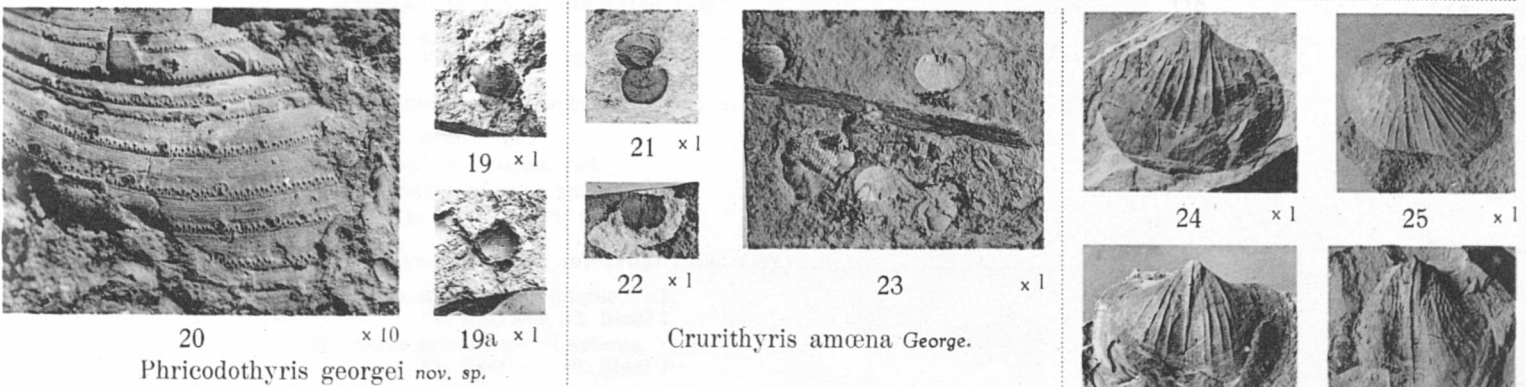


9 x1  
 10 x1  
 11 x1  
 12 x1  
*Spirifer bisulcatus calcaratus* Mc. Coy.



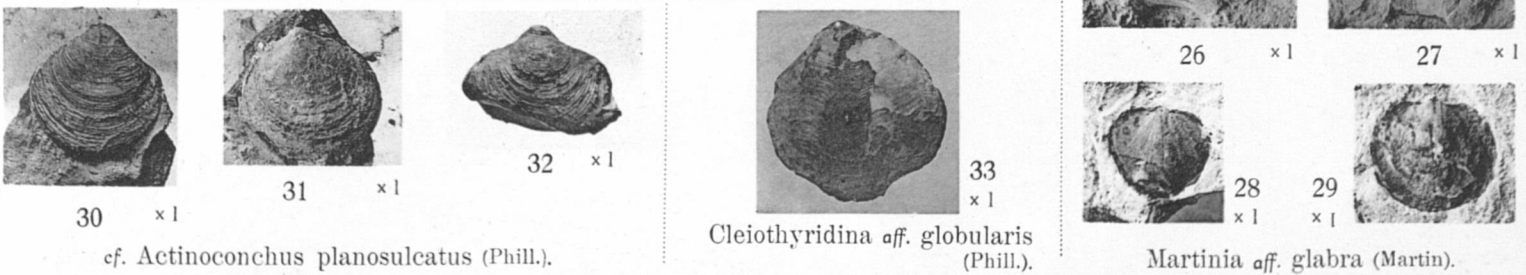
16 x1  
 17 x1  
 18 x1  
*Phricodothyris monopustulosa* nov. sp.

12 x1  
 13 x1  
 14 x1  
 15 x1  
*Phricodothyris tripustulosa* nov. sp.



19 x1  
 19a x1  
 20 x10  
 21 x1  
 22 x1  
*Phricodothyris georgei* nov. sp.

23 x1  
 24 x1  
 25 x1  
 26 x1  
 27 x1  
*Crurithyris amœna* George.



30 x1  
 31 x1  
 32 x1  
*cf. Actinoconchus planosulcatus* (Phill.).

33 x1  
*Cleiothyridina aff. globularis* (Phill.).

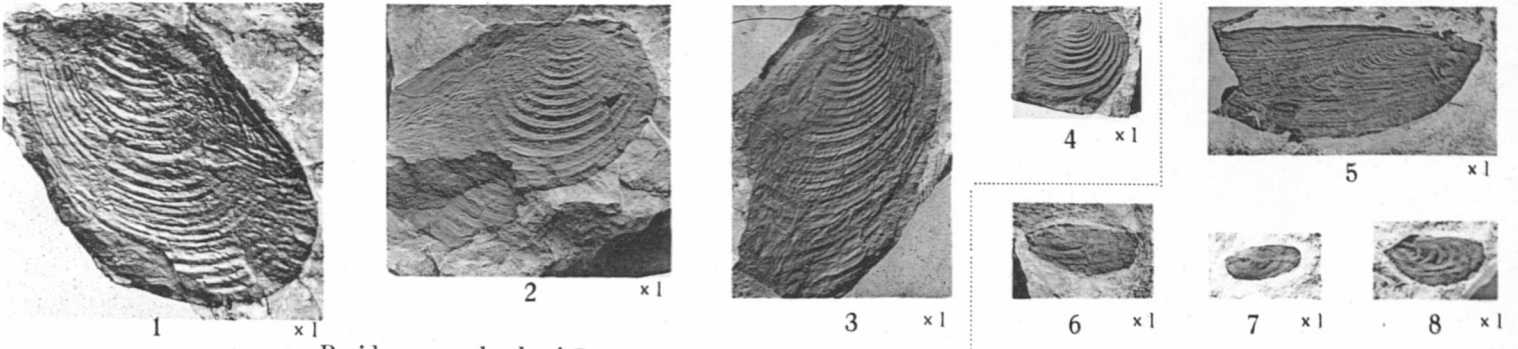
28 x1  
 29 x1  
*Martinia aff. glabra* (Martin).

# PLANCHE X

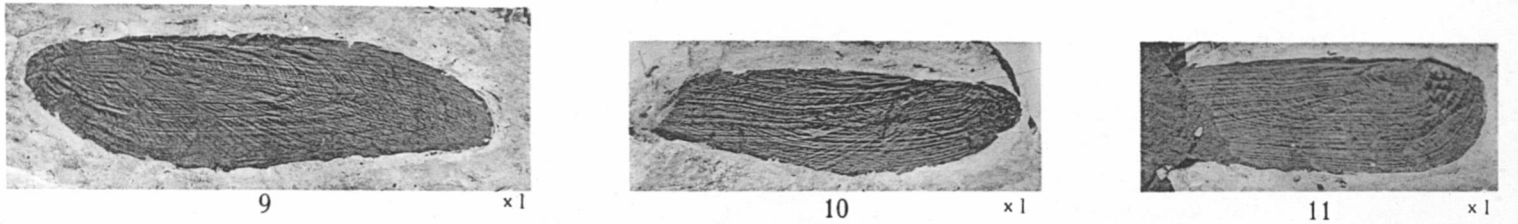
## EXPLICATION DE LA PLANCHE X

	Pages.
FIG. 1 à 4. — <i>Posidonomya becheri</i> Brown .....	111
1. Valve gauche, ×1.	
2, 3, 4. Valves droites, ×1.	
1 à 4. <i>V3c</i> inférieur, Pl. Bioul 1.	
FIG. 5 à 11. — <i>Posidonomya membranacea</i> Mac Coy .....	113
5. Valve droite, ×1.	
<i>V3c</i> supérieur, Pl. Bioul 4.	
6, 7, 8. Valves gauches, ×1.	
<i>V3c</i> supérieur, Pl. Bioul 2.	
9. Moule interne de valve droite, ×1.	
<i>V3c</i> supérieur, Pl. Bioul 2.	
10. Moule interne de valve gauche, ×1.	
<i>V3c</i> supérieur, Pl. Bioul 2.	
11. Valve droite, ×1.	
<i>V3c</i> supérieur, Pl. Bioul 4.	
FIG. 12 et 13. — <i>Posidonomya corrugata</i> R. Ether, jun. ....	116
12. Valves gauches, ×1.	
<i>V3c</i> supérieur, Pl. Bioul 2.	
13. Valve droite et valve gauche, ×1.	
<i>V3c</i> supérieur, Pl. Bioul 2.	
FIG. 14 à 18. — <i>Posidonomya</i> aff. <i>wapanuckensis</i> Girty .....	117
14. Valve droite, ×1.	
15. Individu montrant les deux valves étalées, ×1.	
16. Face interne de valve droite, ×1.	
17. Face interne de valve gauche, ×1.	
18. Valve gauche, ×1.	
14 à 18. <i>V3c</i> supérieur, Pl. Bioul 2.	
FIG. 19. — <i>Actinopteria persulcata</i> (Mac Coy) .....	118
Valve droite, ×1.	
<i>V3c</i> inférieur, Pl. Bioul 1.	
FIG. 20 à 23. — <i>Posidoniella laevis</i> (Brown) .....	120
20. Valve droite, ×1.	
21 et 22. Valves gauches, ×1.	
23. Empreinte de valve gauche, ×1.	
20 à 23. <i>V3c</i> supérieur, Pl. Bioul 2.	
FIG. 24 à 32. — <i>Syncyclonema sowerbyi</i> (Mac Coy) .....	122
24. Valve gauche, face interne, ×1.	
<i>V3c</i> inférieur, Pl. Bioul 1.	
25. Valve gauche, moule externe, ×1.	
<i>V3c</i> inférieur, Pl. Bioul 1.	

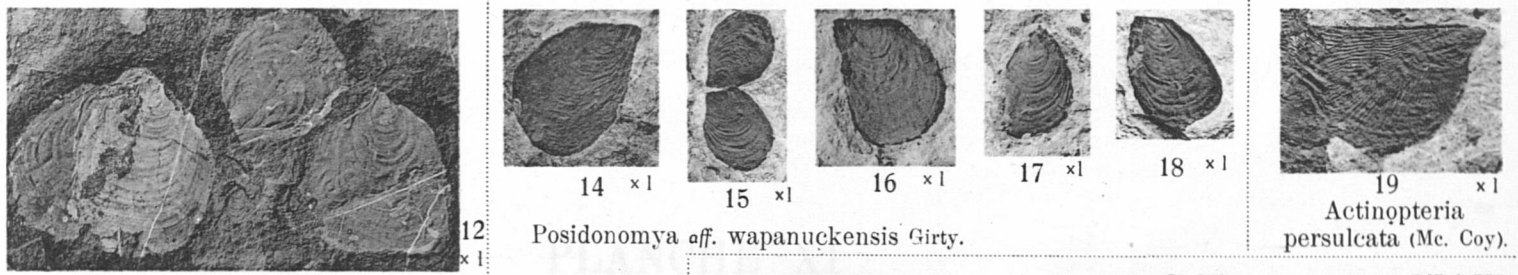
26. Valve gauche, moule externe,  $\times 1$ .  
V3c inférieur, Pl. Bioul 1.
27. Valve droite ridée,  $\times 1$ .  
V3c inférieur, Pl. Bioul 1.
28. Valve droite ridée,  $\times 1$ .  
V3c inférieur, Pl. Bioul 1.
29. Valve gauche, moule externe,  $\times 1$ .  
V3c inférieur, Pl. Bioul 1.
30. Valve droite ridée,  $\times 1$ .  
V3c inférieur, Pl. Bioul 2.
31. Valve gauche, moule interne,  $\times 1$ .  
V3c inférieur, Pl. Bioul 1.
32. Valve gauche, face externe,  $\times 1$ .  
V3c inférieur, Pl. Bioul 2.
- FIG. 33 à 35. — *Pseudamusium ellipticum* (Phillips) ..... 126
33. Valve gauche,  $\times 1$ .  
V3c inférieur, Pl. Bioul 1.
- 34 et 35. Valves droites,  $\times 1$ .  
V3c inférieur, Pl. Bioul 1.
- FIG. 36 à 39. — *Pseudamusium sublobatum* (Phillips) ..... 127
36. Valve droite montrant des traces de bandes colorées,  $\times 1$ .  
V3c inférieur, Pl. Bioul 1.
37. Valve droite, empreinte externe, avec traces de couleur,  $\times 1$ .  
V3c inférieur, Pl. Bioul 1.
38. Valve gauche, avec traces de couleur,  $\times 1$ .  
V3c inférieur, Pl. Yvoir 2657.
39. Échantillon montrant les deux valves étalées,  $\times 1$ .  
V3c inférieur, Pl. Yvoir 2657.
- FIG. 40 à 44. — *Aviculopecten interstitialis* (Phillips) ..... 128
40. Valve gauche, empreinte externe,  $\times 1$ .  
V3c inférieur, Pl. Bioul 2.
41. Valve gauche, empreinte externe,  $\times 1$ .  
V3c inférieur, Pl. Bioul 1.
42. Valve droite, empreinte externe,  $\times 1$ .  
V3c inférieur, Pl. Bioul 1.
43. Valve gauche, empreinte externe,  $\times 1$ .  
V3c inférieur, Pl. Bioul 1.
44. Valve gauche, empreinte externe,  $\times 1$ .  
V3c inférieur, Pl. Bioul 1.
- FIG. 45. — *Aviculopecten murchisoni* (Mac Coy) ..... 129
- Valve gauche,  $\times 1$ .  
V3c inférieur, Pl. Bioul 1.
- FIG. 46 à 49. — *Aviculopecten losseni* (von Koenen) ..... 130
46. Valve gauche,  $\times 1$ .  
V3c supérieur, Pl. Bioul 2.
47. Individu montrant les deux valves légèrement déplacées,  $\times 1$ .  
V3c supérieur, Pl. Bioul 2.
48. Valve droite,  $\times 1$ .  
V3c supérieur, Pl. Bioul 4.
49. Individu montrant les deux valves légèrement déplacées,  $\times 1$ .  
V3c supérieur, Pl. Bioul 2.



*Posidonomya becheri* Brown.

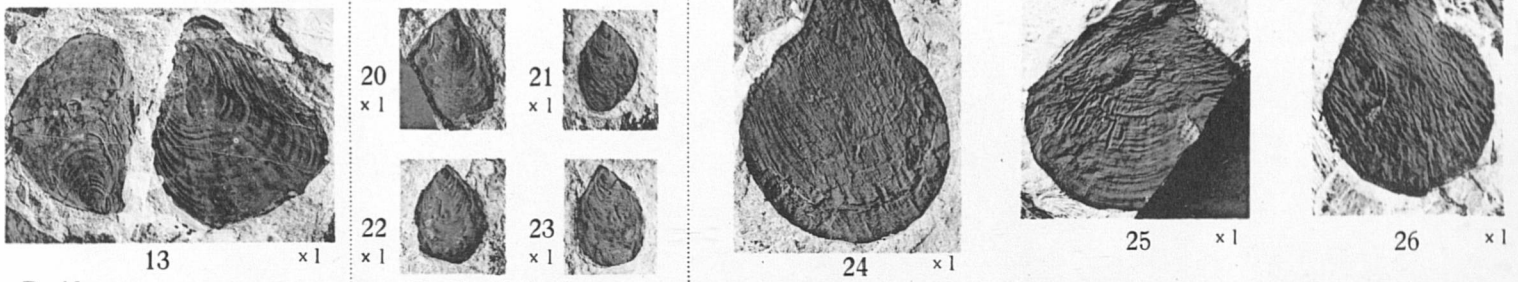


*Posidonomya membranacea* Mac Coy.



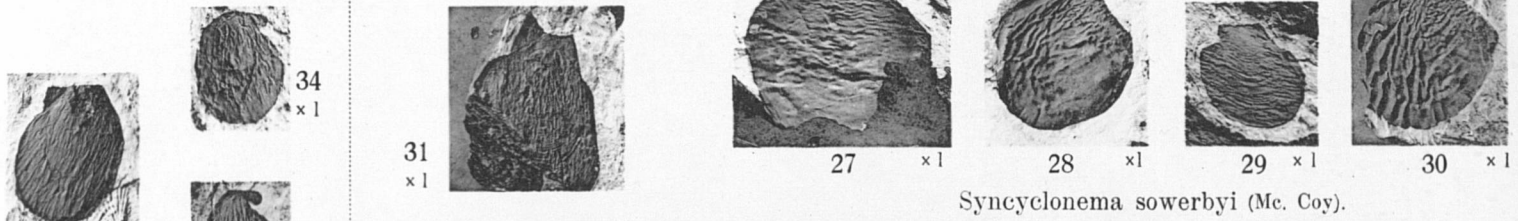
*Posidonomya aff. wapanuckensis* Girty.

*Actinopteria persulcata* (Mc. Coy).



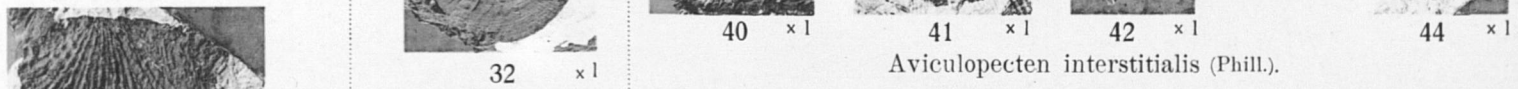
*Posidonomya corrugata*  
R. Ether. jun.

*Posidoniella laevis*  
(Brown).

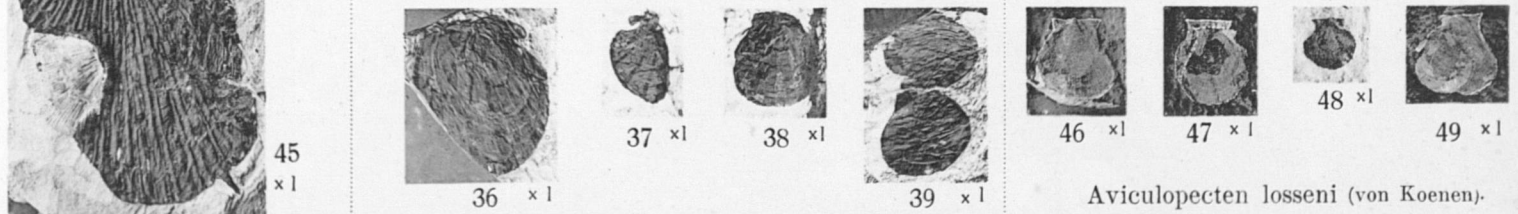


*Syncyclonema sowerbyi* (Mc. Coy).

*Pseudamusium ellipticum*  
(Phill.).



*Aviculopecten interstitialis* (Phill.).



*Aviculopecten murchisoni*  
(Mc. Coy).

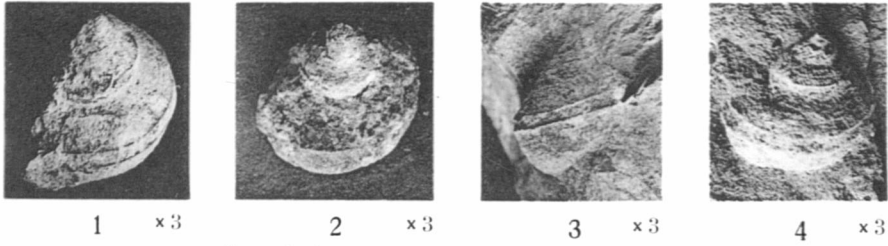
*Pseudamusium sublobatum* (Phill.).

*Aviculopecten losseni* (von Koenen).



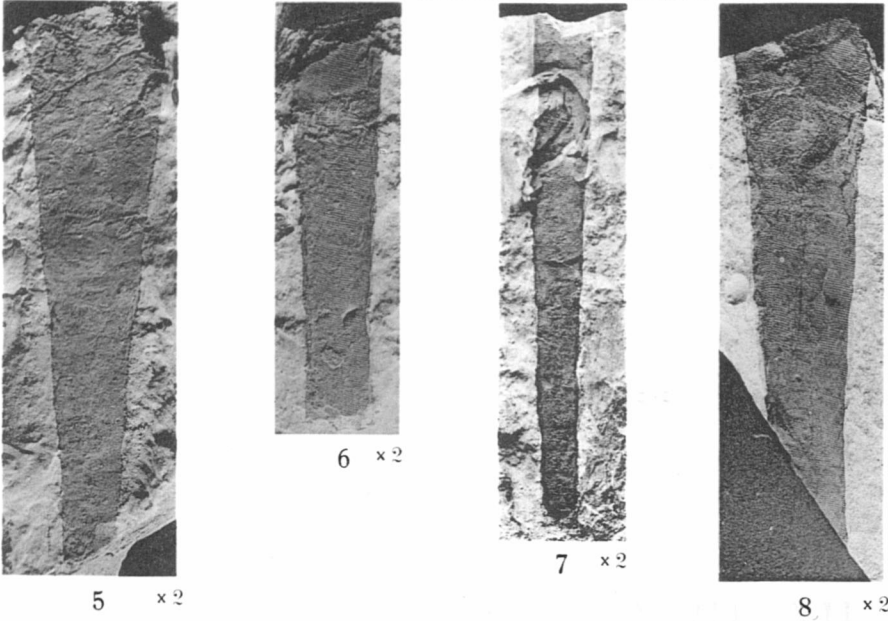
## EXPLICATION DE LA PLANCHE XI

	Pages.
FIG. 1 à 4. — <i>Gosseletina grayvillensis</i> (Nordw. et Pratt.) .....	132
Spécimens montrant la carène, ×3. V3c supérieur, Pl. Bioul 4.	
FIG. 5 à 8. — <i>Coleolus namurcensis</i> nov. sp. ....	135
Spécimens aplatis, ×2. V3c supérieur, Pl. Bioul 4.	
FIG. 9 à 13. — <i>Orthoceras calamus</i> De Koninck .....	138
9. Spécimen aplati, moule interne, ×2. V3c supérieur, Pl. Bioul 4.	
10. Spécimen non aplati, ×2. V3c supérieur, Pl. Bioul 4.	
11. Moule interne, ×2. V3c supérieur, Pl. Bioul 5.	
12. Moule interne, ×2. V3c supérieur, Pl. Bioul 4.	
13. Spécimen aplati montrant le siphon, ×2. V3c supérieur, Pl. Bioul 4.	
FIG. 14 à 17. — <i>Protocycloceras boltoni</i> nov. sp. ....	139
14, 15, 16, 17. Moules internes, 14 très déformé, ×2. 14, 15, 16. V3c supérieur, Pl. Bioul 4. 17. V3c supérieur, Pl. Bioul 17.	
FIG. 18. — <i>Orthoceras</i> sp. × 2 .....	139
Cloison montrant le siphon. V3c supérieur, Pl. Bioul 4.	
FIG. 19 et 20. — <i>Stroboceras sulcatum</i> (Sowerby) .....	140
19. Exemple aplati, ×2. V3c supérieur, Pl. Bioul 17.	
20. Moule interne montrant les cloisons, ×2. V3c supérieur, Pl. Bioul 16.	



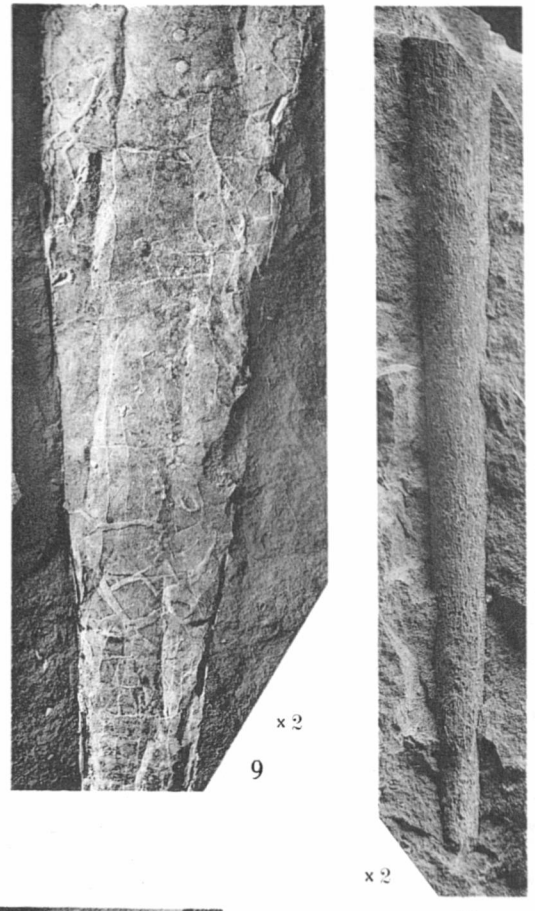
1 x3      2 x3      3 x3      4 x3

*Gosseletina grayvillensis* (Nordw. et Pratt.).

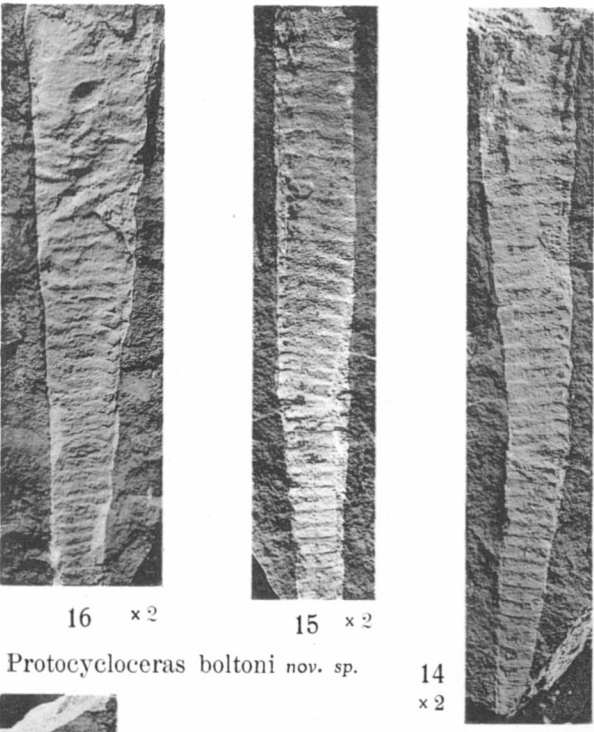


5 x2      6 x2      7 x2      8 x2

*Coleolus namurensis* nov. sp.

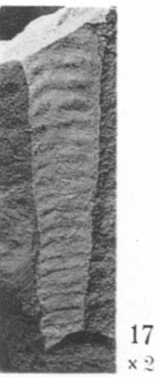


9 x2      10 x2



14 x2      15 x2      16 x2

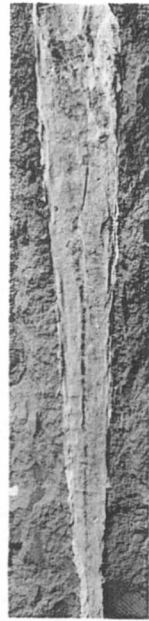
*Protocycloceras boltoni* nov. sp.



17 x2



18 x2  
*Orthoceras* sp.



13 x2



12 x2



11 x2

*Orthoceras calamus* De Kon.



19 x2

*Stroboceras sulcatum* (Sow.).



20 x2

## EXPLICATION DE LA PLANCHE XII

	Pages.
FIG. 1, 1a, 2 et 2a. — <i>Coelonautilus quadratus</i> (Fleming) .....	142
1. Spécimen montrant la face ventrale, ×3.	
1a. Le même, flanc, ×1.	
V3c supérieur, Pl. Bioul 4.	
2. Autre spécimen, empreinte externe, ×3.	
2a. Le même, moule interne montrant des cloisons.	
1 et 2. V3c supérieur, Pl. Bioul 4.	
FIG. 3 à 5. — <i>Thrinoceras hibernicum</i> (Foord) .....	143
3 et 4. Échantillons adultes montrant l'ornementation du flanc, ×1.	
5. Morceau d'un autre spécimen, figuré pour comparaison avec <i>Goniatites granosus</i> PORTL., ×1.	
3, 4, 5. V3c supérieur, Pl. Bioul 4.	
FIG. 6. — <i>Discitoceras leveilleum</i> (De Koninck) .....	145
Moule interne montrant des cloisons, ×1.	
V3c supérieur, Pl. Bioul 4.	
FIG. 7, 7a, 7b. — <i>Goniatites striatus</i> Sowerby .....	146
7. Flanc, ×1.	
7a. Face ventrale, ×1.	
7b. Face ventrale et cloisons, ×1.	
V3c inférieur, Pl. Bioul 5.	
FIG. 8 à 11. — <i>Goniatites spiralis</i> Phillips .....	147
8, 9, 10. Individus fragmentaires montrant le flanc et l'ombilic, ×3.	
8. V3c supérieur, Pl. Bioul 4.	
9. V3c supérieur, Pl. Bioul 2.	
10. V3c supérieur, Pl. Bioul 22354.	
11. Fragment montrant l'ornementation, ×3.	
V3c supérieur, Pl. Bioul 17.	
FIG. 12 et 12a. — <i>Goniatites granosus</i> Portlock .....	149
12. Individu montrant le flanc, ×1.	
12a. Le même, détails de l'ornementation, ×3.	
V3c supérieur, Pl. Bioul 4.	



1  
x3



1a x1



2  
x3



2a x3



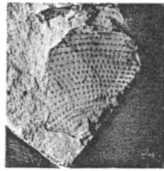
6 x1

*Cœlonautilus quadratus* (Fleming).

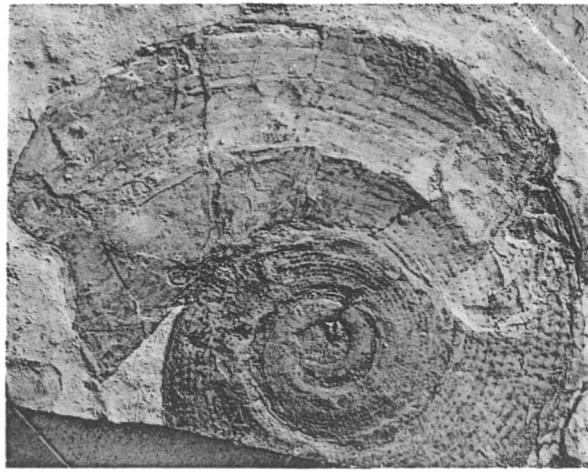
*Discitoceras leveilleum*  
(De Kon.).



7 x1



5 x1



3 x1



4 x1

*Thrinoceras hibernicum* (Foord).



7a  
x1



7b  
x1

*Goniatites striatus* Sow.



8 x3



9 x3

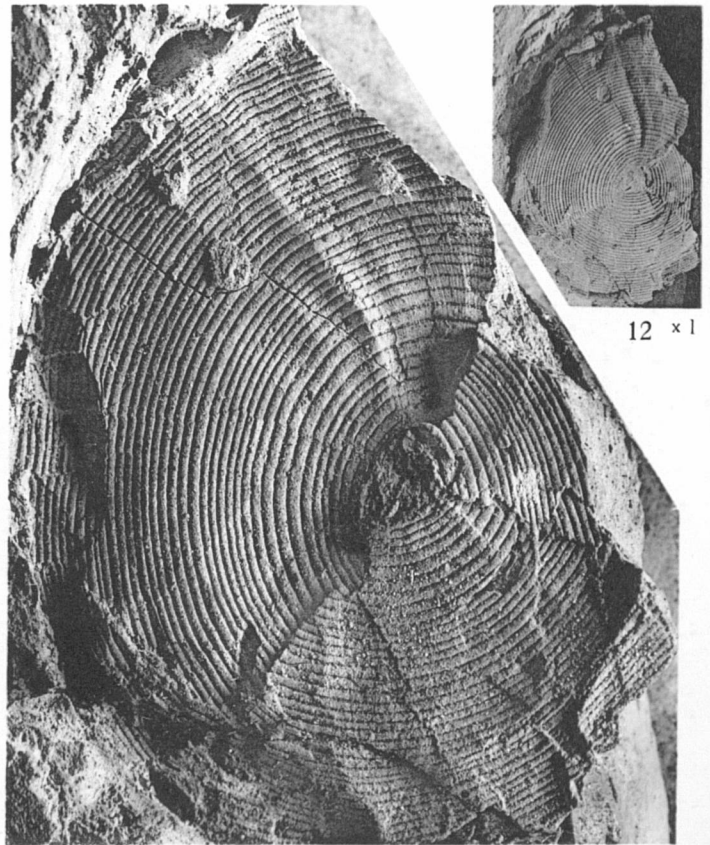


11 x3

*Goniatites spiralis* Phill.



10 x3



12a x3

*Goniatites granosus* Portlock.

12 x1

## EXPLICATION DE LA PLANCHE XIII

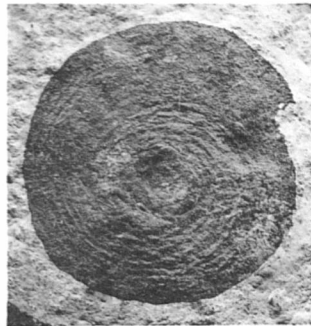
	Pages.
FIG. 1 et 2. — <i>Goniatites subcircularis</i> Miller .....	150
1. Face latérale, ×1. <i>V3c</i> supérieur, Pl. Bioul 2.	
2. Face latérale fragmentaire d'un autre individu, ×2. <i>V3c</i> supérieur, Pl. Bioul 17.	
FIG. 3 à 5. — <i>Goniatites newsoni</i> Smith .....	151
3 et 4. Spécimens écrasés, face latérale, ×2. <i>V3c</i> supérieur, Pl. Bioul 2.	
5. Spécimen non écrasé, face latérale, ×3. <i>V3c</i> supérieur, Pl. Bioul 4.	
FIG. 6 à 11. — <i>Sudeticeras</i> aff. <i>stolbergi</i> Patteisky .....	153
6. Moule interne, ×1. <i>V3c</i> supérieur, Pl. Bioul 22354.	
7. Spécimen fragmentaire, ×1. <i>V3c</i> supérieur, Pl. Bioul 4.	
8. Spécimen montrant l'ornementation, ×3. <i>V3c</i> supérieur, Pl. Bioul 22354.	
9, 10, 11. Moules internes, ×1. <i>V3c</i> supérieur, Pl. Bioul 4.	
FIG. 12 à 16. — <i>Griffithides maillieuxi</i> nov. sp. ....	156
12. Un individu complet et un pygidium, ×1.	
13. Céphalon avec longues pointes génales et empreinte d'un pygidium d'un autre individu, ×1.	
14 et 15. Empreintes externes de deux individus complets, ×1.	
16. Hypostome, moule interne, ×4.	
16a. Empreinte externe du même, montrant l'ornementation, ×4.	
12 à 16. <i>V3c</i> supérieur, Pl. Bioul 5.	
FIG. 17 à 23. — <i>Griffithides</i> aff. <i>shunnerensis</i> King .....	158
17 et 18. Portions de céphalon et pointe génale, ×3.	
19. Glabelle, ×3.	
20, 21 et 23, Pygidium, ×3.	
22. Thorax et pygidium, ×3.	
17 à 23. <i>V3c</i> inférieur, Pl. Bioul 1.	



1 x1



2 x2



3 x2



4 x2

*Goniatites subcircularis* Miller.

*Goniatites newsomi* Smith.



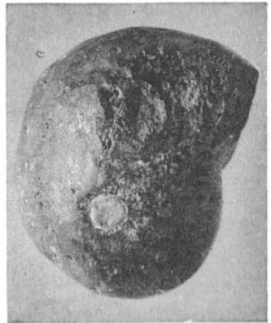
6 x1



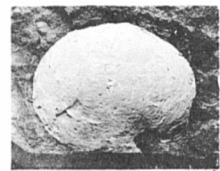
7 x1



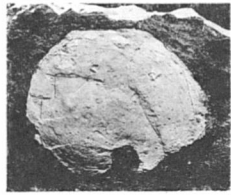
8 x3



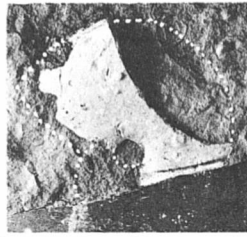
5 x3



9 x1



10 x1



11 x1



12 x1



13 x1

*Sudeticeras aff. stolbergi* Patteisky.



17 x3



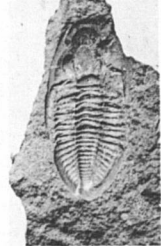
18 x3



19 x3



20 x3



14 x1



15 x1



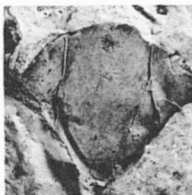
21 x3



22 x3



23 x3



16 x4



16a x4

*Griffithides aff. shunnerensis* King.

*Griffithides maillieuxi* nov. sp.

## EXPLICATION DE LA PLANCHE XIV

	Pages.
FIG. 1 à 14. — Divers <i>Conodonts</i> rapportés à <i>Gnathodus integer</i> Schmidt .....	161
1, 2, 3, 4. <i>Gnathodus</i> PANDER, ×10 .....	161
1, 2, 3. Demi-mandibules.	
4. Mandibule complète, dont une branche bien visible.	
1 à 4. <i>V3c</i> supérieur, Pl. Bioul 22354.	
5, 6, 7. <i>Bryantodus</i> ULRICH et BASSLER .....	161
Dents sur l'arc hyoïdien, ×10.	
5 et 7. <i>V3c</i> supérieur, Pl. Bioul 22354.	
6. <i>V3c</i> supérieur, Pl. Bioul 4.	
FIG. 8 à 11. — <i>Synprioniodina</i> cf. <i>simplex</i> (Pander) .....	162
Premier arc branchial avec peigne, ×10.	
8, 9 et 11. <i>V3c</i> supérieur, Pl. Bioul 22354.	
10. <i>V3c</i> supérieur, Pl. Bioul 17.	
FIG. 12 à 14. — <i>Hindeodella lineata</i> (Pander) .....	162
2 <sup>e</sup> et 5 <sup>e</sup> arc branchial avec peigne, ×10.	
12. Deux grands spécimens croisés d' <i>Hindeodella lineata</i> , et deux spécimens séparés de <i>Bryantodus</i> , ×10.	
<i>V3c</i> supérieur, Pl. Bioul 17.	
13. Un spécimen d' <i>Hindeodella lineata</i> , ×10.	
<i>V3c</i> supérieur, Pl. Bioul 22354.	
14. Plusieurs <i>Hindeodella lineata</i> , ×10.	
<i>V3c</i> supérieur, Pl. Bioul 17.	
FIG. 15 à 19. — <i>Listracanthus hystrix</i> Newberry et Worthen .....	163
15. Épine, ×2.	
16 à 18. Epines, ×1.	
19. Plaque indéterminée, ×2.	
15, 16, 17, 18. <i>V3c</i> supérieur, Pl. Bioul 4.	
19. <i>V3c</i> supérieur, Pl. Bioul 22354.	
FIG. 20 à 24. — <i>Coelacanthus</i> aff. <i>stensiöi</i> Aldinger .....	166
20 et 21. Os urohyales, ×1.	
<i>V3c</i> supérieur, Pl. Bioul 4.	
22 et 23. Plaques jugulaires, ×2.	
<i>V3c</i> supérieur, Pl. Bioul 22354.	
24. Os ptérygoïde médian, ×1.	
<i>V3c</i> supérieur, Pl. Bioul 4.	



1 x10



2 x10



3 x10

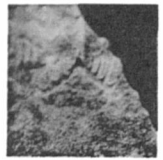


4 x10

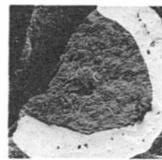
*Gnathodus* Pander.



12 x10



5 x10

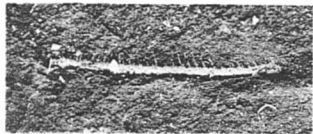


6 x10



7 x10

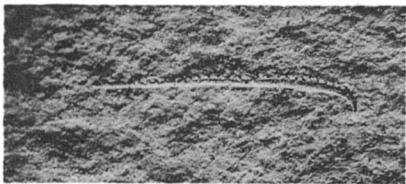
*Bryantodus* Ulrich et Bassler.



8 x10



9 x10



10 x10



11 x10

*Synprioniodina* cf. *simplex* (Pander).



14 x10

*Hindeodella lineata* (Pander).

*Gnathodus integer* Schmidt.



15 x2



16 x1



17 x1



18 x1



19 x2

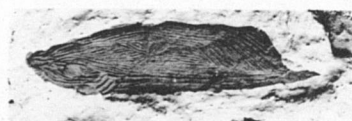
*Listracanthus hystrix* Newberry et Worthen.



20 x1



21 x1



22 x2



23 x2



24 x1

*Celacanthus* aff. *stensiöi* Aldinger.