

PLANCHE I

## EXPLICATION DES FIGURES.

---

FIG. 1. — Rive marécageuse du lac Upemba et camp de Mabwe avec *Typha angustifolia* L. [alt. 585 m], 5.IX.1947.

Photo : G. F. DE WITTE, 1987.

Coll. Inst. Parcs Nat. C. B.

FIG. 2. — Forêt claire de savane au Sud de Mabwe (lac Upemba) [alt. 585 m], 3.IX.1947.

Photo : G. F. DE WITTE, 1976.

Coll. Inst. Parcs Nat. C. B.

---



Fig. 1. — Rive orientale du lac Upemba.



Fig. 2. — Forêt claire de savane au Sud de Mabwe.

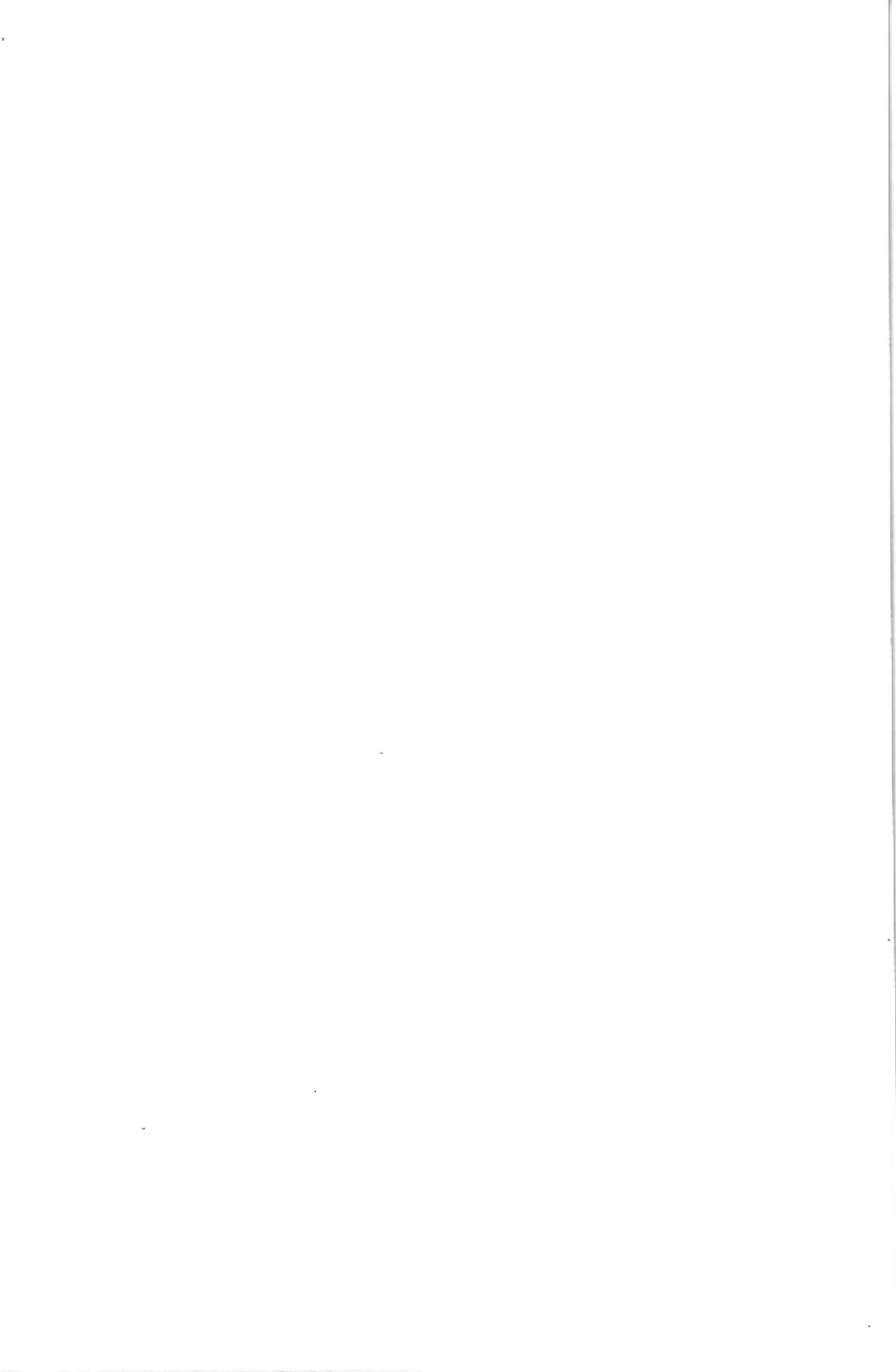


PLANCHE II

## EXPLICATION DES FIGURES.

---

FIG. 1. — Prairies marécageuses avec ruissellement sur latérite et galerie forestière de la rivière Kanonga [alt. 695 m], 12-23.II.1949.

Photo : G. F. DE WITTE, 2699.

Coll. Inst. Parcs Nat. C. B.

FIG. 2. — Termitières dans la région de la rivière Kanonga [alt. 695 m], 28 IX.1947.

Photo : G. F. DE WITTE, 2082.

Coll. Inst. Parcs Nat. C. B.

---



Fig. 1. — Région marécageuse à Kanonga.



Fig. 2. — Région de la rivière Kanonga.

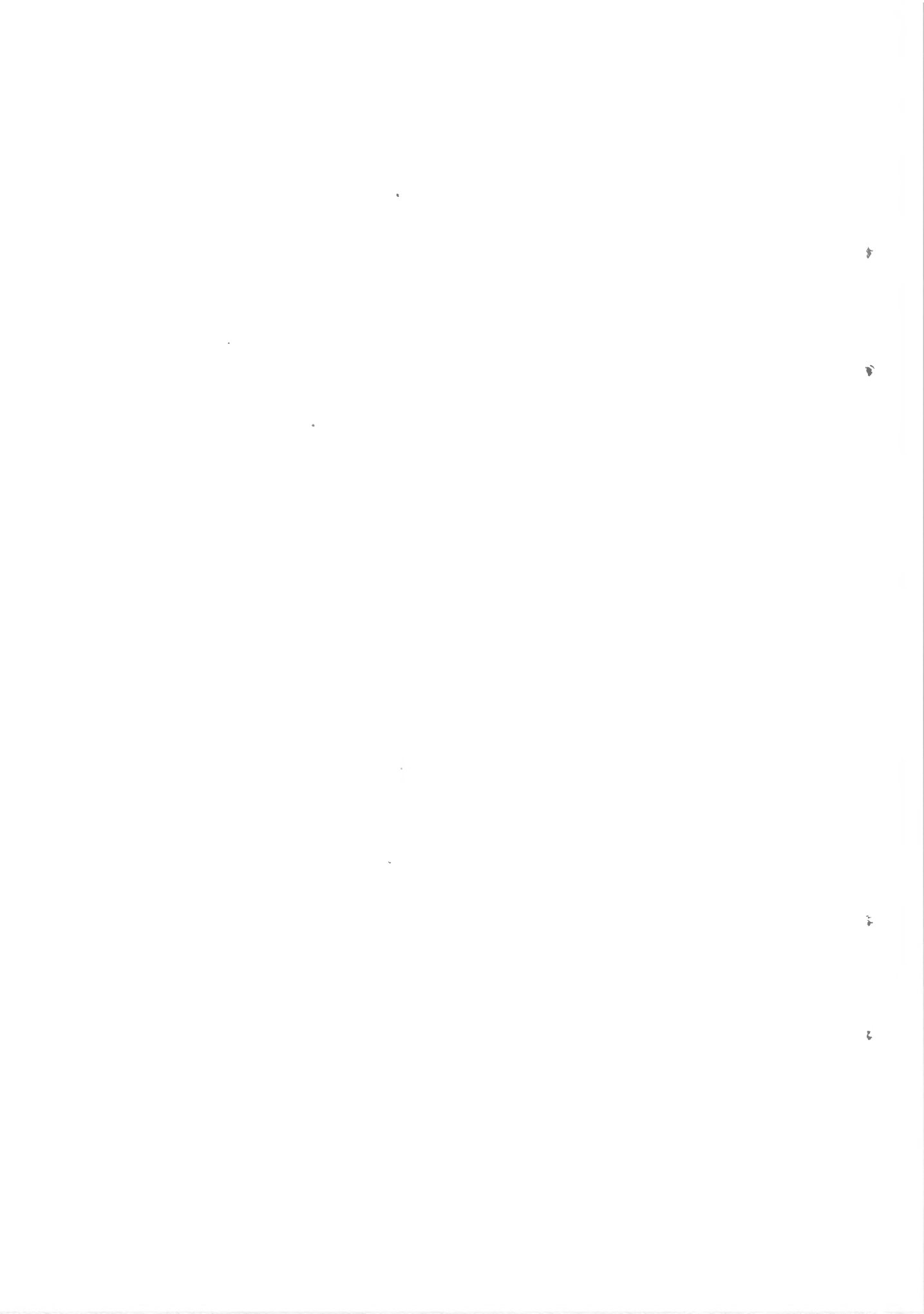




PLANCHE III

## EXPLICATION DES FIGURES.

---

FIG. 1. — Région de la rivière Kande, affluent gauche de la Lupiala, et sous-affluent de la rivière Lufira. Petits dômes du substratum rocheux en voie d'exfoliation [alt. 700 m], 3.X.1947.

Photo : G. F. DE WITTE, 2093.

Coll. Inst. Parcs Nat. C. B.

FIG. 2. — Kaswabilenga, rive droite de la rivière Lufira avec palmiers [alt. 700 m], 3.X.1947.

Photo : G. F. DE WITTE, 2090.

Coll. Inst. Parcs Nat. C. B.

---



Fig. 1. — Région de la rivière Kande.



Fig. 2. — Rivière Lufira à Kaswabilenga.

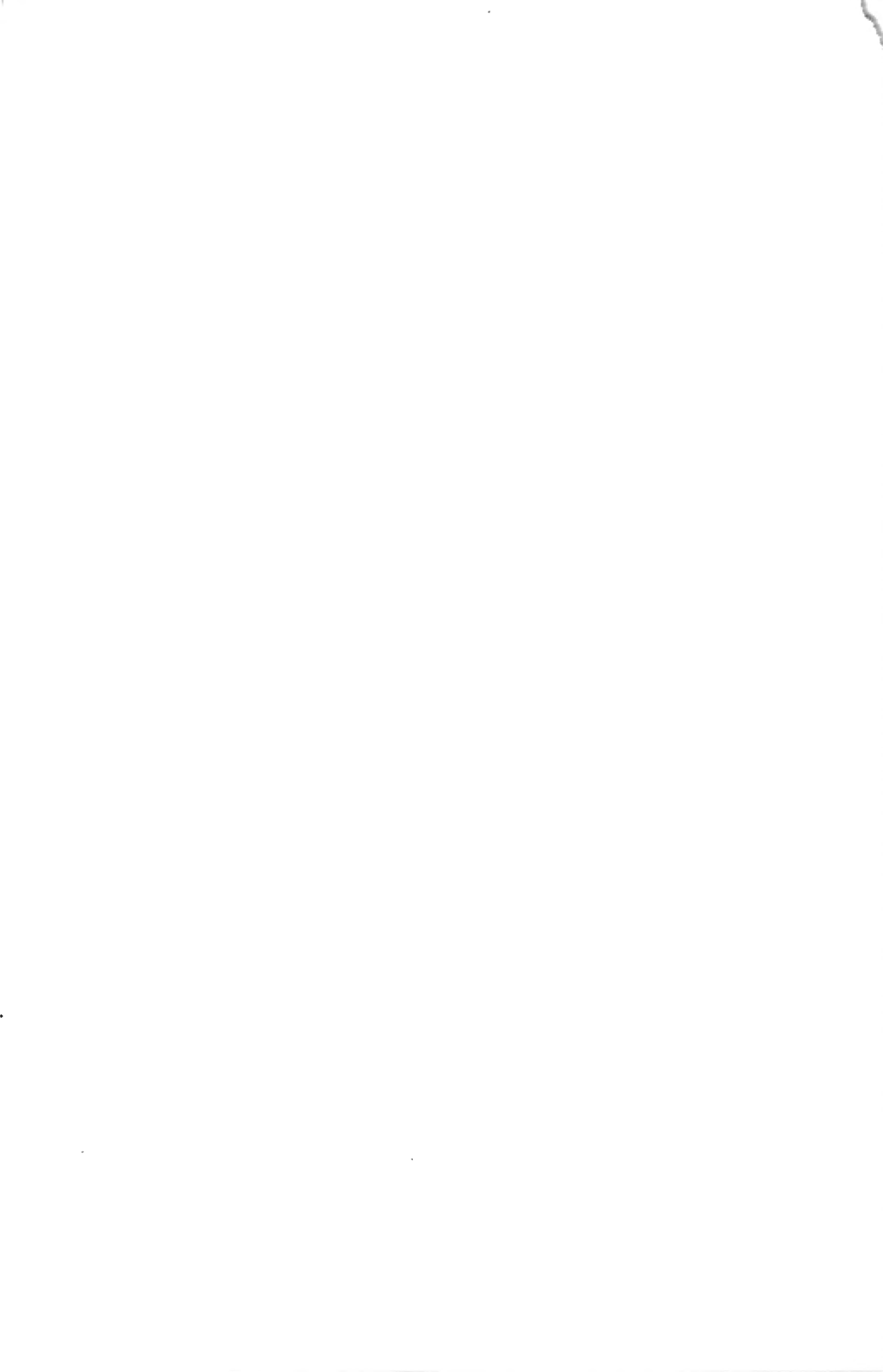


PLANCHE IV

## EXPLICATION DES FIGURES.

---

FIG. 1. — Salines de Ganza. A l'arrière-plan, forêt claire de savane [alt. 860 m],  
28.V.1949.

Photo : W. ADAM, 457.

Coll. Inst. Parcs Nat. C. B.

FIG. 2. — Mare en contre-bas des salines de Ganza. A l'arrière-plan, forêt claire  
de savane [alt. 860 m], 7.VI.1949.

Photo : W. ADAM, 468.

Coll. Inst. Parcs Nat. C. B.

---



Fig. 1. — Sources salines de Ganza.



Fig. 2. — Mare en contrebas des salines de Ganza.

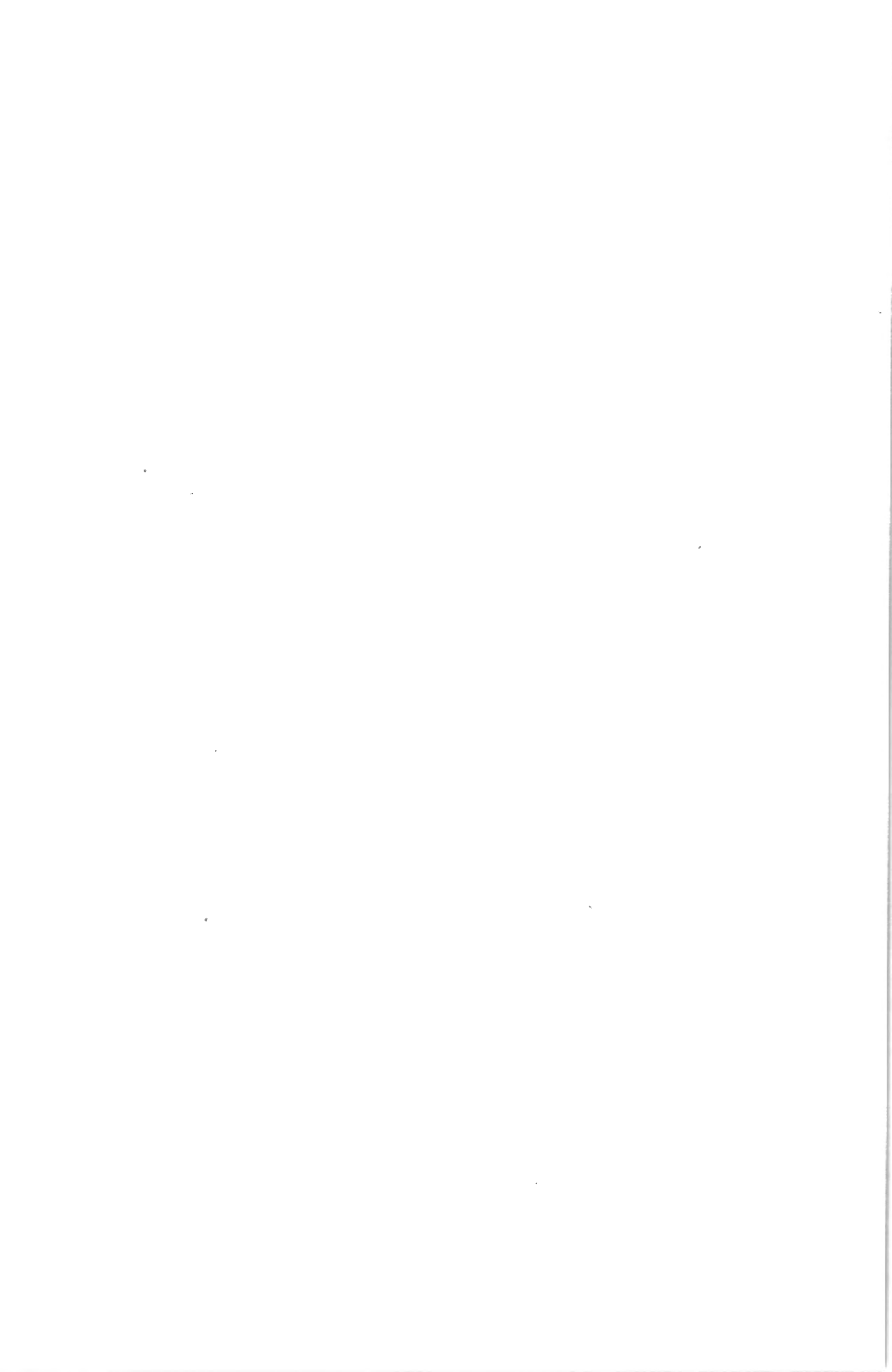




PLANCHE V

## EXPLICATION DES FIGURES.

---

FIG. 1. — A l'arrière-plan la large vallée de la rivière Muye, prise de la piste [alt. 1.500 m], 14.XI.1947.

Photo : G. F. DE WITTE, 2324.

Coll. Inst. Parcs Nat. C. B.

FIG. 2. — Escarpement de la Kibanga, vue prise de la route vers la Munoi [alt. 1.100 m], 8.VI.1948.

Photo : W. ADAM, 258.

Coll. Inst. Parcs Nat. C. B.

---

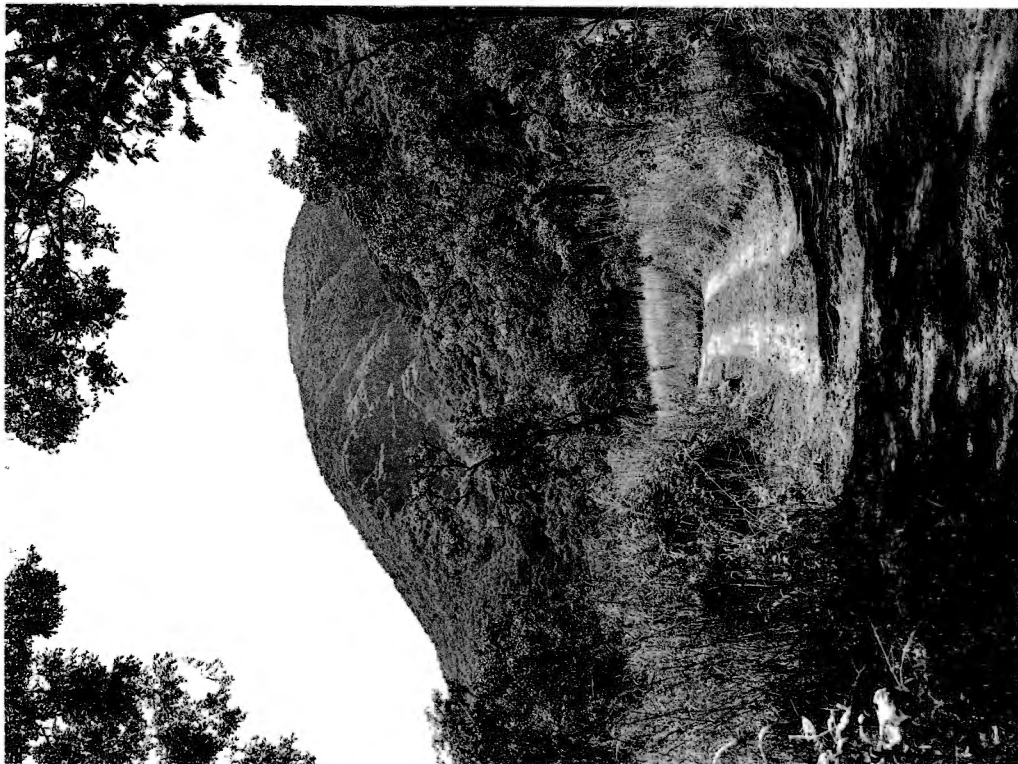


Fig. 2. — Escarpement de la Kibanga.

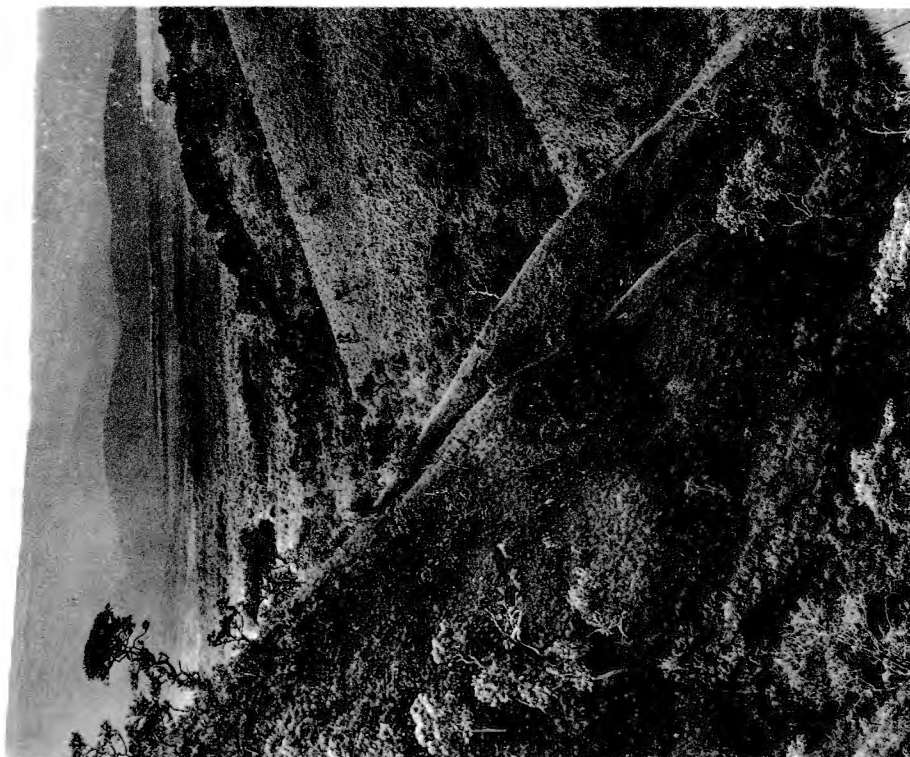


Fig. 1. — Vallée de la rivière Muye.

4

4

4

4

PLANCHE VI

## EXPLICATION DES FIGURES.

---

FIG. 1. — Gorges de la Pelenge. Savane arborescente. *Elæis guineensis* JACQ. [alt. 1.150 m], 23-30.V.1947.

Photo : G. F. DE WITTE, 1927.

Coll. Inst. Parcs Nat. C. B.

FIG. 2. — Gorges de la Pelenge. Vue prise de la piste, vers 1.600 m d'altitude. Savane arbustive à l'avant-plan, 31.V.1947.

Photo : G. F. DE WITTE, 1936.

Coll. Inst. Parcs Nat. C. B.

---



Fig. 1. — Gorges de la Pelenge.



Fig. 2. — Gorges de la Pelenge, vue générale.

4.

5.

6.

7.



PLANCHE VII

## EXPLICATION DES FIGURES.

---

FIG. 1. — Vue sur la vallée de la Buye-Bala près des sources. Savane herbeuse avec affleurements rocheux. Galeries forestières à *Syzygium* [alt. 1.750 m], 26.III.1948.

Photo : W. ADAM, 17.

Coll. Inst. Parcs Nat. C. B.

FIG. 2. — Vue prise à Kaziba dans la vallée de la rivière Senze vers la vallée de la Lubanga [alt. 1.140 m], II.1948.

Photo : G. F. DE WITTE, 2471.

Coll. Inst. Parcs Nat. C. B.

---



Fig. 1 — Têtes de source de la Buye-Bala.



Fig. 2. — Région de Kaziba.

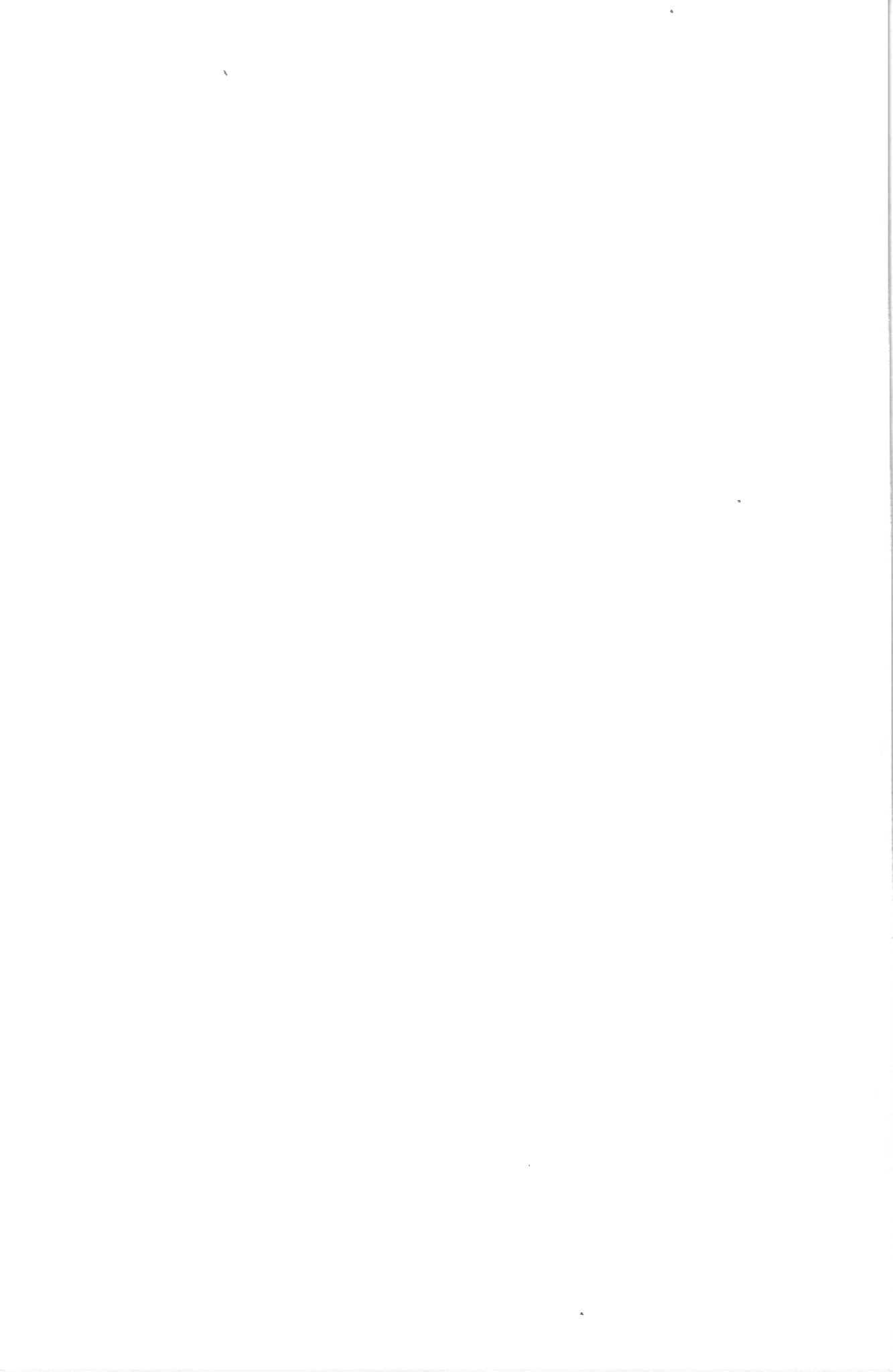


PLANCHE VIII

## EXPLICATION DES FIGURES.

---

FIG. 1. — Kabwe (riv. Muye). Vue prise de la pente gauche vers le Sud-Ouest [alt. 1.425-1.480 m], 29.IV.1948.

Photo : W. ADAM, 140.

Coll. Inst. Parcs Nat. C. B.

FIG. 2. — Troisième grande vallée latérale en aval du camp de la Muye.  
A l'arrière-plan à gauche : tête de source de la Luanana.  
A l'arrière-plan à droite : tête de source de la Musepagi.  
Vue prise de l'Est vers l'Ouest, un peu vers le Sud [alt. 1.500 m], 10.V.1948.

Photo : W. ADAM, 166.

Coll. Inst. Parcs Nat. C. B.

---

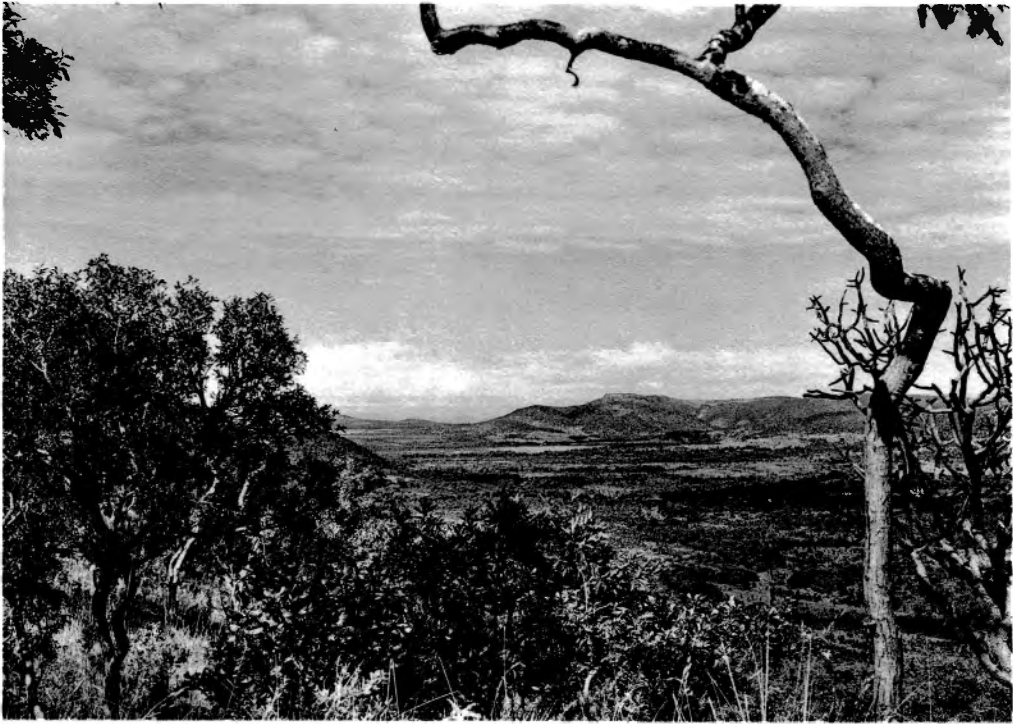


Fig. 1. — Région de Kabwe (riv. Muye).



Fig. 2. — En aval du camp de la Muye.





PLANCHE IX

## EXPLICATION DES FIGURES.

---

FIG. 1. — Clairière herbeuse dans la forêt claire de savane et ruisseau temporaire au Sud du camp dans la région de la rivière Kankunda [alt. 1.360 m], 10-28.XI.1947.

Photo : G. F. DE WITTE, 2256.

Coll. Inst. Parcs Nat. C. B.

FIG. 2. — Forêt claire de savane au Sud du camp dans la région de la rivière Kankunda [alt. 1.360 m], 10-28.XI.1947.

Photo : G. F. DE WITTE, 2257.

Coll. Inst. Parcs Nat. C. B.

---



Fig. 1. — Région de la rivière Kankunda.

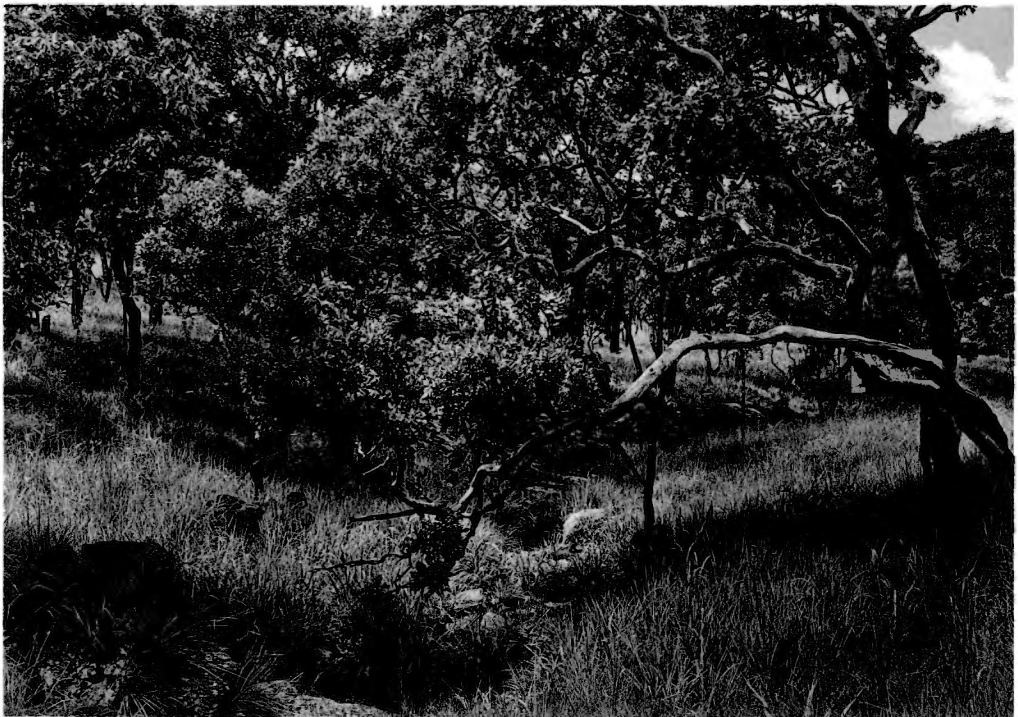


Fig. 2. — Région de la rivière Kankunda.

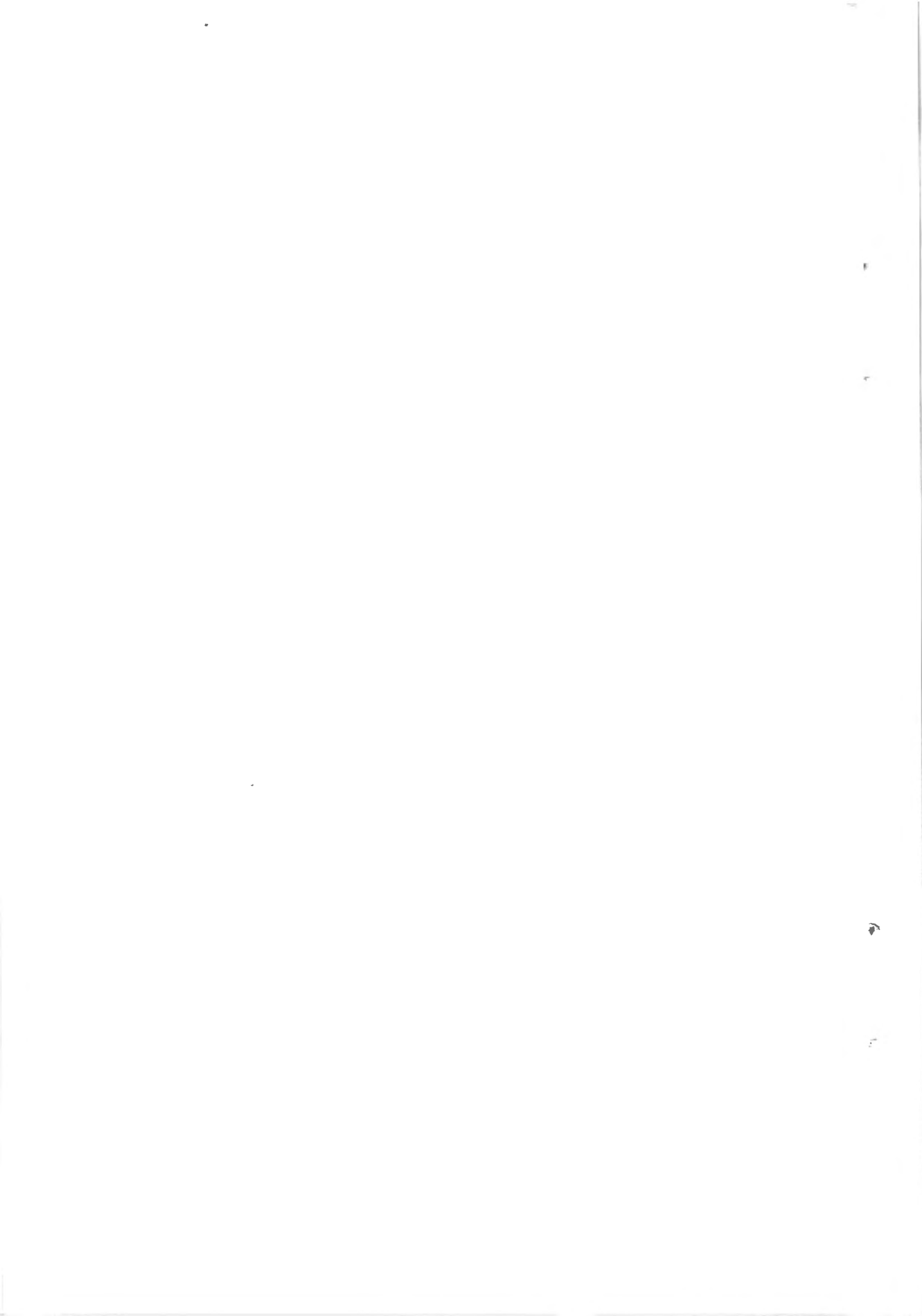


PLANCHE X

## EXPLICATION DES FIGURES.

---

FIG. 1. — Savane herbeuse avec affleurements rocheux sur la rive droite de la Katongo près de la tête de source, avec galerie forestière à *Syzygium* [alt. 1.750 m], 1.IV.1948.

Photo : W. ADAM, 29.

Coll. Inst. Parcs Nat. C. B.

FIG. 2. — Lusinga, vue vers le Sud-Est. Au loin les Kundelungu [alt. 1.760 m], 30.III.1947.

Photo : G. F. DE WITTE, 1824.

Coll. Inst. Parcs Nat. C. B.

---



Fig. 1. — Galerie forestière de la Katongo.



Fig. 2. — Environs de Lusinga.

