

PLANCHE I

## EXPLICATION DES FIGURES.

---

FIG. 1. — Kayumbwe. Chutes Thérèse (alt.  $\pm 1.400$  m). 25.V.1949.

Photo: W. ADAM (Coll. Inst. Parcs Nat. du Congo).

FIG. 2. — Rivière Kankunda. Chutes de la rivière Lupiala (alt. 1.360 m). 10.XI.1947.

Photo: G. F. DE WITTE (Coll. Inst. Parcs Nat. du Congo).

---



FIG. 2. — Chutes de la rivière Lupiala.



FIG. 1. — Kayumbwe.

L. VAN MEEL. — Le milieu végétal.





PLANCHE II

## EXPLICATION DES FIGURES.

---

FIG. 1. — Défilé de la Lufira vers le Sud, en aval de la Mware (alt. 700 m). 16.VII.1949.

Photo: W. ADAM (Coll. Inst. Parcs Nat. du Congo)

FIG. 2. — Rivière Lufira à Kaswabilenga (alt. 700 m). 21.IV.1947.

Photo: G. F. DE WITTE (Coll. Inst. Parcs Nat. du Congo)

---



FIG. 1. — Défilé de la Lufira.



FIG. 2. — Rivière Lufira.

L. VAN MEEL. — Le milieu végétal.



PLANCHE III

## EXPLICATION DES FIGURES.

---

FIG. 1. — Lusinga. Vue vers le confluent des rivières Lusinga et Lufwa (alt. 1.760 m).  
30.IV.1947.

Photo: G. F. DE WITTE (Coll. Inst. Parcs Nat. du Congo).

FIG 2. — Région de la rivière Luanana. Vallée de la rivière Luanana. Savane à  
*Dissotis* arbustif et tropophile (alt. 1.500 m).

Photo: G. F. DE WITTE (Coll. Inst. Parcs Nat. du Congo).

---



FIG. 1. — Vue vers le confluent des rivières Lusinga et Lufwa.



FIG. 2. — Vallée de la rivière Luanana.

L. VAN MEEL. — Le milieu végétal.





PLANCHE IV

EXPLICATION DES FIGURES.

---

FIG. 1. — Piste de Lusinga-Kaswabilenga. Juillet 1945.

Photo: G. F. DE WITTE (Coll. Inst. Parcs Nat. du Congo).

FIG. 2. — Rive droite de la rivière Muye près de l'ancien village de Kabenge.  
26.VII.1945.

Photo: G. F. DE WITTE (Coll. Inst. Parcs Nat. du Congo)

---

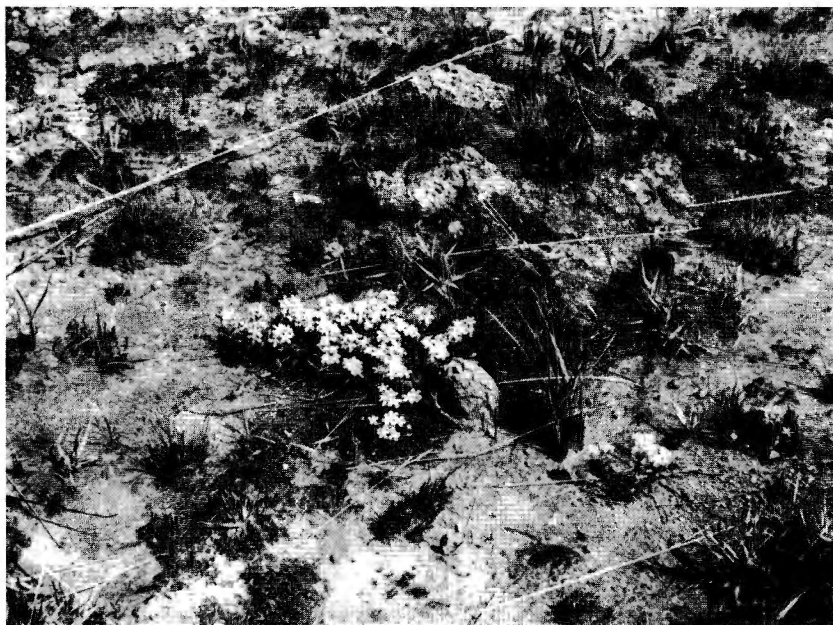


FIG. 1. — Lusinga-Kaswabilenga.



FIG. 2. — Rive droite de la rivière Muye.

L. VAN MEEL. — Le milieu végétal.

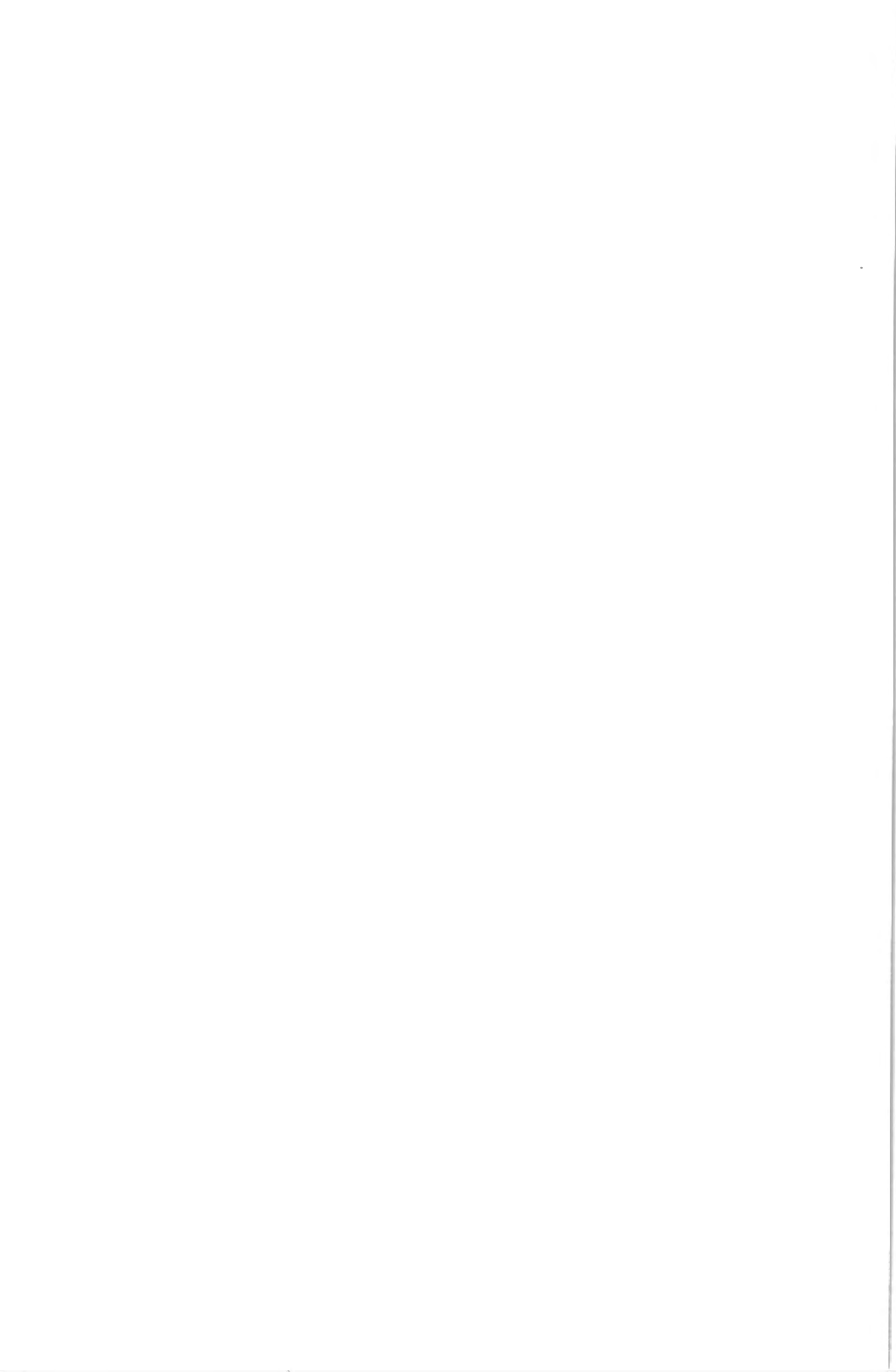


PLANCHE V

EXPLICATION DES FIGURES.

---

FIG. 1. -- Région du confluent de la rivière Mubale-Munte. *Acrocephalus* ligneux (alt. 1.500 m). 14.V.1947.

Photo: G. F. DE WITTE (Coll. Inst. Parcs Nat. du Congo).

FIG. 2. -- Lusinga. Savane herbeuse d'altitude. *Protea* sp. (alt. 1.800 m). 7.VII.1945.

Photo: G. F. DE WITTE (Coll. Inst. Parcs Nat. du Congo).

---



FIG. 1. — *Acrocephalus ligneux*.



FIG. 2. — *Protca* sp.

L. VAN MEEL. — Le milieu végétal.





PLANCHE VI

## EXPLICATION DES FIGURES.

---

**FIG. 1.** — Près de la rivière Babezi (affluent Katembula). Termitières champignon.  
18.VII.1945.

Photo: G. F. DE WITTE (Coll. Inst. Parcs Nat. du Congo).

**FIG. 2.** — Piste Lusinga-Kaswabilenga (Lufira). Galets sur les bords de la vallée de  
la rivière Muye. 18.VII.1945.

Photo: G. F. DE WITTE (Coll. Inst. Parcs Nat. du Congo).

---



FIG. 1. — Termitières champignon.



FIG. 2. — Galets sur les bords de la vallée de la rivière Muye.



PLANCHE VII

## EXPLICATION DES FIGURES.

---

FIG. 1. — Piste Lusinga-Kaswabilenga. *Dissolis* sp. 14.VII.1945.

Photo: G. F. DE WITTE (Coll. Inst. Parcs Nat. du Congo).

FIG. 2. — Près de la tête de source de la rivière Toka (alt. 1.680 m). 21.IV.1947.

Photo: G. F. DE WITTE (Coll. Inst. Parcs Nat. du Congo).

---

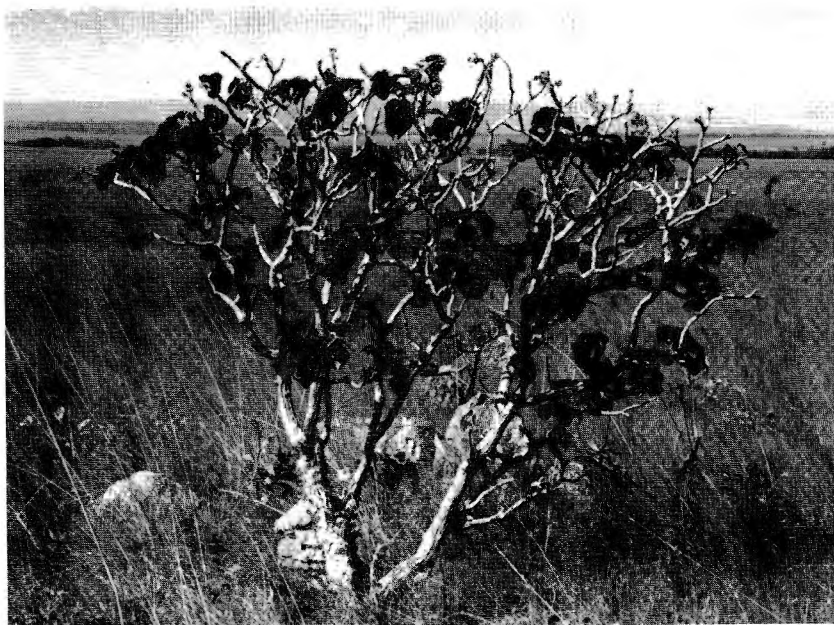


FIG. 1. — *Dissotis* sp.



FIG. 2. — Rivière Toka.





PLANCHE VIII

## EXPLICATION DES FIGURES.

---

FIG. 1. — Piste de la Pelenge. Tête de source de la rivière Dipwa (alt. 1.840 m).  
21.IV.1949.

Photo: G. F. DE WITTE (Coll. Inst. Parcs Nat. du Congo).

FIG. 2. — Tête de source d'un affluent de la rivière Mubale. *Coreopsis* sp. Savane  
herbeuse sur alluvions (alt. 1.750 m). 21.IV.1949.

Photo: G. F. DE WITTE (Coll. Inst. Parcs Nat. du Congo).

---



FIG. 1. — Tête de source de la rivière Dipwa.



FIG. 2. — Savane herbeuse sur alluvions.

L. VAN MEEL. — Le milieu végétal.



PLANCHE IX

## EXPLICATION DES FIGURES.

---

FIG. 1. — Galerie forestière de la rivière Sweba (alt. 1.680 m). 24.VIII.1949.

Photo: W. ADAM (Coll. Inst. Parcs Nat. du Congo).

FIG. 2. — Rivière Mubale. *Pandanus* sp. à gauche, *Raphia* sp. à droite (alt. 1.680 m).  
7.IV.1948.

Photo: W. ADAM (Coll. Inst. Parcs Nat. du Congo).

---



FIG. 1. — Galerie forestière de la rivière Sweba.



FIG. 2. — *Pandanus* sp. à gauche et *Raphia* sp. à droite.





PLANCHE X

## EXPLICATION DES FIGURES.

---

FIG. 1. — Kaswabilenga. Rivière Lupiala. Intérieur de la forêt galerie à *Khaya nyassica* (alt. 700 m). 3.X.1947.

Photo: G. F. DE WITTE (Coll. Inst. Parcs Nat. du Congo).

FIG. 2. — Confluent de la rivière Mubale. Galerie forestière (alt. 1.480 m). 5.V.1947.

Photo: G. F. DE WITTE (Coll. Inst. Parcs Nat. du Congo).

---



FIG. 1. — Kaswabilenga.



FIG. 2. — Confluent de la rivière Mubale.

L. VAN MEEL. — Le milieu végétal.



PLANCHE XI

## EXPLICATION DES FIGURES.

---

FIG. 1. — Plateau Buye-Bala-Katondo. Mare à Nénuphars (alt. 1.750 m). 15.IV.1948.

Photo: W. ADAM (Coll. Inst. Parcs Nat. du Congo).

FIG. 2. — Mukana. Étang, galerie forestière inondée (alt. 1.810 m). 13.IV.1947.

Photo: G. F. DE WITTE (Coll. Inst. Parcs Nat. du Congo).

---



FIG. 1. — Mare à Nénuphars.



FIG. 2. — Etang, galerie forestière inondée.

L. VAN MEEL. — Le milieu végétal.





PLANCHE XII

## EXPLICATION DES FIGURES.

---

FIG. 1. — Haut plateau, piste de la Pelenge. Reliefs de forêt claire sur sols autochtones (alt. 1.450 m). 18.XI.1947.

Photo: G. F. DE WITTE (Coll. Inst. Parcs Nat. du Congo)

FIG. 2. — Région du confluent des rivières Mubale-Munte. Savane boisée, dégradée, à *Uapaca*. Sous-étage à *Protea* (alt. 1.480 m). 14.V.1947.

Photo: G. F. DE WITTE (Coll. Inst. Parcs Nat. du Congo).

---



FIG. 1. — Haut plateau, piste de la Pelenge.

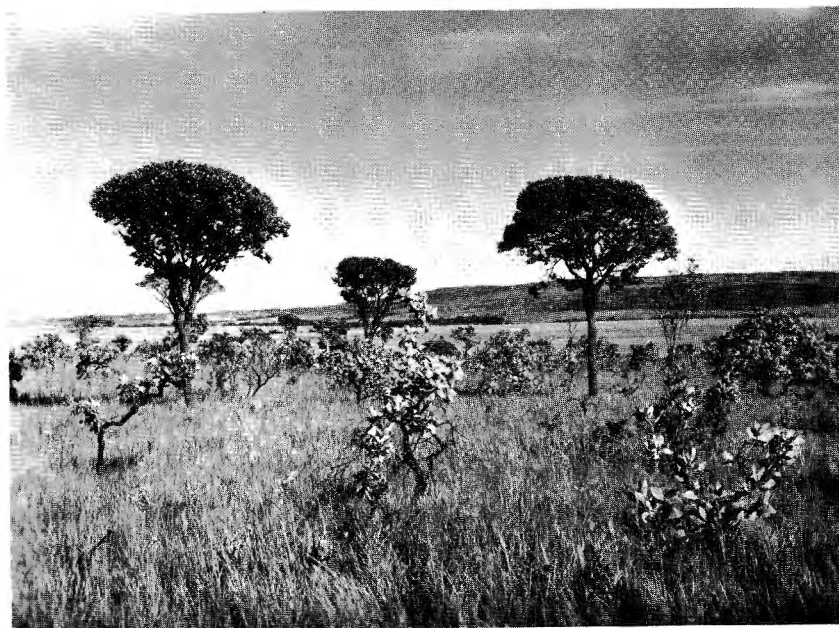


FIG. 2. — Région du confluent des rivières Mubale-Munte.

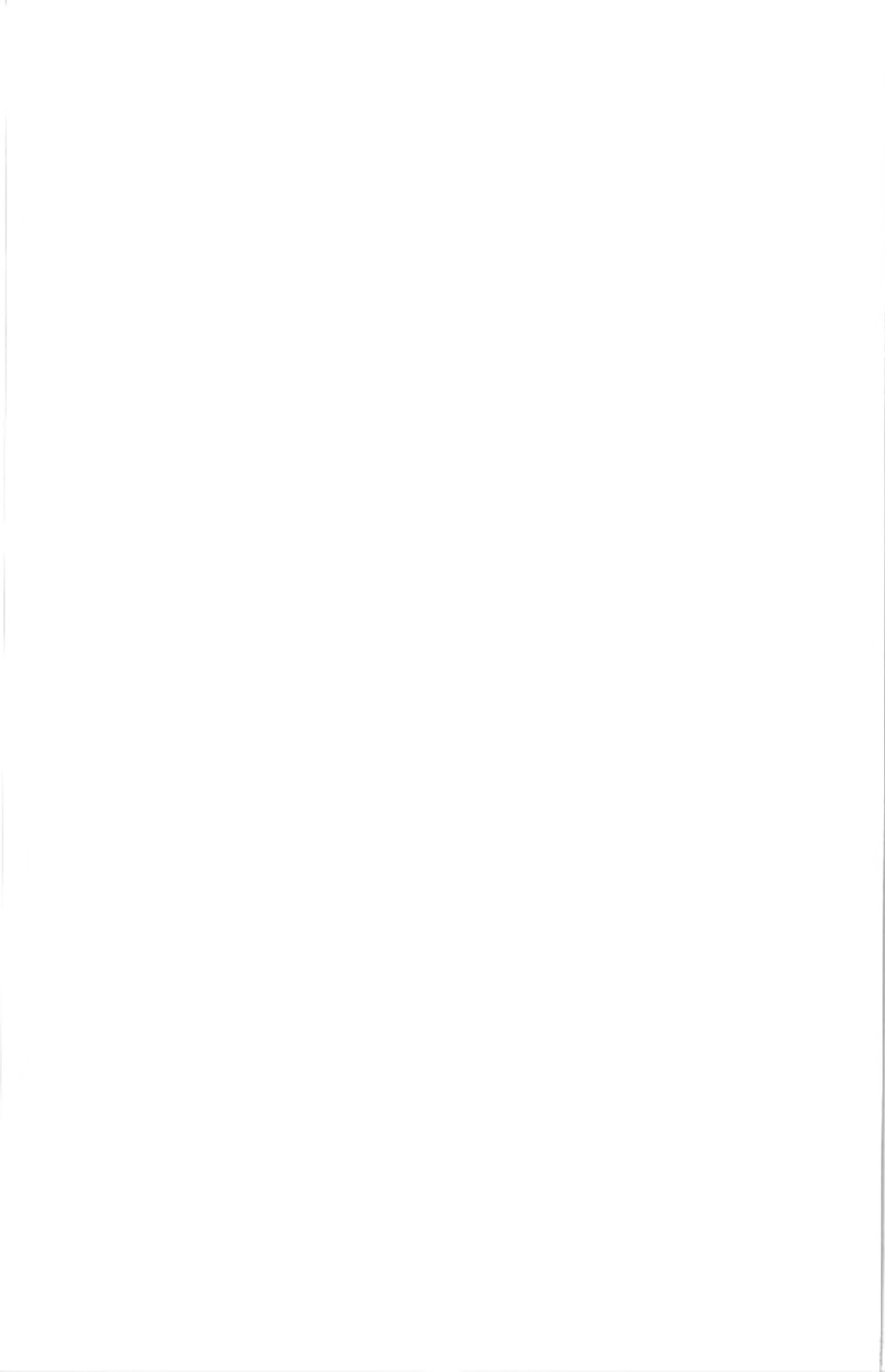


PLANCHE XIII

## EXPLICATION DES FIGURES.

---

FIG. 1. — Gorges de la rivière Pelenge. Dans la vallée, au deuxième plan, à gauche, le camp (alt. 1.600 m). 31.V.1947.

Photo: G. F. DE WITTE (Coll. Inst. Parcs Nat. du Congo).

FIG. 2. — Rivière Munte. Rideau forestier. *Panaanus* sp. (alt. 1.350 m). 21.IV.1949

Photo: G. F. DE WITTE (Coll. Inst. Parcs Nat. du Congo).

---



FIG. 1. — Gorges de la rivière Pelenge.



FIG. 2. — Rivière Munte.

L. VAN MEEL. — Le milieu végétal.





PLANCHE XIV

## EXPLICATION DES FIGURES.

---

**FIG. 1.** — Muye. Grande vallée latérale en aval du camp. Reliefs de forêts claires caducifoliées accrochés aux pentes (alt. 1.500 m). 10.V.1948.

Photo: W. ADAM (Coll. Inst. Pares Nat. du Congo).

**FIG. 2.** — Piste de la Pelenge. Vue vers la vallée de la Munte (alt. 1.450 m). 18.XI.1947

Photo: G. F. DE WITTE (Coll. Inst. Pares Nat. du Congo).

---



FIG. 1. — Muye. Grande vallée latérale en aval du camp.



FIG. 2. — Vue vers la vallée de la Munte.

L. VAN MEEL. — Le milieu végétal.



PLANCHE XV

## EXPLICATION DES FIGURES.

---

FIG. 1 — Escarpement de la rivière Lupiala (alt. 1.250 m). 3.X.1947.

Photo: G. F. DE WITTE (Coll. Inst. Parcs Nat. du Congo)

FIG. 2. — Kaswabilenga (Lufira) (alt. 750 m). 3.X.1947.

Photo: G. F. DE WITTE (Coll. Inst. Parcs Nat. du Congo).

---



FIG. 1. — Escarpement de la rivière Lupiala.



FIG. 2. — Kaswabilenga (Lufira).





PLANCHE XVI

## EXPLICATION DES FIGURES.

---

FIG. 1 — Région de la rivière Kankunda. Dôme moutonnée de la forêt katangaise, dans la vallée de la Lufira (alt. 1.360 m).

Photo: G. F. DE WITTE (Coll. Inst. Parcs Nat. du Congo).

FIG. 2. — Kaswabilenga. Aspect typique de la savane-parc (alt. 700 m).

Photo: G. F. DE WITTE (Coll. Inst. Parcs Nat. du Congo)

---

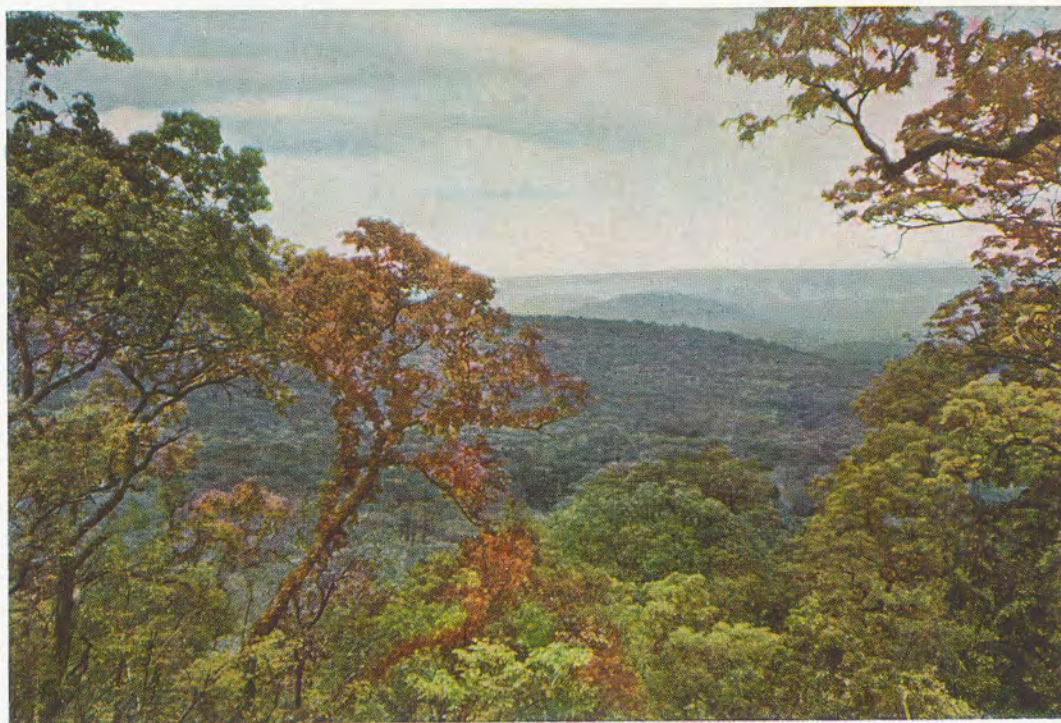


FIG. 1. — Région de la rivière Kankunda.



FIG. 2. — Kaswabilenga.

PLANCHE XVII

## EXPLICATION DES FIGURES.

---

FIG. 1. — Kanonga. Sous-bois de la forêt (alt. 800 m), 12.II.1949.

Photo: G. F. DE WITTE (Coll. Inst. Parcs Nat. du Congo).

FIG. 2. — Kanonga. Forêt caducifoliée vers son contact avec la galerie sempervirente (alt. 695 m), 12.II.1949.

Photo: G. F. DE WITTE (Coll. Inst. Parcs Nat. du Congo).

---





FIG. 1. — Kanonga.



FIG. 2. — Kanonga.

L. VAN MEEL. — Le milieu végétal.



PLANCHE XVIII



## EXPLICATION DES FIGURES.

---

FIG. 1. — Kanonga. Marais sur latérite (alt. 695 m). 12.II.1949.

Photo: G. F. DE WITTE (Coll. Inst. Parcs Nat. du Congo).

FIG. 2. — Kanonga. Marais sur latérite (alt. 695 m). 12.II.1949.

Photo: G. F. DE WITTE (Coll. Inst. Parcs Nat. du Congo).

---



FIG. 1. — Kanonga.



FIG. 2. — Kanonga.

L. VAN MEEL. — Le milieu végétal.



PLANCHE XIX

## EXPLICATION DES FIGURES.

---

**FIG. 1.** — Kaziba. Vallée de la rivière Senze. Forêt claire caducifoliée ou Xerobrachystegion, accrochée aux falaises rocheuses (alt. 1.140 m). II.1948.

Photo: G. F. DE WITTE (Coll. Inst. Parcs Nat. du Congo).

**FIG. 2.** — Kaziba. Forêt claire caducifoliée accrochée aux pentes (alt. 1.140 m). II.1948.

Photo: G. F. DE WITTE (Coll. Inst. Parcs Nat. du Congo).

---

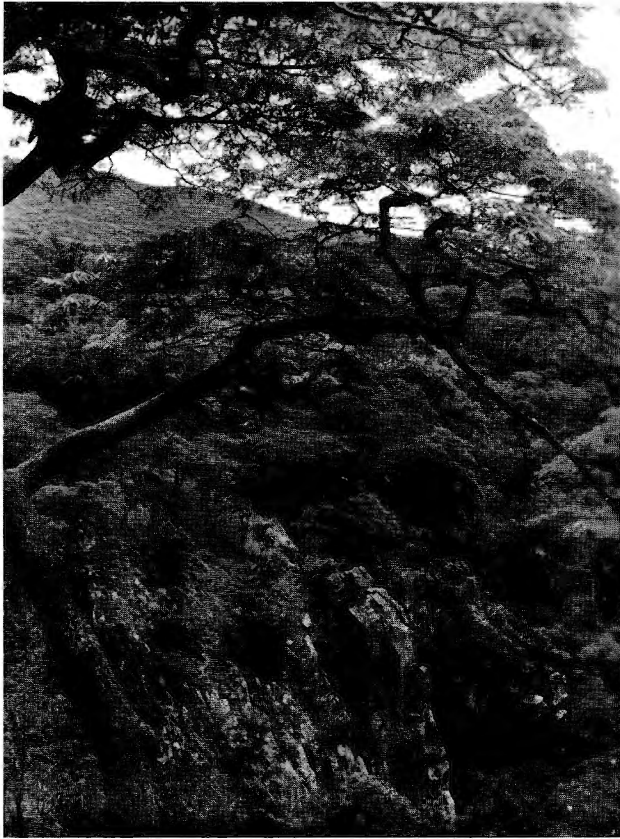


FIG. 1. — Vallée de la rivière Senze.

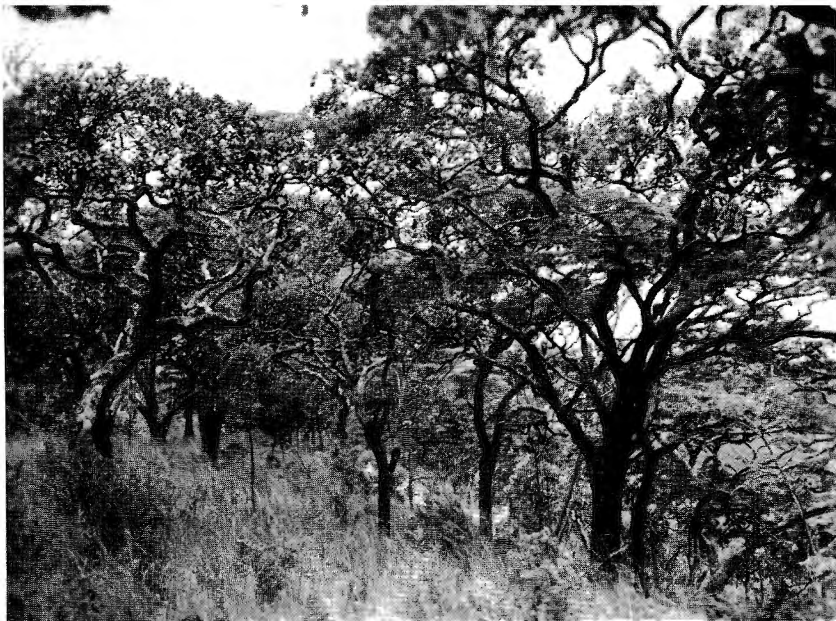


FIG. 2. — Kaziba.

L. VAN MEEL. — Le milieu végétal.



PLANCHE XX



## EXPLICATION DES FIGURES.

---

FIG. 1. — Kaziba. Végétation sur les rives de la rivière Senze (alt. 1.140 m).

Photo: G. F. DE WITTE (Coll. Inst. Parcs Nat. du Congo).

FIG 2. — Kaziba. Galeries forestières (alt. 1.140 m), II.1948.

Photo: G. F. DE WITTE (Coll. Inst. Parcs Nat. du Congo).

---



FIG. 1. — Kaziba.



FIG. 2. — Kaziba.



PLANCHE XXI

## EXPLICATION DES FIGURES.

---

FIG. 1. — Kaswabilenga. Forêt claire caducifoliée plus ou moins dégradée où dominent les *Brachystegia* (alt. 700 m). 3.X.1947.

Photo: G. F. DE WITTE (Coll. Inst. Parcs Nat. du Congo).

FIG. 2. — Est de Mabwe. Aspect des cimes sur un sommet culminant dans la forêt claire caducifoliée (alt. 800 m). 21.I.1949.

Photo: G. F. DE WITTE (Coll. Inst. Parcs Nat. du Congo).

---



FIG. 1. — Kaswabilenga.



FIG. 2. — Est de Mabwe.

L. VAN MEEL. — Le milieu végétal.



PLANCHE XXII



## EXPLICATION DES FIGURES.

---

FIG. 1. — Mabwe. Forêt claire caducifoliée plus ou moins dégradée à *Brachystegia*  
(alt. 585 m). 7.I.1949.

Photo: G. F. DE WITTE (Coll. Inst. Parcs Nat. du Congo).

FIG. 2. — Sud de Mabwe. Forêt claire dégradée à *Brachystegia* (*Xerobrachystegion*)  
(alt. 585 m). 7.I.1949.

Photo: G. F. DE WITTE (Coll. Inst. Parcs Nat. du Congo).

---



FIG. 1. — Mabwe. Forêt claire caducifoliée.



FIG. 2. — Sud de Mabwe. Forêt claire dégradée.

L. VAN MEEL. — Le milieu végétal.



PLANCHE XXIII

## EXPLICATION DES FIGURES.

---

FIG. 1. — Mabwe. Intérieur d'une forêt claire caducifoliée en saison sèche (alt. 585 m).  
8.IX.1947.

Photo: G. F. DE WITTE (Coll. Inst. Parcs Nat. du Congo).

FIG. 2. — Mabwe. Plages érodées retenant les eaux dans la forêt claire à *Brachystegia*  
(alt. 585 m). 7.I.1949.

Photo: G. F. DE WITTE (Coll. Inst. Parcs Nat. du Congo).

---



FIG. 1. — Mabwe. Forêt claire.



FIG. 2. — Mabwe. Plages érodées.

L. VAN MEEL. — Le milieu végétal.

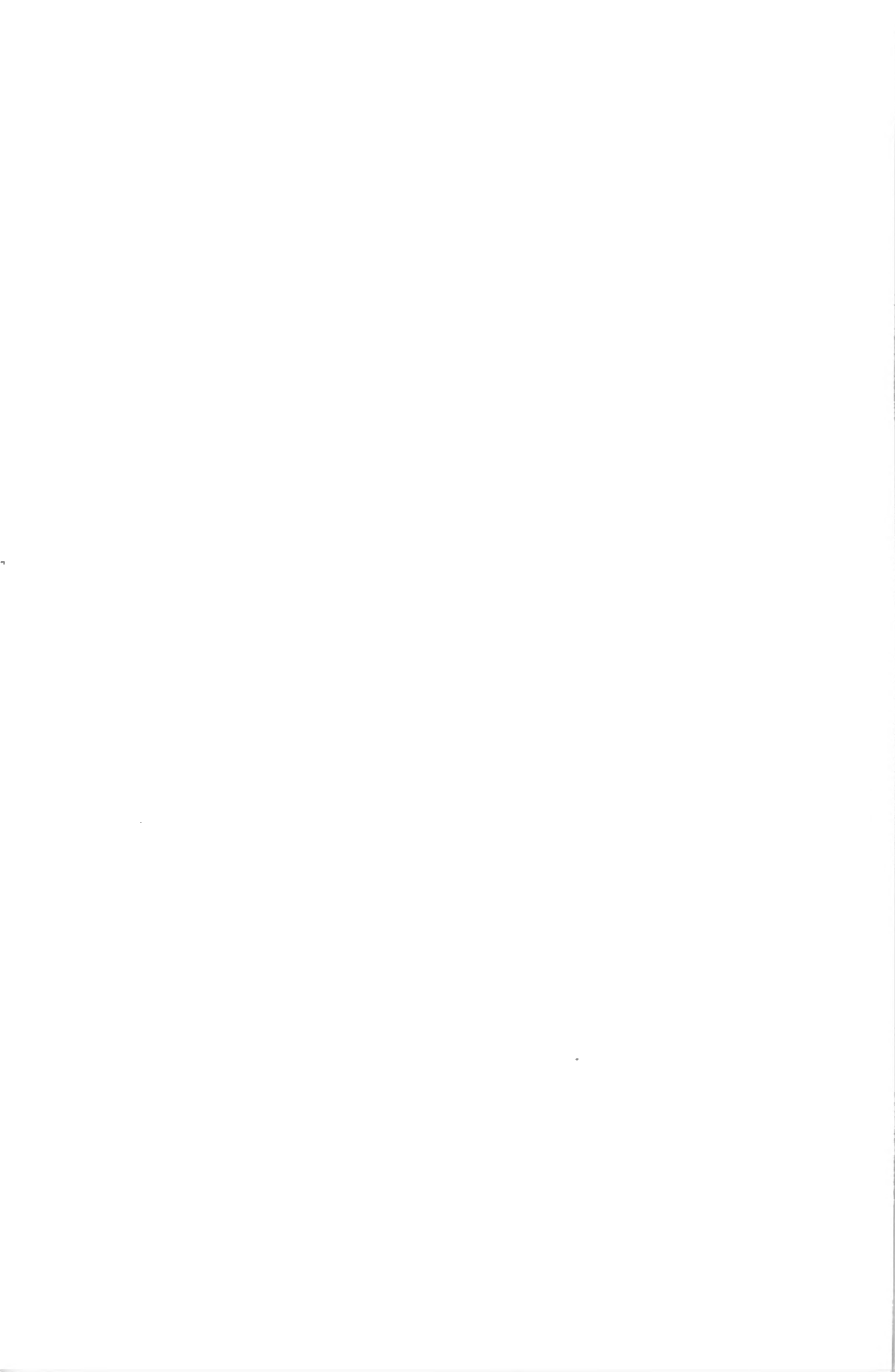


PLANCHE XXIV



## EXPLICATION DES FIGURES.

---

FIG. 1. — Ganza. Source saline (alt. 860 m). 28.V.1949.

Photo: W. ADAM (Coll. Inst. Parcs Nat. du Congo).

FIG. 2. — Ganza. Mare en aval de la saline (alt. 860 m). 7.VI.1949.

Photo: W. ADAM (Coll. Inst. Parcs Nat. du Congo).

---



FIG. 1. — Ganza. Source saline.



FIG. 2. — Ganza. Mare en aval de la saline.

L. VAN MEEL. — Le milieu végétal.



PLANCHE XXV

## EXPLICATION DES FIGURES.

---

FIG. 1. — Mabwe. Rives du lac. Frange de *Typha* (alt. 585 m). 5.IX.1947.

Photo : G. F. DE WITTE (Coll. Inst. Parcs Nat. du Congo).

FIG. 2. — Mabwe. Rives du lac. A l'arrière-plan, forêt katangaise; prairie inondable et *Aeschynomene* à l'avant-plan (alt. 585 m). 5.IX.1947.

Photo : G. F. DE WITTE (Coll. Inst. Parcs Nat. du Congo).

---



FIG. 1. — Mabwe. Rives du lac.



FIG. 2. — Mabwe. Rives du lac.



PLANCHE XXVI



## EXPLICATION DES FIGURES.

---

FIG. 1. — Mabwe Nord. Bords marécageux du lac. *Typha angustifolia* L. (alt. 585 m).  
11.IX.1947.

Photo: G. F. DE WITTE (Coll. Inst. Parcs Nat. du Congo).

FIG. 2. — Mabwe. Prairie marécageuse sur les rives du lac (alt. 585 m). 18.XI.1948.

Photo: G. F. DE WITTE (Coll. Inst. Parcs Nat. du Congo).

---



FIG. 1. — Mabwe Nord.



FIG. 2. — Mabwe.

L. VAN MEEL. — Le milieu végétal.



PLANCHE XXVII

## EXPLICATION DES FIGURES.

---

FIG. 1. — Vers les gorges de la rivière Pelenge (alt. 1.400 m). Végétation ligneuse adaptée à un sol rocheux.

Photo: G. F. DE WITTE (Coll. Inst. Parcs Nat. du Congo).

FIG. 2. — *Ipomaea Welwitschii* ENGLER. Convolvulacée croissant dans la savane. Mont Kande (alt. 730 m).

Photo: G. F. DE WITTE (Coll. Inst. Parcs Nat. du Congo).

---



FIG. 1. — Vers les gorges de la rivière Pelenge.



FIG. 2. — *Ipomaea Welwitschii* ENGLER.

L. VAN MEEL. — Le milieu végétal.



## EXPLICATION DES FIGURES.

---

FIG. 1. — Mabwe. Bords inondables du lac (alt. 585 m). 10.IX.1947.

Photo: G. F. DE WITTE (Coll. Inst. Parcs Nat. du Congo).

FIG. 2. — Mabwe. Aspect caractéristique des rives du lac avec *Aschynomene* sp. (alt. 585 m). 27.I.1949.

Photo: G. F. DE WITTE (Coll. Inst. Parcs Nat. du Congo).

---

PLANCHE XXVIII





FIG. 1. — Mabwe.



FIG. 2. — Mabwe.



PLANCHE XXIX

## EXPLICATION DES FIGURES.

---

FIG. 1. — Termitière près de la rivière Kamitungulu. 26.III.1947.

Photo: A. JANSSENS (Coll. Inst. Parcs Nat. du Congo).

FIG. 2. — Termitières près de la piste Shinkulu, rivière Luanana (alt. 1.500 m).  
13.XI.1947.

Photo: G. F. DE WITTE (Coll. Inst. Parcs Nat. du Congo).

---



FIG. 1. — Termitière.



FIG. 2. — Termitières.



PLANCHE XXX

## EXPLICATION DES FIGURES.

---

**FIG. 1.** — Camp de la rivière Munoi (alt. 890 m). 29.V.1948.

Photo: W. ADAM (Coll. Inst. Parcs Nat. du Congo).

**FIG. 2.** — Camp de la rivière Kankunda (alt. 1.360 m). 10.XI.1947.

Photo: G. F. DE WITTE (Coll. Inst. Parcs Nat. du Congo).

---





FIG. 1. — Camp de la rivière Munoi.



FIG. 2. — Camp de la rivière Kankunda.

L. VAN MEEL. — Le milieu végétal.



PLANCHE XXXI

EXPLICATION DES FIGURES.

---

FIG. 1. — Réparation d'un filet de pêche à Mabwe (alt. 585 m). 25.XI.1948.

Photo: G. F. DE WITTE (Coll. Inst. Parcs Nat. du Congo).

FIG. 2. — Kanonga. Camp (alt. 695 m). 12.II.1949.

Photo: G. F. DE WITTE (Coll. Inst. Parcs Nat. du Congo).

---



FIG. 1. — Réparation d'un filet de pêche.

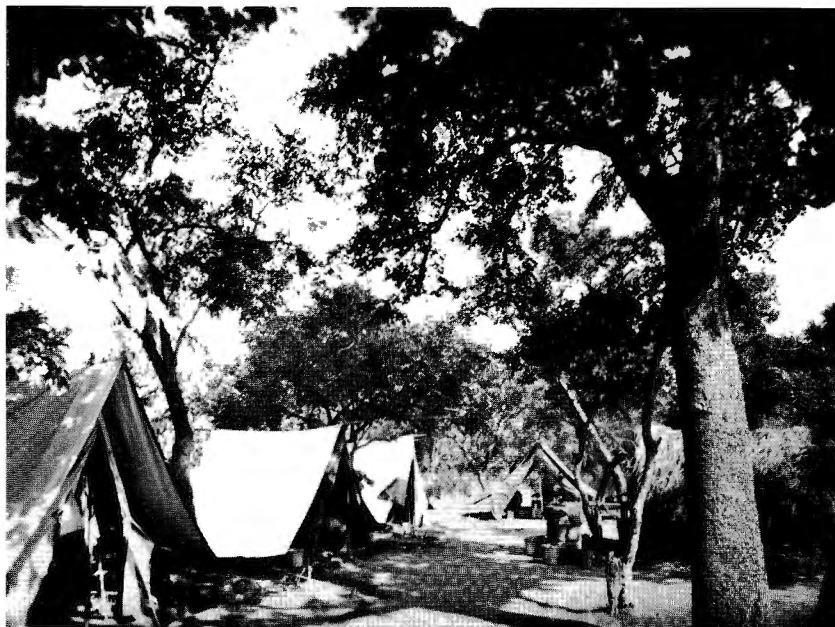


FIG. 2. — Kanonga. Camp.



PLANCHE XXXII

## EXPLICATION DES FIGURES.

---

FIG. 1. — Pelenge. Camp (alt. 1.150 m). 28.V.1947.

Photo: A. JANSSENS (Coll. Inst. Parcs Nat. du Congo).

FIG. 2. — Mabwe (lac Upemba) (alt. 585 m). 25.XI.1948.

Le personnel africain de la Mission et, à l'avant-plan, de gauche à droite :  
L. VAN MEEL, A. GILLIARD, Conservateur du Parc National de l'Upemba,  
V. VAN STRAELEN, Président de l'Institut des Parcs Nationaux du Congo,  
G. F. DE WITTE, Chef de Mission, W. ADAM et R. VERHEYEN.

Photo: G. F. DE WITTE (Coll. Inst. Parcs Nat. du Congo)

---





FIG. 1. — Pelenge. Camp.



FIG. 2. — Mabwe. Camp.

L. VAN MEEL. — Le milieu végétal.

