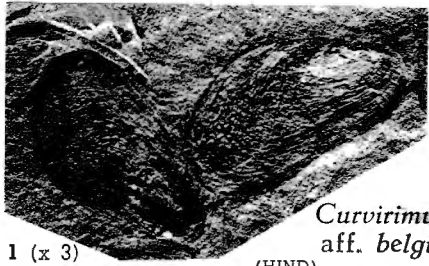


# PLANCHE I

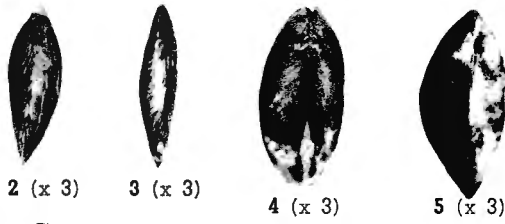
## EXPLICATION DE LA PLANCHE I.

	Pages
FIG. 1. — <i>Curvirimula</i> aff. <i>belgica</i> (HIND) ... ..	62
G = × 3	
Provenance : Charbonnages du Centre, siège de Houssu. Toit de la 2 <sup>e</sup> veinette sur la couche Six Paumes; niveau n° 60 .. ..	30
FIG. 2-6. — <i>Curvirimula</i> sp. ... ..	65
Fig. 2-5 : Sujets en ronde bosse; vue dorsale; G = × 3.	
Fig. 6 : Empreinte de test à fracturation mosaïque; G = × 3.	
Provenance : Charbonnages de Bernissart, siège de Harchies. Toit d'une escaille sur la couche n° 6; niveau n° 26 ... ..	27
FIG. 7-9. — <i>Curvirimula</i> aff. <i>trapeziforma</i> (DEWAR) ... ..	63
G = × 3 et aussi, pour la fig. 7 : G = × 1.	
Provenance : Charbonnages de Monceau-Fontaine, siège n° 17. Stampe sur Grosse Fosse; niveaux n°s 42 et 43 ... ..	33
FIG. 10 et 11. — <i>Curvirimula</i> aff. <i>tessellata</i> (JONES) ... ..	65
G = × 3	
Provenance : Charbonnages du Centre, siège de Houssu. Toit de la 2 <sup>e</sup> veinette sur la couche Six Paumes; niveau n° 58 ... ..	30
FIG. 12. — <i>Curvirimula trapeziforma</i> (DEWAR) ... ..	63
G = × 3	
Provenance : Charbonnages du Hasard, siège de Belle-Vue, Bezier sous la couche n° 3 . ... ..	44
FIG. 13 et 14. — <i>Curvirimula</i> aff. <i>trapeziforma</i> (DEWAR) ... ..	63
G = × 3	
Provenance : Charbonnages d'Abhoos, siège de Milmort. Toit de la 3 <sup>e</sup> veinette sous la couche Layette; niveau n° 116 . ... ..	41
FIG. 15 et 16. — <i>Curvirimula</i> aff. <i>trapeziforma</i> (DEWAR) ... ..	63
FIG. 17. — <i>Curvirimula trapeziforma</i> (DEWAR). ... ..	63
G = × 3 et pour la fig. 17, aussi G = × 1.	
Provenances : Fig. 15 à 17 : Charbonnages de Monceau-Fontaine, siège n° 17. Stampe sur Grosse Fosse; niveaux n°s 55 à 52 ... ..	33

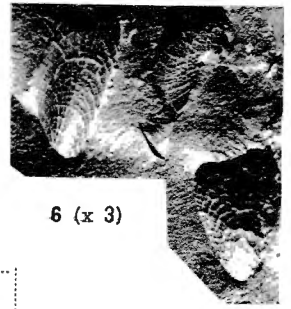
	Pages
FIG. 18-20. — <i>Curvirimula</i> aff. <i>trapeziforma</i> (DEWAR) .. .. .	63
G = × 3	
Provenance : Charbonnages de Maurage, siège La Garenne. Toit de Veine à Cloyats .. .. .	29
FIG. 21-23. — <i>Curvirimula</i> aff. <i>trapeziforma</i> (DEWAR) .. .. .	63
FIG. 24 et 25. — <i>Curvirimula trapeziforma</i> (DEWAR).. .. .	63
G = × 3	
Provenances : Fig. 21 à 25 : Charbonnages d'Helchteren et Zolder. Burquin 812/5. Toit de la couche n° 22bis; niveau n° 323 .. .. .	51
FIG. 26-31. — <i>Curvirimula trapeziforma</i> (DEWAR) .. .. .	63
G = × 3	
Provenance : Charbonnages de Bonne-Espérance, Batterie, Bonne-Fin et Violette, nouveau siège. Toit de la couche Petite Pouplouroux.	46
FIG. 32. — <i>Curvirimula</i> aff. <i>trapeziforma</i> (DEWAR) .. .. .	63
G = × 3	
Provenance : Charbonnages d'Helchteren et Zolder. Burquin 809/5. Toit de la couche n° 22bis; niveau n° 2 .. .. .	52
Âge géologique : Zone de Genk ( <i>Wn1c</i> ).	



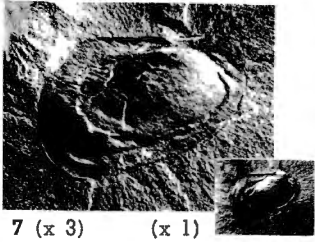
1 (x 3)  
*Curvirimula*  
aff. *belgica*  
(HIND)



2 (x 3) 3 (x 3) 4 (x 3) 5 (x 3)  
*Curvirimula* sp.



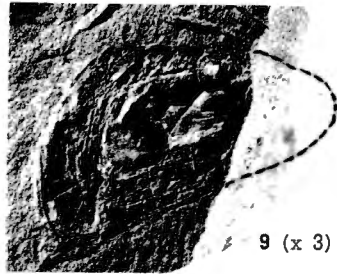
6 (x 3)



7 (x 3) (x 1)

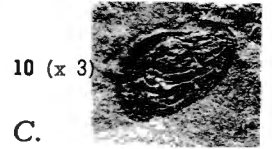


8 (x 3)

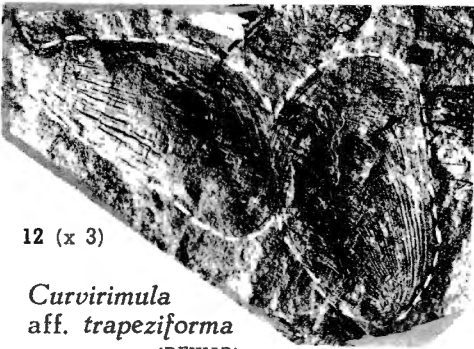


9 (x 3)

*Curvirimula* aff. *trapeziforma* (DEWAR)



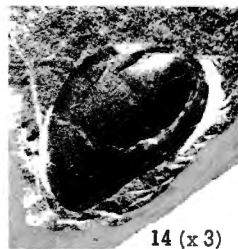
10 (x 3)  
*C.*  
aff. *tessellata* (J.)



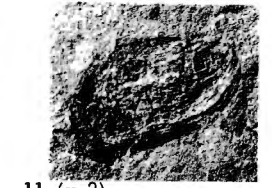
12 (x 3)  
*Curvirimula*  
aff. *trapeziforma*  
(DEWAR)



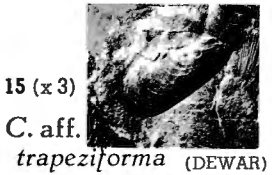
13 (x 3)  
*C.* aff.  
*trapeziforma* (DEWAR)



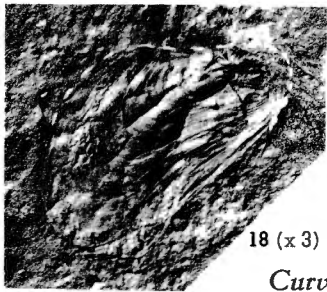
14 (x 3)



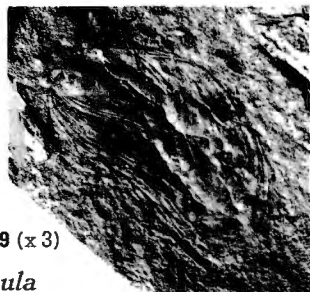
11 (x 3)



15 (x 3)  
*C.* aff.  
*trapeziforma* (DEWAR)



18 (x 3)

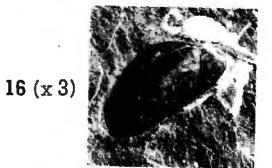


19 (x 3)

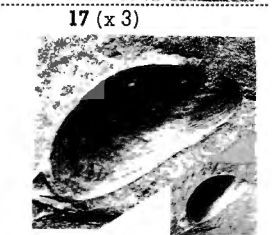
*Curvirimula*  
aff. *trapeziforma* (DEWAR)



20 (x 3)

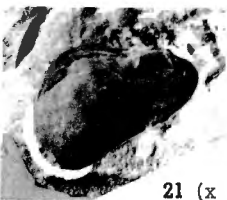


16 (x 3)

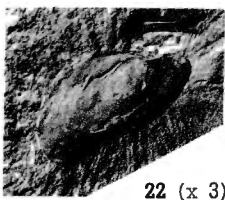


17 (x 3)

*C.* *trapeziforma*  
(DEWAR)

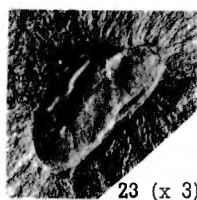


21 (x 3)

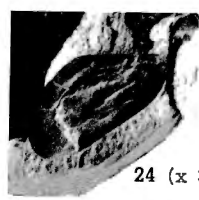


22 (x 3)

*Curvirimula* aff. *trapeziforma* (DEWAR)

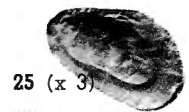


23 (x 3)



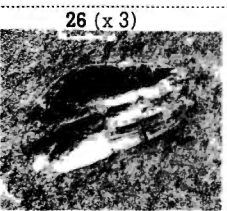
24 (x 3)

*C.* *trapeziforma*  
(DEWAR)

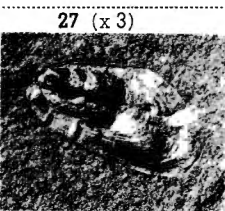


25 (x 3)

*C.* aff.  
*trapeziforma* (D.)

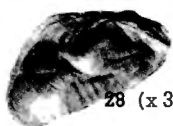


26 (x 3)



27 (x 3)

*Curvirimula* *trapeziforma*  
(DEWAR)



28 (x 3)



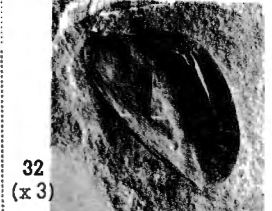
29 (x 3)



30 (x 3)



31 (x 3)



32 (x 3)



## PLANCHE II

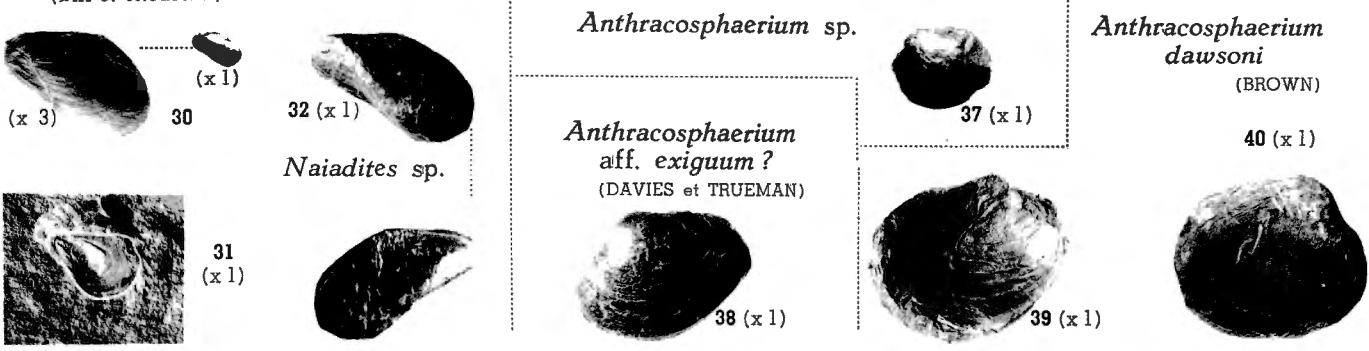
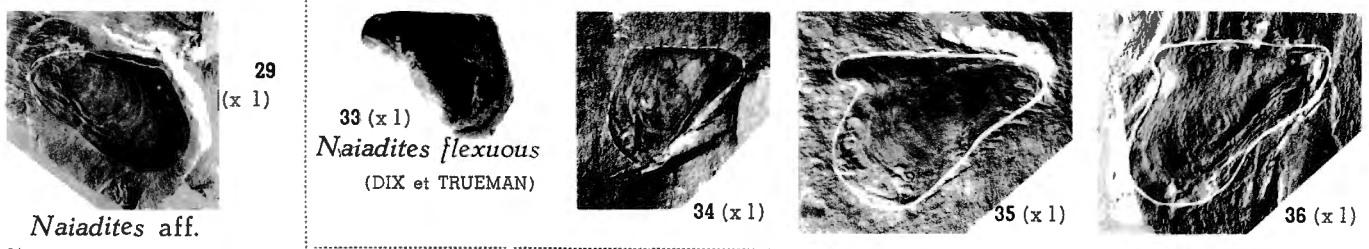
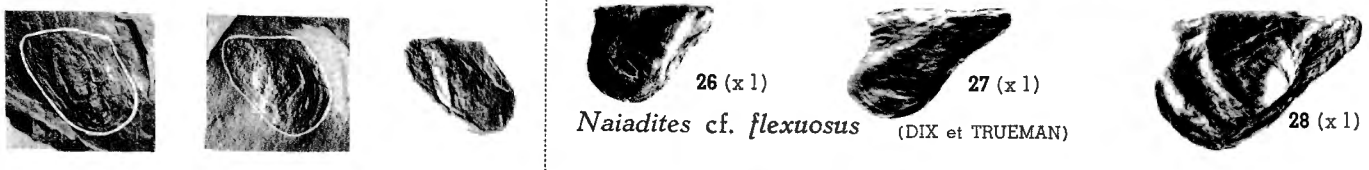
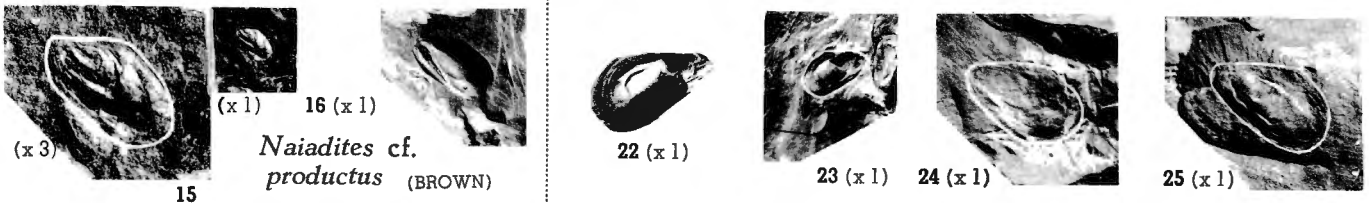
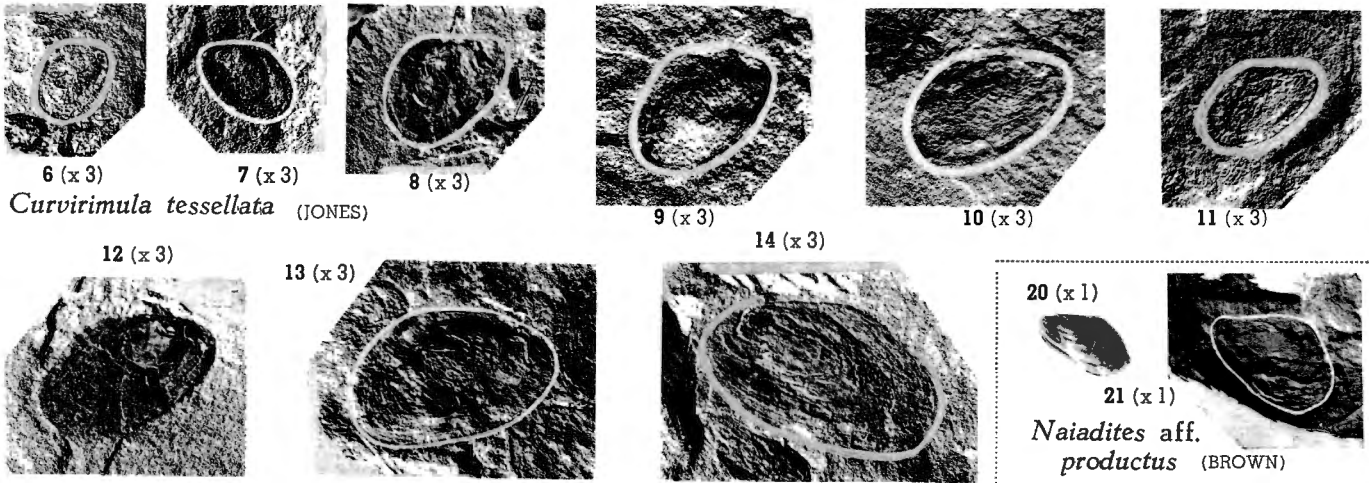
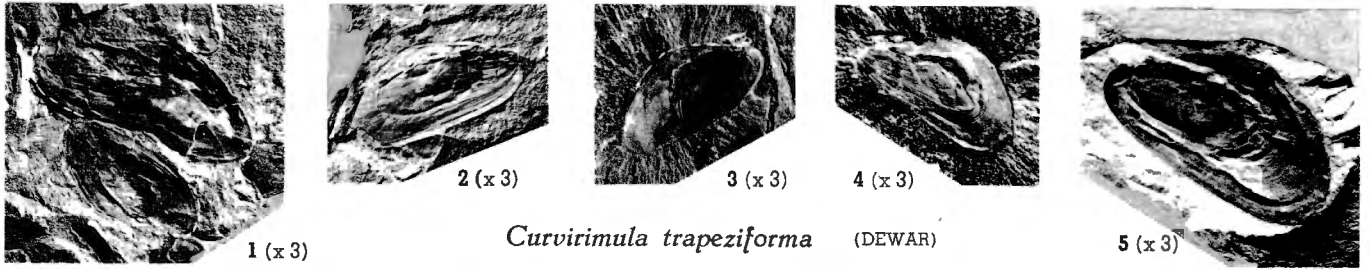
---

### EXPLICATION DE LA PLANCHE II.

---

	Pages
FIG. 1-5. — <i>Curvirimula trapeziforma</i> (DEWAR) ... ..	63
G = × 3	
Provenance : Charbonnages d'Helchteren et Zolder. Toit de la couche n° 23; niveau n° 4 . . . . .	52
FIG. 4 et 5. — <i>Curvirimula trapeziforma</i> (DEWAR) ... ..	63
G = × 3	
Provenance : Charbonnages d'Helchteren et Zolder. Burquin 812/5. Toit de la couche n° 20; niveau n° 358 ... ..	51
FIG. 6-14. — <i>Curvirimula tessellata</i> (JONES) ... ..	65
G = × 3	
Provenance : Charbonnages du Centre, siège de Houssu. Toit de la 2 <sup>e</sup> veinette sur la couche Six Paumes; niveaux nos 58 à 61 ... ..	30
FIG. 15-19. — <i>Naiadites</i> cf. <i>productus</i> (BROWN) ... ..	66
Fig. 15 G = × 3 et × 1; Fig. 16-19 G = × 1.	
Provenances : Fig. 15 : Anciens Charbonnages de Sacré-Madame. Toit de la couche Cinq Paumes . . . . .	34
Fig. 16 : Anciens Charbonnages d'Appaumée-Ransart. Toit de la veinette sous Bois-du-Roi.	
Fig. 17 : Charbonnages de Bonne-Espérance à Lambusart. Toit de la couche Sept Paumes; niveaux nos 49 à 56 ... ..	34
Fig. 18 et 19 : Anciens Charbonnages du Bois Communal de Fleurus. Toit de la couche Huit Paumes ... ..	32
FIG. 20-25. — <i>Naiadites</i> aff. <i>productus</i> (BROWN) ... ..	66
G = × 1.	
Provenances : Fig. 20 : Anciens Charbonnages des Six Bonniers. Toit de la couche Dure Veine ... ..	47
Fig. 21, 24, 25 : Charbonnages de Bonne-Espérance à Lambusart. Toit de la couche Sept Paumes; niveaux nos 49 à 52 ... ..	34
Fig. 22 : Anciens Charbonnages d'Appaumée-Ransart. Toit de la veinette sous Bois-du-Roi.	
Fig. 23 : Anciens Charbonnages d'Havré. Toit de la couche n° 13.	29

	Pages
FIG. 26-28. — <i>Naiadites</i> cf. <i>flexuosus</i> (DIX et TRUEMAN) ... ..	68
G = × 1.	
Provenance : Charbonnages de Bonne-Espérance, Batterie, Bonne-Fin et Violette; siège de Wandre. Toit de la couche Dure Veine; niveau 123' .. .. .	45
FIG. 29-31. — <i>Naiadites</i> aff. <i>flexuosus</i> (DIX et TRUEMAN) ... ..	68
Fig. 29 G = × 1; Fig. 30 G = × 1 et × 3; Fig. 31 G = × 1.	
Provenances : Fig. 29 et 30 : Houillères Unies du Bassin de Charleroi, ancien siège Saint-Charles. Toit de la veinette sous Bois-du-Roi. Fig. 31 : Charbonnages d'Helchteren et Zolder. Burquin 808/11; toit de la veinette sous la couche n° 18; niveau n° 464.	51
FIG. 32. — <i>Naiadites</i> sp. ... ..	69
G = × 1.	
Provenance : Charbonnages d'Abhoos et Bonne-Foi-Hareng. Toit de la couche Sept Poignées .. .. .	41
FIG. 33-36. — <i>Naiadites flexuosus</i> (DIX et TRUEMAN) ... ..	68
G = × 1.	
Provenances : Fig. 33 : Charbonnages du Trieu-Kaisin. Toit de la veinette sur la couche Tatouie; niveau 753 .. .. .	35
Fig. 34 à 36 : Charbonnages d'Helchteren et Zolder. Burquin 812/5. Toit de la couche n° 19 .. .. .	51
FIG. 37. — <i>Anthracosphaerium</i> sp. ... ..	77
G = × 1.	
Provenance : Anciens Charbonnages de Marihaye, siège Boverie. Haut toit de la couche Grande Veine .. .. .	47
FIG. 38. — <i>Anthracosphaerium</i> aff. <i>exiguum</i> ? (DAVIES et TRUEMAN) ... ..	77
G = × 1.	
Provenance : Sondage n° 86 à Wyvenheide, à 813 m de profondeur; voir aussi texte fig. 4, n° 2, in Publ. n° 3 (1960) .. .. .	20*
Âge géologique : Zone de Beyne ( <i>Wntb</i> ).	
FIG. 39 et 40. — <i>Anthracosphaerium dawsoni</i> (BROWN) ... ..	76
G = × 1.	
Provenances : Fig. 39 : Charbonnages Les Liégeois. Toit de la couche n° 49/2. Fig. 40 : Charbonnages de Bonne-Espérance, Batterie, Bonne-Fin et Violette; siège de Wandre. Toit de la veinette sur Castagnette; voir aussi texte fig. 4, n° 1, in Publ. n° 3 (1960) .. .. .	54 33*
FIG. 1 à 37, 39 et 40. — Âge géologique : Zone de Genk ( <i>Wntc</i> ).	







**PLANCHE III**

EXPLICATION DE LA PLANCHE III.

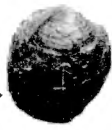
Faunule du niveau de Dure Veine.

	Pages
FIG. 1. — <i>Anthracosphaerium cycloquadratum</i> (WRIGHT) ... ..	77
G = × 1.	
Provenance: Charbonnages de Bonne-Espérance, Batterie, Bonne-Fin et Violette; siège de Wandre. Toit de la couche Dure Veine; niveau n° 123' ... ..	45
FIG. 2. — <i>Anthracosphaerium</i> ? cf. <i>cycloquadratum</i> (WRIGHT) .. ..	77
G = × 1.	
Provenance: Idem. Toit de la couche Hardie; niveau n° 96 ... ..	45
FIG. 3-5. — <i>Anthracosphaerium</i> nov. sp. ... ..	77
G = × 1.	
Provenances: Fig. 3: Charbonnages de Bonne-Fin, siège de Nouvelle Bonne- Fin. Toit de la couche n° 9; niveau n° 2 ... ..	40
Fig. 4: Charbonnages de Bonne-Espérance, nouveau siège. Toit de Petite Pouplouroux ... ..	46
Fig. 5: Charbonnages du Hasard, siège de Cheratte. Toit de la couche n° 2; niveau n° 47b ... ..	46
FIG. 6-14. — <i>Carbonicola declivis</i> TRUEMAN et WEIR... ..	95
G = × 1.	
Provenances: Fig. 6: Charbonnages de Bonne-Fin, siège de Nouvelle Bonne- Fin. Toit de la couche n° 9; niveau n° 2 ... ..	40
Fig. 7, 9 et 13: Charbonnages de Bonne-Espérance, siège de Wandre. Toit de la couche Dure Veine . ... ..	45
Fig. 8, 11, 12 et 14: Idem. Toit de la veinette sur Dure Veine; niveau n° 336' . ... ..	45
Fig. 10: Charbonnages du Hasard, siège de Cheratte. Toit de la couche n° 2; niveau n° 38 ... ..	46
FIG. 15-23. — <i>Anthraconaia</i> ? nov. sp. ... ..	72
Fig. 15-21 G = × 1; Fig. 22 et 23 G = × 6.	
Provenances: Fig. 15: Charbonnages du Hasard, siège de Cheratte. Toit de la couche n° 2; niveau 47a ... ..	46
Fig. 16, 17, 18, 19, 20, 23: Charbonnages de Bonne-Espérance, siège de Wandre. Toit de la couche Dure Veine; niveaux nos 120 à 123' ... ..	45
Fig. 21: Charbonnages du Hasard, siège de Cheratte. Toit de la couche n° 2; niveau n° 29 ... ..	46
Fig. 22: Charbonnages de Bonne-Espérance, nouveau siège. Toit de Petite Pouplouroux ... ..	46
Fig. 23: Charbonnages de Bonne-Espérance, siège de Wandre. Toit de la couche Dure Veine ... ..	45
FIG. 24. — <i>Anthraconaia</i> cf. <i>fugax</i> EAGAR . ... ..	70
G = × 6.	
Provenance: Charbonnages de Bonne-Espérance, siège de Wandre. Toit de la couche Dure Veine . ... ..	45
Age géologique: Zone de Genk ( <i>Wntc</i> ).	



1 (x1)

2 (x1)



? cf.

*Anthracosphaerium*  
*cycloquadratum*  
 (WRIGHT)



3 (x1)



4 (x1)



5 (x1)

*Anthracosphaerium* nov. sp.



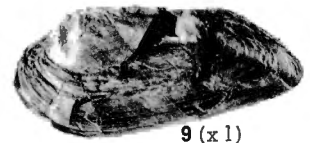
6 (x1)



7 (x1)



8 (x1)



9 (x1)

*Carbonicola declivis* TRUEMAN et WEIR

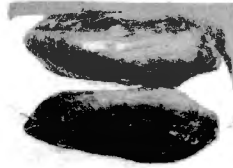
10 (x1)



12 (x1)



13 (x1)



14 (x1)



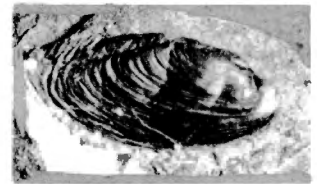
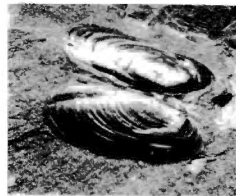
aff.

11 (x1)



15 (x3)

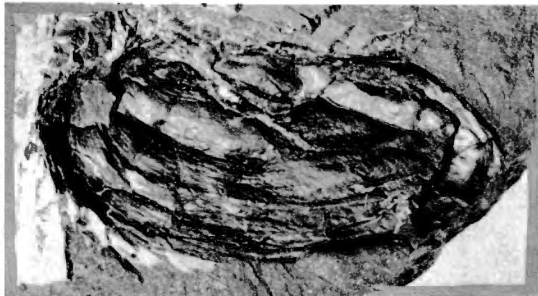
16 (x3)



17 (x3)

*Anthraconaia* ? nov. sp.

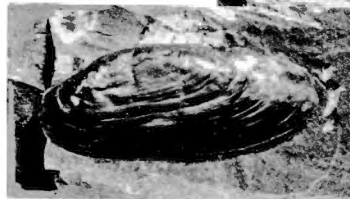
18 (x3)



(x1)

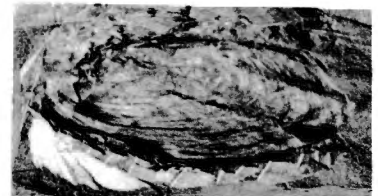


19 (x3)



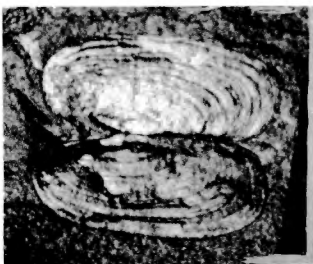
20 (x3)

21 (x3)



*Anthraconaia* ? nov. sp.

22 (x6)

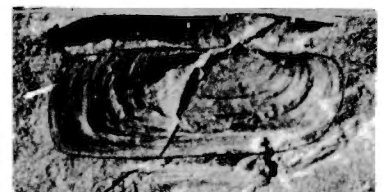


23 (x6)



*Anthraconaia* cf. *fugax* EAGAR

24 (x6)



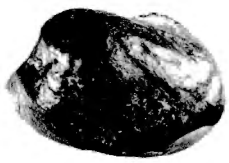


# PLANCHE IV

## EXPLICATION DE LA PLANCHE IV.

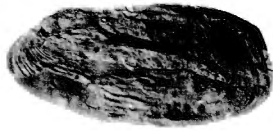
	Pages
FIG. 1. — <i>Anthracosphaerium</i> nov. sp. ... ..	77
G = × 1.	
Provenance: Charbonnages de Monceau-Fontaine, siège n° 24. Toit de la couche Dix Paumes ... ..	36
FIG. 2-6. — <i>Anthraconaia</i> aff. <i>modiolaris</i> (J. DE C. SOWERBY) ... ..	74
G = × 1.	
Provenances: Fig. 2: Anciens Charbonnages Elisabeth. Toit de la couche Grand Défoncement ... ..	33
Fig. 3 et 4: Charbonnages du Petit Try. Toit de la couche Grand Défoncement (?) ... ..	32
Fig. 5 et 6: Sars-Longchamps (fig. in HIND, 1912, Pl. I, fig. 6).	30
FIG. 7 et 8. — <i>Anthraconaia</i> sp. ... ..	75
G = × 1.	
Provenance: Sars-Longchamps .. ..	30
FIG. 9-16. — <i>Anthraconaia fugax</i> EAGAR ... ..	70
Fig. 9 et 11 G = × 3; Fig. 10, 12, 13, 14, 15, 16 G = × 1.	
Provenances: Fig. 9 à 13: Houillères Unies du Bassin de Charleroi, siège du Marquis. Toit de Veine à l'Escaille . ... ..	32
Fig. 14 et 15: Charbonnages Réunis de Roton-Farciennes, siège Sainte-Catherine. Toit de la couche Anglaise ... ..	33
Fig. 16: Charbonnages du Trieu-Kaisin, siège des Viviers. Toit d'une veinette sur la couche Dix Paumes; niveau n° 270.	34
FIG. 17 et 18. — <i>Anthraconaia</i> sp. ... ..	75
G = × 1.	
Provenances: Fig. 17: Houillères Unies du Bassin de Charleroi, puits Marquis. Toit de Veine à l'Escaille ... ..	32
Fig. 18: Charbonnages du Hasard, siège de Belle-Vue. Stampe entre Macy Veine et la couche n° 1; niveau n° 302 ...	43
FIG. 19 et 20. — <i>Anthraconaia</i> aff. <i>potoriba</i> nov. sp. ... ..	70
Fig. 19 G = × 3; Fig. 20 G = × 1.	
Provenance: Charbonnages de Bonne-Espérance, Batterie, Bonne-Fin et Violette, siège de Wandre. Toit de la couche Dure Veine; niveau n° 123 ... ..	45

	Pages
FIG. 21-23. — <i>Anthraconaia potoriba</i> nov. sp. ... ..	70
Fig. 21 G = ×3; Fig. 22 et 23 G = ×1.	
Provenances: Fig. 21: Idem: niveau n° 116 ... ..	45
Fig. 22: Holotype. — Charbonnages du Hasard, siège de Belle-Vue. Stampe entre Macy Veine et la couche n° 1; niveau n° 292 ... ..	43
Fig. 23: Idem; Toit de la 2 <sup>e</sup> veinette sous Macy Veine; niveau n° 470 ... ..	44
FIG. 24-31. — <i>Anthracosia duponti</i> (HIND) ... ..	78
G = ×1.	
Provenances: Fig. 24 à 26: Charbonnages de Ressaix, siège de Houssu. Toit de la veine Gargai; niveau n° 68 ... ..	31
Fig. 27 à 31: Anciens Charbonnages de Sars-Longchamps. Toit de la veine Séhu ... ..	30
Fig. 28 et 30: même sujet.	
Age géologique: Zone de Genk ( <i>Wntc</i> ).	

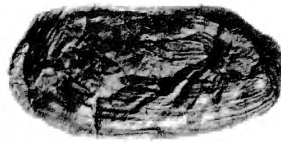


1 (x 1)

*Anthracosphaerium*  
 nov. sp.



2 (x 1)

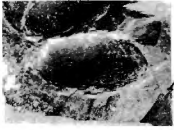


3 (x 1)



4 (x 1)

*Antraconaia aff. modiolaris* (J. de C. SOWERBY)



7 (x 1)



8 (x 1)

*Antraconaia*  
 sp.



5 (x 1)



6 (x 1)

cf.



9 (x 3)



10 (x 1)

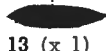
*Antraconaia fugax*  
 EAGAR



11 (x 3)



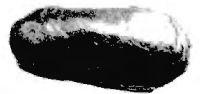
12 (x 1)



13 (x 1)



14 (x 1)



15 (x 1)

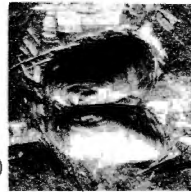


16 (x 1)

*Antraconaia* sp.



17 (x 1)

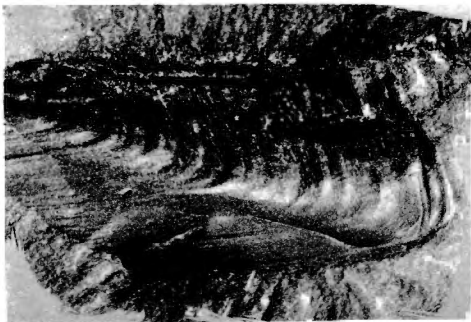


18 (x 1)

*Antraconaia aff. potoriba* nov. sp.

19 (x 3)

20 (x 1)



21 (x 3)



22 (x 1)



23 (x 1)

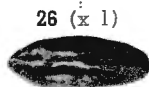
*Antraconaia potoriba* nov. sp.

*Anthracosia duponti*  
 (HIND)

24 (x 1)



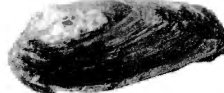
25 (x 1)



26 (x 1)



27 (x 1)



28 (x 1)

29 (x 1)



30 (x 1)



31 (x 1)







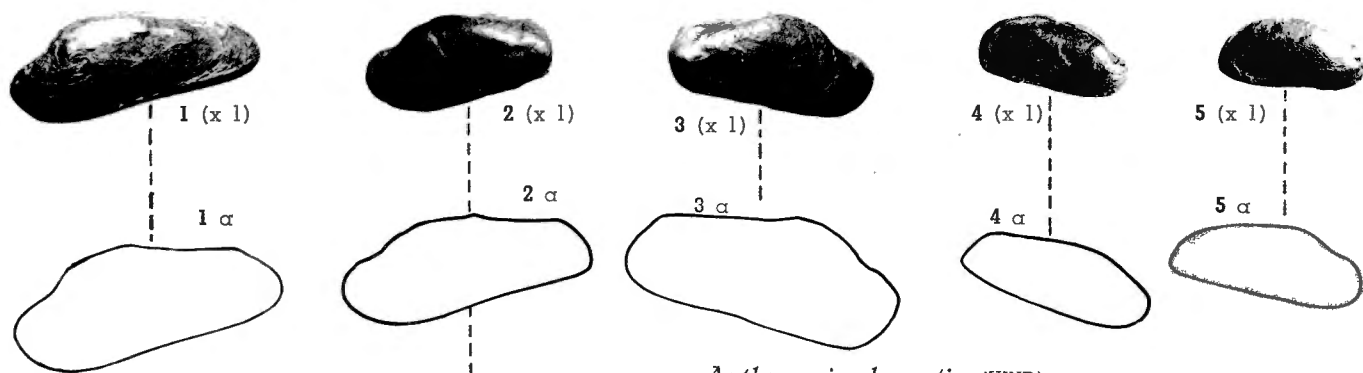
**PLANCHE V**

EXPLICATION DE LA PLANCHE V.

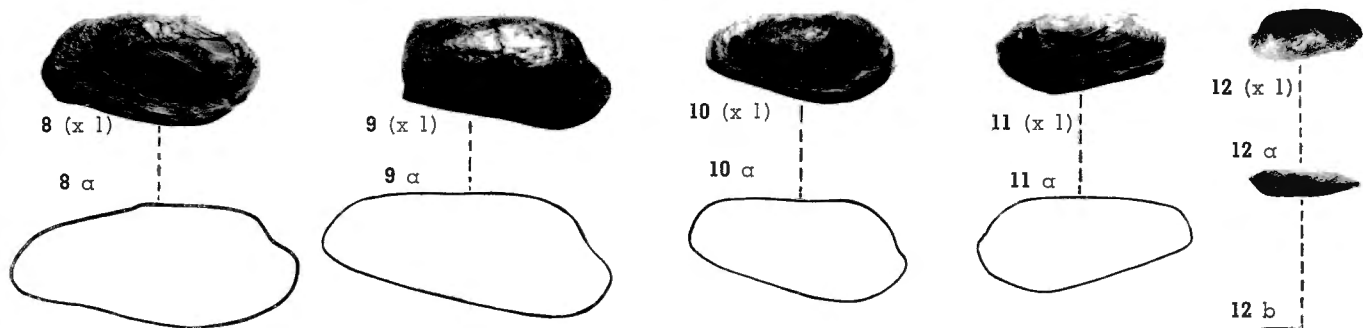
---

	Pages
FIG. 1-15a. — <i>Anthracosia duponti</i> (HIND) ... ..	78
Fig. 1-12b, 15 et 15a G = ×1; Fig. 13 et 14 G = ×2,7.	
N.B. : Fig. 2. voir aussi W. HIND, 1912, fig. 12, 12a, 12b.	
Fig. 3, voir aussi W. HIND, 1912, fig. 11 et 11b.	
Fig. 1, voir Pl. IV, fig. 31.	
Fig. 2, voir Pl. IV, fig. 27.	
Provenance : Anciens Charbonnages de Sars-Longchamps. Veine Séhu ... ..	30
FIG. 16-17a. — <i>Anthracosia</i> aff. <i>duponti</i> (HIND) ... ..	78
G = ×1.	
Provenance : Anciens Charbonnages de La Louvière et Sars-Longchamps;	
Comble Nord. Toit de Veine du Fond; niveau n° 7 ... ..	30
FIG. 18-20. — <i>Anthracosia duponti</i> (HIND) ... ..	78
G = ×1.	
Provenance : Anciens Charbonnages de La Louvière et Sars-Longchamps;	
massif du Placard. Toit de la veine n° 10bis; niveau n° 23 ... ..	31
FIG. 21-28a. — <i>Anthracosia</i> aff. <i>duponti</i> (HIND) ... ..	78
Fig. 21-24, 26-28a G = ×1; Fig. 25 G = ×2,7.	
Provenance : Charbonnages du Trieu-Kaisin. Toit de la veinette sur la couche	
Tatouie; niveau n° 921 . ... ..	38
Âge géologique : Zone de Genk ( <i>Wntc</i> ).	

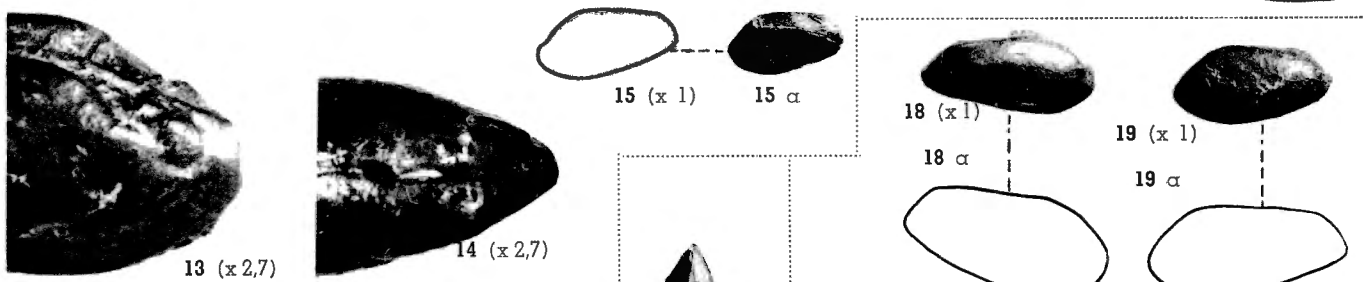
---



*Anthracosia duponti* (HIND)



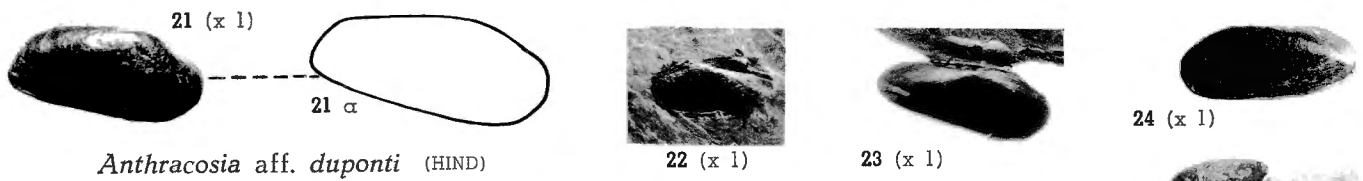
*Anthracosia duponti* (HIND)



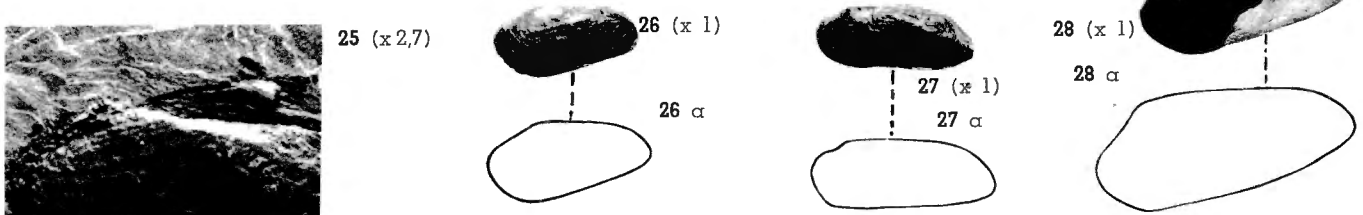
*Anthracosia aff. duponti* (HIND)



*Anthracosia duponti* (HIND)



*Anthracosia aff. duponti* (HIND)





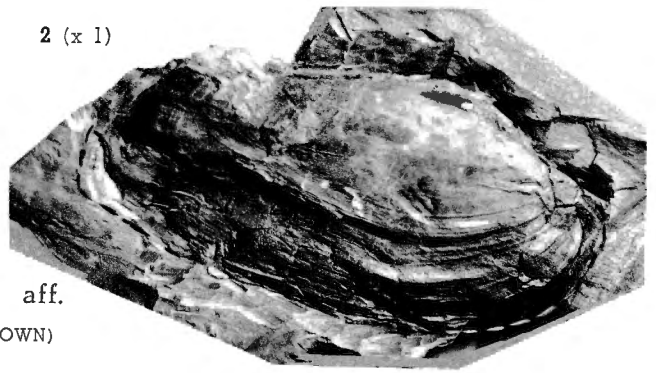
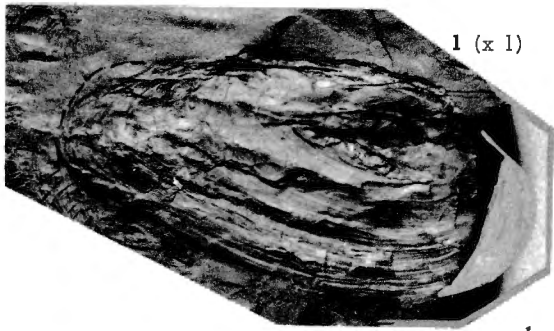
**PLANCHE VI**

## EXPLICATION DE LA PLANCHE VI.

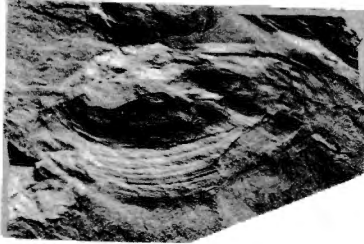
---

	Pages
FIG. 1-3. — <i>Carbonicola</i> aff. <i>polmontensis</i> (BROWN) ... ..	86
G = × 1.	
Provenances : Fig. 1 : Sondage n° 89 (Gelierenheide), à 810,40 m .. ..	59
Fig. 2 : Sondage n° 93 (Meulenberg), à 757-769 m .. ..	58
Fig. 3 : Sondage n° 89 (Gelierenheide), à 881,20 m .. ..	59
FIG. 4. — <i>Carbonicola</i> cf. <i>aldamae</i> (BROWN) ... ..	86
G = × 1.	
Provenance : Sondage n° 106 (Korspel), à 1.218 m .. ..	57
FIG. 5-7. — <i>Carbonicola</i> aff. <i>rhindii</i> (BROWN) ... ..	88
G = × 1.	
Provenances : Fig. 5 : Sondage n° 89 (Gelierenheide), à 810,40 m .. ..	59
Fig. 6 : Sondage n° 90 (Gelierenbos), à 575,65 m . .. ..	59
Fig. 7 : Sondage n° 84 (Oostham), à 943 m .. ..	56
FIG. 8-13. — <i>Carbonicola</i> aff. <i>communis</i> DAVIES et TRUEMAN ... ..	89
G = × 1.	
Provenance : Charbonnages du Bois-de-Micheroux. Toit de la Deuxième Veine des Champs; niveau n° 179 ... ..	48
Âge géologique : Zone de Genk ( <i>Wntc</i> ).	

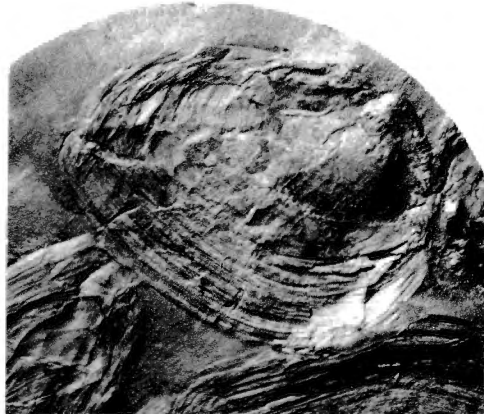
---



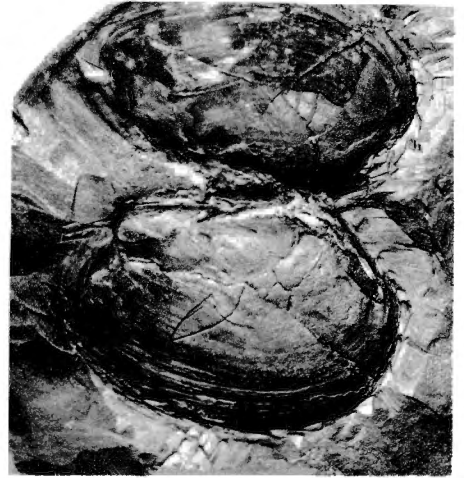
*Carbonicola* aff.  
*polmontensis* (BROWN)



3 (x 1)

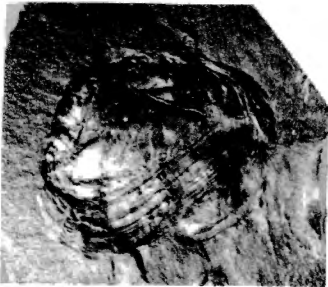


aff.

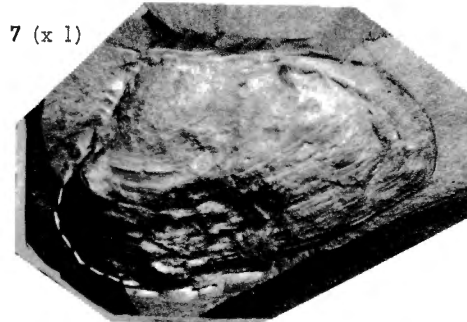


*Carbonicola* aff. *rhindii*  
(BROWN)

4 (x 1)



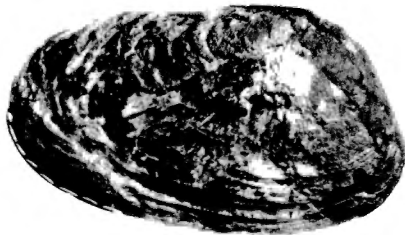
*Carbonicola* cf. *aldamae*  
(BROWN)



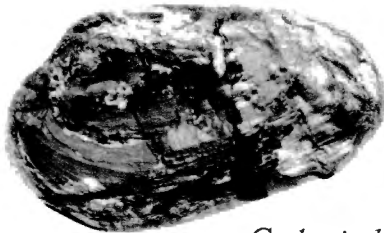
10 (x 1)



8 (x 1)

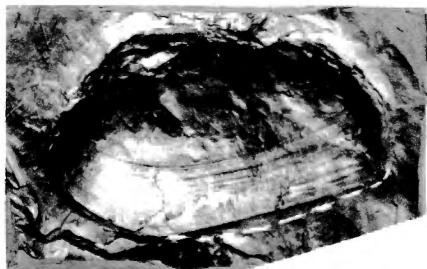


9 (x 1)

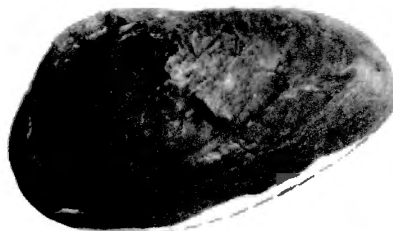


*Carbonicola* aff. *communis*  
DAVIES et TRUEMAN

11 (x 1)



12 (x 1)



13 (x 1)



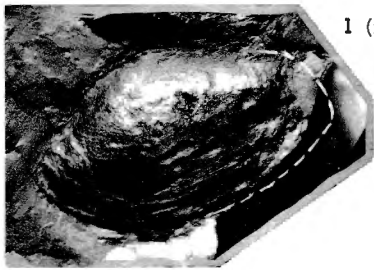




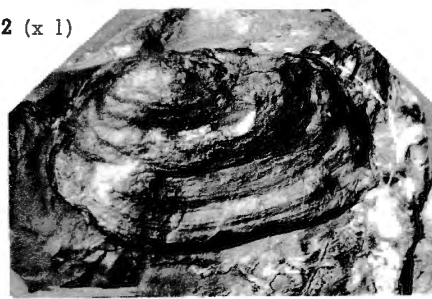
**PLANCHE VII**

## EXPLICATION DE LA PLANCHE VII.

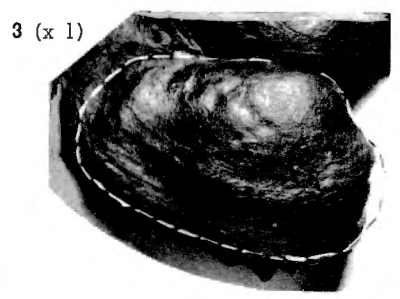
	Pages
FIG. 1-7. — <i>Carbonicola</i> aff. <i>communis</i> DAVIES et TRUEMAN ... ..	89
G = × 1.	
Provenance: Charbonnages de Marihaye, siège du Val Saint-Lambert. Toit de la veinette sous Castagnette ... ..	47
FIG. 8 et 9. — <i>Carbonicola pseudorobusta</i> TRUEMAN... ..	91
G = × 1.	
Provenances: Fig. 8: Charbonnages de Wérister, puits des Xhawirs. Toit de la Deuxième Veine des Champs . ... ..	49
Fig. 9: Sondage n° 119 (Mechelen-aan-Maas), à 1.403 m ... ..	58
FIG. 10 et 11. — <i>Carbonicola browni</i> TRUEMAN et WEIR ... ..	89
G = × 1 — Valves gauche et droite d'un même sujet.	
Provenance: Houillères Unies du Bassin de Charleroi; siège Saint-Charles. Toit de la couche Petite Masse ... ..	32
FIG. 12. — <i>Carbonicola</i> aff. <i>crista-galli</i> WRIGHT ... ..	98
G = × 1.	
Provenance: Charbonnages de Wérister, puits Saint-Charles. Toit de la Deuxième Veine des Champs ... ..	49
FIG. 13-21. — <i>Carbonicola bipennis</i> (BROWN) ... ..	84
G = × 1.	
Provenances: Fig. 13: Sondage n° 119 (Mechelen-aan-Maas), à 1.401,50 m . ...	58
Fig. 14: Charbonnages du Borinage; siège de Tertre. Toit de la couche n° 3; niveaux n°s 69 à 71 ... ..	28
Fig. 15: Sondage n° 106 (Korspel), à 1.134 m ... ..	57
Fig. 16 et 18: Charbonnages de Bernissart, siège d'Harchies. Toit de la passée sous Bienvenue ... ..	27
Fig. 17: Charbonnages d'Houthalen. Toit de la couche n° 28 ...	53
Fig. 19 à 21: Charbonnages du Bois-du-Luc. Toit de la couche Escaillère ... ..	30
Âge géologique: Zone de Genk ( <i>Wntc</i> ).	



1 (x 1)

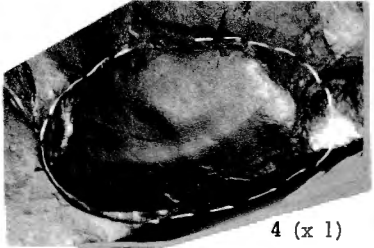


2 (x 1)

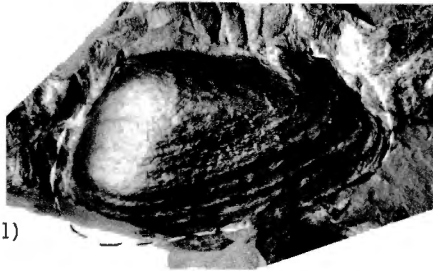


3 (x 1)

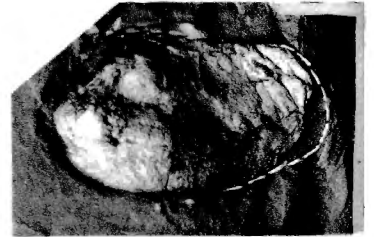
*Carbonicola* aff. *communis*  
DAVIES et TRUEMAN



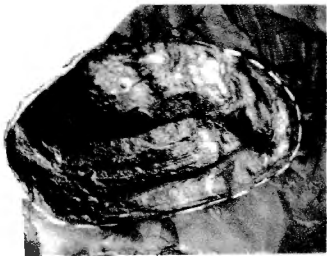
4 (x 1)



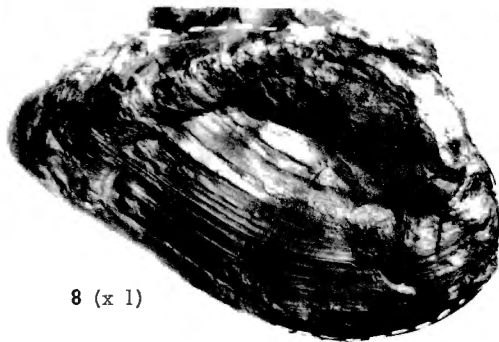
5 (x 1)



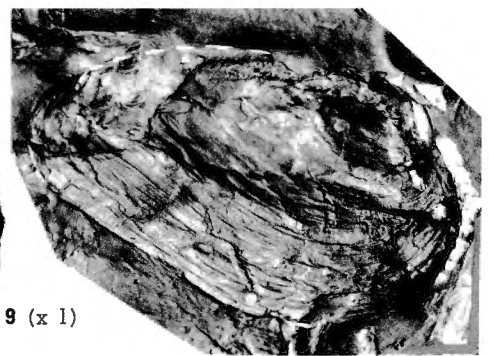
6 (x 1)



7 (x 1)



8 (x 1)

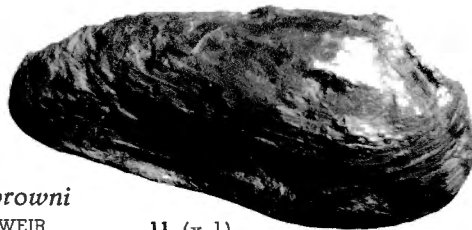


9 (x 1)

*Carbonicola pseudorobusta* TRUEMAN

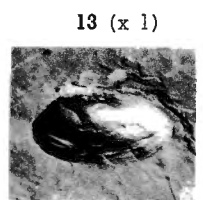


10 (x 1)

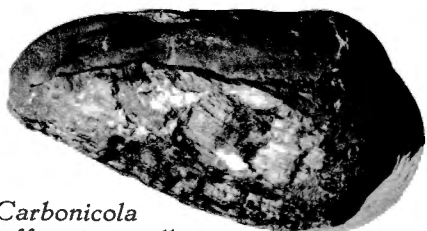


11 (x 1)

*Carbonicola browni*  
TRUEMAN et WEIR

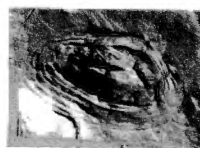


13 (x 1)

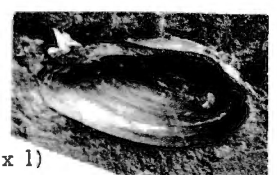


12 (x 1)

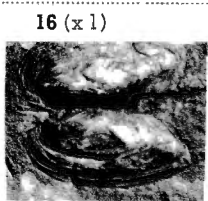
*Carbonicola* aff. *crista-galli*  
WRIGHT



14 (x 1)

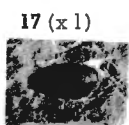


15 (x 1)



16 (x 1)

*Carbonicolas bipennis*  
(BROWN)



17 (x 1)



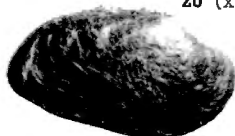
18 (x 1)



19 (x 1)



21 (x 1)



20 (x 1)



**PLANCHE VIII**

## EXPLICATION DE LA PLANCHE VIII.

### Carbonicola du groupe de *C. pseudorobusta* TRUEMAN.

	Pages
FIG. 1 et 2. — <i>Carbonicola</i> f. cf. <i>browni</i> TRUEMAN et WEIR ... ..	92
FIG. 3. — <i>Carbonicola</i> f. cf. <i>rhindii</i> (BROWN).. ... ..	92
FIG. 4. — <i>Carbonicola</i> f. cf. <i>polmontensis</i> (BROWN) ... ..	92
FIG. 5 et 11. — <i>Carbonicola</i> f. cf. <i>communis</i> DAVIES et TRUEMAN .. ...	92
FIG. 6 et 7. — <i>Carbonicola</i> sp. « Type moyen » ... ..	92
FIG. 10 et 12. — <i>Carbonicola</i> f. cf. <i>acuta</i> (J. SOWERBY) ... ..	92
FIG. 8 et 9. — <i>Carbonicola</i> f. cf. <i>pseudorobusta</i> TRUEMAN ... ..	92
FIG. 13. — <i>Carbonicola</i> f. cf. <i>pectorata</i> WRIGHT ... ..	92
FIG. 14 et 15. — <i>Carbonicola</i> f. cf. <i>robusta</i> (J. DE C. SOWERBY) ... ..	92

G = × 1.

Provenances : Fig. 1 à 4, 7, 12 : Charbonnages de Monceau-Fontaine. Toit de la couche Huit Paumes ... ..	36, 37 et 92
Fig. 5 à 11, 13 : Charbonnages du Bois-de-Cazier. Toit de la couche Huit Paumes . ... ..	37
Fig. 15 : Charbonnages de Boubier. Toit de la couche Huit Paumes ... ..	38

Âge géologique : Zone de Genk (*Wn1c*).

N.B. — Pour la forme de nomenclature, voir texte page 92 et, pour l'iconographie, voir aussi A. PASTIELS, 1953, Publ. n° 16, planches A-E.

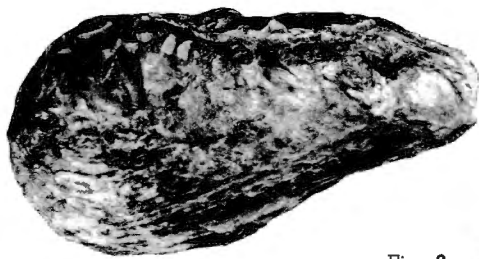


Fig. 1

*C. f. cf. browni*  
TRUEMAN et WEIR

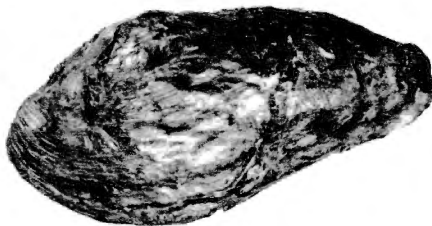


Fig. 2

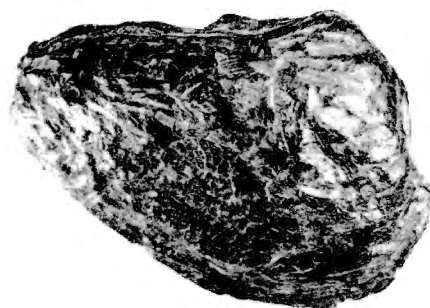


Fig. 3

*C. f. cf. rhindii*  
(BROWN)

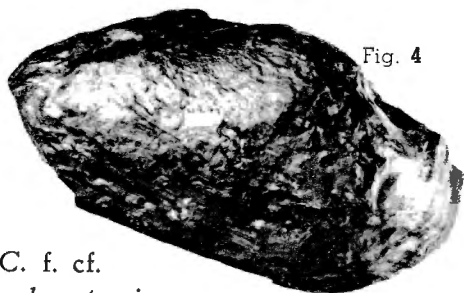


Fig. 4

*C. f. cf. polmontensis*

(BROWN)

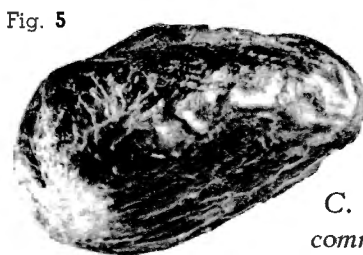


Fig. 5

*C. f. cf. communis*

(DAVIES et TRUEMAN)

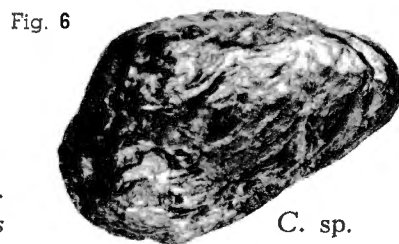


Fig. 6

*C. sp.*  
« Type moyen »

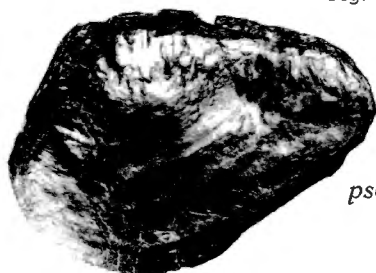


Fig. 8

*C. f. cf. pseudorobusta*  
(TRUEMAN)

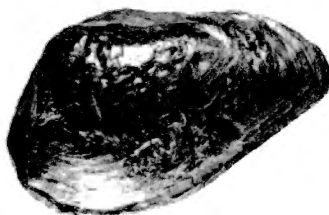


Fig. 9

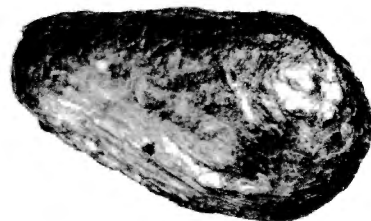


Fig. 7 *C. sp.* « Type moyen »

*Carbonicola* du groupe de *C. pseudorobusta*  
(G = x 1)

TRUEMAN

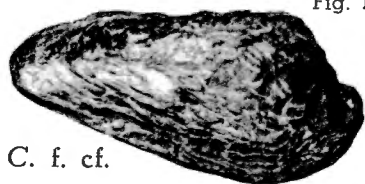


Fig. 10

*C. f. cf. acuta*

(J. SOWERBY)

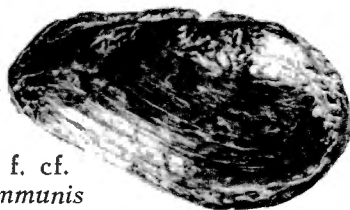


Fig. 11

*C. f. cf. communis*

DAVIES et TRUEMAN

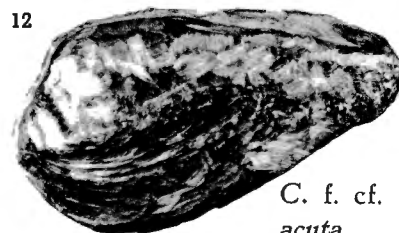
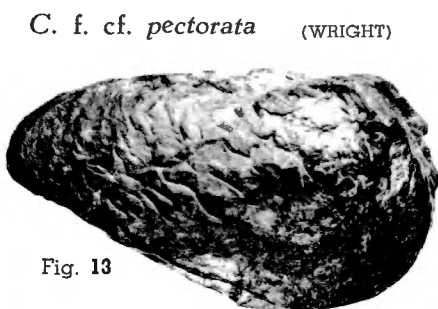


Fig. 12

*C. f. cf. acuta*

(J. SOWERBY)



*C. f. cf. pectorata* (WRIGHT)

Fig. 13

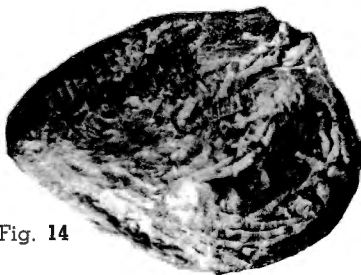


Fig. 14

*C.f. cf. robusta*  
(J. de C. SOWERBY)

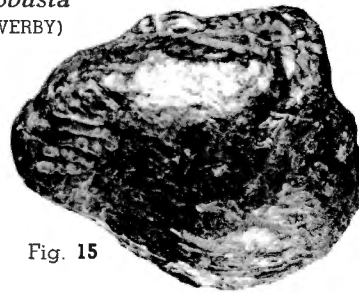


Fig. 15





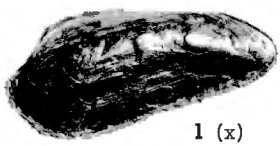
**PLANCHE IX**

EXPLICATION DE LA PLANCHE IX.

---

	Pages
FIG. 1-4, 6-9. — <i>Carbonicola</i> aff. <i>declivis</i> TRUEMAN et WEIR ... ..	95
G = × 1.	
Provenance: Charbonnages de Bonne-Fin, siège de l'Aumônier. Toit de la couche n° 11 ... ..	39
FIG. 5. — <i>Carbonicola</i> aff. ? <i>declivis</i> TRUEMAN et WEIR... ..	95
G = × 1.	
Provenance: Idem. Stampe sur la couche n° 11 . ... ..	39
FIG. 10-19. — <i>Carbonicola</i> aff. ? <i>os-lancis</i> WRIGHT.	
G = × 1.	
Provenance: Charbonnages d'Helchteren et Zolder. Burquin 712/12. Toit de la couche n° 19 . ... ..	52
FIG. 20, 22-24, 26. — <i>Carbonicola</i> sp. (? aff. <i>crista-galli</i> ) ... ..	98
G = × 1.	
Provenance: Charbonnages d'Houthalen. Toit de la couche n° 10 . ... ..	53
FIG. 21. — <i>Carbonicola</i> sp. (? aff. <i>crista-galli</i> ) ... ..	98
G = × 1.	
Provenance: Charbonnages d'Helchteren et Zolder. Burquin 812/5; toit de la couche n° 19; niveau n° 382 ... ..	51
FIG. 25. — <i>Carbonicola crista-galli</i> WRIGHT ... ..	98
G = × 1.	
Provenance: Charbonnages d'Houthalen. Toit de la couche n° 10 ... ..	53
Âge géologique: Zone de Genk ( <i>Wn1c</i> ).	

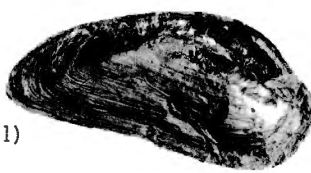
---



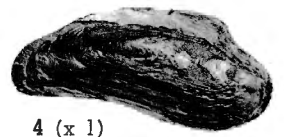
1 (x)



2 (x 1)

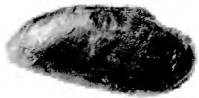


3 (x 1)

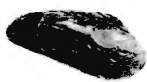


4 (x 1)

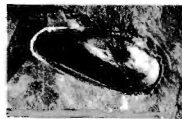
*Carbonicola* aff. *declivis* TRUEMAN et WEIR



5 (x 1)  
aff. ?



6 (x 1)



7 (x 1)

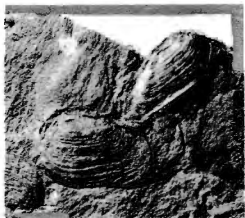


8 (x 1)



9 (x 1)

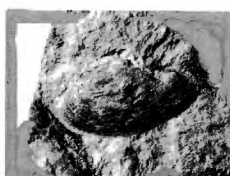
10 (x 1)



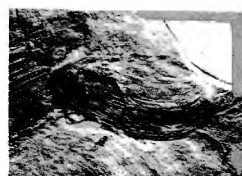
11 (x 1)



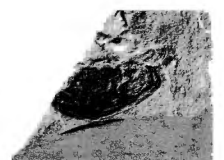
12 (x 1)



13 (x 1)



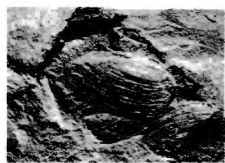
14 (x 1)



*Carbonicola* aff. ? *os-lancis* WRIGHT



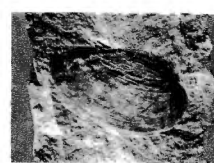
15 (x 1)



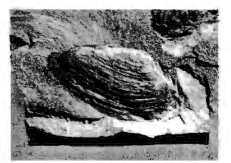
16 (x 1)



17 (x 1)

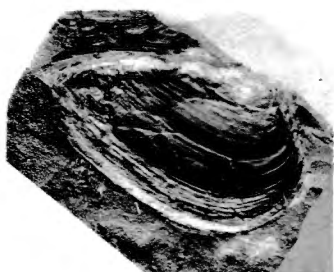


18 (x 1) aff.

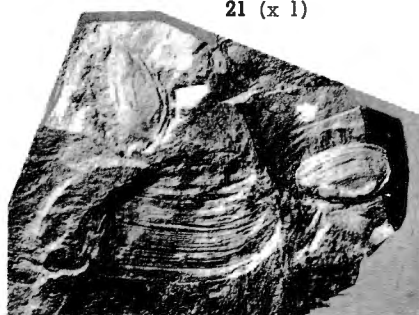


19 (x 1) cf.

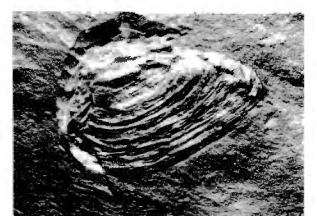
20 (x 1)



21 (x 1)

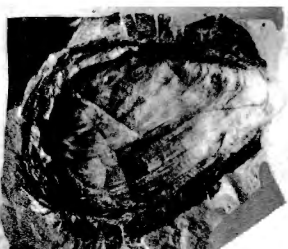


22 (x 1)



*Carbonicola* sp.  
(? aff. *crista-galli*)

aff. 23 (x 1)

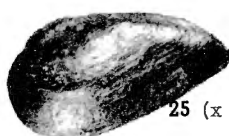


24 (x 1)

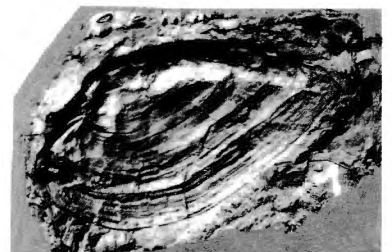


*Carbonicola*  
*crista-galli*  
WRIGHT

25 (x 1)



26 (x 1)





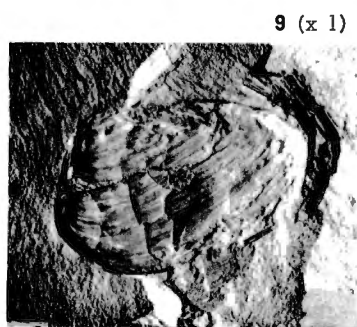
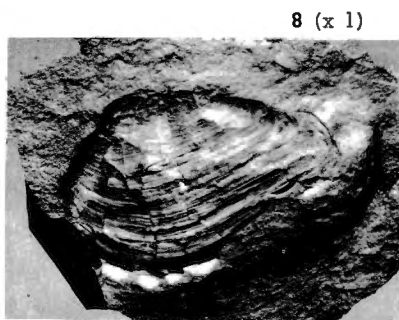
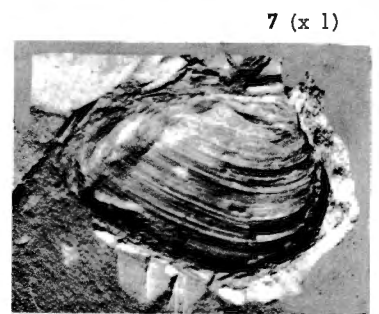
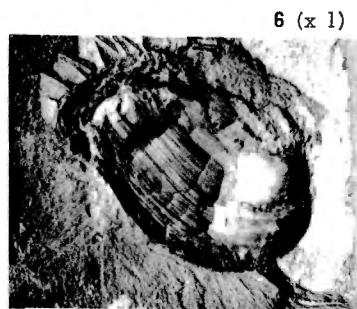
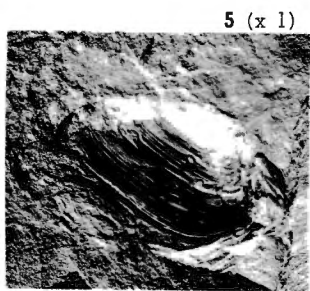
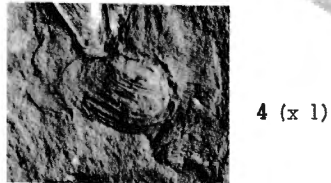
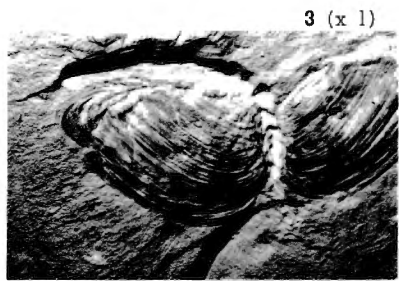
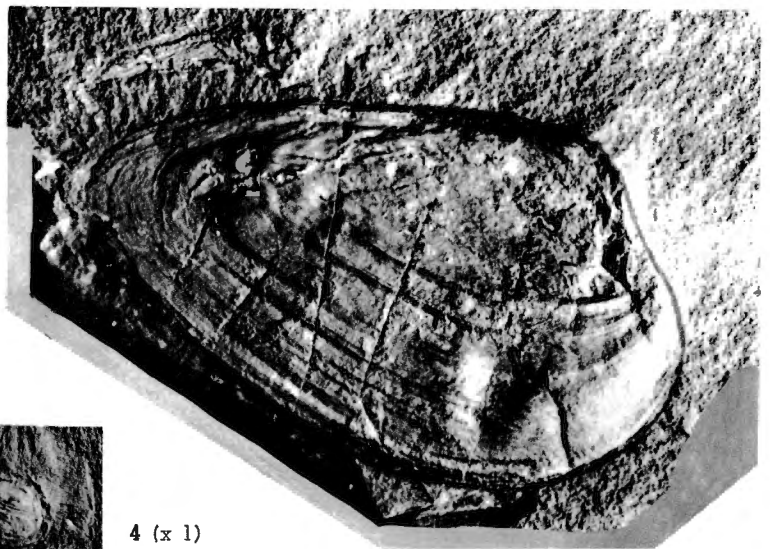
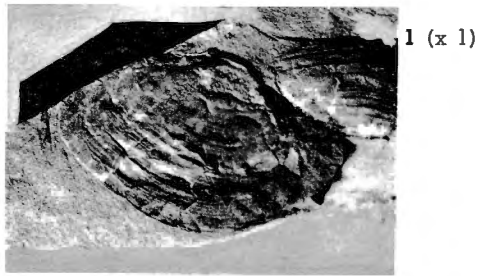
**PLANCHE X**

## EXPLICATION DE LA PLANCHE X.

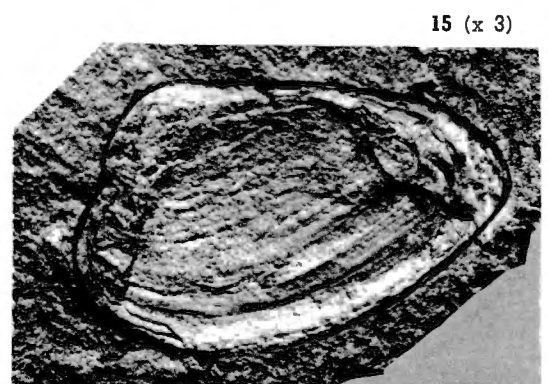
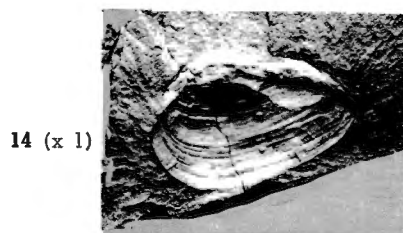
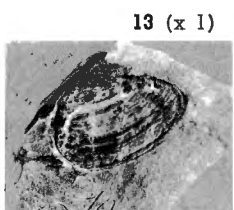
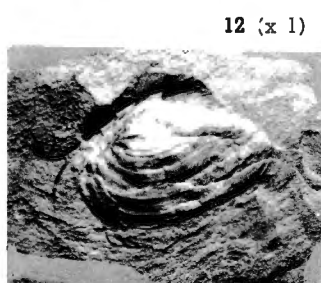
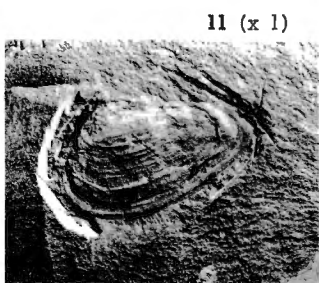
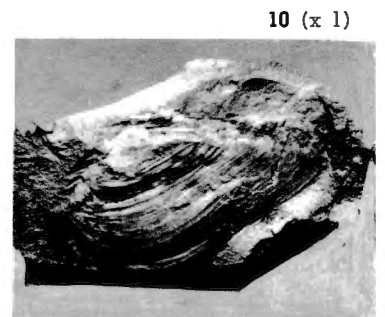
---

	Pages
FIG. 1-15. — <i>Carbonicola</i> aff. <i>pseudorobusta</i> TRUEMAN ... ..	91
Fig. 2 et 15 G = ×3; les autres figures G = ×1.	
Provenance : Charbonnages d'Helchteren et Zolder. Burquin 712/12. Toit de la couche n° 19 . . . . .	52
Age géologique : Zone de Genk ( <i>Wntc</i> ).	

---



*Carbonicola* aff. *pseudorobusta*  
TRUEMAN



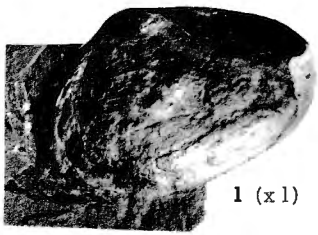




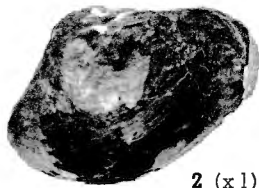
**PLANCHE XI**

EXPLICATION DE LA PLANCHE XI.

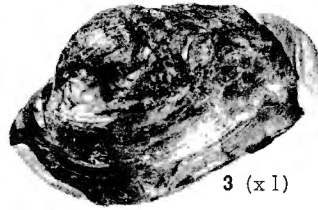
	Pages
FIG. 1-3. — <i>Carbonicola</i> aff. <i>pseudorobusta</i> TRUEMAN. ... ..	91
G = × 1.	
Provenances : Fig. 1 : Charbonnages de Beringen. Toit d'une veinette sous la couche n° 70 ... ..	50
Fig. 2 et 3 : Idem. Toit de la couche n° 66 ... ..	50
FIG. 4-8, 10, 13-18, 20-22. — <i>Carbonicola</i> aff. <i>rhomboidalis</i> HIND ... ..	100
G = × 1.	
Provenances : Fig. 4 à 8 : Charbonnages d'Houthalen. Toit de la couche n° 13.	53
Fig. 9-10 : Idem. Toit de la couche n° 10 ... ..	53
Fig. 13 à 17 : Charbonnages de Beringen. Toit de la couche n° 66.	50
Fig. 18 à 22 : Charbonnages de Bonne-Espérance, Batterie; siège de Wandre. Toit de la couche Hardie; niveau n° 242 ... ..	45
FIG. 9, 11, 12 et 19. — <i>Carbonicola rhomboidalis</i> HIND ... ..	100
G = × 1.	
Provenances : Fig. 9 : Charbonnages d'Houthalen. Toit de la couche n° 10 ...	53
Fig. 11 : Anciens Charbonnages de Marihaye, siège Boverie. Toit de la couche Moulin (faunizone douteuse) ... ..	47
Fig. 12 : Charbonnages de Beringen. Toit de la couche n° 66 ...	50
Fig. 19 : Charbonnages de Bonne-Espérance, Batterie; siège de Wandre. Toit de la couche Hardie; niveau n° 242 ... ..	45
FIG. 23. — <i>Carbonicola</i> aff. <i>pseudorobusta</i> TRUEMAN... ..	91
G = × 1.	
Provenance : Charbonnages de Bonne-Espérance, Batterie; siège de Wandre. Toit de la couche Hardie; niveau n° 242 ... ..	45
Age géologique : Zone de Genk ( <i>Wntc</i> ).	



1 (x1)

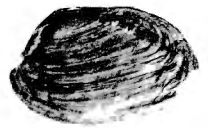


2 (x1)

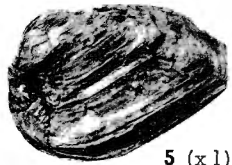


3 (x1)

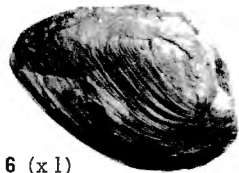
*Carbonicola* aff. *pseudorobusta*  
TRUEMAN



4 (x1)



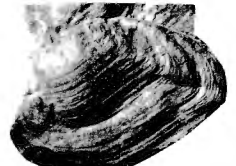
5 (x1)



6 (x1)

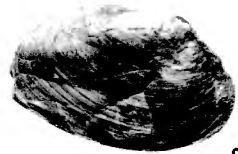


7 (x1)



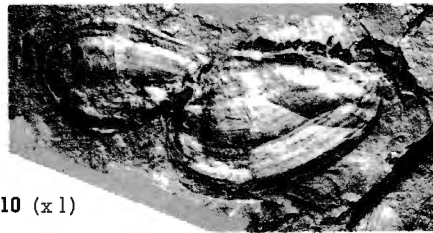
8 (x1)

*Carbonicola* aff. *rhomboidalis*  
HIND

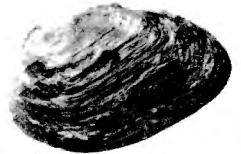


9 (x1)

*Carbonicola*  
*rhomboidalis*  
HIND



10 (x1)

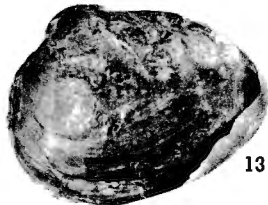


11 (x1)

*Carbonicola*  
*rhomboidalis*  
HIND



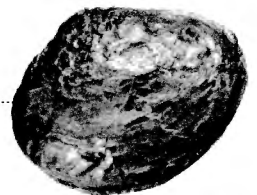
12 (x1)



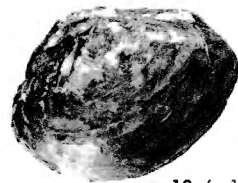
13 (x1)



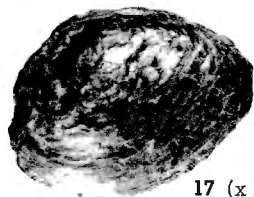
14 (x1)



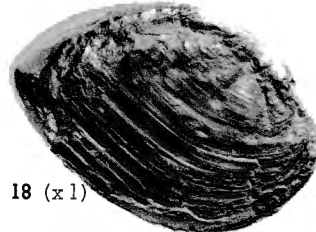
15



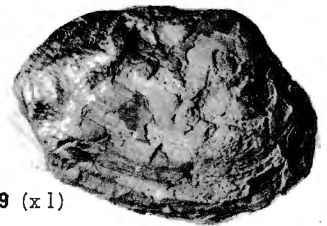
16 (x1)



17 (x1)

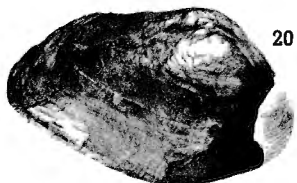


18 (x1)

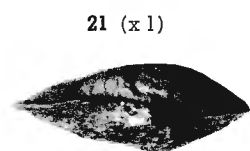


19 (x1)

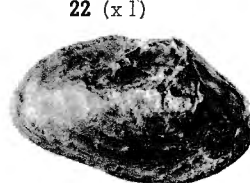
*Carbonicola* aff. *pseudorobusta*  
HIND



20 (x1)



21 (x1)



22 (x1)

*Carbonicola* aff.  
*pseudorobusta*  
TRUEMAN

23 (x1)

