

Bull. Inst. r. Sci. nat. Belg. Bull. K. Belg. Inst. Nat. Wet.	Bruxelles Brussel	31-X-1974
50	ENTOMOLOGIE	4

A PROPOS D'ATHRIPSODES GENEI RAMBUR

PAR

Serge JACQUEMART

De nombreuses espèces de Trichoptères ont été décrites dès le XIX^e siècle et bien qu'il soit souvent fait mention des caractères taxonomiques de l'armure génitale, les figures étaient généralement sommaires, voire absentes. Heureusement, beaucoup de types ont été préservés dans les collections et des révisions postérieures, telles celles de G. ULMER, ont permis une meilleure définition de la morphologie des espèces. Cependant bon nombre d'espèces, surtout rares dans la nature, ou provenant de contrées peu explorées, n'ont jamais fait l'objet d'une description permettant une détermination précise sans avoir recours au type. C'est pourquoi il est souhaitable, lorsque l'on dispose du type, d'en donner une bonne iconographie; le cas se présente pour *Athripsodes genei* RAMBUR.

Cette espèce fut d'abord décrite par RAMBUR (1842), à partir d'un exemplaire mâle provenant de Sardaigne sous le nom de *Mystacides Genei* (l'étiquette originale du spécimen portait la mention (Lept.). Cet auteur en donnait une description évidemment très sommaire et sans grande valeur systématique d'autant plus qu'elle ne comportait aucune figure.

Cependant le type ayant été déposé dans la collection DE SÉLYS, il put être examiné par MAC LACHLAN (1874) lors de sa révision des Trichoptères européens. Cet auteur put également étudier dans cette collection un autre spécimen, une femelle de Corse et un mâle provenant du musée de Vienne.

MAC LACHLAN n'a pas figuré cette espèce, parce que, explique-t-il, la partie anale était dans de mauvaises conditions pour une étude poussée. Cet observateur signale en outre qu'il a cassé accidentellement les appendices supérieurs, ce que nous avons pu contrôler.

M. MOSELY (1930) en refait une description d'après du matériel de ses récoltes en Corse, et comme les précédents auteurs n'avaient donné aucune figure, il en donne une figuration, celle-ci demeure cependant très sommaire et s'y référer pour une détermination procède d'un choix subjectif. En outre, ni les ailes, ni les femelles en sont figurées. Nous avons reçu une importante population d'*Athripsodes genei* RAMBUR provenant de Sardaigne et récoltée par M. J. FAIRON. Nous avons pu déterminer avec certitude ces individus grâce à la présence du type de RAMBUR dans les collections de l'Institut. Le matériel frais et abondant a permis de faire les préparations nécessaires à une figuration complète.

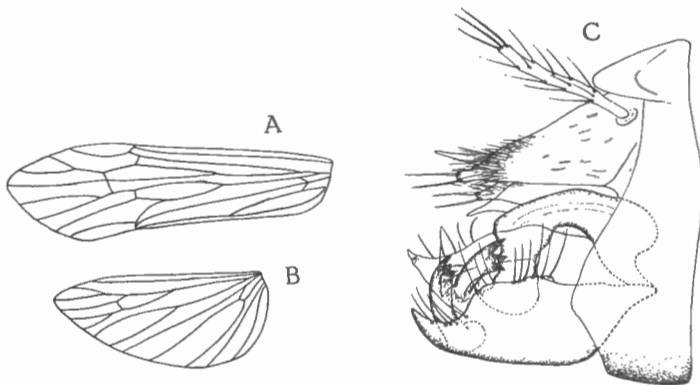


Fig. 1. — *Athripsodes genei* RAMBUR. Adulte.

A. Aile supérieure. — B. Aile inférieure. — C. Genitalia ♂, vue latérale.

DESCRIPTION

Genitalia ♂. — Le IX^e segment présente à la partie supérieure deux prolongements en forme de lobes largement arrondis et plus sclérifiés que l'ensemble du segment : ils recouvrent un peu le X^e segment. Ce dernier se divise en deux pièces symétriques encadrant la partie supérieure de la phallosèque. Il s'agit de deux pièces allant en s'amincissant en un apex tronqué portant deux soies. Antérieurement à l'apex, une pointe sclérifiée prend naissance sur le bord de la pièce par une large base. Cette zone est couverte d'une épaisse villosité, cette structure s'observe surtout de profil. De part et d'autre de la base du X^e segment se place les deux appendices supérieurs en forme de bâtonnets, légèrement en massue et à contours rendus irréguliers par l'implantation des soies; celles de l'apex au nombre de 4, sont plus grandes que celles couvrant le corps de la pièce. Le pénis est trapu et courbé vers le bas, l'extrémité porte deux bourses érectiles flanquées de deux plaques sclérifiées vaguement en forme de croissant.

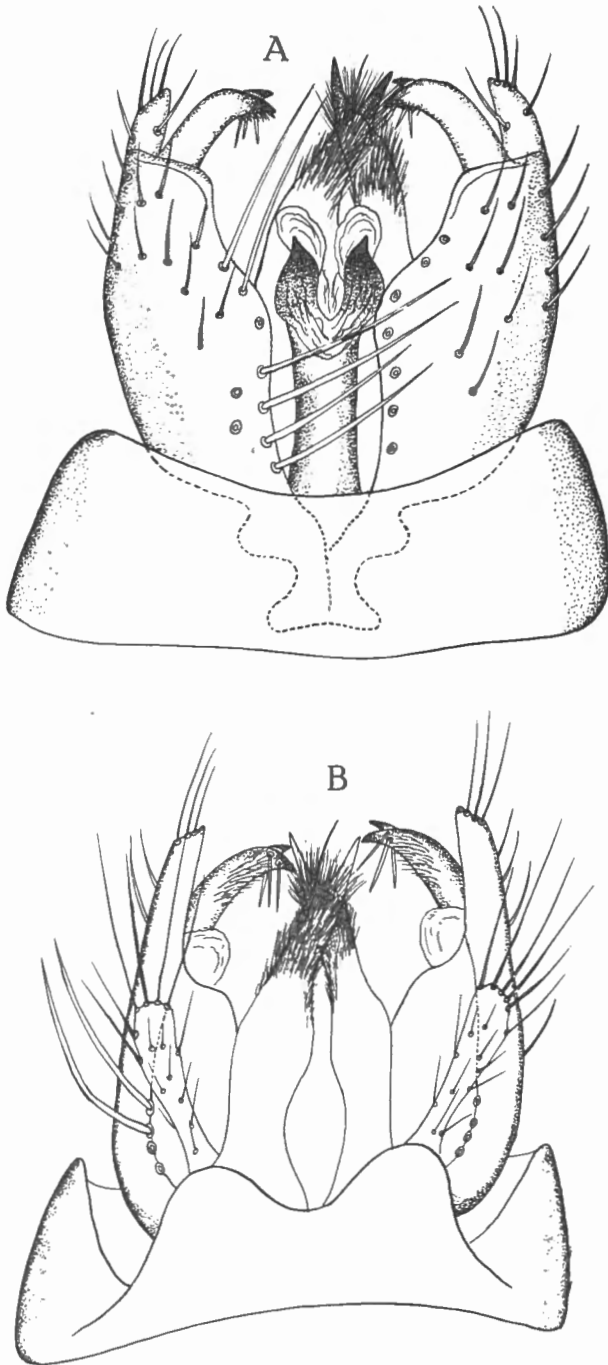


Fig. 2. — *Athripsodes genei* RAMBUR. Adulte, genitalia ♂.
 A. Vue ventro-dorsale. — B. Vue dorso-ventrale.

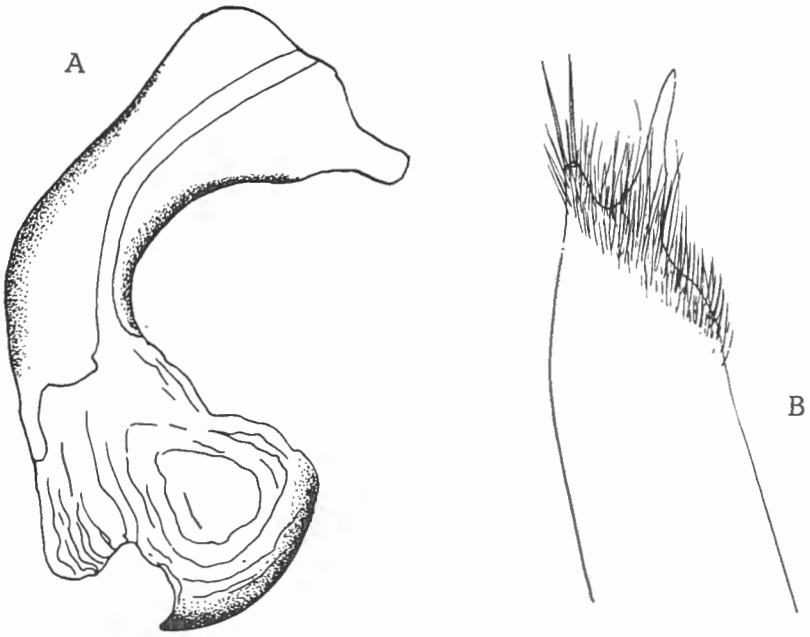


Fig. 3. — *Athripsodes genei* RAMBUR. Adulte.
A. Pénis. — B. Prolongement du X^{me} tergite.

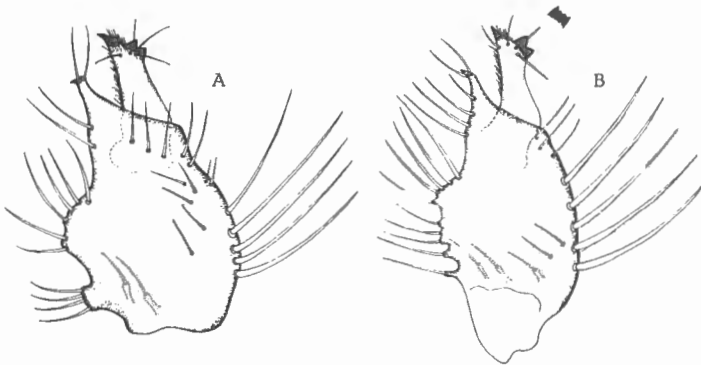


Fig. 4. — *Athripsodes genei* RAMBUR. Adulte, genitalia ♂.
A. Gonopode du type de RAMBUR. — B. Gonopode d'un spécimen récolté par J. FAIRON.

Le gonopode est une pièce large, se rétrécissant vers le bas au dernier quart postérieur. Le gonopode se prolonge ainsi vers l'arrière par un processus se terminant en pointe avec, près de celle-ci, quelques grandes soies. L'intérieur du gonopode supporte une expansion en crochet, courbée vers l'intérieur avec, près de l'apex, deux pointes obtuses projetées vers l'arrière avec une soie entre elles (chez un spécimen ces deux dents sont remplacées par une crête denticulée).

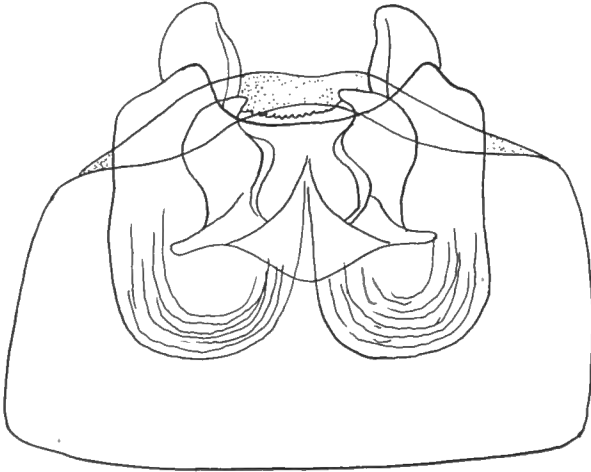


Fig. 5. — *Athripsodes genei* RAMBUR. Adulte, genitalia ♀, vue ventro-dorsale.

La face de cet article porte une villosité ainsi que 3 soies spiniformes situées près de l'extrémité.

RESUME

Redescription d'*Athripsodes genei* RAMBUR (Leptoceridae) à partir du type de P. RAMBUR et de matériel frais provenant de Sardaigne.