

BULLETIN

DU

Musée royal d'Histoire naturelle de Belgique

Tome XVII, n° 46.

Bruxelles, août 1941.

MEDEDEELINGEN

VAN HET

Koninklijk Natuurhistorisch Museum van België

Deel XVII, n° 46.

Brussel, Augustus 1941.

NOTES PROTISTOLOGIQUES,

par W. CONRAD (Bruxelles).

XXII. — *Amphidinium mucicolum*, n. sp.

Ce Péridinien est intéressant par sa structure particulière aussi bien que par le milieu spécial qu'il habite.

Il a été rencontré, en assez grand nombre, parmi la gelée entourant les houppes de *Batrachospermum* (*moniliforme* ?), fixées dans une rigole d'écoulement d'une source, à Auderghem (1).

L'organisme paraît préférer l'existence épibiotique à la natation libre. Enfoui dans la gelée, ou installé à sa surface, il oscille sur place, les fouets sortis des sillons et animés de légers tremblements. Il nage rarement; son déplacement, suivant une piste ondulée, est coupé d'arrêts nombreux et prolongés. Très fragile, il disparaît rapidement des récoltes, et ne se laisse guère fixer. Il se peut bien que nous soyons en présence d'un *Amphidinium sténotherme et oxybionte*.

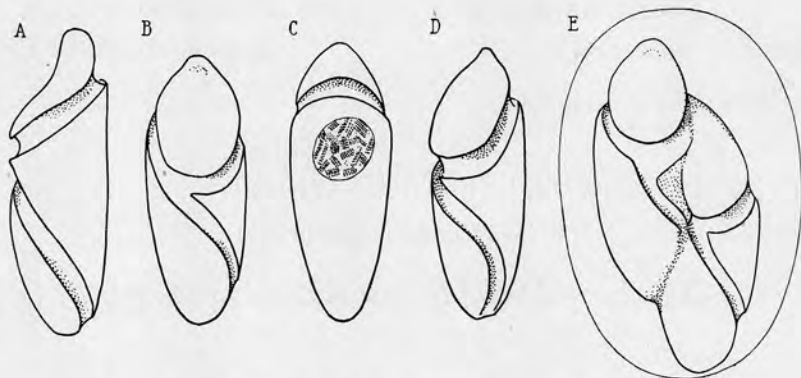
Corps élané, environ 2,8 fois aussi long que large, mesurant 14 à 18,5 μ de long sur 5 à 6,5 μ de large, à coupe optique circulaire.

L'épithèque est très oblique, très courte, descendant sur la

(1) Cette source (située dans le Jardin expérimental J. MASSART, à Rouge-Cloître), offre une température peu variable. Elle était de 10,0° C, au moment du prélèvement des algues (19.V.41); température de l'air : 16,8° C; p_H : 7,1.

face ventrale jusqu'au tiers à partir de l'apex. Celui-ci est un peu relevé et protubérant. De face, l'épithèque montre un contour largement ovoïde ou quelque peu pentagonal.

L'hypothèque est longuement ellipsoïde à ovoïde ou même subconique, graduellement atténuée à l'arrière en un antapex bien arrondi.



A, vue latérale gauche; B, vue ventrale; C, vue dorsale;
D, vue oblique sinistro-ventrale; E, division ($\times 3000$).

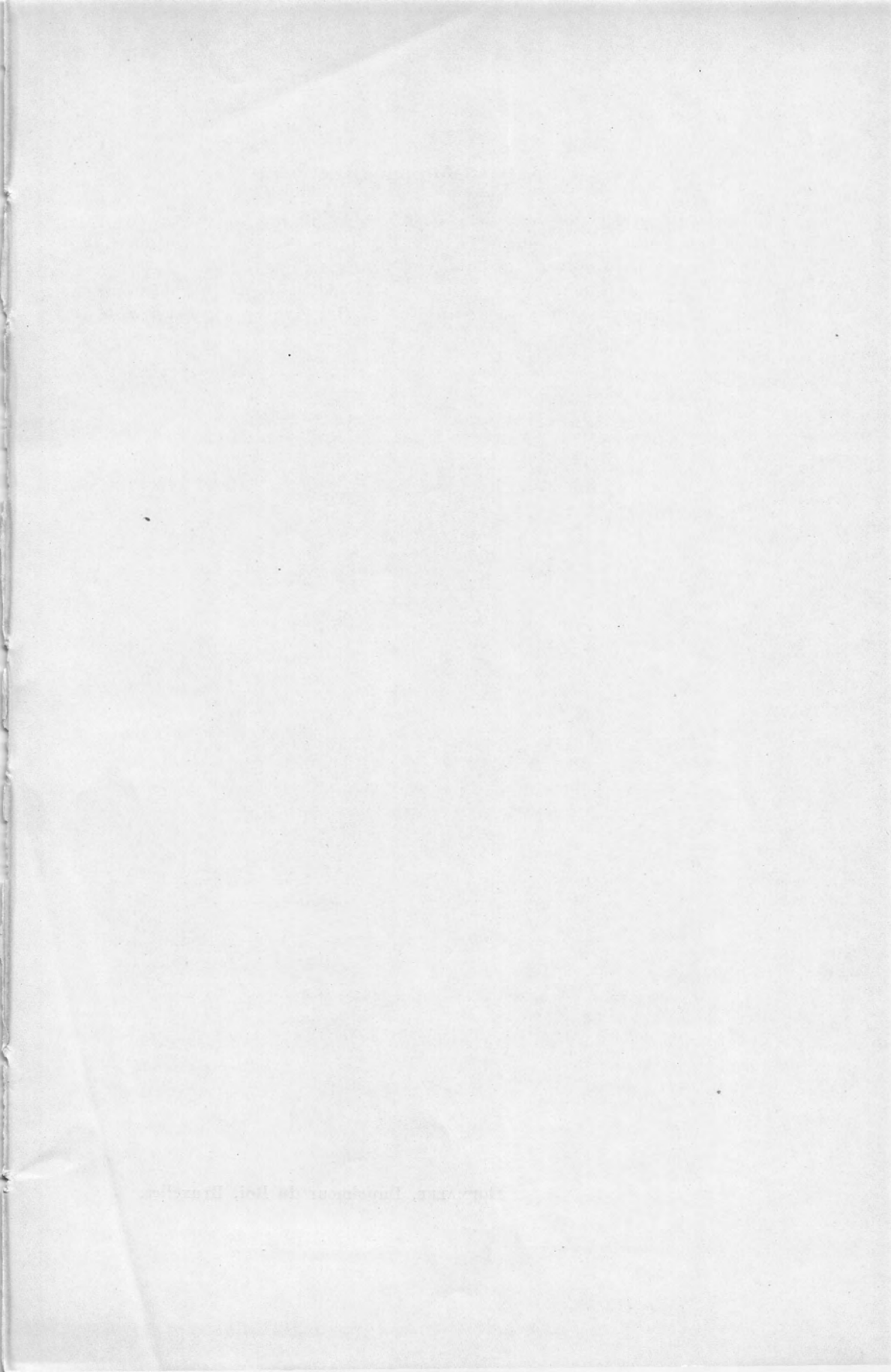
Le sillon transversal entoure l'épithèque complètement. Au milieu de la face ventrale, il donne naissance à une gouttière longitudinale sigmoïde, traversant obliquement le flanc gauche hypothécal pour s'évanouir près de l'antapex.

Cytoplasme hyalin, sans chromatophores ni stigma, offrant des gouttelettes grasses et des vacuoles alimentaires nombreuses. Noyau volumineux, ellipsoïde, à peu près central.

Fouets ténus, fragiles, se perdant rapidement sous le microscope et ne résistant pas mieux, à la fixation, que la cellule elle-même.

Amphidinium mucicolum se distingue des autres espèces par la conformation sigmoïde de son sillon longitudinal.

Musée royal d'Histoire naturelle, Bruxelles.



GOEMAERE, Imprimeur du Roi, Bruxelles.