

BULLETIN

DU

Musée royal d'Histoire  
naturelle de Belgique

Tome X, n° 3.

Bruxelles, janvier 1934.

MEDEDEELINGEN

VAN HET

Koninklijk Natuurhistorisch  
Museum van België

Deel X, n° 3.

Brussel, Januari 1934.

LISTE DER VON

S. K. H. DEM PRINZEN LEOPOLD VON BELGIEN  
IM JAHRE 1932 GESAMMELTEN SPHINGIDAE,

von B. GEHLEN (Berlin).

Unter den nachfolgend aufgeführten Sphingiden, die von Ihren Königlichen Hoheiten Prinz und Prinzessin Leopold von Belgien und z. T. von Mr. C. S. BANKS im Jahre 1932 im indoasiatischen Gebiet erbeutet wurden, befinden sich 5 bekannte Species mit einer bisher unbekanntem Subspecies.

1. — *Oxyambulyx substrigilis substrigilis* Westwood, 1848.

Siam (Mekami). Februar, 1 ♀.

Das vorliegende Exemplar ist leider vollkommen abgeflogen, so dass die Untersuchung sehr erschwert ist. Bei diesem Stücke fehlt nicht nur der vordere (costale) Subbasalfleck, sondern auch der hintere vollkommen. Da nur dieses eine Exemplar vorliegt, kann man nicht entscheiden, ob es sich hier um eine individuelle Abweichung handelt oder um eine geographische Rasse bzw. Subspecies. Letzteres ist möglich, da die Species bisher von Siam nicht bekannt ist. Um diese Frage zu entscheiden bedarf es weiteren Materials.

2. — *Oxyambulyx staudingeri staudingeri* Rothschild, 1894.

Philippinen (Manila). April, 1 ♂, 1 ♀.

Es ist die Philippinen-Form der *O. substrigilis*-Gruppe, für welche charakteristisch ist, dass die Submarginallinie des Vorderflügels zwischen M1 und der Analecke dichter am Aussenrand steht als bei den andern Vertretern dieser Gruppe, und dass die Bänder des Hinterflügels mehr oder weniger verbreitert sind.

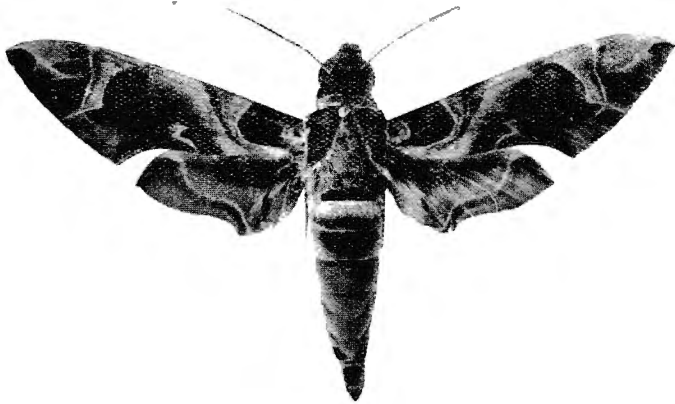
3. — *Leucophlebia lineata* Westwood, 1848.

Bali, April, 3 ♂♂.

Verbreitungsgebiet ist Indien, China, östlich bis zu den Philippinen, südlich über die Sunda-Inseln bis Flores. Auf Borneo noch nicht gefunden.

4. — *Deilephila nerii bipartita* ssp. nov. (Fig.).

Philippinen (Manila). Januar, Februar, October, 3 ♂♂, 1 ♀.



*D. nerii* LINNÉ 1758 ist bisher nicht von den Philippinen bekannt. An sich variiert *nerii* nur sehr wenig. Die vorliegende neue Subspecies unterscheidet sich von der Stammform durch folgende Merkmale:

Kleiner als *n. nerii*. Vorderflügel-Länge 38-40 mm. Die Zeichnung differiert nur auf den Hinterflügeln. Hier ist die grau-

schwarze Färbung, die bei der Stammform die Basis und den Discus fast immer bis zu der dünnen weissen Submarginallinie ausfüllt, zur Hälfte nach innen und vorn zurückgedrängt und ziemlich scharf begrenzt, so dass nur die Basis und das Subcostalfeld schwarz ist, während der Rest bis zur Submarginallinie hell grünlich ist.

Typen und Paratypen im Königlichen Museum Bruxelles.

5. — *Elibia dolichus* Westwood, 1848.

Borneo (Martapoura). 1 ♀.

Verbreitungsgebiet dieser Species ist Sikkim bis Java und Palawan.

---

GOEMAERE, imprimeur du Roi, Bruxelles.