

## DEUX ECNOMUS NOUVEAUX D'AFRIQUE CENTRALE (TRICHOPTERA)

PAR

Serge JACQUEMART (Bruxelles)

---

Lors de la mise en ordre du matériel non déterminé des collections entomologiques de l'Institut, un petit lot de Trichoptères a été réuni. Parmi ces derniers, se trouvait deux *Ecnomus* nouveaux provenant de l'ancienne colonie belge, ces exemplaires étaient en très mauvais état et ne permettaient ni l'examen valable de l'aile, ni celui de la formule calcaire.

### DESCRIPTIONS

#### *Ecnomus falciferus* sp. n.

Le 9<sup>e</sup> tergite émet deux lobes allongés, très peu sclérifiés et à extrémité arrondie.

Les pièces supérieures sont laurifoliacées avec la partie basale légèrement pédonculée. La face interne porte, au bord inférieur, une demi-douzaine de soies spiniformes.

Le pénis, court et cylindrique, porte à son apex le sac érectile membraneux. Du bord supérieur distal part une paire de longs titillateurs recourbés en faucille vers le bas et atteignant, en longueur, l'apex des gonopodes.

Les gonopodes sont de forme rectangulaire (largeur = 3 × la longueur), près de la base deux processus sclérifiés prennent naissance, ils sont larges à la base et se terminent par un prolongement digitiforme très légèrement denticulé à l'apex.

Holotype : Congo, Ngova, 11-5-1939; réc. R. P. J. MERTENS.

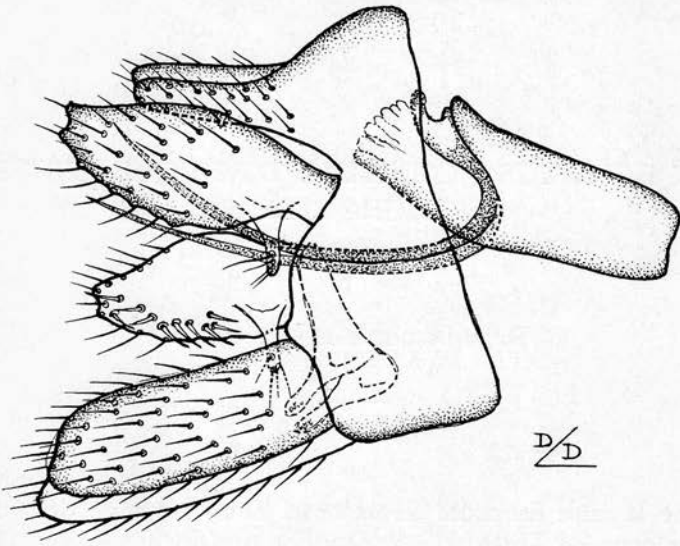


Fig. 1. — *Ecnomus falciferus* sp. n. Genitalia ♂, vue latérale.

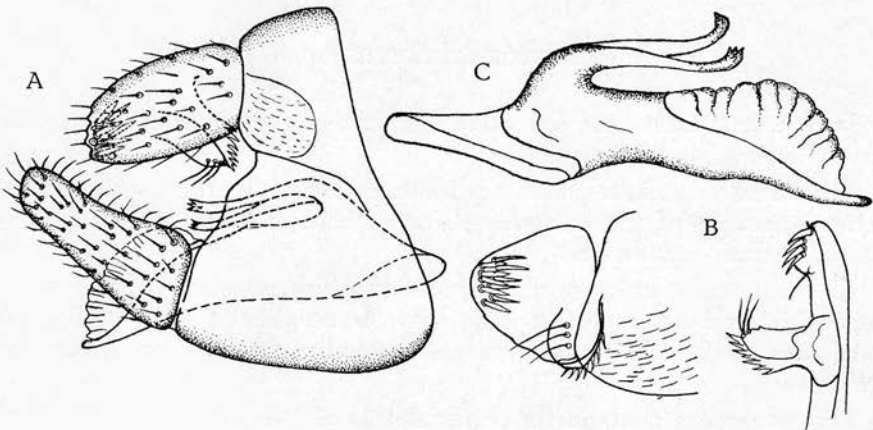


Fig. 2. — *Ecnomus bredoi* sp. n. A. Genitalia ♂, vue latérale; B. Genitalia ♂, détails de la pièce supérieure; C. Genitalia ♂, pénis.

## *Ecnomus bredoi* sp. n.

Genitalia ♂, pièces supérieures (lobes du X<sup>e</sup> tergite) sub-ovales. A la partie distale on trouve, sur la face interne, les épines fréquentes chez le genre, elles sont environ 17 et sont groupées, leur embase se touchant. Elles sont assez transparentes et non noires comme chez certaines espèces d'*Ecnomus*. Vers le milieu de la pièce la face interne porte un processus cupuliforme garni de denticules à la face convexe et de trois soies à l'apex de la face concave.

Le pénis se compose d'une pièce basale assez sclérifiée et qui se termine en pointe émoussée. Le bord supérieur émet une paire de titillateurs recourbés vers l'arrière parallèlement au pénis, leur taille dépasse le tiers de la longueur totale du pénis. Leur extrémité, légèrement étalée, porte des petits plis en forme de dents obtuses. L'armure du pénis forme une gorge à la partie supérieure et laisse échapper un sac membraneux.

Les gonopodes, assez larges à la base, se rétrécissent légèrement pour se terminer par un bord droit à angles largement arrondis.

Holotype : Elisabethville, 25-IV-1939, à la lumière réc. M. J. BRÉDO.

INSTITUT ROYAL DES SCIENCES NATURELLES DE BELGIQUE.

### RÉSUMÉ

Description et figuration des genitalia de deux *Ecnomus* nouveaux d'Afrique centrale : *Ecnomus falciferus* sp. n. et *Ecnomus bredoi* sp. n.

### INDEX BIBLIOGRAPHIQUE

BARNARD, K.

1934. *South-African Caddis-flies*. (Trans. Roy. Soc. South Afr., vol. 21, pp. 291-334.)

JACQUEMART, S.

1962. *South African Animal Life (Trichoptera)*. (Results of the Lund Univ. Exped., 1950-1951, vol. 9, pp. 337-415, fig. 1-63.)

KIMMINS, E.

1957. *Notes of the Psychomyiidae (Trichoptera) from the African mainland (South of the Mediterranean region)*. (Trans. R. Ent. Soc. Lond., vol. 108, part 4, pp. 117-146.)

MOSELY, M.

1932. *New exotic Species of the Genus Ecnomus (Trichoptera)*. (Trans. Ent. Soc. Lond., vol. LXXX, 1, pp. 1-17, fig. 1-45.)

