

Institut royal des Sciences
naturelles de Belgique

Koninklijk Belgisch Instituut
voor Natuurwetenschappen

BULLETIN

MEDEDELINGEN

Tome XLI, n° 30

Deel XLI, n° 30

Bruxelles, septembre 1965

Brussel, september 1965.

CONTRIBUTION A L'ETUDE DES TRICHOPTERES
D'AFRIQUE.

Un trichoptère africain nouveau :

Hydropsychodes marieni sp. n.,

par Serge JACQUEMART (Bruxelles).

Les collections de l'Institut Royal des Sciences Naturelles de Belgique contenaient, dans un petit lot de Trichoptères non déterminés et d'origines diverses, un exemplaire provenant d'Afrique du Sud et récolté par K. Barnard. L'insecte, capturé en 1913, était en assez mauvais état; après montage en préparation microscopique ce Trichoptère s'est révélé être une espèce nouvelle. Il s'agit, ici, d'un cas intéressant, car, contrairement aux autres *Hydropsychodes*, le tergite porte non deux mamelons garnis de soies mais deux pièces pédonculées qui, d'ailleurs, semblent être d'une même origine que les mamelons normaux.

DESCRIPTION.

Aile supérieure 6,5 mm, aile inférieure 5 mm.

Genitalia ♂. La neuvième tergite se prolonge en un processus étroit à bords postérieurs ourlés par un épais bourlet. Il porte, à sa partie supérieure, deux pièces élargies en raquettes et qui semblent être le classique mamelon pileux développé en une pièce détachée de l'ensemble du tergite.

Le pénis est faiblement arqué, son extrémité est divisée en deux éléments foliacés, les pièces symétriques étant minces et à contours ovales. Le gonopode offre un long article basal de diamètre très constant et prolongé

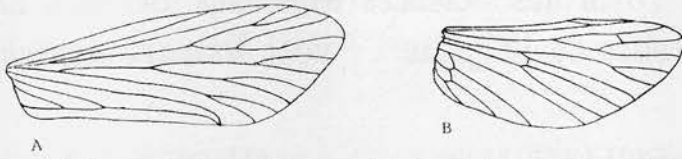


Fig. 1. — *Hydropsychodes marieni* sp. n. A : aile supérieure; B : aile inférieure.

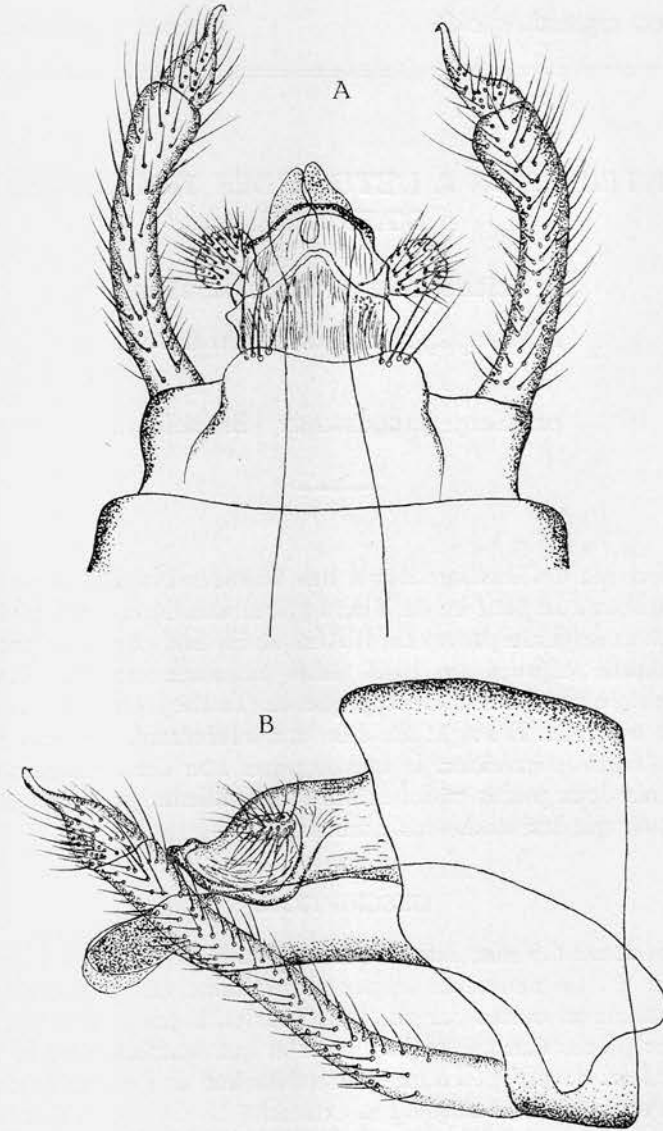


Fig. 2. — *Hydropsychodes marieni* sp. n. Genitalia ♂. A : vue dorso-ventrale; B : vue latérale.

par la pièce distale qui est d'allure piriforme, son extrémité allant s'amin-
cissant et portant deux minuscules épines apicales. Le rapport de la pièce
distale par rapport à la base est de 3,5. La chétotaxie du gonopode est
identique à celle de toutes les pièces.

Matériel. — Holotype — 1 exemplaire ♂ 1913 Pl. Shepstone —
Natal. Récolteur K. Barnard.

Le matériel est déposé dans les collections de l'Institut Royal des Scien-
ces Naturelles de Belgique.

RÉSUMÉ.

Description d'un Trichoptère hydropsychide nouveau : *Hydropsychodes
marieni* sp. n., en provenance du Natal.

INDEX BIBLIOGRAPHIQUE.

BARNARD, K.

1934. *South-African Caddis-flies* (Trans. Roy. Soc. South Afr., vol. 21, pp. 291-334).

JACQUEMART, S.

1961. *Trichoptera, Expl. du Parc National de l'Upemba* (Inst. Parcs Nat. Congo
et Ruanda-Urundi, fasc. 62).

JACQUEMART, S.

1962. *Trichoptera South African Animal Life* (vol. IX, pp. 227-417), Stockholm.

KIMMINS, E.

1956. *A new species of Cheumatopsyche (Trichoptera, Hydropsychide) from Central
Africa* (The Entomologist, vol. 89, n° 1119).

MOSELY, M.

1960. *The African species of the genus Cheumatopsyche (Trichoptera Hydropsychide)*
(Bull. Brit. Mus. Nat. Hist. Entom. Lond., vol. 9, n° 4).

INSTITUT ROYAL DES SCIENCES NATURELLES DE BELGIQUE.

