

Institut royal des Sciences  
naturelles de Belgique

Koninklijk Belgisch Instituut  
voor Natuurwetenschappen

BULLETIN

Tome XXXIX, n° 33

Bruxelles, décembre 1963.

MEDEDELINGEN

Deel XXXIX, n° 33

Brussel, december 1963.

---

REDESCRIPTION DE *THRAULODES MEXICANUS* (EATON)  
(EPHEMEROPTERA LEPTOPHLEBIIDAE).

par Georges DEMOULIN (Bruxelles).

---

Tout d'abord figuré sous le nom de *Calliarcys* (provisional) *mexicanus* par A. E. EATON (1883), cet Insecte a été décrit brièvement par le même auteur l'année suivante (1884), d'après un imago ♂ de la collection DE SÉLYS.

Ce n'est que huit ans plus tard que A. E. EATON — toujours lui — a pu décrire l'imago ♀ (1892).

Peu après la première guerre mondiale, G. ULMER place l'Insecte dans un nouveau genre, *Thraulodes*, comprenant une petite dizaine d'espèces, toutes néotropicales. Notons à ce sujet que le genre *Thraulodes* a été en quelque sorte décrit deux fois comme nouveau par son auteur, en 1920 et 1921. Quoi qu'il en soit, l'espèce *mexicanus* y a été transférée sur la foi uniquement des descriptions données par A. E. EATON.

En 1924, NEEDHAM & MURPHY, qui ne semblent pas connaître l'espèce en nature, l'incluent dans une clé des espèces néotropicales.

Enfin, en 1960, D. E. KIMMINS confirme la présence de l'holotype ♂ dans la collection DE SÉLYS, à l'Institut royal des Sciences naturelles de Belgique.

Entretemps, une bonne partie des espèces actuellement placées dans le genre *Thraulodes* ont fait l'objet de descriptions ou de redescriptions détaillées, conformes aux exigences actuelles de la systématique des Ephéméroptères. Par contre, *Th. mexicanus* devient tout doucement ce qu'on pourrait appeler un « *nomen nudum* de fait ». Il était donc indispensable de le redécrire.

### Thraulodes ULMER.

*Thraulodes* ULMER, 1920, Arch. Naturg., A, 1919, 11, p. 33. — 1921, *ibid.*, 1921, 6, p. 263. — 1920, Stett. Ent. Ztg., LXXXI, p. 116.

### *Thraulodes mexicanus* (EATON).

*Calliarcys* (provis.) *mexicanus* EATON, 1883, Trans. Linn. Soc. London, (2), Zool., III, pl. XIII, fig. 23\*<sup>4</sup>.

*Thraulodes mexicanus* EATON, 1884, *ibid.*, p. 109. — EATON, 1892, Biol. Centr. Amer., Insecta Neuroptera, Epheméridae, p. 8.

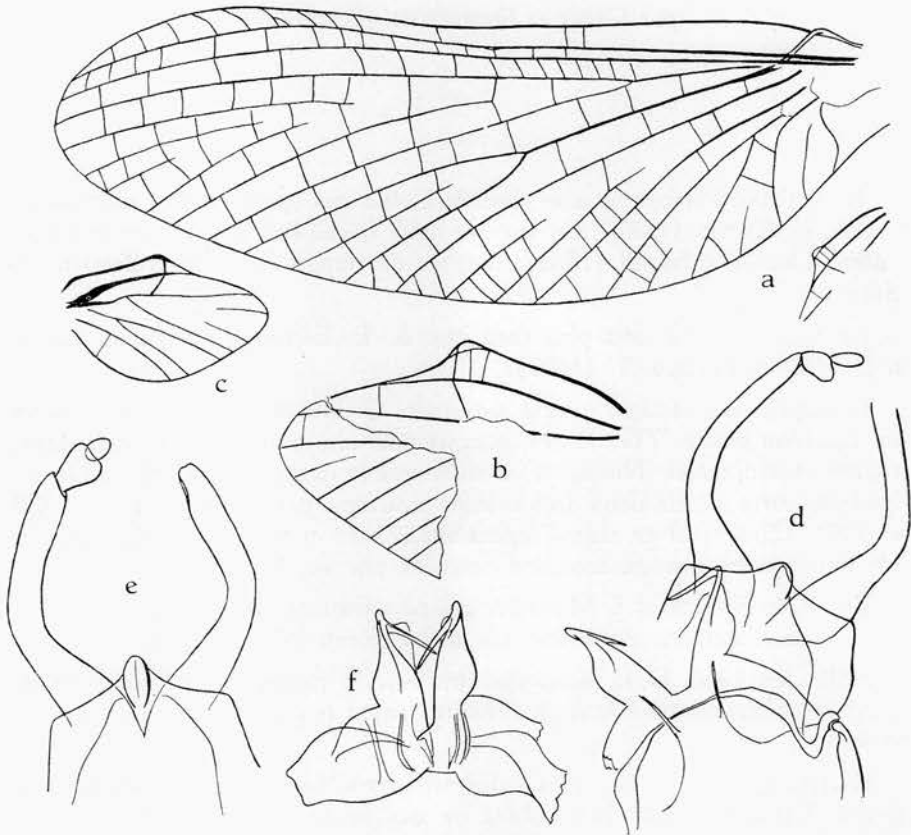


Fig. 1. — *Thraulodes mexicanus* (EATON), holotype ♂.

- a. — Aile I et fragment de l'aile II gauches;  $\times 15$ . b. — Aile II gauche, fragments:  $\times 32$ . c. — Aile II droite;  $\times 8,5$  env. (d'après A. E. EATON, 1883, pl. XIII, fig. 23\*<sup>4</sup>). d. — Genitalia ♂;  $\times 57$ . e, f. — Id., autre aspect;  $\times 57$ .

*Thraulodes mexicanus* ULMER, 1920, Arch. Naturg., A, 1919, 11, p. 34. — 1921, *ibid.*, 1921, 6, p. 263. — 1920, Stett. Ent. Ztg., LXXXI, p. 116. — NEEDHAM & MURPHY, 1924, Bull. Lloyd Libr., XXIV, Entom., 4, p. 41. — KIMMINS, 1960, Bull. Brit. Mus., (N. H.), Entom., IX, p. 303.

Holotype ♂. — Lorsque D. E. KIMMINS a rappelé (*loc. cit.*) la présence de cet exemplaire dans la collection DE SÉLYS, c'est sur la foi de renseignements que je lui avais fournis *in litteris*. Mais il est bon, ici, de rappeler les avatars du spécimen en question.

Après sa description originale par A. E. EATON, le spécimen typique fut replacé dans la collection DE SÉLYS. Quand celle-ci fut transférée à l'Institut royal des Sciences naturelles de Belgique, elle subit une mise en ordre. A ce moment, l'étiquette originale de A. E. EATON (car on peut supposer qu'il y en avait une) disparut, et fut remplacée par une autre, où une main anonyme écrivit la mention erronée : *Leptophlebia fusca*. Soumis ultérieurement, avec les autres Ephéméroptères de la collection DE SÉLYS, à G. ULMER, l'Insecte fut identifié comme « *Thraulodes* sp. », ce qui laisse présumer de l'état assez piteux dans lequel il se trouvait déjà alors. Il fut replacé dans les collections de l'Institut royal des Sciences naturelles de Belgique après la seconde guerre mondiale, où je l'ai retrouvé en 1958, à la demande de M. D. E. KIMMINS.

Actuellement, l'Insecte est dans un tel état que sa préparation sur lamelles microscopiques m'a paru indispensable. Il reste les deux ailes antérieures complètes (largement couvertes de moisissures séchées avant que je n'entreprenne cette étude), des fragments incomplets de l'aile postérieure gauche (déjà montés à sec entre deux lamelles de verre — par A. E. EATON ?), et l'extrémité de l'abdomen avec les genitalia pratiquement intacts, le cerque droit et le paracerque complets, et la base du cerque gauche. La tête, les pattes et le reste de l'abdomen ont disparu, et le thorax est réduit à des débris inutilisables. Le peu qui a résisté aux Psoques est cependant conforme aux données de la description originale, et est muni d'une petite étiquette rectangulaire verte, portant de la main de DE SÉLYS la mention : Mexique, Giesberg. Il ne fait pas de doute que c'est bien là l'holotype de *Thraulodes mexicanus* (EATON).

On trouvera ici quelques figures représentant les ailes (— pour être complet, j'y ai joint une copie de la figure originale de l'aile II droite —), et les genitalia.

On verra que les organes génitaux externes, ainsi que les fragments de l'aile II rappellent fortement ce que G. F. EDMUNDS a figuré pour son *Thraulodes ulmeri* du Brésil (1950, Rev. de Entom., XXI, 3, p. 552, fig. 4 a-e). Par contre, l'aile I de *Th. mexicanus* montre des intercalaires plus indépendantes que celle de *Th. ulmeri* (cfr. EDMUNDS, *loc. cit.*, fig. 4 a). Comme *Th. mexicanus* est décrit du Mexique et de Panama, il n'est pas absolument interdit de supposer qu'il pourrait s'étendre plus

méridionalement en Amérique du Sud. Il faudra attendre de nouvelles captures de l'espèce mexicaine pour tirer ce problème au clair.

#### RÉSUMÉ.

Redescription de l'holotype ♂ de *Thraulodes mexicanus* (EATON), nouvelle iconographie des ailes I et II et des genitalia.

INSTITUT ROYAL DES SCIENCES NATURELLES DE BELGIQUE.