

Institut royal des Sciences
naturelles de Belgique

Koninklijk Belgisch Instituut
voor Natuurwetenschappen

BULLETIN

MEDEDELINGEN

Tome XXXVII, n° 13
Bruxelles, mai 1961.

Deel XXXVII, n° 13
Brussel, mei 1961.

UN TRICHOPTERE NOUVEAU D'AFRIQUE CENTRALE :
MACRONEMA TRILINEATA SP. N.,

par Serge JACQUEMART (Bruxelles).

Les collections de l'Institut contiennent un Trichoptère récolté par J. BRÉDO, en 1948, aux grottes de Kasongo-Mwama (District Haut-Katanga).

L'exemplaire est malheureusement une femelle, mais le dessin alaire, très important pour ce genre, est un caractère suffisant pour créer une nouvelle espèce à partir de cet individu et nul doute qu'en cas de capture d'un mâle, l'identification se fasse très aisément. Il est certain que cette espèce n'est pas inféodée au milieu cavernicole et il est très possible qu'elle présente une plus large distribution.

Aile supérieure 13 mm, aile inférieure 9,5 mm. L'aile supérieure est jaune paille, elle porte trois bandes marron. La bande proximale part de la nervure radiale, se dirige proximatement, puis, au niveau de la médiane s'étend verticalement jusque sur l'anale n° 1. La bande centrale prend également naissance sur la radiale puis descend verticalement, en formant une légère courbe; elle traverse les cellules discoïdale et médiane; au niveau de l'arculus la teinte s'estompe. Enfin, la bande distale part directement sous la médiane, se dirige proximatement en s'élargissant et s'arrête autour du ptérostigma.

La nervation répond au schéma générique, nous signalerons seulement que la nervure transverse unissant la sous-radiale à la radiale, semble s'arrêter à la moitié de sa longueur, la nervure fermant le thyridium réunit la branche inférieure de la fourche 2 et la supérieure de la fourche 3; de même dans l'aile inférieure, la cellule fermant le thyridium n'est pas visible. Au niveau de l'arculus, deux nervures transverses, presque dans le prolongement l'une de l'autre, unissent la cubitale aux anales 1 et 2.

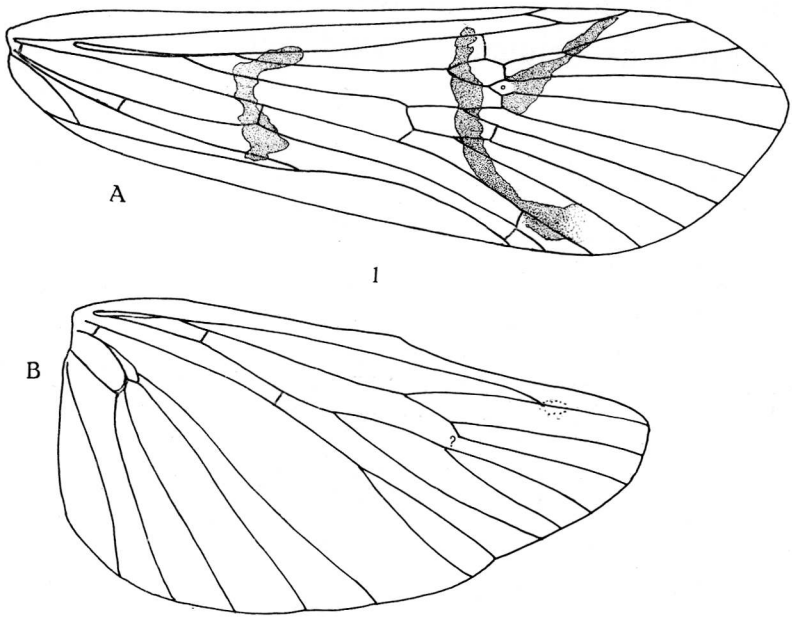


Fig. 1. — *Macronema trilineata* sp. n.
A. — Aile supérieure. B. — Aile inférieure.

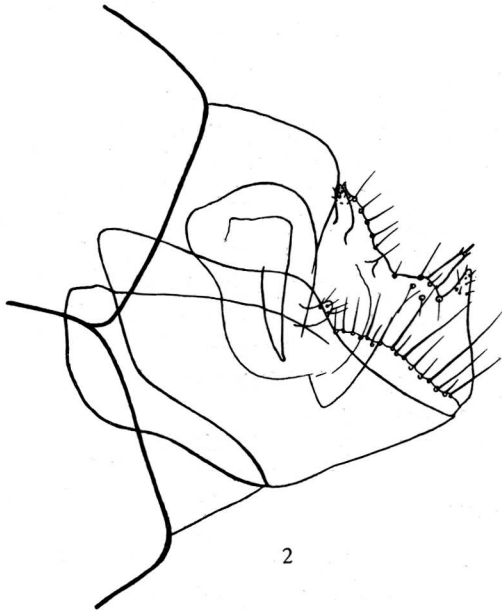


Fig. 2. — *Macronema trilineata* sp. n.
Genitalia ♀, vue latérale.

Genitalia ♀. — Les cerques sont courts, leur bord est garni de soies de tailles irrégulières; ils portent deux lobes, les deux inférieurs se présentent sous la forme d'une expansion obtuse garnie de fins poils à l'extrémité, et d'un lobe digitiforme portant à l'extrémité deux petites épines et une longue. Le lobe supérieur arrondi porte deux petites soies.

Matériel. — Holotype 1 exemplaire ♀, grottes de Kasongo-Mwana (District Haut-Katanga), Congo; récolteur J. BRÉDO.

RÉSUMÉ.

Description d'un *Macronematidae* nouveau d'Afrique centrale, *Macronema trilineata* sp. n., avec comme caractère principal la présence de trois bandes marrons sur l'aile.

INSTITUT ROYAL DES SCIENCES NATURELLES DE BELGIQUE.

