

Institut royal des Sciences
naturelles de Belgique

Koninklijk Belgisch Instituut
voor Natuurwetenschappen

BULLETIN

MEDEDELINGEN

Tome XXXVI, n° 37

Deel XXXVI, n° 37

Bruxelles, avril 1960.

Brussel, april 1960.

UN LEPTOCERUS NOUVEAU D'AFRIQUE DU SUD,

par Serge JACQUEMART (Bruxelles).

Les collections de l'Institut renfermaient un petit lot de Trichoptères d'Afrique du Sud, non déterminés et récoltés vers les années 1915 par K. BARNARD.

L'étude de ce matériel s'est révélée intéressante; il s'agissait de *Leptocerus* du groupe à gonopodes très complexes et à épines au pénis, dont K. BARNARD (1934) a décrit un grand nombre d'espèces, dans son important travail sur les Trichoptères sud-africains.

Leptocerus barnardi sp. n.

Cette espèce est proche de *Leptocerus longistylis* BARNARD mais elle en diffère par le processus prolongeant le 9^e sternite; cette pièce, en forme de spatule, est très allongée chez le type figuré par l'auteur tandis qu'elle apparaît beaucoup plus courte chez notre spécimen. Les épines qui se trouvent de part et d'autre du pénis sont de tailles égales. Nous pouvons difficilement comparer les pièces supérieures avec celles figurées sur le dessin de l'auteur, ce dernier en donnant une représentation très schématique. Chez notre spécimen le prolongement du 10^e segment se termine par une expansion tronquée garnie à l'extrémité de quelques soies courtes. Les pièces supérieures, longues et arrondies, ont la forme d'écailles et sont couvertes de soies au moins aussi longues que celles du gonopode.

Matériel. — Hottentots Holland. Monts Caledon C. C., 1 ♂, Holotype.

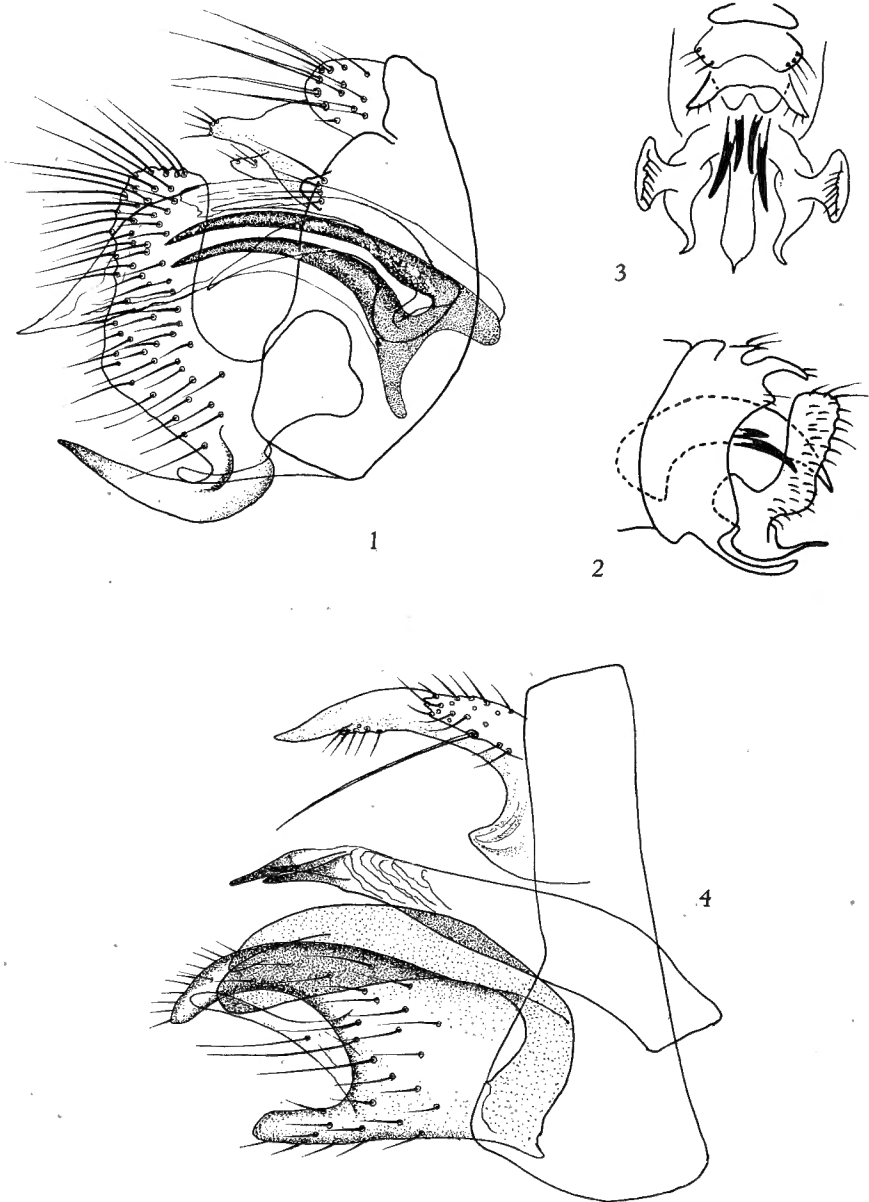


Fig. 1. — *Leptocerus barnardi* sp. n. : ♂ genitalia, vue latérale. Fig. 2 et 3. — *Leptocerus namaquanus* BARNARD : ♂ genitalia, vue latérale (2), ♂ genitalia, vue dorsale (3).
 Fig. 4. — *Leptocerus schoenobates* BARNARD : ♂ genitalia, vue latérale.

Leptocerus schoenobates BARNARD.

Les exemplaires correspondent assez bien à celui figuré par l'auteur, nous ferons remarquer la présence d'une très longue soie au bord inférieur de l'appendice supérieur. Le gonopode ne présente pas, à son bord supérieur, un angle garni de fortes soies, comme c'est le cas chez le spécimen figuré par K. BARNARD (1934).



Fig. 5 à 9. — *Leptocerus securis* BARNARD : prolongement du 10^e segment, vue dorsale (5), ♂ genitalia, vue latérale (6), ♂ genitalia, gonopode (7), ♂ genitalia, pénis, vue dorsale (8), ♂ genitalia, vue latérale, d'après K. BARNARD (9).

Matériel. — Hottentots Holland, Monts Caledon C. C., 4 exemplaires ♂.

Leptocerus securis BARNARD.

Bien que se rapprochant du type, nos exemplaires ne présentent pas, comme celui-ci, de fortes expansions sclérifiées à l'extrémité du pénis. La forme du gonopode et les longueurs respectives des expansions de celui-ci diffèrent sensiblement de celles figurées par l'auteur, notamment la longueur du prolongement de la pièce inférieure.

Matériel. — Hottentots Holland, Monts Caledon C. C., 1 exemplaire ♂.

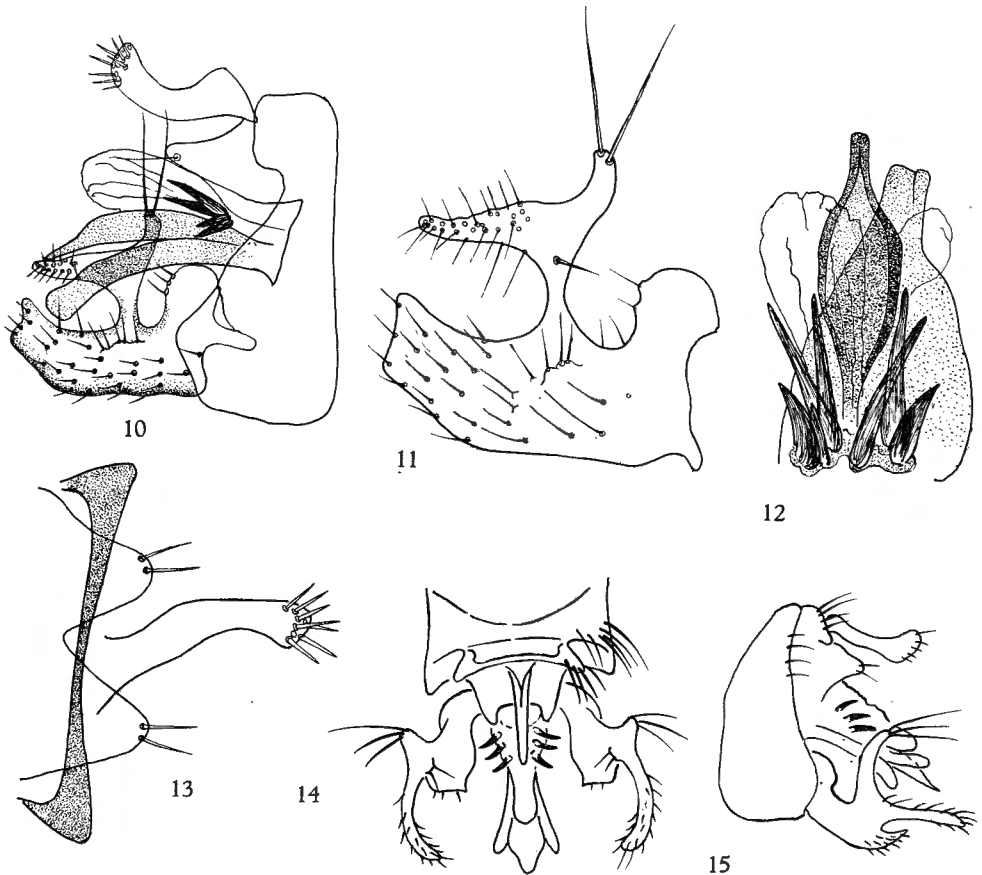


Fig. 10 à 15. — *Leptocerus scamasax* BARNARD : ♂ genitalia, vue latérale (10), ♂ genitalia, gonopode (11), ♂ genitalia, pénis, vue dorsale (12), ♂ genitalia, vue dorsale des pièces supérieures, le prolongement du 10^e segment étant vu de profil (13), ♂ genitalia, vue dorsale d'après K. BARNARD (14), ♂ genitalia, vue de profil d'après K. BARNARD (15).

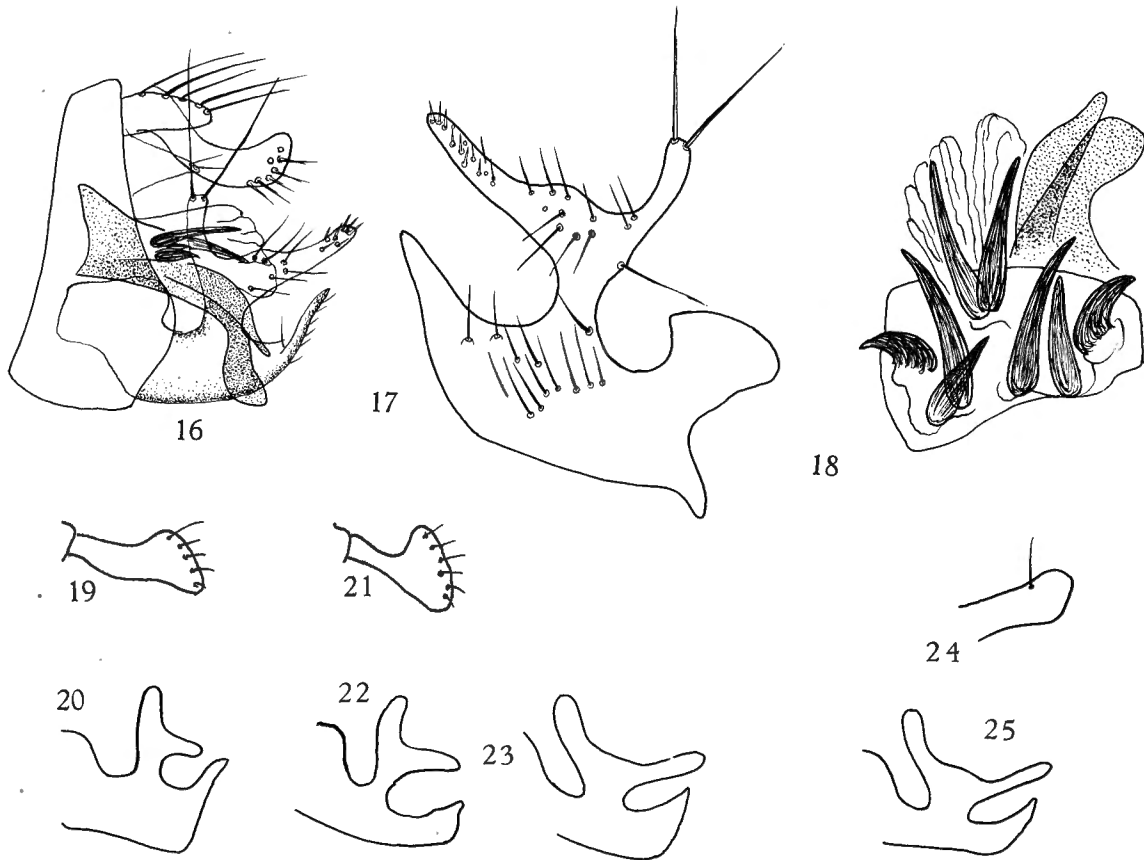


Fig. 16 à 25. — *Leptocerus scramasax* BARNARD : ♂ genitalia, vue latérale (16), ♂ genitalia, gonopode (17), ♂ genitalia, pénis, vue dorsale (18). Exemplaires de K. BARNARD : processus dorsal d'exemplaires de la péninsule du Cap (19), (21). Gonopodes d'exemplaires de Kirstenbosch (20), River Zonder End (22), Gt. Winterhoek (23), Lemoenshoek (25), plaque d'appui larvaire (24).

Leptocerus scramasax BARNARD.

D'après K. BARNARD (1934), cette espèce présente une grande variabilité se marquant surtout dans le prolongement du 10^e tergite et dans la forme du gonopode.

Nous avons des individus de deux types : celui à gonopodes larges, à extrémités coupées à angle droit et bords postérieurs légèrement concaves et celui à gonopodes se prolongeant vers l'arrière en une pointe dressée. L'expansion en forme d'enclume du bord supérieur est de forme identique chez les deux.

Matériel. — Hottentots Holland, Monts Caledon C. C., 1 exemplaire ♂; Oudebosch Caledon, 1 exemplaire ♂.

Remarque. — Ce groupe de Leptocérides évoluant autour d'un même schème morphologique demanderait à être étudié en vue de déterminer la valeur réelle des caractères des genitalia en tant que critères spécifiques, l'étude des gîtes de capture permettrait aussi de voir s'il ne s'agit pas d'écomorphoses. Un tel travail devrait évidemment porter sur un matériel abondant.

RÉSUMÉ.

Description d'une espèce nouvelle de Leptocéride *Leptocerus barnardi* et figuration de quatre autres espèces.

INSTITUT ROYAL DES SCIENCES NATURELLES DE BELGIQUE.



