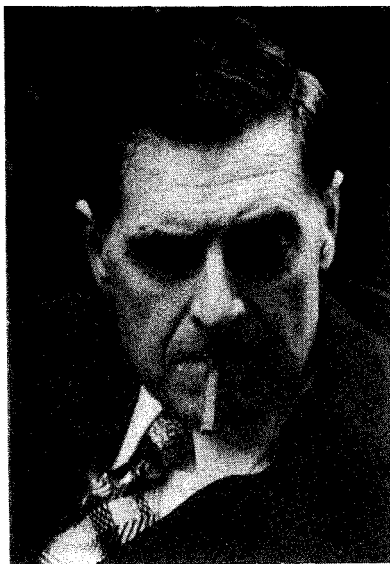


Bull. Soc. belge Géologie	T. 85	fasc. 3	pp. 127-132	1 fig.	Bruxelles	1976
Bull. Belg. Ver. Geologie	V. 85	deel 3	blz.127-132	1 fig.	Brussel	1976



NOTICE BIOGRAPHIQUE

MARCEL GULINCK (1917 - 1976)

par A. DELMER

Les circonstances me prêtent le privilège de rappeler la mémoire de notre collègue et Vice-Président, Marcel Gulinck.

Nous l'avons vu souvent ici à cette même tribune nous donner le fruit de ses travaux : l'air quelque peu gêné et s'excusant presque d'avoir à nous apprendre quelque chose.

Entré en 1951 au Service Géologique, Marcel Gulinck y reprend les activités de Frans Halet et tout de suite, c'est la continuité; même souci de la précision, même horreur des généralisations hâtives. Patiemment, Marcel Gulinck accumule les tableaux stratigraphiques, les coupes à travers les Flandres et surtout la Campine. Ses terrains de prédilection resteront l'Eocène et l'Oligocène dont la limite commune reçoit de sa part la première description générale. Plus bas, le Landénien du Hainaut, et plus près de nous le Néogène de Campine sont autant de champs d'action où s'exerceront ses talents d'observateur méticuleux.

Marcel Gulinck est curieux de tout ce qui fait la Géologie et les courses dans le Paléozoïque qu'il faisait volontiers prouvent un sens aigu des phénomènes géologiques. Son passage à l'Université de Gand en tant qu'assistant, en fait un bon pétrographe des roches sédimentaires, d'où l'intérêt que Marcel Gulinck porta toujours à la sédimentologie et aux accidents atectoniques.

Une érudition que tient en haleine un sens artistique très sûr, fait bientôt de lui, après Cammerman, un spécialiste incontesté des matériaux de construction en relation avec la restauration des monuments anciens.

La nécessité exige que le Service géologique développe le secteur hydrogéologique, l'Ingénieur des constructions civiles qui, jadis a calculé des structures en béton armé, refait surface; Marcel Gulinck assimile les derniers travaux en la matière et innove même en se forgeant de nouvelles méthodes. Quelques mois avant sont décés, Marcel Gulinck dominait si complètement les fonctions de Bessel, utiles dans tous les problèmes à symétrie axiale, qu'il retrouvait quelques relations peu connues. Mais toujours le géologue tempère l'esprit géométrique; de la finesse, Marcel Gulinck en avait certes.

Il est des chercheurs qui bouleversent les idées et trouvent des voies nouvelles; il en est d'autres qui font oeuvre durable; ainsi a travaillé Marcel Gulinck qui laisse tant de calques, coupes, cartes, documents inédits où gisent encore beaucoup de pierres précieuses.

Son caractère loyal forçait l'estime de tous, mais son intransigeance ne lui permettait qu'un petit nombre d'amis qui découvriraient bientôt une âme d'artiste délicate dont le commerce était plein de charmes.

Nous conserverons de Marcel Gulinck le souvenir d'un collègue éminent certes mais qui mettait volontiers son savoir au Service de tous.

BIBLIOGRAPHIE.

1940. - Over Petroleum. - "De Tolck" - Gent.
1941. - Boringen in de Brandweerkazerne te Gent. - Nat. Wet. Tdschr. t.23, 136/137.
1943. - Over pyriet en chalcopyrietkristallen uit het Namuriaan van Namen. - Nat. Wet. Tdschr. t.25, 89/91.
- Sur la précision des analyses par tamisage. - B.S.B.G. t.52, 206/213.
1944. - Geologische uitstappen naar Oosterzele, Balem en Bambrugge. - Biolog. Jaarboek "Dodonea" 11° Jg., 45/60.
1947. - Bezoek aan de kalksteengroeven van het Doornikse. - "De Tolck", 8/12.
- Résultat des analyses granulométriques en Belgique. in : "La Géologie des Terrains Récents de l'ouest de l'Europe" B.S.B.G., 151/161.
1948. - Sur les phénomènes de glissement sous-aquatique et quelques structures particulières dans les sables landéniens. - B.S.B.G. t.57, 12/30.
- C.R. de l'excursion du dimanche 6 juin 1948 dans les environs de Tirlemont et de Landen. - B.S.B.G. t.57, 330/336.
- Les sables de Mol. - Congrès 1947 A.I.Lg. Section Géologie, 175/177.
- (+ TAVERNIER, R.) - Les grès tertiaires exploités en Basse et Moyenne Belgique. - Congrès A.I.Lg., 179/185.
- (+ TAVERNIER, R.) - Les roches arénacées du Landénien de la Hesbaye. - Congrès A.I.Lg., 195/199.
- (+ TAVERNIER, R.) - Les roches argileuses de la Basse et Moyenne Belgique. - Congrès A.I.Lg., 277/287.
- (+ TAVERNIER, R. et MACAR, P.) - Les roches calcaires de la Belgique (Tuffeau de Lincent). - Congrès A.I.Lg., 326/328.
- (+ MACAR, P. et GUILLEAUME) - Les roches siliceuses et conglomératiques exploitées en Belgique. - Congrès A.I.Lg., 123/161.
1949. - Óude Natuurlijke Bouwmaterialen in Laag- en Midden-België. - Techn. Wet. Tdschr., 18° Jg. 25/31.
1950. - De overgangszone tussen marien en fluviomariën Tongeriaan in de streek Leuven-Tienen. - Nat. Wet. Tdschr., Jg. 32, 103/109.

1950. - Observations sur le Landénien d'Epinois. - B.S.B.G. t. 58, 414/425.
- Poches et pipes de sable dans le Landénien près d'Havay. - B.S.B.G., t. 58, 403/413.
 - (+ TAVERNIER, R.) - C.R. de l'excursion du 10 décembre 1949 aux travaux de terrassement du nouveau port pétrolier d'Anvers. - B.S.B.G. t.58, 389/399.
1951. - Un glissement de terrain d'âge pleistocène observé à Bunsbeek près de Tirlemont. - B.S.B.G. t. 60, 210/215.
- Un gîte fossilifère dans le Tongrien supérieur à Boutersem. - B.S.B.G. t.60, 207/210.
1952. - (+ HOGE, E. et GEUKENS, F.) - Résultats préliminaires des sondages de Bras. - B.S.B.G. t. 61, 236/244.
1953. - Une coupe dans le Panisélien inférieur en Flandre orientale. - B.S.B.G. t.61, 272/273.
1954. - Cartes des carrières de Belgique. - Atlas National de Belgique - Planché 39.
- (+ HACQUAERT, A.) - L'Eocène. - (Prodrome d'une description géologique de la Belgique - Liège, 1954, 451/493.
 - (+ CALEMBERT, L.) - L'Oligocène. - (Prodrome d'une description géologique de la Belgique-Liège, 1954, 495/532.
1955. - Coupé géologique suivant l'axe de l'autoroute Bruxelles-Paris. - B.S.B.G. t. 64, 218/220, 1 pl.
- (+ GEUKENS, F.) - Coupe géologique de la galerie de captage Soor-La Gileppe.- B.S.B.G. t. 61, 40/44.
1956. - Caractéristiques hydrologiques du sondage de Turnhout.- Comm. Observ. Roy. de Belgique - Série Géophysique n°37, pp. 1/6, 1 pl.
- Note sur la formation des "sables chamois" de la région du Heysel. - B.S.B.G. t. 65, 227/229.
1957. - (+ GRAULICH, J.M.) - Coupe géologique de la vallée de la Meuse en aval de Liège - Ann. Soc. Géol. Belgique, t. 81, 95/101, 1 pl.
1958. - Commentaire de la Carte des Carrières. - Atlas National de Belgique, 27 pp.
- Coupe résumée des terrains post-paléozoïques au sondage de Turnhout. - B.S.B.G. t. 63, 147/154.
 - Coupe géologique suivant l'axe du "Grote Ring" autour d'Anvers. - B.S.B.G. t. 66., 376/380, 1 pl.
 - Le Tongrien supérieur au sondage n°123 de Mechelen-aan-Maas. - B.S.B.G., t. 66, 346/351.
1959. - Sur l'extension de Campine des sables chamois du Heysel. - B.S.B.G. t. 68, 371/372.
- (+ LEGRAND, R.) - Coupe géologique suivant l'axe du canal Wiers-Péronnes. - B.S.B.G., t. 68, 17/21.
1960. - Observations sur la faille du Démer. - B.S.B.G. t. 69, 40/41.
- (+ GROSJEAN, A.) - Ondergronds Water. - in : "Monografie van Bodem en Water in België" - Brussel, pp. 78/83 + 1 kaart.
1961. - Aperçu général des formations post-paléozoïques de la Belgique, etc... - Livret-Guide, 7° Coll. Europ. Micropaléontologie.

- Planche 16A : Hydrogéologie (500.000°) de l'Atlas National de Belgique.
- Note sur le Boldérien d'Opgrimbie et remarques sur les grès erratiques du Limbourg. - B.S.B.G. t. 70, 299/302.
- Un gisement de Kiezeloolithes à Lichtaart (Campine). Comparaison avec les cailloutis à kiezeloolithes des collines flamandes. - B.S.B.G. t.69, 191/204.
- 1962. - Essai d'une carte géologique de la Campine. Etat de nos connaissances sur la nature des terrains néogènes recoupés par sondages. - Symp. sur la Strat. du Néogène Nordique. Mémoires in-8°, Soc. belge Géol. pp. 30/39, 1 pl.
- Le régime des nappes artésiennes de la Belgique. La Technique de l'Eau. - Bruxelles, n°176, 17/23.
- 1963. - Livret-guide des Excursions M-N du 6° Congrès Intern. de Sédimentologie (Belgique-Pays-Bas). 30 pp, 21 fig.
- 1964. - Planche 16B - Hydrogéologie (500.000°) de l'Atlas National de Belgique.
- (+ GEETS, S. et VAN VOORTHUYSEN) - Note sur les sondages du Centre Nucléaire à Mol. - B.S.B.G. t. 72, 283/291.
- 1965. - Le Landénien ligniteux de la région de Tertre. - B.S.B.G. t. 74, 411/413.
- Le passage du Bartonien au Rupélien dans la région Boom-Malines. - B.S.B.G. t. 74, 115/120.
- 1966. - Texte explicatif des planches 16A et 16B (Hydrogéologie) de l'Atlas National de Belgique, 68 pp., 25 fig.
- Verklarende Tekst. id.
- Aperçu général sur les gisements de sable de la Belgique utilisables dans la construction routière. - La Technique Routière, vol. 11, 24 pp., 7 fig., 1 pl.
- 1967. - Détail profiel van het Paniseliaan te Zemmerzake. - PP. Geol. Dienst, n°16.
- Etude géologique du tronçon projeté Ville s/Haine. La Louvière du Canal du Centre. - PP. Serv. Géol. n°9, 6 pp., 3 fig.
- Geologisch profiel volgens het meridiaan OG 47, tussen Moerbeke en Wetteren.- PP. Geol. Dienst, n°12, 10 blz., 8 fig.
- Nota over de Hydrogeologie van het Landeniaan-Heersiaan-Krijt in de streek van St. Truiden. - PP. Geol. Dienst, n°15, 2 blz., 2 fig.
- Sur le caractère marin de certains sables des poches karstiques du Condroz. - B.S.B.G., t. 75, 348/349.
- 1968. - Colloque Intern. sur l'Eocène. Guide des Excursions en Belgique - avril 1968.- Serv. Géol. de Belgique, 36 pp.
- Le Landénien à faciès lagunaire dans les sondages de Loksbergen et de Kallo.- B.S.B.G. ; t.76, 94/98.
- Profils de l'Yprésien dans quelques sondages profonds de la Belgique. - B.S.B.G. t. 76, 108/113, 1 pl.
- (+ DE KEYZER, W.) - Le gisement d'Halloysite de Blaton. - B.S.B.G. t. 76, 381/388.
- (+ LEGRAND, R.) - Sondages de reconnaissance hydrogéologique dans le calcaire carbonifère du Tournaisis. - PP. Serv. Géol. n°7, 4 pp.
- 1969. - Coupe résumée des terrains traversés au sondage de Kallo et profil géologique Woensdrecht-Kallo-Halle.- Mém.Expl.Carte Géol.& Min. Belgique, n°11, 3/7, 2 pl.

- Découverte d'un quartzite dans le Tongrien supérieur près de Oude-Biezen. - B.S.B.G. t. 77, 15/17.
 - Essai d'interprétation des fluctuations de la nappe du Calcaire Carbonifère à Mouscron. - Bull. Ass. Intern. Hydr. Sc. n°1, 129/143.
 - (+ CURRY, D. et POMEROL, Ch.) - Le Paléocène et l'Eocène dans les Bassins de Paris, de Belgique et d'Angleterre. - Mém. B.R.G.M. - Paris, n°69, 361/365.
 - (+ LEGRAND, R. et DASSONVILLE) - La nappe aquifère franco-belge du Calcaire Carbonifère. - B.S.B.G. t. 78, pp. 235/251, 7 fig. 1 pl.
 - Le passage Oligocène-Eocène dans le sondage de Kallo et le nord de la Belgique. - Mém. B.R.G.M. - Paris, n° 69, 193/195.
 - Une structure sédimentaire particulière dans les sables de Neerrepen. - B.S.B.G. t. 77, 17/18.
 - Observations sur la salinité des eaux artésiennes de la Belgique. - B.S.B.G. t. 77, 155/158.
 - Sondages pour l'autoroute de pénétration vers Charleroi. - PP. Serv. Géol., n°6, 2 pp.
1970. - Observations piézométriques sur la nappe du Calcaire Carbonifère du Tournaisis. - PP. Serv. Géol. n°19, 19 pp.
- On the occurrence of the fossiliferous Houthalen beds. - Coll. Néogène - Norwich, 1969. B.S.B.G., t. 79, 115/118.
 - (PAEPE, R. et MARUN, V.) - Hydrogeologische studie van de Schelde vallei tussen Avelgem en Waarmaarde. - PP. Geol. Dienst, n°12, 35 blz., 44 fig.
 - (+ LEGRAND, R.) - Carte hydrogéologique au 50.000° du Tournaisis (Calc. Carb.) et notice explicative. - Mém. Expl. Carte Géol. & Min. Belgique n°12, 11 pp., 6 fig. + carte.
1971. - La nouvelle écluse de Zemst. Observations et interprétation géologiques. - "Excavator" mai 1971, pp. 1/7.
- (+ MARUN, V.) - Reconnaissance hydrogéologique du Bruxellien du Bassin de la Dyle en amont de Wavre. - PP. Serv. Géol. n°6, 18 pp., 62 fig.
 - (+ LOY, W.) - Hydrogéologie du Crétacé du Bassin de la Dyle. - B.S.B.G. t. 80, 77/83, 4 fig., 1 pl.
1972. - Phénomènes de battement du niveau de l'eau dans les puits de Molenbaix. - La Technique de l'Eau - Bruxelles, 37/41.
1973. - Observations piézométriques sur la nappe du calcaire carbonifère du Tournaisis en 1970-1971.
- Considérations théoriques sur les pompages à débit variable. - PP. Serv. Géol. n°4, 38 pp., 54 fig.
 - (+ LAGA, P. et LEGRAND, R.) - Le sondage d'Arlon. - Bruxelles, Prof. Paper, 1973, n°9, 6 pp., 2 pl.
 - (+ LEGRAND, R.) - Reconnaissance hydrogéologique complémentaire dans le Tournaisis. - Bruxelles, Prof. Paper, 1973, n°15, 12 pp., 8 fig.
1974. - Hydrogeologische verkenningen in Limburg. - Brussel, Prof. Paper, 1974, n°1, 11 blz., 17 fig.
- L'Albien-Cénomaniens et le Wealdien dans la région de Thieu (Sondage du Canal du Centre). - Liège, Ann. Soc. Géol. Belgique, 1974, t. 97, fasc. 2, pp. 311/315, 5 fig.

1976. - (+ HEREMANS, R., DEJONGHE, P., WILLOCX, J. et LAGA, P.) - Investigations sur la possibilité de rejet définitif de déchets radioactifs dans une formation argileuse souterraine. - International Atomic Energy Agency, Vienne 1976, in "Management of Radioactive Wastes from the Nuclear Fuel Cycle", pp. 245/258, 10 fig.