

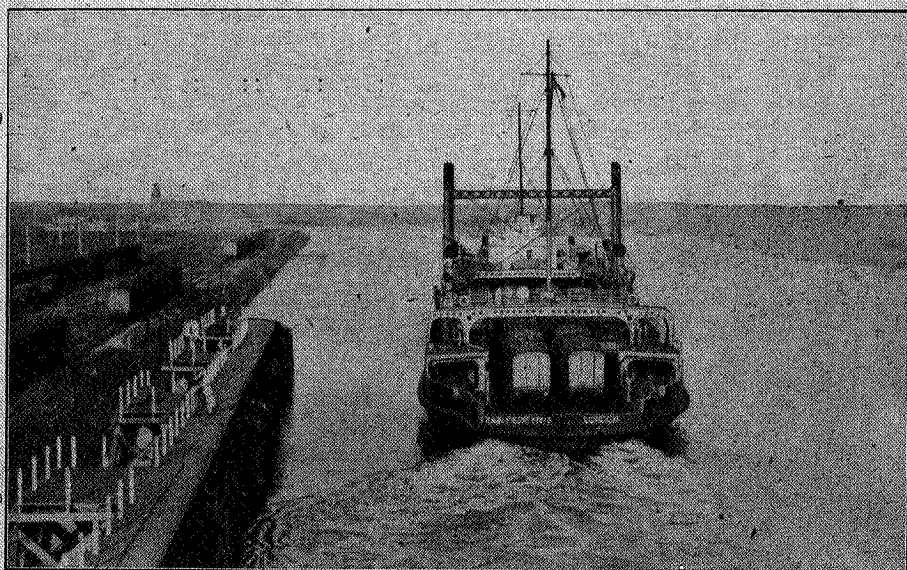
Exportateurs pour l'Angleterre

UTILISÉZ DANS TOUTES LES STATIONS

Les wagons directs « FERRY-BOATS » (ZEEBRUGGE-HARWICH)

Maximum de Célérité, de Sécurité et de Garantie contre le Vol et la Casse

Siège social et Direction générale : | *Agence pour les Flandres :*
89, RUE ROYALE, BRUXELLES | 2, Rue Jean-François WILLEMS, GAND



Ferry-Boat quittant la cale d'embarquement

Principaux avantages offerts par les « FERRY-BOATS » :

1. *Transport direct en wagons complets au départ de toutes les gares ou raccordements du Continent vers tous les points des réseaux anglais et vice-versa.*
2. *Réduction des frais de main-d'œuvre et d'emballage, le conditionnement des colis de et vers l'Angleterre étant aussi économique que celui utilisé pour les expéditions vers l'intérieur du pays.*
3. *Chargement en vrac de toutes marchandises pondéreuses.*
4. *Accélération des envois par la suppression des transbordements maritimes.*
5. *Etat de fraîcheur remarquable dans lequel arrivent les marchandises périssables sur les marchés anglais.*
6. *Suppression des frais de veille, de hangar, d'engins de levage, de bâchage, d'assurance sur les quais des ports, etc.*
7. *Réduction des risques de vol et d'avarie.*

Pour tous renseignements s'adresser à la **DIRECTION GENERALE**, à Bruxelles

LA pierre exploitée à LESSINES et à BIERGHES est une roche éruptive que les géologues ont dénommée DIORITE PORPHYRIQUE QUARTZIFÈRE, mais qui est désignée plus communément sous le nom de PORPHYRE. :: :: :: :: ::

◇ Les matériaux qui en sont tirés sont les meilleurs connus pour les travaux de voirie et de bétonnages :: :: :: :: ::

Syndicat des carrières de Porphyre

20, BOULEVARD MAURICE LEMONNIER,

BRUXELLES



Sièges d'exploitation :

A LESSINES ET A BIERGHES

FIRMES AFFILIEES

S. A. CARRIERES UNIES (fusion des anciennes firmes : Carrières Tacquenier, Carrières Lenoir Frères, Carrières Lenoir Emile, S. A. Carrières Saint-Roch à Lessines et S. A. Carrières de Bierghes). — S. A. Anciennes Carrières A. VAN DE VELDE, A. D'HARVENG & C^{ie}. — S. A. CARRIERES COSYNS (fusion des Carrières Cosyns et des Carrières Brassart). Société des CARRIERES EMILE NOTTE. — S. A. CARRIERES DE L'ERMITAGE. — S. A. CARRIERES DU MOUPLON. — S. A. Nouvelles CARRIERES. — Carrières MAURICE & PIERRE CARDON. :: :: :: :: ::

MATERIAUX FABRIQUÉS : Pavés et Pierres à macadam pour routes. — Pierrailles. Plaquettes. — Grenailles et Poussier pour béton

Production Annuelle : 2,500,000 Tonnes

COMPAGNIE
DES
MÉTAUX OVERPELT-LOMMEL

SOCIÉTÉ ANONYME

Siège social :
OVERPELT-LEZ-NEÉRPILT (Limbourg belge)

Usines :
OVERPELT et LOMMEL

ADRESSE TÉLÉGRAPHIQUE :

-- MÉTAUX NEERPILT --



TÉLÉPHONES : 4 et 40 Neerpelt

==== CODES : Bentley's -- Lieber's -- A. B. C. 5th. Ed. ====

ADMINISTRATEUR-DÉLÉGUÉ :

GASTON BLAISE

Major du génie de réserve

FABRICATION

MÉTAUX :

Zinc en lingots :: Zinc en qualité de galvanisation et laminable

----- Zinc laminé, façonné, plaques pour chaudières -----

Poussière de zinc :: Plomb d'œuvre :: Plomb argentifère

----- Plomb doux et dur :: Désargentation -----

PRODUITS CHIMIQUES :

Acide sulfurique 60° B.

Acide sulfurique 66° B. et d'Oleum.

Arsenic blanc en poudre (acide arsénieux).

Superphosphate de chaux.

:: Société Générale de Belgique ::

SOCIÉTÉ ANONYME

établie à Bruxelles par arrêté royal du 28 août 1822

Montagne-du-Parc, 3 :: Rue Royale, 38 :: Rue Ravenstein

BRUXELLES

Adresse télégraphique :
« Générale » Bruxelles.

Compte chèques postaux
- - - - n° 261 - - - -

Fonds social :

100,000 titres de capital	fr.	100,000,000.00
100,000 parts de réserve	fr.	262,926,209.85
Total	fr.	362,926,209.85

Conseil de Direction :

MM.

Jean JADOT, Gouverneur;
E. FRANCOU, Vice-Gouverneur;
Bon CARTON DE WIART, Directeur;
Auguste CALLENS, Directeur;
Alexandre GALOPIN, Directeur;
Jules BAGAGE, Directeur-Trésorier;
Firmin VAN BRÉE, Directeur;
Willy DE MUNCK, Directeur;
Gaston BLAISE, Directeur.

Aug. SERRUYS, Direct. honoraire;
Edouard DE BRABANDER, Dir. hon.

Collège des Commissaires :

MM.

L. HAMOIR;
Comte r'KINT DE ROODENBEKE;
Baron C. GOFFINET;
Comte J. DE MÉRODE;
Edm. SOLVAY;
G.-H. ADAN;
Léon ELIAT;
Baron Adrien DE MONTPELLIER.

Secrétaire : M. Camille LEPÊCHE.

TOUTES OPÉRATIONS DE BANQUE

Location de Coffres-forts

Le service d'agence de la **Société Générale de Belgique** est assuré en province, par ses banques patronnées et leurs agences, dans plus de 375 villes et localités importantes du pays.

CORRESPONDANTS DANS TOUTES LES VILLES IMPORTANTES DU MONDE

SOCIÉTÉ ANONYME BELGE

DES

MARBRES, PIERRES ET GRANITS

SIÈGE SOCIAL : 64, rue de Belle-Vue, BRUXELLES

ET SES FILIALES :

Anciennes Carrières et Marbreries Dubay (S. A.)

SIÈGE SOCIAL : 64, rue de Belle-Vue, Bruxelles
Direction à Jemeppe-Froidmont

Chantiers Joseph Fontaine (S. A.)

SIÈGE SOCIAL : 64, rue de Belle-Vue, Bruxelles
Direction : 195, boulevard du Jubilé, Bruxelles

Société des Marbres, Pierres et Granits (S. A.)

SIÈGE SOCIAL ET DIRECTION : 11, quai des Brotteaux, Lyon (Rhône)
Administrateur-délégué : M. Léon Guinet

Société des Marbres, Pierres et Granits de l'Ouest (S. A.)

SIÈGE SOCIAL ET DIRECTION : Laval (Mayenne)



CARRIÈRES DE MARBRES : 1° En Belgique : Rouge de Rance, Sainte-Anne; rouges belges et gris des Ardennes; noir de Mazy;

2° En France : Escalettes, Brèche Opale, Brèche Orientale. Rouge antique; Rouge jaspé; Rouge rubanne; Griotte, dite d'Italie; Jaune et Rosé de Castille; Brocatelles Jaune et Violette; Jaune Lamartine; Rosé vif; Vert des Alpes; Brèche du Benou; Griotte; Noir; Boisjordan; Sarrancolin de l'Ouest, etc.

CARRIÈRES DE PIERRES : Goulot et Cruchaud, à Buxy (Saône-et-Loire); Le Rocheret (Ain); Chomérac (Ardèche); Ladoy.

USINES : 1° En Belgique : A Jemeppe-Froidmont; Mazy; Aywaille; Yvoir et Machelen;

2° En France : A Grenoble (Isère); Molinges (Jura); Buxy (Saône-et-Loire); Lyon-Villeurbanne; Laval (Mayenne); Sablé (Sarthe); Solesmes (Sarthe). □

CHANTIERS DE TAILLE : 1° En Belgique : A Bruxelles; Louvain; Jodoigne; Namur;

2° En France : A Buxy (Saône-et-Loire).

DÉPÔTS : 1° En Belgique : A Bruxelles; Louvain; Jemeppe; Aywaille;

2° En France : A Paris; Lyon; Laval.

SOCIÉTÉ GÉNÉRALE DES MINÉRAIS

Capital : 37,000,000 de francs

Adresse postale : 31, rue du Marais, Bruxelles

Adresse télégraphique : SOGÉMIOS-BRUXELLES

Minerais

Achat de minerais, mattes, oxydes, résidus, etc., de zinc, cuivre, plomb, étain, argent, or, arsenic, etc.

Métaux

Vente de cuivre raffiné et étain raffiné du Katanga, plomb doux Hoboken, zinc belge laminable et pour galvanisation, zinc laminé.

Produits Chimiques

Vente d'acides sulfuriques 60° et 66° Bé, arsenic blanc en poudre, arsenic rouge, bichromates de soude et de potasse, sulfate de cuivre, etc.

Pyrites

Vente de pyrites de fer, pyrites cuivreuses et de résidus de pyrites.

Département minier

Études -- Recherches -- Exploitation de Mines.

Flottation

Agents pour la Belgique, la Hollande, le Congo belge et le Grand-Duché de Luxembourg de la « Minerals Separation Co Ltd. » de Londres. — Méthodes de flottation pour l'enrichissement des minerais et charbons.

Agence Maritime à Anvers :

Bureaux : 35, rue Vénus

Magasins : 22, Asia Dock, Quai Est « 29 »

Adresse télégraphique : Trausts-Anvers

Téléphone : 569,62

— Déchargement des navires, opérations de réception, atelier d'échantillonnage —

CORRESPONDANTS A L'ÉTRANGER

BANQUE DE BRUXELLES

SOCIÉTÉ ANONYME

Siège social : Rue de la Régence, 2

CAPITAL : Fr. 200,000,000. — RÉSERVES : Fr. 101,140,000

* * *

**TOUTES OPÉRATIONS DE BANQUE
& DE CHANGE**

* * *

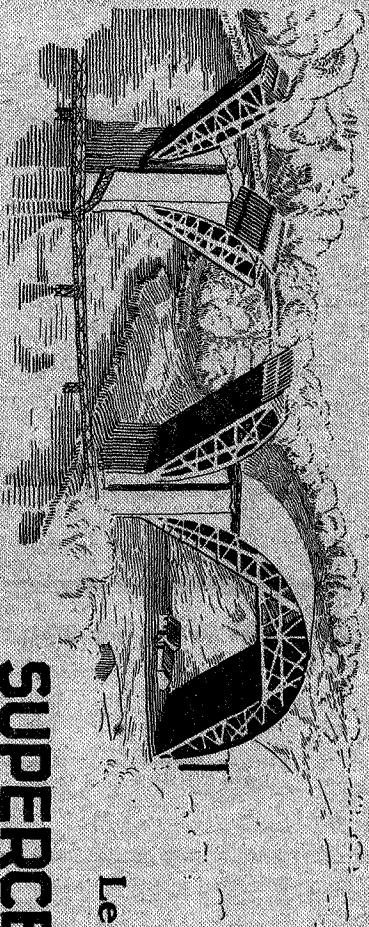
Grâce à l'utilisation de machines comptables dans tous ses services, la BANQUE DE BRUXELLES assure à sa clientèle le maximum de

RAPIDITÉ et D'EXACTITUDE

Toute attente aux guichets est supprimée.

Les extraits de comptes sont adressés aux clients dans les tout premiers jours de la clôture des comptes.

Banques affiliées dans toute la Belgique et au Congo belge



Le

SUPERCEMENT VANDENHEUVEL

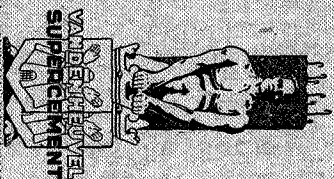
est à la hauteur de la technique
moderne des travaux
Durcissement rapide - Haute résistance

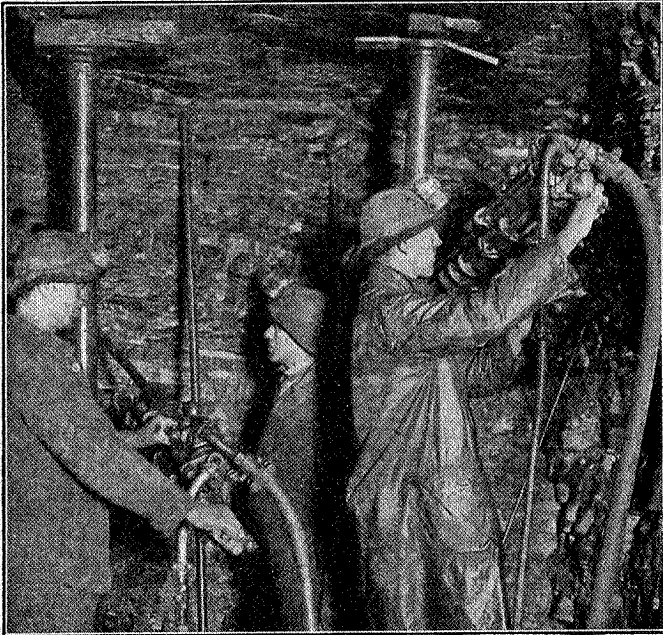
1^{re} A^{me} des Ciments J. VAN DEN HEUVEL - Hemiksem - Iez - Anvers

Télégr. : Van den Heuvel - Hemiksem - Anvers

Code A. B. C. 6^e Edition

Tél. : Anvers 254.06





Le Tuyau à Air comprimé

→ 48-10 ←

EST INCOMPARABLE

FABRIQUÉ PAR

The United States Rubber Co Ltd

156, RUE ROYALE, BRUXELLES

AGENTS :

LIÈGE ET LIMBOURG : R. MÉLARD, 8, place Maghin, LIÈGE.

FLANDRES : A. VAN SWIETEN, 71, coupure Rive Gauche, GAND.

GRAND-DUCHÉ DE LUXEMBOURG : LÉON BOEWER, rue Pasteur, ESCH-sur-ALZETTE.

AÉROMOTEURS

POMPES

COMPRESSEURS D'AIR

Jules DUTRIEU

Constructeur-hydraulicien

WETTEREN (BELGIQUE)



■ PUIITS ARTÈSIENS ■