

## Bibliographie

---

### ANNALES DES MINES DE FRANCE

Juillet-août 1962.

Avant-propos.

Revue de la situation des combustibles minéraux et des principaux métaux et minerais en France métropolitaine et dans les territoires d'outre-mer en 1961.

Panorama de l'industrie minière du continent africain en 1961.

Éléments statistiques 1961 : France - Algérie -

Sahara - départements et territoires d'outre-mer - autres états d'expression française.

Communauté économique et monde.

### *Chroniques et divers*

Statistiques mensuelles des productions minière et énergétique.

Métaux, minerais et substances diverses.

Technique et sécurité minières.

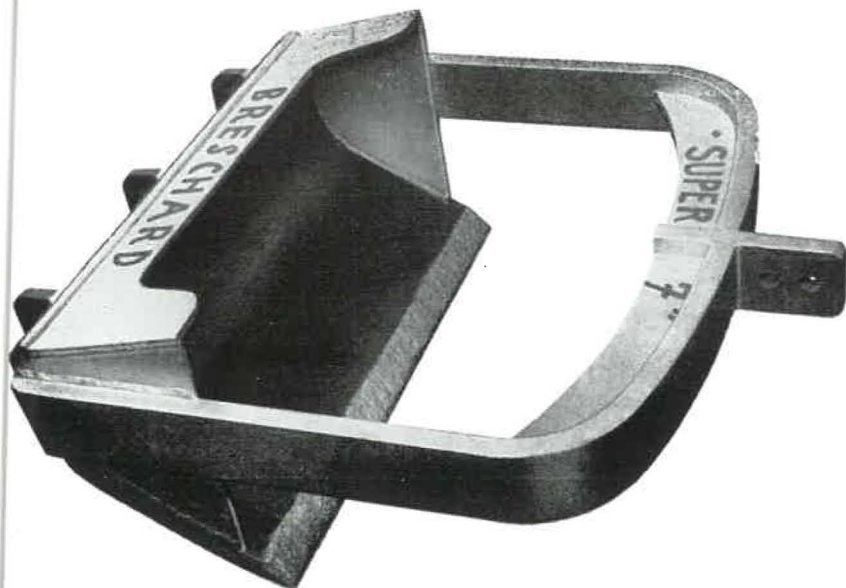
Bibliographie.

Communiqués.

Données économiques diverses.

---





**POURQUOI  
DEPENSER TANT ?**

**CHARGEZ PAR  
SCRAPAGE !**

**LE SCRAPAGE** POURSUIVANT sa progression remarquable obtient chaque jour des avancements spectaculaires dans les creusements de galeries au rocher et en veine. 17.000 m de voies, creusées par scrapage chaque mois dans les Charbonnages Français (Nord, Pas-de-Calais). 200 et même 300 m par mois avec certaines estacades ...

**NOS INSTALLATIONS** sont simples et robustes. Formées d'éléments emboutis, nervurés largement dimensionnés, avec tôles d'usure aux points de fatigue, elles permettent ces performances remarquables, supérieures à celles de chargeuses bien plus chères et compliquées.

**PLUS DE 10 ANS** d'expérience, des recherches poursuivies sans relâche en contact avec les utilisateurs et en étroite liaison avec les Charbonnages Français, nous permettent de répondre à TOUS VOS PROBLÈMES DE CHARGEMENT.

**CONSULTEZ NOUS !**

**DISPOSANT** de multiples références, nous avons mis au point de nombreuses réalisations associées à tous les TYPES DE SCRAPERS HOUES, les mieux adaptés aux divers cas. Nous avons le plaisir de vous en présenter une SÉLECTION.

Toutes nos estacades sont aussi utilisables dans les TRAVAUX DE SURFACE. Utilisant une technique moderne de construction bien adaptée, nous pouvons sur demande étudier et construire des installations PLUS IMPORTANTES et de débit accru.

**Vente au BENELUX: Ets BEAUPAIN, 105, rue de Serbie à LIEGE, Tél.: 52.32.47**

MATÉRIEL DE MINES  
OUTILLAGE PNEUMATIQUE



CHAUDRONNERIE  
CONSTRUCTION MÉCANIQUE

**E<sup>TS</sup> BRESCHARD**

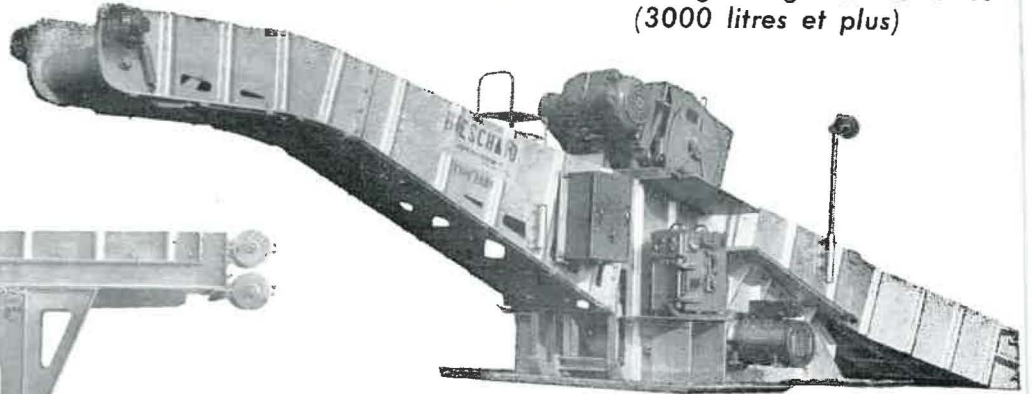
LIBERCOURT Tél. 2 & 21 (P.de.C.) FRANCE

MARQUE DÉPOSÉE

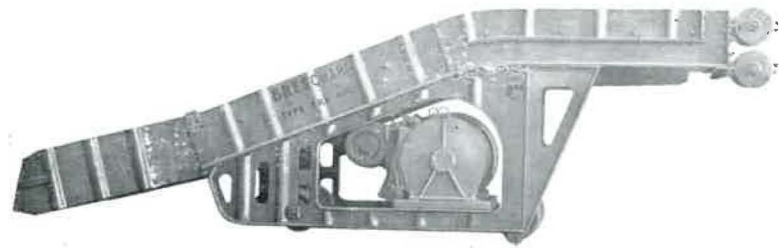
MAISON FONDÉE en 1923

# ESTACADES pour CHARGEMENT des PRODUITS MINERAUX par SCRAPAGE

**EBBT** - Charge les grandes berlines  
(3000 litres et plus)



**ERB 600** - Charge les petites  
berlines (500 à 1000 litres)



## HOUES DE SCRAPAGE

Divers types  
(de 200 à 1000 l.)

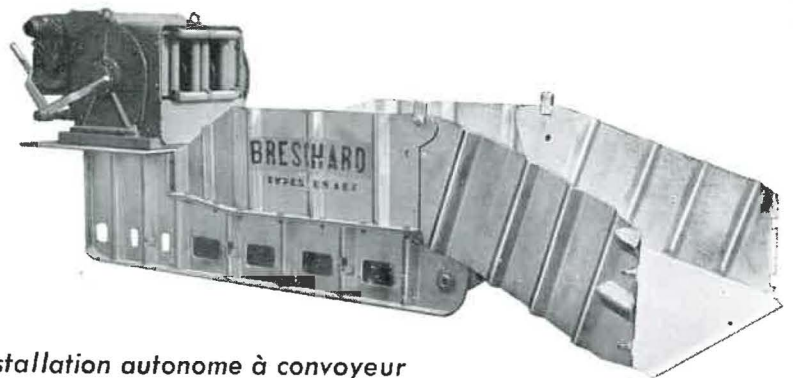
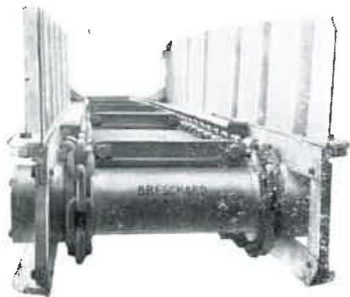


"SUPER 7"  
(700 l.)

**ERB 600**  
Vue arrière

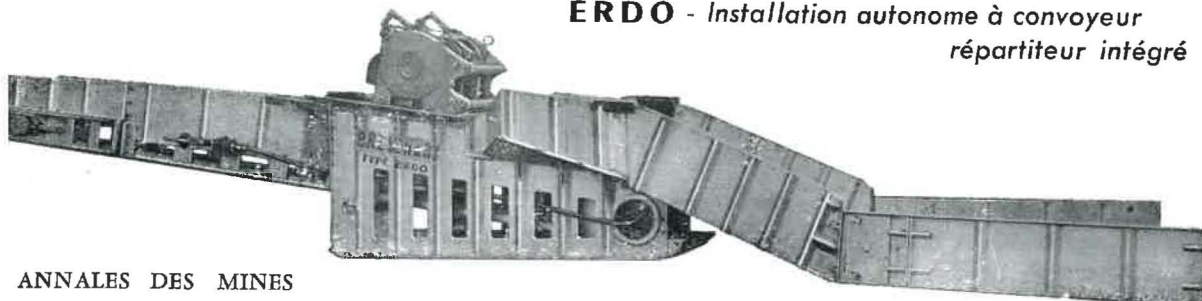


**ES** - Charge sur bande ou convoyeur blindé  
**ET** - Permet la combinaison de l'un et de l'autre



**ERDO** - Vue arrière

**ERDO** - Installation autonome à convoyeur  
répartiteur intégré



Matériels brevetés  
"BRESCHARD"  
Modèles déposés

# ANNALES DES MINES DE BELGIQUE

ORGANE OFFICIEL

de l'Institut National de l'Industrie Charbonnière et de l'Administration des Mines

Editeur : EDITIONS TECHNIQUES ET SCIENTIFIQUES  
rue Borrens, 37-41, Bruxelles 5 - Tél. 47.38.52 - 48.27.84

## NOTICE

Les « Annales des Mines de Belgique » paraissent mensuellement. En 1961, 1308 pages de texte, ainsi que de nombreuses planches hors texte, ont été publiées.

L'Institut National de l'Industrie Charbonnière (Inichar) assume la direction et la rédaction de la revue. Celle-ci constitue un véritable instrument de travail pour une partie importante de l'industrie nationale en diffusant et en rendant assimilable une abondante documentation :

- 1) Des statistiques très récentes, relatives à la Belgique et aux pays voisins.
- 2) Des mémoires originaux consacrés à tous les problèmes des industries extractives, charbonnières, métallurgiques, chimiques et autres, dans leurs multiples aspects techniques, économiques, sociaux, statistiques, financiers.
- 3) Des rapports réguliers, et en principe annuels, établis par des personnalités compétentes, et relatifs à certaines grandes questions telles que la technique minière en général, la sécurité minière, l'hygiène des mines, l'évolution de la législation sociale, la statistique des mines, des carrières, de la métallurgie, des cokeries, des fabriques d'agglomérés pour la Belgique et les pays voisins, la situation de l'industrie minière dans le monde, etc.
- 4) Des traductions, résumés ou analyses d'articles tirés de revues étrangères.
- 5) Un index bibliographique résultant du dépouillement par Inichar de toutes les publications paraissant dans le monde et relatives à l'objet des Annales des Mines.

Chaque article est accompagné d'un bref résumé en français, néerlandais, allemand et anglais.

En outre, chaque abonné reçoit gratuitement un recueil intitulé « Administration et Jurisprudence » publiant en fascicules distincts rassemblés dans une garde cartonnée extensible, l'ensemble des lois, arrêtés, règlements, circulaires, décisions de commissions paritaires, de conférences nationales du travail ainsi que tous autres documents administratifs utiles à l'exploitant. Cette documentation est relative non seulement à l'industrie minière, mais aussi à la sidérurgie, à la métallurgie en général, aux cokeries, et à l'industrie des synthèses, carrières, électricité, gaz, pétrole, eaux et explosifs.

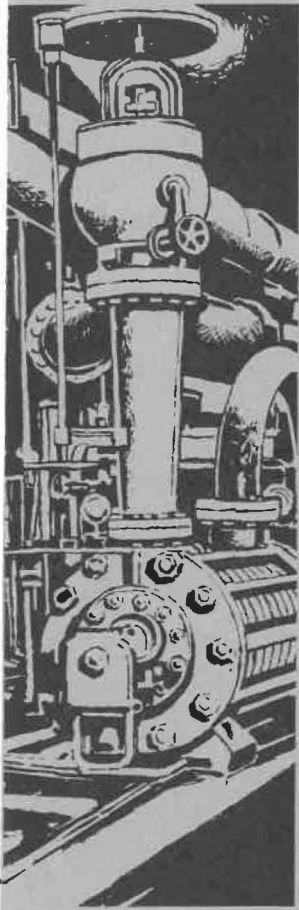
Les abonnés aux « Annales des Mines » peuvent recevoir **gratuitement** les Bulletins Techniques de l'Institut National de l'Industrie Charbonnière (Inichar) : « Mines », « Houille et Dérivés » et « Préparation des Minerais ». Les demandes sont à adresser à Inichar, 7, boulevard Frère-Orban, Liège.

\* \* \*

**N.B.** — *Pour s'abonner, il suffit de virer la somme de 600 francs (650 francs belges pour l'étranger) au compte de chèques postaux n° 1048.29 des Editions Techniques et Scientifiques, rue Borrens, 37-41, à Bruxelles 5.*  
*Tous les abonnements partent du 1<sup>er</sup> janvier.*

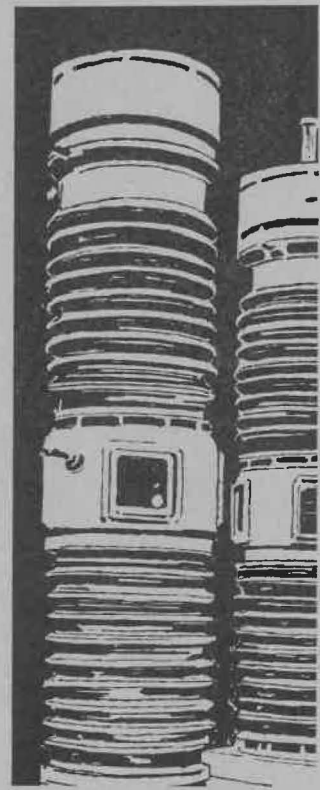
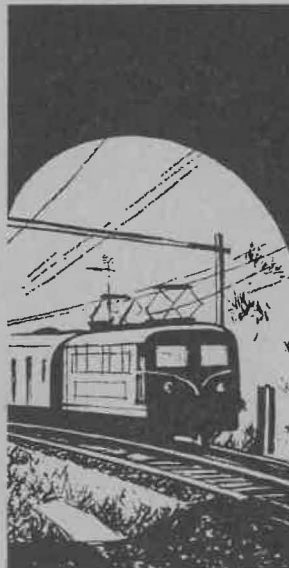
*Tarifs de publicité et numéro spécimen gratuit sur demande.*





# ACEC

**SIX USINES SPÉCIALISÉES**



**Machines électriques**  
**Appareillage électrique**  
**à haute et basse tensions**  
**Transformateurs**  
**Équipement nucléaire**  
**Télécommunications**  
**Équipement**  
**de signalisation**  
**Moteurs Diesel**  
**Turbines**  
**Pompes centrifuges**  
**Câblerie**  
**Électronique industrielle**  
**Chauffage électrique**  
**Eclairage public et privé**  
**Machines transfert**

**du plus petit appareil ménager**  
**au plus gros équipement industriel**  
**le même souci de précision**  
**le même souci de perfection**

Société Anonyme  
**ATELIERS DE CONSTRUCTIONS ÉLECTRIQUES DE CHARLEROI**

Tel. : 36.20.20 - Telex 7-227 ACEC Charleroi  
Télégr. VENTACEC Charleroi





*Machine d'extraction ASEA, système Léonard, à poulie Koepe, 4 câbles et 2 cages, en service aux Charbonnages de l'Espérance et Bonne Fortune, Siège Espérance à Montegnée-lez-Liège.*

*Puissance du moteur du treuil : 900 CV, vitesse d'extraction : 12 m/s, profondeur d'extraction : 700 m (ultérieurement 850 m), diamètre de la poulie Koepe : 1800 mm.*

# TREUILS DE MINE

## *multicâbles*

# A POULIE KOEPE

La tendance générale, dans les exploitations minières, d'accroître l'importance des installations et de descendre à des profondeurs de plus en plus grandes a nécessité une modification profonde de la conception des treuils de mine.

Dans ce domaine, la Société ASEA, a accompli un travail de pionnier et a été la première à introduire le système multicâbles p. ex. en Suède, en Finlande, en Belgique, en Grande-Bretagne, aux USA, au Canada, en Afrique du Sud et aux Philippines. Le succès obtenu sur le marché suédois par les treuils multicâbles à poulie Koepe et à commande automatique de construction ASEA a entraîné un développement analogue dans d'autres pays. Actuellement 123 treuils de mine de ce type ont été installés ou sont en construction. Ils sont commandés soit par moteur asynchrone soit par système Léonard.

Les treuils les plus puissants sont prévus pour 6000 CV.

### **Avantages**

**Sécurité plus grande**

**Manœuvre plus simple**

**Usure réduite des câbles**

**Usure réduite des guides**

**Consommation réduite d'énergie**

**A-coups de courant réduits**

**Faible encombrement**

**Frais d'établissements réduits**

**ASEA**  
BRUXELLES 1