

Annales des Mines

DE BELGIQUE



Annalen der Mijnen

VAN BELGIE

REDACTION

— LIEGE, 7, boulevard Frère-Orban —

REDACTIE

**INSTITUT NATIONAL DE
L'INDUSTRIE CHARBONNIÈRE**

**NATIONAAL INSTITUUT VOOR
DE STEENKOLENNIJVERHEID**

MAI 1952

MEI 1952



le plus grand VENTILATEUR



Ventilateur de mine de
2200 CV tournant à
250 t. min. Diam. rotor : 4m50.
Monté en 1941 aux Charbonnages
André Dumont, à Waterschei.
Constructeur : Ateliers C. De
Raedt, à Wavre. Arbre princi-
pal monté sur les roulements à
rouleaux sphériques **SKF**
N° 1-112624, 22340 K et
22332 K de 300, 200 et 160
millimètres d'alésage.

de Mines en Belgique tourne sur roulements **SKF**

La sécurité de fonctionnement des roulements **SKF** est une des principales raisons qui ont amené tous les constructeurs belges à les adopter dans les ventilateurs de mines, dont la marche régulière et sans arrêts prématurés est indispensable à l'existence de toute la mine. A ces avantages, s'ajoutent l'économie de force motrice, de lubrifiant et d'entretien.

SKF

Ventil

MATERIEL MINIER

Transporteurs Blindés
«Westfalia»

Transporteur Blindé et
Robot Rapide «Westfalia»

Ralentisseurs à Disques
«Westfalia»

Chargeuses «Westfalia»

Descenseurs Hélicoidaux
«Westfalia»

Treux Lourds Electriques
«Westfalia»

Machines «Westfalia» pour
le nettoyage des berlines

Moteurs à Engrenages
Obliques «Westfalia»

POUR UN MEILLEUR RENDEMENT



GEWERKSCHAFT EISENHÜTTE
WESTFALIA LÜNEN
WETHMAR, POST LÜNEN / ALLEMAGNE

REPRESENTANT GENERAL EN BELGIQUE
PAUL PLANCQ

47, RUE SYLVAIN GUYAUX, LA LOUVIERE

POUR VOTRE SOUTÈNEMENT METALLIQUE
LA BELE ARTICULEE

REPPPEL

DORTMUND

AGENT GENERAL EN BELGIQUE :

PAUL PLANCQ

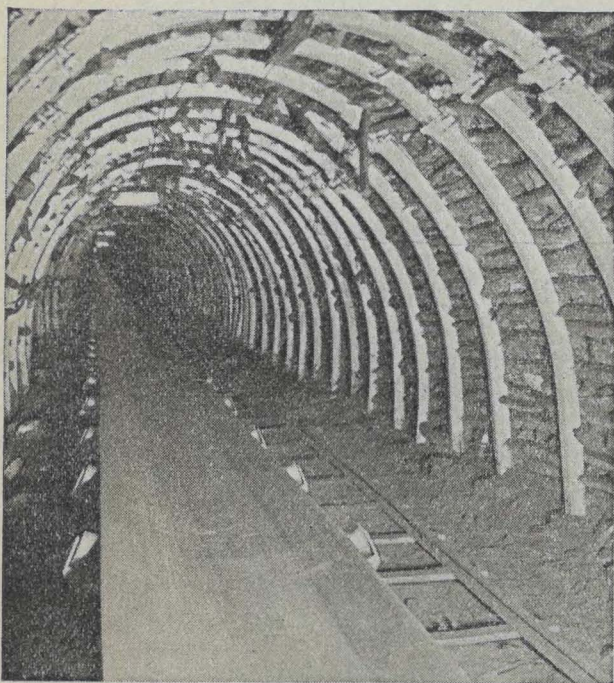
47, RUE SYLVAIN GUYAUX, 47 — LA LOUVIERE

SPECIALITE DES APPAREILS DE MINES ET CARRIERES

A. G. D.

Ateliers GENARD-DENISTY

CHATELINAU (Belgique) -- Tél. Charleroi 300.41-301.40

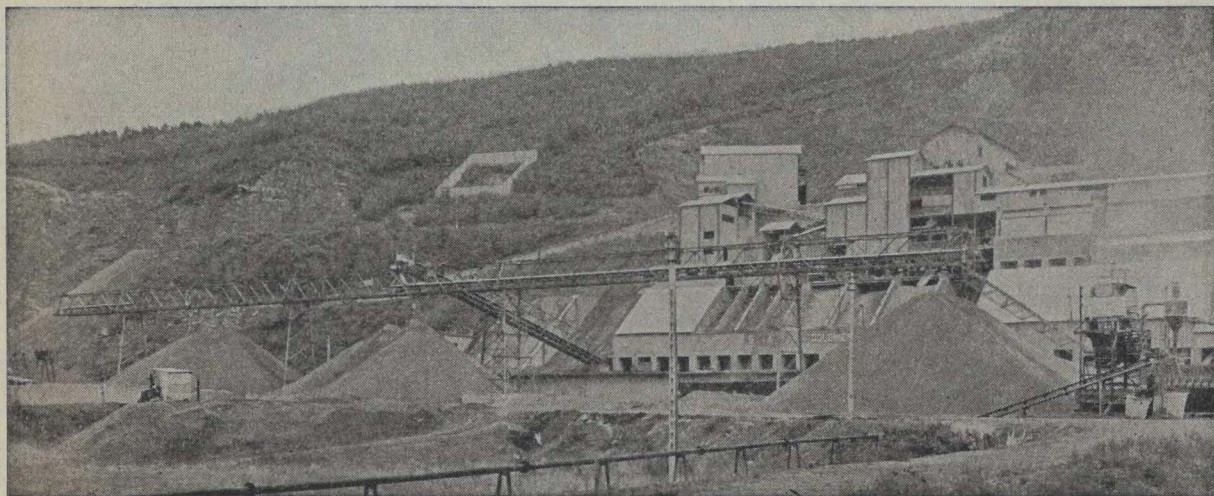


**TOUTE LA MECANISATION
DU FOND ET DE LA SURFACE
BROYAGE - CONCASSAGE
TOUS LES APPAREILS
DE MANUTENTION MECANIQUE**

INSTALLATIONS DU FOND

Convoyeurs à courroie pour voies et tailles. - Transporteurs blindés à courroie. - Treuils. - Descenseurs verticaux. - Trainages mécaniques. - Encagement et décapage automatiques. - Refouleurs de mines, électriques et à air comprimé. - Mécanisation complète de Recettes. - Chaînes à raclettes et freineuses à simple ou double chaîne. - Transporteur à tabliers métalliques. - Chargeurs de berlines pour bouveaux. - Transporteurs blindés à raclettes, etc.

Courroie transporteuse de 600 m. installée dans une voie.



Installation de mise en stock par transporteur à courroie dans une dolomie.

INSTALLATIONS DE SURFACE

Mises en stock et reprises du stock entièrement automatiques. - Grappin. - Mise à terril par transporteurs à courroie, Skip, aériens et autres. - Transporteurs à courroie de très grande longueur et à gros débit. - Trainages mécaniques. - Mécanisation complète de recettes. - Installations de concassage et broyage. - Circuits automatiques, etc., etc.

VARIATEUR D'ANGLE POUR TRANSPORTEURS A COURROIE - SYSTEME BREVETE