

RÉPARTITION
DU
PERSONNEL

ET DU
SERVICE DES MINES

Noms et lieux de résidence des fonctionnaires

(1^{er} avril 1942)

RÉPARTITION DU PERSONNEL

ET

DU SERVICE DES MINES

Noms et lieux de résidence des fonctionnaires

(1^{er} avril 1942)

ADMINISTRATION CENTRALE

28, rue de l'Association, à Bruxelles.

MM. RAVEN, G., Directeur général, à Bruxelles;
ANCIAX, H., Ingénieur en Chef-Directeur, à Bruxelles;
PAQUES, G., Ingénieur principal, à Bruxelles;
FRÉSON, H., Ingénieur principal, à Bruxelles;
BOULET, L., Ingénieur, à Bruxelles (1).

BANNEUX, J., Directeur, à Bruxelles.

Service des explosifs.

15, rue Jacques de Lalaing, à Bruxelles.

MM. VAN HERCKENRODE, Edg., Ingénieur en chef-Directeur, Chef
du Service, à Bruxelles.
HUBERTY, J., Inspecteur principal, à Bruxelles;
DEHING, I., Ingénieur, à Bruxelles.

Service géologique.

Palais du Cinquantenaire, porte 3 B, à Bruxelles.

MM. RENIER, Arm., Inspecteur Général ff., Chef du Service,
à Bruxelles;
HALET, Fr., Géologue principal, à Bruxelles;
GROSJEAN, A., Ingénieur principal, à Bruxelles.

(1) Directeur de l'Office central du Charbon.

Institut National des Mines.

53, rue Grande, à Paturages.

MM. BREYRE, Ad., Ingénieur en Chef-Directeur, à Paturages.

FRIPIAT, J., Ingénieur principal, à Paturages.

INSPECTION GENERALE DES MINES

28, rue de l'Association, à Bruxelles.

M. VERBOUWE, O., Inspecteur Général, à Bruxelles.

1^{er} ARRONDISSEMENT.

18, rue des Clercs, à Mons.

MM. HARDY, Louis, Ingénieur en chef-Directeur, à Mons;

VANDENHEUVEL, Ingénieur principal (1).

La partie de la province de Hainaut comprenant les cantons de : Antoing; Boussu (moins les communes d'Hornu, de Quaregnon et de Wasmuël); Celles; Dour; Paturages (moins les communes de Givry, Harmignies et Harveng); Péruwelz; Quevaucamps; Templeuve et Tournai; et les communes de : Cibly et Mesvin (du canton de Mons); Baudour, Sirault et Tertre (du canton de Lens); Gaurain-Ramecroix (du canton de Leuze) et Horrues, Naast et Soignies (du canton de Soignies).

Province de Brabant : les carrières et usines métallurgiques du canton de Nivelles.

1^{er} DISTRICT. — M. DEMELENNE. E., Ingénieur, à Hyon.

<i>Charbonnages :</i> Blaton. Espérance et Hautrage. Agrappe-Escouffiaux. (Division Escouffiaux.)	Cantons d'Antoing et de Dour.
---	-------------------------------

(1) Service assuré par M. l'Ingénieur Vandenneuvel.

2^e DISTRICT. — M. VANDENHEUVEL, A., Ingénieur, à Mons.

Charbonnages :
Belle-Vue, Baisieux et Boussu.

Canton de Boussu (moins les communes de Hautrage, Hornu, Quaregnon, Villerot et Wasmuël).

Canton de Quevaucamps; les communes de Cibly et Mesvin, du canton de Mons; commune de Gaurain-Ramecroix, du canton de Leuze.

Province de Brabant : canton de Nivelles.

3^e DISTRICT. — M. BRISON, L., Ingénieur, à Mons.

Charbonnages :
Chevalières et Grande Machine à feu de Dour.
Hensies-Pommerœul et Nord de Quiévrain.

Cantons de Celles, Templeuve et Tournai et commune de Baudour, du canton de Lens.

4^e DISTRICT. — M. X...

Charbonnages :
Agrappe-Escouffiaux.
(Division Agrappe.)

Canton de Paturages (moins les communes de Givry, Harmignies et Harveng); les communes de Horrues, Naast et Soignies, du canton de Soignies; canton de Péruwelz; les communes de Sirault et Tertre, du canton de Lens; les communes d'Hautrage et Villerot, du canton de Boussu.

2° ARRONDISSEMENT.

1, Rue de la Grosse Pomme, à Mons.

M. HOPPE, R., Ingénieur principal chargé de la direction de l'arrondissement, à Mons.

M. X..., Ingénieur principal.

La partie de la province de Hainaut comprenant les cantons judiciaires de Boussu (communes de Hornu, Quaregnon et Wasmuël), de Chièvres, d'Enghien (moins les communes d'Enghien, Saint-Pierre-Capelle et Marcq), de La Louvière (communes de Houdeng-Aimeries, Houdeng-Gœgnies et Trivières), de Lens (moins les communes de Baudour, Sirault et Tertre), de Pâturages (communes de Givry, Harmignies et Harveng), de Mons (moins les communes de Mesvin et Cibly), de Rœulx (moins les communes de Marche-lez-Ecaussines, Mignault, Péronnes-lez-Binche et Vellereille-le-Sec), d'Ath, de Flobecq (moins la commune d'Everbecq), de Frasnes-lez-Buissenal, de Lessines (moins la commune de Biévène) et de Leuze (moins la commune de Gaurain-Ramecroix).

Province de Brabant : les communes de Bierghes et de Saintes de l'arrondissement judiciaire de Bruxelles.

1^{er} DISTRICT. — M. BOURGEOIS, W., Ingénieur, à Hyon.

Charbonnages :
Hornu et Wasmes et Buisson.
Grand-Hornu.

Les communes de Hornu et de Wasmuël, du canton de Boussu, les communes de Mons, Cuesmes, Jemappes, Flénu, Hyon, Nimy, Nouvelles et Spiennes, du canton de Mons; le canton de Chièvres.

Province de Brabant (communes de Bierghes et de Saintes).

2° DISTRICT. — M. X...

Charbonnages :
Produits et du Levant du Flénu.

Le canton de Lessines, moins la commune de Biévène; le canton de Flobecq, moins la commune d'Everbecq.

3° DISTRICT. — M. RADELET, E., Ingénieur principal, à Mons.

Charbonnages :
Maurage et Bousoit,
Bray,
Rieu du Cœur.

Les communes de Maurage, Bousoit, Bray, Estinnes-au-Val, Villers-Saint-Ghislain, du canton du Rœulx; la commune de Quaregnon, du canton de Boussu; les communes d'Harmignies, Givry et Harveng, du canton de Pâturages; les cantons d'Ath et de Frasnes-lez-Buissenal; le canton de Leuze, moins la commune de Gaurain-Ramecroix; le canton de Lens, moins les communes de Baudour, Erbisœul, Masnuy-Saint-Jean, Sirault et Tertre.

4° DISTRICT. — M. DURIEU, M., Ingénieur, à Mons.

Charbonnages :
Saint-Denis, Obourg, Havré,
Strépy et Thieu,
Bois-du-Luc, La Barette et
Trivières.

Les communes de Houdeng-Aimeries, Houdeng-Goegnies et Trivières, du canton de La Louvière; les communes de Casteau, Gottignies, Le Rœulx, Saint-Denis, Strépy, Thieu, Thieusies, Ville sur Haine, du canton du Rœulx; les communes de Ghlin, Maisières, Obourg, Havré et Saint-Symphorien, du canton de Mons; les communes d'Erbisœul et de Masnuy-Saint-Jean, du canton de Lens.

3^e ARRONDISSEMENT.

99, rue Emile Tumelaire, à Charleroi

MM. HARDY, A., Ingénieur en Chef-Directeur, à Charleroi.
RENARD, L., Ingénieur principal, à Loverval.

La partie de la province de Hainaut comprenant les communes de Bellecourt, Chapelle-lez-Herlaimont, Courcelles, Fontaine-l'Évêque, Leernes, Piéton, Souvret et Trazegnies, du canton judiciaire de Fontaine-l'Évêque; les cantons judiciaires de Binche (moins la commune de Mont-Ste-Geneviève), de La Louvière (moins les communes de Houdeng-Aimeries, Houdeng-Gœgnies (*) et Trivières), de Seneffe, de Soignies (moins les communes de Horrues, Naast et Soignies); les communes de Marche-lez-Ecausines, Mignault, Péronnes-lez-Binche et Vellereille-le-Sec, du canton de Rœulx.

1^{er} DISTRICT. — M. PASQUASY, L., Ingénieur principal,
à Monceau-sur-Sambre.

Charbonnages :

Charbonnages réunis de Res-
saix, Leval, Péronnes, Ste-
Aldegonde et Houssu.

Cantons de Binche (commu-
nes de Binche, Buvrines, Estin-
nes-au-Mont, Haulchin, Leval-
Trahegnies, Epinois, Ressaix,
Vellereille-lez-Brayeux, Wau-
drez et Mont-Ste-Aldegonde,
de Rœulx (communes de Péron-
nes-lez-Binche, Mignault et Vel-
lereille-le-Sec), de la Louvière
(Haine-St-Paul).

2^e DISTRICT. — M. JANSSENS, G., Ingénieur principal, à Loverval.

Charbonnages :

La Louvière et Sars-Long-
champs.
Bois de la Haye.

Cantons de Binche (communes
d'Anderlues), de La Louvière
(commune de La Louvière et
Saint-Vaast), (plus la surveil-
lance administrative de l'usine
S. A. Belge d'Agglomération de
minerais à Houdeng-Gœgnies),
de Seneffe (commune de Bois-
d'Haine).

PIETOCO

Société Anonyme

SIEGE SOCIAL :
TRAZEGNIES (Belgique)DIVISION DE TRAZEGNIES :

Wagons pour tous écartements.
Appareils de voie (croisements, traversées, etc.).
Wagonnets pour toutes industries.

DIVISION DE SCLESSIN :

Tôles perforées en tous métaux.
Puits filtrants pour rabattement de nappe aquifère.

POUR VOS TRANSPORTS PAR EAU
UN DEMI-SIÈCLE D'EXPERIENCE A VOTRE SERVICE

Armement Fluvial COBBAUT

S. P. R. L. SIEGE SOCIAL : 44, Quai de Brabant, CHARLEROI
Tél. : 10103 (3 l.) - Reg. du Com. : Charleroi 27746 - Télégr. : COBBAUT

AGENCES : La Louvière : 99, rue des Forgerons.
Tél. 713. Hasselt : 50, ch. de la Campine. Tél. 920.
Anvers : 107, av. d'Italie. Liège : 2, rue Curtius. T. 181.44.

Correspondants dans les principaux ports
tant en Belgique qu'à l'étranger.

AVANTAGE MAXIMUM - CONDITIONS LES MEILLEURES
EXECUTION RAPIDE ET SOIGNEE DE TOUS LES ORDRES

Qui dit Cobbaut, dit Transports par Eau

Pour vos
**CHAUDIÈRES
 LOCOMOTIVES
 BAINS-DOUCHES**

S'impose

**TRAITEMENT ANTICALCAIRE DES
 EAUX DURES**

ECONOMIQUE — AUTOMATIQUE — SIMPLE

Le seul procédé s'adaptant automatiquement
 aux variations de composition des eaux.

OCP **CONDITIONNEMENT ELECTRIQUE
 ANTICALCAIRE DES LIQUIDES**
 SOCIÉTÉ ANONYME BELGE O.C.P. BRUXELLES
 47, RUE TEN BOSCH • TÉLÉPHONE 48.86.89

3^e DISTRICT. — M. X...

Charbonnages :
 Mariemont-Bascoup.

Cantons de Binche (communes de Carnières, Morlanwelz et Haine-St-Pierre), de Fontaine-l'Evêque (communes de Bellecourt, Chapelle-lez-Herlaimont, Trazegnies et Piéton), de Soignies (communes d'Ecaussines-Enghien et Ecaussines-Lalaing), de Rœulx (commune de Marchelez-Ecaussines).

4^e DISTRICT. — M. LINARD, A., Ingénieur, à Charleroi (1).

Charbonnages :
 Beaulieusart et Leernes.
 Nord de Charleroi.

Cantons de Fontaine-l'Evêque (communes de Courcelles, Fontaine-l'Evêque, Leernes et Souvret), de Soignies (communes de Braine-le-Comte, Hennuyères, Henripont et Ronquières), de Seneffe (moins la commune de Bois-d'Haine).

4^e ARRONDISSEMENT.

18, rue Zénobe Gramme, à Charleroi.

MM. DESENFANS, G. R., Ingénieur en Chef-Directeur, à Charleroi;
 DONEUX, M., Ingénieur principal, à Montigny-le-Tilleul.

La partie de la province de Hainaut comprenant les cantons judiciaires Nord et Sud de Charleroi (moins les communes de Couillet, Gilly, Lodelinsart et Montigny-sur-Sambre), de Fontaine-l'Evêque (commune de Forchies-la-Marche), de Gosselies (ville de Gosselies), de Beaumont, de Chimay, de Jumet, de Marchienne-au-Pont, de Thuin, de Merbes-le-Château et de Binche (commune de Mont-Sainte-Geneviève).

(1) Attaché temporairement au 6^e arrondissement.

1^{er} DISTRICT. — M. MARTIAT, V., Ingénieur, à Jumet (1).

<i>Charbonnages :</i> Monceau-Fontaine et Marci- nelle (divisions de Forchies et de Monceau).	Cantons de Fontaine-l'Évêque (commune de Forchies-la-Mar- che), de Marchienne-au-Pont (communes de Monceau - sur- Sambre et Goutroux), de Thuin et de Binche (commune de Mont-Sainte-Geneviève).
--	--

2^e DISTRICT. — M. VAES, A., Ingénieur, à Jumet (1).

<i>Charbonnages :</i> Sacré-Madame. Amercœur. Centre de Jumet.	Cantons Nord de Charleroi (commune de Dampremy), de Jumet et de Merbes-le-Château.
---	--

3^e DISTRICT. — M. LAURENT, J., Ingénieur, à Jumet.

<i>Charbonnages :</i> Charbonnages Réunis de Charleroi. Boubier.	La ville de Charleroi; les can- tons de Marchienne-au-Pont (communes de Marchienne-au- Pont et Landelies), de Gosselies (ville de Gosselies) et de Beau- mont.
---	---

4^e DISTRICT. — M. CORIN, Fr., Ingénieur principal, à Marcinelle.

<i>Charbonnages :</i> Monceau-Fontaine et Marci- nelle (division de Marci- nelle). Forte Taille. Bois de Cazier. Poirier.	Cantons Sud de Charleroi (communes de Marcinelle et Mont-sur-Marchienne), de Mar- chienne-au-Pont (commune de Montigny-le-Tilleul) et de Chi- may.
---	---

(1) En captivité en Allemagne.

CHAUDRONNERIES ET
ATELIERS DE CONSTRUCTION

Lucien XHIGNESSE & FILS

CONSTRUCTIONS METALLIQUES

CHARPENTES - PONTS - PYLONES - CHAUDIERES
RESERVOIRS - HANGARS BREVETES - TANKS

CHARPENTES METALLIQUES CHATEAUX D'EAU

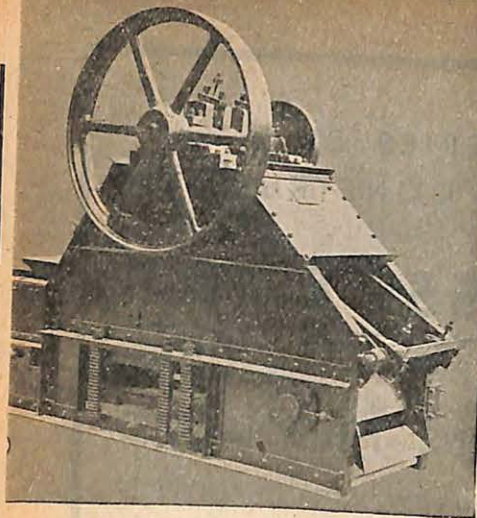
HANGARS DEMONTABLES POUR
L'AGRICULTURE ET AUTRE DESTINATION

CONSTRUCTEURS DES CHARPENTES DU GRAND
PALAIS DE LA VILLE DE LIEGE A L'EXPOSITION
DE L'EAU 1939

FOURNISSEURS DES PRINCIPAUX
CHARBONNAGES DE BELGIQUE

SOCIETE ANONYME **ANS-LIEGE** (Belgique)

TELEPHONE : 601.79 — TELEGR. : ATELIERS XHIGNESSE-ANS



LES ATELIERS METALLURGIQUES DE NIVELLES

SOCIÉTÉ ANONYME

CONCASSEUR



Locomotives, Wagons et voitures
Ponts et Charpentes, Appareils
de levage et de manutention,
Aciérie, Chaudronnerie, Ressorts,
Matériel minier, Galvanisation,
etc..., etc...



DEFAWES

ENGRENAGES . REDUCTEURS DE VITESSE
ATELIERS JEAN DEFAWES A GAND
2 PASSAGE D'YPRES ET 1BIS RUE WAERSCHOOT - TEL. 11408.

5^e ARRONDISSEMENT.

22, rue Zénobe Gramme, Charleroi.

MM. DEFALQUE, P., Ingénieur en Chef-Directeur, à Charleroi;
PIETERS, J., Ingénieur principal, à Charleroi.

La partie de la province de Hainaut comprenant les cantons judiciaires de Châtelet et de Gosselies (moins la ville de Gosselies); les communes de Couillet, Gilly, Lodelinsart et Montigny-sur-Sambre, des cantons judiciaires Nord et Sud de Charleroi.

1^{er} DISTRICT. — M. TRÉFOIS, A., Ingénieur, à Marcinelle (1).

Charbonnages :
Gouffre.
Noël-Sart-Culpart.
Nord de Gilly.
Petit-Try.

Le canton de Gosselies (moins les communes de Fleurus, Gosselies, Ransart et Wangenies); la commune de Lambusart, du canton de Châtelet.

2^e DISTRICT. — M. LOGELAIN, G., Ingénieur, à Charleroi.

Charbonnages :
Bois Communal de Fleurus.
Carabinier.
Trieu-Kaisin.

Les communes de Couillet, Gilly, Montigny-sur-Sambre, et Lodelinsart, du canton de Charleroi; les communes de Châtelet et Loverval, du canton de Châtelet.

3^e DISTRICT. — M. LEFÈVRE, R., Ingénieur principal, à Jumet.

Charbonnages :
Aiseau-Presle.
Appaumée-Ransart.
Centre de Gilly.
Masses St-François.

Les communes de Acoz, Aiseau, Bouffioulx, Châtelaineau, Farciennes, Gerpennes, Gougny, Joncret, Pironchamps, Pont-de-Loup, Presles, Roselies, et Villers-Poterie du canton de Châtelet; les communes de Fleurus, Ransart et Wangenies, du canton de Gosselies.

(1) En captivité en Allemagne.

6^e ARRONDISSEMENT.

11, rue Blondeau, à Namur.

MM. LEGRAND, L., Ingénieur en Chef-Directeur, à Namur ;
X..., Ingénieur principal.

Province de Namur et du Luxembourg.

Province de Hainaut : les charbonnages de Baullet, Roton-Ste-Catherine, Oignies-Aiseau et Bonne-Espérance.

Province de Brabant : les carrières et usines métallurgiques des cantons de Genappe, Jodoigne, Perwez et Wavre de l'arrondissement de Nivelles.

M. LINARD, A., à Wanfercée-Baulet (1).

Charbonnages :

Baullet.

Soye-Floreffe.

Roton Ste-Catherine.

Mines métalliques :

Vedrin St-Marc.

Province de Namur : tous les services au Nord de la Sambre et de la Meuse.

Carrières souterraines de terres plastiques des firmes Somico et Galet.

Province de Brabant : les carrières et usines métallurgiques des cantons de Wavre, Perwez, Jodoigne et Genappe, de l'arrondissement de Nivelles.

Les appareils à vapeur des voies navigables en service sur la Sambre d'Erquelinnes à Namur et sur la Haute Meuse de Heer-Ågimont à Andenne.

Province du Luxembourg : tous les services de l'arrondissement de Marche.

2^e DISTRICT. — M. STENUIT, R., Ingénieur, à Jambes.*Charbonnages :*

Tamines.

Château.

Bonne-Espérance.

Groyne-Liégeois.

Province de Namur : toute l'Entre-Sambre-et-Meuse.

Province de Luxembourg : tous les services de l'arrondissement de Neufchâteau.

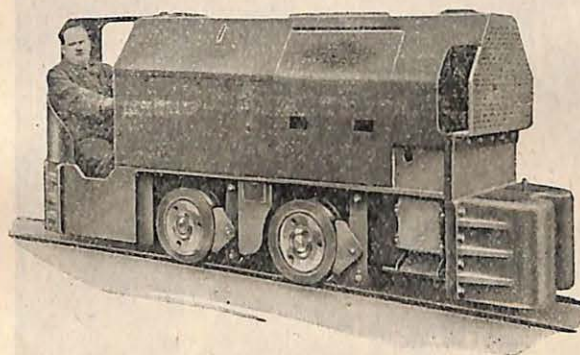
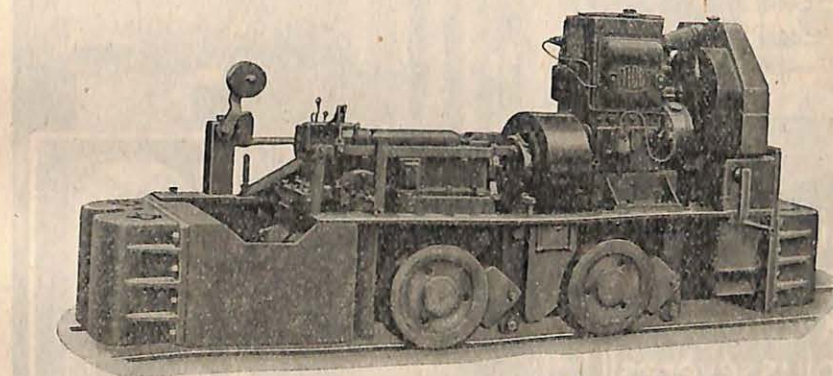
Les carrières souterraines de terres plastiques des firmes : Lange, Chadoir, Hontoir, Nicolay, Triosa, Bequet et Cerabel.

(1) Détaché du 3^e arrondissement.**MOTEURS MOËS**

Société Anonyme

WAREMME**LOCOMOTIVES DIESEL**

à huile lourde, type mine et surface pour toutes voies étroites et normales

**LOCOMOTIVES MOËS
TYPE MINE**Modèle DLM 2
de 28/33 CVModèle DLM 3
de 42/48 CVModèle DLM 4
de 56/66 CV**LOCOMOTIVE MOËS.** — Type mine, décapotée, montrant le moteur, boîte de vitesses et différents organes.**MACHINES AGREES PAR L'INSTITUT NATIONAL DES MINES
DE PATURAGES**

cette soudure. réalisée avec les

ELECTRODES ALFLEX

résiste
parfaitement
aux efforts
les plus sévères!!
c'est un produit de

L'AIR LIQUIDE, S.A.

3^e DISTRICT. — M. MARTENS, J., Ingénieur, à Namur.

Charbonnages :

Falisolle et
Oignies-Aiseau.
Andenelle-Hautebise,
Stud-Rouvroy.

Mines métalliques :

Bois-Haut et Chocrys.
Grand Bois.

Province de Namur : tous les services sur la rive droite de la Meuse.

Province de Luxembourg : tous les services de l'arrondissement d'Arlon.

Les carrières souterraines de terres plastiques de la firme T.P.B.G. Réunis.

Les appareils à vapeur des chemins de fer vicinaux.

7^e ARRONDISSEMENT.

24, rue Eracle, à Liège.

MM. DELRÉE, A., Ingénieur en chef-Directeur, à Liège;

GUERIN, M., Ingénieur principal, à Liège.

Arrondissement judiciaire de Huy (moins les communes de Attenhoven, Elixem, Houtain-l'Evêque, Laer, Landen, Neerhespen, Neerlanden, Neerwinden, Overhespen, Overwinden, Rumsdorp, Walsbetz, Wamont, Wanghe et Wezeren, du canton de Landen); cantons de Waremme et de Hollogne-aux-Pierres; la section de Sclessin de la commune d'Ougrée, du canton de St-Nicolas de l'arrondissement judiciaire de Liège.

1^{er} DISTRICT. — M. MASSON, R., Ingénieur principal, à Liège (1).

Charbonnages :

Marihaye.
Arbre Saint-Michel, Bois
d'Otheit, Cowa et Pays de
Liège.

Le canton judiciaire de Huy; la commune de Modave, du canton de Nandrin; les communes des Awirs et d'Engis, du canton de Hollogne-aux-Pierres; le canton judiciaire de Héron.

(1) Est chargé temporairement d'une partie du service aux 7^e et 8^e arrondissements.

Siège Champ d'Oiseaux du
Charb. de Kessales-Artis-
tes et Concorde.

Mines métalliques :
Maîtres de Forges et Cou-
thuin.

2^e DISTRICT. — M. X...

Charbonnages :
Kessales-Artistes et Concorde
(moins les sièges Champ
d'Oiseaux et Grands Ma-
kets)

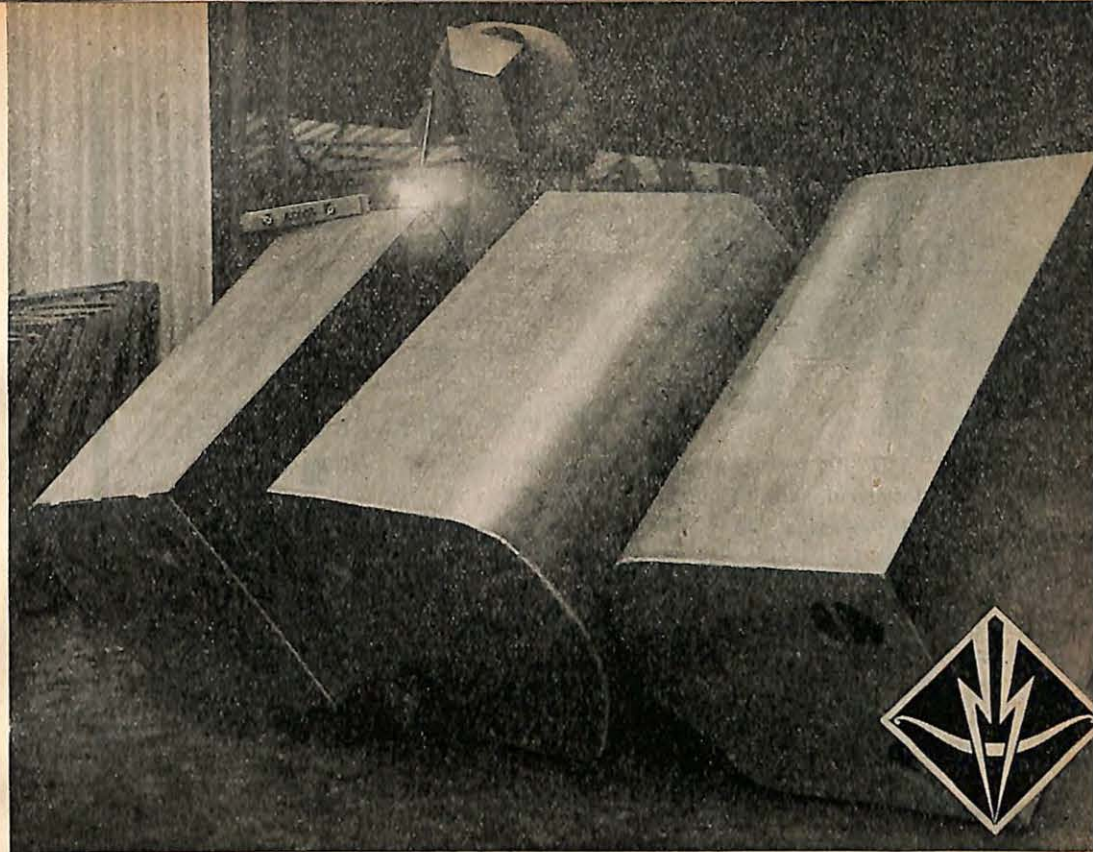
Le canton judiciaire de Hollo-
gne-aux-Pierres (moins les com-
munes d'Awans, des Awirs,
d'Engis, Grâce-Berleur, Hollo-
gne-aux-Pierres et Montegnée);
le canton judiciaire de Nandrin
(moins la commune de Modave);
le canton judiciaire de Ferrières;
la commune de St-Georges-sur-
Meuse, du canton de Jehay-Bo-
degnée.

3^e DISTRICT. — M. VENTER, J., Ingénieur principal, à Liège.

Charbonnages :
Gosson-La-Haye-Horloz.
Siège Grands Makets du
Charb. de Kessales-Artistes
et Concorde.
Bonnier.

Les cantons judiciaires de Wa-
remme, Jehay-Bodegnée (moins
la commune de St-Georges-sur-
Meuse) et Hannut; les commu-
nes d'Awans, Bierset, Grâce-
Berleur, Hollogne-aux-Pierres,
Montegnée, du canton de Hollo-
gne-aux-Pierres; les communes
d'Avernas-le-Bauduin, Bertrée,
Cras-Avernas, Grand-Hallet,
Lincet, Pellaines, Petit-Hallet,
Racour, Trognée, Wansin, du
canton de Landen.

Section de Selessin de la com-
mune d'Ougrée, du canton de
St-Nicolas-lez-Liège.



LES BERLAINES SOUDÉES
SONT PLUS LÉGÈRES ET
PLUS SOLIDES

GAIN IMPORTANT

a) SUR LA MATIÈRE

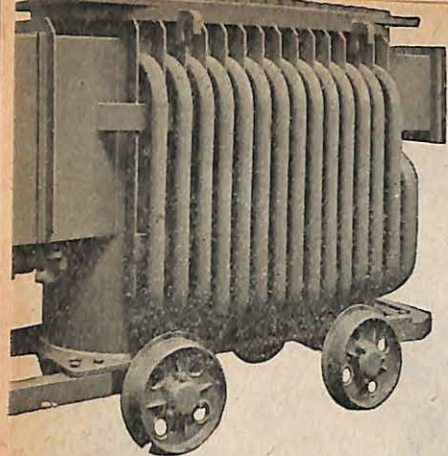
b) SUR L'ÉNERGIE

DEPENSEE A L'EXTRACTION

ÉLECTRODES
ARCOS

LA SOUDURE ÉLECTRIQUE AUTOGÈNE, S. A.
58-62, RUE DES DEUX GARES

BRUXELLES



Transformateur anti-déflagrant pour mine
grisouteuse — Type TID. 27 R.

TRANSFORMATEURS -- MOTEURS
-- APPAREILLAGE -- MACHINES
D'EXTRACTION -- GROUPE TURBO-
ALTERNATEURS -- PONTS PORTI-
QUES DE STOCKAGE -- ETC., ETC.



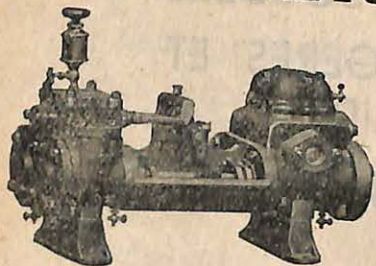
TOUT
EQUIPEMENT
ELECTRIQUE
DE
CHARBONNAGE

SEM

Département :
ELECTRICITE
INDUSTRIELLE
50, DOCK - GAND

ATELIERS BALANT

12, RUE CHISAIRE — MONS
Tél. 321.11



POMPES à VAPEUR
et à AIR COMPRIME

Matériel de Mines et Carrières.
Pièces de rechange toujours en stock.
Fabrication de toutes pièces mécaniques.

LOUIS DEHON

MANAGE — Tél. 56

PALANS — CRICS — TREUILS — VERINS
ETAUX — MARTEAUX - PICS — PIOCHES

OUTILLAGE EN GENERAL



8° ARRONDISSEMENT.

21, rue Laurent de Koninck, à Liège.

MM. MOLINGHEN, E., Ingénieur en Chef-Directeur, à Liège;
BURGEON, Ch., Ingénieur principal, à Liège.

Les cantons de Liège (Nord et Sud), de Grivegnée, de Fexhe-Slins, de Herstal et de Saint-Nicolas (moins la section de Sclessin de la commune d'Ougrée) de l'arrondissement judiciaire de Liège.

Les appareils à vapeur de la navigation dans toute la province de Liège.

1^{er} DISTRICT. — M. PIRMOLIN, J., Ingénieur principal, à Bressoux.

Charbonnages :
Sclessin-Val-Benoît,
Espérance et Bonne-Fortune.

Les communes de Liège (rive gauche de la Meuse) Herstal, Vottem, Wandre et le canton de Fexhe-Glins.

2^e DISTRICT. — M. X... (1).

Charbonnages :
Ans.
Patience et Beaujonc.
Grande Bacnure et Petite Bacnure.
Belle-Vue et Bien-Venue.

Les communes de Liège (Rive droite de la Meuse), Jupille, Bressoux et Grivegnée.

Les appareils à vapeur de la navigation dans toute la province de Liège.

3^e DISTRICT. — M. X.

Charbonnages :
Batterie.
Espérance, Violette et Wandre.
Abhez et Bonne-Foi-Hareng.
Bonne-Fin-Bâneux.

Les communes de Tilleur, Saint-Nicolas, Angleur, Ans, Glain.

(1) Service assuré temporairement par M. l'Ingénieur principal Masson.

9^e ARRONDISSEMENT.

306, rue du Moulin, à Bressoux.

MM. GILLET, Ch., Ingénieur en Chef-Directeur, à Bressoux;
THONNART, P., Ingénieur principal, à Liège.

L'arrondissement judiciaire de Verviers et les cantons de Dalhem, de Fléron, de Seraing et de Louveigné, de l'arrondissement judiciaire de Liège.

1^{er} DISTRICT. — M. BRÉDA, R. Ingénieur principal, à Liège.

Charbonnages :
Cockerill.
Six-Bonnières.
Minerie.

Les cantons de Seraing, de Louveigné et de Limbourg; la commune de Nessonvaux du canton de Fléron; la commune d'Olne du canton de Verviers.

2^e DISTRICT. — M. BRÉDA, M., Ingénieur principal, à Liège.

Charbonnages :
Wérister.
Herve-Wergifosse.
Quatre-Jean.

Les cantons de Dalhem (moins les communes de Fouron-le-Comte et de Moulant), de Herve, d'Aubel (moins les communes de Fouron-St-Martin, Fouron-Saint-Pierre, Remendael et Teuven), de Dison, de Fléron (moins la commune de Nessonvaux) et de Spa.

3^e DISTRICT. — M. X.

Charbonnages :
Hasard-Cheratte.
Micheroux.
Argenteau-Trembleur.
Ougrée.

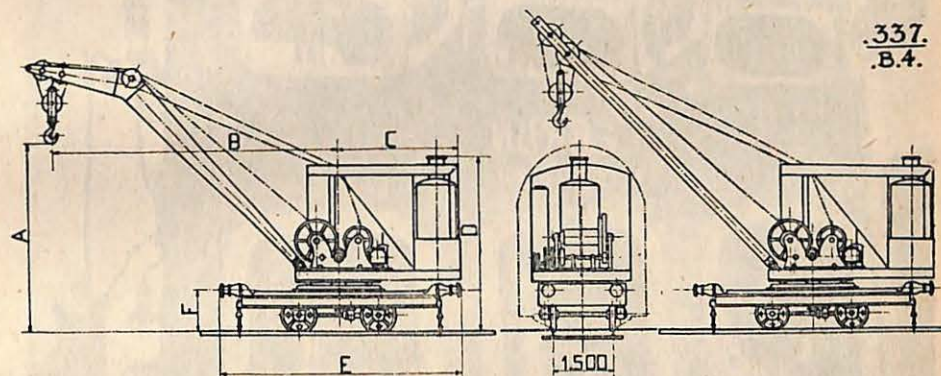
Les cantons de Verviers (moins la commune d'Olne) et de Stavelot.

Mécanique et Chaudronnerie de Bouffioulx

Anciennem.
LA BIESME

BOUFFIOULX
(Belgique)

SES GRUES A VAPEUR



CARACTERISTIQUES PRINCIPALES	Type FN 6 T. à 5 m. Libre sur la voie	Type HN 12 T. à 4 m. Libre sur la voie
Câbles de levage	2 brins	3 brins
Vitesses par minute : levage	18 m 000	12 m 000
» translation	100 m 000	80 m 000
» giration	3 tours env.	3 tours env.
Poids sans lest	24000 kgs	30000 kgs
Poids du lest, environ	7500 kgs	8500 kgs
Machine : diam. cylindres	180 mm	200 mm
» : course piston	250 mm	300 mm
Chaudière : timbre	10 kgs	10 kgs
» : surface de chauffe	8 m ²	10 m ²
Longueur du châssis	6 m 220	6 m 550
Remorque en palier droit	80 T. env.	120 T. env.

Les charges que peuvent lever ces grues pour des portées différentes sont indiquées au client pour chaque cas. Elles dépendent de la longueur de la flèche et de la variation de portée désirées.

Nous construisons aussi les grues à vapeur pour charge de 16 Tonnes et plus.
Nous consulter pour les cas particuliers.

Depuis 1868

LEBRUN

NIMY - LEZ - MONS

Le spécialiste belge du froid artificiel...

INSTALLATIONS COMMERCIALES ET INDUSTRIELLES
APPLICATIONS A L'INDUSTRIE CHIMIQUE



Compresseur de gaz « Lebrun » d'un débit horaire de 300 m³. P = 300 kgs.

COMPRESSION de GAZ pour la TRACTION AUTOMOBILE

**AUTO-TRANSPORT
COMPRIGAZ**

S.P.R.L.

INSTALLATION DE COMPRESSION
Compresseurs de 24-120-300 m³/heure

EQUIPEMENT COMPLET DE
CAMIONS ET VOITURES

Bur. à Bruxelles : 3, rue du Moniteur
Tél. 17.90.98

Fabriqué par

LEBRUN

Le spécialiste du Frigo

et des

Compresseurs de gaz

Tél. Mons 31111 (3 lig.)

PERSONNEL

423

10° ARRONDISSEMENT

39, boulevard Guffens, à Hasselt

MM. MEYERS, A., Ingénieur en Chef-Directeur, à Hasselt ;
GERARD, P., Ingénieur principal, à Hasselt.

Les provinces de Limbourg, Anvers, Flandre Orientale, Flandre Occidentale et la partie flamande des provinces de Liège, Brabant et Hainaut (moins les communes de Bierghes et de Saintes).

1^{er} DISTRICT. — M. COOLS, G., Ingénieur, à Hasselt.

Charbonnages :
Costham-Quaedmechelen.
Beeringen-Coursel.

Le port charbonnier de Paal ; les carrières souterraines de la province de Limbourg ; les carrières à ciel ouvert des cantons de Maeseyck, Mechelen-sur-Meuse et Sichen-Sussen-Bolré ; les usines métallurgiques de l'arrondissement de Tongres et celles de l'arrondissement d'Anvers moins celles du canton de Boom ; les appareils à vapeur des cantons de Maeseyck, Mechelen-sur-Meuse et Sichen-Sussen-Bolré.

2^e DISTRICT. — M. DELHAYE, J., Ingénieur, à Hasselt.

Charbonnages :
Helcheteren.
Zolder.
Les Liégeois.

Le port charbonnier de Lumen ; les exploitations libres de minerais de fer des provinces de Limbourg et de Brabant ; les tourbières de la province de Limbourg, les carrières à ciel ouvert des cantons de Hasselt, Beeringen, Peer et Brée ; les usines métallurgiques de la partie flamande de la province de Brabant et du canton de Moll ; les appareils à vapeur des cantons de Hasselt, Beeringen, Peer et Bree et des communes flamandes de la province de Hainaut.

3^e DISTRICT. — M. VAN KERCKOVEN, H., Ingénieur, à Genck.

Charbonnages :
Winterslag et Genck-Sutendaël;
André Dumont sous Asch.

Le port charbonnier de Genck; les carrières à ciel ouvert des cantons de Tongres et de Bilsen; les usines métallurgiques de l'arrondissement de Turnhout moins les cantons de Moll et de Hérenthals; les appareils à vapeur des cantons de Tongres et Bilsen.

4^e DISTRICT. — M. VAN MALDEREN, L., Ingénieur, à Hasselt.

Charbonnages :
Houthaelen.
Sainte-Barbe et Guillaume Lambert.

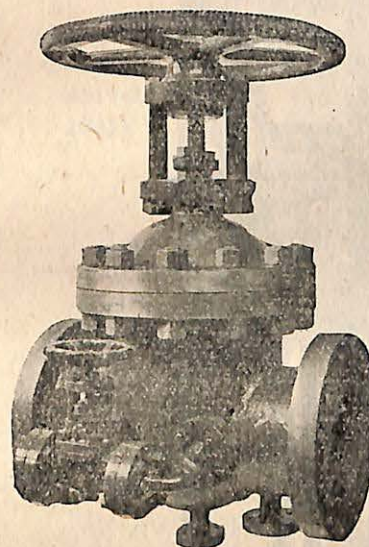
Le port charbonnier de Eisdén; les exploitations libres de minerais de fer et les tourbières de la province d'Anvers; les carrières à ciel ouvert des cantons de Saint-Trond, Looz, Herck-la-Ville et Neerpelt et des communes flamandes de la province de Liège; les usines métallurgiques des arrondissements de Hasselt et de Malines et des cantons de Boom et de Herenthals; les appareils à vapeur des cantons de Saint-Trond, Looz, Herck-la-Ville et Neerpelt et des communes flamandes de la province de Liège.

ATELIERS JASPAR

Société Anonyme

LIEGE

Robinetterie pour haute pression
et haute surchauffe



LES MEILLEURES REFERENCES

Robinetterie pour
industries chimiques

Contacteurs
Relais et disjoncteurs

Commandes électriques à distance

Machines à fraiser
de grande précision

Ascenseurs
et Monte-charges
électriques

