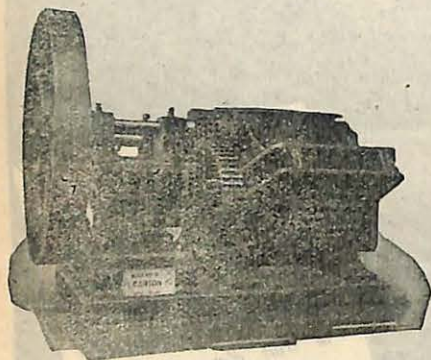


ATELIERS  
**LOUIS CARTON**  
S. A. TOURNAI (BELGIQUE)

**INSTALLATIONS DE :**

CUISSON - SECHAGE - CONCASSAGE - BROYAGE - TAMISAGE  
LAVAGE - DOSAGE - MELANGE - DEPOUSSIERAGE - ENSACHAGE  
MANUTENTION

**MATERIEL POUR CHARBONNAGES :**



Broyeur à cylindres dentés.

Sécheurs à charbons.

Broyeurs à mixtes, schistes, barrés.

Trommels classeurs et laveurs.

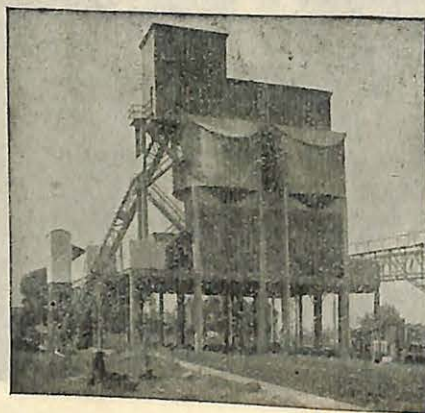
Tamis vibrants.

Élévateurs.

Transporteurs.

Distributeurs.

Filtres dépoussiéreurs.



Installation de manutention  
et distribution de charbon.

Installations

de fabrication de claveaux.

**BIBLIOGRAPHIE**

LE BASSIN HOULLER DE LIEGE, par Emile HUMBLET.

Le numéro 12 et dernier du tome XVII (1941) de la huitième série de la *Revue Universelle des Mines* est consacré tout entier, en raison de son importance exceptionnelle, à une nouvelle carte des mines du bassin houiller de Liège, œuvre de M. Emile Humblet, ingénieur A.I.Lg., directeur-gérant de la Société anonyme des Charbonnages de Wérister.

La partie graphique de ce mémoire est condensée en 11 planches : un tableau d'échelles stratigraphiques, au 2.500°, groupant 26 colonnes, à raison d'une par concession active, et dix feuilles de coupes, toutes dressées à l'échelle du 20.000°, l'une horizontale tracée à la cote — 200, les autres verticales planes, dont 13 transversales et 3 longitudinales. Un texte relativement bref, agrémenté de 8 figures et suivi d'une liste bibliographique de 107 articles, fournit l'indispensable commentaire de cet important travail.

Cette mise au point, venant 35 ans après celle d'Octave Ledouble sera accueillie avec faveur. Elle marque en effet un très sensible progrès : données stratigraphiques présentées de façon plus saisissante sous forme de dessins ; uniformité d'échelle des coupes, dont l'horizontale s'étend à même cote sur l'entière du bassin — ce qui n'était point le cas dans les précédentes études, — tandis que celles tracées transversalement sont, elles, mieux orientées. Au surplus, dessin clair, rehaussé de lisérés aux couleurs vives et tranchantes et, sur la coupe horizontale, de largeur inversement proportionnelle à l'inclinaison des strates, comme s'ils représentaient une tranche limitée inférieurement par un deuxième plan de coupe, également horizontal et quelque peu inférieur à la cote — 200. Telles quelles ces planches font image et seront très utilisées dans l'enseignement, car le bassin de Liège est, en son genre, un petit monde, dont la figure tectonique est des plus nettes :



cuvettes ou bassins, l'un régulier, les autres incomplets; plissements d'allures diverses; décrochements longitudinaux et transversaux, failles précoces dites plats-crains, épousant le plissement; charriages tardifs et de types variés; tous y sont également bien représentés.

Ainsi présentées, ces planches serviront très utilement à l'exposition murale, que ce soit dans les salles de cours et de collections des universités et écoles techniques ou dans les bureaux des houillères.

Par un souci de discrétion, l'auteur n'a pas voulu fournir de précisions sur l'état d'avancement des travaux souterrains. Il s'en est d'ailleurs tenu, sur ses coupes, à la représentation d'un petit nombre de veines, 11 au maximum, alors que, d'après ses relevés, 50, totalisant 35 m. de houille, auraient fait l'objet d'exploitation. L'échelle adoptée ne permettait pas de faire davantage. D'ailleurs il apparaît bien qu'un plus grand détail eût été, de façon générale, sans utilité. Quelques exemples remarquables, représentés au 10.000<sup>e</sup> et intercalés dans le texte, doivent suffire pour l'enseignement. Quant aux exploitants, de plus amples précisions seraient ordinairement inutiles : la carte doit principalement leur fournir des indications sur la constitution probable des parties du gisement qui sont encore peu ou point connues. Toutes les coupes verticales portent le tracé du niveau — 1.200 qui correspond vraisemblablement à la plus grande profondeur utile du bassin de Liège proprement dit.

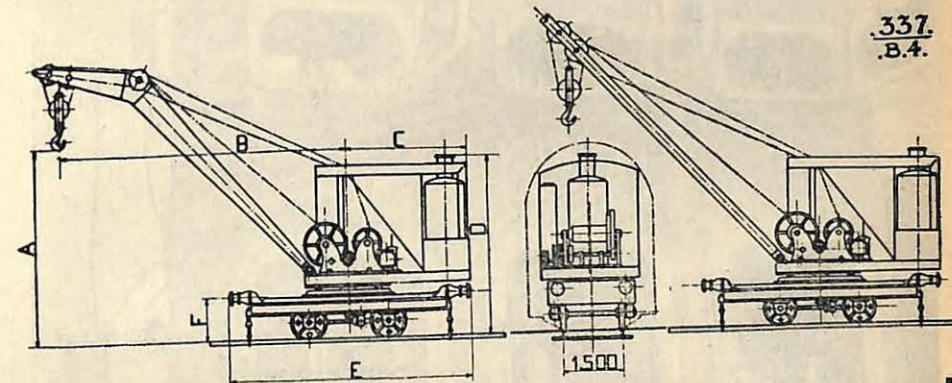
Quant au texte, il marque, lui aussi, un progrès très net sur celui publié il y a 35 ans. On y devine que l'auteur fut en son temps chargé de cours dans des écoles industrielles. D'où son souci de fournir dès l'abord des vues d'ensemble simples, quoique suffisamment complètes. Ses études antérieures sur la stratigraphie et la tectonique de la région, particulièrement de concessions houillères de la rive droite de la Meuse, le qualifiaient tout spécialement pour l'exécution d'un travail de cette envergure. La comparaison avec les cartes précédemment publiées est d'ailleurs décisive. La structure du gisement est aux plateaux de Herve autrement compliquée que tous, sauf Julien de Macar, se l'étaient figurée. L'im-

# Mécanique et Chaudronnerie de Bouffioulx

Anciennem.  
LA BIESME

BOUFFIOULX  
(Belgique)

## SES GRUES A VAPEUR



CARACTERISTIQUES PRINCIPALES	Type FN 6 T. à 5 m. Libre sur la voie	Type HN 12 T. à 4 m. Libre sur la voie
Câbles de levage . . . . .	2 brins 18 m 000	3 brins 12 m 000
Vitesses par minute : levage . . . . .	100 m 000	80 m 000
» » translation . . . . .	3 tours env.	3 tours env.
» » rotation . . . . .	24000 kgs	30000 kgs
Poids sans lest . . . . .	7500 kgs	8500 kgs
Poids du lest, environ . . . . .	180 mm	200 mm
Machine : diam. cylindres . . . . .	250 mm	300 mm
» : course piston . . . . .	10 kgs	10 kgs
Chaudière : timbre . . . . .	8 m <sup>2</sup>	10 m <sup>2</sup>
» : surface de chauffe . . . . .	6 m 220	6 m 550
Longueur du châssis . . . . .	80 T. env.	120 T. env.
Remorque en palier droit . . . . .		

Les charges que peuvent lever ces grues pour des portées différentes sont indiquées au client pour chaque cas. Elles dépendent de la longueur de la flèche et de la variation de portée désirées.

Nous construisons aussi les grues à vapeur pour charge de 16 Tonnes et plus.  
Nous consulter pour les cas particuliers.



Depuis 1868

# LEBRUN

NIMY - LEZ - MONS

Le spécialiste belge du froid artificiel...

INSTALLATIONS COMMERCIALES ET INDUSTRIELLES  
APPLICATIONS A L'INDUSTRIE CHIMIQUE



Compresseur de gaz « Lebrun » d'un débit horaire de 300 m<sup>3</sup>. P = 500 kgs.

COMPRESSION de GAZ pour la TRACTION AUTOMOBILE

AUTO-TRANSPORT  
**COMPRIGAZ**

S.P.R.L.

INSTALLATION DE COMPRESSION

Compresseurs de 24-120-300 m<sup>3</sup>/heure

EQUIPEMENT COMPLET DE  
CAMIONS ET VOITURES

Bur. à Bruxelles : 3, rue du Moniteur

Tél. 17.90.98

Fabriqué par

## LEBRUN

Le spécialiste du Frigo

et des

Compresseurs de gaz

Tél. Mons 31111 (3 lig.)

portance et l'intérêt de certains charriages sont à présent évidents. Homme d'action, l'auteur ne manque d'ailleurs pas d'esquisser, dans une quatrième et dernière partie le programme d'études que lui suggère une expérience déjà longue de plus de trente années

Résumer ce texte touffu ou caractériser plus amplement tout ce travail par voie d'analyse nous paraîtrait une entreprise illusoire ou téméraire. Il faut de toute nécessité recourir à l'original.

L'impression qui se dégage de l'ensemble, est toutefois bien conforme au vœu que l'auteur formule en finale après avoir remercié ses collègues de leur concours : « Puisse cette collaboration de tous se poursuivre longuement dans l'avenir pour la vitalité et la prospérité du bassin houiller de Liège ».

Nul doute que lui-même n'ait, par cette œuvre, contribué dans une large mesure à la réalisation de cet idéal.

A. R.