

TABLE GENERALE DES MATIERES

INSTITUT NATIONAL DES MINES, A FRAMERIES-PATURAGES

Rapport sur les travaux de l'année
1940 Ad. BREYRE 1 I

NOTES DIVERSES

Application de l'interféromètre aux
analyses de gaz de mines de faible
volume (environ 300 cc.) F. VAN OUDENHOVE et
G. NENQUIN 59 I

Le matériel électrique antigrisou-
teux à l'Institut National des Mi-
nes; l'expérience de 10 ans (1930-
1940) Ad. BREYRE et
J. FRIPIAT 69 I

Accidents survenus en Belgique dans
la fabrication, l'emmagasinage et
le transport des explosifs H. LEVARLET 465 II

Sur une installation de filtration et
de stérilisation d'eau aux Charbon-
nages d'Hensies-Pommerœul L. BRISON 491 II

Note sur la méthode du prélèvement
des torons dans les câbles plats
d'extraction Y. VERWILST 641 III

Accidents survenus en Belgique dans
la fabrication, l'emmagasinage et
le transport des explosifs (pre-
mière suite) H. LEVARLET 669 III

CHAUDRONNERIES ET
ATELIERS DE CONSTRUCTION

Lucien XHIGNESSE & FILS

CONSTRUCTIONS METALLIQUES

CHARPENTES - PONTS - PYLONES - CHAUDIERES
RESERVOIRS - HANGARS BREVETES - TANKS

CHARPENTES METALLIQUES CHATEAUX D'EAU

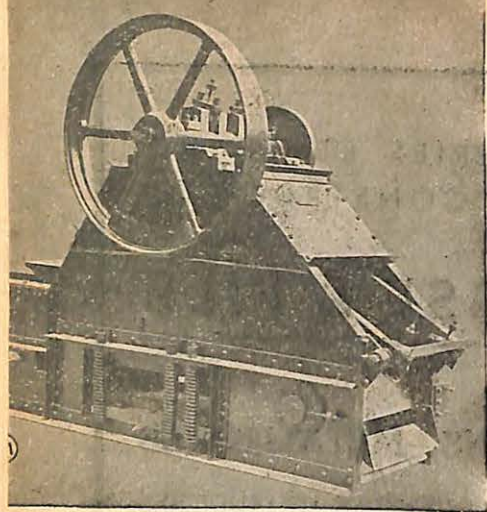
HANGARS DEMONTABLES POUR L'AGRICULTURE ET AUTRE DESTINATION

CONSTRUCTEURS DES CHARPENTES DU GRAND
PALAIS DE LA VILLE DE LIEGE A L'EXPOSITION
DE L'EAU 1939

FOURNISSEURS DES PRINCIPAUX CHARBONNAGES DE BELGIQUE

SOCIETE ANONYME **ANS-LIEGE (Belgique)**

TELEPHONE : 601.79 — TELEGR. : ATELIERS XHIGNESSE-ANS



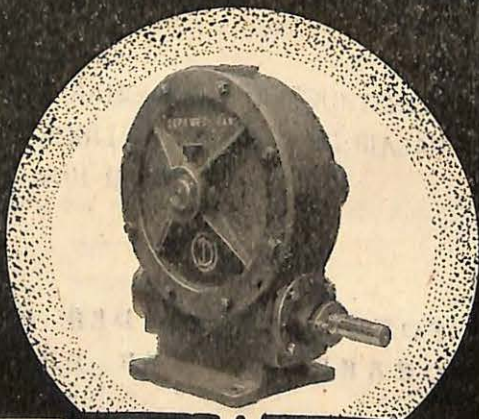
LES ATELIERS METALLURGIQUES DE NIVELLES

SOCIÉTÉ ANONYME

CONCASSEUR



Locomotives, Wagons et voitures
Ponts et Charpentes, Appareils
de levage et de manutention,
Acierie, Chaudronnerie, Ressorts,
Matériel minier, Galvanisation,
etc..., etc...



DEFAWES

ENGRENAGES . REDUCTEURS DE VITESSE
ATELIERS JEAN DEFAWES A GAND
2 PASSAGE D'YPRES ET 1BIS RUE WAERSCHOOT - TEL. 11408.

J.C.D. 8-38

Sur l'aveuglement d'une venue d'eau par injection de sciure de bois au siège de Tertre des Char- bonnages du Hainaut	L. BRISON	693	III
Généralités sur les réactions, en chaînes et sur les réactions photo- chimiques en phase gazeuse; leur application à la combustion du méthane	Ad. VAN TIGGELEN	773	IV
Note sur les différences de pression entre puits dans les mines aérées par ventilateurs souterrains	R. LEFEVRE	803	IV
Sélection professionnelle. — Examen psychotechnique	F. MERCX	849	IV
A propos de l'industrie belge du zinc au début du XIX ^e siècle	A. DONY	879	IV
Un indicateur de position pour ba- lances hydrauliques	F. CORIN	891	IV

CHRONIQUE

L'évolution des méthodes d'explo- itation dans nos mines (extrait de la <i>Revue Universelle des Mines</i>)	Ad. BREYRE	533	II
Les locomotives Diesel dans les mi- nes grisouteuses en Belgique (ex- trait de la <i>Revue Universelle des Mines</i>)	Ad. BREYRE	557	II
Le sauvetage dans les mines; les centrales minières de sauvetage en Belgique; leur organisation. Quelques exemples d'interventions heureuses	Ad. BREYRE	699	III
20 ans d'emploi des explosifs gainés en Belgique	Ad. BREYRE	713	III
L'Administration des Mines; sa pla- ce dans les industries extractives	G. DES ENFANS	899	IV

CONSEIL DES MINES

Jurisprudence du Conseil des Mines, tome XVI^e, II^e partie, année 1940 A. HOCEDEZ 497 II

STATISTIQUES

Statistique des industries extractives et métallurgiques et des appareils à vapeur en Belgique pendant l'année 1939 G. RAVEN 213 I

Tableau des mines de houille en activité dans le Royaume de Belgique au 1^{er} janvier 1941 573 II

BIBLIOGRAPHIE

Gründlagen der Errichtung elektrischer Anlagen in explosionsgefährdeten Betrieben. (Principes de la construction d'appareils électriques dans les installations sujettes à explosion), par le Dr. Muller-Hildebrand Ad. BREYRE 461 I

Les grands problèmes actuels de la chimie de la houille, par E. Mertens et J. Massinon Ad. VAN TIGGELEN 733 III

Cours d'exploitation des mines, par Haton de la Goupillière, 4^e édition, tome 5 G. PAQUES 735 III

L'utilisation de la chaleur ambiante comme force motrice, par E. Guarini 737 III

Tableaux et abaques pour le calcul rapide des charpentes métalliques, par H. Schnadt 927 IV

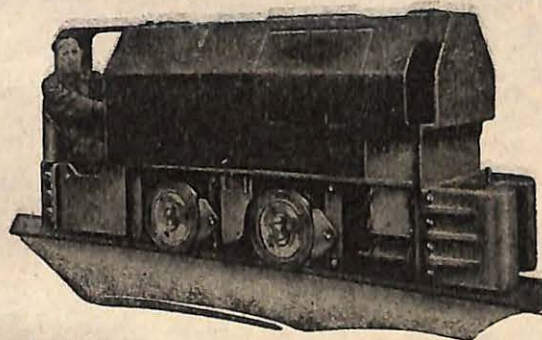
MOTEURS MOËS

Société Anonyme

WAREMME

LOCOMOTIVES DIESEL

à huile lourde, type mine et surface
pour toutes voies étroites et normales

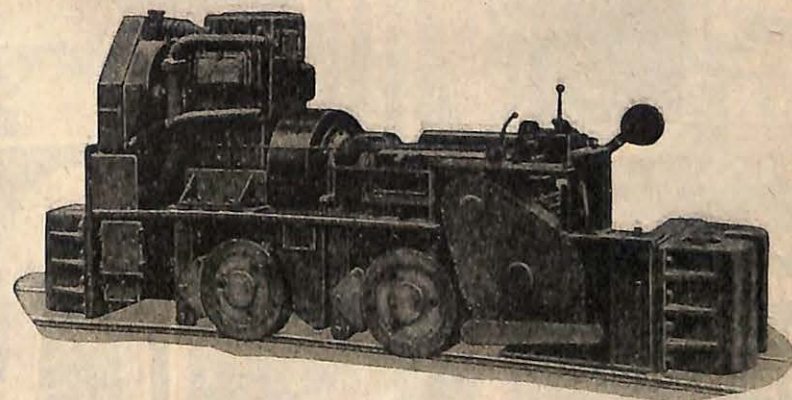


LOCOMOTIVES MOES
TYPE MINE

Modèle DLM 2
de 28/33 CV

Modèle DLM 3
de 42/48 CV

Modèle DLM 4
de 56/66 CV



LOCOMOTIVE MOES. — Type mine, décapotée, montrant le moteur, boîte de vitesses et différents organes.

MACHINES AGREEES PAR L'INSTITUT NATIONAL DES MINES
DE PATURAGES

cette soudeuse réalisée avec les

ELECTRODES ALFLEX

résiste parfaitement aux efforts les plus sévères!!
c'est un produit de

L'AIR LIQUIDE, S.A.

Mécanique de l'écoulement turbulent des fluides, par B. A. Bakhmeteff 927 IV

DOCUMENTS ADMINISTRATIFS

Législation sociale :

CONTRAT DE TRAVAIL

Arrêté du 12 juin 1941 : engagement des travailleurs dans les exploitations houillères 739 III

PREMIERS SOINS MEDICAUX

Arrêté du 27 décembre 1940 : modification des dispositions relatives aux boîtes de secours . . . 743 III

CONGES PAYES

Arrêté du 28 mai 1941 complétant l'article 17 de l'arrêté royal du 8 décembre 1938 745 III

Arrêté du 15 juillet 1941 pris en exécution de l'arrêté du 28 mai 1941 : fractionnement des congés dans l'industrie charbonnière 747 III

Arrêté du 15 juillet 1941 portant dérogation, pour l'industrie charbonnière, à l'article 15 de l'arrêté royal du 8 décembre 1938 748 III

REGIME DE RETRAITE DES OUVRIERS MINEURS

Arrêté du 23 août 1941 : modification des dispositions relatives aux allocations pour enfants . . 929 IV

Arrêté du 25 août 1941 : Octroi d'un supplément temporaire de pension 931 IV

POLICE DES MINES

Puits et circulation dans les puits :

Circulaire du 8 avril 1941 934 IV

Circulaire du 13 mai 1941 935 IV

<i>Utilisation de ventubes :</i>	
<i>Circulaire du 30 juillet 1941</i>	937 IV
<i>Chantiers abandonnés :</i>	
<i>Circulaire du 20 août 1941</i>	939 IV
<i>Coups d'eau :</i>	
<i>Circulaire du 9 juin 1941</i>	942 IV
<i>Disjoncteurs automatiques :</i>	
<i>Circulaire du 24 octobre 1941</i>	943 IV
<i>Explosifs :</i>	
<i>Arrêté du 9 juillet 1941 autorisant certaines déro-</i> <i>gations en matière de transport d'explosifs . .</i>	749 III
<i>Circulaire du 13 octobre 1941 sur l'emploi des ex-</i> <i>plosifs</i>	940 IV

PERSONNEL

Répartition du personnel et du service des Mines. — Noms et lieux de résidence des fonction- naires. — 1 ^{er} avril 1941	621 II
---	--------

ARRETES SPECIAUX

Extraits d'arrêtés pris en 1940 concernant les mines	463 I
---	-------

AMBTELIJKE BESCHIEDEN

Sociale Wetgeving :

ARBEIDSCONTRACT

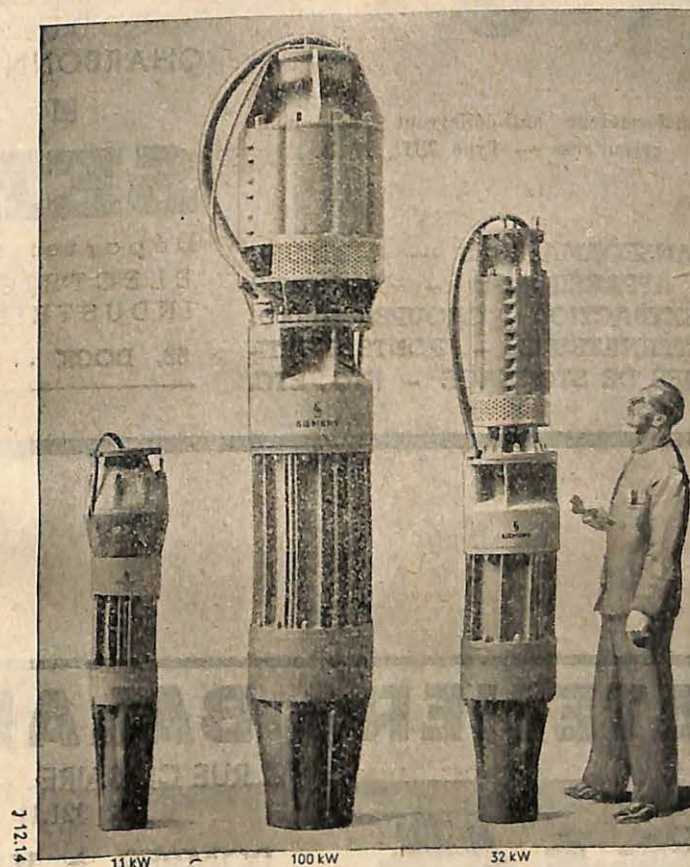
<i>Besluit van 12 Juni 1941 : aanwerving der arbei-</i> <i>ders der steenkoolmijnen</i>	753 III
--	---------

EERSTE MEDISCHE HULPMIDDELEN

<i>Besluit van 27 December 1940 : Wijzgingen van</i> <i>de bepalingen betreffende de verbandtrommels</i>	757 III
---	---------

§
SIEMENS

Pompes Immersibles



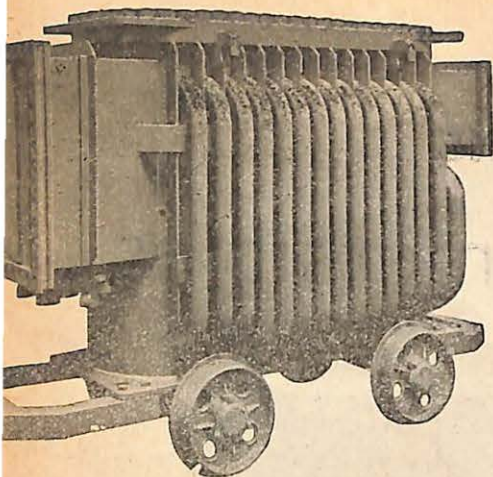
Pour tous débits et pressions

Pour toutes les profondeurs d'immersion

Une expérience de plusieurs années dans différents cas d'application assure un service irréprochable.

SOCIÉTÉ ANONYME SIEMENS
DÉPARTEMENT SIEMENS SCHUCKERT

116 CHAUSSÉE DE CHARLEROI, BRUXELLES - TÉLÉPHONE 37.31.00



312



TOUT
EQUIPEMENT
ELECTRIQUE
DE
CHARBONNAGE

SEM

Département :
ELECTRICITE
INDUSTRIELLE
50, DOCK - GAND

Transformateur anti-déflagrant pour mine
grisouteuse — Type TID, 27 R.

TRANSFORMATEURS -- MOTEURS
-- APPAREILLAGE -- MACHINES
D'EXTRACTION -- GROUPES TURBO-
ALTERNATEURS -- PONTS PORTI-
QUES DE STOCKAGE -- ETC., ETC.

ATELIERS BALANT

12, RUE CHISAIRE — MONS

Tél. 321.11

**POMPES à VAPEUR
et à AIR COMPRIME**

Matériel de Mines et Carrières.
Pièces de rechange toujours en stock.
Fabrication de toutes pièces mécaniques.

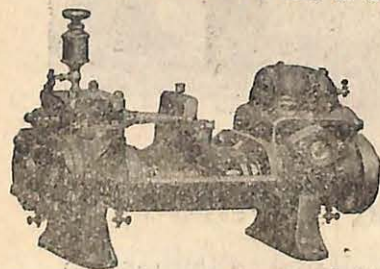


TABLE DES MATIÈRES

973

BETAALDE VERLOFDAGEN

<i>Besluit van 28 Mei 1941 tot aanvulling van artikel 17 van het Koninklijk Besluit dd. 8 December 1939</i>	759	III
<i>Besluit van 15 Juli 1941 getroffen in uitvoering van het besluit van 28 Mei 1941 : verdeling der verlofdagen in de steenkolen nijverheid . .</i>	761	III
<i>Besluit van 15 Juli 1941 tot wijziging van artikel 15 van Koninklijk besluit dd. 8 December 1938, wat betreft de steenkolen nijverheid</i>	762	III

PENSIOENSTELSEL DES MIJNWERKERS

<i>Besluit van 23 Augustus 1941 : Wijzigingen der bepalingen betreffende de kindertoelagen . . .</i>	947	IV
<i>Besluit van 25 Augustus 1941 : Tijdelijke toelage van pensioen</i>	949	IV

MIJNPOLITIE

<i>Toegangswegen en schachten :</i>		
<i>Omzendbrief van 8 April 1941</i>	952	IV
<i>Omzendbrief van 13 Mei 1941</i>	953	IV
<i>Gebruik van ventubes :</i>		
<i>Omzendbrief van 30 Juli 1941</i>	955	IV
<i>Verlaten houwplaatsen :</i>		
<i>Omzendbrief van 20 Augustus 1941</i>	957	IV
<i>Waterdoorbraken :</i>		
<i>Omzendbrief van 9 Juni 1941</i>	960	IV
<i>Zelfuitschakelaars :</i>		
<i>Omzendbrief van 24 October 1941</i>	961	IV

TABLE DES MATIERES

Table alphabétique des auteurs	IV
Table générale des matières	IV