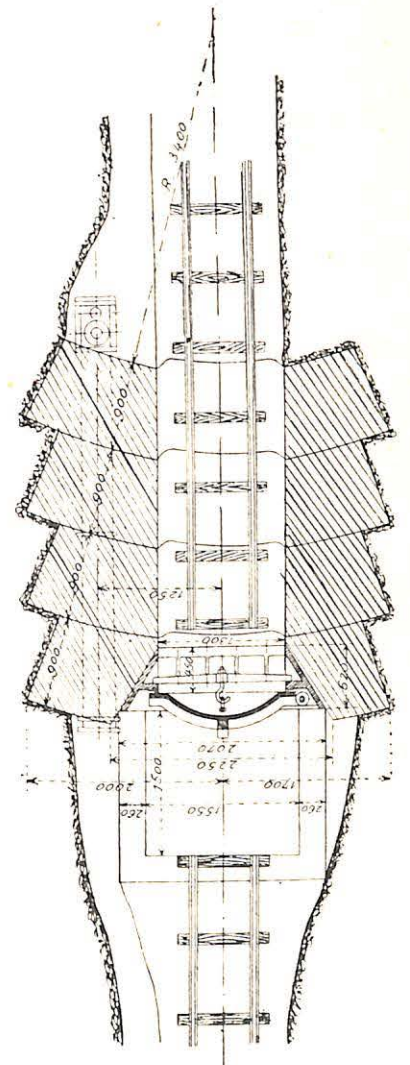
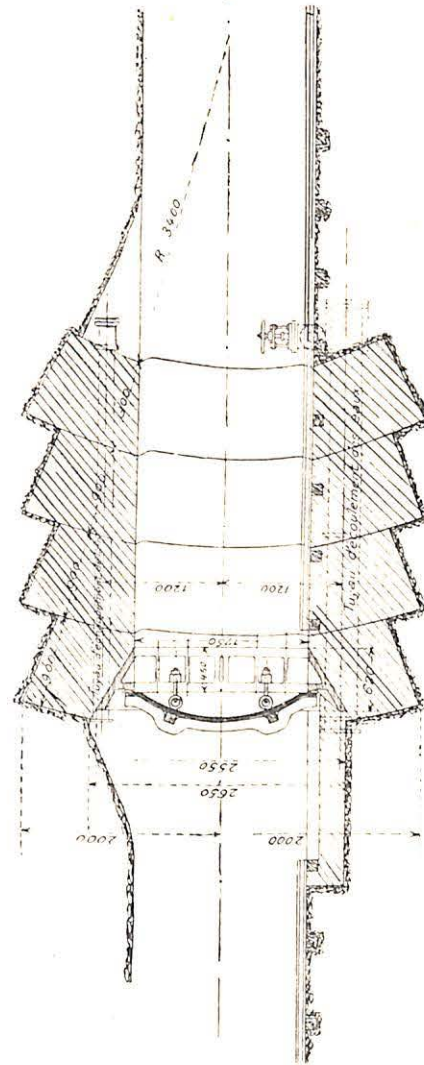
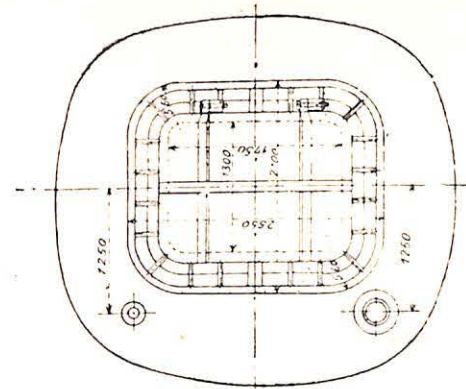


Sans témoin	3.30	1076.12	
Roc	0.40	1076.52	Inclinaison 23°
Sans témoin	8.48	1085.00	
Roc	0.45	1085.45	Inclinaison 33°
Sans témoin	3.55	1089.00	
Grès	0.20	1089.20	
Mur à clous	0.55	1089.75	
Sans témoin	2.25	1092.00	
Schiste psammitique	0.55	1092.55	
Mur à clous	0.12	1092.67	
Schiste psammitique	0.53	1093.20	
Sans témoin	1.80	1095.00	
Roc gréseux	0.90	1095.90	Inclinaison 36°
Sans témoin	1.60	1097.50	
Mur gréseux	0.10	1097.60	Inclinaison 41°
Grès	0.08	1097.68	
Sans témoin	5.95	1103.63	

Charbonnage du Grand-Conty-Spinois. — Porte-serrement.

La porte serrement installée à l'étage de 145 mètres du puits St-Henri a été établie dans une partie de schistes durs et réguliers ; l'excavation creusée avait une section sensiblement elliptique de 4 mètres × 3^m40 ; la maçonnerie au ciment (voir croquis) est formée de 4 voûtes de 0^m90 d'épaisseur, concentriques d'un rayon de courbure minimum de 3^m40 ; elle est épaulée sur la roche et laisse libre une galerie de 1^m70 × 1^m25, fermée par la porte serrement en acier coulé ; la porte proprement dite est fixée par deux gonds verticaux à l'armature en acier coulé à nervures, épaulée contre la maçonnerie ; l'étanchéité du joint est assurée par deux crochets avec écrous de serrage fixés à l'encadrement de la porte. Un tuyau avec vanne pour l'échappement de l'air est encastré dans la maçonnerie à sa partie supérieure et un tuyau pour l'écoulement de l'eau également pourvu d'une vanne traverse la maçonnerie à sa partie inférieure. Le prix de revient de cette installation s'établit comme suit :

Creusement de l'emplacement non compris l'air comprimé	fr.	1,072-25
Transport des produits		204 00
Maçonnerie		2,254-80
Porte en acier coulé		2,174-00
Montage de la porte		260-00
Total.	fr.	5,965-05



Charbonnage du Grand-Conty et Spinois.

Porte - serrement