

Una nuova specie d'**Hydraena (Haenydra)**
della Grecia
(Col. Hydraenidae) *

XVI Contributo allo studio degli Hydraenidae

di Giorgio FERRO**

Riassunto

Nel presente lavoro l'autore descrive una nuova specie d'*Hydraena*: *H. (Haenydra) epeirosi* della Grecia; il disegno del fallo della nuova specie completa il lavoro.

Résumé

Dans ce travail l'auteur donne la description d'une nouvelle espèce d'*Hydraena*: *H. (Haenydra) epeirosi* de Grèce; le dessin de l'édéage de la nouvelle espèce complète le travail.

Hydraena (Haenydra) epeirosi n. sp.

La specie in esame appartiene a quel gruppo di *Haenydra* che presentano il lobo mobile dell'edeago provvisto di flagello (*H. amarantina* JANSSENS *H. lazica* JANSSENS) ed è rappresentata da una coppia.

Colore: rosso-brunastro con testa e disco del pronoto nero; parte inferiore nera.

Testa: palpi mascellari regolari, terzo articolo fusiforme; labrum al margine anteriore profondamente inciso a V; clipeo lievemente zigrinato e con rari piccoli punti nel ♂, più zigrinato e più grossolanamente punteggiato nella ♀; fronte lucida tra i grossi punti.

* Déposé le 3 octobre 1984.

** Via Fontane 172, 31020 Lancenigo (Treviso) Italia.

Pronoto : più largo che lungo, angoli esterni arrotondati, più stretto posteriormente ; lati esterni denticolati ; disco nel ♂ più liscio e meno punteggiato che nella ♀, diviso a metà da due serie di punti come in *H. lazica* JANSSENS ; fossette paradiscali non particolarmente grandi né profonde.

Elitre : parallele e troncate all'apice nel ♂, subparallele e molto ristrette posteriormente nella ♀ con apici acuminati e separata-

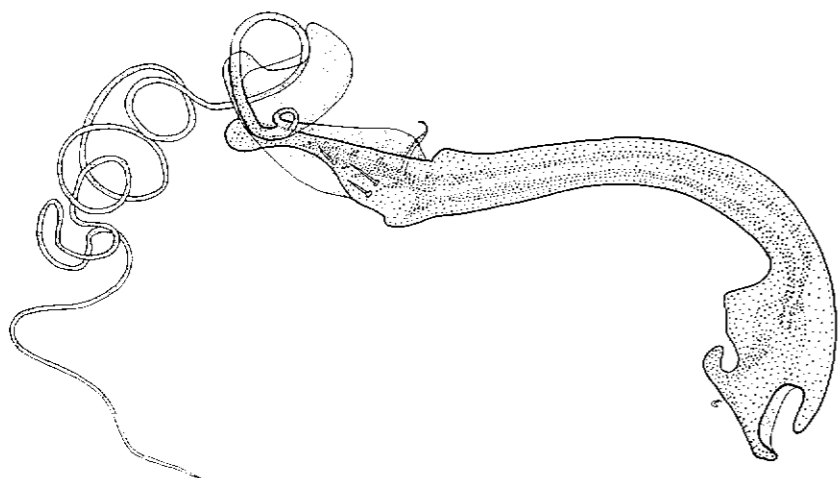


FIG. 1. — Fallo di *Hydraena (Haenydia) epeirosi* n. sp.

mente rivolti all'insù, angolo suturale aperto ; lucide con serie di punti grossi e profondi alla base, gradatamente più piccoli e superficiali verso l'apice ; interstrie piane più larghe dei punti, la terza e la quinta con piccoli punti nel mezzo ; doccia marginale discretamente larga.

Metasterno : con areole lucide tipiche del sotto-genere.

Zampe : tibie intermedie nel ♂ denticolate al lato interno, posteriori debolmente allargate all'apice e con modesta frangia di setole natatorie.

Edeago : ricorda quello dell'*Haenydra lazica* JANSSENS, ma se ne differenzia per la parte apicale (fig. 1) e per il flagello molto più lungo.

Patria : Grecia nord-occidentale.

Holotypus : mm. 2,56 - Epiro, Mètsovon (Ioànnina) 1.XI.1979, leg. FERRO in coll. m.

Allotypus : mm. 2,40 - Ibidem, in coll. m.

Derivatio nominis : dal nome greco (Epeiros) del Massiccio montuoso di provenienza.

Bibliografia

- JANSSENS E., 1960. — Nouvelle campagne Hydrobiologique en Grèce (Mai-Juin 1959). Etude sur les Coléoptères Hydrobates II. Bull. Inst. r. Sci. nat. Belg., XXXVI, n° 45 ; 1-45.
- JANSSENS E., 1963. — Hydraenidae du Vilaget de Trébizonde Nord-Est Anatolia. Bull. Inst. r. Sci. nat. Belg., XXXIX, n° 7 ; 1-30.
- JANSSENS E., 1969. — Hydraenidae de Grèce. Bull. Anns Soc. r. Ent. Belg., 105, pp. 57-60.