

Cerophagopsis furcata sp. n.
(Acarina : Sarcoptiformes)
NOUVEL HYPOPE VIVANT
EN ASSOCIATION PHORETIQUE SUR
Bembix borrei (Hym. Sphecidae)*

par A. FAIN**

La nouvelle espèce d'hypepe qui est décrite ici a été récoltée sur un hyménoptère Spécicide, *Bembix borrei* HANDL., du Vietnam, par Mr P. ELSÉN, Assistant dans notre laboratoire.

Elle appartient au genre monotypique *Cerophagopsis* ZACHVATKIN, 1941 (espèce type : *C. skorikovi* ZACHV. 1941). Ce genre a été placé dans la famille Glygyphagidae, sous-famille Chaetodactylinae, par son auteur. Par la forme fortement courbée des griffes ce genre rappelle en effet certains genres compris dans cette sous-famille et notamment les genres *Sennertia*, *Chaetodactylus* et *Sennertionyx*. Cependant si l'on examine plus en détail la structure de ces griffes on constate qu'elles ne sont pas montées sur un prétarse comme c'est le cas chez ces genres mais sont au contraire complètement sessiles et s'articulent au tarse par deux forts tendons. Cette disposition des griffes est caractéristique des Acaridae et c'est donc dans cette famille que nous placerons le genre *Cerophagopsis*.

Famille ACARIDAE MURRAY, 1877

Sous-famille Rhizoglyphinae OUDERMANS, 1923

Genre *Cerophagopsis* ZACHVATKIN, 1941

Cerophagopsis furcata sp. n.

Cette espèce se distingue de *C. skorikovi* ZACHVATKIN, la seule espèce connue du genre, par la forme fourchue du sternum et des

* Déposé le 7 novembre 1973.

** Institut de Médecine Tropicale, Nationalestraat 155, B-2000 Antwerpen.

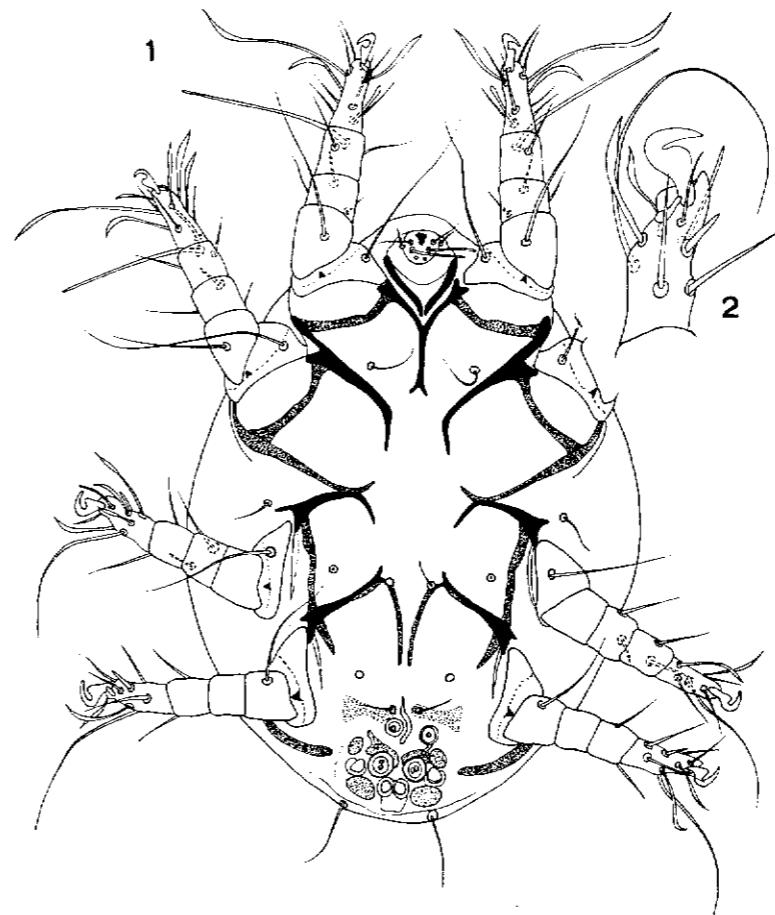


FIG. 1-2 — *Cerophagopsis furcata* sp. n.
Hypepe en vue ventrale (fig. 1); Tarse IV (fig. 2)

épimères III et IV, l'absence de soudure des épimères III et IV, la présence de deux sclérites pré-génitaux paramédians séparés, la longueur beaucoup plus grande des poils trochantériens et fémoraux I-II.

HYPOPE (holotype) (fig. 1-3) : longueur 225 μ , largeur maximum 165 μ . *Face dorsale* : propodosoma avec des stries transversales dans la région médiane et des stries obliques latéralement. Sur l'hysterosoma les stries sont principalement longitudinales. La plus grande partie du dos est ponctuée-sclérifiée, cette ponc-

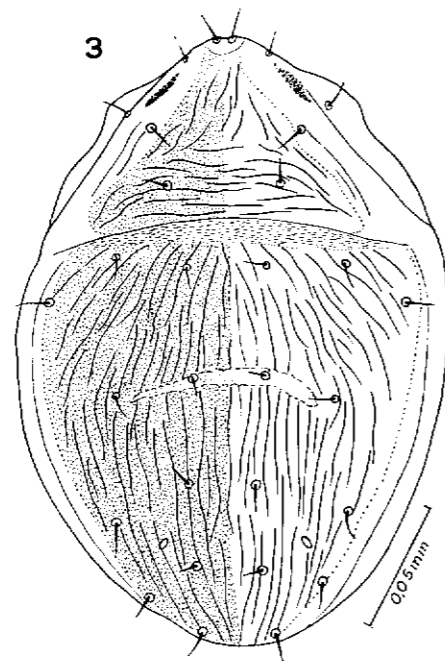


FIG. 3. — *Cerophagopsis furcata* sp. n.
Hypope en vue dorsale

uation est légèrement plus marquée dans la région postérieure du dos. *Face ventrale* : toutes les coxas sont ouvertes. Plaque suctoriale plus large (55 μ) que longue (37 μ). Conoïdes latéraux et ventouses postérieures situées sur une ligne droite. Pattes relativement fortes avec toutes les griffes égales. Palposoma formé par une plaque sclérifiée peu saillante portant 2 solénidions et 2 paires de fins poils.

Hôte et localité :

Sur le thorax d'un *Bembix borrei* HANDLIRSCH, de Long Kin, Cochinchine, Vietnam, 22.VII.1923. Holotype et seul spécimen connu récolté par Mr. P. ELSEN. L'hyménoptère porteur de cet hypope fait partie des collections de l'Institut royal des Sciences naturelles de Belgique.

Type : à l'Institut royal des Sciences naturelles de Belgique.

BIBLIOGRAPHIE

ZACHVATKIN, A.A., 1941, Fauna USSR. Arachnoidea. Vol. VI, n° 1 : Tyroglyphoidea, *Zool. Inst. Acad. Sci. USSR.* : 1-573 (traduction anglaise par Amer. Inst. Biol. Sci., 1959).