

Une Coupe en lave du Mexique

par le Dr G. HASSE.

A l'occasion d'une étude sur le Chien primitif Chihuahua, j'eus l'occasion de montrer à la Société Royale d'Anthropologie et de Préhistoire une coupe en lave et je pense qu'elle présente un certain intérêt au point de vue comparatif pour l'étude de la préhistoire.

La Coupe mesure : hauteur, 24 cm.
diamètre, 30 cm.

est faite en lave gris-noir, taillée assez grossièrement ; au reste, il n'a pas fallu de pierres particulièrement tranchantes pour réaliser ce travail, peut-être que l'obsidienne abondante à proximité sur le plateau volcanique de l'Etat de Chihuahua a été employée.

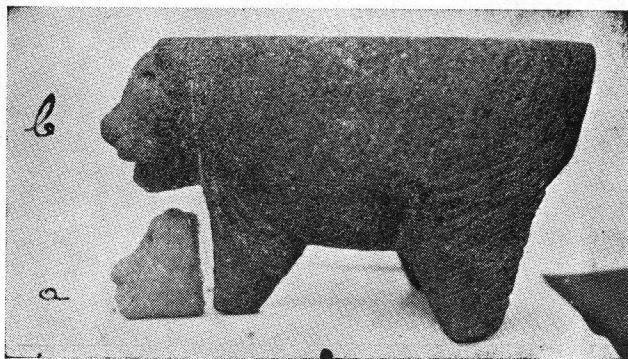


Le pourtour est assez régulièrement arrondi, le creux bien fait, le bord plat et non arrondi.

Trois pieds supportent la coupe avec trois faces à arêtes vives, la base des pieds est plus ou moins plane.

Au dessus d'un des pieds il y a une tête sculptée représentant la tête du chien Chihuahua ancêtre du chien des Aztèques, bien caractéristique avec ses petites oreilles, son nez large, ses petits yeux.

Cette coupe était accompagnée d'un broyeur en lave grise assez dure, imitant une ébauche des haches en bronze d'Europe, c'est plus ou moins un rectangle, étroit et rond vers le haut, large, incurvé vers le bas, les faces sont plates, les bords sont arrondis.



Coupe et broyeur sont des types réguliers de la civilisation aztèque du Mexique, la sculpture de la coupe seule est particulièrement intéressante.

Les Musées Royaux d'Art et d'Histoire possèdent une série de ces coupes dans sa section américaine, mais sans sculpture ; je tiens à remercier vivement Monsieur Minnaert pour sa bonne assistance à cette petite d'étude.