

Le troisième millénaire av. J.-C. dans le Centre-Nord de la France : une base de données

Anne AUGEREAU, Laurence BOUQUET, Paul BRUNET, Laurent COSTA,
Richard COTTIAUX, Jérémy COUDERC, Arnaud GOUTELARD,
Tony HAMON, Ewen IHUEL, Fabien LANGRY-FRANÇOIS, Pierre MAGNE,
Nicole MALLET, Benoît MILLE, Laure-Anne MILLET-RICHARD,
Angélique POLLONI, Caroline RENARD, Guy RICHARD, Laure SALANOVA,
Anaïck SAMZUN, Isabelle SIDÉRA et Maïténa SOHN

Résumé

Cette courte contribution a pour objectif de présenter la base de données des occupations de la fin du Néolithique dans le Centre-Nord de la France (3400–1800 av. J.-C.), réalisée dans le cadre d'un projet collectif de recherche.

Abstract

This short contribution aims at presenting the database of the occupations of the end of the Neolithic in the Northern Centre of France (3400–1800 BC), as set forth as part of a collective research program.

Si le Néolithique ancien a été privilégié dans les recherches sur le Bassin parisien, tel n'a pas été le cas pour la fin du Néolithique. Pour combler ce manque, un groupe de travail s'est mis en place en 2000, transformé dès 2001 en Programme Collectif de Recherche (Ministère de la Culture français) et intitulé «Le III^e millénaire av. J.-C. dans le Centre-Nord de la France» (Augereau *et al.*, 2001). Il vise à préciser les définitions des groupes en action à la fin du Néolithique et au début de l'âge du Bronze (3400–1800 av. J.-C.) et à cerner leurs extensions chronologique et géographique. Ce programme, qui regroupe à présent une vingtaine de participants (CNRS, Ministère de la Culture, INRAP, étudiants, post-doctorants, amateurs), concerne six régions : Centre, Île-de-France, Picardie, Nord-Pas-de-Calais, Champagne-Ardenne et Bourgogne.

Pour entreprendre un tel travail, il était capital de disposer d'un inventaire réactualisé et fiable, le dernier en date ayant été réalisé par G. Bailloud dans les années 1970. Une base

de données, constituée à partir de différents inventaires individuels et d'un dépouillement systématique de la bibliographie, a donc été réalisée. Cette base a été informatisée sous la forme d'un fichier organisé par occupation et non par site dans la mesure où plusieurs occupations relevant de différentes cultures se succèdent très souvent dans le même gisement (en particulier dans les sépultures collectives). Le fichier comporte aujourd'hui 1548 fiches «Occupations» accompagnées des références bibliographiques (fig. 1).

La base de données a ensuite fait l'objet d'un travail documentaire au sein de groupes thématiques : céramique (L. Salanova coord.), industrie lithique (A. Augereau coord.), industrie osseuse (I. Sidéra coord.), premiers objets en métal (B. Mille coord.) et parure (A. Polloni coord.). Les résultats de ce premier tri typologique et bibliographique des séries disponibles font l'objet d'une partie des articles qui suivent dans le présent volume.

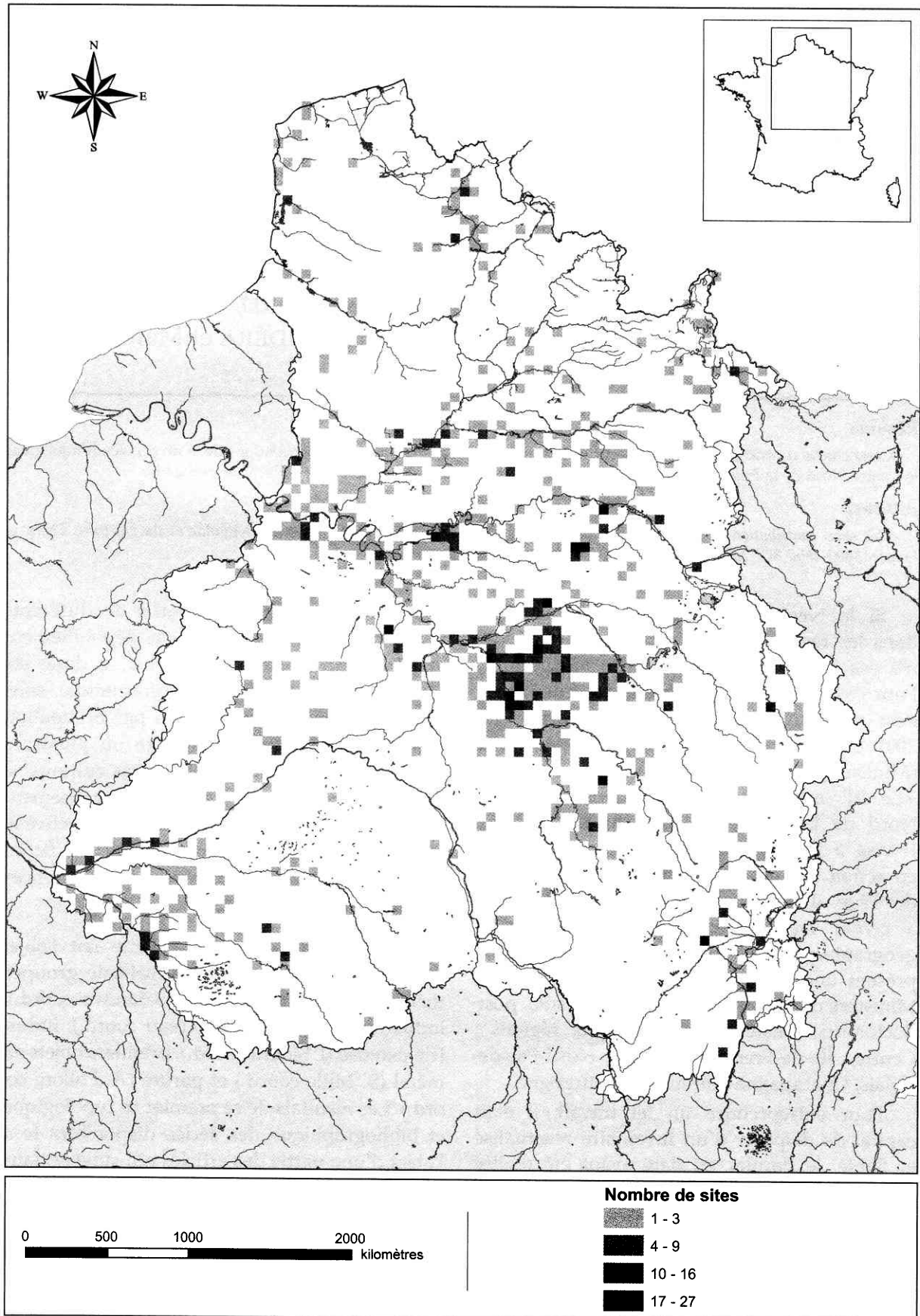


Fig. 1 — Carte de répartition des occupations du Néolithique récent, du Néolithique final et du Bronze ancien dans le Centre-Nord de la France.

Bibliographie

AUGEREAU A., BRUNET P., BRUNET V.,
COTTIAUX R., DIAS-MEIRINHO M.-H.,
DURAND J.-C., GILIGNY F., HAMON T.,
IRRIBARIA R., JAULNEAU C., MAGNE P.,
MARTIAL E., MILLET-RICHARD L.-A. &
SALANOVA L., 2001. Du Néolithique à l'Âge
du Bronze ancien dans le Centre-Nord de
la France. *Bulletin de la Société Préhistorique
Française*, 98 (1) : 131-132.

Personne de contact :

Laure SALANOVA
CNRS – UMR 7041

Maison de l'archéologie et de l'ethnologie
Protohistoire européenne
21, allée de l'Université
FR-92023 Nanterre Cedex

E-mail : salanova@mae.u-paris10.fr