

CARTOGRAPHIE DES INVERTEBRES EUROPEENS

ATLAS PROVISOIRE DES INSECTES DE BELGIQUE

(et des régions limitrophes)

édité par

Jean LECLERCQ, Charles GASPAR et Charles VERSTRAETEN

FACULTE des SCIENCES AGRONOMIQUES de l'ETAT
ZOOLOGIE GENERALE et FAUNISTIQUE
GEMBLoux

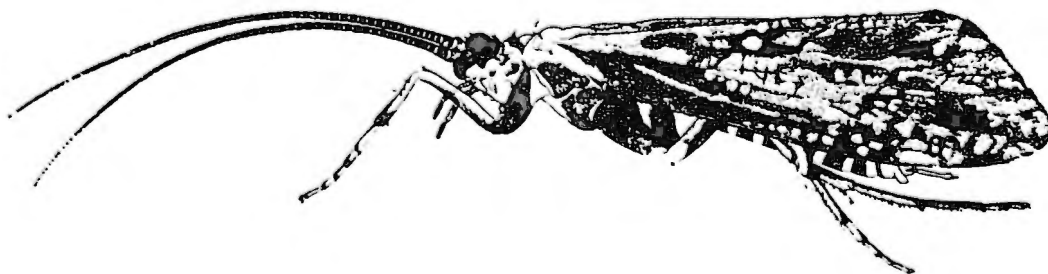
LES TRICHOPTERES DE BELGIQUE ET DES REGIONS LIMITROPHES
(225 CARTES)

par

Philippe STROOT*

Collaboration technique:

Francis BEHEN*, Béatrice LAGRANGE** et Christian WONVILLE**



* Institut Royal des Sciences Naturelles de Belgique
Section Hydrobiologie
Rue Vautier 29 B - 1040 BRUXELLES

** Faculté des Sciences Agronomiques de l'Etat
Zoologie générale et Faunistique
B - 5800 GEMBLoux

Edition du
Patrimoine de l'Institut royal des
Sciences naturelles de Belgique
Rue Vautier 29, B-1040 BRUXELLES

D/1984/0339/1