

# TAVOLE

TAVOLA I.

SPIEGAZIONE DELLE FIGURE.

- 
- Parvumillo (*Parvumillo*) *pruinosa* ARCANDELLI.  
Fig. 1. — Cephalon e 1° pereopode, visti dal dorso (x 44).  
Fig. 2. — Epimere destro del 1° pereopode, visto dal lato esterno (x 42).  
A. ARCANDELLI del.

I. A. JOVAT

SPIEGAZIONE DELLE FIGURE.

---

*Pararmadillo (Pararmadillo) pruinosus* ARCANGELI.

Fig. 1. — Cephalon e 1° pereopode, visti dal dorso  
(x 44).

Fig. 2. — Epimere destro del 1° pereopode, visto dal  
lato esterno (x 42).

A. ARCANGELI del.

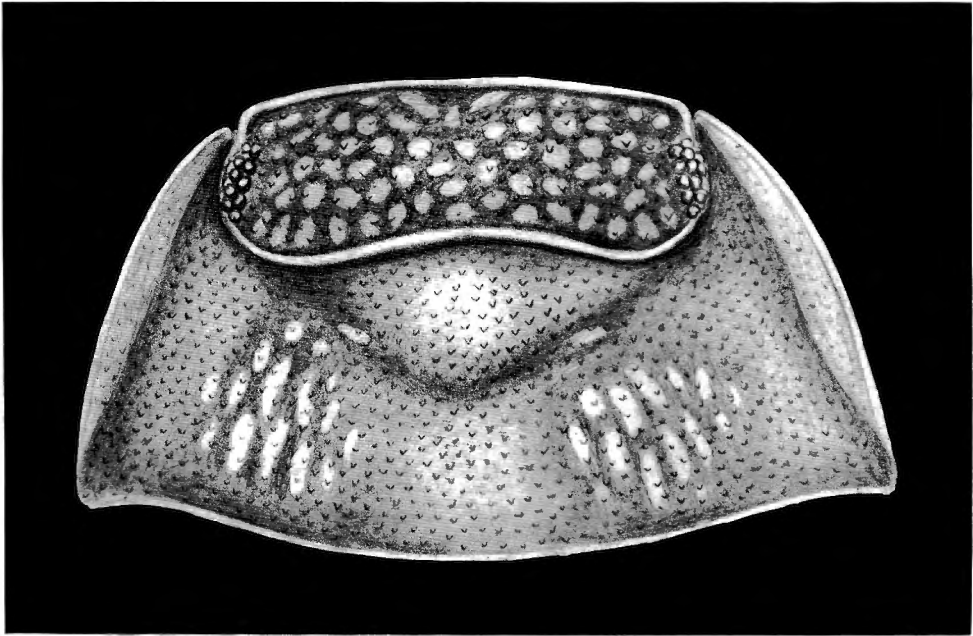


Fig. 1.

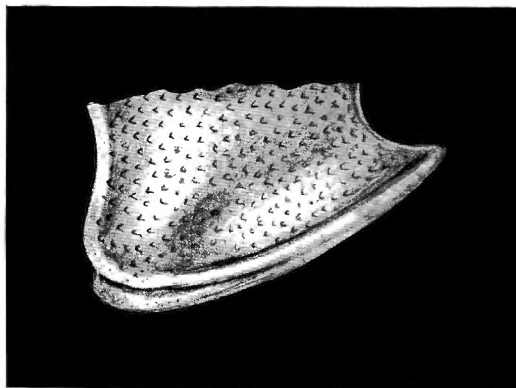
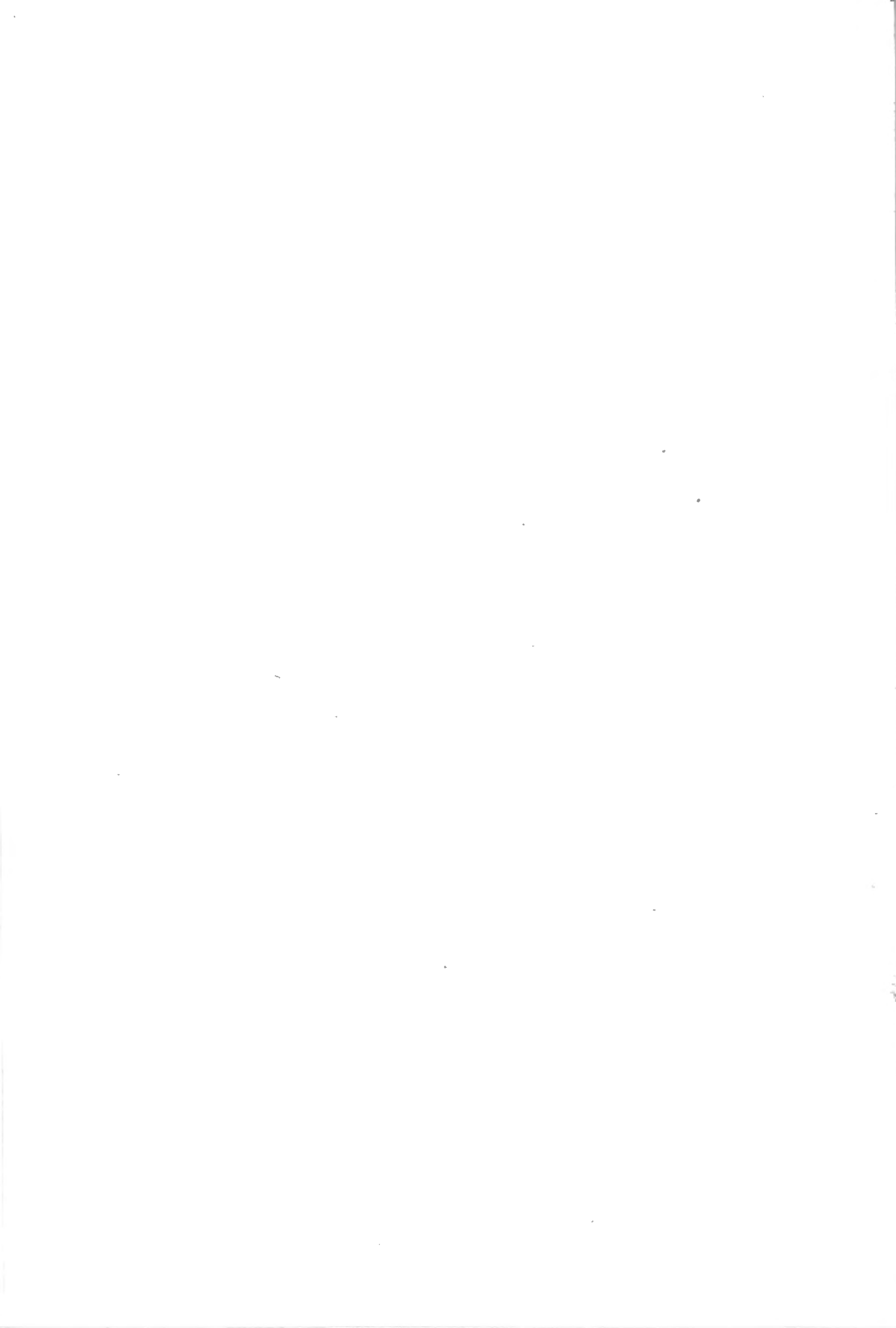


Fig. 2.



## TAVOLA II.

### SPIEGAZIONE DELLE FIGURE.

- 
- Parmanillo (Parmanillo) prunosa ARCANCELLI.
- Fig. 3. — 5° pleonite, pleonite ed urapodi, visti dal lato dorsale (x 42).
- Fig. 4. — Acufosetole : a, del margine mediale, b, dell'angolo distale mediale del carpodite del 7° peritopode sinistro del ♀ (x 420).
- A. ARCANCELLI del.

## .II AJOVAT

### SPIEGAZIONE DELLE FIGURE.

---

*Pararmadillo (Pararmadillo) pruinosus* ARCANGELI.

Fig. 3. — 5° pleonite, pleotelson ed uropodi, visti dal lato dorsale (x 42).

Fig. 4. — Aculeosetole : *a*, del margine mediale, *b*, dell'angolo distale mediale del carpopodite del 7° pereopode sinistro del  $\sigma$ , (x 420).

A. ARCANGELI del.

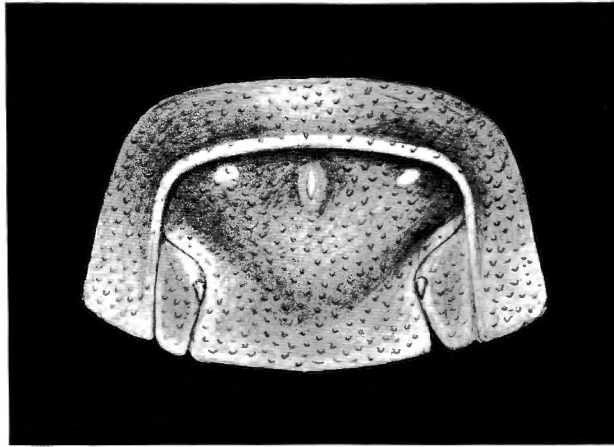


Fig. 3.

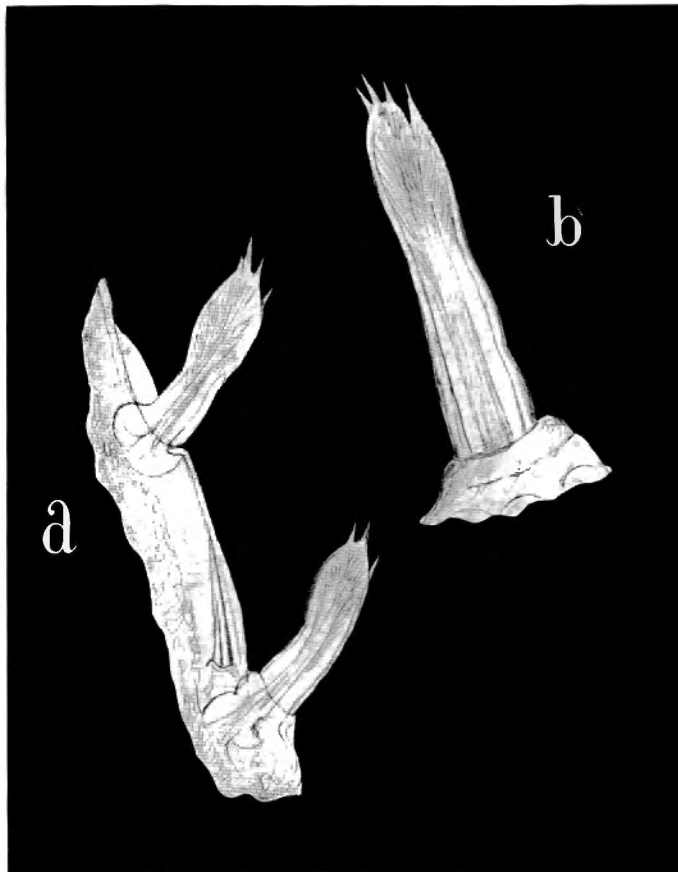
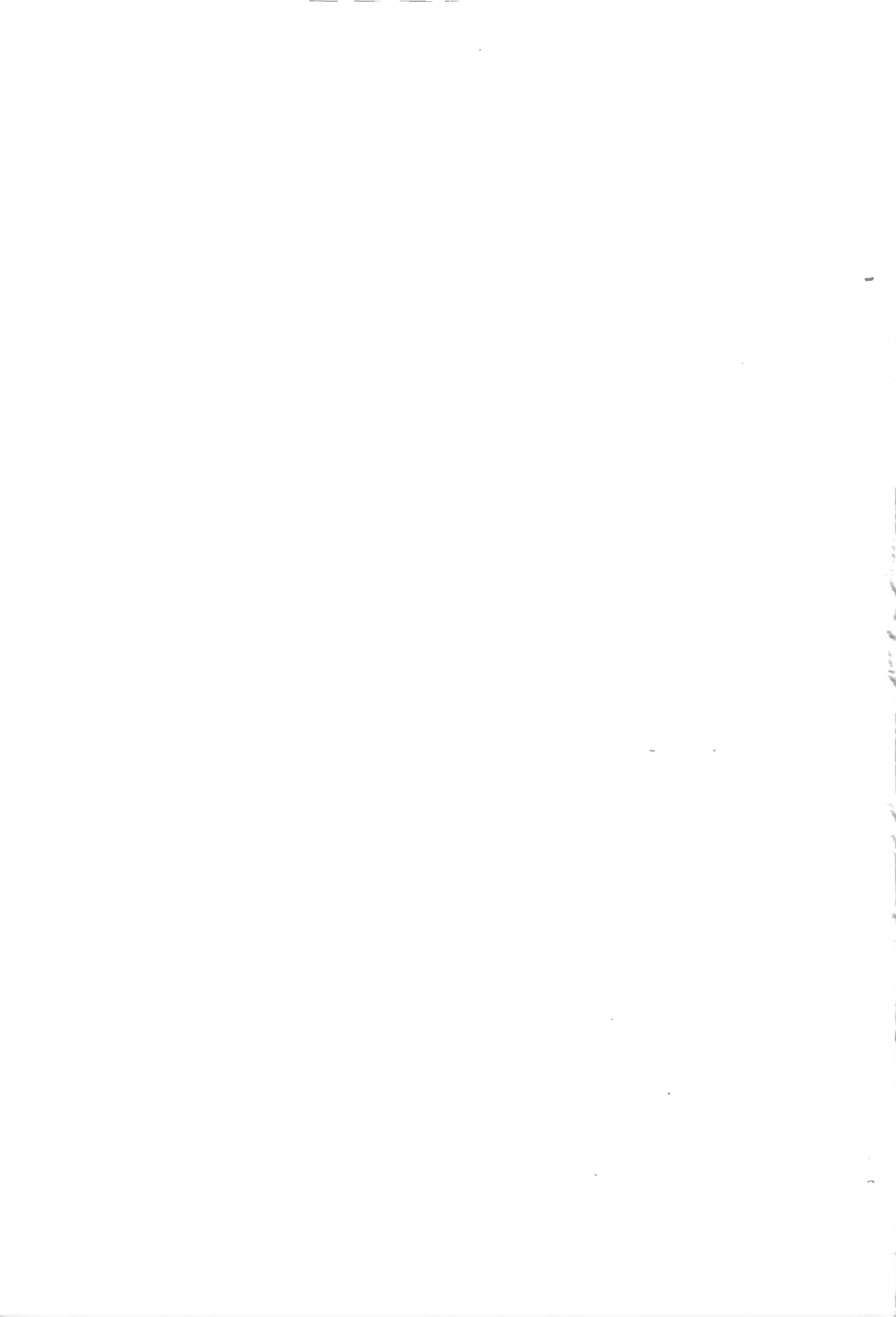


Fig. 4.





### TAVOLA III.

#### SPIEGAZIONE DELLE FIGURE.

Parvamedillo (*Parvamedillo*) *prinosus* ARCANCELLI.

Fig. 5. — Exopodite del 1° pleopode destro del ♂  
visto dal lato rostrale (x 90).

Fig. 6. — Exopodite del 2° pleopode sinistro del ♂  
visto dal lato rostrale (x 90).

A. ARCANCELLI del.

.III A. JOVAT

SPIEGAZIONE DELLE FIGURE.

---

*Pararmadillo (Pararmadillo) pruinosus* ARCANGELI.

**Fig. 5.** — Exopodite del 1° pleopode destro del  $\sigma$ ,  
visto dal lato rostrale (x 90).

**Fig. 6.** — Exopodite del 2° pleopode sinistro del  $\sigma$ ,  
visto dal lato rostrale (x 90).

A. ARCANGELI del.

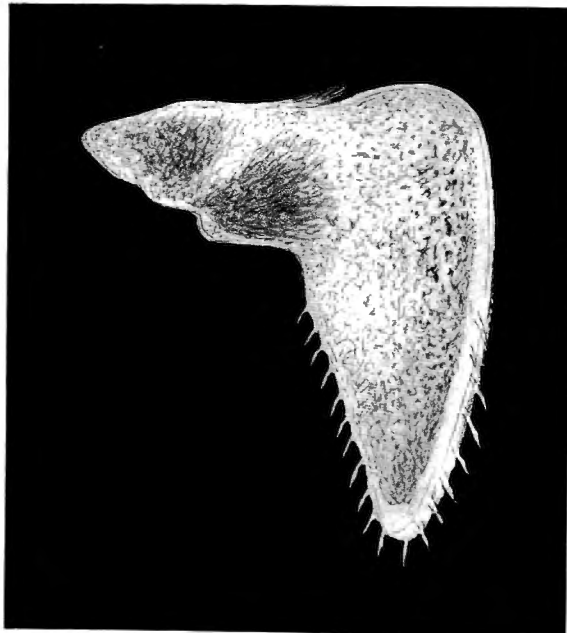


Fig. 5.

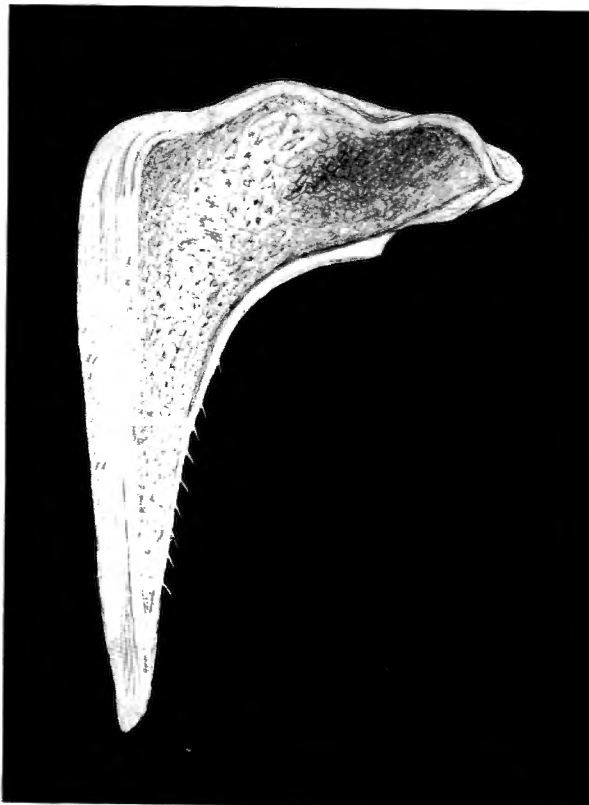


Fig. 6.



TAVOLA IV.

SPIEGAZIONE DELLE FIGURE.

Paramedillo (Tuberdillo) regulus VAN NAME.

Fig. 7. — Parte distale della lamina esterna della 1.<sup>a</sup> mascella sinistra, vista dal lato caudale (x 440).

A. ARCANGELI del.

.VI AJOVAT

SPIEGAZIONE DELLE FIGURE.

---

*Pararmadillo (Tuberdillo) regulus* VAN NAME.

Fig. 7. — Parte distale della lamina esterna della 1°  
mascella sinistra, vista dal lato caudale  
(x 440).

A. ARCANGELI del.

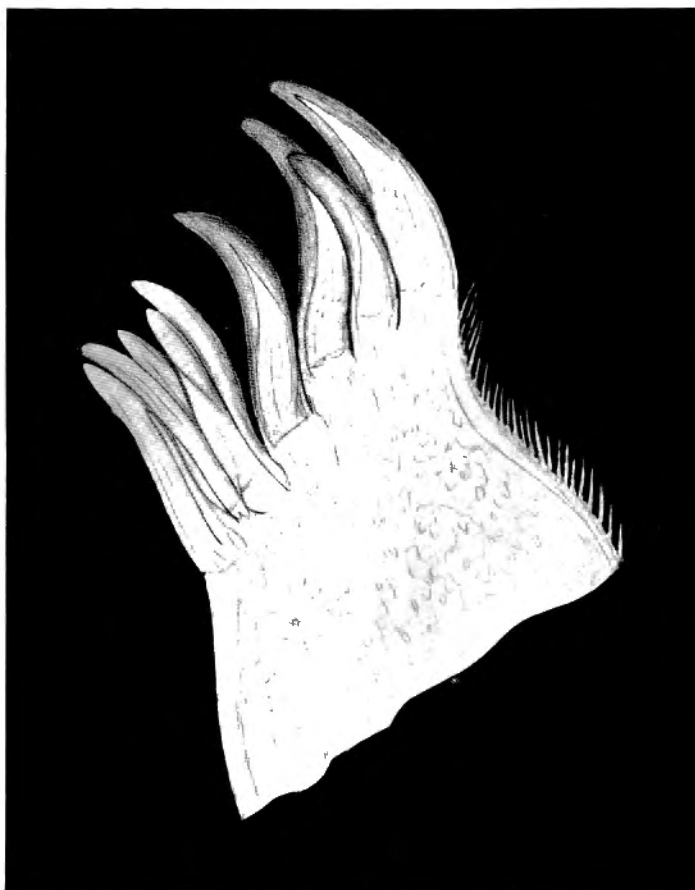


Fig. 7.





TAVOLA V.

SPIEGAZIONE DELLE FIGURE.

---

Peromacillo (Tubercillo) regius VAN NAME.

Fig. 8. — Parte distale del masailipede destro, vista  
dal lato caudale (x 440).

A. ARCANDELLI del.

V AJOVAT

SPIEGAZIONE DELLE FIGURE.

---

*Pararmadillo (Tuberdillo) regulus* VAN NAME.

Fig. 8. — Parte distale del massillipede destro, vista dal lato caudale (x 440).

A. ARCANGELI del.

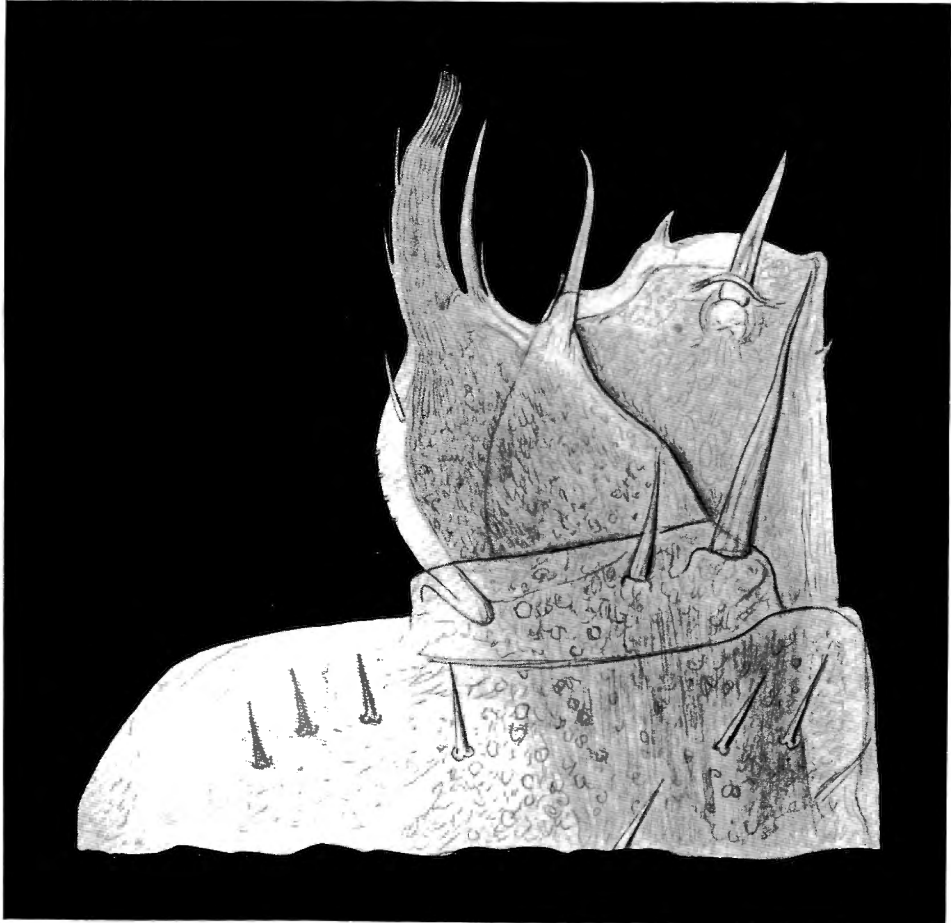
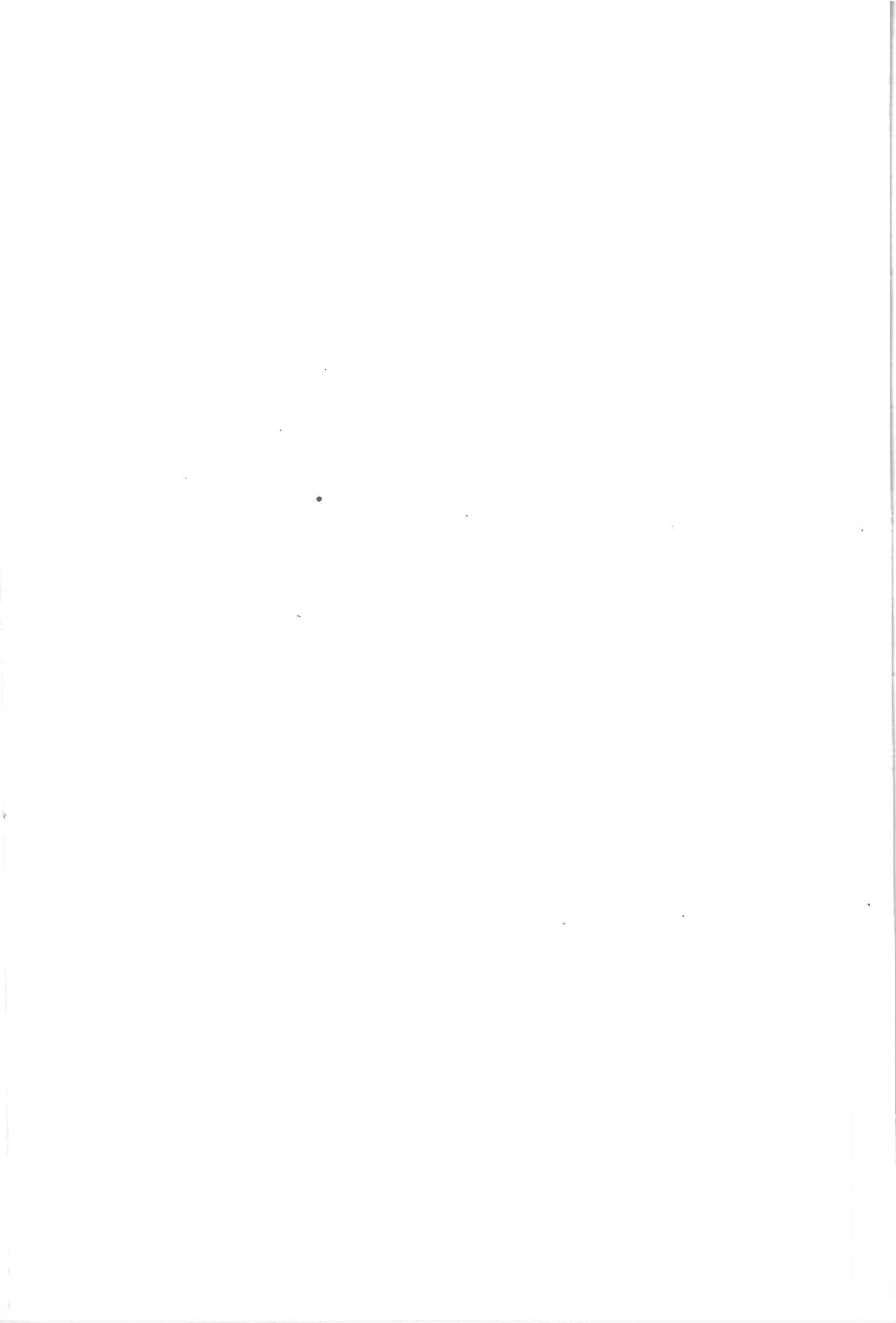


Fig. 8.



## TAVOLA VI.

### SPERCAZIONE DELLE FIGURE.

Parumbillo (Tubercillo) regulus VAN NAME.  
Fig. 9. — 7° periodo destro del v. visto dal lato  
rostrale (del basipodite è rappresentata  
solo la parte distale) (x 130).  
A. ARCHANGELI del.

## IV AJOVAT

### SPIEGAZIONE DELLE FIGURE.

---

*Pararmadillo (Tuberdillo) regulus* VAN NAME.

**Fig. 9.** — 7° pereiopode destro del  $\sigma$ , visto dal lato rostrale (del basipodite è rappresentata solo la parte distale) (x 130).

A. ARCANGELI del.

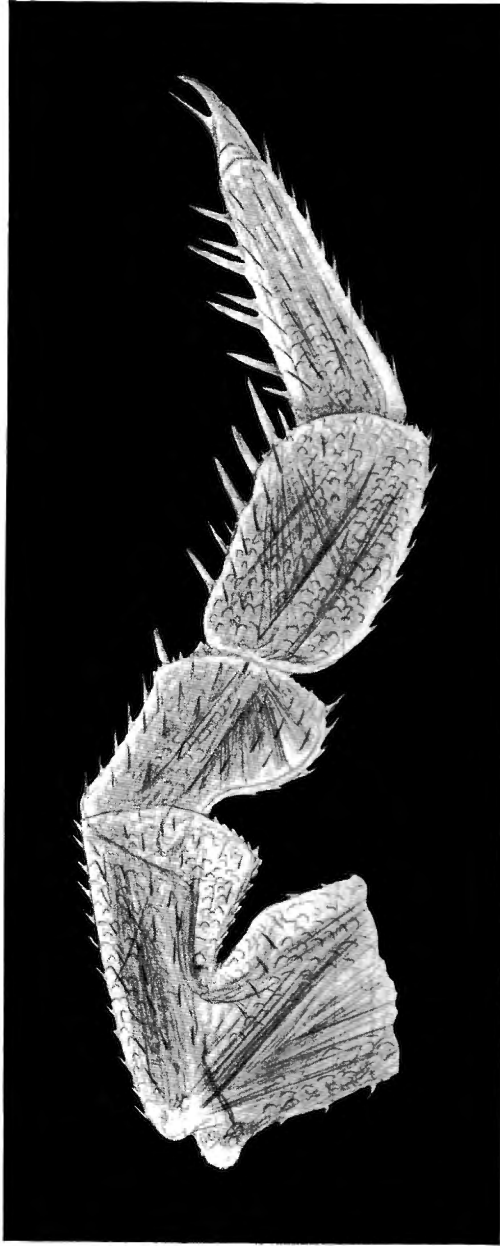


Fig. 9.





## TAVOLA VIII.

### SPIEGAZIONE DELLE FIGURE.

Cristomobile Gerardi ARCANCELLI.

Fig. 13. — Cephalon e pereioniti 1 a 5, visti dal lato destro (x 20).

Fig. 14. — Epimeri destri dei pereioniti 1 a 6, visti dal lato ventrale, in stato di seminvoluzione dell'animale (x 20).

Fig. 15. — 7° pereonite, pleon, pleoton ed uropodi, visti dal dorso (x 27).

A. ARCANCELLI del.

## .IIIV AJOVAT

### SPIEGAZIONE DELLE FIGURE.

---

*Cristarmadillo Gerardi* ARCANGELI.

- Fig. 13. — Cephalon e pereioniti 1 a 5, visti dal lato destro (x 26).
- Fig. 14. — Epimeri destri dei pereioniti 1 a 6, visti dal lato ventrale, in stato di seminvoltazione dell'animale (x 26).
- Fig. 15. — 7° pereionite, pleon, pleotelson ed uropodi, visti dal dorso (x 27).

A. ARCANGELI del.

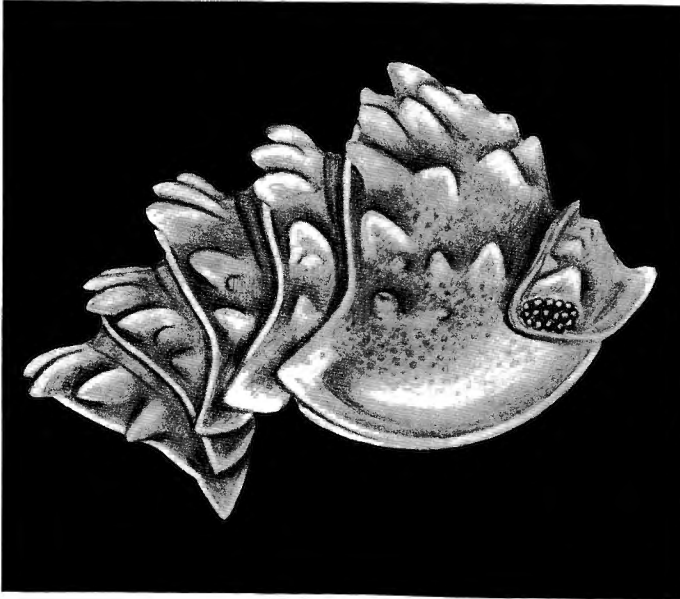


Fig. 13.



Fig. 14.

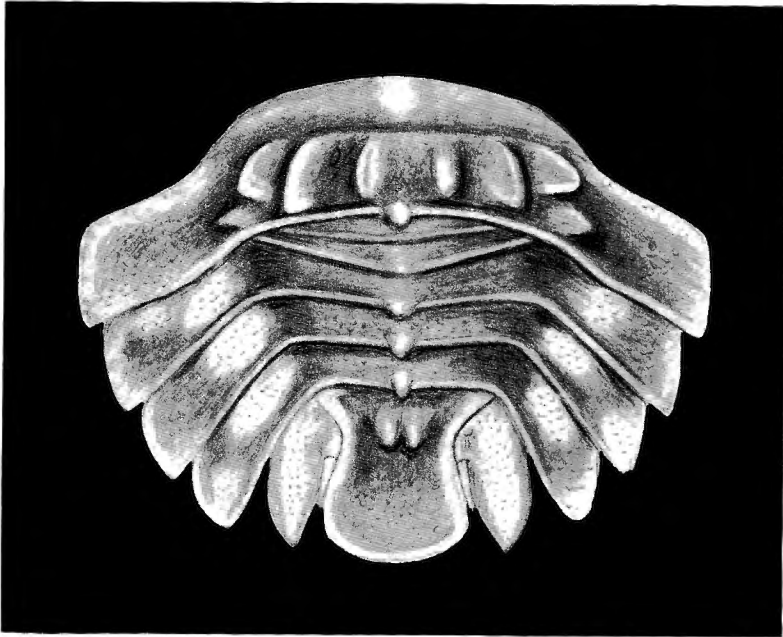


Fig. 15.



TAVOLA IX.

SPIEGAZIONE DELLE FIGURE.

---

*Polycentrus oculatus* BUDE-LUND.

Fig. 16. — Cephalon, 1° e 2° pereonite, visti dal lato  
destra (x 21).

Fig. 17. — Cephalon e 1° pereonite, visti dal lato ven-  
trale (x 22).

A. ARCANDELLI del.

.XI AJOVAT

SPIEGAZIONE DELLE FIGURE.

---

*Polyacanthus aculeatus* BUDE-LUND.

- Fig. 16. — Cephalon, 1° e 2° pereionite, visti dal lato destro (x 21).
- Fig. 17. — Cephalon e 1° pereionite, visti dal lato ventrale (x 22).

A. ARCANGELI del.

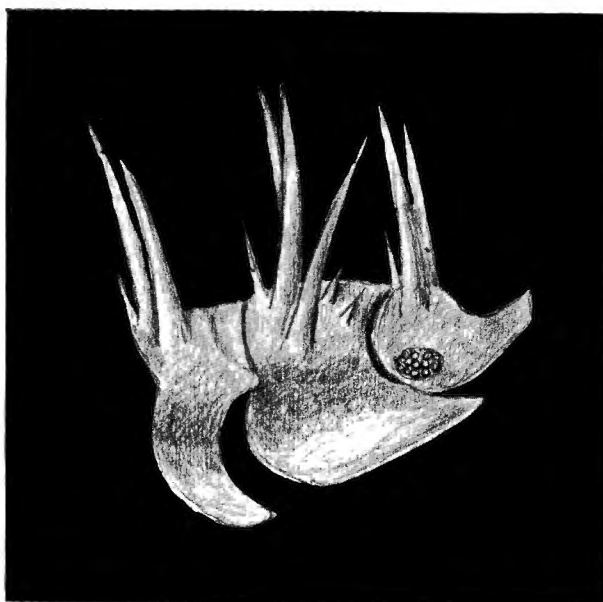


Fig. 16.

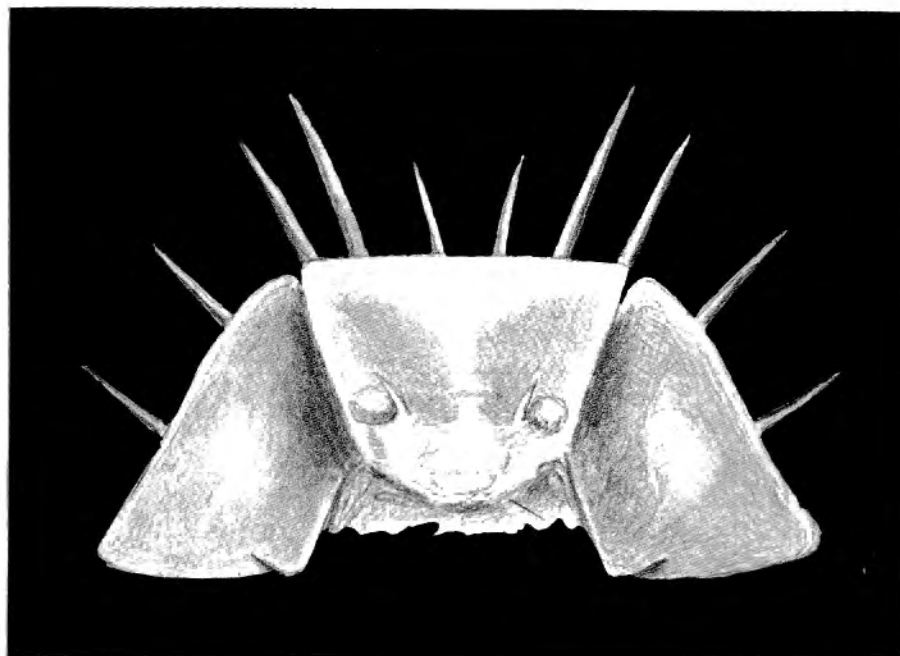


Fig. 17.





## TAVOLA X.

### SPIEGAZIONE DELLE FIGURE.

*Polycanthus oculatus* BUDE-LUND.

Fig. 18. — 7<sup>o</sup> perionite, pleon, plectalon ed uropodi,  
visti dal dorso (x 21).

Fig. 19. — Antenna destra, vista dal lato ventrale  
(x 330).

A. ARCANGELI del.

## X AJOVAT

### SPIEGAZIONE DELLE FIGURE.

---

#### *Polyacanthus aculeatus* BUDE-LUND.

- Fig. 18. — 7° pereionite, pleon, pleotelson ed uropodi, visti dal dorso (x 21).
- Fig. 19. — Antennula destra, vista dal lato ventrale (x 330).

A. ARCANGELI del.

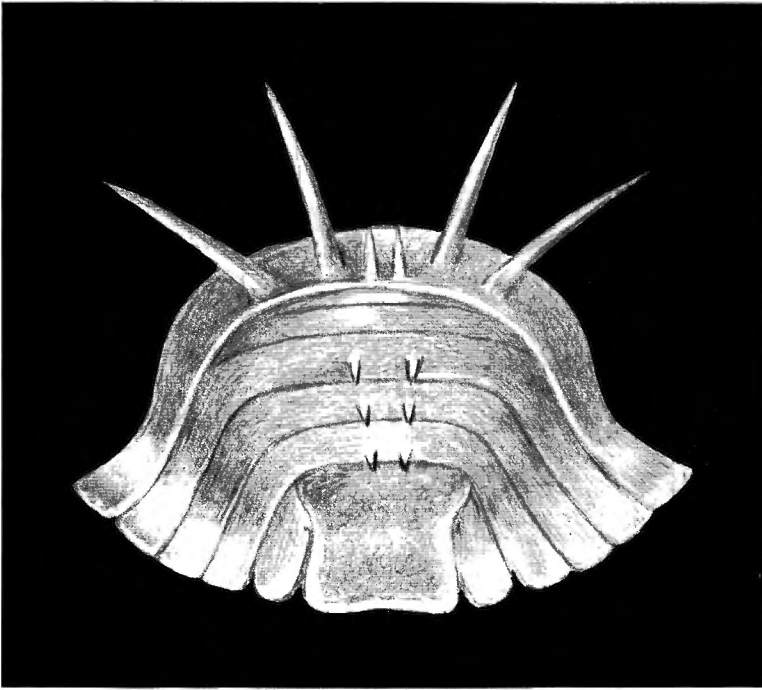


Fig. 18.

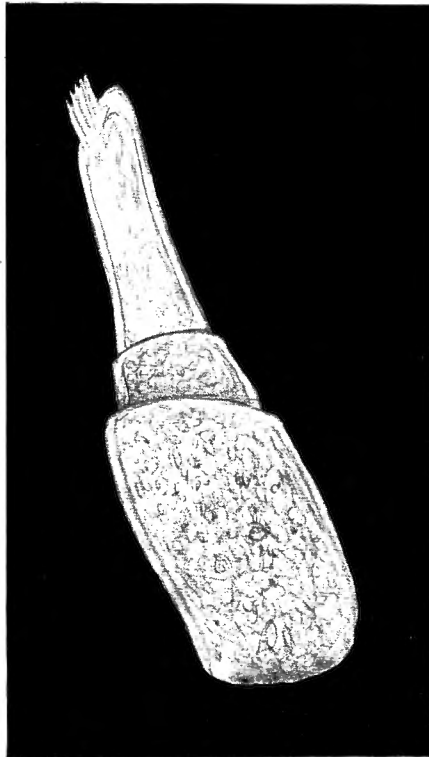


Fig. 19.



## TAVOLA IX.

### SPIEGAZIONE DELLE FIGURE.

*Polyacanthus aculeatus* BUDDÉ-LUND.

Fig. 20. — 2° articololo dello scapo e flagello dell'antenna destra, vista dal dorso (x 90).

Fig. 21. — Parte distale della lamina interna della 1ª mascella destra (x 330).

Fig. 22. — Epopodite del 1° pleopode sinistro del ♂, visto dal lato rostrale (x 90).

A. ARCANDELLI del.

## .IX AJOVAT

### SPIEGAZIONE DELLE FIGURE.

---

#### *Polyacanthus aculeatus* BUDDE-LUND.

- Fig. 20. — 5° articolo dello scapo e flagello dell'antenna destra, vista dal dorso (x 90).
- Fig. 21. — Parte distale della lamina interna della 1ª mascella destra (x 330).
- Fig. 22. — Exopodite del 1° pleopode sinistro del  $\sigma$ , visto dal lato rostrale (x 90).

A. ARCANGELI del.

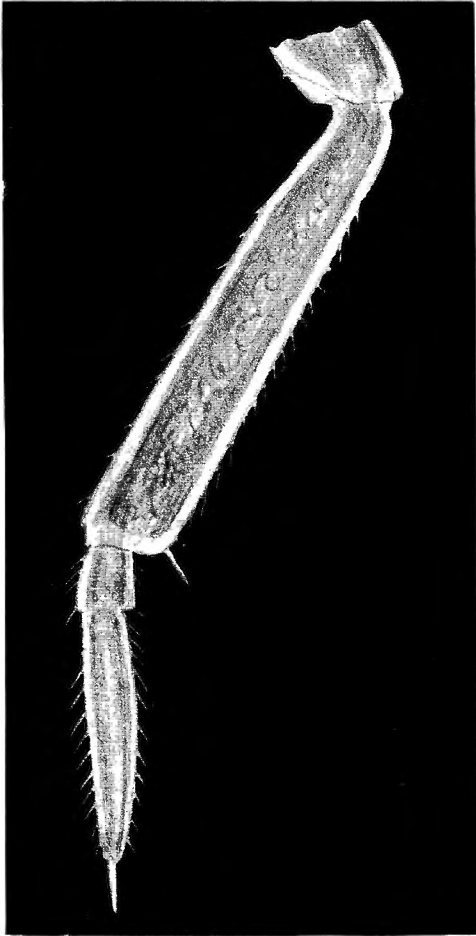


Fig. 20.

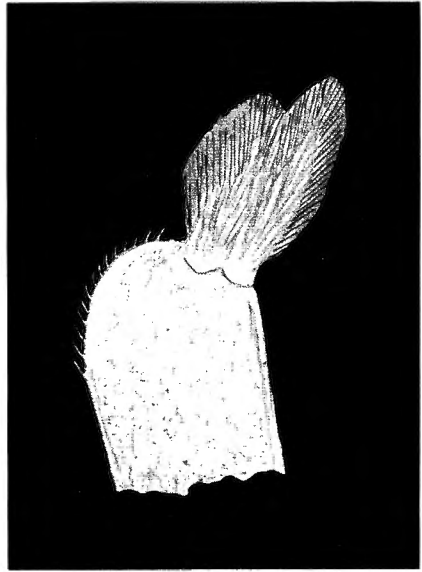


Fig. 21.

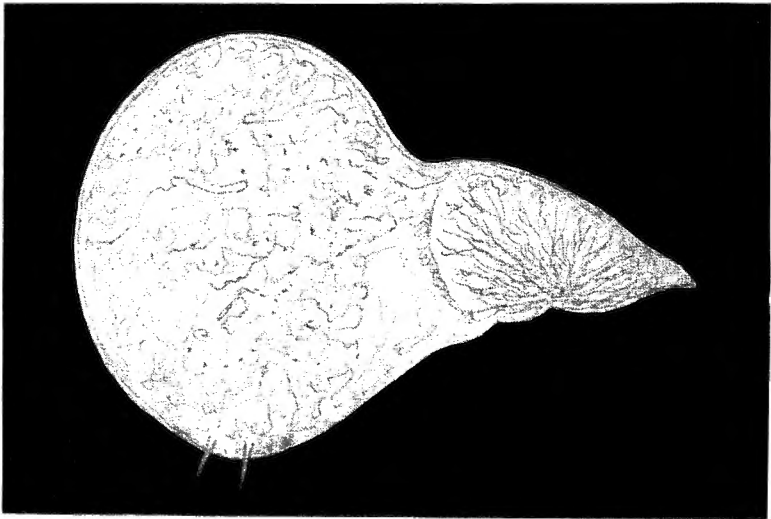
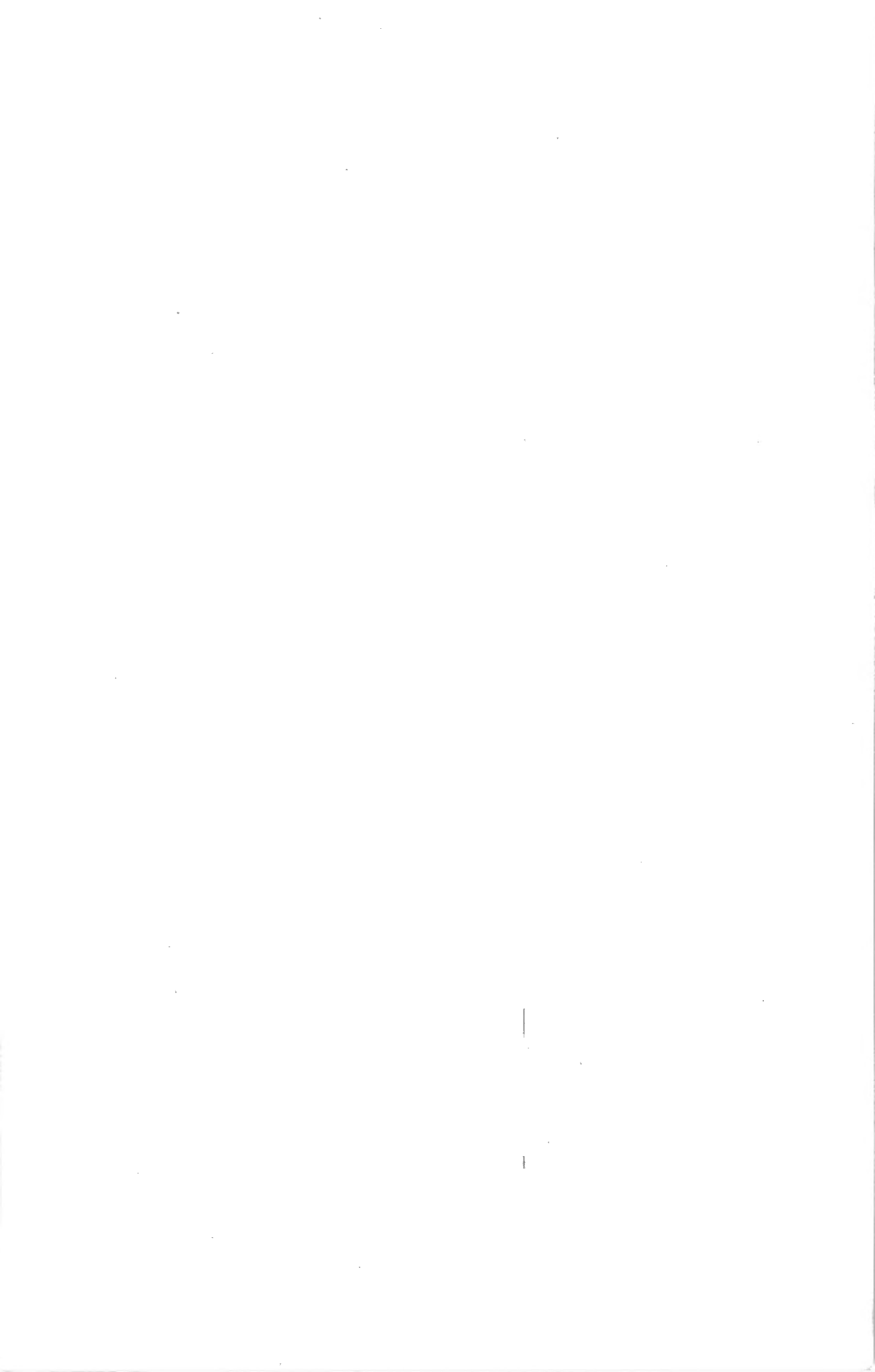


Fig. 22.





## TAVOLA VII.

### SPIEGAZIONE DELLE FIGURE.

*Paramebillo (Tubercillo) regalis VAN NAME.*

- Fig. 10. — Exopodite del 1° pleopode destro del ♂  
visto dal lato rostrale (x 130).
- Fig. 11. — Endopodite del 1° pleopode sinistro del ♂  
visto dal lato rostrale (x 130).
- Fig. 12. — Exopodite del 1° pleopode sinistro della ♀  
visto dal lato rostrale (440).

A. ARCANGELI del.

## .IIV AJOVAT

### SPIEGAZIONE DELLE FIGURE.

---

*Pararmadillo (Tuberdillo) regulus* VAN NAME.

- Fig. 10. — Exopodite del 1° pleopode destro del ♂,  
visto dal lato rostrale (x 130).
- Fig. 11. — Endopodite del 1° pleopode sinistro del ♂,  
visto dal lato rostrale (x 130).
- Fig. 12. — Exopodite del 1° pleopode sinistro della ♀,  
visto dal lato rostrale (440).

A. ARCANGELI del.

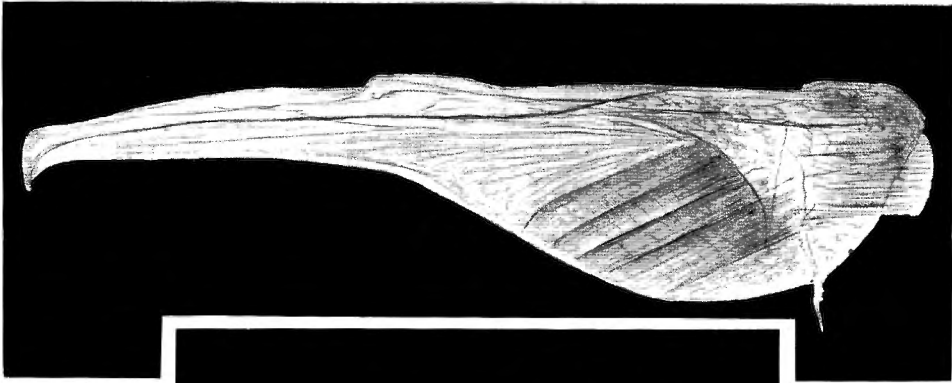


Fig. 11.

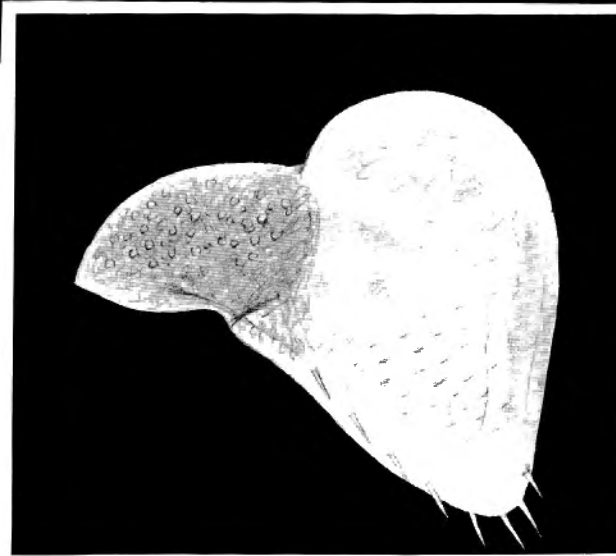


Fig. 10.

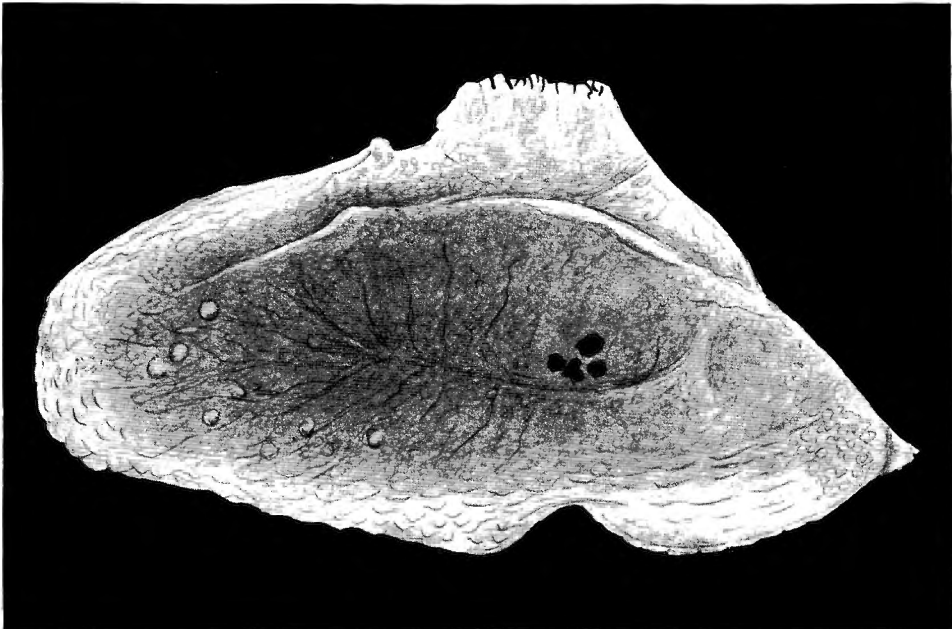


Fig. 12.



## TAVOLA XII.

### SPIEGAZIONE DELLE FIGURE.

*Polycentrus oculatus* BUDE-LUND.

- Fig. 23. — Parte distale dell'endopodite del 1° pleopode sinistro del  $\sigma$ , visto dal lato rostrale (x 330).
- Fig. 24. — Parte distale dell'appendice eiaculatoria del  $\sigma$ , vista dal lato rostrale (x 330).
- Fig. 25. — Uropode sinistro, visto dal lato dorsale (x 90).

A. ARCANGELI del.

## .IIX AJOVAT

### SPIEGAZIONE DELLE FIGURE.

---

#### *Polyacanthus aculeatus* BUDDE-LUND.

- Fig. 23. — Parte distale dell'endopodite del 1° pleopode sinistro del  $\sigma$ , visto dal lato rostrale (x 330).
- Fig. 24. — Parte distale dell'appendice eiaculatoria del  $\sigma$ , vista dal lato rostrale (x 330).
- Fig. 25. — Uropode sinistro, visto dal lato dorsale (x 90).

A. ARCANGELI del.

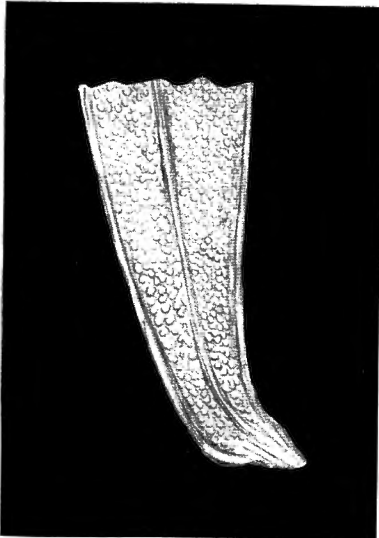


Fig. 23.

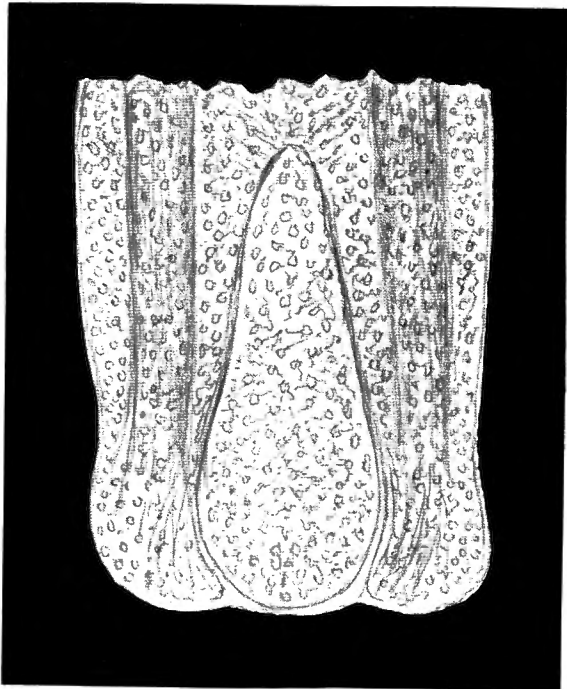


Fig. 24.

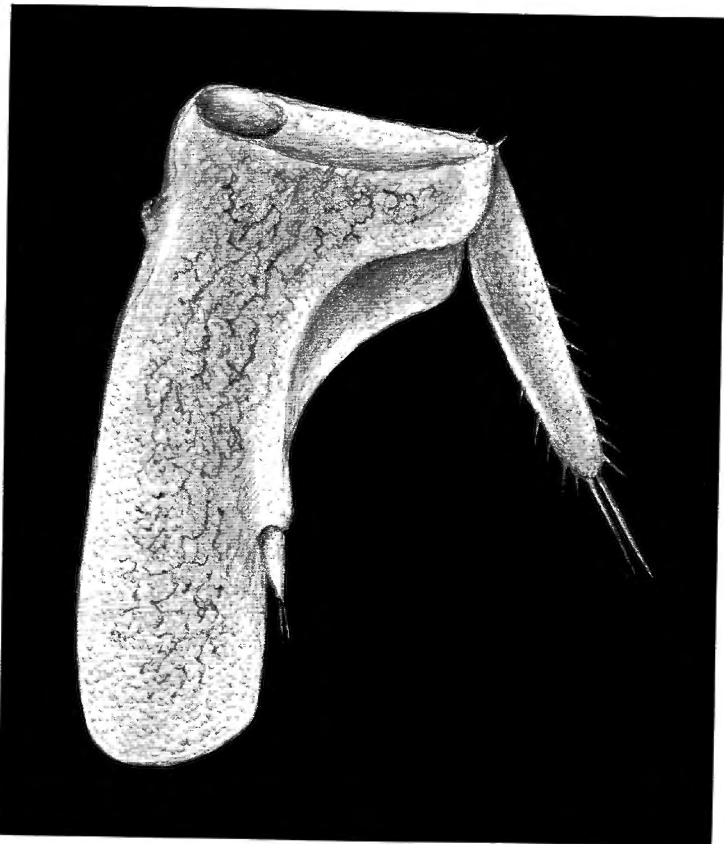


Fig. 25.



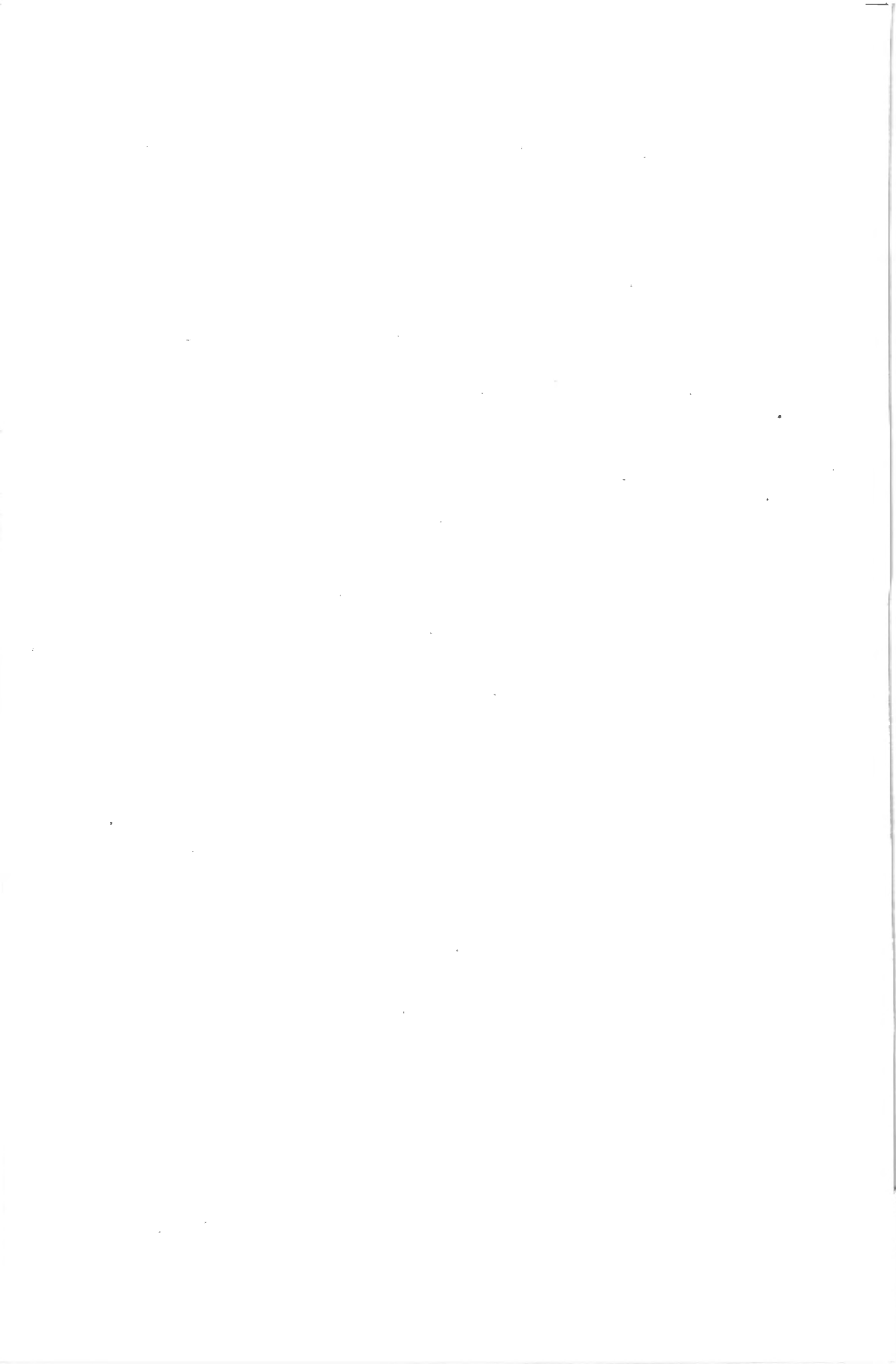


TAVOLA XIII.

SPIEGAZIONE DELLE FIGURE.



*Eubelum (Eubelum) stansleyanum VAN NAME.*

Fig. 26. — Cephalon e parte anteriore del 1° pereonite, visti dal dorso (x 20).

Fig. 27. — Epimere destro del 1° pereonite, visto di lato (x 17).

Fig. 28. — 2° pleonite, pleotelson ed uropodi, visti dal lato dorsale (x 20). Forma un poco sperante.

A. ARCANDELLI del.

## .IIIIX AJOVAT

### SPIEGAZIONE DELLE FIGURE.

---

*Eubelum (Eubelum) stanleyanum* VAN NAME.

- Fig. 26. — Cephalon e parte anteriore del 1° pereionite, visti dal dorso (x 20).
- Fig. 27. — Epimere destro del 1° pereionite, visto di lato (x 17).
- Fig. 28. — 5° pleonite, pleotelson ed uropodi, visti dal lato dorsale (x 20). Forma un poco aberrante.

A. ARCANGELI del.

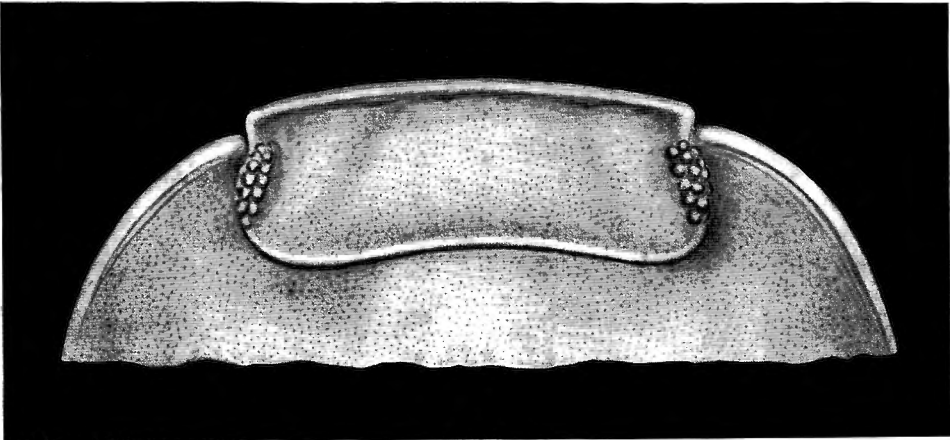


Fig. 26.

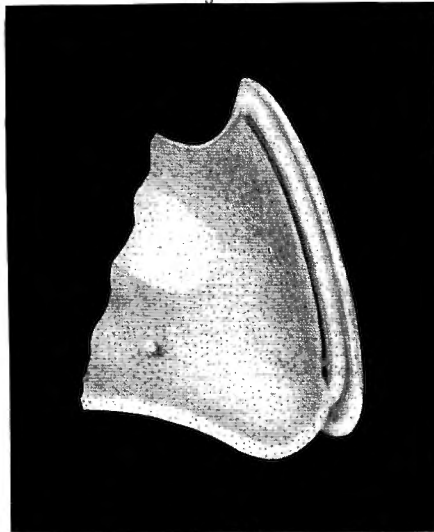


Fig. 27.

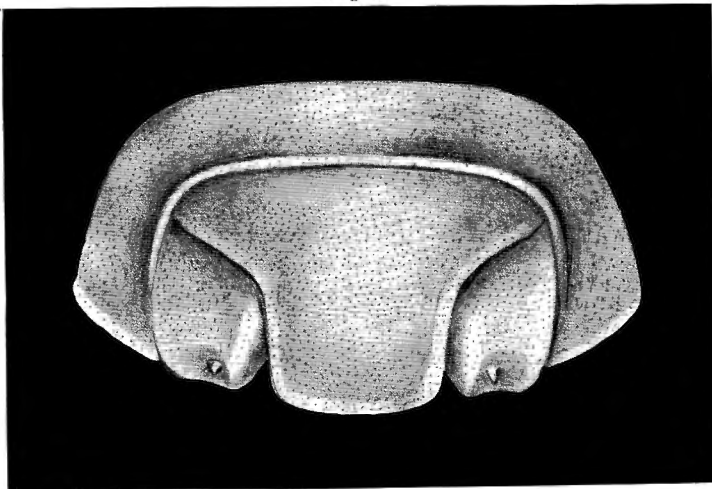


Fig. 28.



## TAVOLA XIV.

### SPIEGAZIONE DELLE FIGURE.

---

- Eubelum (Eubelum) lubricum* Bunde-Lund.
- Fig. 29. — Epimere destro del 1° peritoneo, visto di lato e dorsalmente (x 20).
- Fig. 30. — Parte distale del 2° articolazione dello scapo e flagello dell'antenna destra, vista dal lato ventrale (x 20).

A. ARCANDELLI del.

## VIX AJOVAT

### SPIEGAZIONE DELLE FIGURE.

---

*Eubelum (Eubelum) lubricum* BUDE-LUND.

- Fig. 29. — Epimere destro del 1° pereionite, visto di lato e dorsalmente (x 20).
- Fig. 30. — Parte distale del 5° articolo dello scapo e flagello dell'antenna destra, vista dal lato ventrale (x 90).

A. ARCANGELI del.

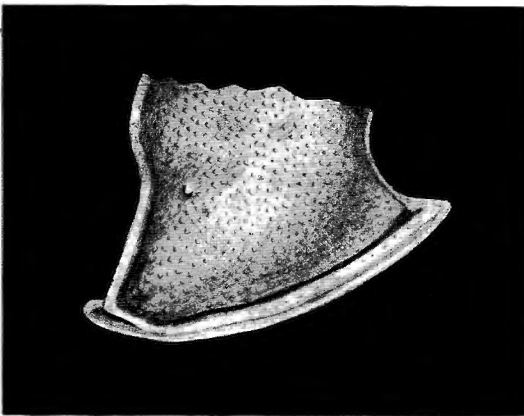


Fig. 29.

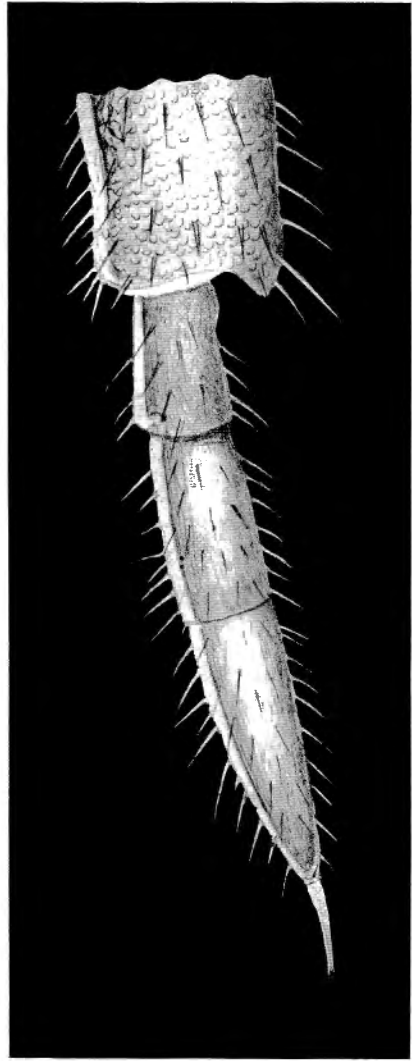


Fig. 30.





TAVOLA XV.

SPIEGAZIONE DELLE FIGURE.

*Eubelum (Eubelum) lubricum* BUDD-LUND.

Fig. 31. — Parte distale del basipodite, iachipodite e parte proximale del meropodite del 7° pereopode destro del *v*, visto dal lato ros-  
tate (x 90).

A. ARCANDELLI del.

.VX AJOVAT

SPIEGAZIONE DELLE FIGURE.

---

*Eubelum (Eubelum) lubricum* BUDDE-LUND.

Fig. 31. — Parte distale del basipodite, ischiopodite e parte prossimale del meropodite del 7° pereopode destro del  $\sigma$ , visto dal lato rostrale (x 90).

A. ARCANGELI del.

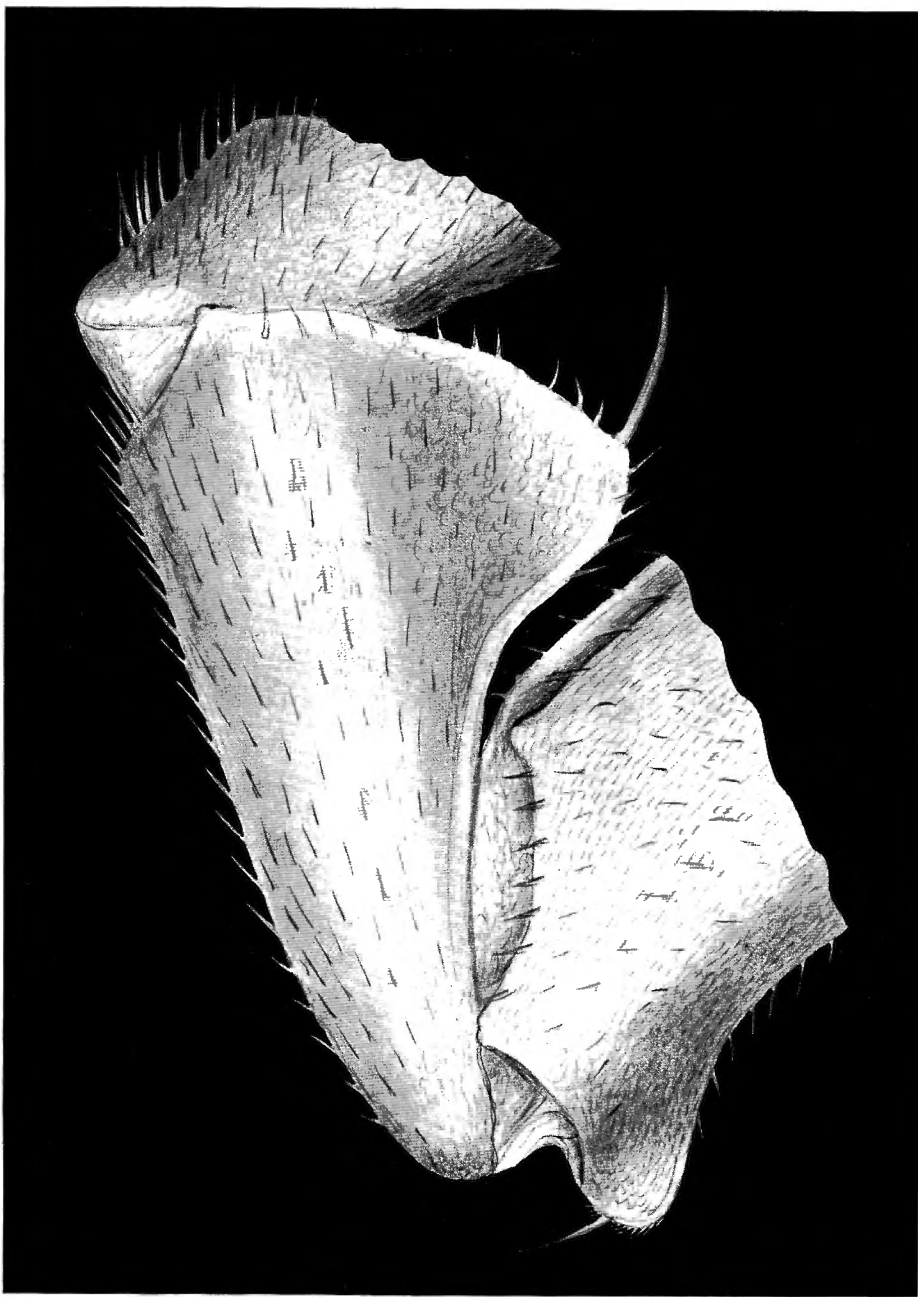


Fig. 31.



TAVOLA XVI.

SPIEGAZIONE DELLE FIGURE.

---

*Eubelum (Eubelum) lubricum* BUDE-LUND.

Fig. 32. — Exopodite del 1° pleopode destro del ♂  
visto dal lato rostrale (x 90).

A. ARCANGELI del.

.IVX AJOVAT

SPIEGAZIONE DELLE FIGURE.

---

*Eubelum (Eubelum) lubricum* BUDE-LUND.

Fig. 32. — Exopodite del 1° pleopode destro del  $\sigma$ ,  
visto dal lato rostrale (x 90).

A. ARCANGELI del.

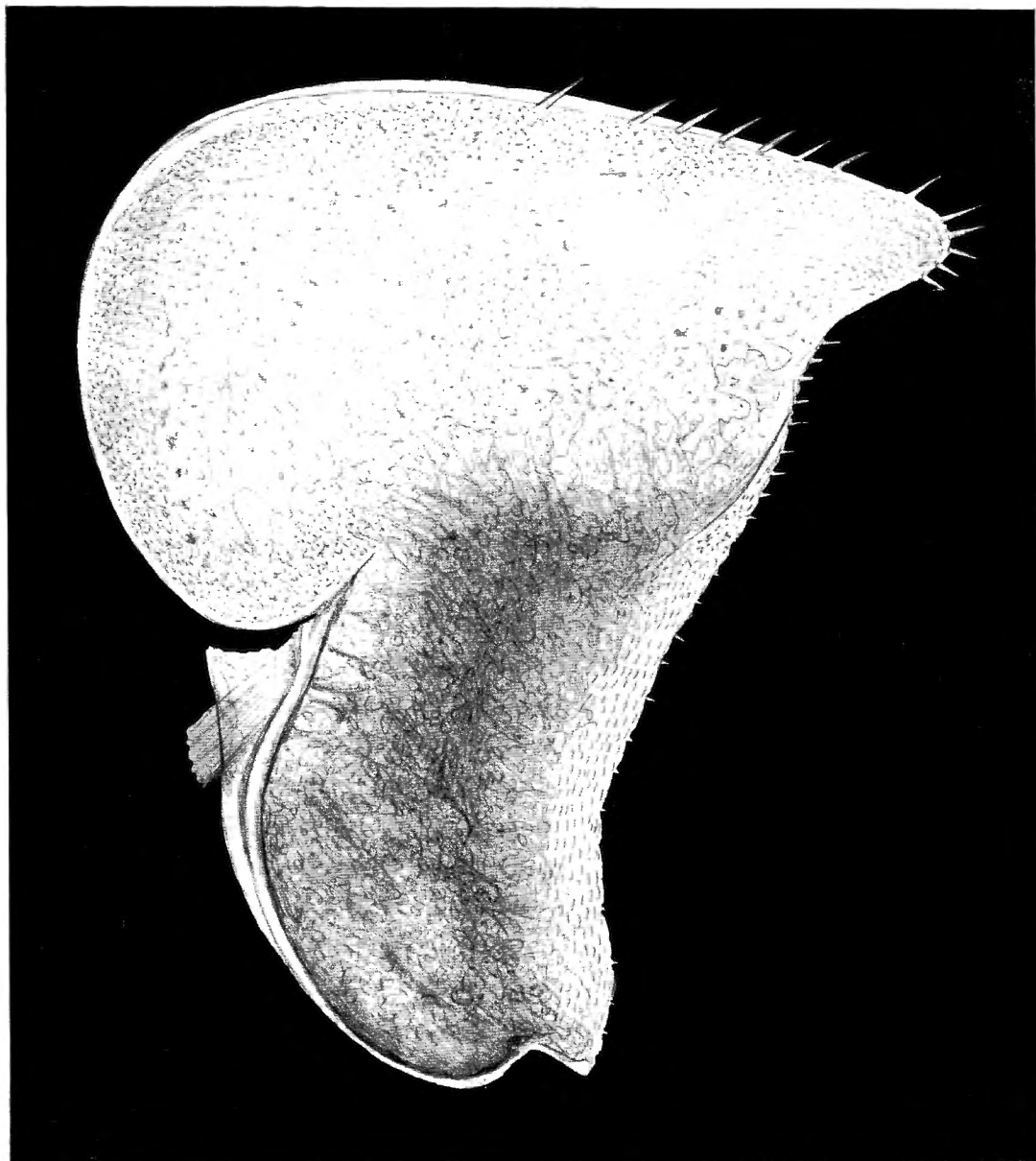


Fig. 32.





TAVOLA XVII.

SPIEGAZIONE DELLE FIGURE.

---

*Eubelum (Eubelum) lubricum* BUNDE-LUND.

Fig. 33. — Exopodite del 1° pleopode destro della ♀  
visto dal lato rostrale (x 90).

Fig. 34. — Exopodite del 2° pleopode destro della ♀  
visto dal lato rostrale (x 90).

A. ARCANDELLI del.

## .IIVX AJOVAT

### SPIEGAZIONE DELLE FIGURE.

---

*Eubelum (Eubelum) lubricum* BUDDE-LUND.

Fig. 33. — Exopodite del 1° pleopode destro della ♀ ,  
visto dal lato rostrale (x 90).

Fig. 34. — Exopodite del 2° pleopode destro della ♀ ,  
visto dal lato rostrale (x 90).

A. ARCANGELI del.

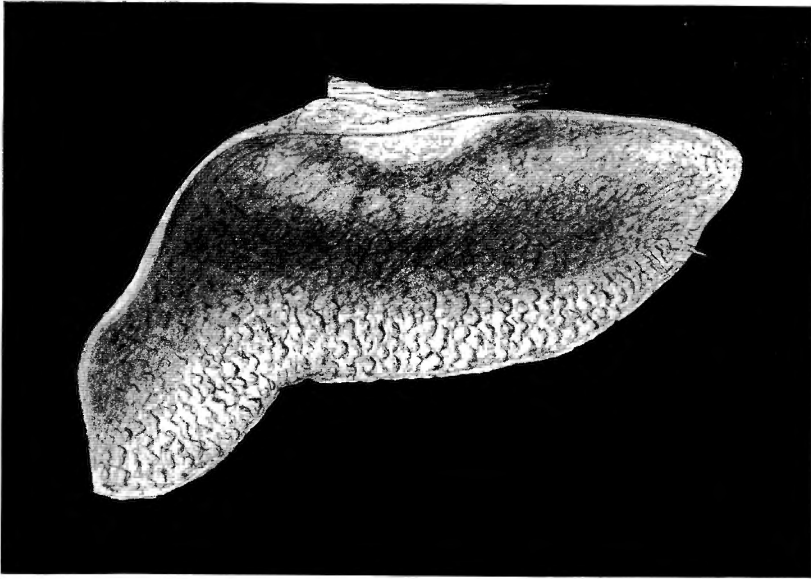


Fig. 33.

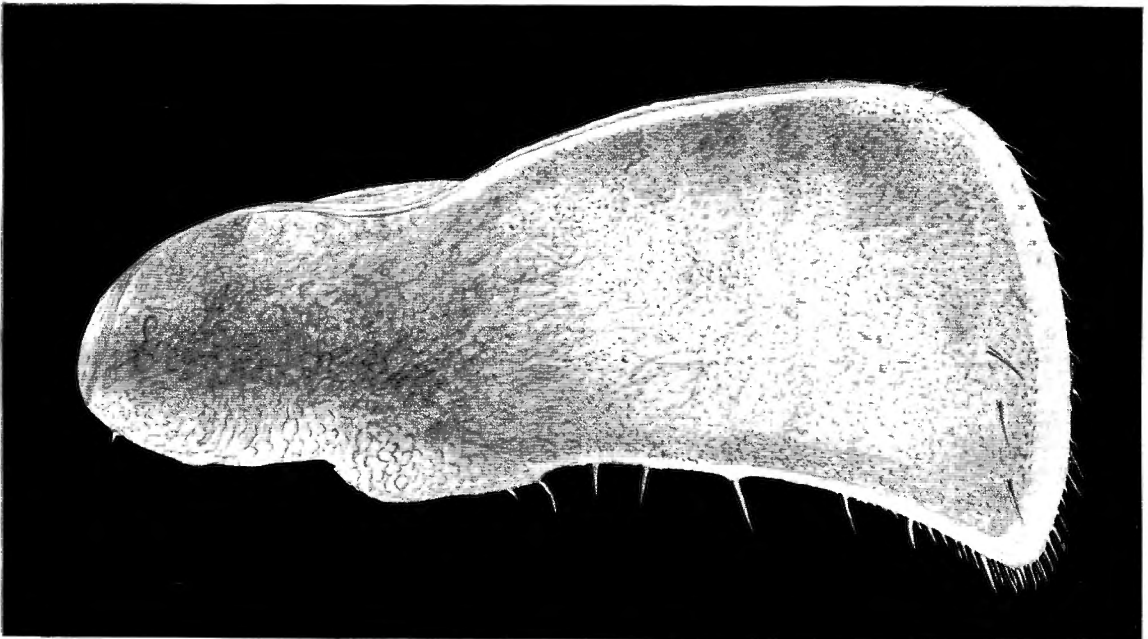
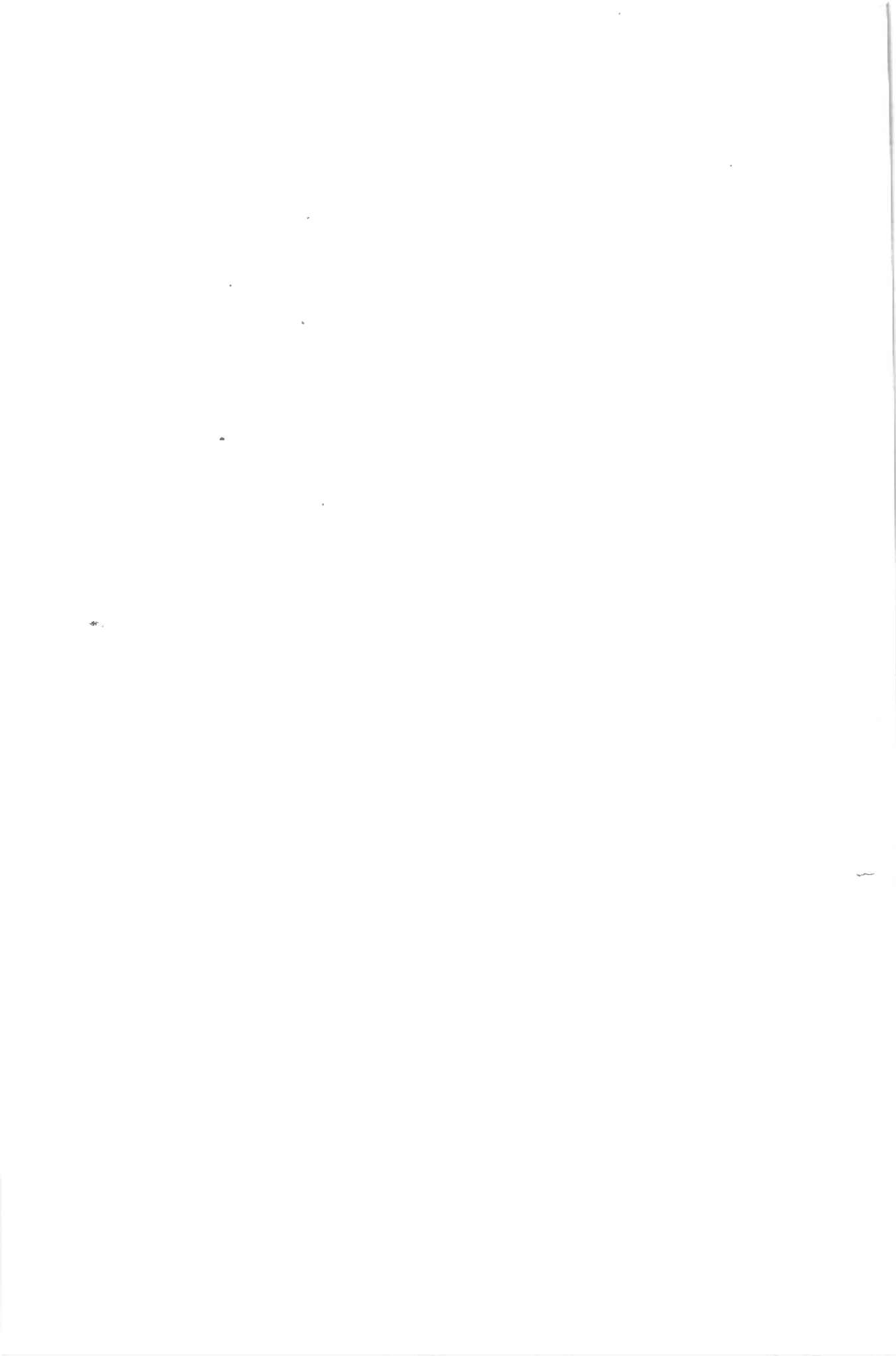


Fig. 34.



## TAVOLA XVIII.

### SPIEGAZIONE DELLE FIGURE.

Eubelum (Eubelum) Von Namer ARCANDELLI.

Fig. 35. — Cephalon e parte anteriore del 1° peteio-  
nite, visti dal dorso (x 30).

Fig. 36. — Epinere destro del 1° peteionite, visto di  
lato e dorsalmente (x 33).

Fig. 37. — 2° pleonite, pleotelson ed uropodi, visti dal  
dorso. ♀ giovane (x 30).

A. ARCANDELLI del.

## .IIIVX AJOVAT

### SPIEGAZIONE DELLE FIGURE.

---

*Eubelum (Eubelum) Van Namei* ARCANGELI.

- Fig. 35. — Cephalon e parte anteriore del 1° pereionite, visti dal dorso (x 26).
- Fig. 36. — Epimere destro del 1° pereionite, visto di lato e dorsalmente (x 33).
- Fig. 37. — 5° pleonite, pleotelson ed uropodi, visti dal dorso. ♀ giovane (x 30).

A. ARCANGELI del.

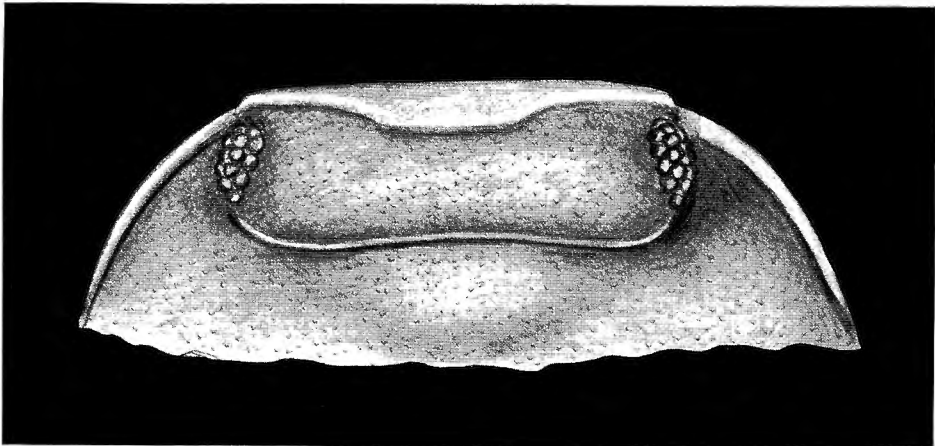


Fig. 35.

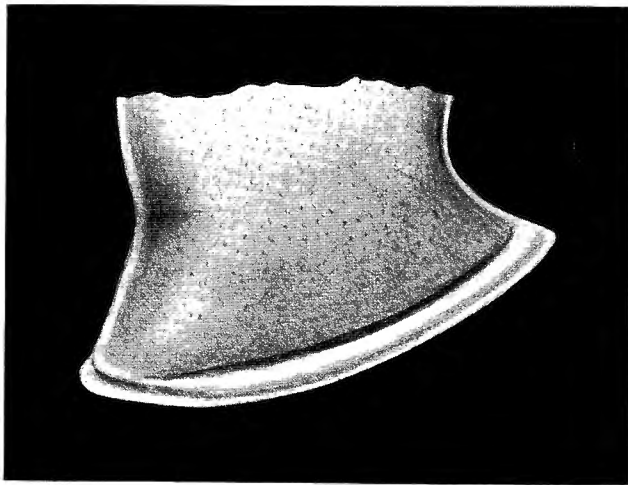


Fig. 36.

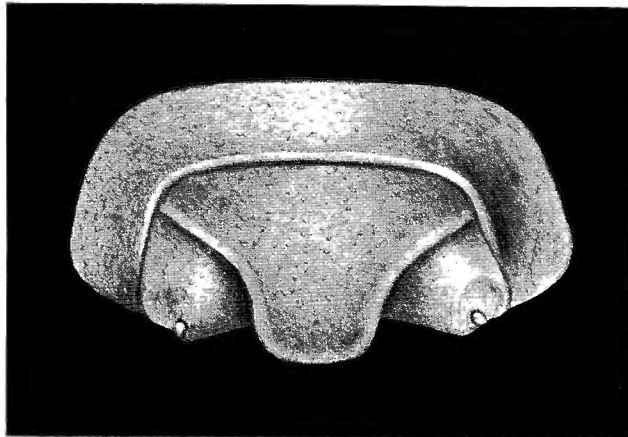


Fig. 37.





TAVOLA XIX.

SPICCAZIONE DELLE FIGURE.

*Eubelum (Eubelum) Van Namei* ARCANDELLI.

Fig. 38. — Parte distale del basipodite, ischiopodite, meropodite e parte proximale del carpo-  
podite del 6° pereopode destro del ♂, visto  
dal lato rostrale (x 44).

Fig. 39. — Parte distale del basipodite, ischiopodite,  
meropodite e parte proximale del carpo-  
podite del 7° pereopode destro del ♂, visto  
dal lato rostrale (x 44).

A. ARCANDELLI del.

## .XIX AJOVAT

### SPIEGAZIONE DELLE FIGURE.

---

*Eubelum (Eubelum) Van Namei* ARCANGELI.

Fig. 38. — Parte distale del basipodite, ischiopodite, meropodite e parte prossimale del carpopodite del 6° pereopode destro del  $\sigma$ , visto dal lato rostrale (x 44).

Fig. 39. — Parte distale del basipodite, ischiopodite, meropodite e parte prossimale del carpopodite del 7° pereopode destro del  $\sigma$ , visto dal lato rostrale (x 44).

A. ARCANGELI del.

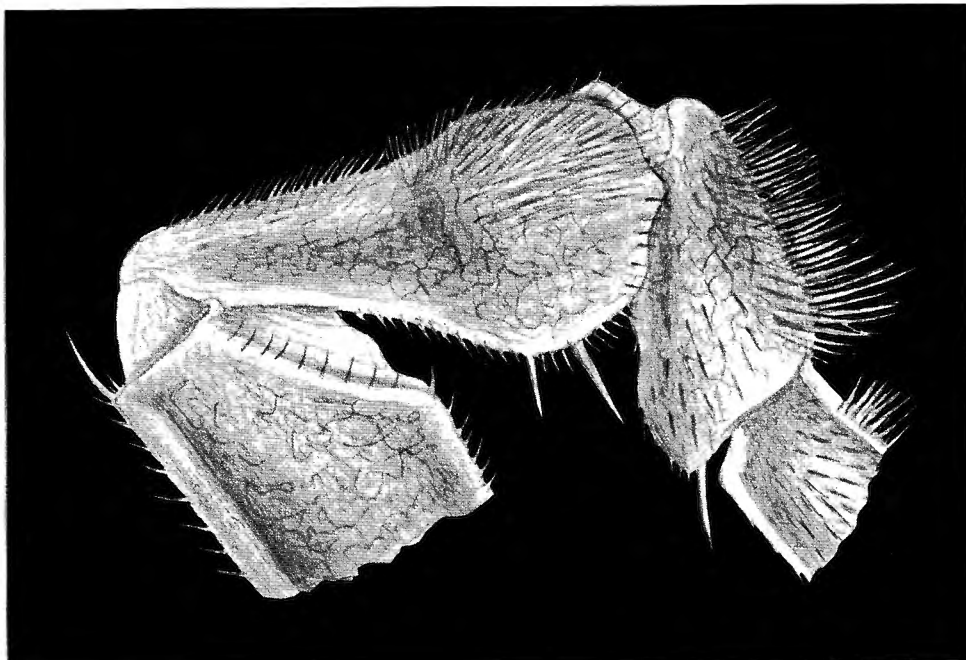


Fig. 38.

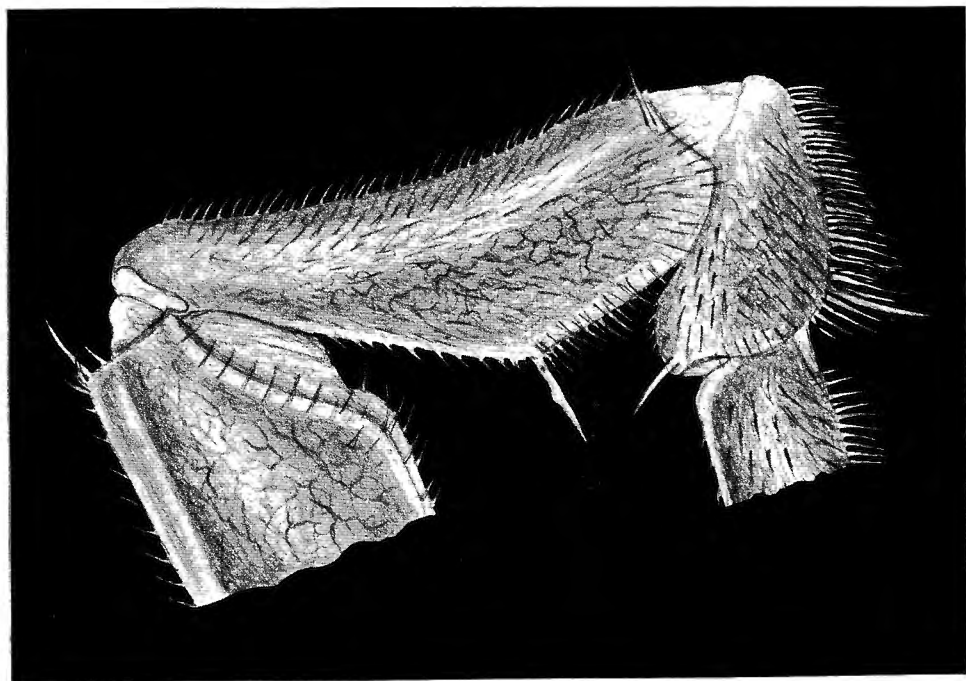


Fig. 39.



## TAVOLA XX.

### SPIECAZIONE DELLE FIGURE.

*Eubelum (Eubelum) Van Namei* ARCANCELLI.

Fig. 40. — *Exopodite* del 1° pleopode destro del ♂, visto dal lato rostrale (x 44).

*Eubelum (Eubelum) incertum* ARCANCELLI.

Fig. 41. — *Cephalon* e parte anteriore del 1° pereopodite, visti dal dorso (x 20).

Fig. 42. — *Epimere* destro del 1° pereopodite, visto di lato e dorsalmente (x 20).

A. ARCANCELLI del.

.XX AJOVAT

SPIEGAZIONE DELLE FIGURE.

---

*Eubelum (Eubelum) Van Namei* ARCANGELI.

Fig. 40. — Exopodite del 1° pleopode destro del  $\sigma$ ,  
visto dal lato rostrale (x 44).

*Eubelum (Eubelum) incertum* ARCANGELI.

Fig. 41. — Cephalon e parte anteriore del 1° pereionite, visti dal dorso (x 20).

Fig. 42. — Epimere destro del 1° pereionite, visto di lato e dorsalmente (x 20).

A. ARCANGELI del.

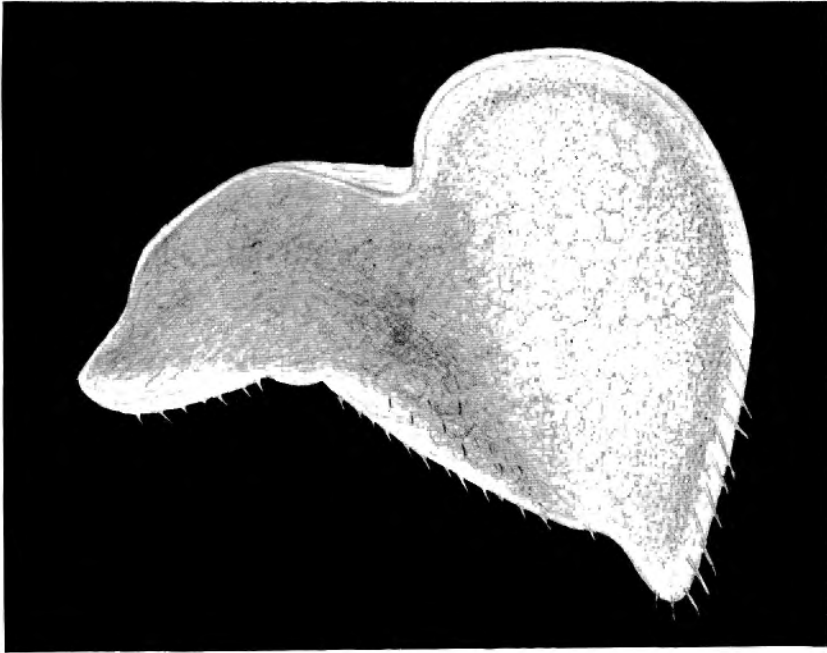


Fig. 40.

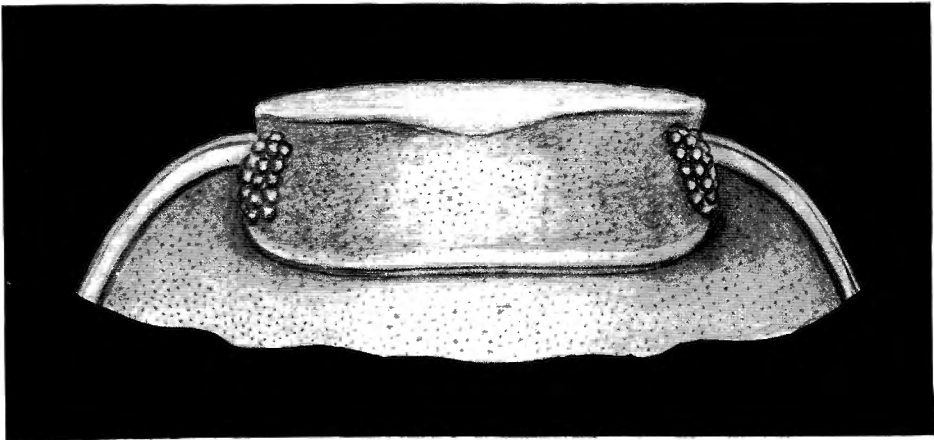


Fig. 41.

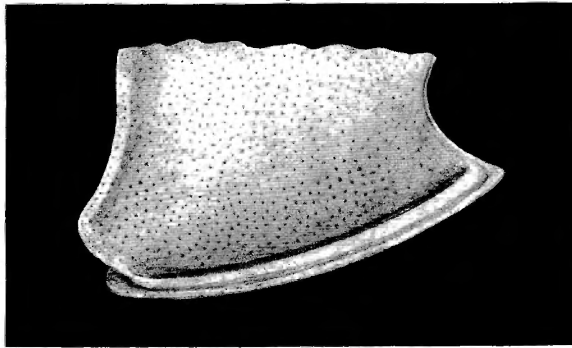


Fig. 42.



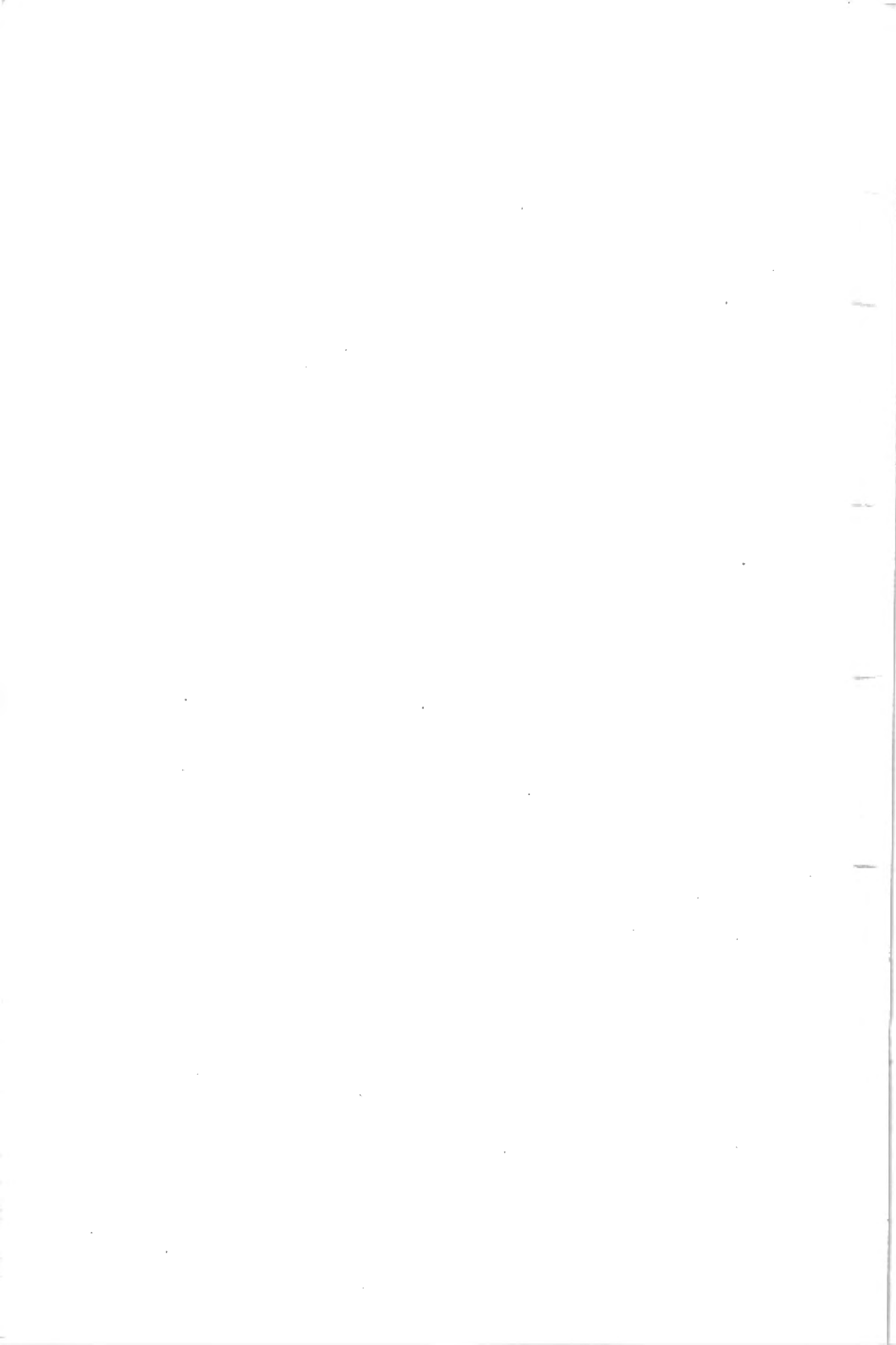


TAVOLA XXI.

SPICCAZIONE DELLE FIGURE.

---

Fig. 43. — *Eubelum* (*Eubelum*) *incertum* ARCANZELLI.  
5° pleonite, pleoton ed uropodi, visti dal  
dorso (x 20).

Fig. 44. — Parte distale del 5° articolo dello scapo e  
flagello dell'antenna destra, visti dal dorso  
(x 90).

A. ARCANZELLI del.

.IXX AJOVAT

SPIEGAZIONE DELLE FIGURE.

---

*Eubelum (Eubelum) incertum* ARCANGELI.

Fig. 43. — 5° pleonite, pleotelson ed uropodi, visti dal dorso (x 20).

Fig. 44. — Parte distale del 5° articolo dello scapo e flagello dell'antenna destra, visti dal dorso (x 90).

A. ARCANGELI del.

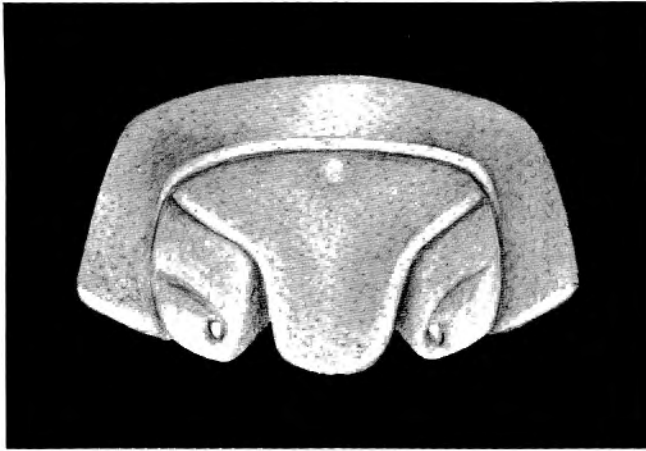


Fig. 43.

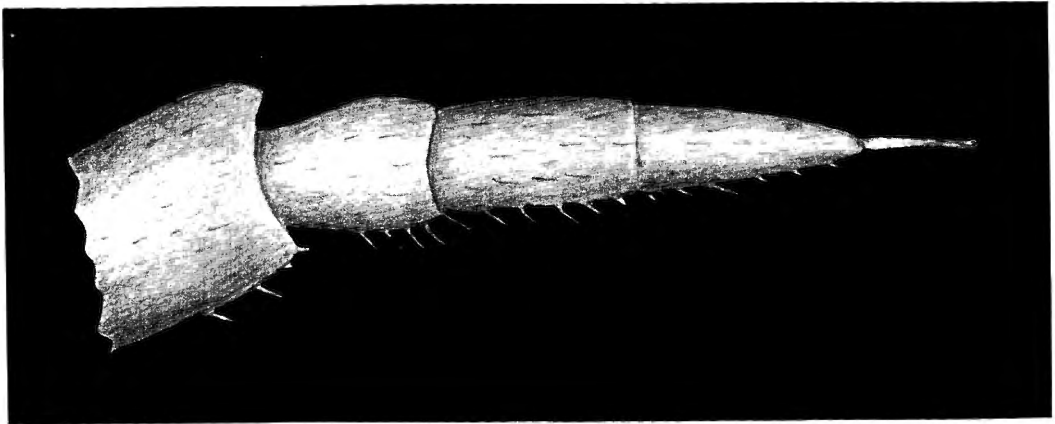


Fig. 44.



TAVOLA XXII.

SPIEGAZIONE DELLE FIGURE.

---

*Eubelum (Eubelum) incertum* ARCANDELLI.

Fig. 45. — Parte distale del basipodite, ischiopodite, meropodite e parte proximale del carpopodite del 7° pereopode del *v*, visto dal lato rostrale.

A. ARCANDELLI del.

.IIXX AJOVAT

SPIEGAZIONE DELLE FIGURE.

---

*Eubelum (Eubelum) incertum* ARCANGELI.

Fig. 45. — Parte distale del basipodite, ischiopodite, meropodite e parte prossimale del carpopodite del 7° pereopode del  $\sigma$ , visto dal lato rostrale.

A. ARCANGELI del.

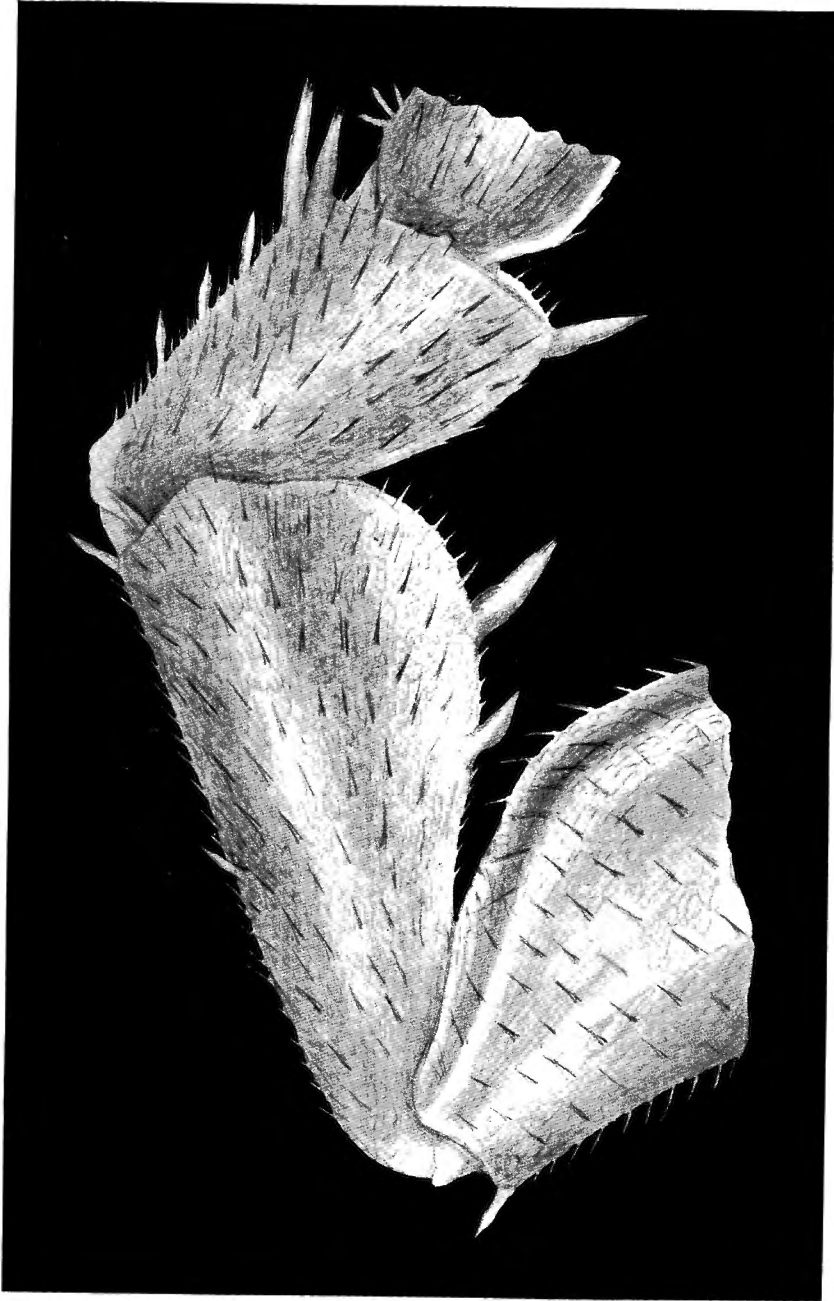


Fig. 45.





TAVOLA XXIII.

SPIEGAZIONE DELLE FIGURE.

*Eubelum (Eubelum) incertum* ARCANDELLI.

Fig. 46. — Due aculeosole del margine mediale del  
carpometacarpo del 7° metacarpo destro del  
v. (x 440).

A. ARCANDELLI del.

.IIIXX AJOVAT

SPIEGAZIONE DELLE FIGURE.

---

*Eubelum (Eubelum) incertum* ARCANGELI.

Fig. 46. — Due aculeosetole del margine mediale del carpopodite del 7° pereopode destro del  $\sigma$ , (x 440).

A. ARCANGELI del.

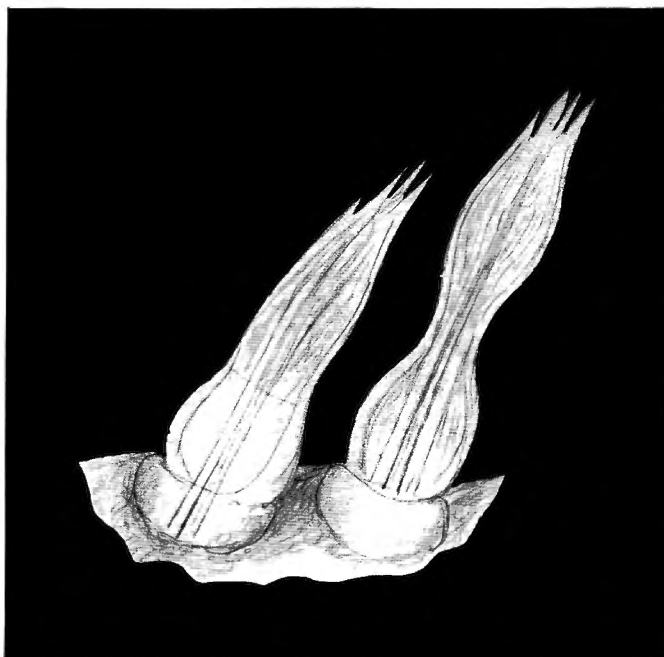


Fig. 46.

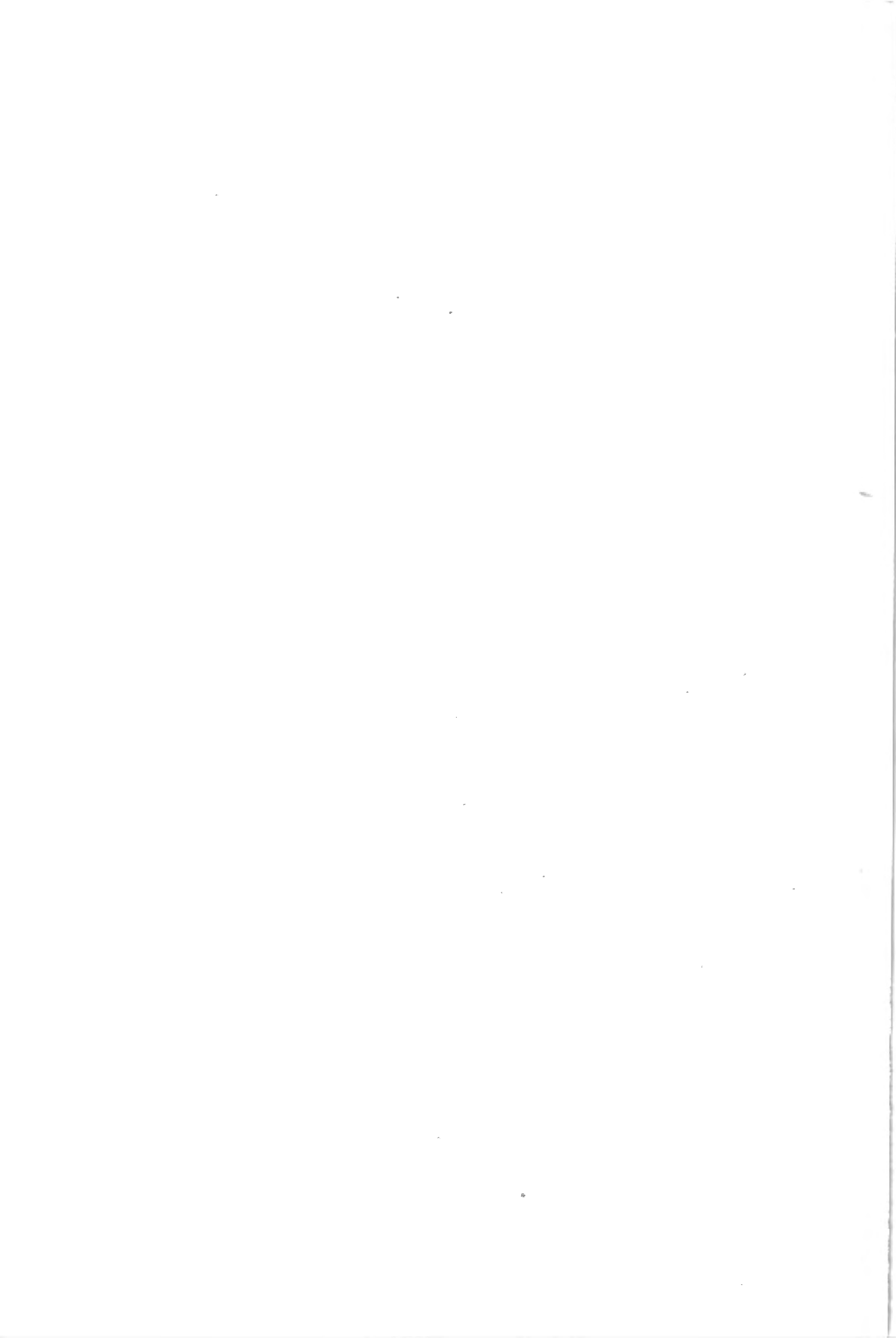


TAVOLA XXIV.

SPIEGAZIONE DELLE FIGURE.

---

Fig. 47. — *Exopodite del 1° pleopode destro del*  
*Eubelum (Eubelum) incertum* ARCANDELLI.  
visto dal lato rostrale (x 90).  
A. ARCANDELLI del.

.VIXX AJOVAT

SPIEGAZIONE DELLE FIGURE.

---

*Eubelum (Eubelum) incertum* ARCANGELI.

Fig. 47. — Exopodite del 1° pleopode destro del  $\sigma$ ,  
visto dal lato rostrale ( $\times 90$ ).

A. ARCANGELI del.

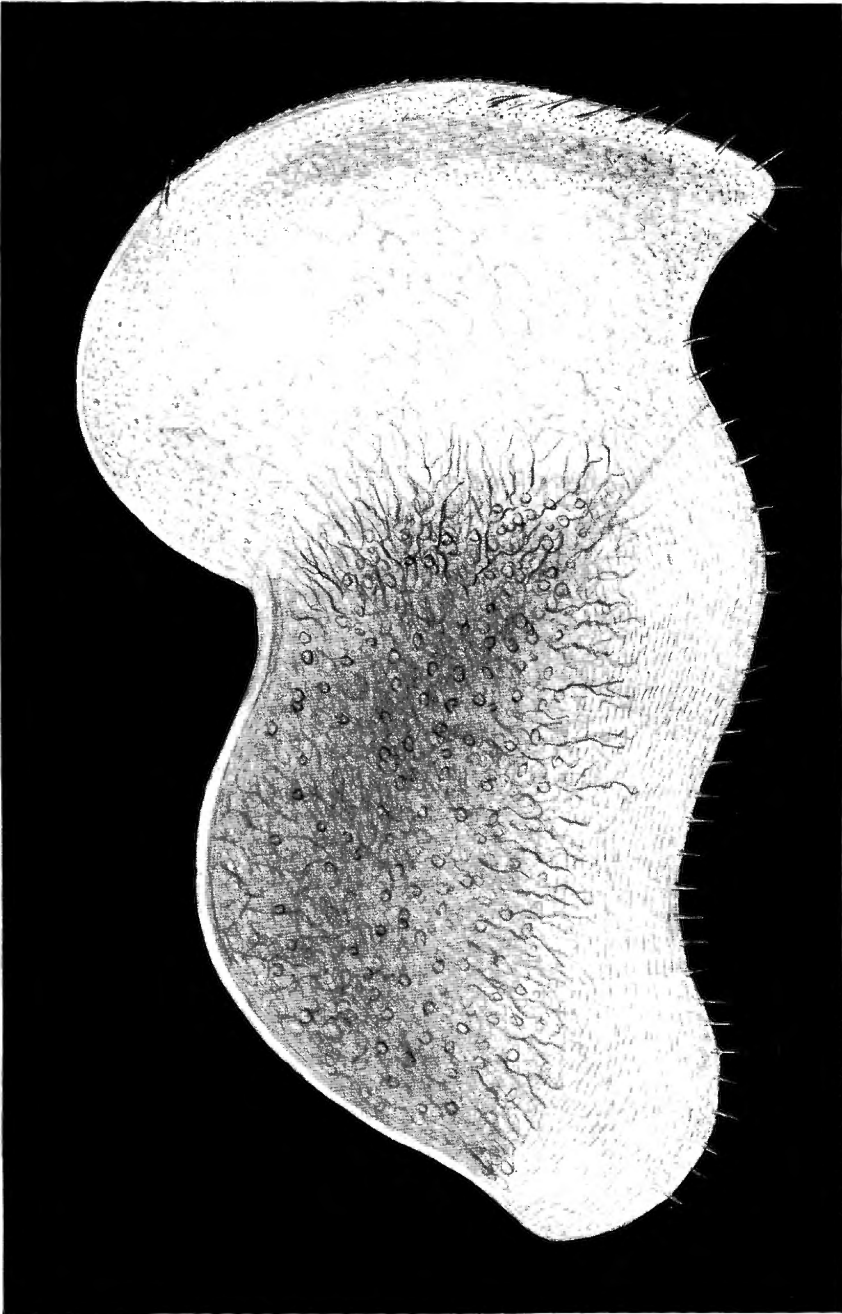


Fig. 47.





TAVOLA XXV:

SPIEGAZIONE DELLE FIGURE.

---

*Eubelum (Eubelum) incertum* ARCANCELLI.

Fig. 48. — Parte distale dell'endopodite del 1° pleopode destro del ♂, vista dal lato rostrale (x 440).

*Eubelum (Eubelum) kisanini* ARCANCELLI.

Fig. 49. — Cephalon e parte anteriore del 1° pereopite, visti dal dorso (x 18).

A. ARCANCELLI del.

VXX AJOVAT

SPIEGAZIONE DELLE FIGURE.

---

*Eubelum (Eubelum) incertum* ARCANGELI.

Fig. 48. — Parte distale dell'endopodite del 1° pleopode destro del  $\sigma$ , vista dal lato rostrale (x 440).

*Eubelum (Eubelum) kisantui* ARCANGELI.

Fig. 49. — Cephalon e parte anteriore del 1° pereonite, visti dal dorso (x 18).

A. ARCANGELI del.



Fig. 48.

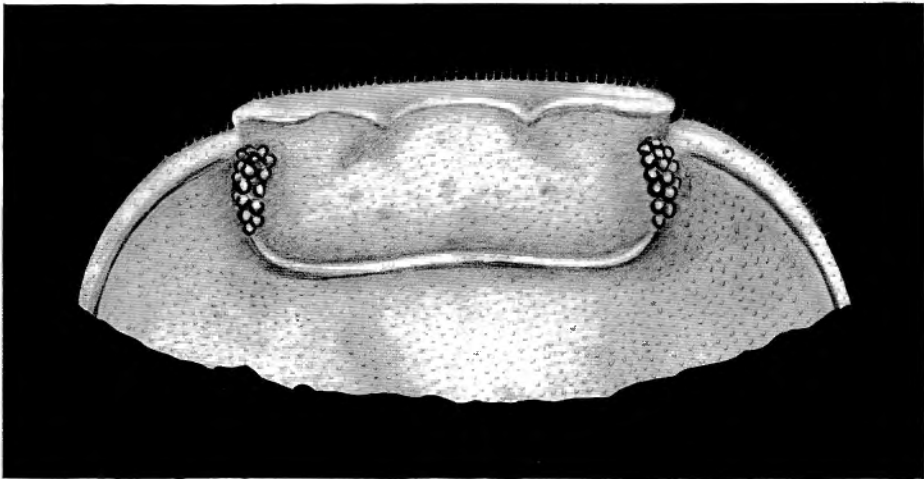


Fig. 49.

