

## TAVOLA XXVI.

### SPIEGAZIONE DELLE FIGURE.

---

*Eubelum (Eubelum) kizantii* ARCANDELLI.

Fig. 50. — Epimere destro del 1° perionite, visto di lato e dorsalmente (x 18).

Fig. 51. — 2° pleonite, pleotelson ed uropodi, visti dal dorso (x 18).

A. ARCANDELLI del.

## IVXX AJOVAT

### SPIEGAZIONE DELLE FIGURE.

---

*Eubelum (Eubelum) kisantui* ARCANGELI.

Fig. 50. — Epimere destro del 1° pereionite, visto di lato e dorsalmente (x 18).

Fig. 51. — 5° pleonite, pleotelson ed uropodi, visti dal dorso (x 18).

A. ARCANGELI del.

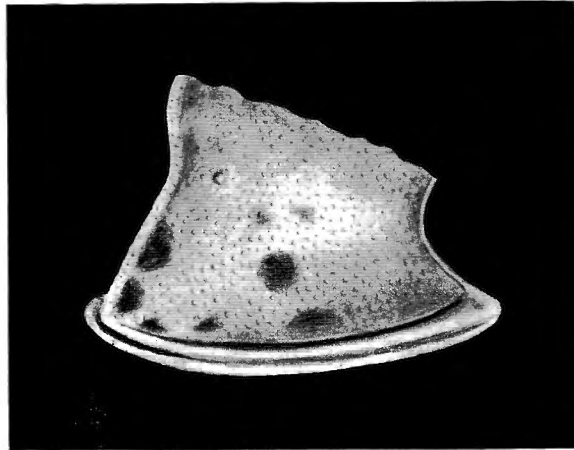


Fig. 50.

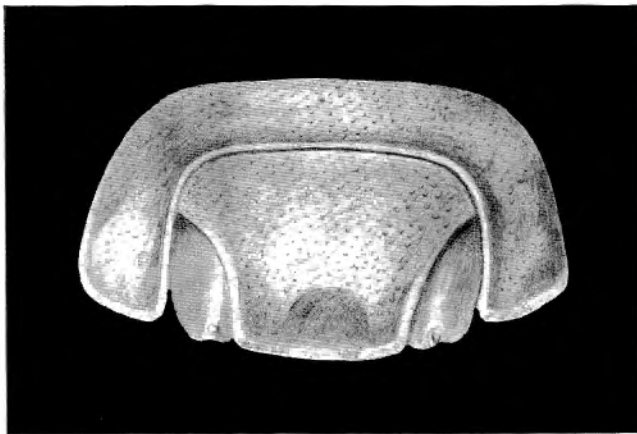


Fig. 51.

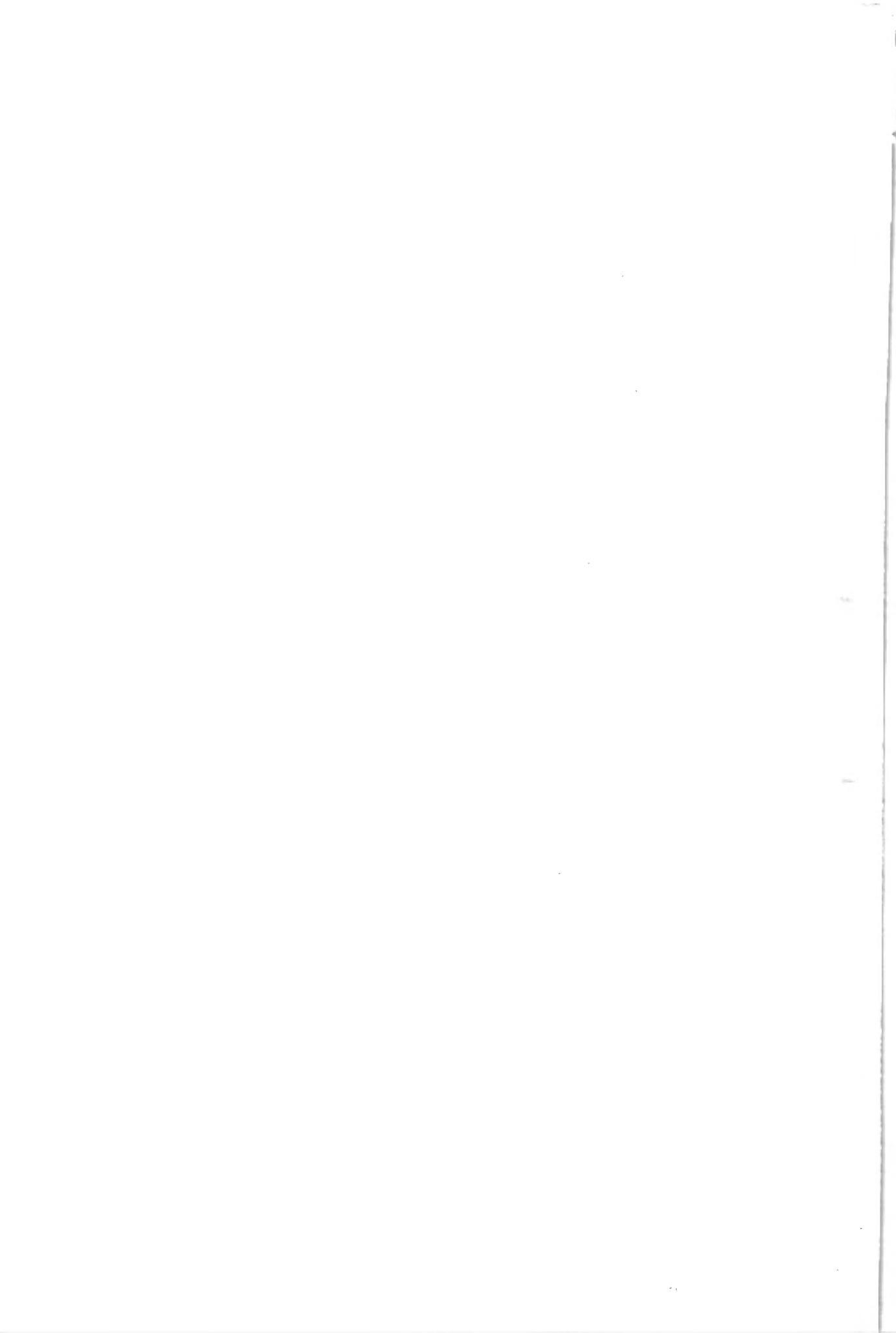


TAVOLA XXVII.

SPIEGAZIONE DELLE FIGURE.

---

*Eubelum (Eubelum) pictum* ARCANDELLI.

Fig. 52. — Cephalon e parte anteriore del 1° pereonite, visti dal dorso (x 18).

Fig. 53. — Epimere destro del 1° pereonite, visto di lato e dorsalmente (x 26,5).

A. ARCANDELLI del.

.IIVXX AJOVAT

SPIEGAZIONE DELLE FIGURE.

---

*Eubelum (Eubelum) pictum* ARCANGELI.

Fig. 52. — Cephalon e parte anteriore del 1° pereionite, visti dal dorso (x 18).

Fig. 53. — Epimere destro del 1° pereionite, visto di lato e dorsalmente (x 26,5).

A. ARCANGELI del.

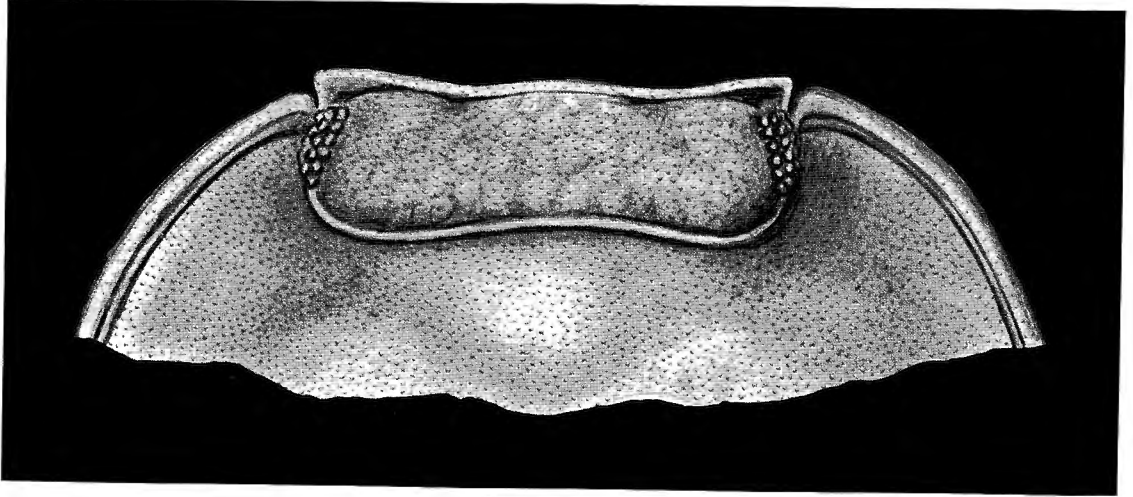


Fig. 52.

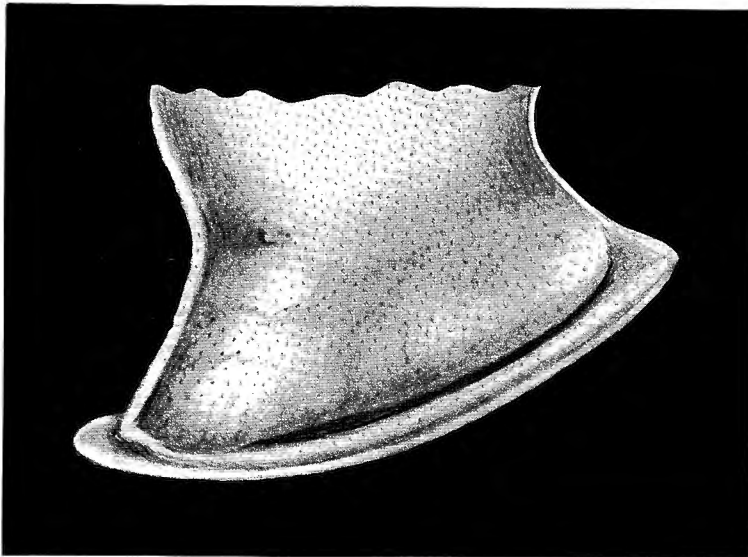


Fig. 53.





TAVOLA XXVIII.

SPIEGAZIONE DELLE FIGURE.



*Eubelum (Eubelum) pictum* ARCANDELLI.

Fig. 24. — 2° pleonite, pleotelson ed utropodi, visti dal dorso (x 23).

*Eubelum (Eubelum) paratubricum* ARCANDELLI.

Fig. 22. — Cephalon e parte anteriore del 1° peronite, visti dal dorso (x 24).

Fig. 20. — Epinere destro del 1° peronite, visto di lato e dorsalmente (x 20).

A. ARCANDELLI del.

.IIIVXX AJOVAT

SPIEGAZIONE DELLE FIGURE.

---

*Eubelum (Eubelum) pictum* ARCANGELI.

Fig. 54. — 5° pleonite, pleotelson ed uropodi, visti dal dorso (x 23).

*Eubelum (Eubelum) paralubricum* ARCANGELI.

Fig. 55. — Cephalon e parte anteriore del 1° pereionite, visti dal dorso (x 24).

Fig. 56. — Epimere destro del 1° pereionite, visto di lato e dorsalmente (x 20).

A. ARCANGELI del.

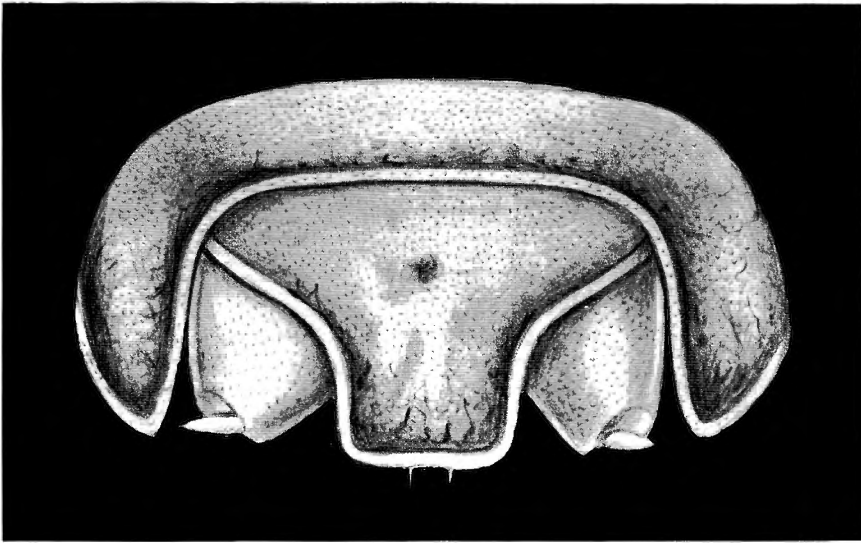


Fig. 54.

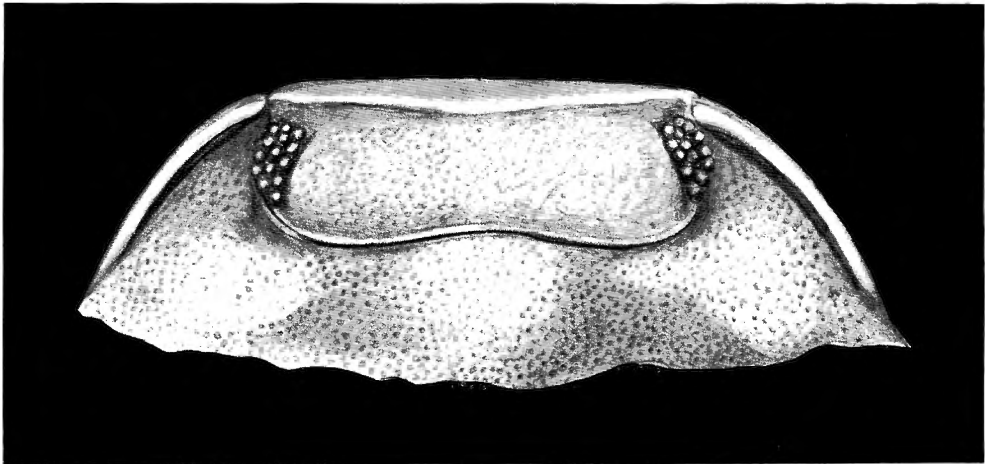


Fig. 55.

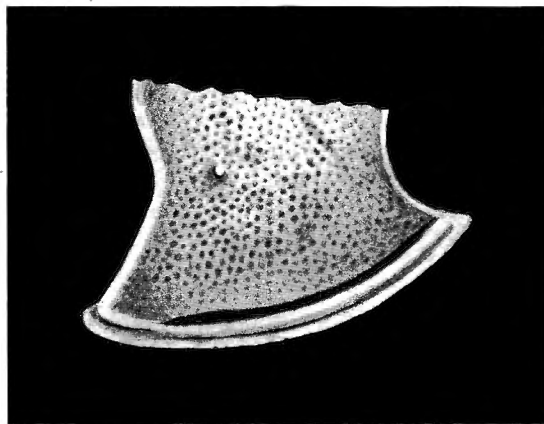


Fig. 56.



TAVOLA XXIX.

SPIEGAZIONE DELLE FIGURE.

---

*Eubelum (Eubelum) paratubricum* ARCANCELLI.

Fig. 57. — 5° pleonite, pleotelson ed uropodi, visti dal  
dorso (x 20).

Fig. 58. — Parte distale del 5° articolato dello scapo e  
flagello dell'antenna destra, visti dal ventre  
(x 20).

A. ARCANCELLI del.

.XIXX AJOVAT

SPIEGAZIONE DELLE FIGURE.

---

*Eubelum (Eubelum) paralubricum* ARCANGELI.

Fig. 57. — 5° pleonite, pleotelson ed uropodi, visti dal dorso (x 20).

Fig. 58. — Parte distale del 5° articolo dello scapo e flagello dell'antenna destra, visti dal ventre (x 90).

A. ARCANGELI del.

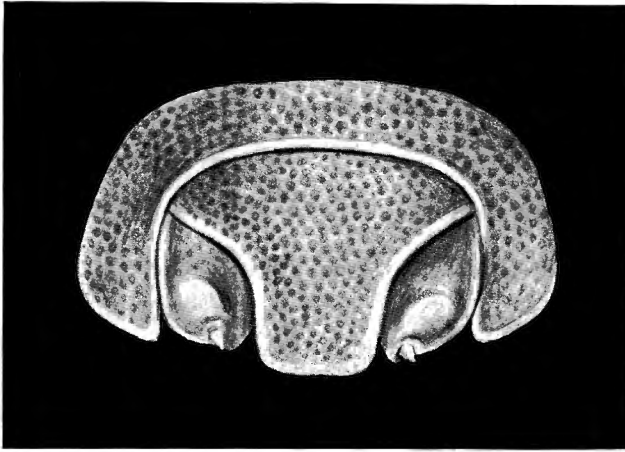


Fig. 57.

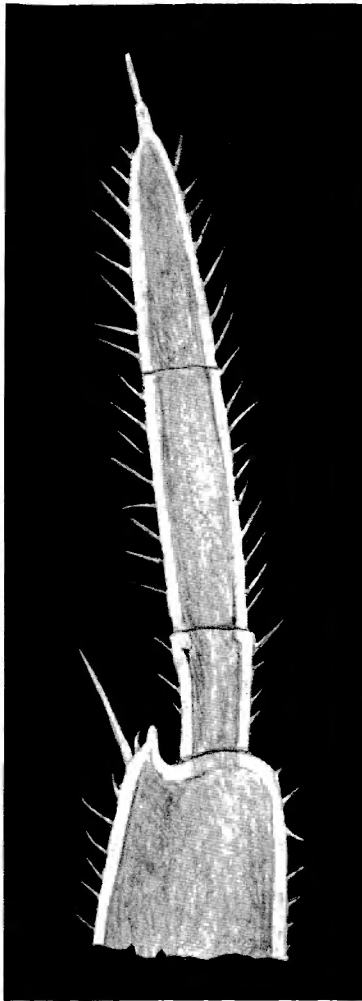
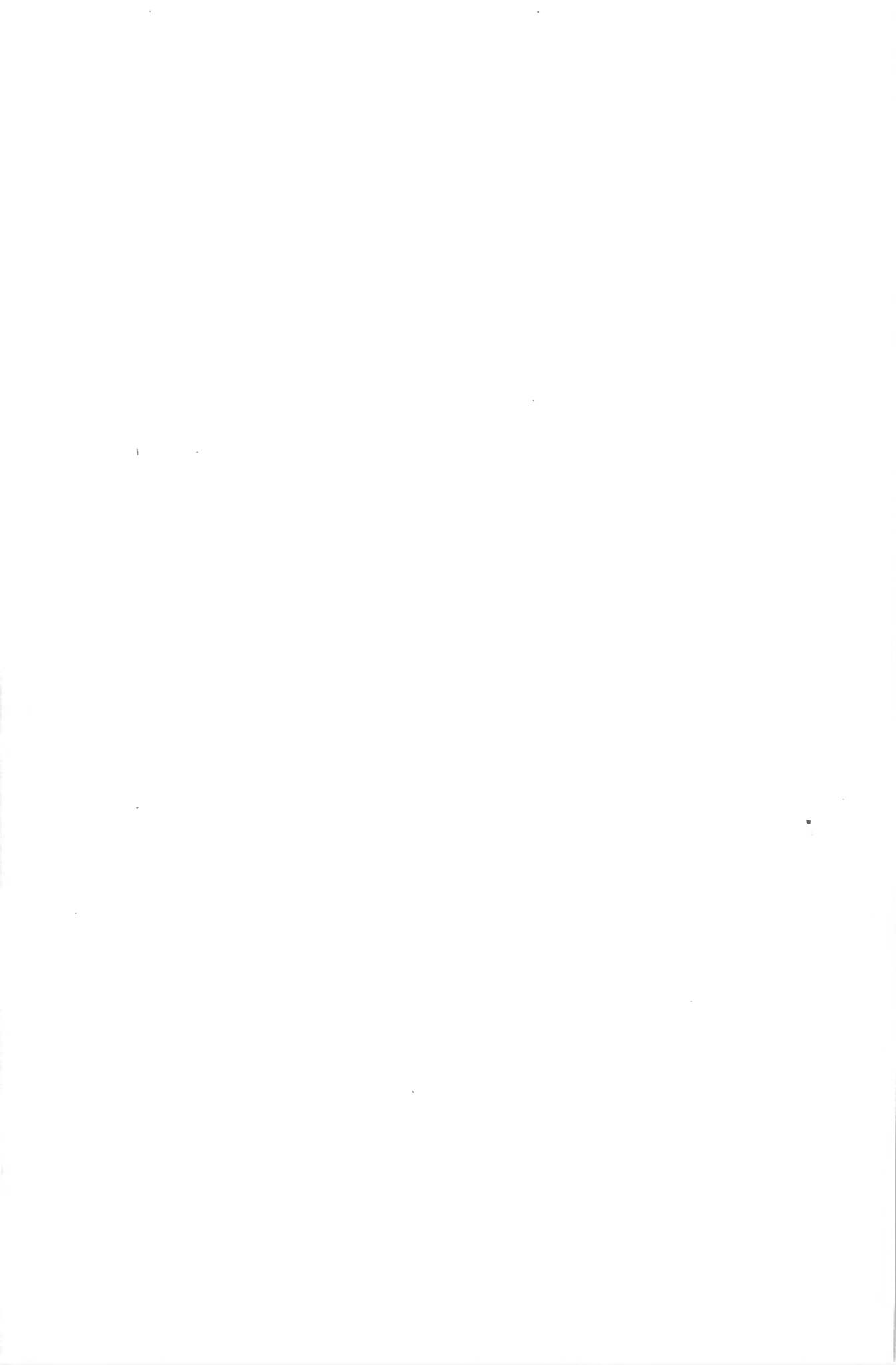


Fig. 58.





## TAVOLA XXX.

### SPIECAZIONE DELLE FIGURE.

*Eubelum (Eubelum) paratubricum* ARCANDELLI.

Fig. 29. — Parte distale del paripodite, ischnopodite, meropodite e parte proximale del caropodite del 7° pereopode del *v.*, visto dal lato rostrale (x 90).

A. ARCANDELLI del.

.XXX AJOVAT

SPIEGAZIONE DELLE FIGURE.

---

*Eubelum (Eubelum) paralubricum* ARCANGELI.

Fig. 59. — Parte distale del basipodite, ischiopodite, meropodite e parte prossimale del carpopodite del 7° pereopode del  $\sigma$ , visto dal lato rostrale (x 90).

A. ARCANGELI del.



Fig. 59.



TAVOLA XXXI.

SPIEGAZIONE DELLE FIGURE.

*Eubelum* (*Eubelum*) *paralubricum* ARCANCELLI.

Fig. 60. — Exopodite del 1° pereopode sinistro del ♂, visto dal lato rostrale (x 90).

*Eubelum* (*Pseudobelum*) *asperius* VAN NAME.

Fig. 61. — Parte distale del basipodite, ischiopodite, meropodite e parte proximale del carpopodite del 7° pereopode destro del ♂, visto dal lato rostrale (x 90).

A. ARCANCELLI del.

.IXXX AJOVAT

SPIEGAZIONE DELLE FIGURE.

---

*Eubelum (Eubelum) paralubricum* ARCANGELI.

Fig. 60. — Exopodite del 1° pleopode sinistro del  $\sigma$ ,  
visto dal lato rostrale ( $\times 90$ ).

*Eubelum (Pseudethelum) asperius* VAN NAME.

Fig. 61. — Parte distale del basipodite, ischiopodite,  
meropodite e parte prossimale del carpopo-  
dite del 7° pereopode destro del  $\sigma$ , visto  
dal lato rostrale ( $\times 90$ ).

A. ARCANGELI del.

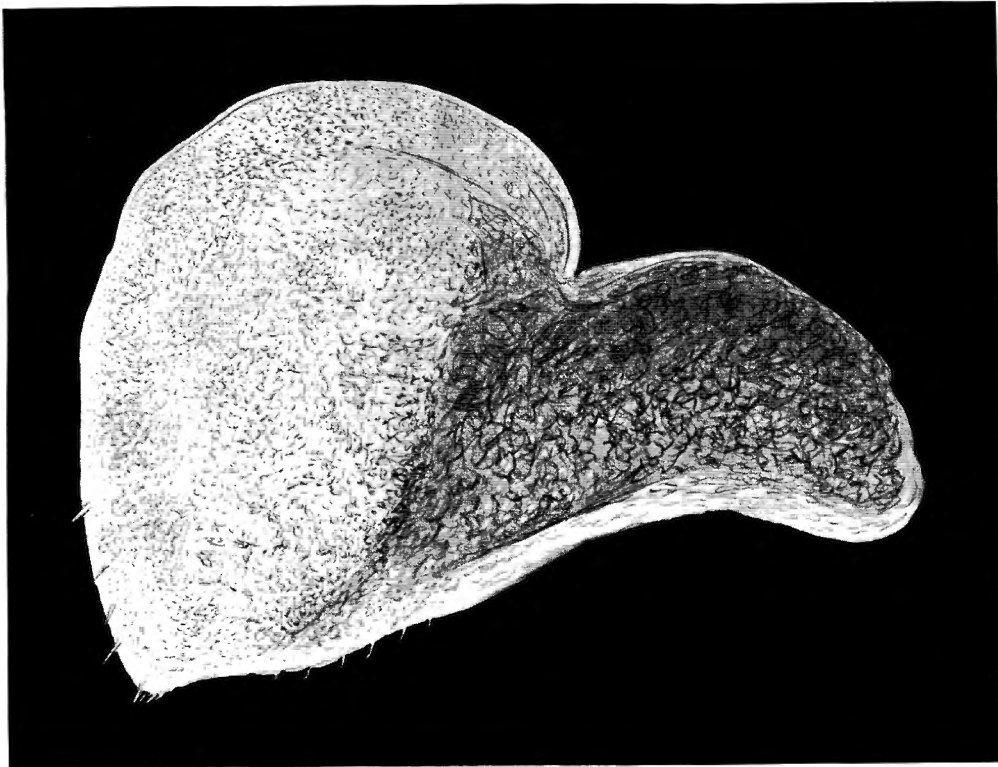


Fig. 60.

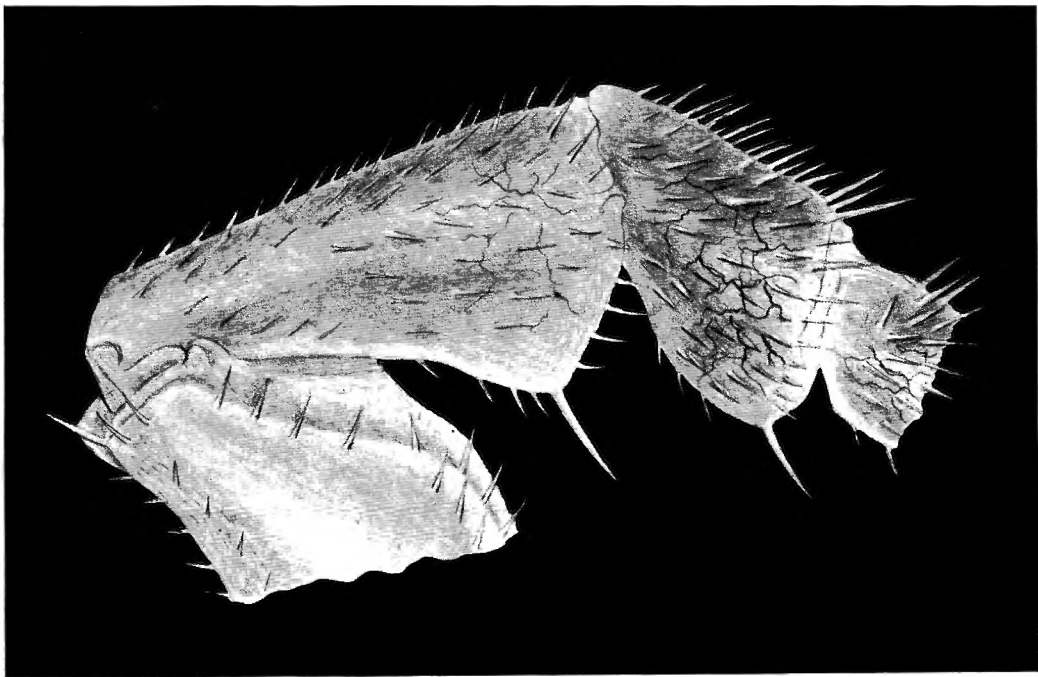
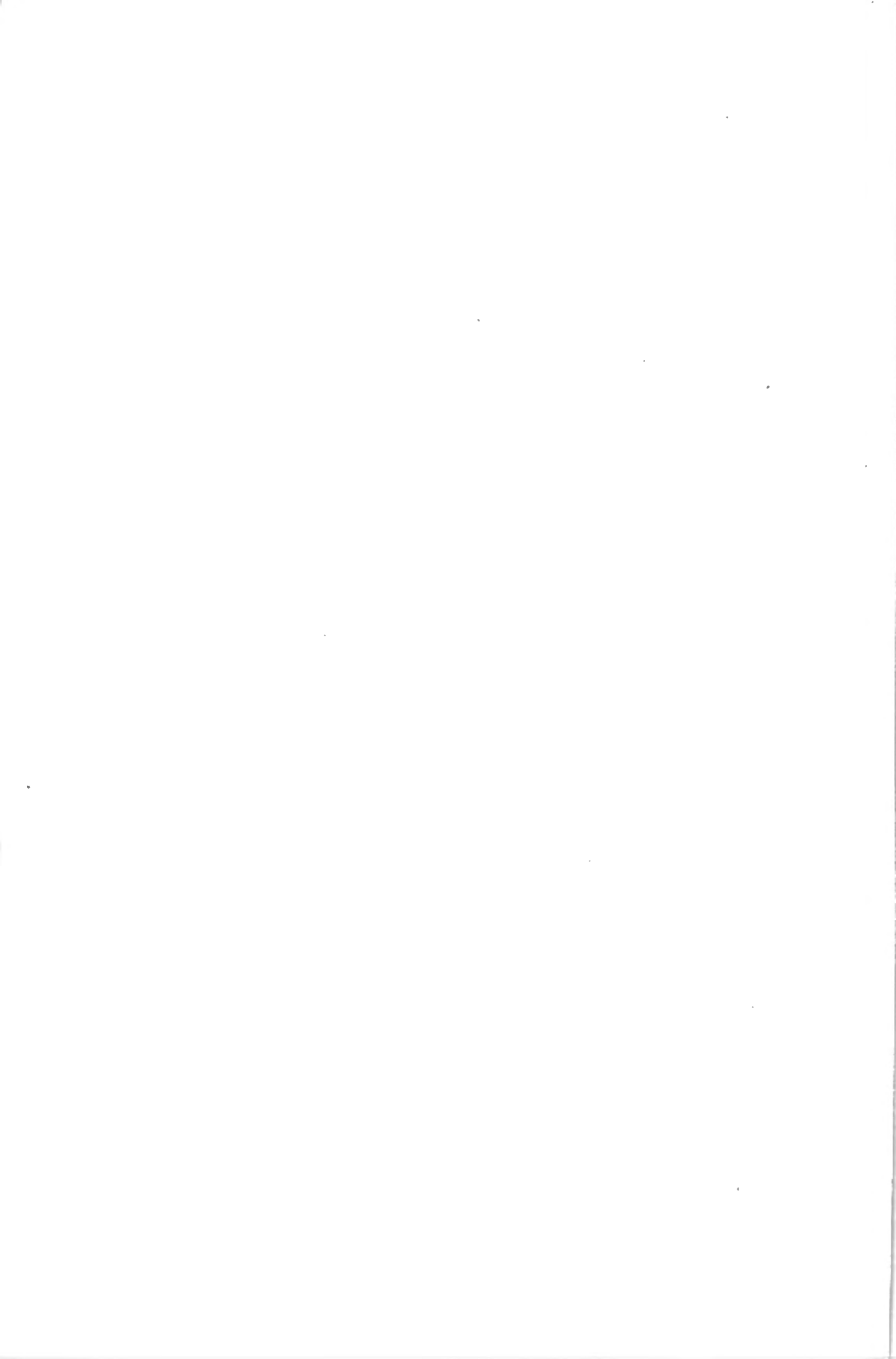


Fig. 61.





## TAVOLA XXXII.

### SPIEGAZIONE DELLE FIGURE.

*Eubelum* (*Pseudethelum*) *asperius* VAN NAME.

Fig. 62. — *Exopodite* del 1° pleopode destro del ♂, visto dal lato rostrale (x 90).

Fig. 63. — Parte distale dell'*endopodite* del 1° pleopode destro del ♂, vista dal lato rostrale (x 90).

A. ARCANGELI del.

.IIXXX AJOVAT

SPIEGAZIONE DELLE FIGURE.

---

*Eubelum (Pseudethelum) asperius* VAN NAME.

Fig. 62. — Exopodite del 1° pleopode destro del  $\sigma$ ,  
visto dal lato rostrale (x 90).

Fig. 63. — Parte distale dell'endopodite del 1° pleo-  
pode destro del  $\sigma$ , vista dal lato rostrale  
(x 90).

A. ARCANGELI del.

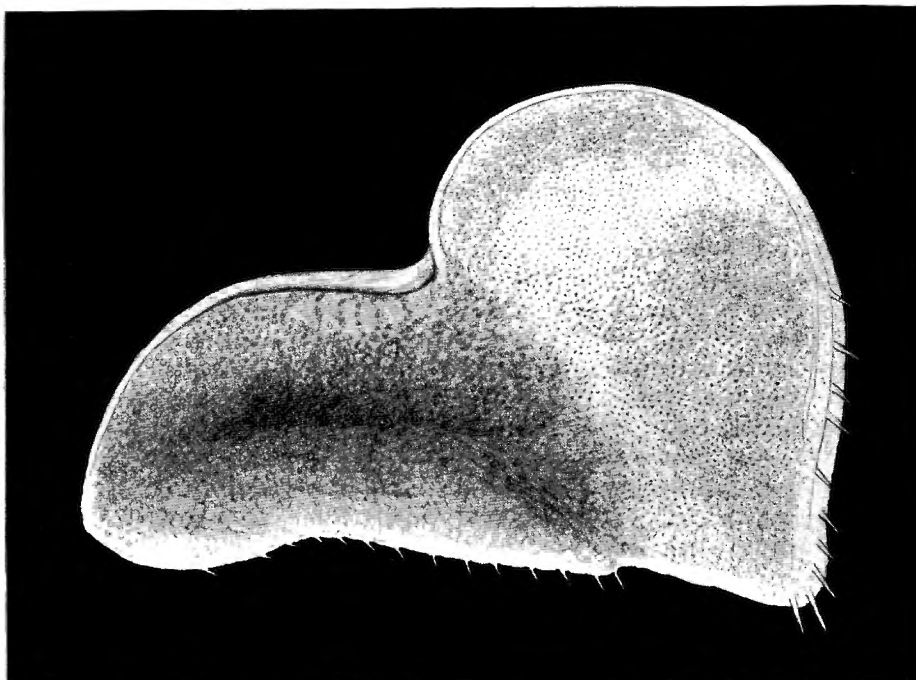


Fig. 62.

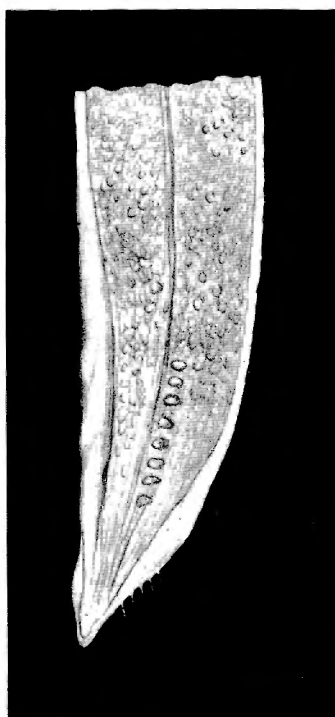


Fig. 63.



TAVOLA XXXIII.

SPIEGAZIONE DELLE FIGURE.

---

*Eubelum (Pseudobelum) asperum VAN NAME.*

Fig. 64. — Exopodite del 1° pleopode destro della ♀  
visto dal lato rostrale (x 90).

Fig. 65. — Exopodite del 2° pleopode destro della ♀  
visto dal lato rostrale (x 90).

A. ARCANDELLI del.

.IIIXXX AJOVAT

SPIEGAZIONE DELLE FIGURE.

---

*Eubelum (Pseudethelum) asperius* VAN NAME.

Fig. 64. — Exopodite del 1° pleopode destro della ♀,  
visto dal lato rostrale (x 90).

Fig. 65. — Exopodite del 2° pleopode destro della ♀,  
visto dal lato rostrale (x 90).

A. ARCANGELI del.

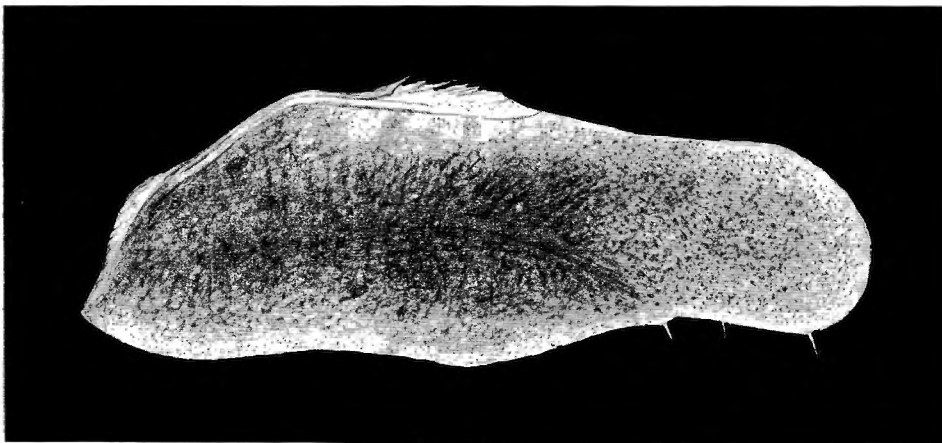


Fig. 64.

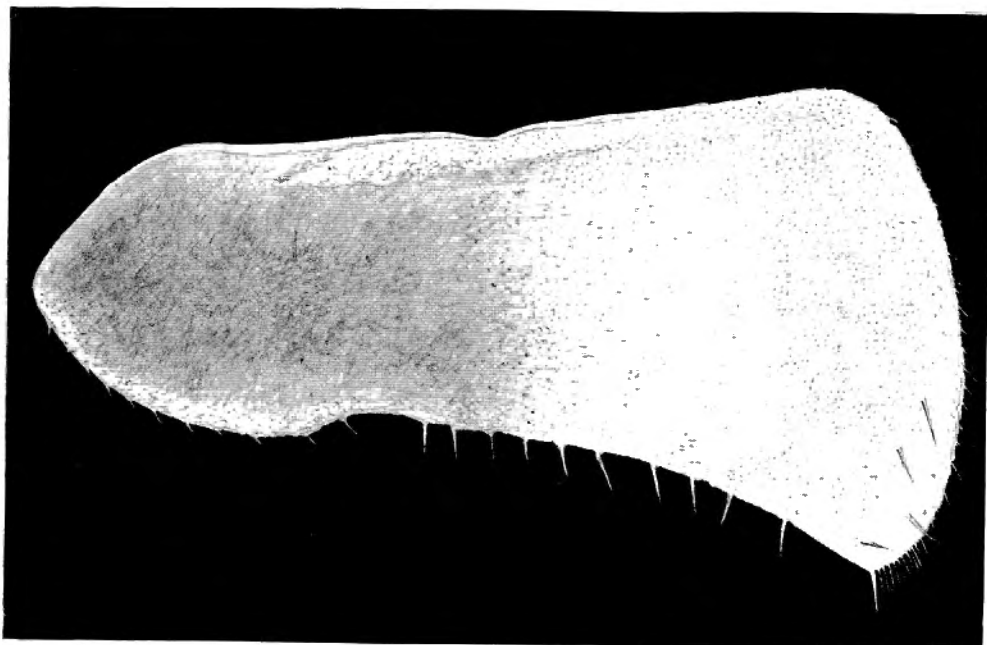


Fig. 65.





TAVOLA XXXIV.

SPIEGAZIONE DELLE FIGURE.

---

*Erubellum (Pseudotrochum) lugubre* ARCANDELLI.

Fig. 66. — Cephalon e parte anteriore del 1° peronio-  
nite, visti dal dorso (x 33).

Fig. 67. — Epinotum destro del 1° perionite, visto di  
lato e dorsalmente (x 33).

A. ARCANDELLI del.

.VIXXX AJOVAT

SPIEGAZIONE DELLE FIGURE.

---

*Eubelum (Pseudethelum) lugubre* ARCANGELI.

Fig. 66. — Cephalon e parte anteriore del 1° pereionite, visti dal dorso (x 33).

Fig. 67. — Epimere destro del 1° pereionite, visto di lato e dorsalmente (x 33).

A. ARCANGELI del.

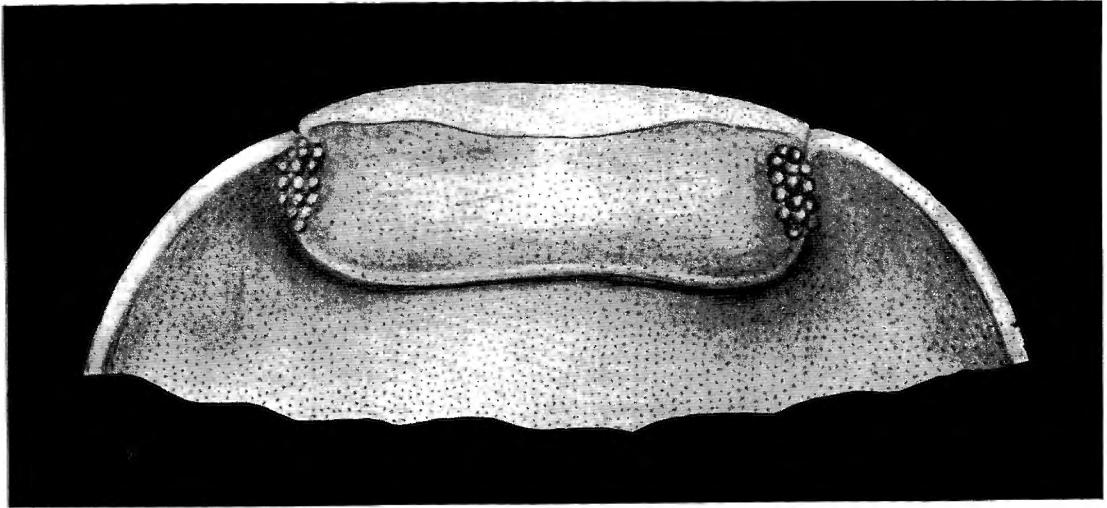


Fig. 66.

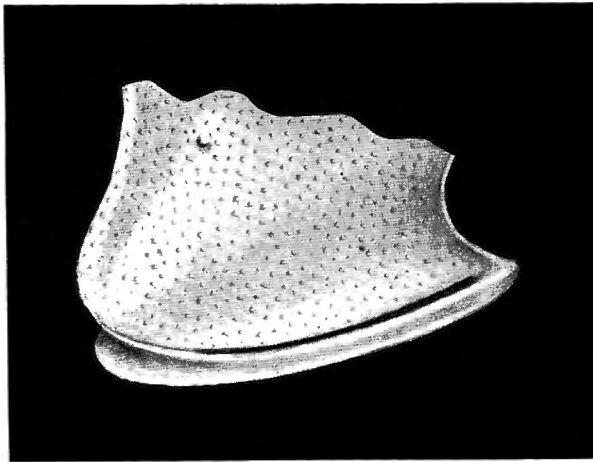


Fig. 67.

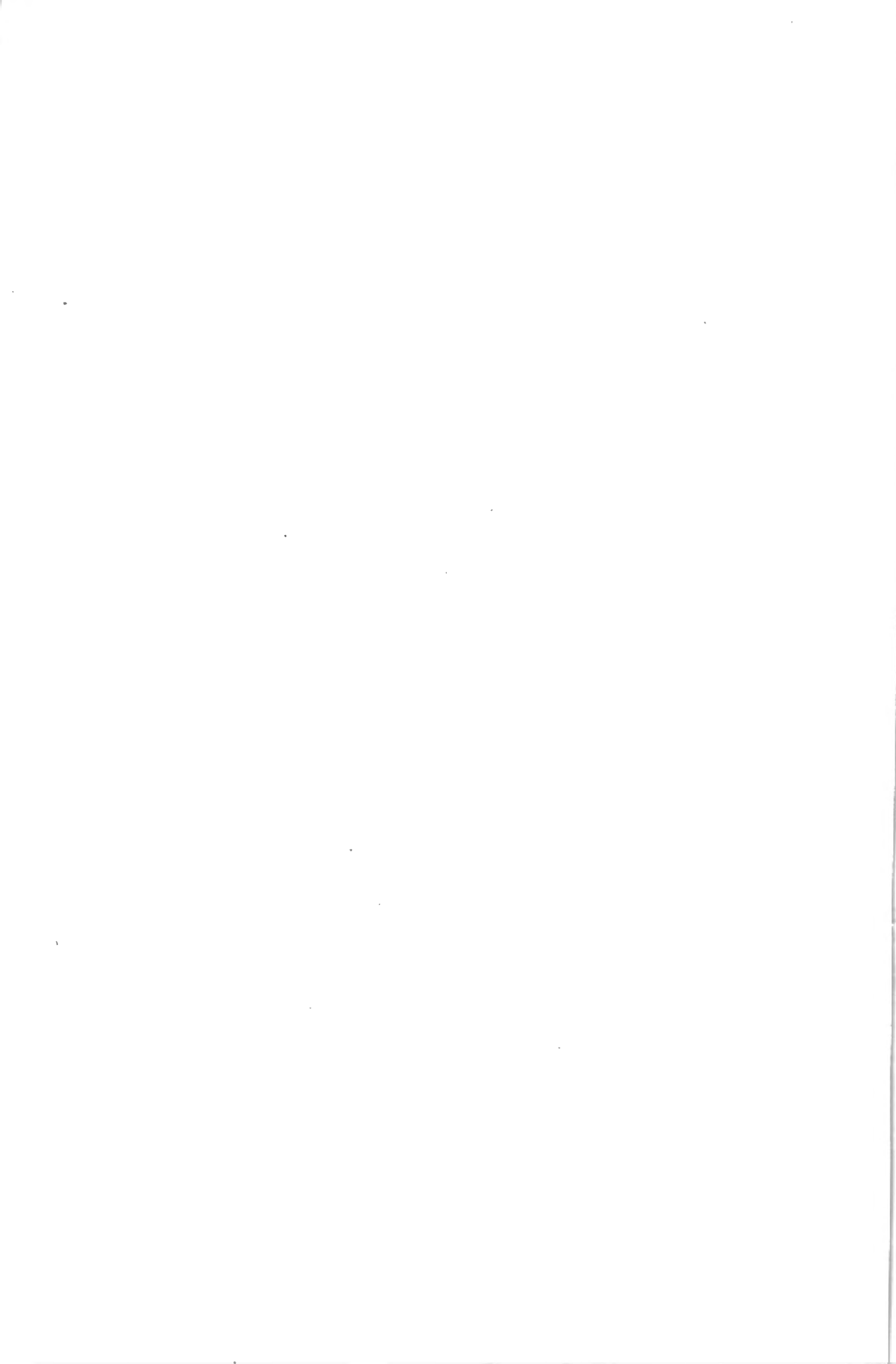


TAVOLA XXXV.

SPIEGAZIONE DELLE FIGURE.

---

*Eubelum (Pseudethelum) lugubre* ARCANDELLI.

Fig. 68. — 2° pleonite, pleotelson ed uropodi, visti dal  
dorso (x 33).

Fig. 69. — Exopodite del 1° pleopode sinistro  $\alpha$  del  
2° pleopode sinistro  $\delta$  della  $\sigma$ , visti dal  
lato rostrale (x 90).

A. ARCANDELLI del.

VXXX AJOVAT

SPIEGAZIONE DELLE FIGURE.

---

*Eubelum (Pseudethelum) lugubre* ARCANGELI.

Fig. 68. — 5° pleonite, pleotelson ed uropodi, visti dal dorso (x 33).

Fig. 69. — Exopodite del 1° pleopode sinistro *a*, del 2° pleopode sinistro *b* della ♀, visti dal lato rostrale (x 90).

A. ARCANGELI del.

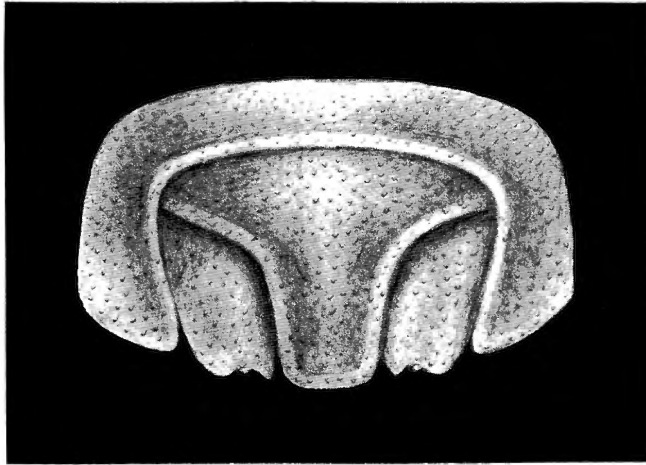


Fig. 68.

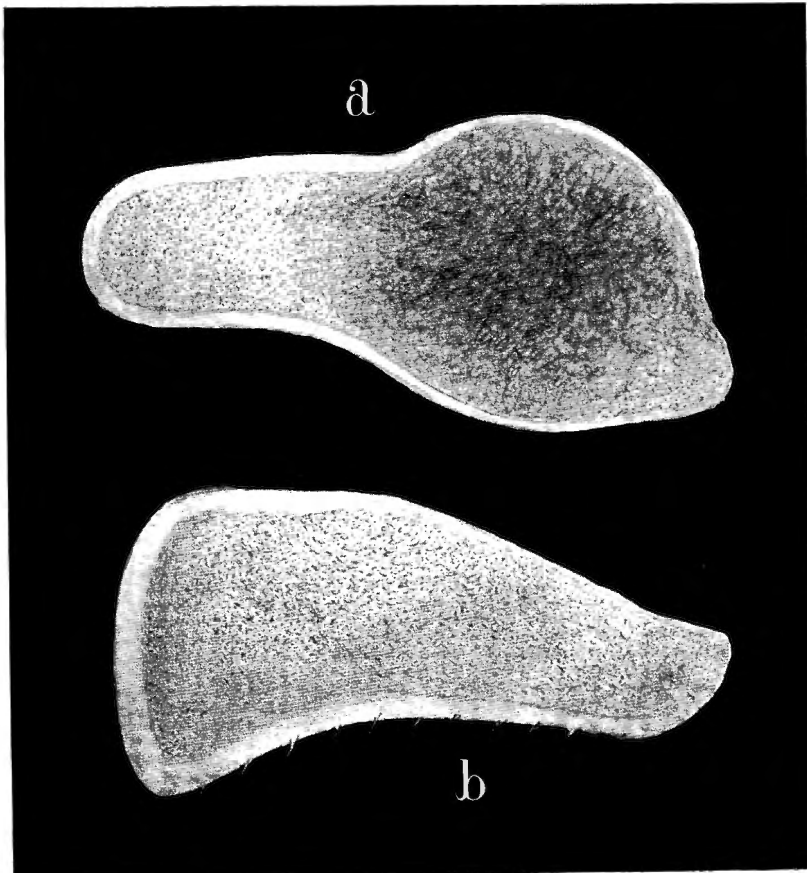


Fig. 69.

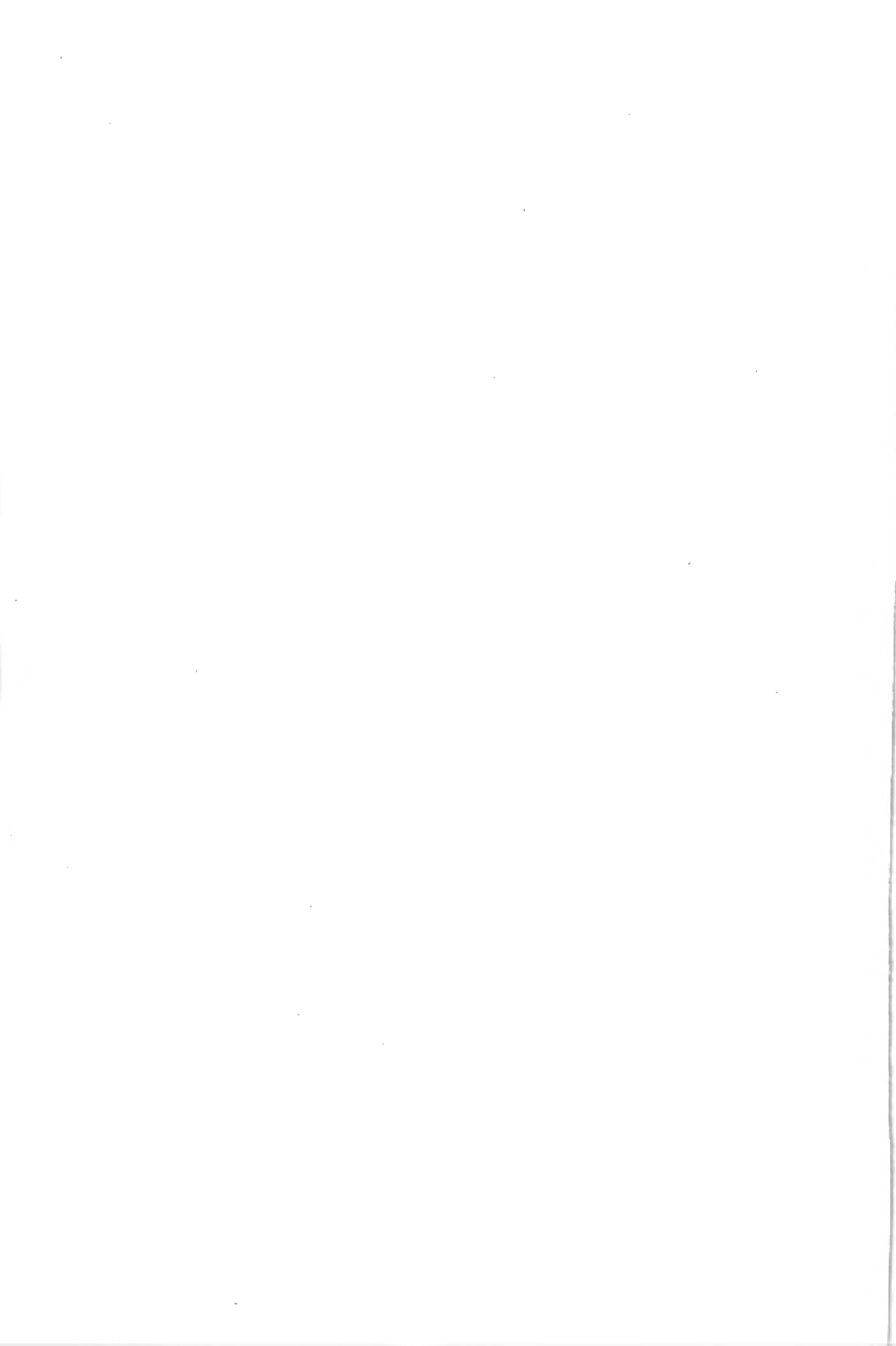




TAVOLA XXXVI.

SPIEGAZIONE DELLE FIGURE.

*Eubelum (Pseudobelum) novum* ARCANCELLI.

- Fig. 70. — Cephalon e parte anteriore del 1° pereonite, visti dal dorso (x 50).
- Fig. 71. — Epimere destro del 1° pereonite, visto di lato e dorsalmente (x 40).
- Fig. 72. — 2° pleonite, pleotelson ed uropodi visti dal dorso (x 48).
- A. ARCANCELLI del.

.IVXXX AJOVAT

SPIEGAZIONE DELLE FIGURE.

---

*Eubelum (Pseudethelum) novum* ARCANGELI.

- Fig. 70. — Cephalon e parte anteriore del 1° pereionite, visti dal dorso (x 50).
- Fig. 71. — Epimere destro del 1° pereionite, visto di lato e dorsalmente (x 40).
- Fig. 72. — 5° pleonite, pleotelson ed uropodi visti dal dorso (x 48).

A. ARCANGELI del.

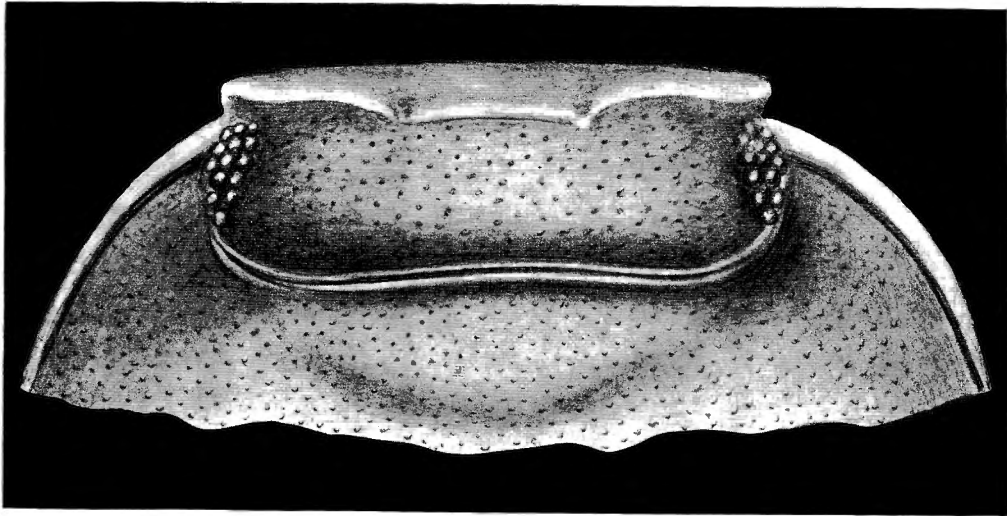


Fig. 70.

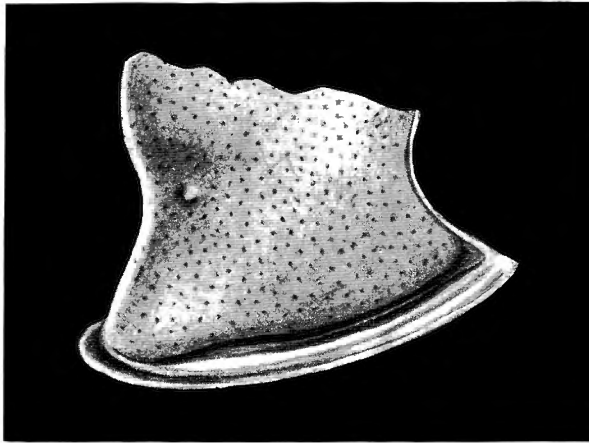


Fig. 71.

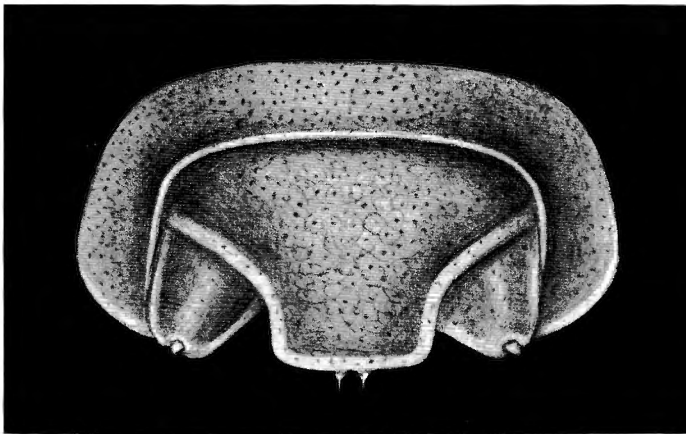


Fig. 72.



TAVOLA XXXVII.

SPIEGAZIONE DELLE FIGURE.

---

*Erbelum (Pseudethelium) squamatum* ARCANDELLI.

Fig. 73. — Pleotelson ed uropodi, visti dal dorso  
(x 130).

Fig. 74. — Parte posteriore dell'epimero del 6° pereop-  
dite, vista dal dorso (x 440).

A. ARCANDELLI del.

.IIVXXX AJOVAT

SPIEGAZIONE DELLE FIGURE.

---

*Eubelum (Pseudethelum) squamatum* ARCANGELI.

Fig. 73. — Pleotelson ed uropodi, visti dal dorso (x 130).

Fig. 74. — Parte posteriore dell'epimere del 6° pereonite, vista dal dorso (x 440).

A. ARCANGELI del.

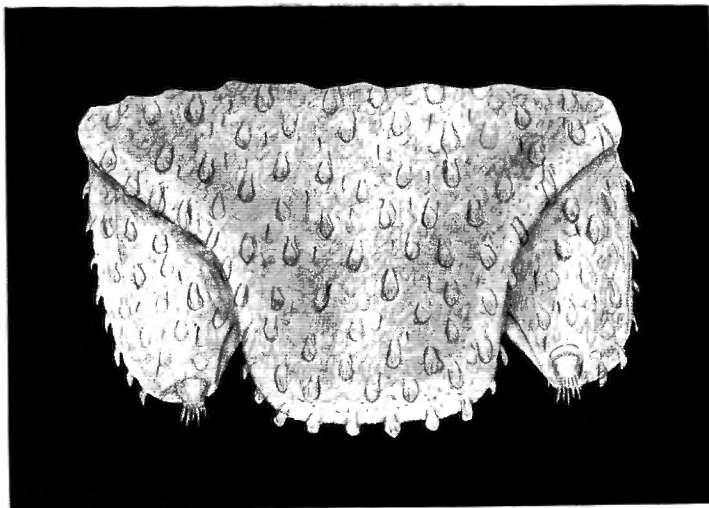


Fig. 73.

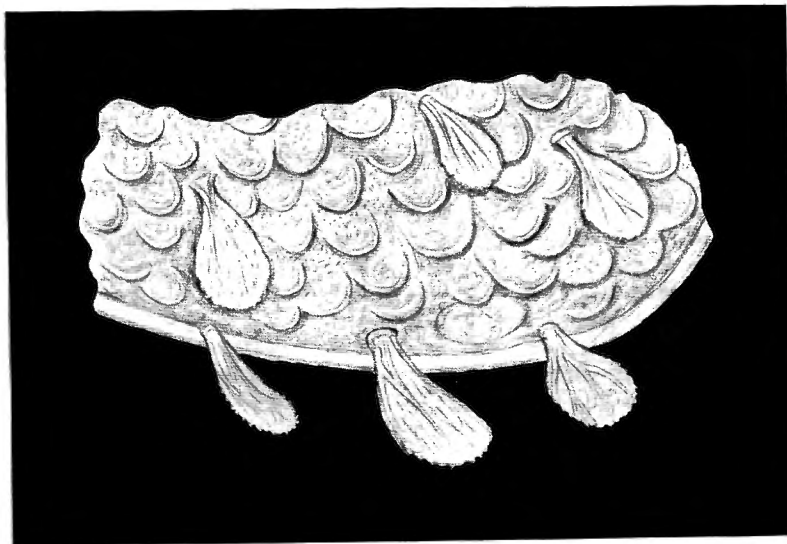


Fig. 74.





TAVOLA XXXVIII.

SPIEGAZIONE DELLE FIGURE.

---

*Eubelum (Pseudethelum) spumatum* ARCANDELLI.

Fig. 75. — Antenna destra, vista dal dorso (x 130).

Fig. 76. — 1° peritopode destro del ♂, visto dal lato  
rostrale (x 130).

A. ARCANDELLI del.

.IIIVXXX AJOVAT

SPIEGAZIONE DELLE FIGURE.

---

*Eubelum (Pseudethelum) squamatum* ARCANGELI.

Fig. 75. — Antenna destra, vista dal dorso (x 130).

Fig. 76. — 1° pereopode destro del  $\sigma$ , visto dal lato rostrale (x 130).

A. ARCANGELI del.

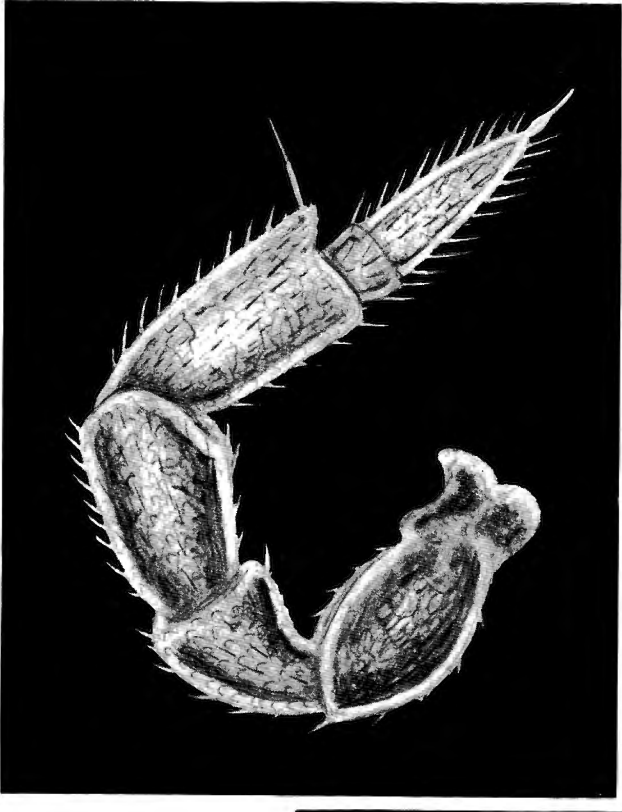


Fig. 75.

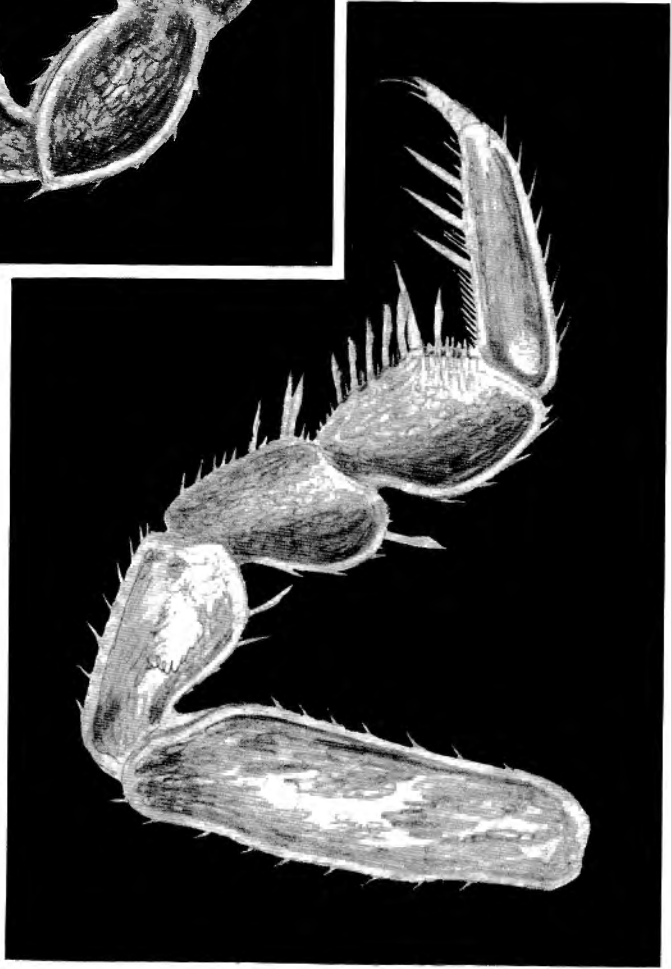


Fig. 76.

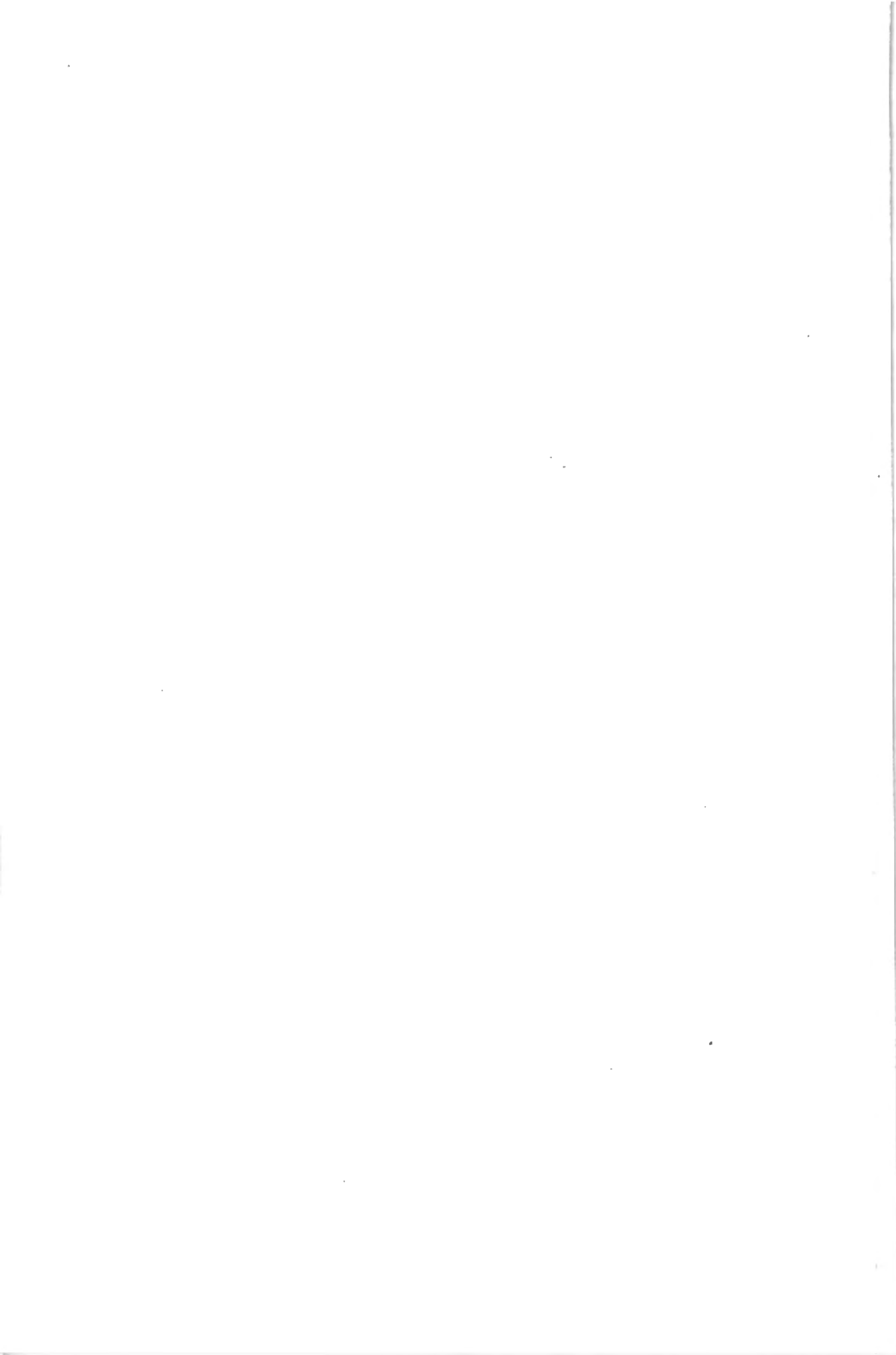


TAVOLA XXXIX.

SPIEGAZIONE DELLE FIGURE.

---

*Eubelum (Pseudethelum) squamatum* ARCANDELLI.

Fig. 77. — 7° pereopode destro del  $\sigma$ , visto dal lato  
rostrale (x 130).

Fig. 78. — Exopodite 1° pleopode destro del  $\sigma$ , visto  
dal lato rostrale (x 130).

A. ARCANDELLI del.

.XIXXX AJOVAT

SPIEGAZIONE DELLE FIGURE.

---

*Eubelum (Pseudethelum) squamatum* ARCANGELI.

Fig. 77. — 7° pereopode destro del  $\sigma$ , visto dal lato rostrale (x 130).

Fig. 78. — Exopodite 1° pleopode destro del  $\sigma$ , visto dal lato rostrale (x 130).

A. ARCANGELI del.



Fig. 77.

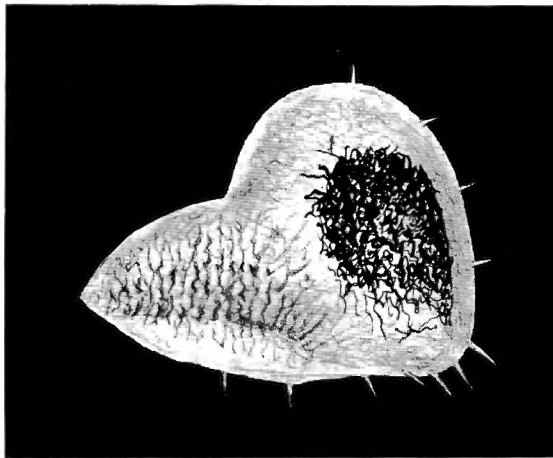


Fig. 78.





TAVOLA XL.

SPIEGAZIONE DELLE FIGURE.

*Eubelum (Pseudobelum) squamatum* ARCANDELLI.

Fig. 79. — Exopodite del 2° pleopode destro del ♂  
visto dal lato rostrale (x 130).

Fig. 80. — a, exopodite del 1° pleopode destro; b, exopodite del 2° pleopode sinistro della ♀  
visti dal lato rostrale (x 130).

A. ARCANDELLI del.

.IX AJOVAT

SPIEGAZIONE DELLE FIGURE.

---

*Eubelum (Pseudethelum) squamatum* ARCANGELI.

- Fig. 79. — Exopodite del 2° pleopode destro del  $\sigma$ , visto dal lato rostrale (x 130).
- Fig. 80. — *a*, exopodite del 1° pleopode destro; *b*, exopodite del 2° pleopode sinistro della  $\varphi$ , visti dal lato rostrale (x 130).

A. ARCANGELI del.

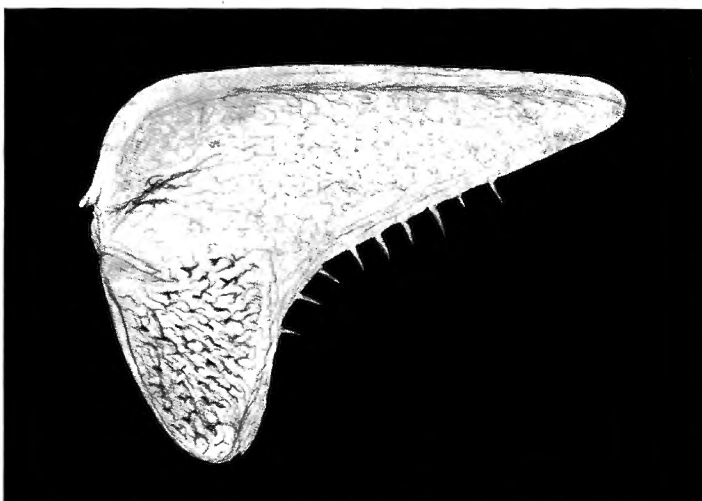


Fig. 79.

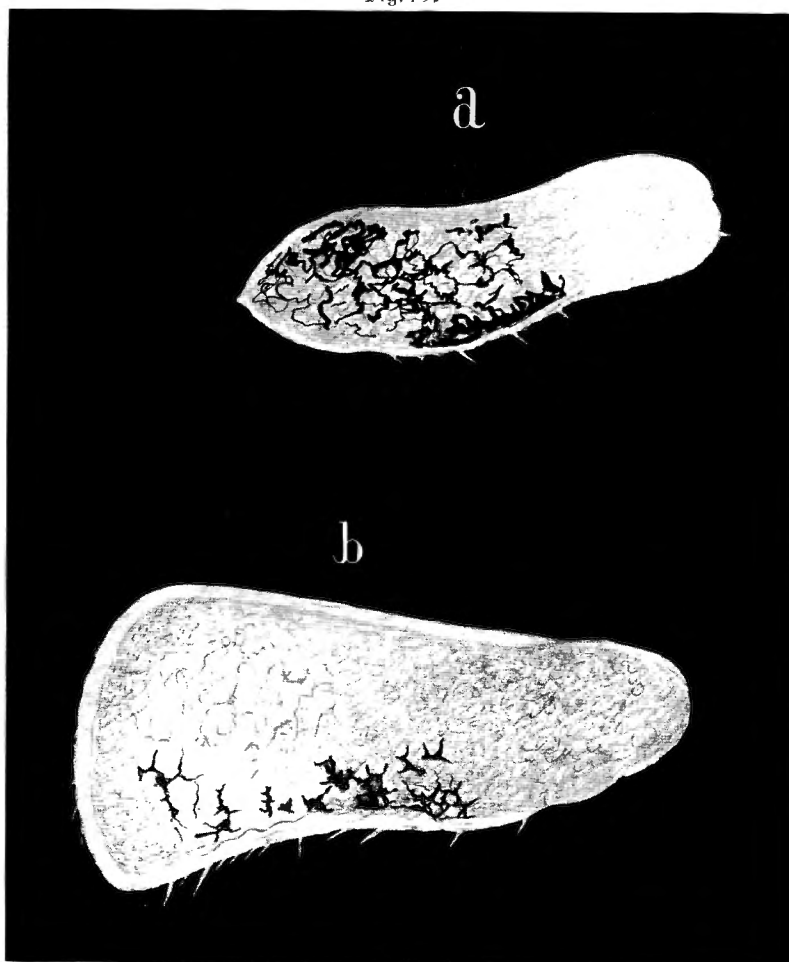


Fig. 80.



TAVOLA XLI.

SPIEGAZIONE DELLE FIGURE.

---

*Eurhelum (Pseudohelium) minimum* ARCANDELLI.

Fig. 81. — Cephalon e parte anteriore del 1° pereonite, visti dal dorso (x 40).

Fig. 82. — Epimere destro del 1° pereonite, visto di lato e dorsalmente (x 30).

Fig. 83. — 2° pleonite, pleotelson ed uropodi, visti dal dorso (x 30).

A. ARCANDELLI del.

## LIX AJOVAT

### SPIEGAZIONE DELLE FIGURE.

---

*Eubelum (Pseudethelum) minimum* ARCANGELI.

- Fig. 81. — Cephalon e parte anteriore del 1° pereionite, visti dal dorso (x 40).
- Fig. 82. — Epimere destro del 1° pereionite, visto di lato e dorsalmente (x 36).
- Fig. 83. — 5° pleonite, pleotelson ed uropodi, visti dal dorso (x 36).

A. ARCANGELI del.

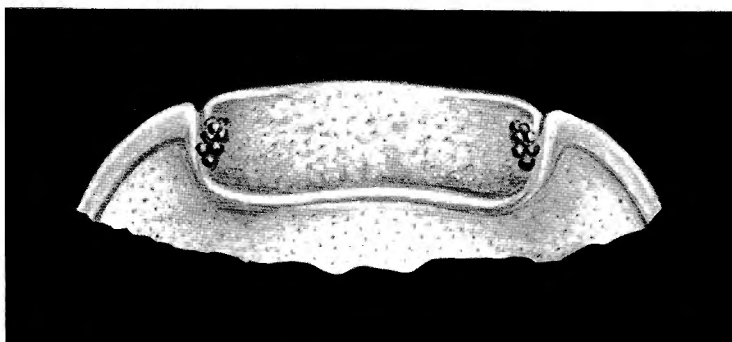


Fig. 81.

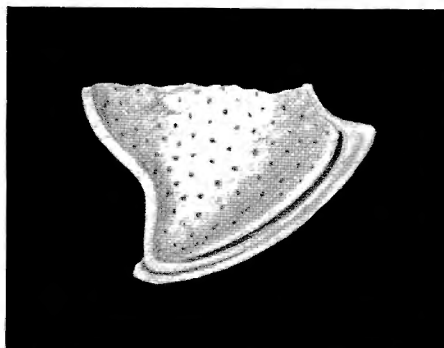


Fig. 82.

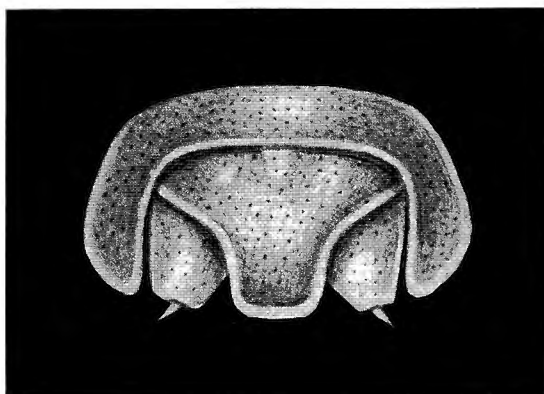
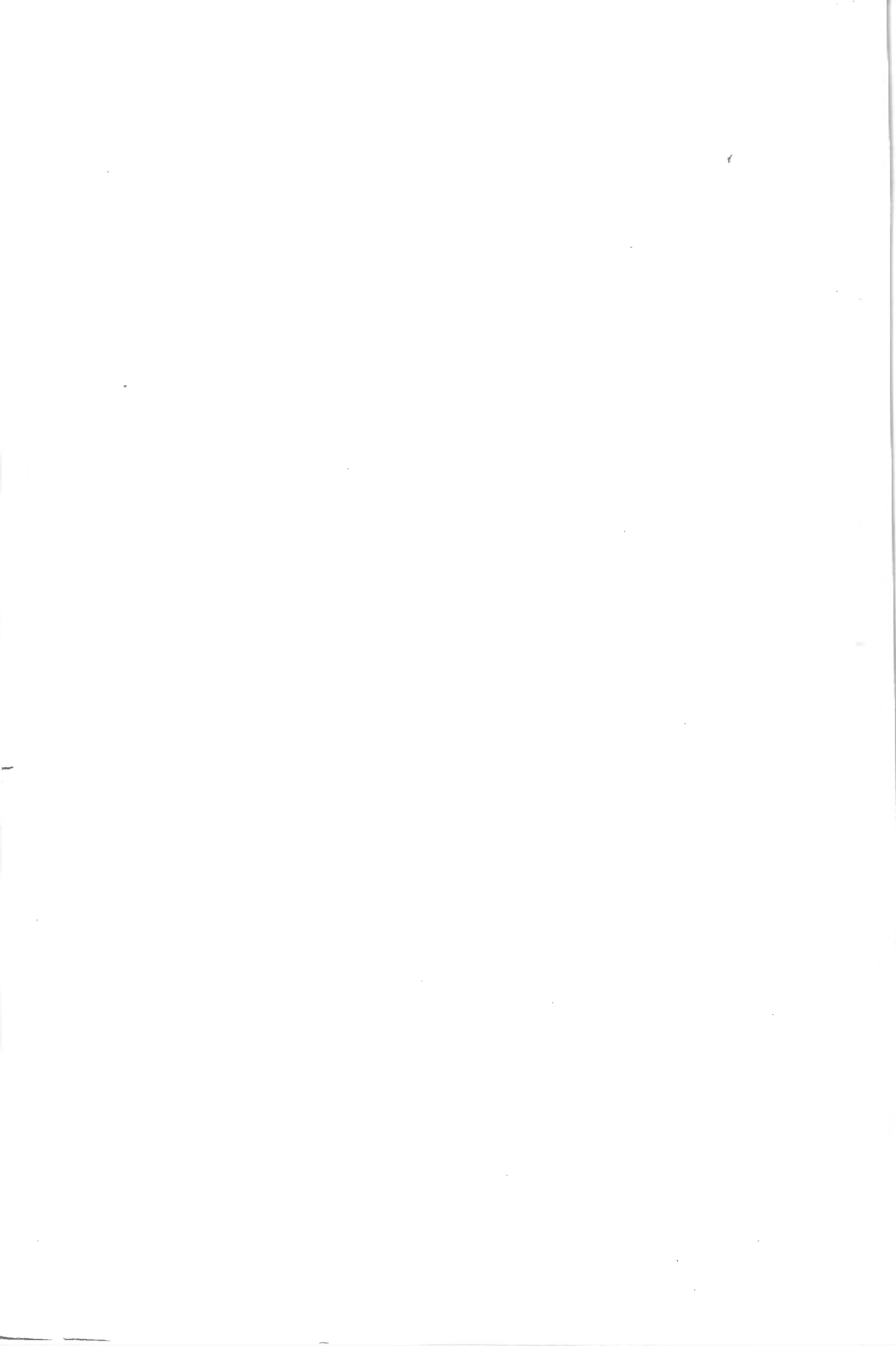


Fig. 83.





## TAVOLA XLII.

### SPIEGAZIONE DELLE FIGURE.

*Schoutchenillo concoloris* ARCANDELLI.

- Fig. 84. — Parte mediana e sinistra del cephalon, visto dal ventre (x 20).
- Fig. 85. — Epimere destro del 1° perionite, visto di lato e dorsalmente (x 18).
- Fig. 86. — Epimere sinistro del 2° perionite, visto dal ventre (x 20).
- Fig. 87. — 2° pleonite, pleotelson ed uropodi, visti dal dorso (x 18).
- A. ARCANDELLI del.

## ILIX AJOVAT

### SPIEGAZIONE DELLE FIGURE.

---

#### *Schoutedenillo congolensis* ARCANGELI.

- Fig. 84. — Parte mediana e sinistra del cephalon, visto dal ventre (x 20).
- Fig. 85. — Epimere destro del 1° pereionite, visto di lato e dorsalmente (x 18).
- Fig. 86. — Epimere sinistro del 2° pereionite, visto dal ventre (x 20).
- Fig. 87. — 5° pleonite, pleotelson ed uropodi, visti dal dorso (x 18).

A. ARCANGELI del.

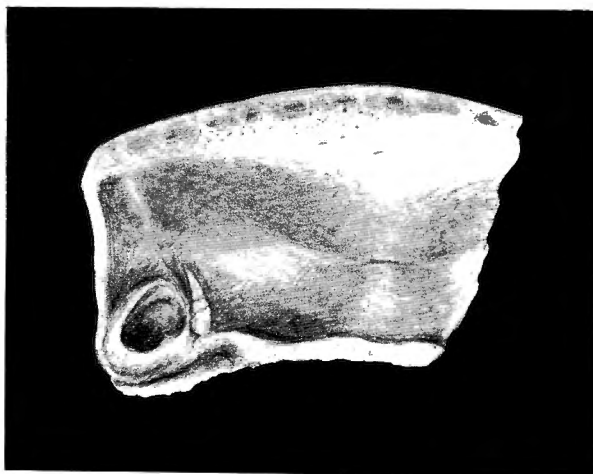


Fig. 84.

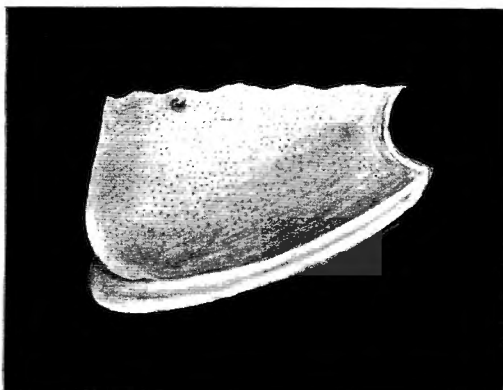


Fig. 85.

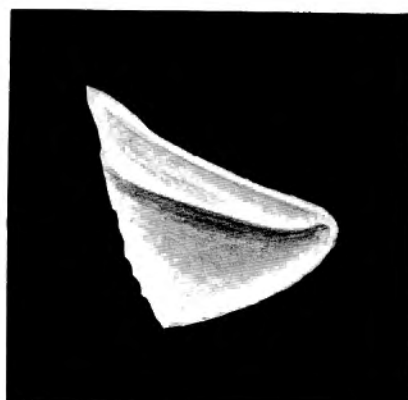


Fig. 86.

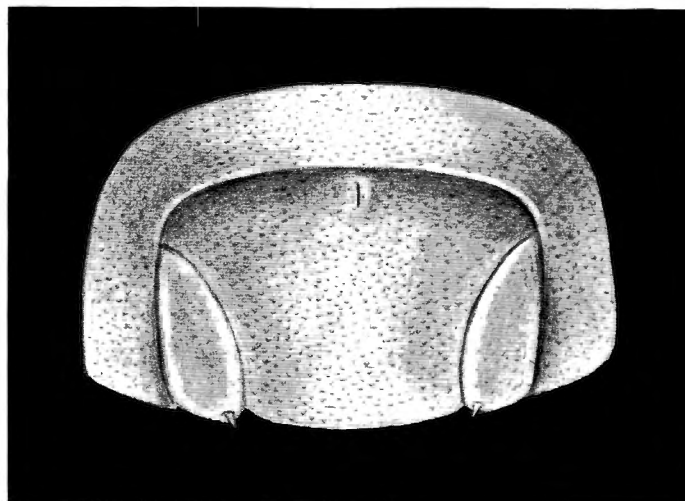


Fig. 87.

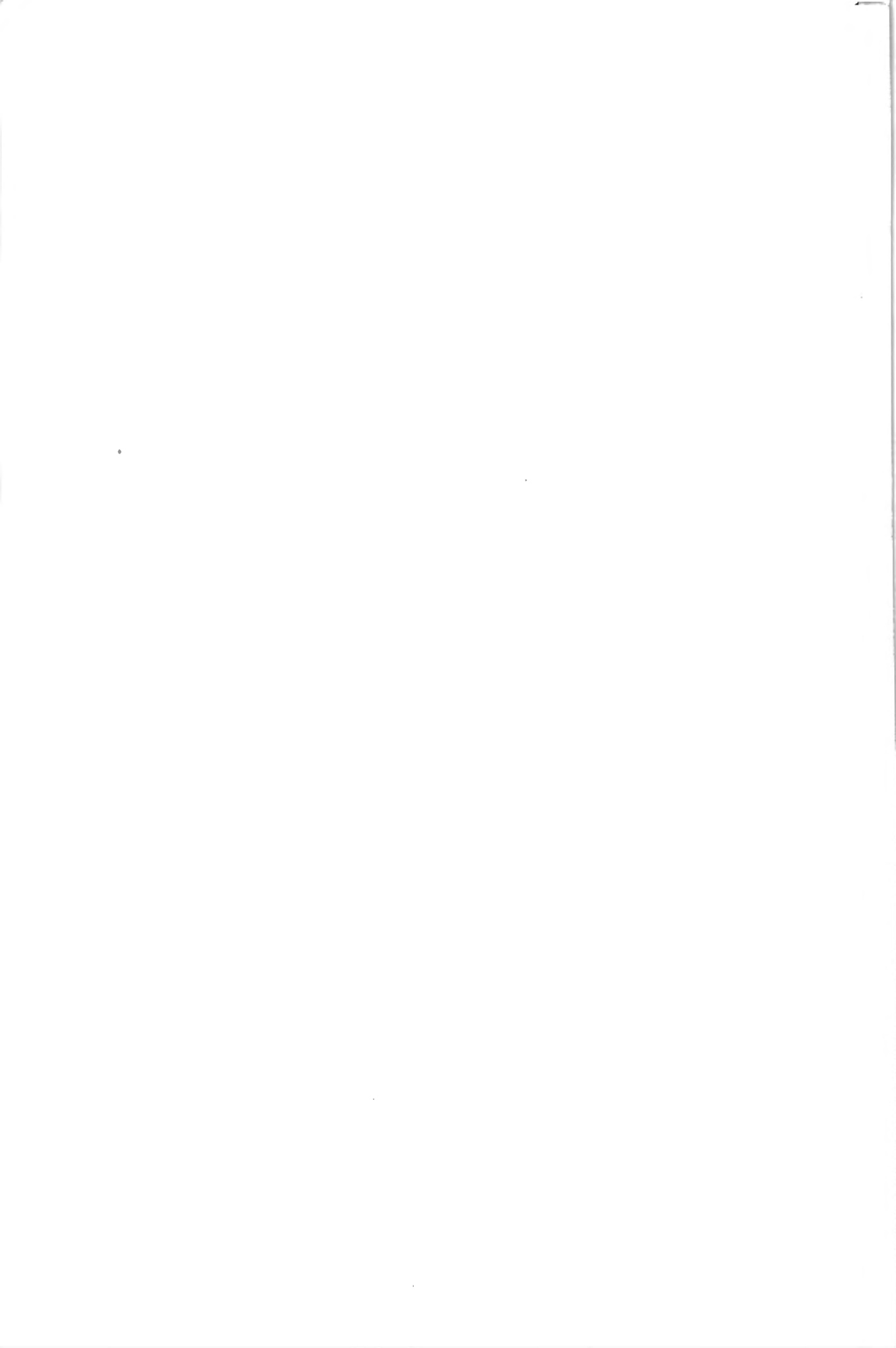


TAVOLA XLIII.

SPIEGAZIONE DELLE FIGURE.

---

Schoutedenillo concoloris ARCANDELLI.

Fig. 88. — Parte distale della lamina interna della 1.<sup>a</sup> macella sinistra, vista dal lato caudale (x 440).

A. ARCANDELLI del.

.IIIJX AJOVAT

SPIEGAZIONE DELLE FIGURE.

---

*Schoutedenillo congolensis* ARCANGELI.

Fig. 88. — Parte distale della lamina interna della 1°  
mascella sinistra, vista dal lato caudale  
(x 440).

A. ARCANGELI del.

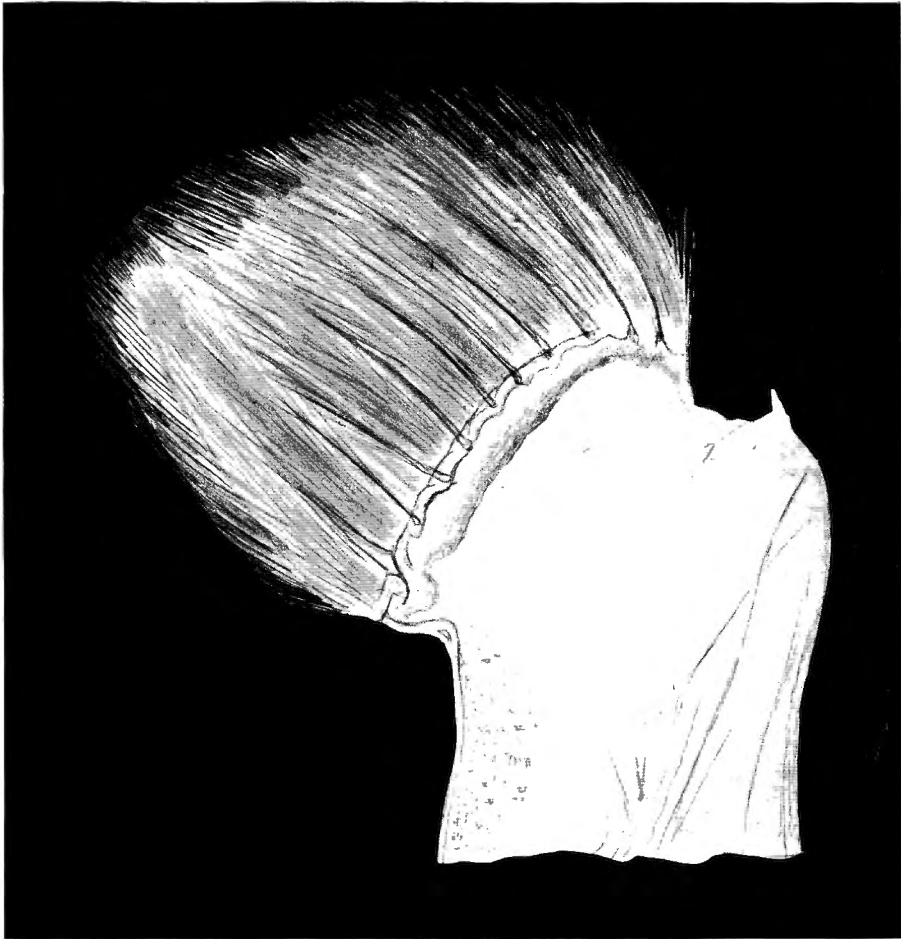


Fig. 88.





TAVOLA XLIV.

SPIEGAZIONE DELLE FIGURE.

*Schoutedenillo congolensis* ARCANDELLI.

Fig. 89. — Parte distale del lobo masticatorio del mas-  
sifipede destro, visto dal lato caudale  
(x 440).

Fig. 90. — Parte distale del lobo masticatorio del mas-  
sifipede sinistro, visto dal lato caudale  
(x 440).

A. ARCANDELLI del.

.VLIX AJOVAT

**SPIEGAZIONE DELLE FIGURE.**

---

*Schoutedenillo congolensis* ARCANGELI.

Fig. 89. — Parte distale del lobo masticatorio del massillipede destro, visto dal lato caudale (x 440).

Fig. 90. — Parte distale del lobo masticatorio del massillipede sinistro, visto dal lato caudale (x 440).

A. ARCANGELI del.

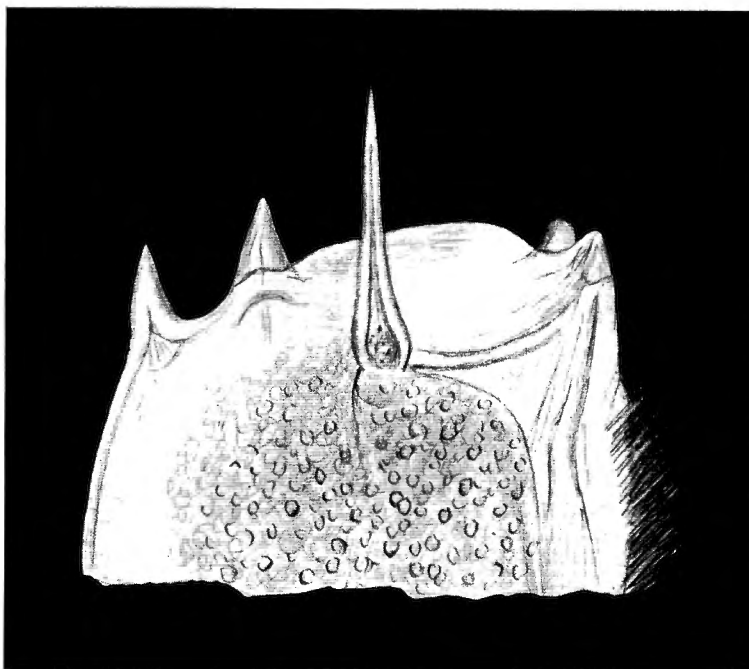


Fig. 89.

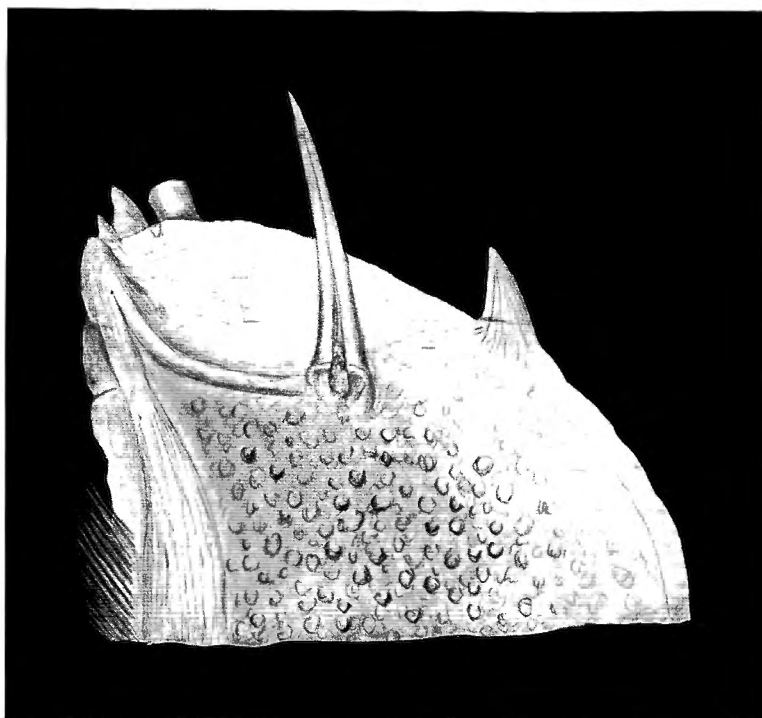


Fig. 90.



TAVOLA XLV.

SPIEGAZIONE DELLE FIGURE.

---

*Schoutedenillo congolensis* ARCANDELLI.

Fig. 91. — Parte distale del basipodite, ischiopodite, meropodite e parte proximale del carpopodite del 7° pereopode destro del ♂, visto dal lato rostrale (x 90).

A. ARCANDELLI del.

VIX AJOVAT

SPIEGAZIONE DELLE FIGURE.

---

*Schoutedenillo congolensis* ARCANGELI.

Fig. 91. — Parte distale del basipodite, ischiopodite, meropodite e parte prossimale del carpopodite del 7° pereopode destro del  $\sigma$ , visto dal lato rostrale ( $\times 90$ ).

A. ARCANGELI del.

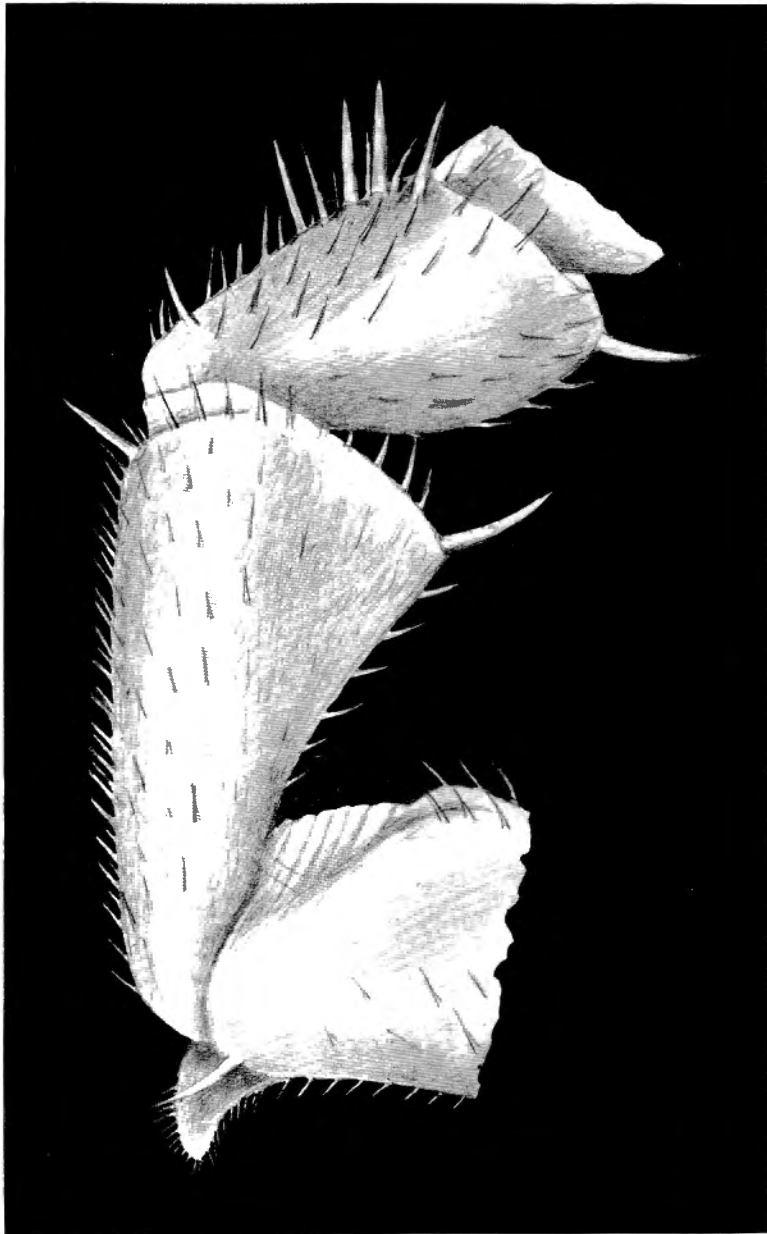


Fig. 91.

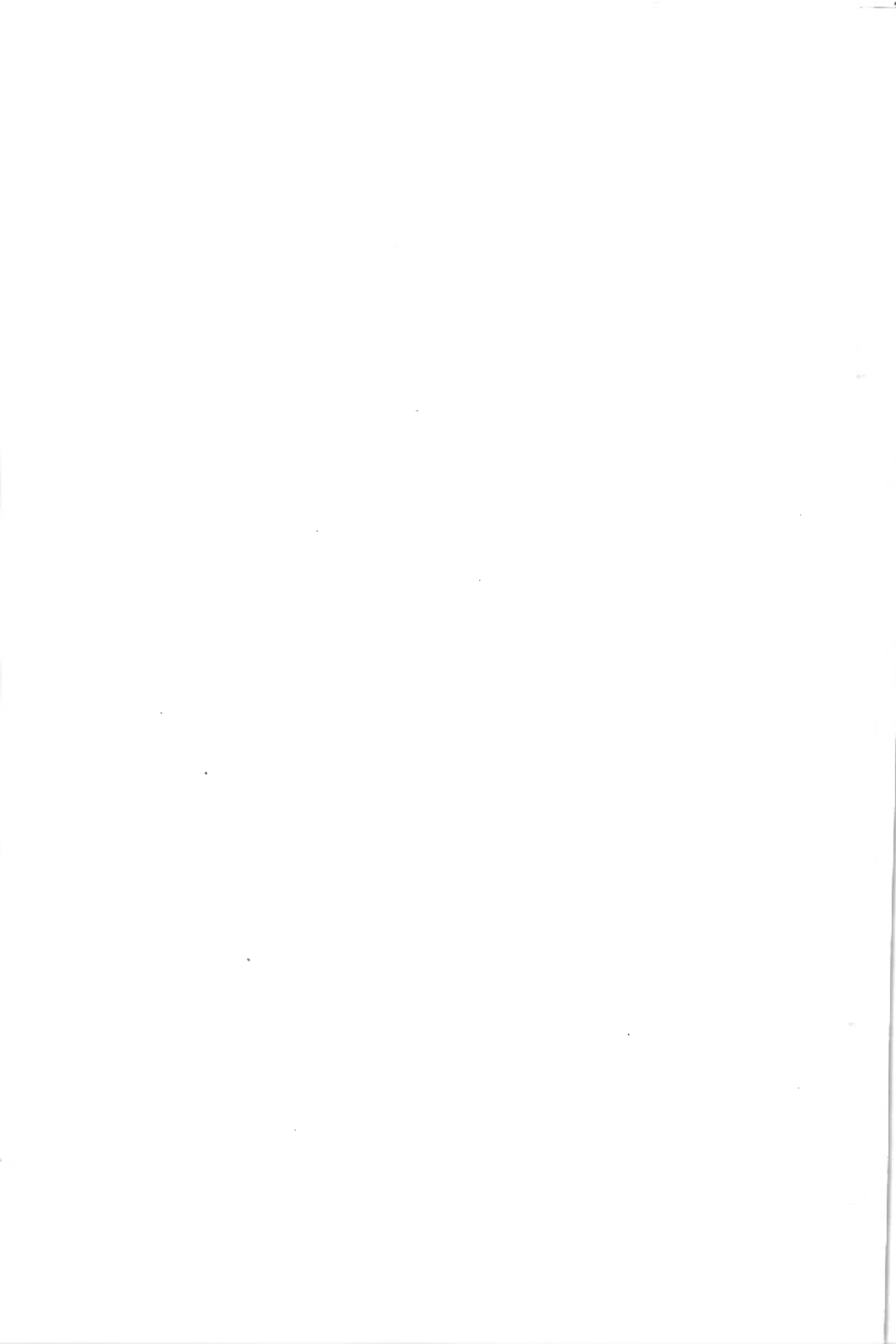




TAVOLA XLVI.

SPICCAZIONE DELLE FIGURE.

---

*Schoutedenilla congolensis* ARCANCELLI.

Fig. 92. — Exopodite del 1° pleopode destro del ♂  
visto dal lato rostrale (x 20).

*Ethelum Burgeoni* ARCANCELLI.

Fig. 93. — Cephalon e parte anteriore del 1° pereopodite  
viste visti dal dorso (x 22).

A. ARCANCELLI del.

.IVIX AJOVAT

SPIEGAZIONE DELLE FIGURE.

---

*Schoutedenillo congolensis* ARCANGELI.

Fig. 92. — Exopodite del 1° pleopode destro del  $\sigma$ ,  
visto dal lato rostrale ( $\times 90$ ).

*Ethelum Burgeoni* ARCANGELI.

Fig. 93. — Cephalon e parte anteriore del 1° pereio-  
nite, visti dal dorso ( $\times 22$ ).

A. ARCANGELI del.

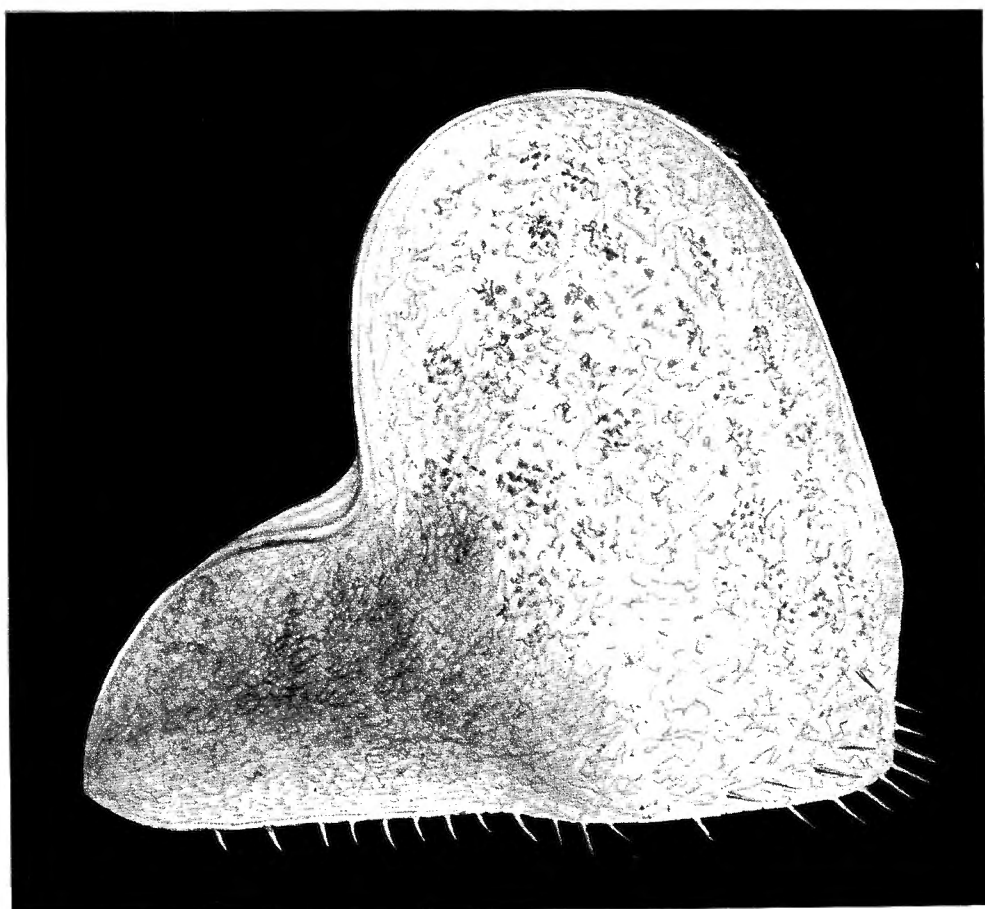


Fig. 92.

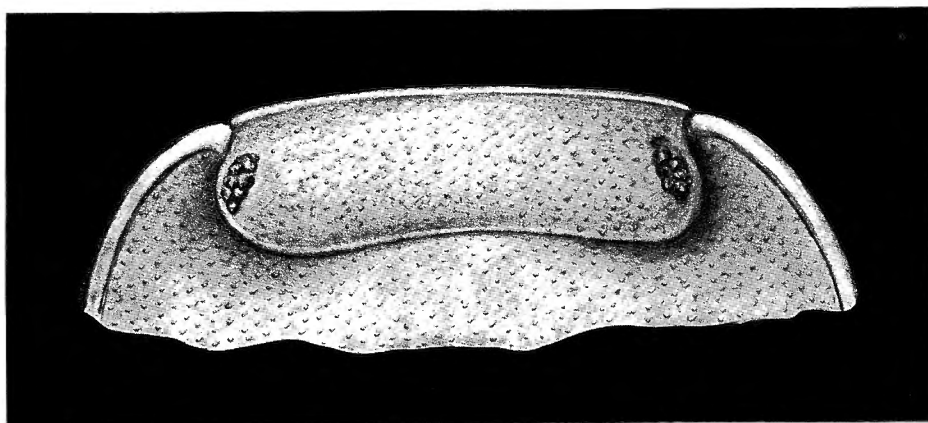


Fig. 93.

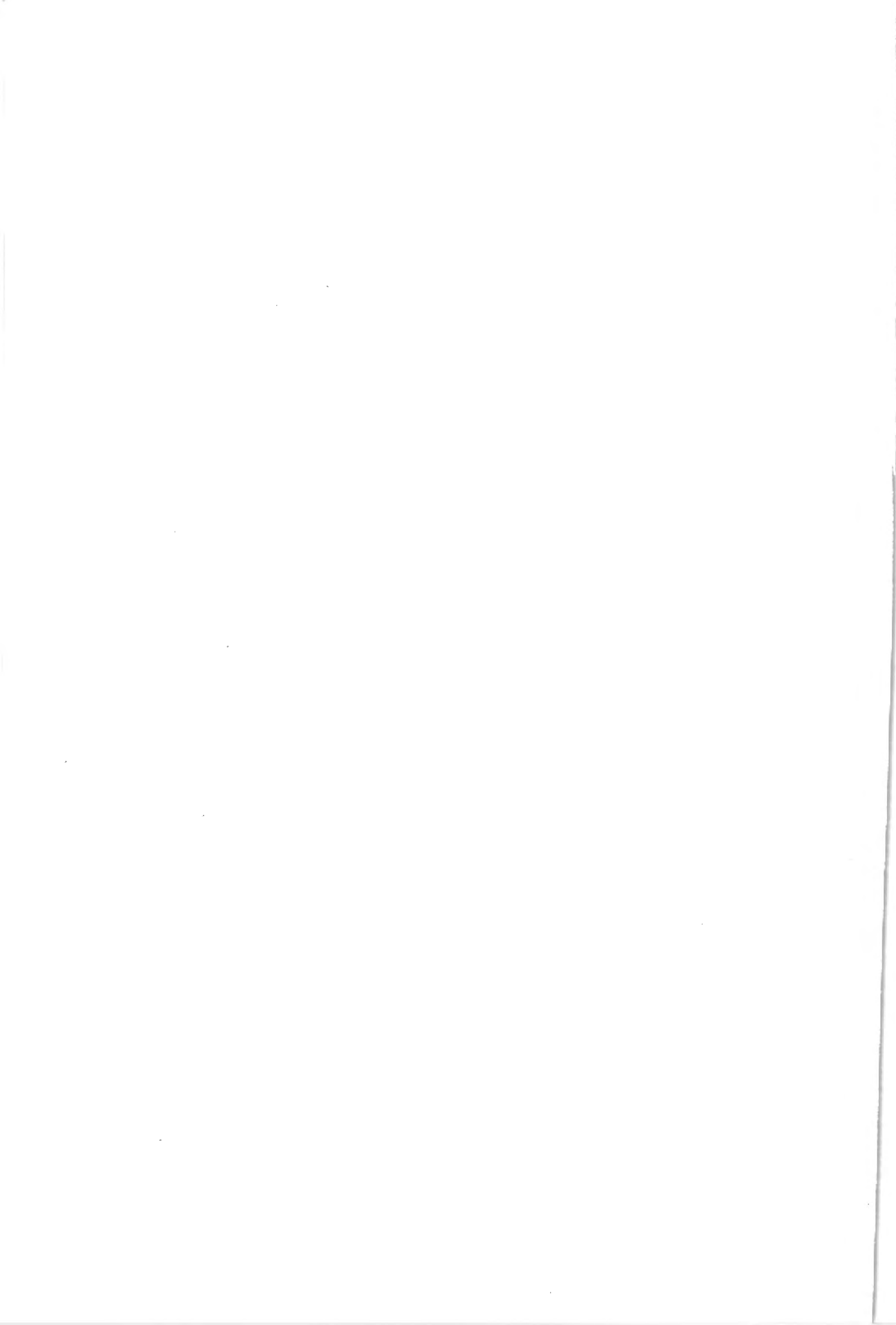


TAVOLA XLVII.

SPICCAZIONE DELLE FIGURE.

*Estellus Burgoni ARCANDELLI.*

Fig. 94. — Epimere destro del 1° perionite, visto di lato e dorsalmente (x 35).

Fig. 95. — 5° peronite, pleotelson ed uropodi, visti dal dorso (x 22).

Fig. 96. — Parte distale del basipodite, ischiopodite, mesopodite e parte proximale del carpopodite del 7° pereopode destro del c. visto dal lato rostrale (x 90).

A. ARCANDELLI del.

.IIVIX AJOVAT

SPIEGAZIONE DELLE FIGURE.

---

*Ethelum Burgeoni* ARCANGELI.

- Fig. 94. — Epimere destro del 1° pereionite, visto di lato e dorsalmente (x 35).
- Fig. 95. — 5° pleonite, pleotelson ed uropodi, visti dal dorso (x 22).
- Fig. 96. — Parte distale del basipodite, ischiopodite, meropodite e parte prossimale del carpopodite del 7° pereiopode destro del  $\sigma$ , visto dal lato rostrale (x 90).

A. ARCANGELI del.

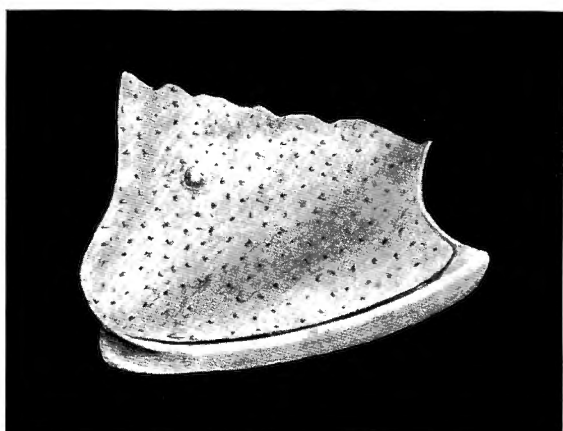


Fig. 94.

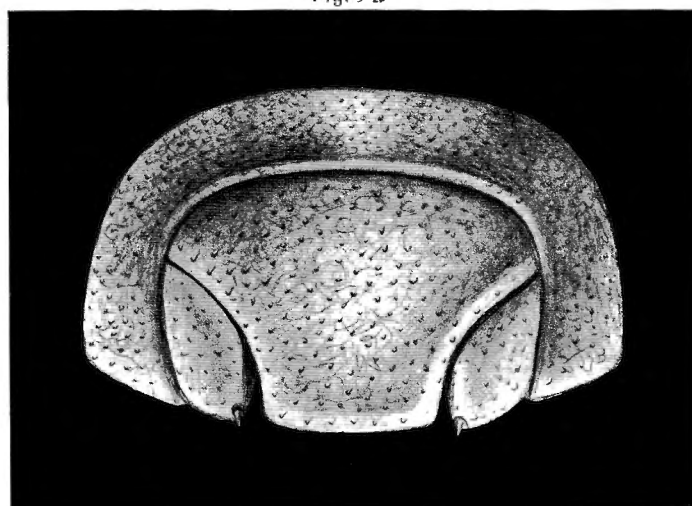


Fig. 95.

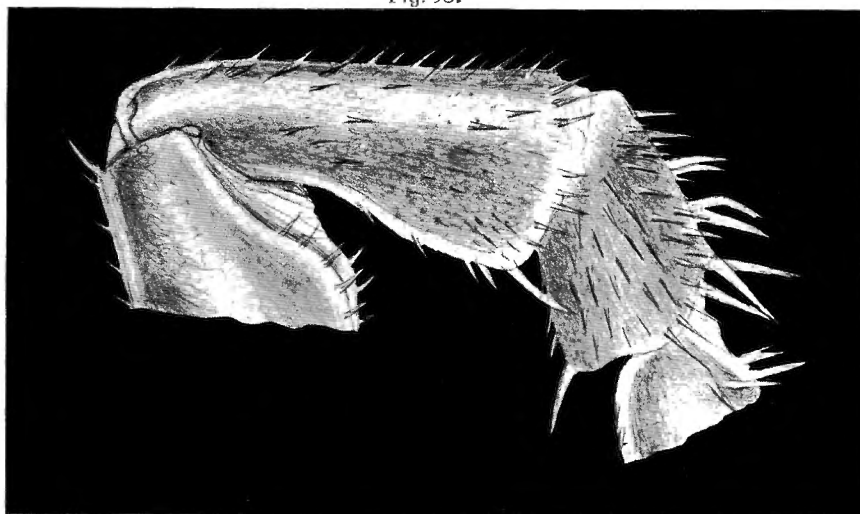


Fig. 96.





## TAVOLA XLVIII.

### SPIEGAZIONE DELLE FIGURE.

*Etbelum Burgoni ARCANCELLI.*

Fig. 97. — Exopodite del 1° pleopode destro del ♂, vista dal lato rostrale (x 90).

Fig. 98. — Parte distale dell'endopodite del 1° pleopode destro del ♂, vista dal lato rostrale (x 440).

*Etbelum pusillum ARCANCELLI.*

Fig. 99. — 2° pleonite, pleotelson ed uropodi, visti dal dorso (x 90).

A. ARCANCELLI del.

.IIIVIX AJOVAT

SPIEGAZIONE DELLE FIGURE.

---

*Ethelum Burgeoni* ARCANGELI.

Fig. 97. — Exopodite del 1° pleopode destro del  $\sigma$ , visto dal lato rostrale (x 90).

Fig. 98. — Parte distale dell'endopodite del 1° pleopode destro del  $\sigma$ , vista dal lato rostrale (x 440).

*Ethelum pusillum* ARCANGELI.

Fig. 99. — 5° pleonite, pleotelson ed uropodi, visti dal dorso (x 90).

A. ARCANGELI del.

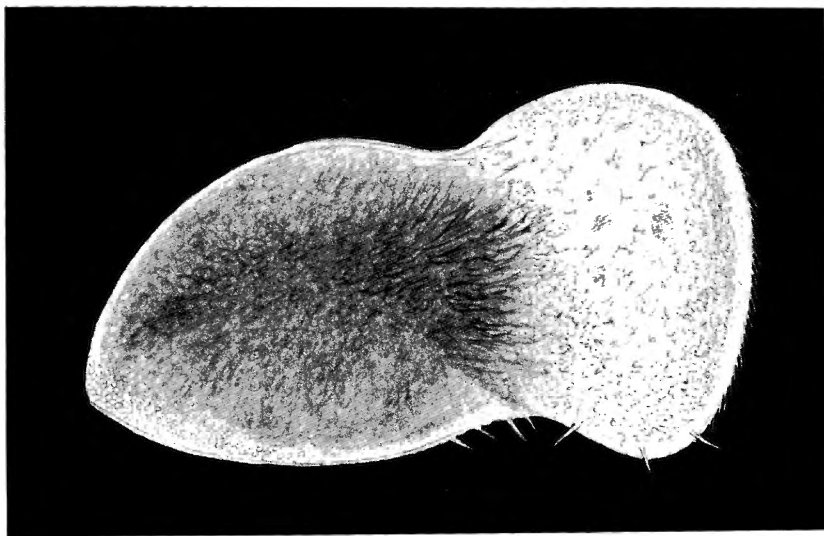


Fig. 97.

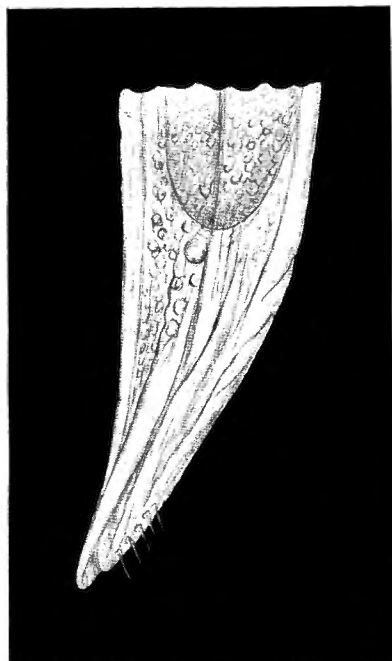


Fig. 98.

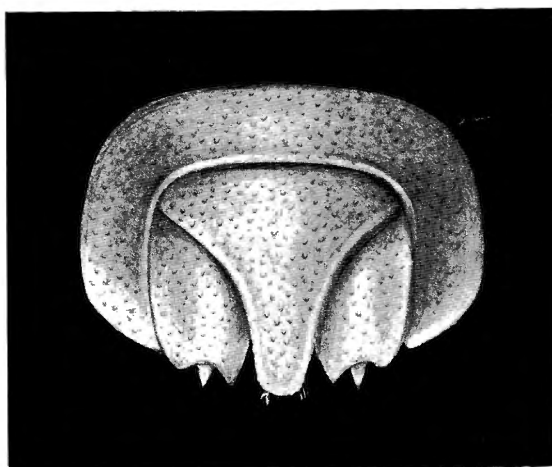


Fig. 99.



TAVOLA XLIX.

SPIEGAZIONE DELLE FIGURE.

*Echeilus pusillum* ARCANCELLI.

Fig. 100. — Parte distale del 2° articolo dello scapo e flagello dell'antenna destra, vista dal ventre (x 340).

Fig. 101. — Appendice escultoria e 1° pleopode sinistro, visti dal lato rostrale (x 90).

A. ARCANCELLI del.

XLIX AJOVAT

SPIEGAZIONE DELLE FIGURE.

---

*Ethelum pusillum* ARCANGELI.

- Fig. 100. — Parte distale del 5° articolo dello scapo e flagello dell'antenna destra, vista dal ventre (x 340).
- Fig. 101. — Appendice eiaculatoria e 1° pleopode sinistro, visti dal lato rostrale (x 90).

A. ARCANGELI del.

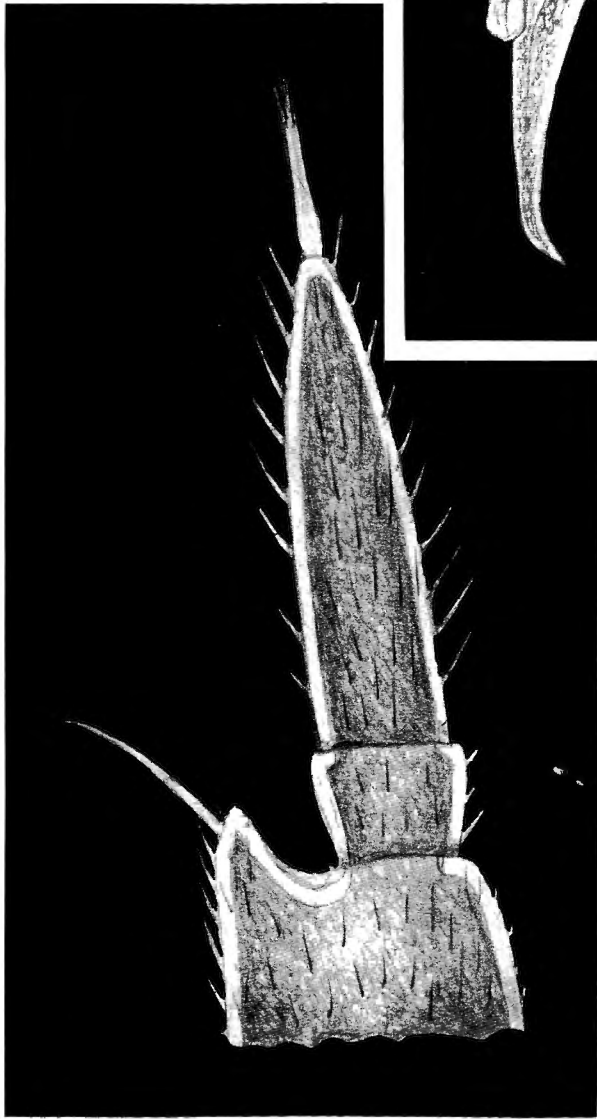


Fig. 100.

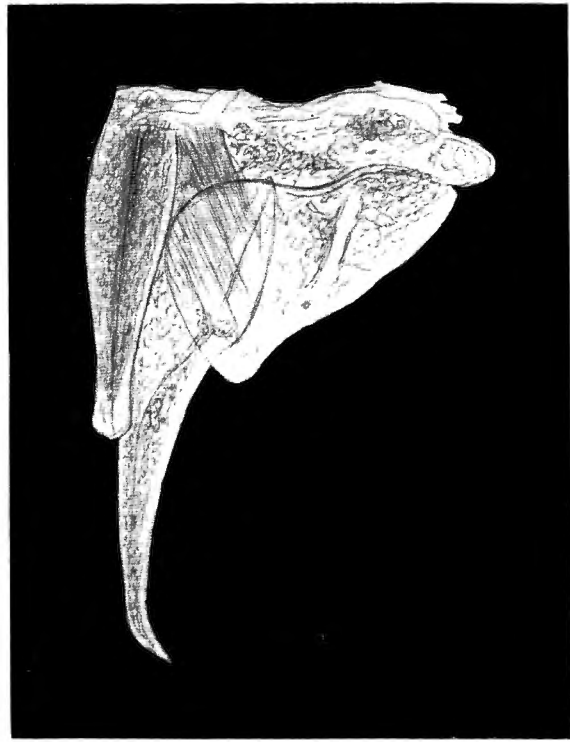


Fig. 101.





## TAVOLA L.

### SPIEGAZIONE DELLE FIGURE.

*Attrechobillo marmorosus* ARCANCELLI.

Fig. 102. — Cephalon e parte anteriore del 1° pereonite, visti dal dorso (x 37).

Fig. 103. — Epimere destro del 1° pereonite, visto di lato e dorsalmente (x 35).

Fig. 104. — 2° pleonite, pleotelson ed uropodi, visti dal dorso (x 35).

A. ARCANCELLI del.

## .I AJOVAT

### SPIEGAZIONE DELLE FIGURE.

---

#### *Atracheodillo marmorivagus* ARCANGELI.

- Fig. 102. — Cephalon e parte anteriore del 1° pereionite, visti dal dorso (x 37).
- Fig. 103. — Epimere destro del 1° pereionite, visto di lato e dorsalmente (x 35).
- Fig. 104. — 5° pleonite, pleotelson ed uropodi, visti dal dorso (x 35).

A. ARCANGELI del.

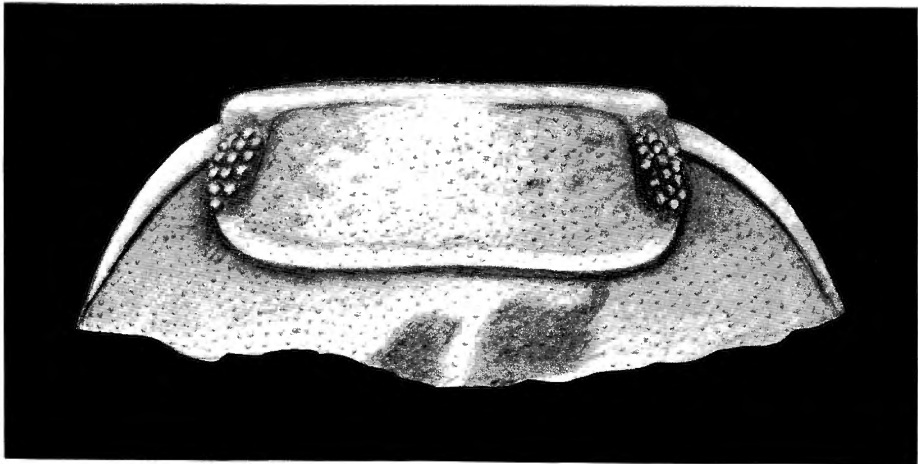


Fig. 102.

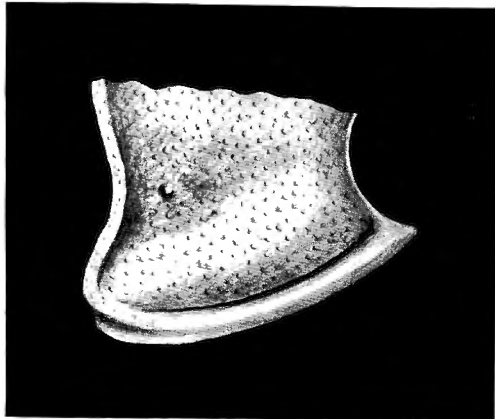


Fig. 103.

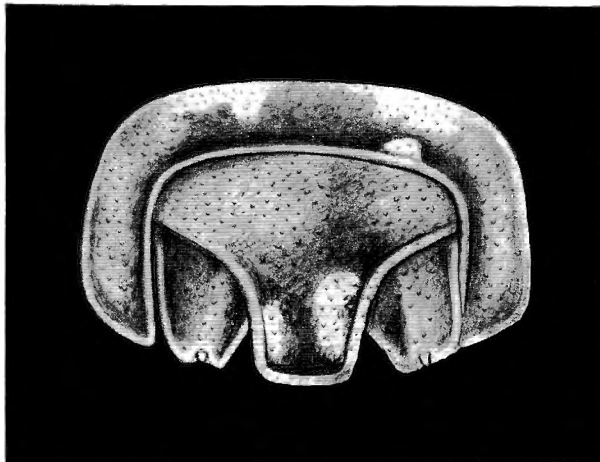


Fig. 104.

