

Institut royal des Sciences
naturelles de Belgique

Koninklijk Belgisch Instituut
voor Natuurwetenschappen

BULLETIN

MEDEDELINGEN

Tome XXXVI, n° 57
Bruxelles, décembre 1960.

Deel XXXVI, n° 57
Brussel, december 1960.

TROIS TRICHOPTERES NOUVEAUX DE L'ILE MAURICE,
par Serge JACQUEMART (Bruxelles).

Les collections de l'Institut contenaient un petit lot de Trichoptères non déterminés, originaires de l'île Maurice et récoltés par M. J. VINSON. Ce matériel présentait beaucoup d'intérêt étant donné la carence de renseignements concernant le peuplement trichoptérologique des îles proches de l'Afrique.

L'étude du matériel a montré qu'il s'agissait de trois espèces nouvelles, dont la description suit.

Famille *LEPTOCERIDAE*.

Genre *Homilia* MAC LACHLAN.

Homilia brunnea sp. n.

Aile supérieure 9,5 mm, aile inférieure 6 mm, teinte brun sepia foncé, cette couleur est d'ailleurs celle du corps de l'insecte.

La nervation correspond au schéma générique, mais les nervures transverses fermant la cellule discoïdale et le thyridium ne sont pas dans le prolongement l'une de l'autre.

A l'aile inférieure, la cubitale est épaisse.

Genitalia ♂ : Le dixième tergite se prolonge en une pièce s'amincissant vers l'arrière et portant quelques épines sur sa face dorsale. Le pénis, rétréci en son milieu est élargi à son extrémité, celle-ci se prolonge en une pointe dirigée vers le bas. Les gonopodes sont larges, légèrement arqués

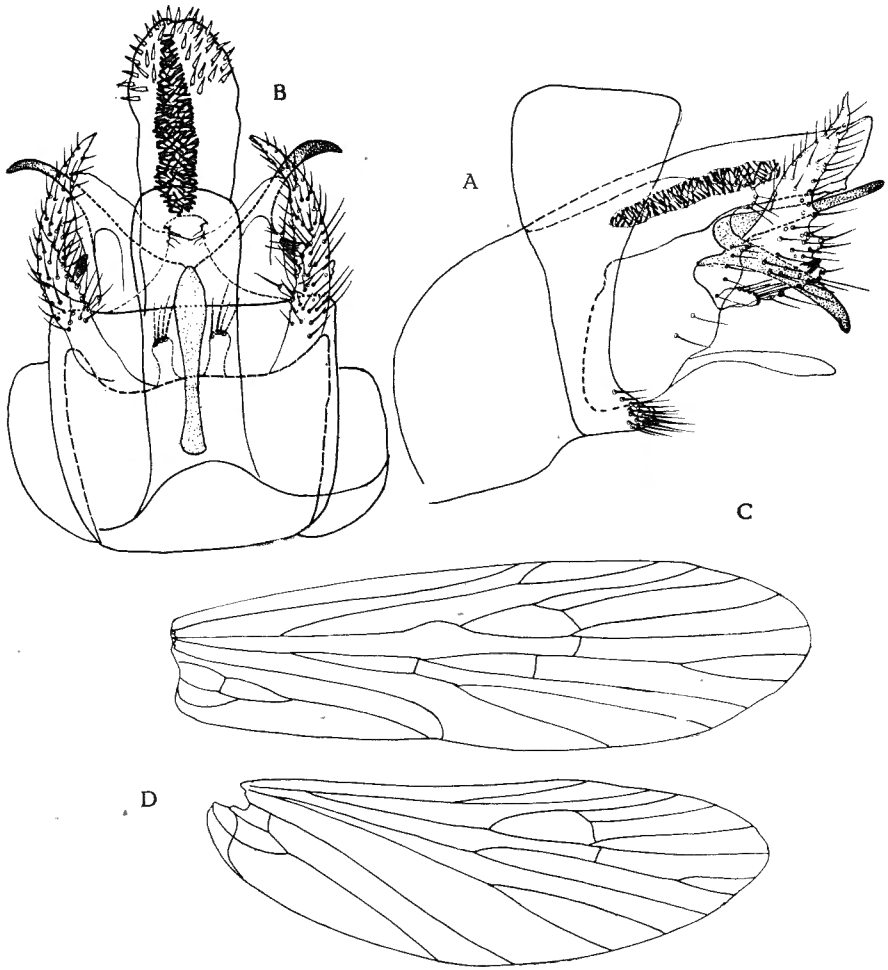


Fig. 1. — *Homilia brunnea* sp. n. A. Genitalia ♂, vue latérale, seul un gonopode est représenté; B. Eperon de la première paire de patte; C. Aile supérieure; D. Aile inférieure.

vers le haut, leur bord postérieur est profondément échancré, formant ainsi deux prolongements inégaux; le bord supérieur large et arrondi à son extrémité, est garni d'épines régulièrement plantées sur les bords, l'inférieur est petit, tronqué et garni d'une soie au bord postérieur. Au milieu de l'échancrure, sur la face interne du gonopode se trouve un processus à extrémité élargie, couvert de fins poils et portant deux épines au bord postérieur. Près de la base, une expansion part de la face interne, elle porte des épines au bord supérieur et son extrémité tronquée est garnie de deux fortes et longues soies. La face externe du gonopode porte, à sa partie inférieure, de grandes soies dirigées vers l'arrière, on y remarque aussi une courte épine ovoïde. Les pièces supérieures ont la forme de raquettes plantées de fortes soies.

Matériel. — Ile Maurice, Mont Cocotte, 10-XI-1938, 1 ♂, holotype, 3 ♂♂, paratypes.

Famille *HYDROPSYCHIDAE*.

Genre *Hydropsyche* PICTET.

Hydropsyche mokaensis sp. n.

Aile supérieure 11 mm, aile inférieure 7 mm, teinte jaune paille, très clair, corps brun marron clair.

L'aile correspond au schéma générique mais nous n'avons pas observé de nervure transverse joignant la radiale à la sous-radiale, au niveau de la nervure fermant la cellule discoïdale.

A l'aile inférieure, la médiane et la cubitale forme une nervure large se prolongeant en une fourche à trois dents dont les deux inférieures forment la fourche 5.

Genitalia ♂ : Le prolongement du dixième tergite s'étire en une pièce qui, vue dorsalement, émet deux processus minces et à extrémité arrondie, ces articles portent des fines soies, éparses. Le pénis s'élargit d'abord en son premier tiers puis subit un étranglement pour ensuite s'élargir de nouveau et, enfin, pour se terminer par une tête à allure rectangulaire. L'extrémité porte, de chaque côté, un organe erectile garni d'épines et portant, dirigée vers l'arrière, une forte épine noire. Vu latéralement, le pénis présente un lobe inférieur, c'est celui-ci qui porte les organes érectiles. Des organes semblables se trouvent de part et d'autre du second élargissement. Les gonopodes, d'aspect classique, sont densément couverts de soies, le second article, mince à sa base, s'élargi puis se termine en pointe garnie d'environ trois spicules.

Matériel. — Ile Maurice, Moka, VI-1938. 1 ♂, holotype, 1 ♂; paratype.

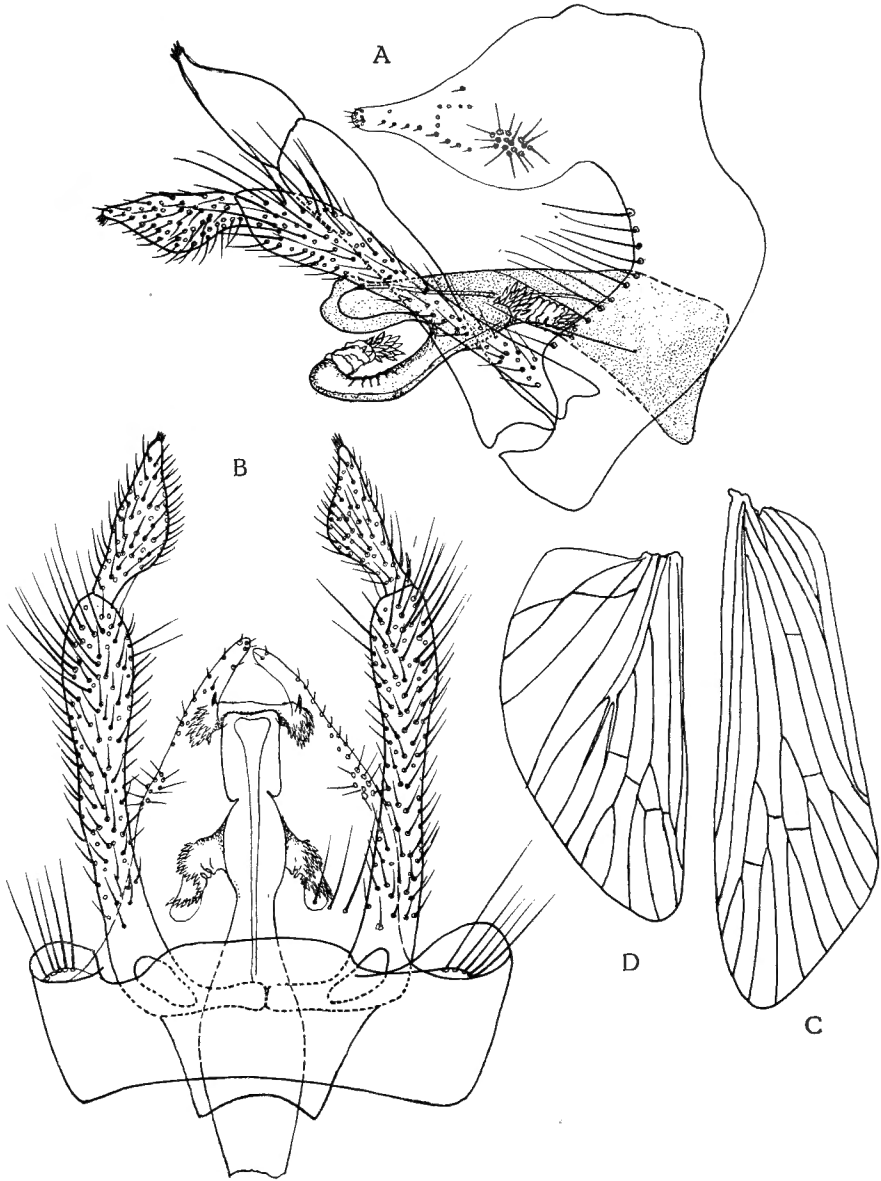


Fig. 2. — *Hydropsyche mokaensis* sp. n. A. Genitalia ♂, vue latérale, pour éviter un encombrement du dessin, la chétotaxie du gonopode distal n'a pas été figurée; B. Genitalia ♂, vue ventro-dorsale; C. Aile supérieure; D. Aile inférieure.

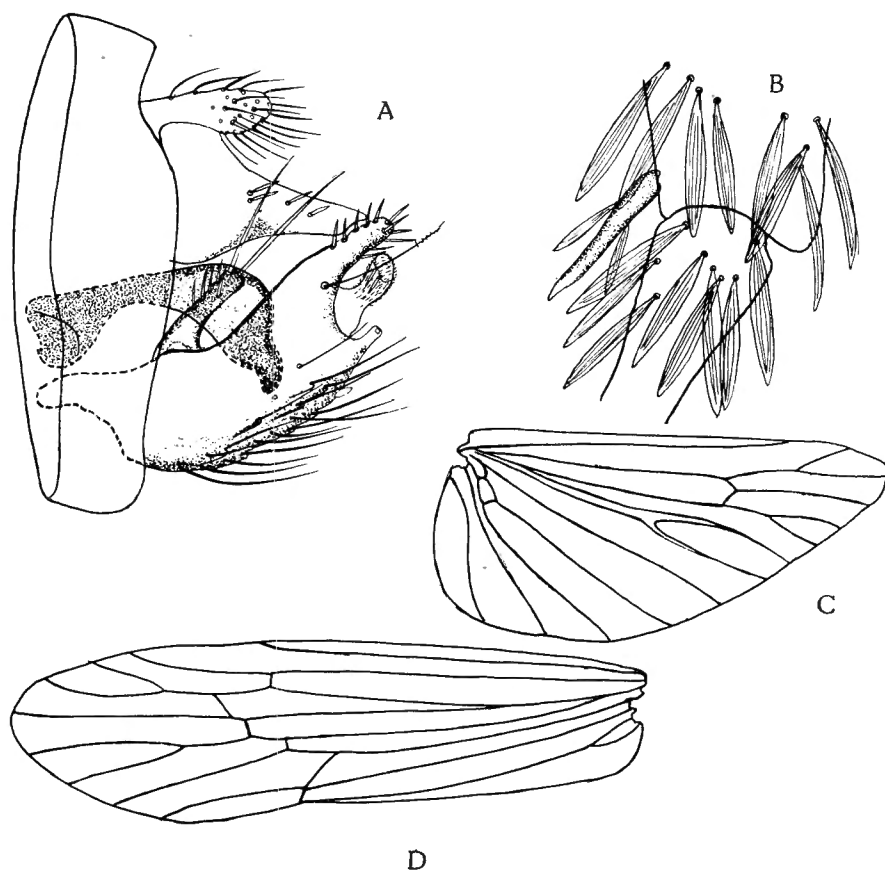


Fig. 3. — *Chimarra mauritania* sp. n. A. Genitalia ♂, vue de profil, seul un gonopode est représenté; B. Genitalia ♂, vue ventro-dorsale, une partie du pénis est dévaginée; C. Aile supérieure; D. Aile inférieure.

Famille *PHILOPOTAMIDAE*.Genre *Chimarrha* LEACH.*Chimarrha mauritania* sp. n.

Aile supérieure 5,5 mm, aile inférieure 4,5 mm, teinte blanche et transparente, corps brun très pâle, tergites marrons.

La radiale émet une fourche apicale très large, la branche supérieure étant courte et rejoignant la costale près de la jonction de cette dernière avec la sous-costale. On note un élargissement du thyridium un peu avant la cellule discoïdale et formé par un coude de la sous-radiale. La cellule thyridiale est fermée par une nervure transverse au niveau de la naissance de la cellule médiane. La cellule discoïdale est large; la fourche 2 prend naissance à la nervure transverse fermant la cellule discoïdale. Le thyridium est long et mince, la fourche 3 est petite et longuement pédonculée. La cellule médiane est ouverte.

Genitalia ♂ : Le dixième tergite se prolonge en une expansion largement échancrée et émettant deux processus effilés et pointus, sclérifiés à la base et tournés vers l'extérieur. Le pénis est très large à sa base, il se coude en angle droit et devient plus mince, la partie sclérifiée est tronquée. Le pénis se prolonge par partie dévaginable garnie d'un grand nombre d'épines noires, et qui présente au repos, les épines groupées dans l'axe central du pénis.

Les gonopodes, vus ventro-dorsalement, ont l'aspect normal du genre, ils sont courbés vers l'intérieur et portent, au milieu de leur face interne, une courte épine noire, à pointe émoussée. Au premier tiers du gonopode, là où débute la chétotaxie, se trouve un petit processus à extrémité renflée et portant une soie. Vu de profil les gonopodes ont les bords festonnés par les points d'insertion des soies, ils se prolongent en une pointe dirigée vers le haut et légèrement ondulée. La base des gonopodes émet, intérieurement, deux expansions portant des soies au bord postérieur. Sur ce sternite prend naissance une longue pièce en spatule.

Matériel. — Ile Maurice, Moka, 7-VIII-1937 au VI-1938, 1 ♂, holotype, 1 ♂, paratype.

RÉSUMÉ.

Trois Trichoptères nouveaux de l'île Maurice sont décrits : *Chimarrha mauritania* sp. n., *Homilia brunnea* sp. n., *Hydropsyche mokaensis* sp. n.

Le matériel est déposé dans les collections de l'I. R. Sc. N. B.

