

Institut royal des Sciences  
naturelles de Belgique

Koninklijk Belgisch Instituut  
voor Natuurwetenschappen

BULLETIN

MEDEDELINGEN

Tome XXVI, n° 44.  
Bruxelles, octobre 1950.

Deel XXVI, n° 44.  
Brussel, October 1950.

---

CONTRIBUTION A L'ÉTUDE DES HEPIALIDÆ  
(21<sup>e</sup> NOTE) (1).

Description d'une nouvelle espèce,

par Pierre E. L. VIETTE (Paris).

---

*Endoclita javaensis* n. sp.

Envergure : 77 mm ; longueur des ailes antérieures : 36 mm.

La tête, le thorax et l'abdomen sont brun jaunâtre, l'abdomen étant plus foncé. Le dessous est semblable ; les pattes antérieures et médianes sont bien développées tandis que les pattes postérieures sont réduites présentant sur le tibia une touffe de poils, vraisemblablement odoriférants, jaune ocre.

Les ailes antérieures présentent une saillie costale au-dessus de l'extrémité de la cellule médiane. Elles sont de couleur fondamentale brun jaunâtre présentant, dans la cellule médiane, un triangle mal défini, plus jaunâtre et plus clair. Le long de la côte on distingue quelques petites taches jaunes présentant un petit point noir. Dans la moitié distale de l'aile on voit toute une série de petites stries transversales jaunes, mélangées d'écaillés noires. En dessous du Cubitus 1 il existe quelques taches foncées entourées d'un liseré jaunâtre.

Les ailes postérieures sont uniformément brun noirâtre à reflets bleu d'acier très foncé sauf dans la région du bord abdominal abondamment recouvert de poils. L'apex de la côte est brun jaunâtre avec une petite tache jaune.

(1) 20<sup>e</sup> note : Bull. Soc. Zool. France, 1950, p. 165.

Le dessous des ailes est brun jaunâtre, plus foncé que sur le dessus; on distingue quelques taches foncées dans la zone costale et la côte est garnie d'une frange de poils.

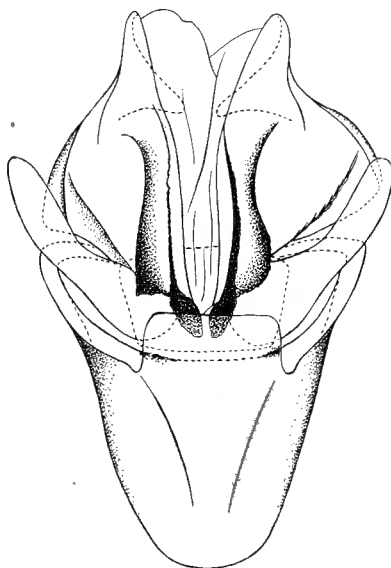


Fig. 1. — Armure génitale ♂  
d'*Endoclita javaensis* n. sp. (× 15 env.).

Armure génitale mâle. Elle est relativement simple. Les processus du tegumen sont fortement colorés et sclérifiés; ils sont nettement arrondis dans leur région dorsale; dans la région ventrale leur marge interne est très fortement dentée ainsi que leur partie latérale. Le vinculum est plus long que large présentant, à son bord dorsal, une plaque rectangulaire limitée à sa base par deux petites concavités. Les valves sont simples en forme de doigt de gant et redressées. Le juxta est trapézoïdal (fig. 1).

Holotype ♂ (unique spécimen), Ouest de Java : Nongkodjadjar, Tengger, 1-12-1933, 4000 ft. (coll. Institut royal des Sciences naturelles de Belgique, I. G. 10.706) (genit. ♂, prép. P. VIETTE, n° 2206).

