

Annales des Mines

DE BELGIQUE



Annalen der Mijnen

VAN BELGIE

Direction - Rédaction :

**INSTITUT NATIONAL DES
INDUSTRIES EXTRACTIVES**

Directie - Redactie

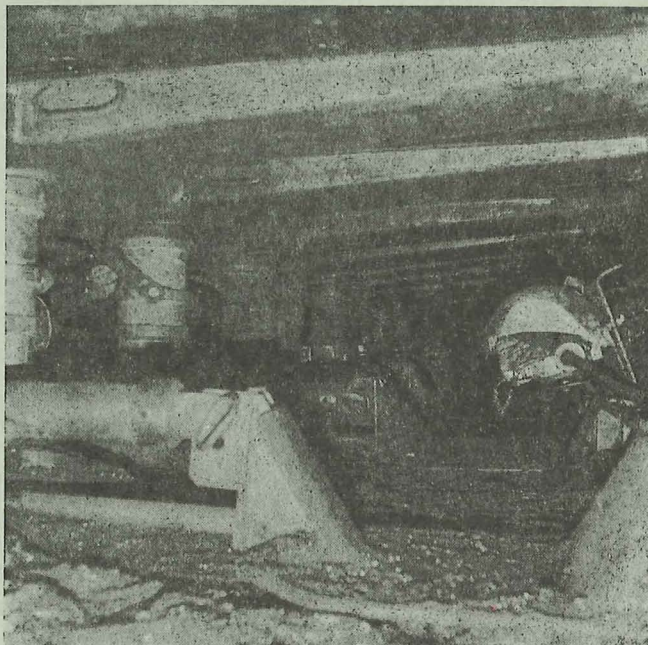
**NATIONAAL INSTITUUT VOOR
DE EXTRACTIEBEDRIJVEN**

4000 LIEGE, Bois du Val Benoît, rue du Chera — TEL. (04)52.71.50

Renseignements statistiques - Statistische inlichtingen. — P. STASSEN : Visite à la mine de fer de Kiruna - Bezoek aan de ijzermijn van Kiruna. — J. SAUCEZ : Une nouvelle conception de la programmation du transport principal dans les mines. — R. HARDENNE : Mise en application d'une programmation du transport principal par dispatching à la S.A. des Charbonnages du Hasard. — H. van DUYSE : Creusement et soutènement de galeries en terrains tendres - Het drijven en ondersteunen van cirkelvormige galerijen in week gesteente. — R. BERWART, J. LOTIN et M. COPPEE : Contribution à l'élimination des niches. — J. BRYCH : Le turboforage à grand diamètre. — J. FEDERWISCH : Principes généraux d'échantillonnage des cokes. — INIEX : Revue de la littérature technique.

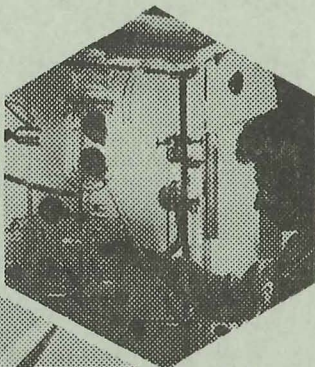
Soutènement marchant **HEMSCHEIDT**











pour tailles chassantes et montantes
 en cadres couplés ou piles pour ouvertures
 de 0,6 m à 4 m composés d'étauçons de 40,
 40/60, 60, 90 Mp de portance
 rapport de coulissement 1 : 2 et plus
 montage simple, flexibles à raccords em-
 boîtés SteckO sans entretien
 pas de 0,8, 1 et 1,25 m réglable en ligne ou
 quinconce
 avancement avec appui au toit
 commande de l'élément voisin, centrale ou
 en groupe - séquence
 indicateur de pression donnant à tout mo-
 ment l'état de fonctionnement du système
 hydraulique
 avec tous avantages pour une réussite tech-
 nique et rentable



74, avenue Hamoir, Bruxelles 18 - Téléphone 02/74.58.40

expansion
 à la pointe
 du progrès



-  Almet s.a.
-  Chimexplo s.a.
-  Etudes et Recherches Industrielles E.R.I. s.a.
-  Forges de Zeebrugge s.a.
-  Hubinont s.a.
-  Industrial International Products s.a.
-  Metachim s.a.
-  Recticel s.a.
-  Sertra s.a.
-  Ateliers J. L. Schreurs s.a.