

ADMINISTRATION DES MINES - BESTUUR VAN HET MIJNWEZEN

JUILLET 1955

Bimestriel — Tweemaandelijks

JULI 1955

Annales des Mines

DE BELGIQUE



Annalen der Mijnen

VAN BELGIE

DIRECTION - REDACTION :

**INSTITUT NATIONAL DE
L'INDUSTRIE CHARBONNIÈRE**

DIRECTIE - REDACTIE :

**NATIONAAL INSTITUUT VOOR
DE STEENKOLENNIJVERHEID**

LIEGE, 7, boulevard Frère-Orban — Tél. 32.21.98

EDITIONS TECHNIQUES ET SCIENTIFIQUES

37-39, rue Borrens — BRUXELLES

Molettes sur roulements à rotule sur rouleaux — sûres et économiques

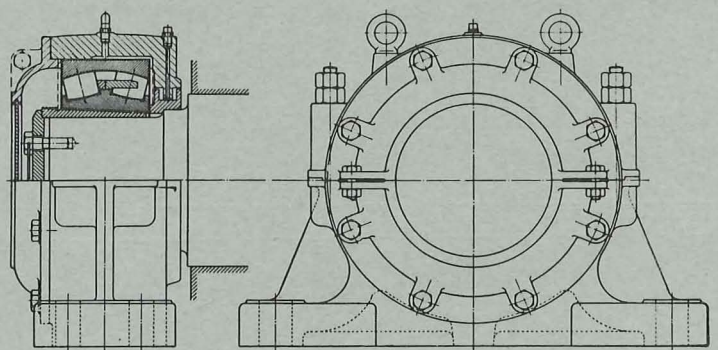
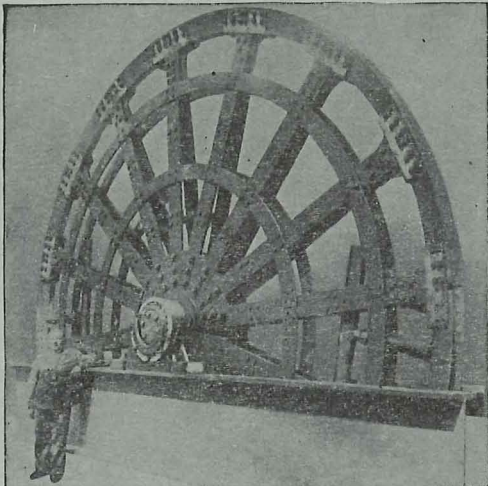
Le nombre de molettes, montées sur paliers à roulements à rotule sur rouleaux SKF peut maintenant s'estimer à plusieurs milliers; parmi celles-ci figurent de nombreuses vieilles molettes dont les coussinets ont été remplacés par des roulements à rotule sur rouleaux SKF. Grâce aux roulements on a obtenu des résultats satisfaisants à tous points de vue.

- Sécurité de marche — aucun échauffement — aucun inconvénient dû aux déformations du châssis ou aux changements de viscosité de la graisse par suite de variations de température
- Frais d'entretien et de surveillance minimes
- Économie de force motrice
- Consommation de graisse très réduite — graissage plus simple
- Plus grande propreté
- Insensibilité aux conditions météorologiques défavorables
- Très petit encombrement dans le sens longitudinal de l'arbre

Une des sept molettes avec un diamètre de six mètres, équipées de paliers à roulements à rotule sur rouleaux SKF aux Charbonnages de Helchteren-Zolder à Zolder. Sur la même plateforme, 4 molettes sont montées côte à côte.

La charge maximum par roulement est de 52 tonnes. La molette a une vitesse maximum de 64 t/min. (20 m/sec.) et une vitesse moyenne de 42 t/min. (environ 13 m/sec.).

Chevalement aux Charbonnages de Houthaelen, avec ses deux molettes. Celles-ci ont un diamètre de 7,5 m et sont équipées de roulements à rotule sur rouleaux SKF.



Dessin de principe pour montage des paliers de molettes

SOCIÉTÉ BELGE DES ROULEMENTS A BILLES SKF

117, BOULEVARD ANSPACH

BRUXELLES

TÉLÉPHONE 11. 65. 15.

ANVERS, 40, Place de Meir

GAND, 32, Rue Basse des Champs

LIÈGE, 31 a, Bd. de la Sauvenière.