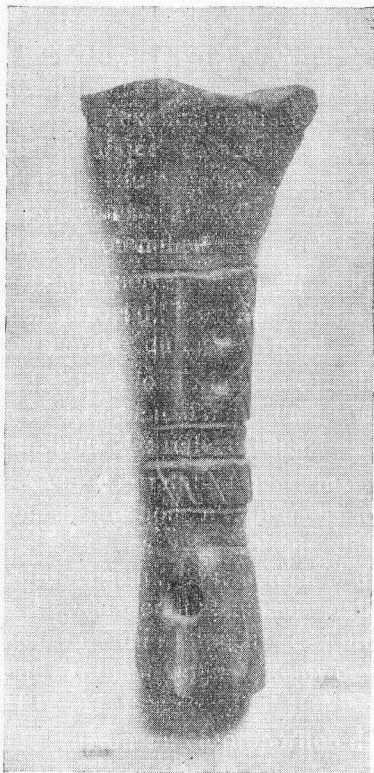


Note sur un os sculpté

par M. le D^r HASSE.

En 1923 des travaux du curage du Vestje dans le centre de Termonde ont mis au jour de nombreux vestiges intéressant le passé de la ville et parmi ceux-ci un os sculpté.



L'os est un demi métatarsien de Bos poli et sculpté dans sa partie supérieure, il mesure 15 cm. de long et 4 cm. de diamètre, la tête articulaire est ornée de stries profondes entrecroisées sans ordre, sans dessin régulier ; la face antérieure ornée de deux cercles parallèles, puis quatre points centrés avec cônes, vers le bas deux cercles, et une bande de stries obliques, le tout se terminant par une perforation de 1 cm. de diamètre de part en part.

La face postérieure est ornée de haut en bas d'un point centré, de deux cercles, d'un décor strié oblique avec quatre points centrés à cônes et au bout la perforation transversale.

L'os est sectionné, poli et évasé vers le bas.

Ici se pose cet intéressant problème des sculptures rustiques difficilement datées et difficilement expliquées ; s'agit-il d'un objet cultuel ou ménager et quel âge a-t-il ?

Nous l'estimons dater du moyen-âge à cause des dimensions de l'os, de son épaisseur, de sa conservation ; son utilisation serait un chandelier primitif ou un manche de patène, mais serions très heureux de voir d'autres opinions se manifester.
